



DE VALK  
YACHT BROKERS



## BENETEAU 50 CELEBRATION



DE VALK  
YACHT BROKERS

# BENETEAU 50 CELEBRATION

## KOMMENTARE DES MAKLERS

The Beneteau 50 Celebration is a Farr Design. Its very essence is easy and comfortable offshore sailing in style, and was designed to adapt to different sailing activities, for pleasure seekers and those who appreciate beauty. Reliability, performance, comfort at sea and at the port, autonomy and adaptability were therefore the main criteria used for the 50 Celebration. The 3 cabins with 3 heads layout offer plenty of room and privacy for family or guests. The comfortable saloon on your portside invites you to sit around the large table, all being connected to the galley on starboard.

*Jörg Hellmich*

## TECHNISCHE DATEN

<b>Maße</b>	15.47 x 4.47 x 2.30 (m)	<b>Werft</b>	Beneteau Group
<b>Baujahr</b>	2004	<b>Kabinen</b>	3
<b>Material</b>	GFK	<b>Kojen</b>	6
<b>Motor(en)</b>	1 x Yanmar 4JH3 HTE diesel	<b>PS/kW</b>	100.00 (PS), 73.60 (kW)
<b>Verkaufspreis</b>	Reserviert (MwSt. )	<b>Liegeplatz</b>	beim Verkaufsbüro

## KONTAKT

<b>Verkaufsbüro</b>	De Valk Almeria	<b>Telefon</b>	+34 950 497 825
<b>Adresse</b>	Puerto de Almerimar Darsena de la Batea 1, No. 42, 04711 Almerimar Spain	<b>E-Mail</b>	almeria@devalk.nl

## HAFTUNGS AUSSCHLUSS

Diese Angaben erfolgen nach bestem Wissen, können jedoch nicht garantiert werden.



# BENETEAU 50 CELEBRATION

## ALLGEMEIN

<b>Modell</b>	BENETEAU 50 CELEBRATION
<b>Typ</b>	Segelyacht
<b>Rumpflänge (m)</b>	15,47
<b>Wasserlinienlänge (m)</b>	13,84
<b>Breite (m)</b>	4,47
<b>Tiefgang (m)</b>	2,30
<b>Durchfahrtshöhe min (m)</b>	19,00
<b>Stehhöhe (m)</b>	2,00
<b>Baujahr</b>	2004
<b>Werft</b>	Beneteau Group
<b>Land</b>	Frankreich
<b>Entwerfer</b>	Farr Yacht Design/Armel Briand
<b>Gewicht (t)</b>	13
<b>Ballast (Ton)</b>	4,22
<b>Netto tonnage</b>	25
<b>CE Norm</b>	A
<b>Rumpfmateri al</b>	GFK
<b>Rumpffarbe</b>	Blau
<b>Rumpfform</b>	Rundspant
<b>Art Kiel</b>	Flossen Kiel mit Wulst
<b>Material Aufbauten</b>	GFK
<b>Deckmaterial</b>	GFK
<b>Deck Finish</b>	Teak
<b>Deck Finish Aufbauten</b>	Antirutsch Belag
<b>Pflicht Bedeckung</b>	Teak
<b>Antifouling (Jahr)</b>	2022
<b>Dorado Belufter</b>	4 units
<b>Fenster Einfassung</b>	Aluminium
<b>Fenster Material</b>	Polycarbonat
<b>Decksluke</b>	Lewmar



# BENETEAU 50 CELEBRATION

Bullauge	Edelstahl
Treibstofftank (Liter)	Kunststoff 250
Treibstofftank 2 (Liter)	Kunststoff 250
Füllstandsanzeige (Treibstofftank)	Gauge
Trinkwassertank (Liter)	Kunststoff 1 x 400 + 3 x 200
Füllstandsanzeige (Trinkwasser)	Gauge
Fäkaelien Tank (Liter)	Kunststoff
Fäkaelien Tankablauf	Deck Verbind. + Uw Linie
Radsteuerung	Kabelsteuerung Twin Helm
Not-Pinne	ja

## UNTERKUNFT

Kabinen	3
Kojen	6
Einteilung	3 Cabin version
Fussboden	Holz
Salon	ja
Standhöhe Salon (m)	2,00
Klima Anlage	Klima einzel Funktion Portable unit that plugs into AC
Kartentisch	ja
Kombüse	L-shape
Arbeitsfläche	Corian
Spülbecken	Edelstahl Double
Herd	Gas Dometic 3 burner
Ofen	Dometic
Kuhlschrank	Domestic (220V - Inverter)
Gefrier Truhe	Domestic (220V - Inverter)
Warmwasser System	220V + Motor Boiler
Wasserdruck System	elektrisch Seaflow
Hand und/oder Fusspumpe	ja
Schnellkoch Kanne	ja



# BENETEAU 50 CELEBRATION

Kaffeemaschine	ja
Geschirrausstattung	ja
Eignerkabine	Doppelbett FW
Länge Bett (m)	2,00
Kleiderschrank	Regale und hängend
Toilet	en suite
Toilette System	elektrisch Jabsco
Handwaschbecken	auf der Toilette
Dusche	en suite
Gästekabine 1	Doppelbett Aft Port
Länge Bett (m)	2,00
Kleiderschrank	Regale und hängend
Toilette	en suite
Toilette System	handbetrieb Jabsco
Handwaschbecken	auf der Toilette
Dusche	en suite
Gästekabine 2	Doppelbett Aft STB
Länge Bett (m)	2,00
Kleiderschrank	Regale
Toilette	en suite
Toilette System	handbetrieb Jabsco
Handwaschbecken	auf der Toilette
Dusche	en suite
Waschmaschine/Trockner Kombi	Candy Aquamatic (AC)

## MASCHINEN

Motoranzahl	1
Marke	Yanmar
Typ	4JH3 HTE
PS	100
kW	73.60



# BENETEAU 50 CELEBRATION

<b>Kraftstoffart</b>	Diesel
<b>Installiert im Jahr</b>	2004
<b>Höchstgeschwindigkeit (Kn)</b>	9
<b>Marschgeschwindigkeit (Kn)</b>	7,5
<b>Verbrauch (l/h)</b>	4
<b>Reichweite (nm)</b>	700
<b>Kühlungssystem Motor</b>	indirekte Wärmetauscher
<b>Antrieb</b>	Schraubenwelle
<b>Welle Dichtung</b>	Volvo
<b>Motor bedienung</b>	Seilzug Kabel Ultraflex B183 (+ spare unit)
<b>Gewende getriebe</b>	hydraulic
<b>Bugschraube</b>	elektrisch Vetus
<b>Exhaust</b>	wassergekühlt
<b>Propeller Typ</b>	fest
<b>Propellerblätter</b>	3
<b>Material Propellerwelle</b>	Edelstahl
<b>Propellerwelle schmierung</b>	Wasser
<b>Hand Bilgenpumpe</b>	ja
<b>Elektrische Bilgenpumpe</b>	2 units
<b>Batterien</b>	4 x 12V / 140Ah Lead Acid (2021)
<b>Starterbatterie</b>	1 x 12V / 75 AH (2021)
<b>Bugschraubebatterie</b>	2 x 12V / 100 Ah (2021)
<b>Batterie Monitor</b>	BM-1
<b>Batterie Ladegerat</b>	Victron Phoenix
<b>Umwandler</b>	Victron Phoenix Smart 3000w
<b>Solar panele</b>	5 OffGridTec panels, 500W
<b>Dioden-Batterie-Koppler</b>	Victron Solar Charge Controller
<b>Landstrom</b>	mit Kabel 230V
<b>Weitere Info</b>	Alternator rebuilt in 2022

## NAVIGATION



# BENETEAU 50 CELEBRATION

Kompass	Plastimo
Multi Control Display	Raymarine ST60+ Multi
3d echoloth	Raymarine ST60+ Tridata
Windlupe anzeige	Raymarine ST60+ Wind
UKW	Garmin 315
Portabel UKW	Icom IC-M32
Autopilot	Raymarine ST6002 Smartpilot
Ruderwinkel Anzeige	Raymarine
Radar/GPS/Plotter	Raymarine E120W
WIFI Antenne	YachtDevices WIFI device transmitting all NMEA 0183 data.
Elektronische Kart(en)	Navionics
AIS Transceiver	AMEC Camino
Epirb	GlobalFix V4
Navigation Beleuchtung	ja

## AUSRÜSTUNG

Spritzverdek	ja
Bimini	ja
Cockpit Polster	ja
Cockpit Tisch	ja
Cockpit Sessel	2 camping chairs
Badeplattform	ja
Badeleiter	Edelstahl
Heck-Tur	ja
Gangway	Alu Passarelle
Heckdusche	H&c
Anker	Rocna 33 kg (new 2021)
Ankerkette	100m (12mm) new in 2023
Anker 2	Kobra 25 kg
Extra Anker-Geschirr	3rd spare anchor
Ankerwinde	elektrisch Lofrans Falkon 1500W (rebuilt 2024)



# BENETEAU 50 CELEBRATION

<b>Beiboot</b>	aufblasbar Festboden 3dTender ULTRALIGHT 330 PVC GREY new 2023
<b>Ausserborder</b>	Yamaha F6CMHS 4.5kW (2014)
<b>Ausserborder Halterung</b>	ja
<b>Davits</b>	Edelstahl
<b>Davits bedienung</b>	handbetrieb
<b>See Reling</b>	Draht/Seil
<b>Zupackenschiene (aufbauen)</b>	Edelstahl
<b>Seiten-Einstieg Seereling</b>	ja
<b>Heckkorb</b>	ja
<b>Bugkorb</b>	ja
<b>Rettungsinsel</b>	Container Plastimo Transocean
<b>Rettungsinsel (Pers)</b>	8
<b>Letzte Wartung Rettungsinsel</b>	New in 2021
<b>Schwimvesten</b>	ja
<b>Sicherheits Rustung</b>	ja
<b>Rettungsboje</b>	ja
<b>Fernglas</b>	ja
<b>Fenderkissen</b>	ja
<b>Festmacher</b>	ja
<b>Reserve Teilen</b>	Ample
<b>Werkzeug</b>	Ample
<b>TV</b>	Samsung LCD
<b>Radio-CD Spieler</b>	Panasonic
<b>DVD Spieler</b>	Samsung
<b>Lautsprecher im Pflicht</b>	ja
<b>Lautsprecher im Salon</b>	ja
<b>Uhr - Barometer</b>	ja
<b>Feuerloscher</b>	3 unit
<b>Letzte Wartung Feuerloscher</b>	New in 2020
<b>Weitere Info</b>	A Starlink Gen 2 could be included in sale if required
<b>Weitere Info</b>	Climbing harnesses with bosuns chair



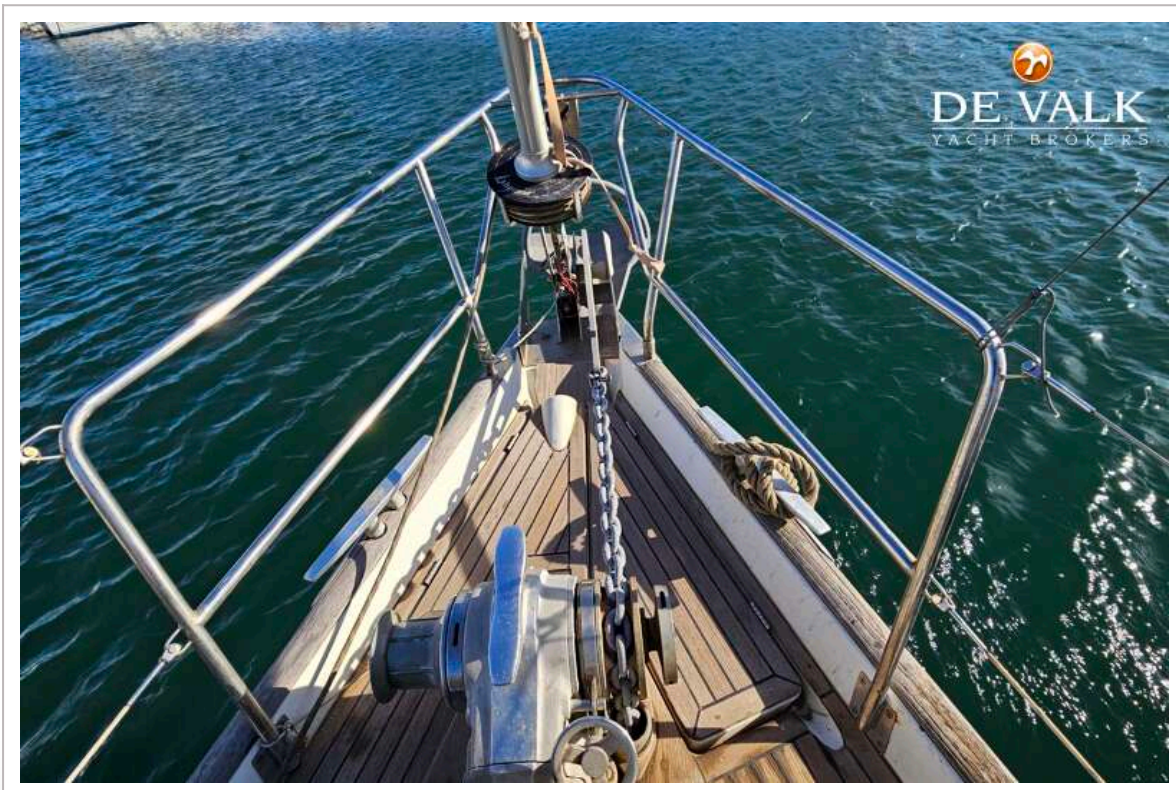


## RIGG

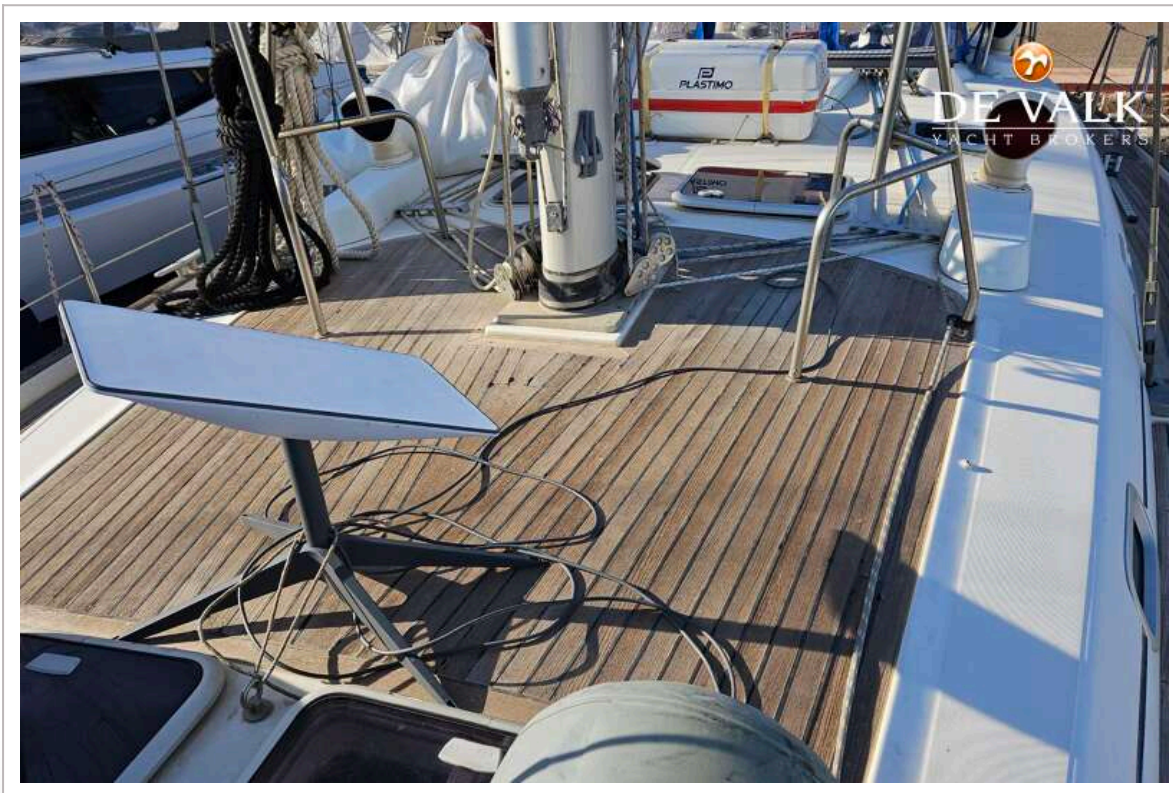
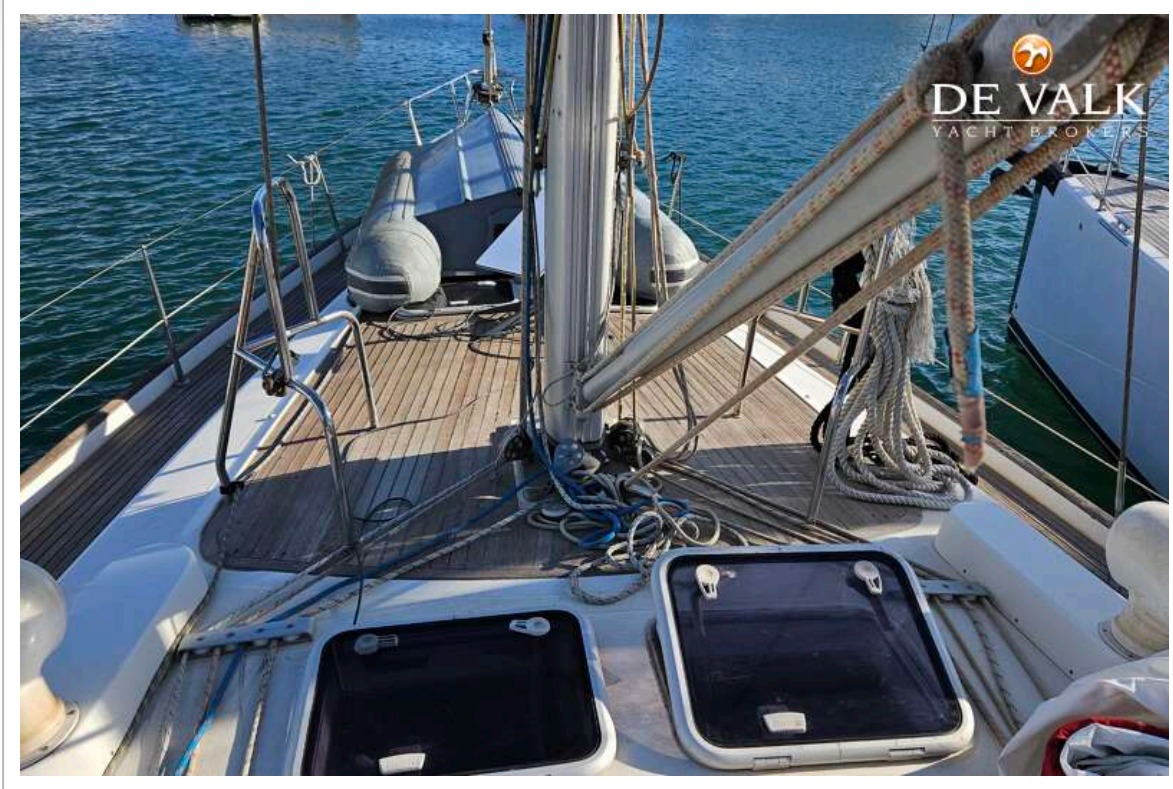
<b>Rig</b>	Sloop
<b>Stehendes Gut</b>	Drahtseil New 2017
<b>Marke Mast</b>	Z-Spar
<b>Material Mast</b>	Aluminium
<b>Salings</b>	2 sets
<b>Durchgehende Mast</b>	ja
<b>Großsegel</b>	In good conditions
<b>Großsegel-Persenning</b>	Lazybag
<b>Genua</b>	(135%) in good conditions
<b>Rollreffanlage</b>	Bamer (New in 2017)
<b>Reff Vorrichtung</b>	Reffleinen 2 reefs
<b>Baumniederhohler</b>	mechanisch und Talje Z-Spars
<b>Primare Schot Winschen</b>	Lewmar 40" ST 2 SP
<b>Genua Schotwischen</b>	2 x Lewmar 66" ST 2 SP
<b>Fall Winschen</b>	Lewmar 40" EST 2 SP (electric)
<b>Spi-Baum</b>	Aluminium Z-Spar



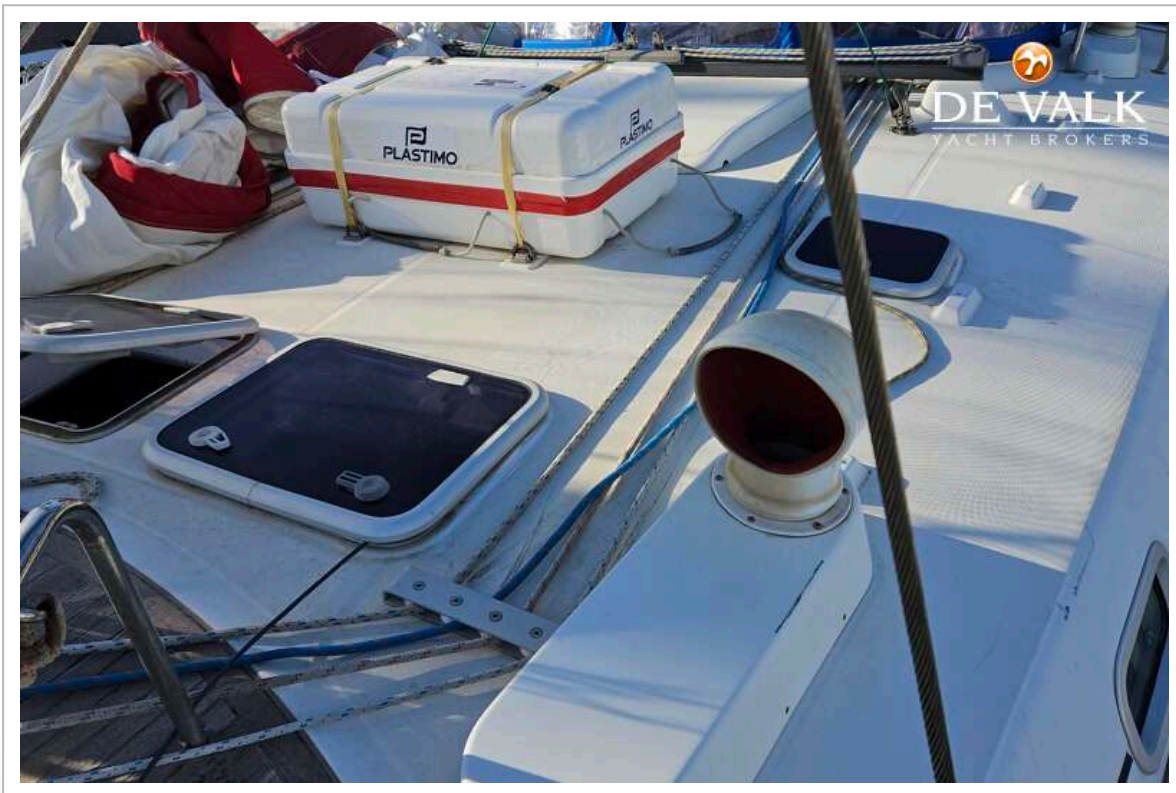
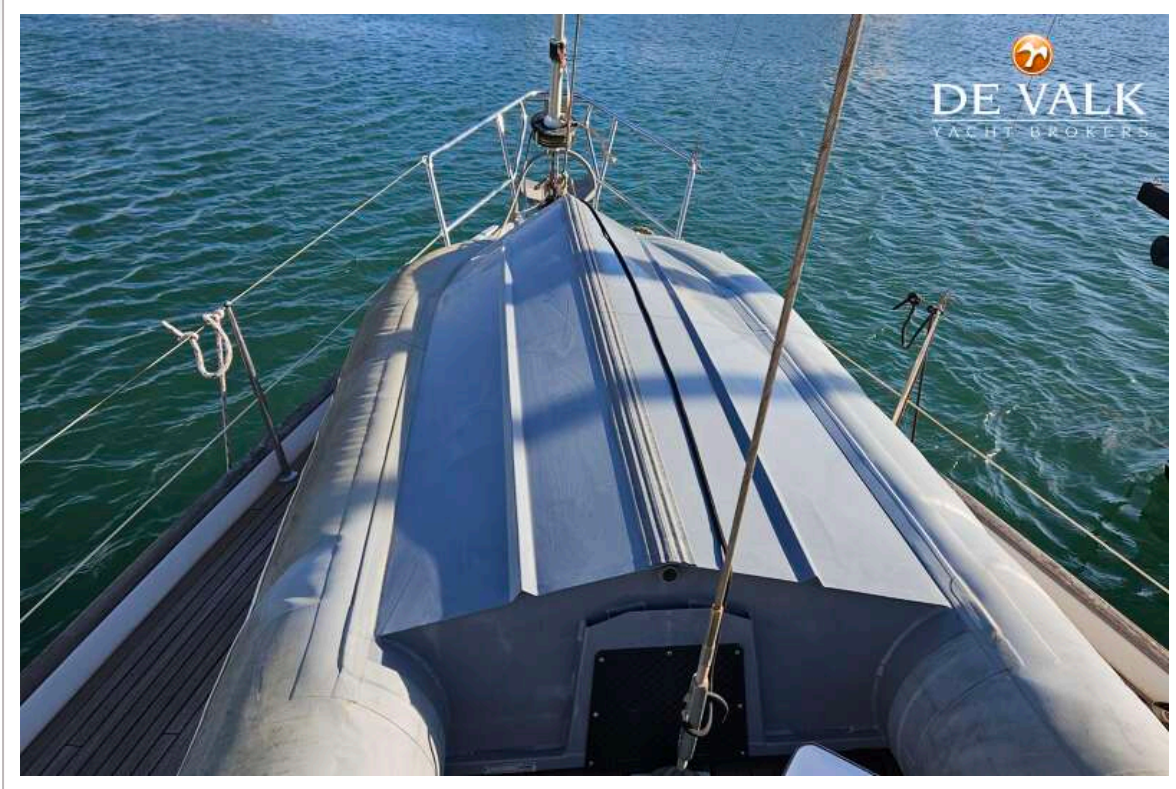
# BENETEAU 50 CELEBRATION



# BENETEAU 50 CELEBRATION



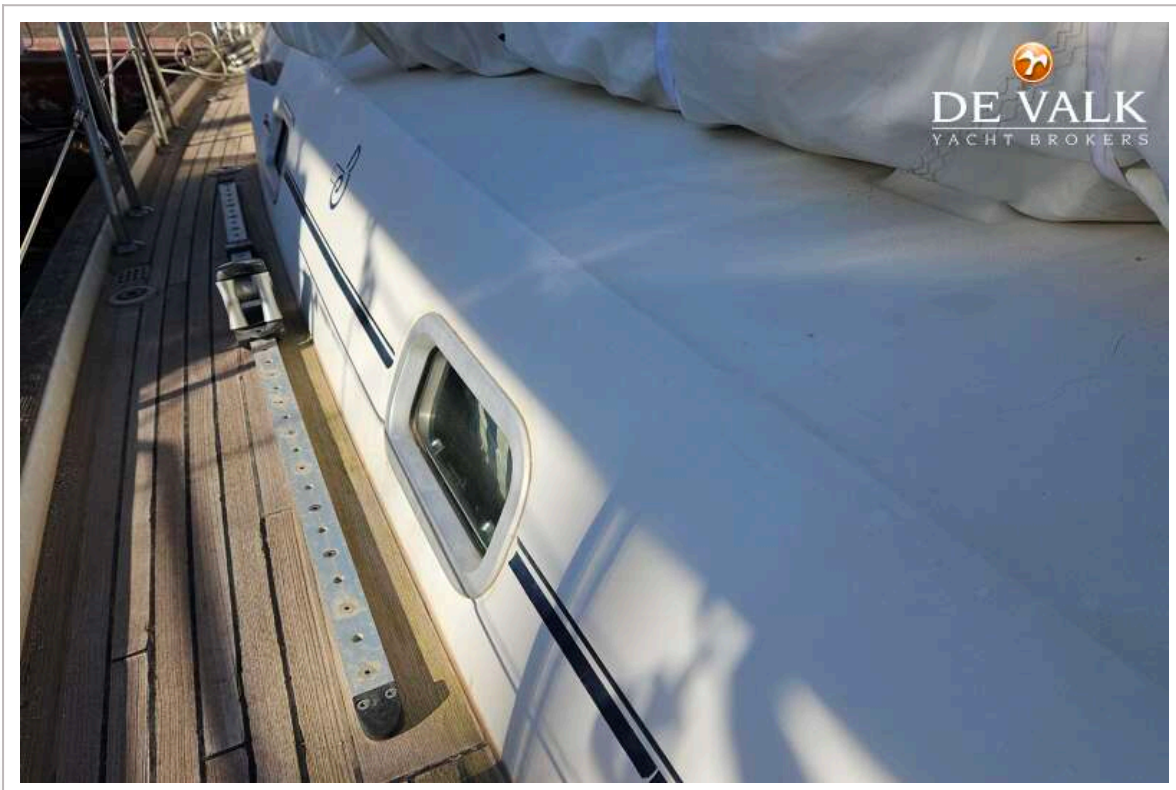
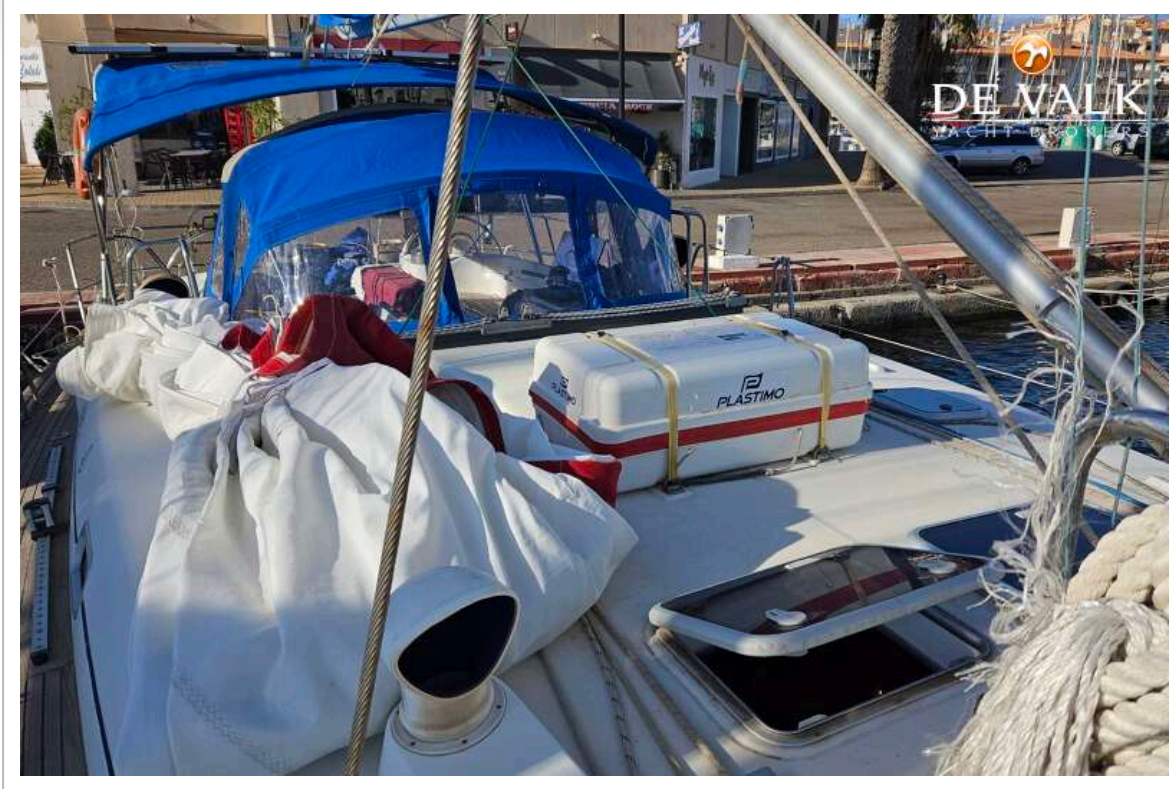
# BENETEAU 50 CELEBRATION



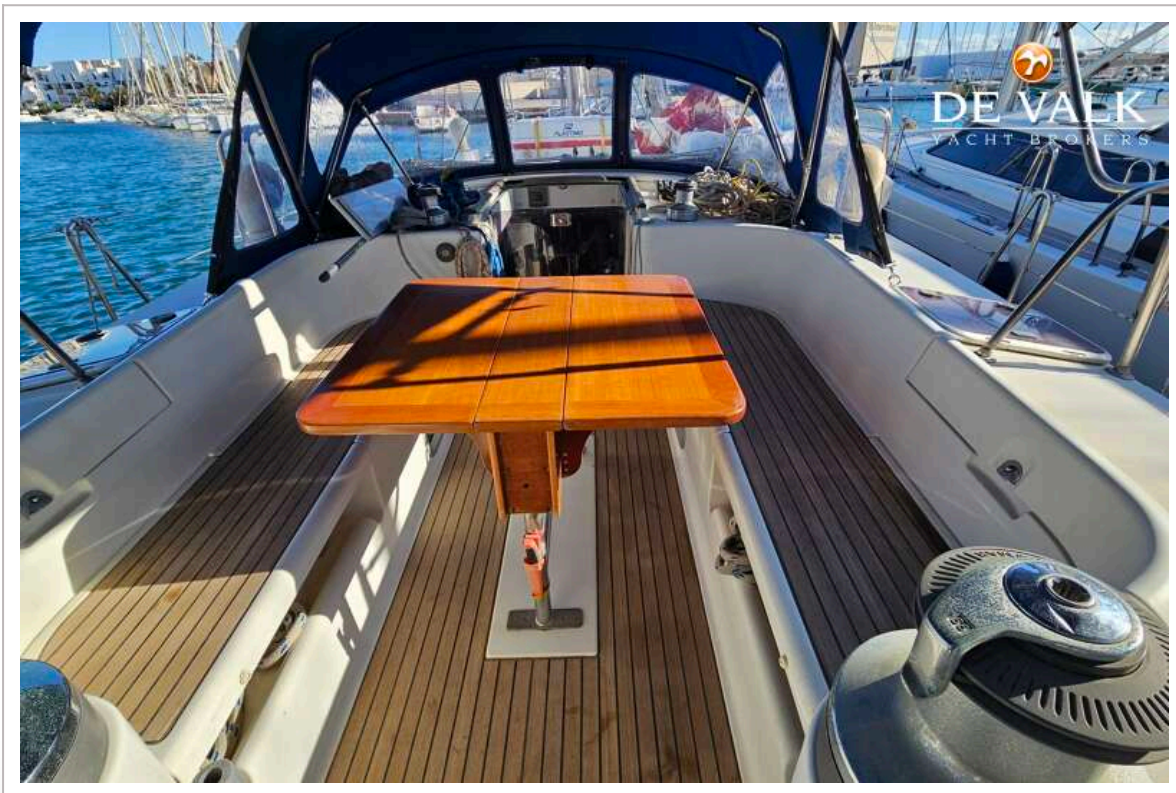
# BENETEAU 50 CELEBRATION



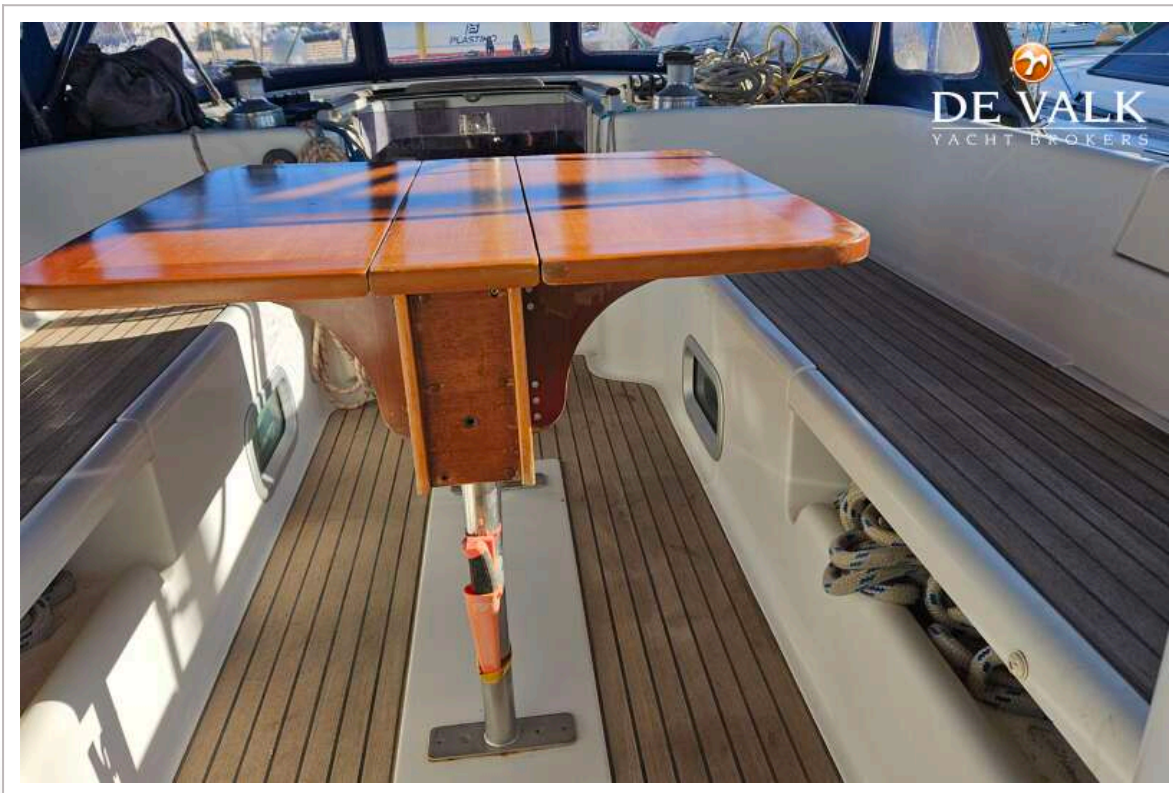
# BENETEAU 50 CELEBRATION



# BENETEAU 50 CELEBRATION



# BENETEAU 50 CELEBRATION





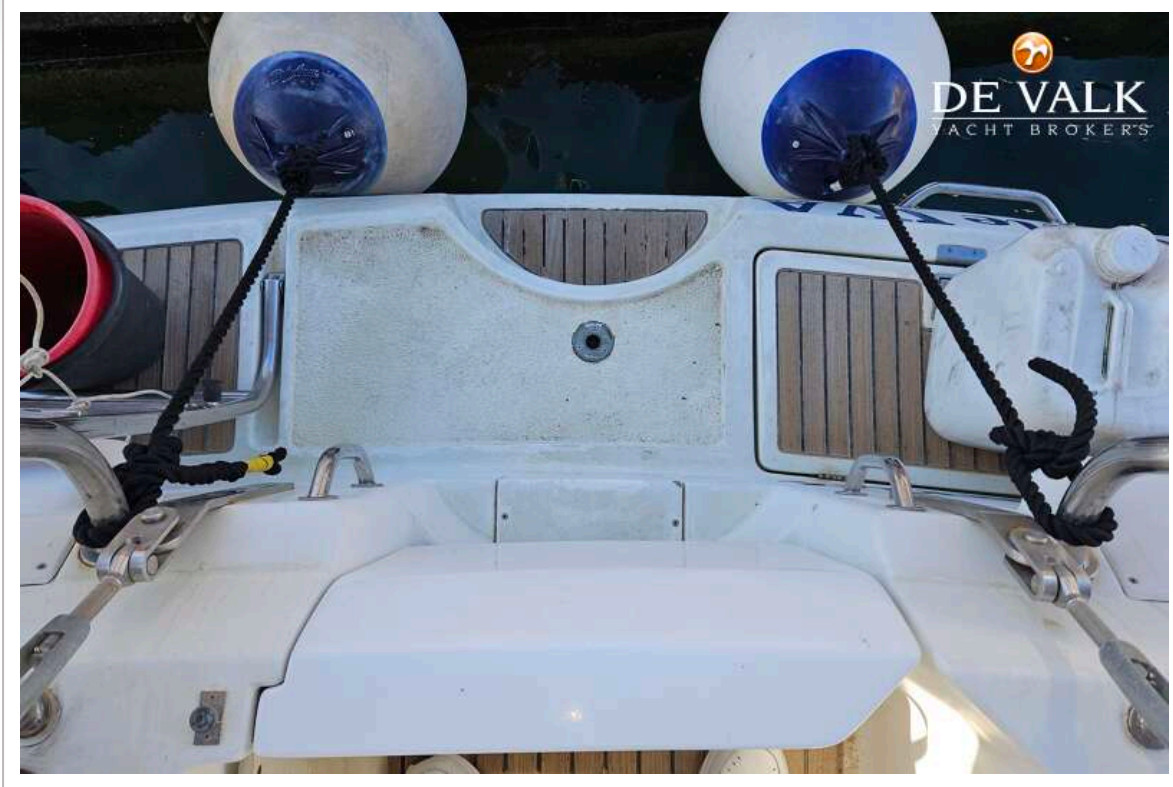
# BENETEAU 50 CELEBRATION



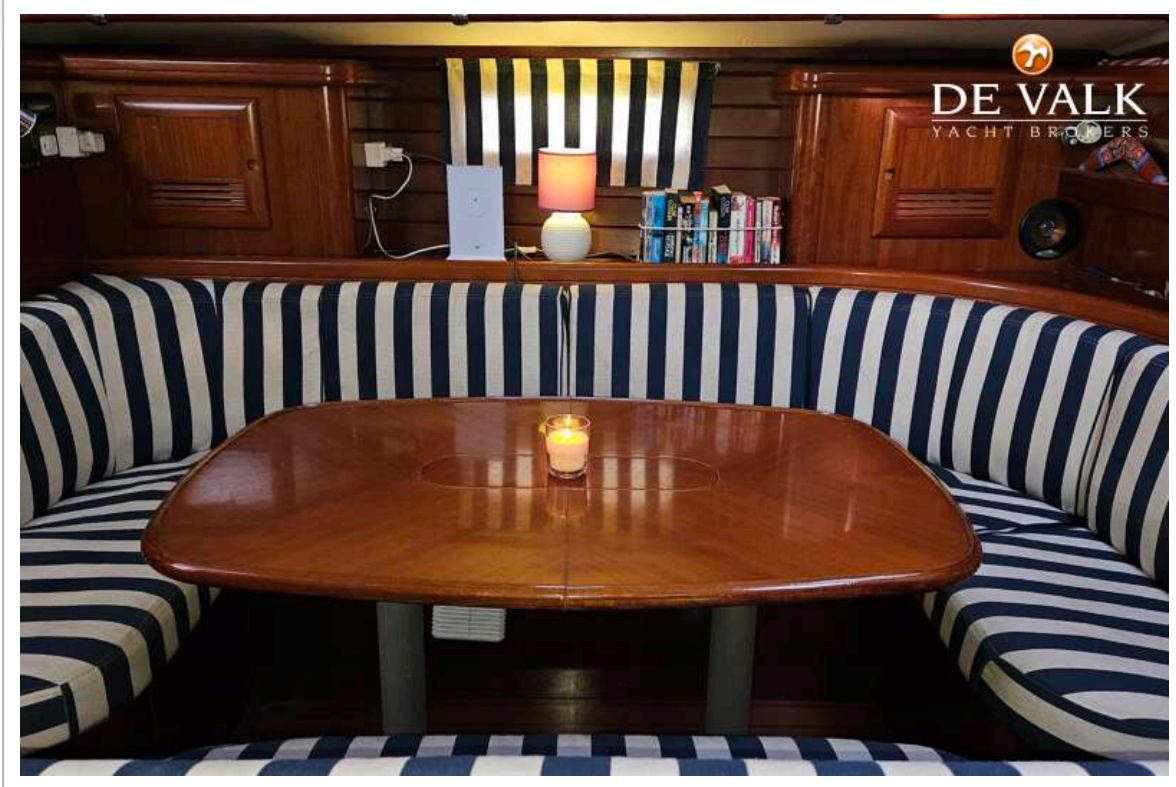
# BENETEAU 50 CELEBRATION



# BENETEAU 50 CELEBRATION



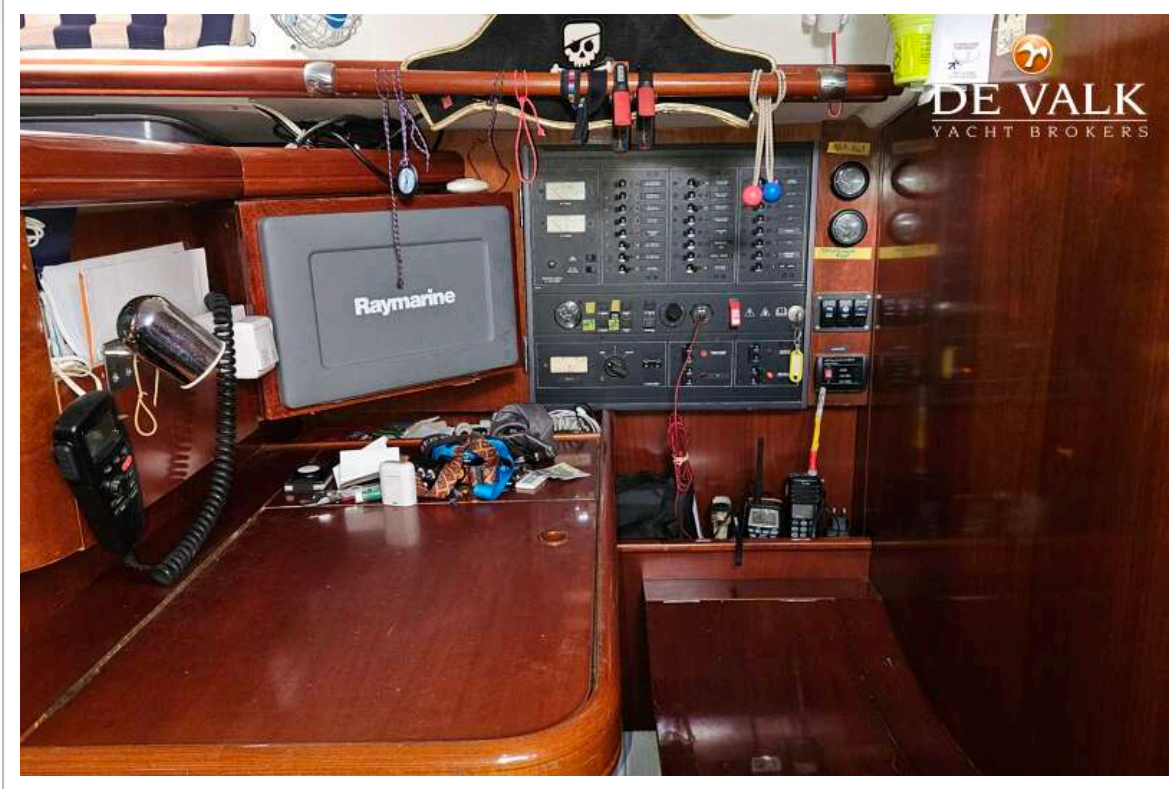
# BENETEAU 50 CELEBRATION



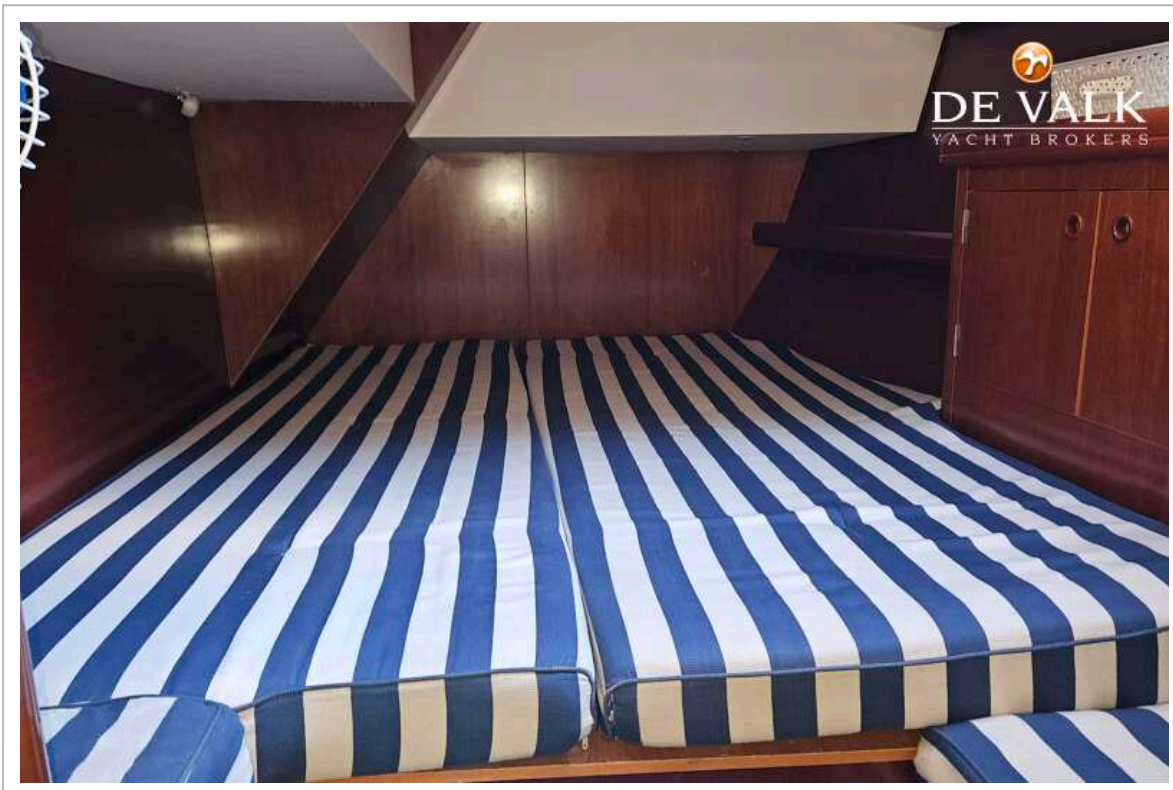
# BENETEAU 50 CELEBRATION



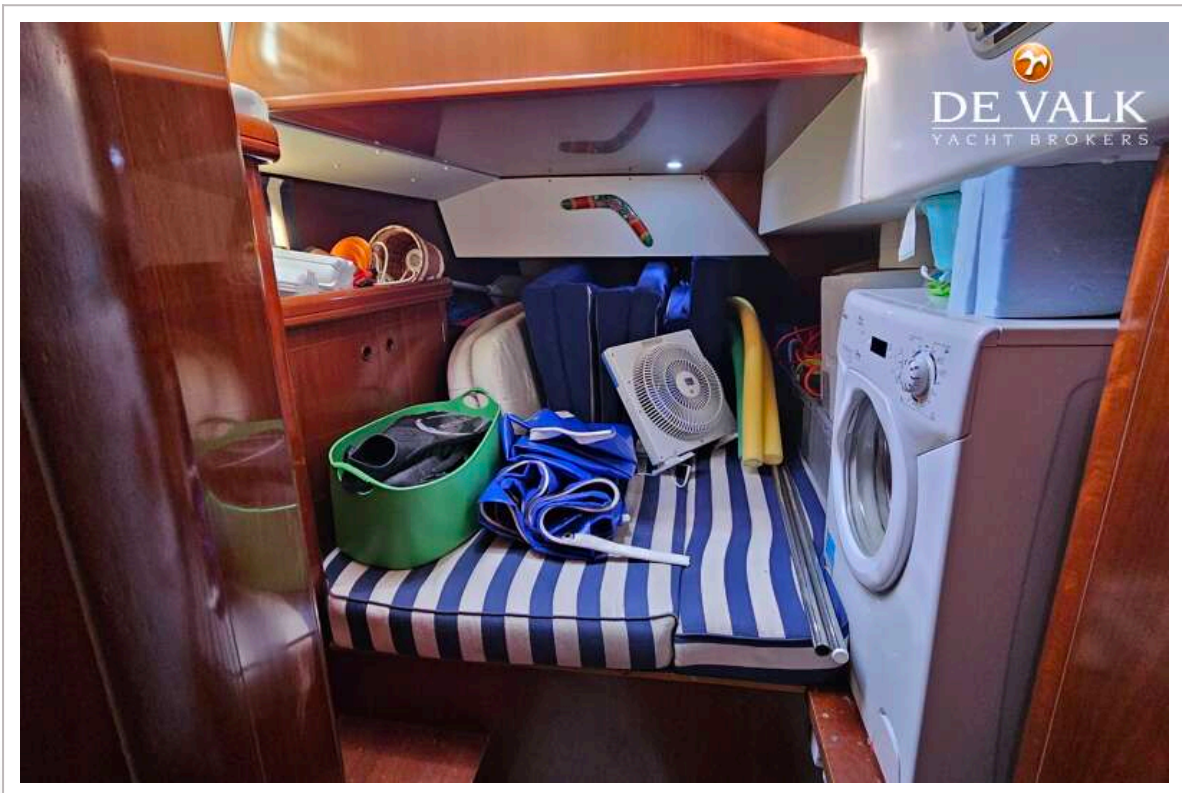
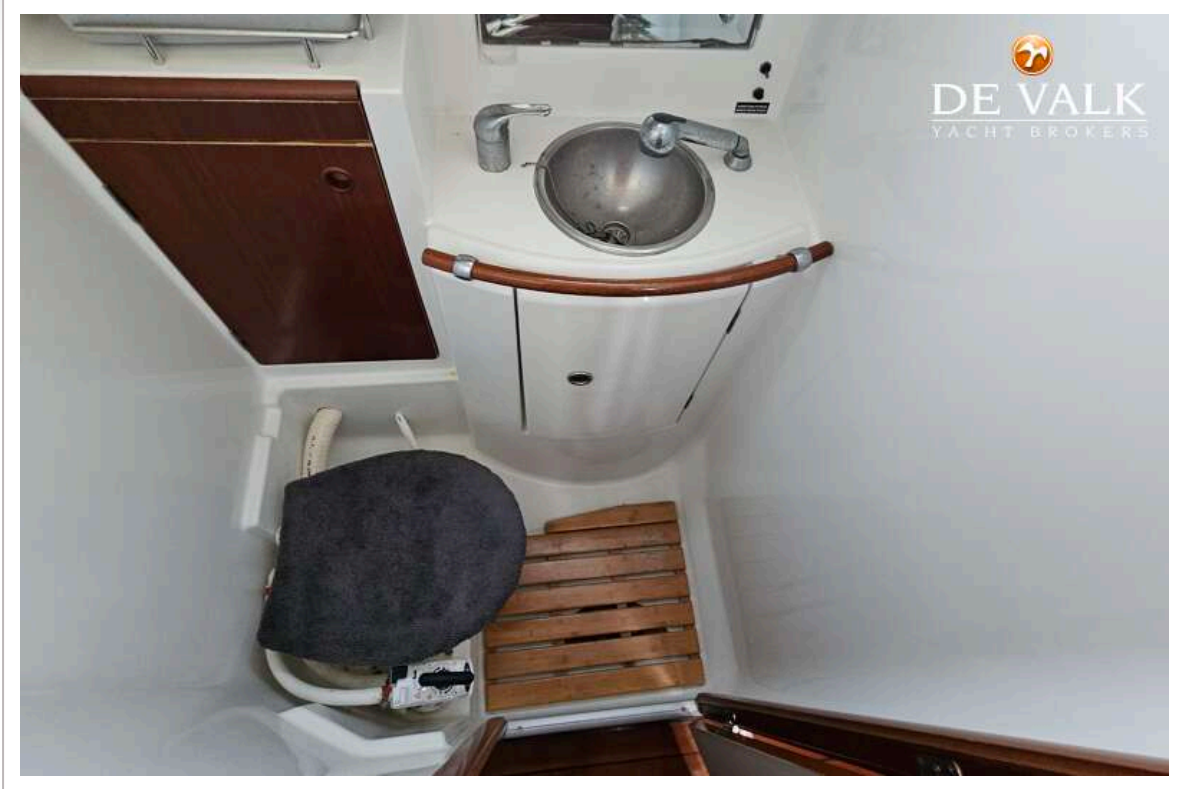
# BENETEAU 50 CELEBRATION



# BENETEAU 50 CELEBRATION

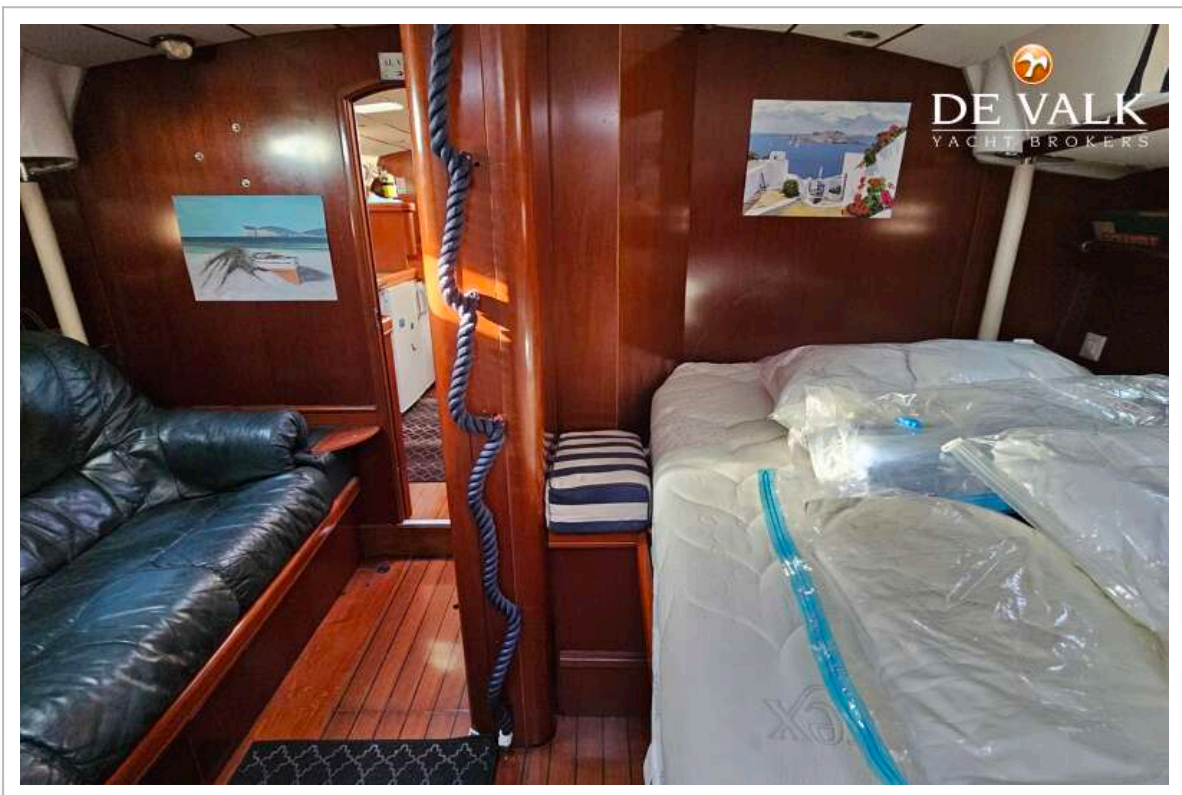
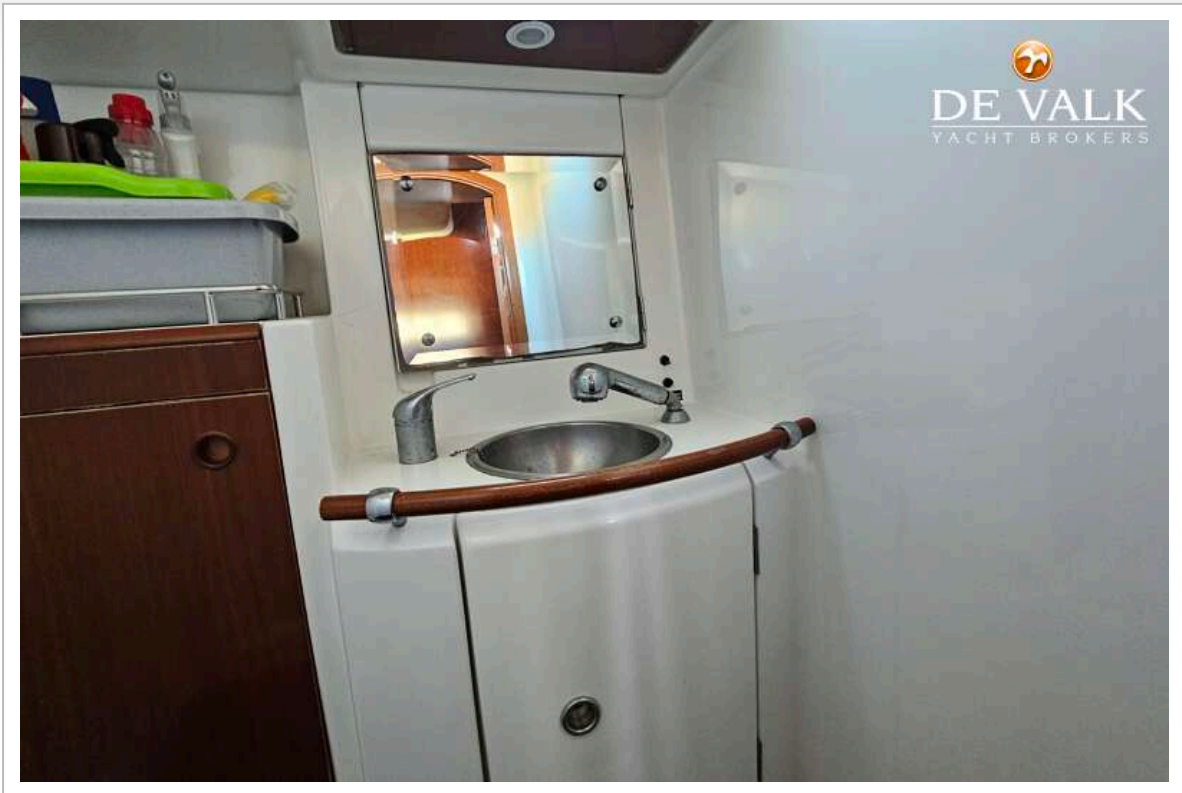


# BENETEAU 50 CELEBRATION





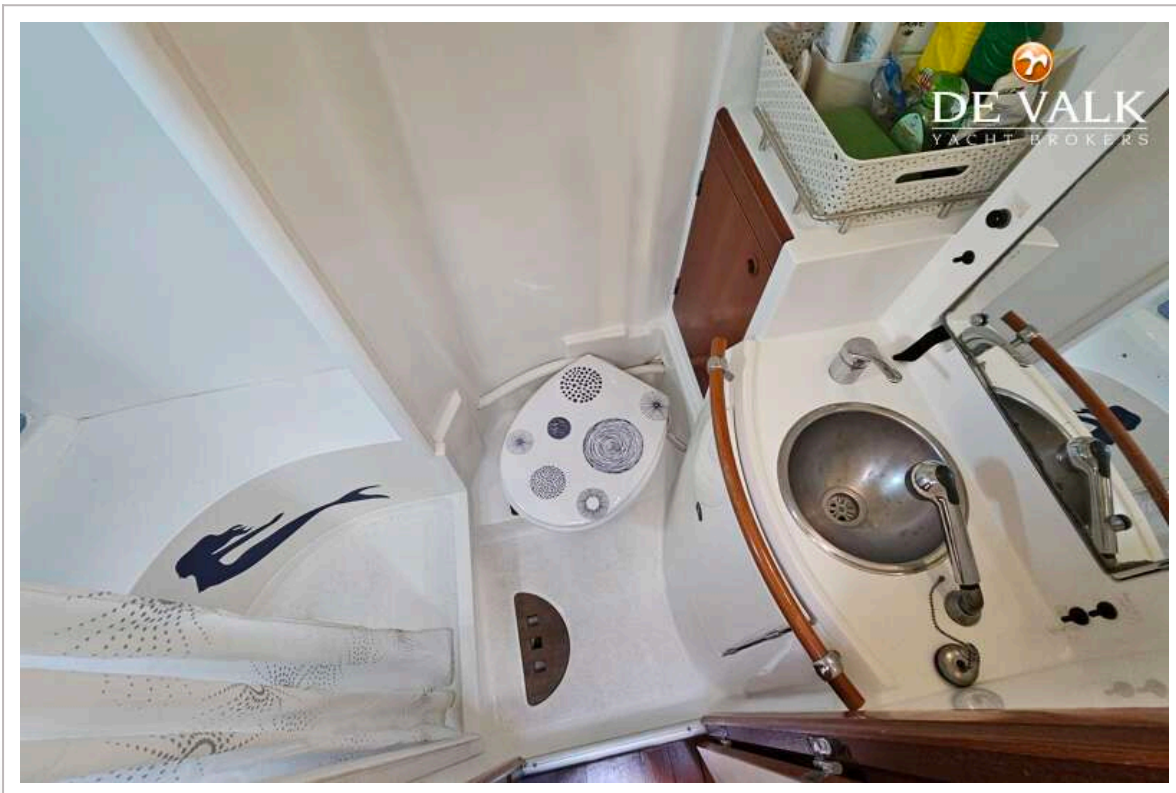
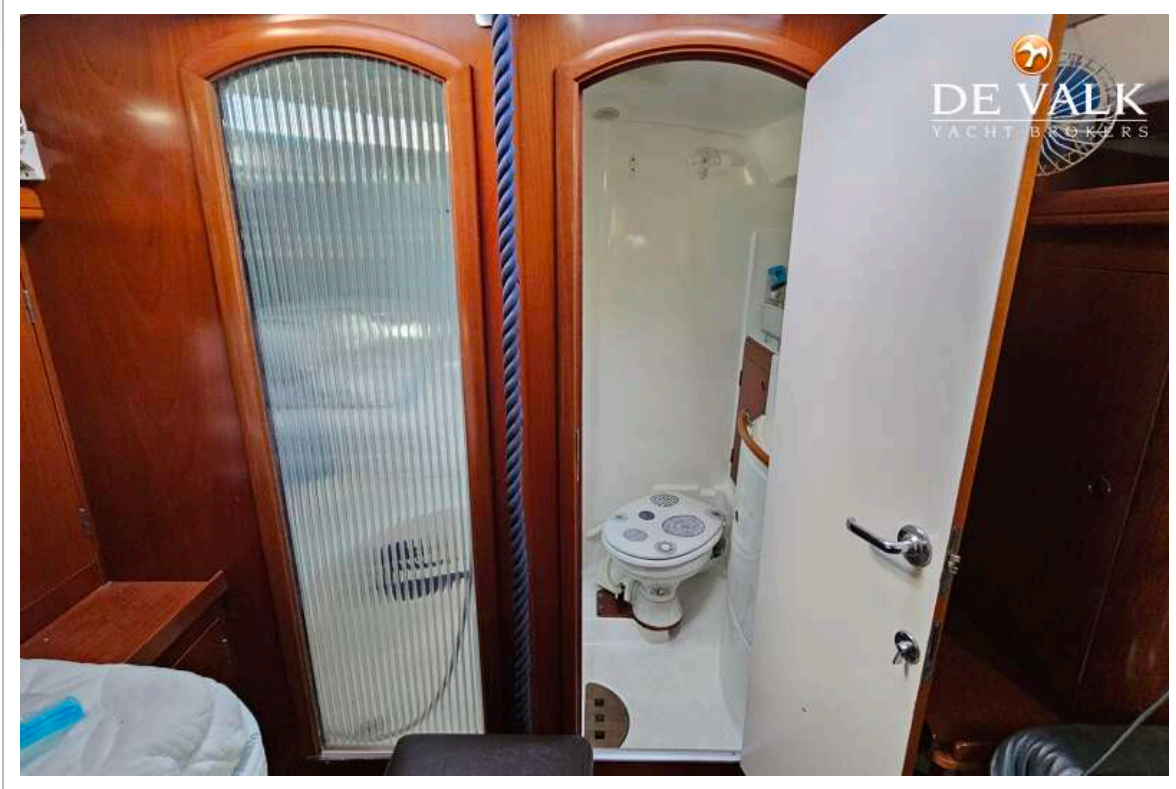
# BENETEAU 50 CELEBRATION



# BENETEAU 50 CELEBRATION



# BENETEAU 50 CELEBRATION



# BENETEAU 50 CELEBRATION

