



DE VALK
YACHT BROKERS



ATHENA 44



DE VALK
YACHT BROKERS

KOMMENTARE DES MAKLERS

The Athena 44 is a late ORC style cruising yacht. She offers fine sailing abilities as well as roomy interior with 4 cabins plus a separate marinero cabin. This yacht has been in long term private ownership. As her hull has received an expensive anti osmosis treatment in 2012, it is now better than new. Very recommended for some one looking for a lots of boat at a reasonable price. Located northern Germany.

Jürgen Jacobs

TECHNISCHE DATEN

Maße	13.40 x 4.20 x 1.95 (m)	Werft	Dromor Yachts
Baujahr	1994	Kabinen	5
Material	GFK	Kojen	9
Motor(en)	1 x Volvo Penta MD22L diesel	PS/kW	50.00 (PS), 36.80 (kW)
Verkaufspreis	€ 72.000 (MwSt. Bezahlt)	Liegeplatz	contact Hamburg

KONTAKT

Verkaufsbüro	De Valk Hamburg	Telefon	+49 40 46 000 999
Adresse	Domstraße 11 20095 Hamburg Germany	E-Mail	hamburg@devalk.nl

HAFTUNGSAUSSCHLUSS

Diese Angaben erfolgen nach bestem Wissen, können jedoch nicht garantiert werden.



ALLGEMEIN

Modell	ATHENA 44
Typ	Segelyacht
Rumpflänge (m)	13,40
Breite (m)	4,20
Tiefgang (m)	1,95
Durchfahrtshöhe (m)	19,00
Stehhöhe (m)	1,95
Baujahr	1994
Werft	Dromor Yachts
Land	Griechenland
Entwerfer	Iannis Trantafillopoulos
Gewicht (t)	8,9
Ballast (Ton)	Blei 3
Rumpfmateriale	GFK
Rumpffarbe	Weiß
Art Kiel	Flossen Kiel
Material Aufbauten	GFK
Stossliste	Teak /w stainless steel
Deckmaterial	GFK
Deck Finish	Teak
Pflicht Bedeckung	Teak
Antifouling (Jahr)	2024
Decks Luke	To mariner cabin
Treibstofftank (Liter)	240
Füllstandsanzeige (Treibstofftank)	ja
Trinkwassertank (Liter)	500
Fäkaelien Tank (Liter)	120
Fäkaelien Tankablauf	ja
Radsteuerung	ja
Weitere Info Rumpf	Anti Osmosis treatment by Peter Wrede YachtRefit in 2012



UNTERKUNFT

Kabinen	5
Kojen	9
Mannschaftskabine	1 mariner Cabin in bow section, access from deck
Innen	Teak
Fussboden	Teak und Holly
Salon	ja
Standhöhe Salon (m)	195cm
Heizung	Diesel Heißluft Eberspächer D3L
Kartentisch	ja
Arbeitsfläche	Edelstahl
Spülbecken	Edelstahl
Herd	Gas
Ofen	ja
Kuhlschrank	ja
Warmwasser System	220V + Motor
Wasserdruck System	ja
Eignerkabine	Doppelbett
Länge Bett (m)	2m
Badezimmer	getrennt
Toilet	getrennt
Toilette System	elektrisch
Handwaschbecken	in der Kabine
Dusche	getrennt
Gästekabine 1	Doppelbett
Länge Bett (m)	2m
Badezimmer	ja
Toilette	getrennt
Toilette System	handbetrieb
Handwaschbecken	in der Kabine
Dusche	ja



Gästekabine 2	Zwei Einzelbetten
Gästekabine 3	Zwei Einzelbetten
Mannschaftskabine(n)	1 crew cabin in bow section, access from deck
Toilette (Mannschaft)	ja
Toilette System	handbetrieb

MASCHINEN

Motoranzahl	1
Marke	Volvo Penta
Typ	MD22L
PS	50
kW	36.80
Kraftstoffart	Diesel
Kühlungssystem Motor	indirekte Wärmetauscher
Antrieb	Schraubenwelle
Propeller Typ	umkehrbar 3 bladed
Material Propellerwelle	Edelstahl
Hand Bilgenpumpe	ja
Elektrische Bilgenpumpe	ja
Elektrische Anlage	12V
Starterbatterie	1 x 120Ah
Versorgungsbatterie	2 x 120Ah
Batterie Ladegerat	ja
Landstrom	mit Kabel

NAVIGATION

Kompass	ja
Multi Control Display	Raymarine ST60 Tridata Depth, Speed, Temperature
Tiefenanziege	ja
Tiefenanziege/Logge	In Raymarine ST60 Tridata
Windlupe anzeige	Raymarine ST60 Wind



UKW	Outdated Shipmate
Radar	Furuno 1725
Plotter/GPS	Garmin 73
Navigation Beleuchtung	ja
Suchscheinwerfer	ja

AUSRÜSTUNG

Spritzverdek	ja
Winterplane	For standing rigg
Cockpit Polster	ja
Cockpit Tisch	ja
Heckdusche	ja
Anker	Delta 20kg, S/S
Ankerkette	50m
Anker 2	Folding Draggen, 15kg
See Reling	ja
Heckkorb	ja
Bugkorb	ja
Rettungsinsel (Pers)	Container 8
Horn	ja
Fenderkissen	ja
Festmacher	ja
TV	ja
Radio-CD Spieler	ja
Lautsprecher im Pflicht	ja
Lautsprecher im Salon	ja
Feuerlöscher	ja

RIGG

Rig	Sloop
Stehendes Gut	Drahtseil



Material Mast	Aluminium
Großsegel	ja
Großsegel-Persenning	Lazy Bag
Latten traveller	ja
Durchelatted großsegel	ja
Fock I	95%
Genua I	+ UV protection
Rollreffanlage	ja
Fall Winschen	ja
Spi Winschen	ja
Reff Wunsch	ja
Spi-Baum	ja



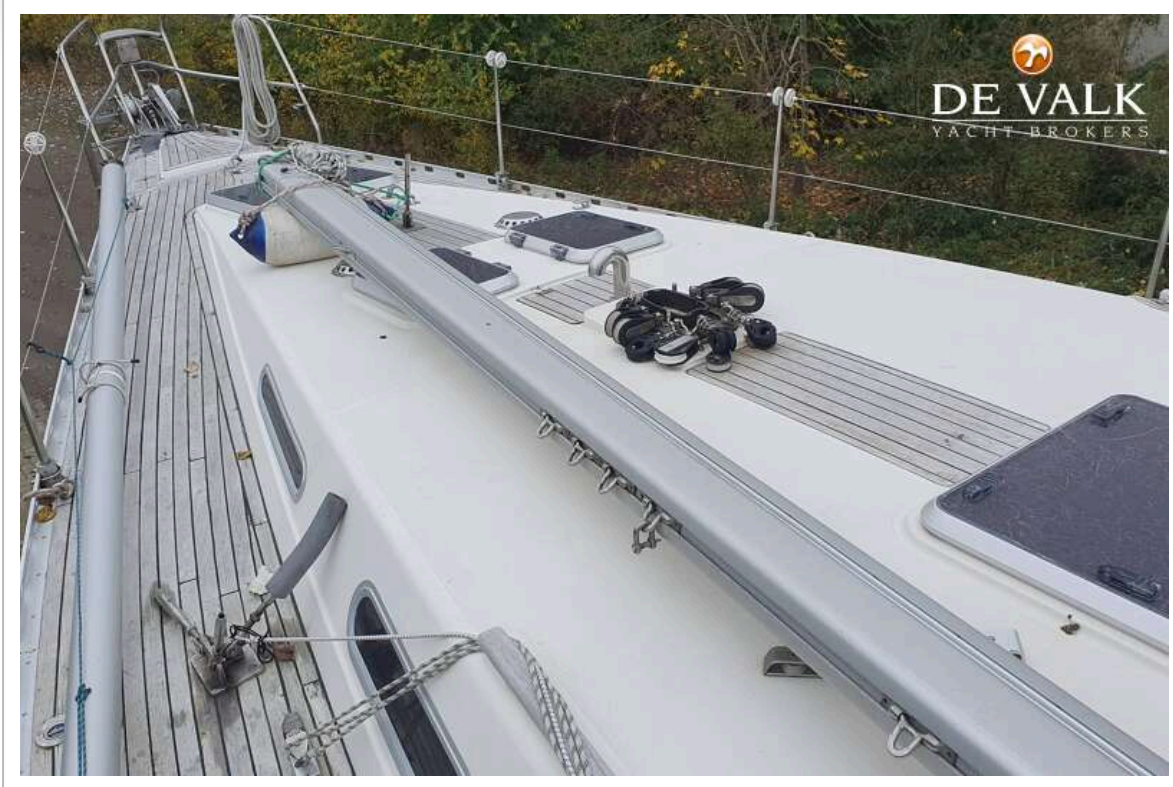
ATHENA 44



ATHENA 44



ATHENA 44

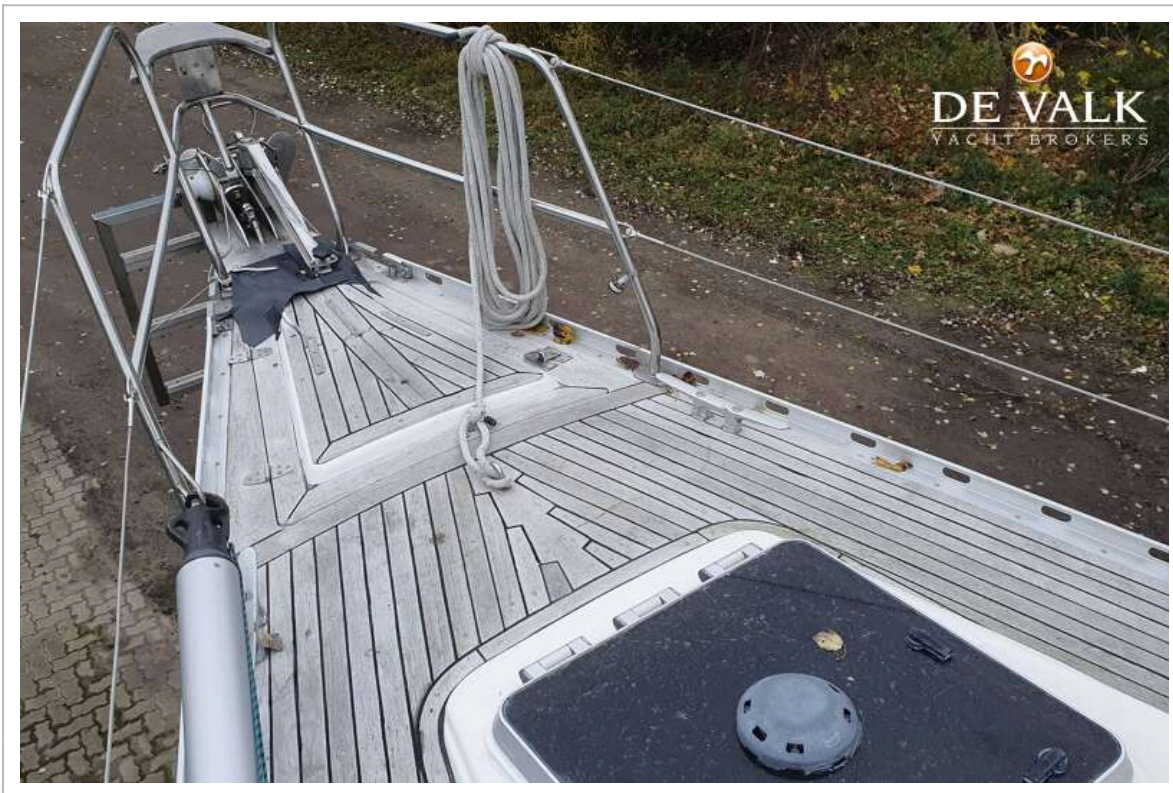


ATHENA 44





ATHENA 44





ATHENA 44



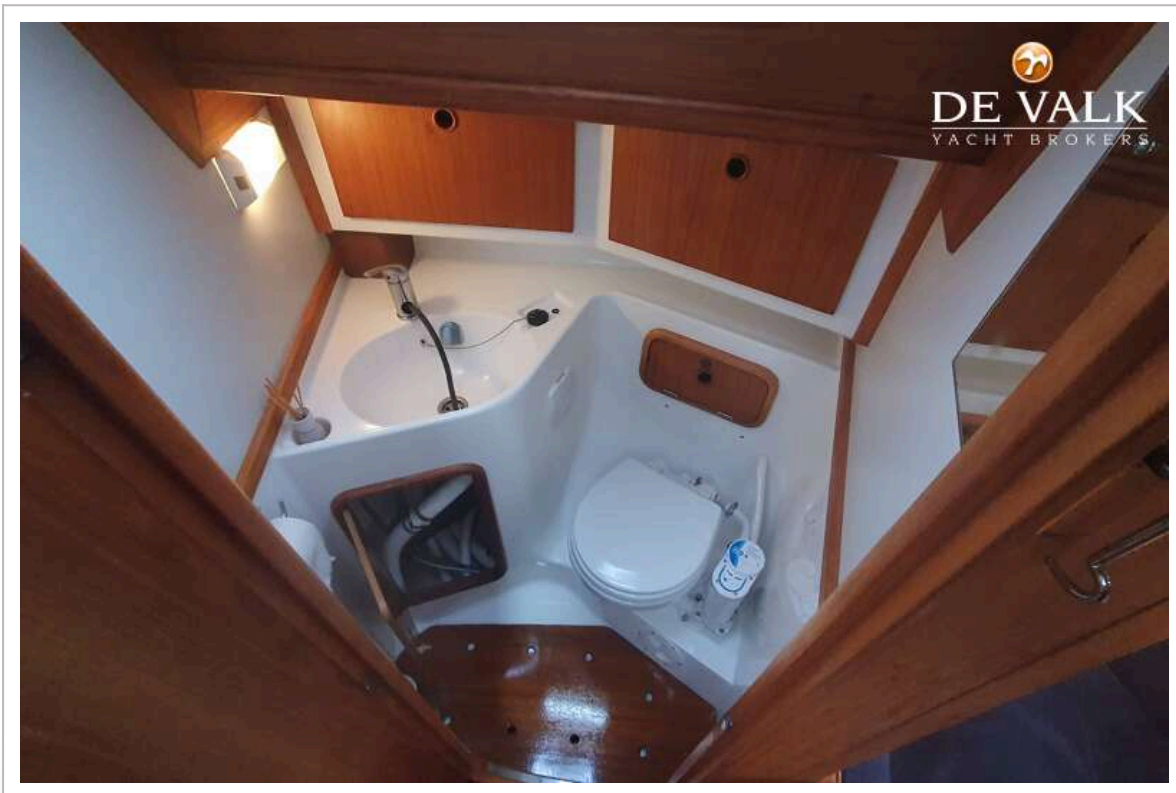
ATHENA 44



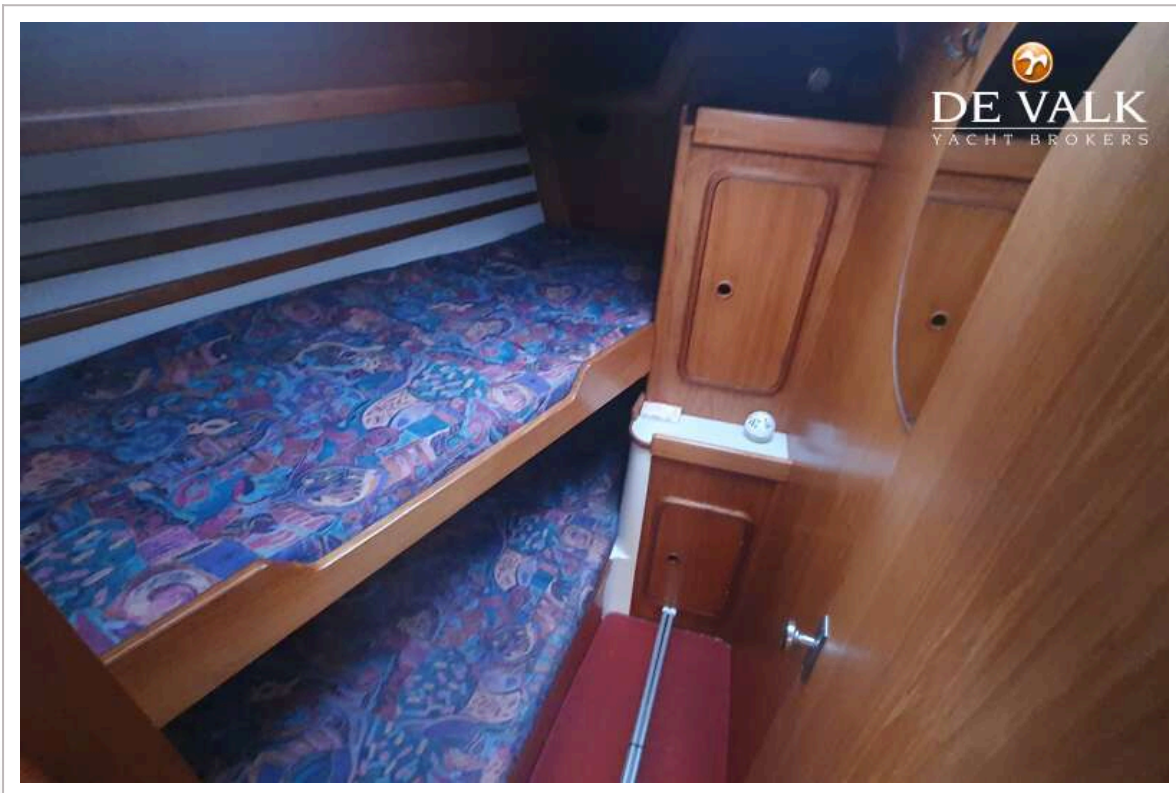
ATHENA 44



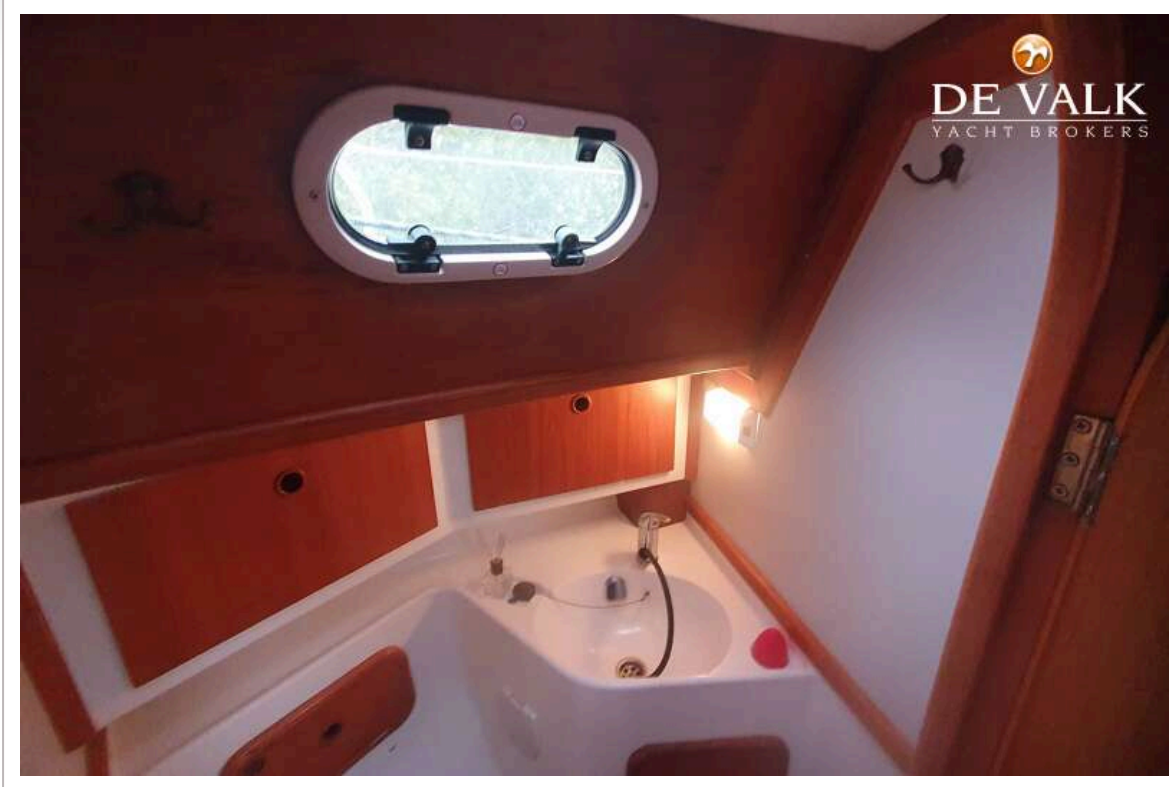
ATHENA 44



ATHENA 44



ATHENA 44





ATHENA 44

