



DE VALK  
YACHT BROKERS



## NIMBUS 380 COMMANDER



DE VALK  
YACHT BROKERS

# NIMBUS 380 COMMANDER

## KOMMENTARE DES MAKLERS

The 380 Commander known as "The Yachtsman's Yacht". Developed as the 37 Trawler, the famous Nimbus yard from Sweden, galvanized their design in the success of the 380 Commander and the Carisma and Coupé versions followed quickly. Rock solid handling and performance for any type of conditions, comfort, style and built with Scandinavian craftsmanship. Finally a spacious flybridge yacht that has a low profile to sail the inland waterways. Ideal for in- and offshore family cruising. Come onboard and find out how unique the Nimbus 380 range actually is. Located south west Netherlands.

*Marc Weijenberg*

## TECHNISCHE DATEN

<b>Maße</b>	11.50 x 3.60 x 1.00 (m)	<b>Werft</b>	Nimbus Boats AB
<b>Baujahr</b>	2004	<b>Kabinen</b>	2
<b>Material</b>	GFK	<b>Kojen</b>	6
<b>Motor(en)</b>	2 x Volvo Penta KAMD43P diesel	<b>PS/kW</b>	2 x 230.00 (PS), 169.28 (kW)
<b>Verkaufspreis</b>	€ 157.500 (MwSt. Bezahlt)	<b>Liegeplatz</b>	beim Verkaufsbüro

## KONTAKT

<b>Verkaufsbüro</b>	De Valk Thuishaven	<b>Telefon</b>	+31 35 5829042
<b>Adresse</b>	Peperstraat 7 1411 PX Naarden The Netherlands	<b>E-Mail</b>	thuishaven@devalk.nl

## HAFTUNGSAUSSCHLUSS

Diese Angaben erfolgen nach bestem Wissen, können jedoch nicht garantiert werden.



# NIMBUS 380 COMMANDER

## ALLGEMEIN

<b>Modell</b>	NIMBUS 380 COMMANDER
<b>Typ</b>	Motoryacht
<b>Rumpflänge (m)</b>	11,50
<b>Breite (m)</b>	3,60
<b>Tiefgang (m)</b>	1,00
<b>Durchfahrtshöhe (m)</b>	4,85
<b>Durchfahrtshöhe min (m)</b>	2,95
<b>Stehhöhe (m)</b>	1,95
<b>Baujahr</b>	2004
<b>Lancierung</b>	2006
<b>Werft</b>	Nimbus Boats AB
<b>Land</b>	Schweden
<b>Entwerfer</b>	Rolf Eliasson / Nimbus Boat AB
<b>Gewicht (t)</b>	6,8
<b>CE Norm</b>	B
<b>Rumpfmateriäl</b>	GFK
<b>Rumpffarbe</b>	Blau
<b>Rumpfform</b>	Deep-V
<b>Material Aufbauten</b>	GFK
<b>Stossliste</b>	Gummi
<b>Deckmaterial</b>	GFK
<b>Deck Finish</b>	Teak
<b>Deck Finish Aufbauten</b>	Antirutsch Belag
<b>Pflicht Bedeckung</b>	Teak
<b>Antifouling (Jahr)</b>	2024
<b>Fenster Einfassung</b>	Edelstahl
<b>Fenster Material</b>	Standard Glas
<b>Decksluke</b>	ja
<b>Bullauge</b>	Edelstahl
<b>Flybridge</b>	mit extra Sitze und Tisch



# NIMBUS 380 COMMANDER

<b>Flybridge Persenning</b>	ja
<b>Mast legbar</b>	handbetrieb
<b>Treibstofftank (Liter)</b>	Edelstahl 755
<b>Füllstandsanzeige (Treibstofftank)</b>	ja
<b>Trinkwassertank (Liter)</b>	Edelstahl 430
<b>Füllstandsanzeige (Trinkwasser)</b>	ja
<b>Fäkaelien Tank (Liter)</b>	Not connected (75 ltr)
<b>Innerhalb Steuerung</b>	hydraulik Seastar
<b>Radsteuerung auf Flybridge</b>	hydraulik Seastar
<b>Weitere Info Farbe und Anstrich</b>	Rumpf Profi lackiert in 2020
<b>Weitere Info</b>	Sonnenschutz für die Fenster

## UNTERKUNFT

<b>Kabinen</b>	2
<b>Kojen</b>	6
<b>Innen</b>	Teak
<b>Fussboden</b>	Teak und Holly Plus carpets
<b>Offenen Cockpit</b>	mit Tür am Badeplattform
<b>Ruderhaus</b>	mit 2 Schiebetüren/seiten Ausstieg
<b>Decksalon</b>	mit U-Form Sofa und verstellbare Tisch
<b>Standhöhe Salon (m)</b>	1,95
<b>Heizung</b>	Diesel Heißluft Eberspacher D5
<b>Kartentisch</b>	ja
<b>Dinette</b>	ja
<b>Dinette zum umbauen</b>	(2,15 x 1,20 mtr)
<b>Schiebetür zum Cockpit</b>	Die Plicht hat zwei sofa mit Polster und platz für die Tisch
<b>Kombüse</b>	ja
<b>Arbeitsfläche</b>	Holz Teak
<b>Spülbecken</b>	Edelstahl 2 x
<b>Herd</b>	Gas Eno twin burner
<b>Ofen</b>	Gas Eno



# NIMBUS 380 COMMANDER

<b>Kuhlschrank</b>	Isotherm 130 ltr mit Gefrierfach
<b>Warmwasser System</b>	220V/Motor/Heizung Isotherm plus Autoterm Flow 5D (12V 2024)
<b>Wasserdruck System</b>	elektrisch
<b>Geschirrausstattung</b>	By Nimbus Boats
<b>Eignerkabine</b>	Doppelbett
<b>Länge Bett (m)</b>	2,10 x 1,30 mtr, stehhöhe; 1,85 mtr
<b>Kleiderschrank</b>	Regale und hängend
<b>Badezimmer</b>	gemeinsam I
<b>Toilet</b>	gemeinsam
<b>Toilette System</b>	elektrisch Jabsco
<b>Handwaschbecken</b>	im Badezimmer
<b>Dusche</b>	getrennt
<b>Gästekabine 1</b>	Doppelbett
<b>Länge Bett (m)</b>	1,95 x 1,40 mtr, stehhöhe; 1,85 mtr
<b>Kleiderschrank</b>	Regale und hängend

## MASCHINEN

<b>Motoranzahl</b>	2
<b>Marke</b>	Volvo Penta
<b>Typ</b>	KAMD43P
<b>PS</b>	230
<b>kW</b>	169.28
<b>Kraftstoffart</b>	Diesel
<b>Installiert im Jahr</b>	2004
<b>Höchstgeschwindigkeit (Kn)</b>	27
<b>Marschgeschwindigkeit (Kn)</b>	7
<b>Motorstunden</b>	1400
<b>Kühlungssystem Motor</b>	indirekte Wärmetauscher
<b>Antrieb</b>	Schraubenwelle
<b>Motor bedienung</b>	elektrisch Volvo Penta EVC



# NIMBUS 380 COMMANDER

<b>Gewende getriebe</b>	hydraulic Volvo Penta
<b>Bugschraube</b>	elektrisch Sidepower SP55
<b>Wendegetriebe</b>	ja
<b>Exhaust</b>	wassergekühlt
<b>Propeller Typ</b>	fest
<b>Propellerblätter</b>	2 x 4
<b>Material Propellerwelle</b>	Edelstahl
<b>Propellerwelle schmierung</b>	Wasser
<b>Hand Bilgenpumpe</b>	1 x
<b>Elektrische Bilgenpumpe</b>	2 x
<b>Elektrische Anlage</b>	12/220v
<b>Starterbatterie</b>	2 x (2022)
<b>Versorgungsbatterie</b>	6 x 70Ah (2024)
<b>Batterie Ladegerät</b>	ja
<b>Umwandler</b>	für Küche Geräte
<b>Landstrom</b>	mit Kabel
<b>Trimklappen</b>	Bennett

## NAVIGATION

<b>Kompass</b>	Navman
<b>Elektrisches Kompass</b>	über die Autopilot
<b>Tiefenanziege</b>	Raymarine ST30 Bidata
<b>UKW</b>	Simrad RS57
<b>Autopilot</b>	Simrad AP26
<b>Ruderwinkel Anzeige</b>	über Autopilot
<b>Radar</b>	Simrad
<b>GPS</b>	Raymarine Raystar
<b>Plotter</b>	Simrad NSS EVO3 am Flybridge
<b>Elektronische Kart(en)</b>	1 x
<b>Navigation Beleuchtung</b>	ja



## AUSRÜSTUNG

Feste Fenster	ja
Kuchenbude	ja
Bimini	ja
Cockpit Polster	ja
Cockpit Tisch	ja
Badeplattform	ja
Badeleiter	Edelstahl
Heck-Tur	ja
Heckdusche	Heiss und Kalt Waser
Anker	Bruce
Ankerwinde	elektrisch Lewmar V2
See Reling	Edelstahl
Zupackenschiene (aufbauten)	Edelstahl
Seiten-Einstieg Seereling	2 x
Bugkorb	ja
Scheibenwischer	2 x
Rahmen heizung	ja
Horn	ja
Fenderkissen	ja
Festmacher	ja
Radio	Kenwood
Lautsprecher im Salon	ja
Uhr - Barometer	ja
Feuerloscher in Maschine Raum	(braucht Wartung)



# NIMBUS 380 COMMANDER

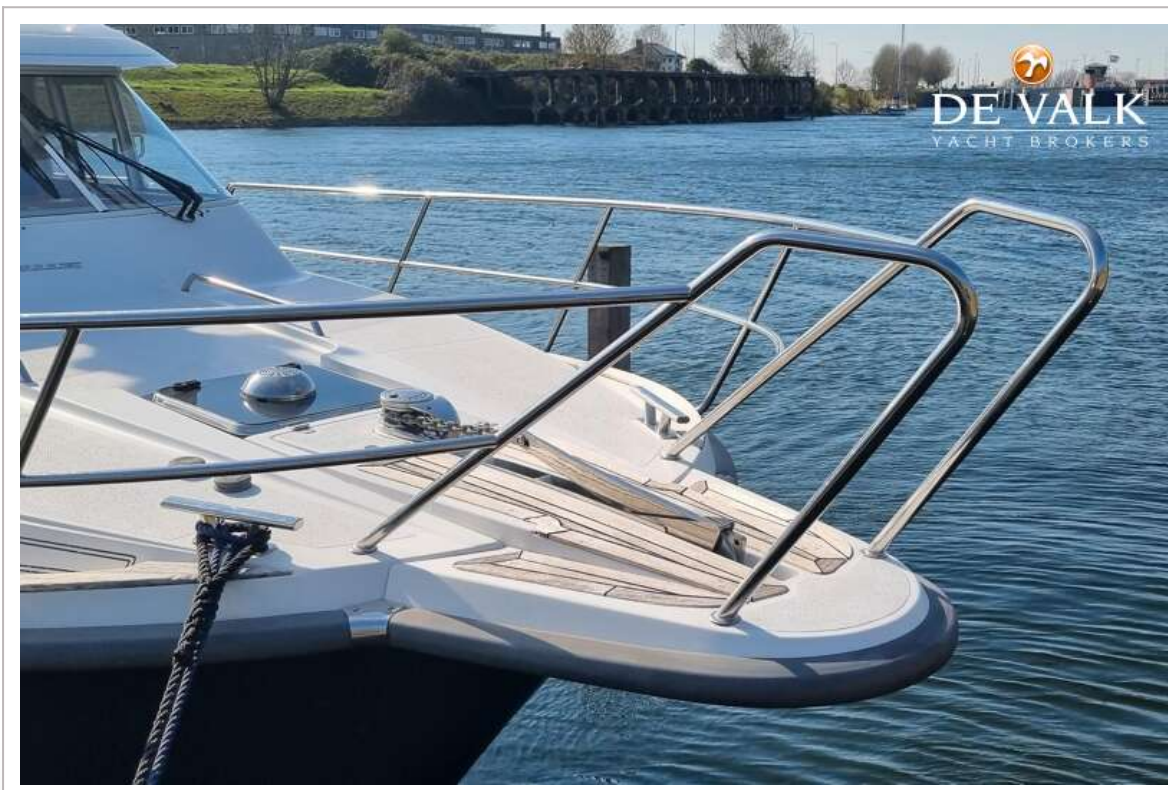
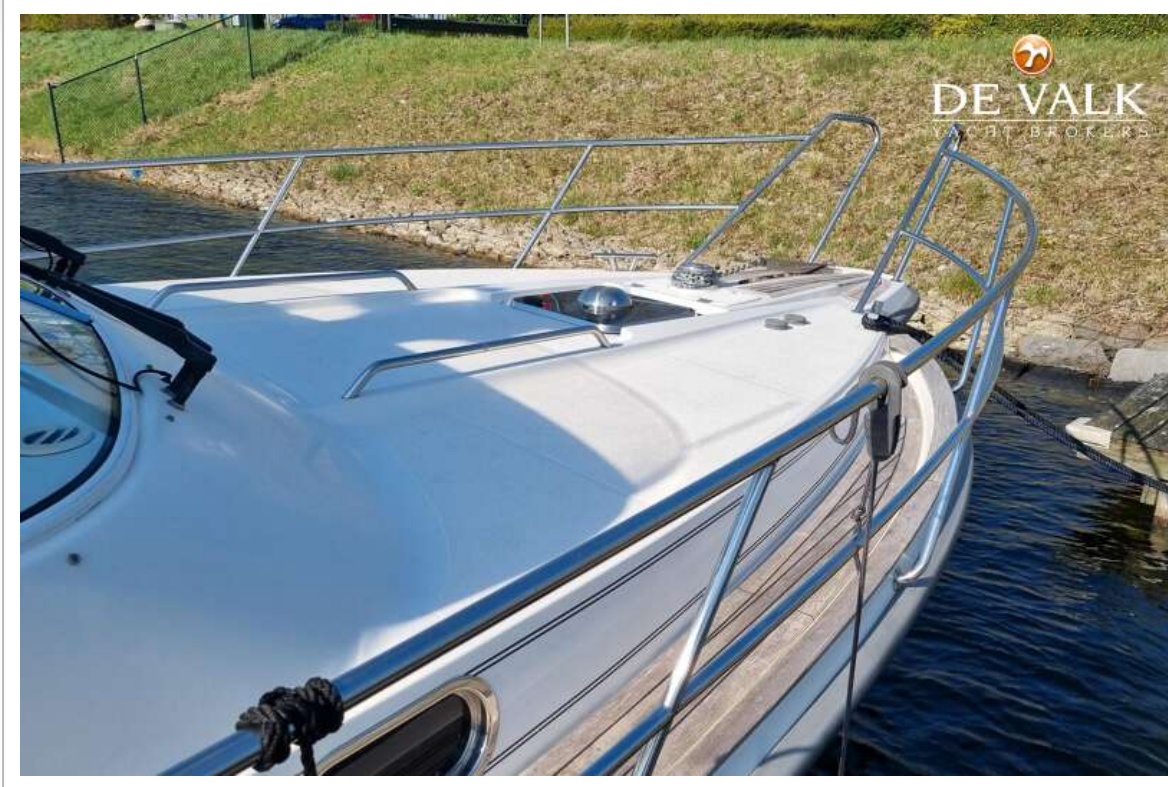




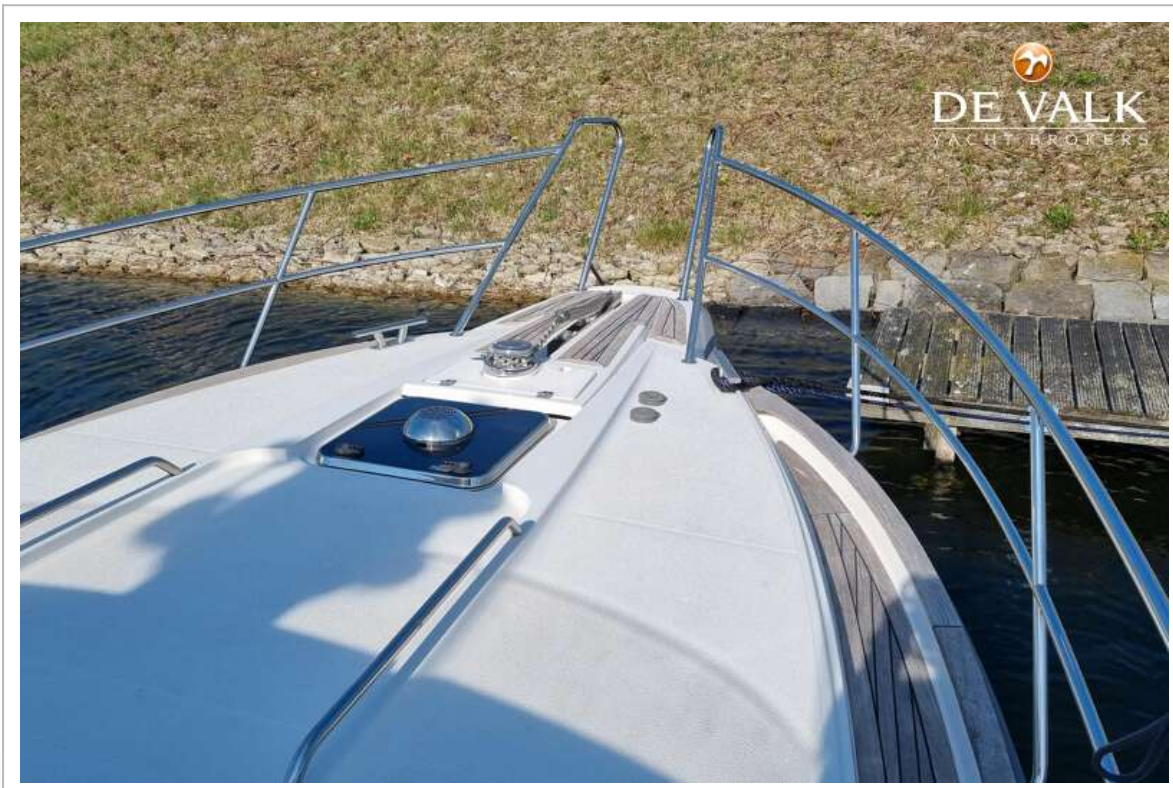
# NIMBUS 380 COMMANDER



# NIMBUS 380 COMMANDER



# NIMBUS 380 COMMANDER



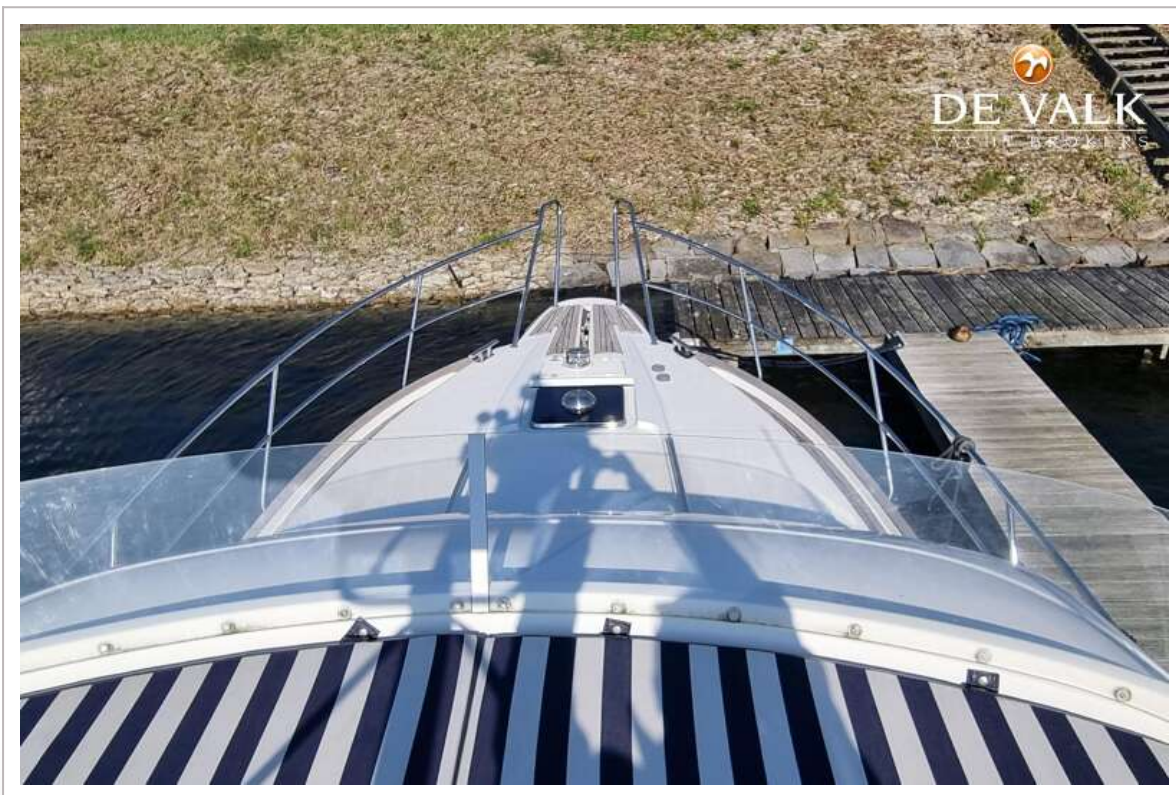
# NIMBUS 380 COMMANDER



# NIMBUS 380 COMMANDER



# NIMBUS 380 COMMANDER



# NIMBUS 380 COMMANDER



# NIMBUS 380 COMMANDER





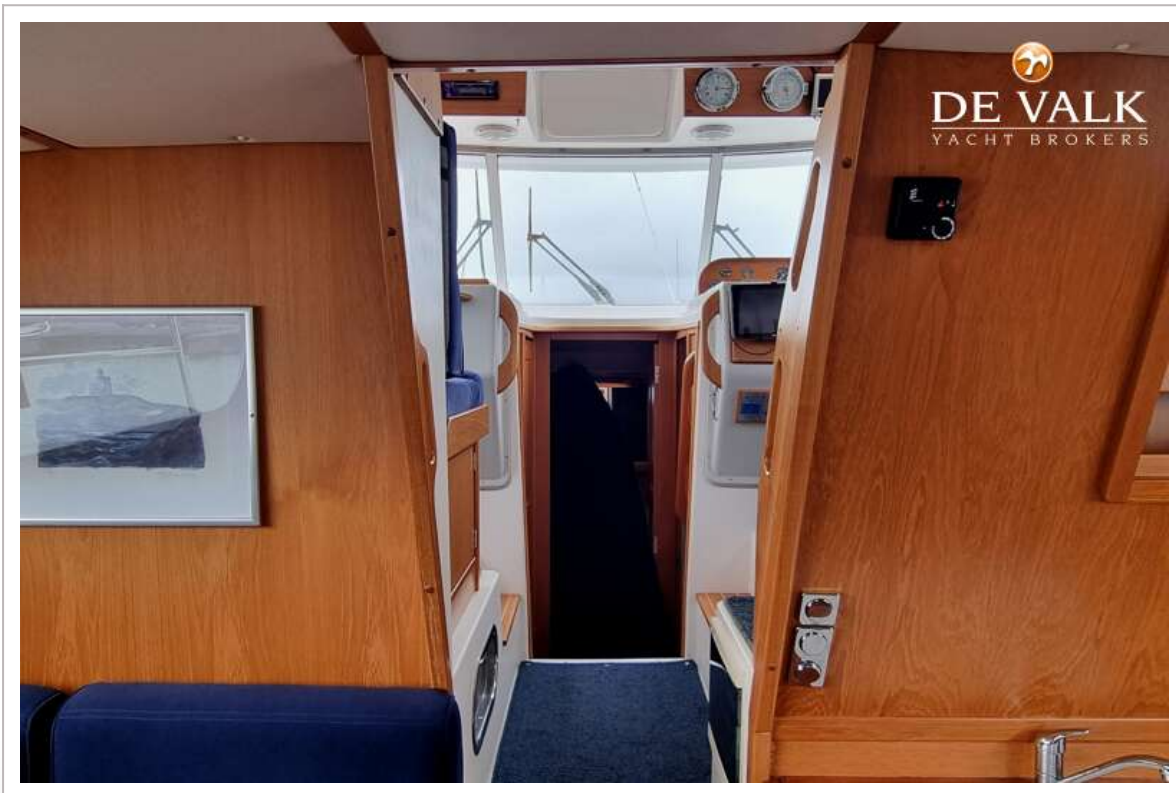
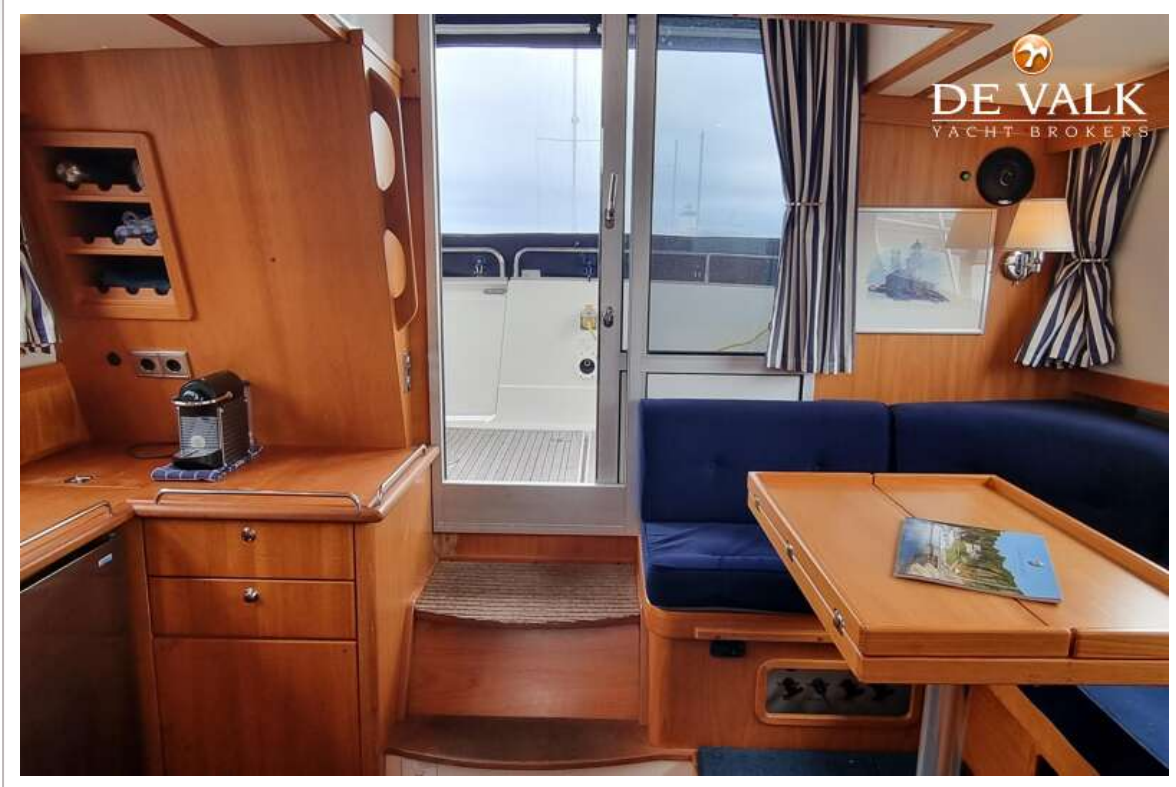
# NIMBUS 380 COMMANDER



# NIMBUS 380 COMMANDER



# NIMBUS 380 COMMANDER



# NIMBUS 380 COMMANDER



# NIMBUS 380 COMMANDER



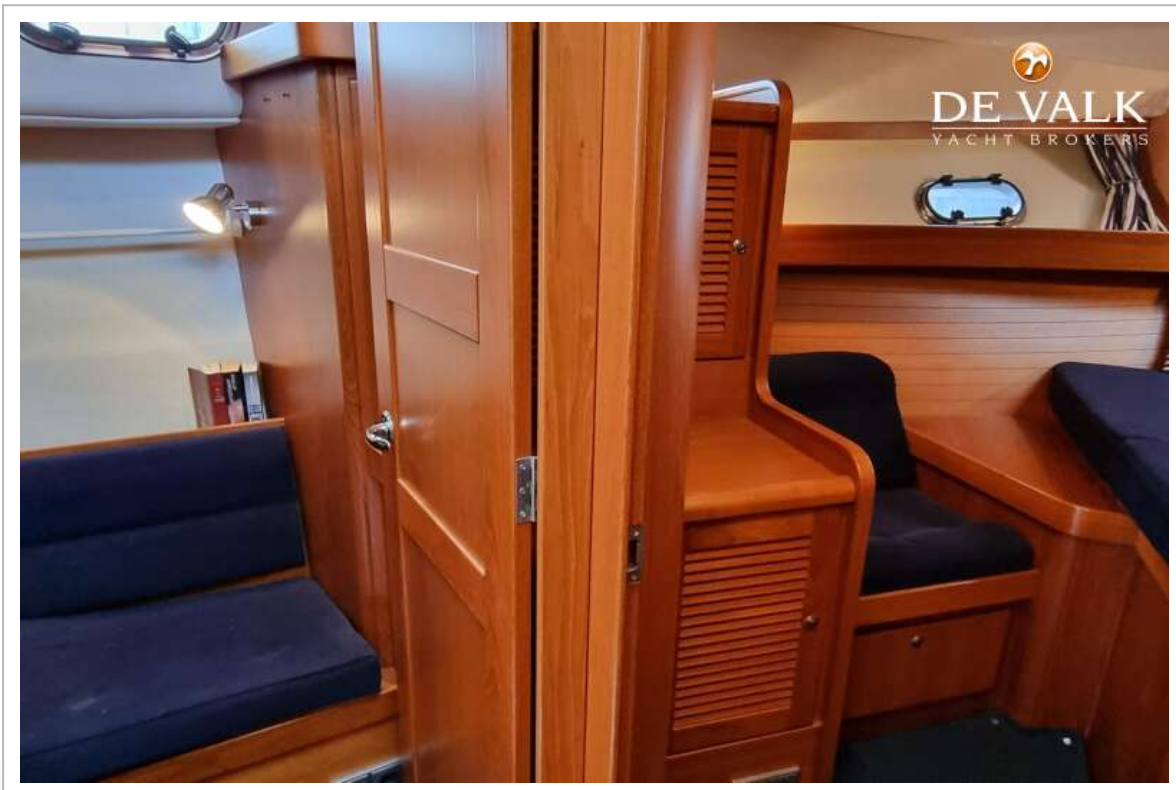
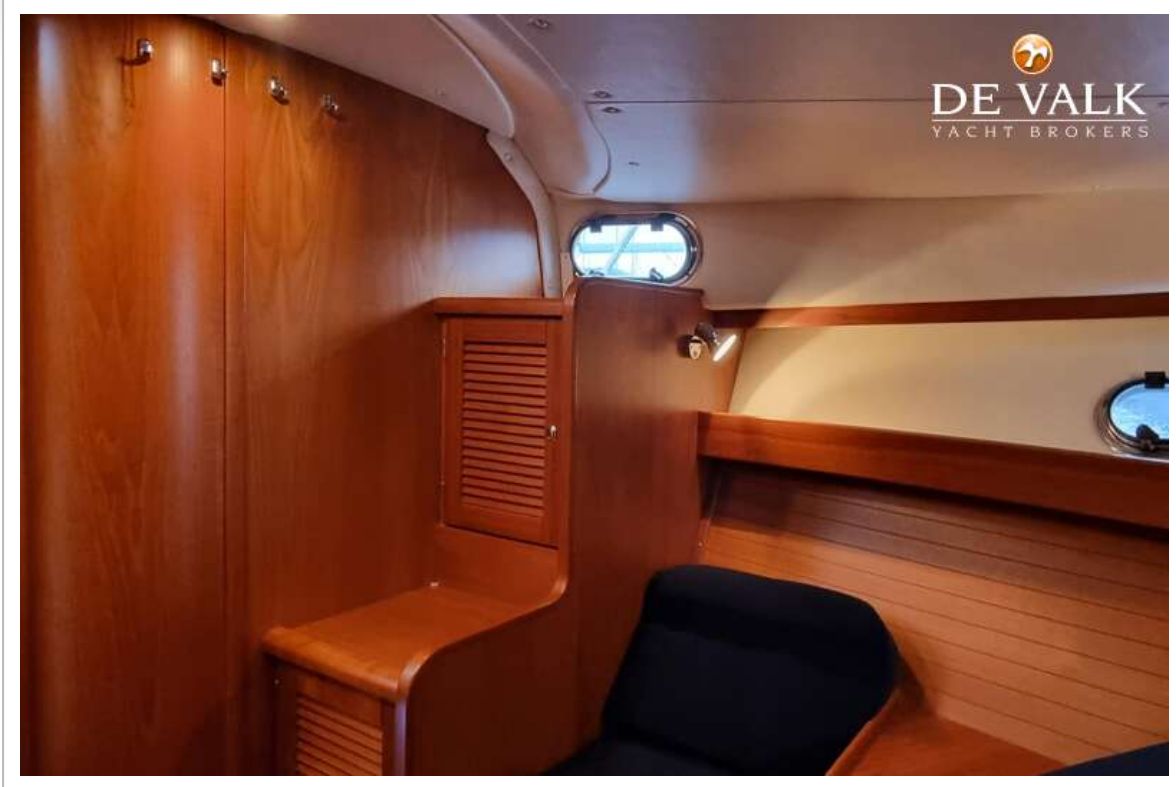
# NIMBUS 380 COMMANDER



# NIMBUS 380 COMMANDER

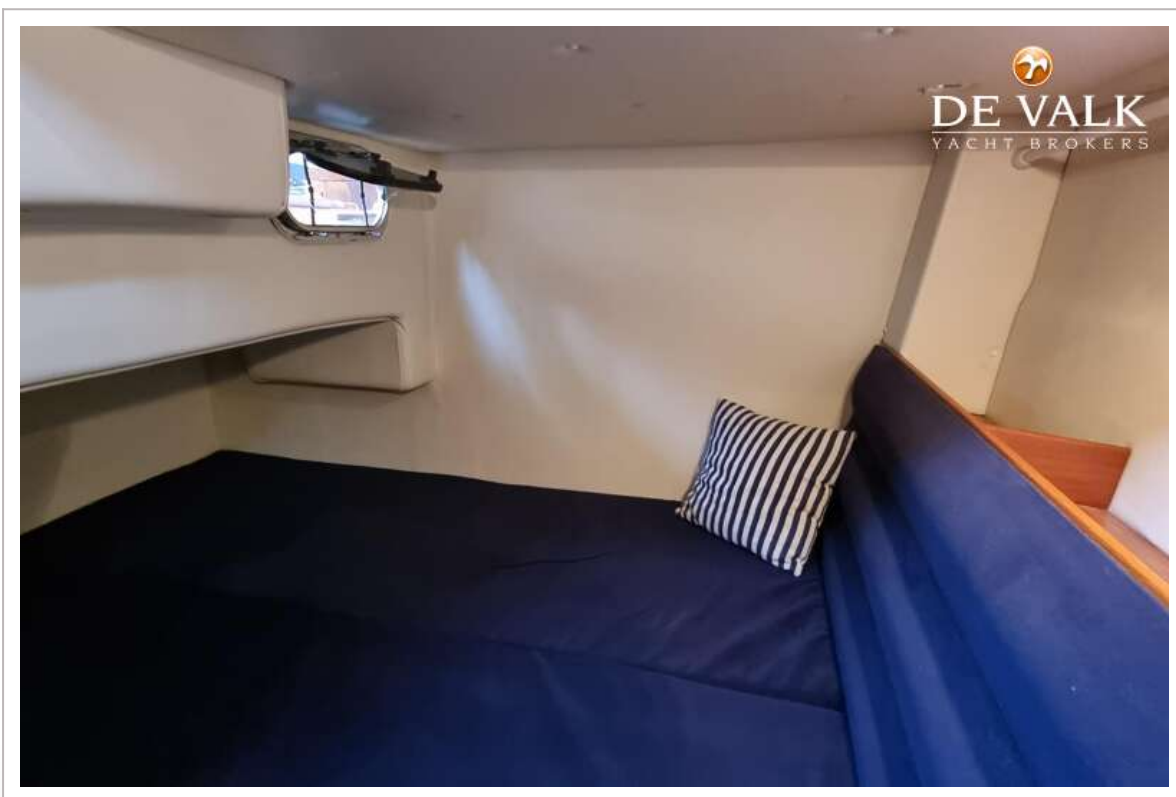


# NIMBUS 380 COMMANDER





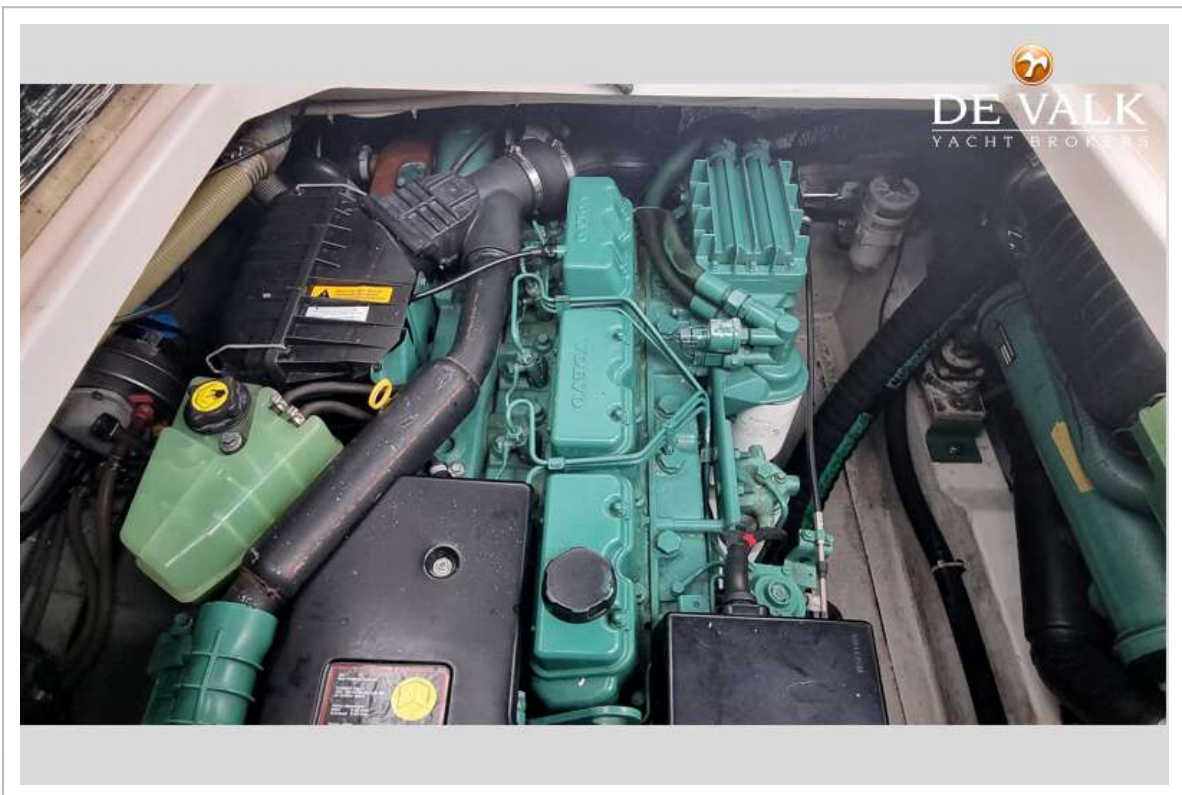
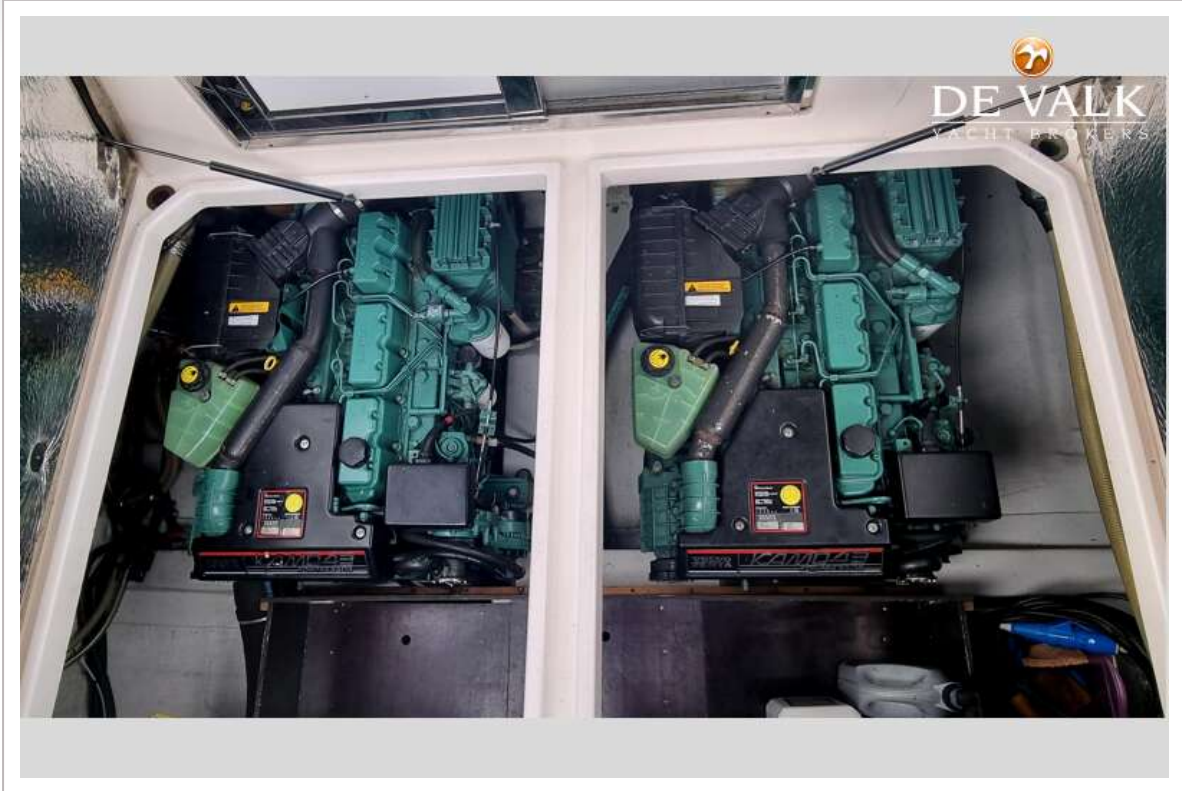
# NIMBUS 380 COMMANDER



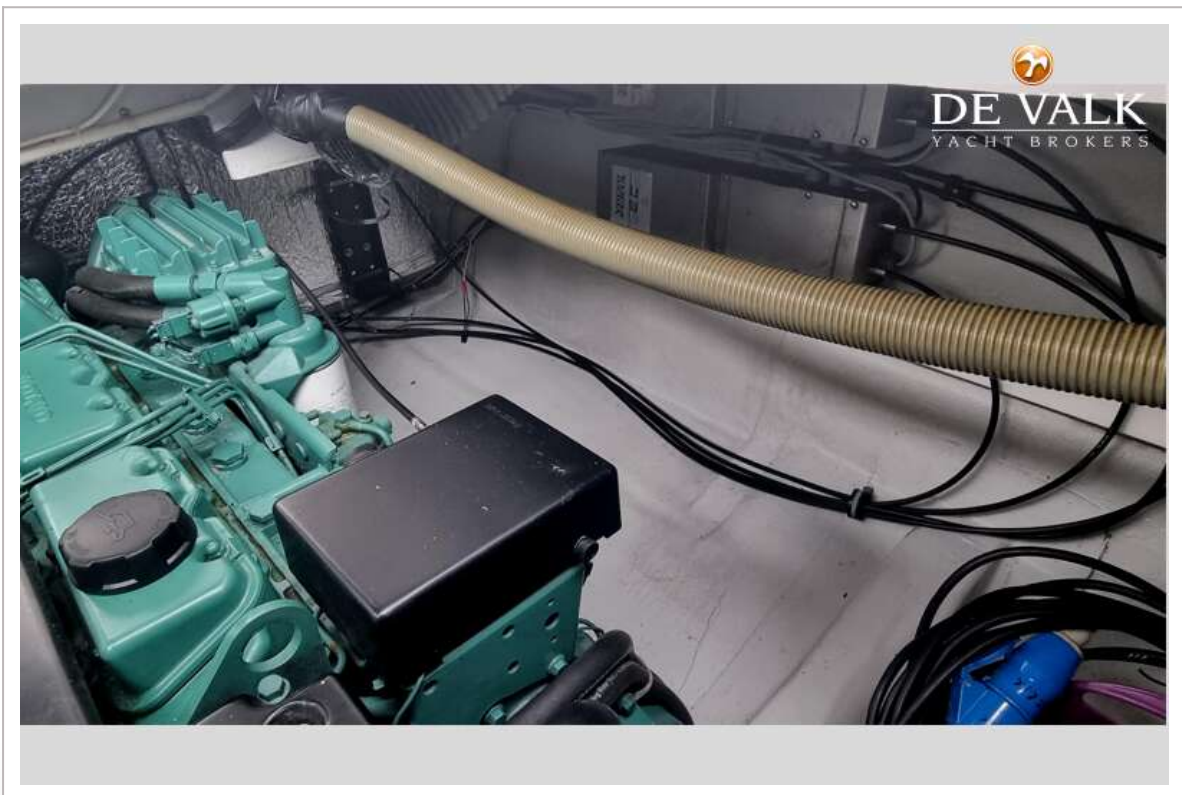
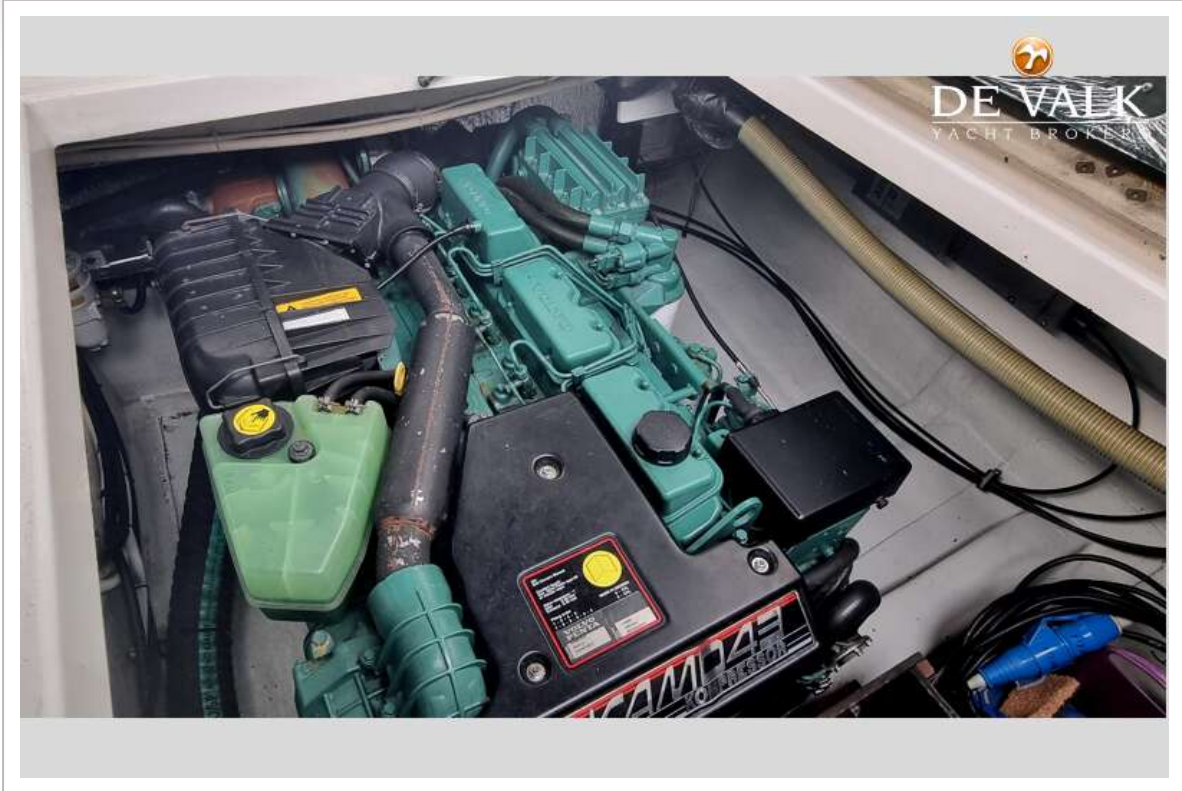
# NIMBUS 380 COMMANDER



# NIMBUS 380 COMMANDER



# NIMBUS 380 COMMANDER



# NIMBUS 380 COMMANDER

