



COLIN ARCHER BRONSVEEN 1500



**DE VALK**  
YACHT BROKERS

# COLIN ARCHER BRONSVEEN 1500

## KOMMENTARE DES MAKLERS

This sturdy Colin Archer 1500 built by Bronsveen is an all weather type of blue water sailingyacht and a fine combination of excellent sailing characteristics, comfort and classic style. A large deck saloon and galley and spacious sitting area, together with 2 large, double bed cabins and separate bunk beds makes her ideal for living on board or a trip around the globe. A tasteful and beautifully finished teak interior with fine paneling and a rich upholstery will make you feel at home instantly. With her new sails from 2016 and recently renewed navigation equipment 'Stor' is ready to go.

*Hans Visser*

## TECHNISCHE DATEN

<b>Maße</b>	14.80 x 4.60 x 2.00 (m)	<b>Werft</b>	Bronsveen, Woudsbloem
<b>Baujahr</b>	1991	<b>Kabinen</b>	3
<b>Material</b>	Stahl	<b>Kojen</b>	6
<b>Motor(en)</b>	1 x DAF DF615 diesel	<b>PS/kW</b>	120.00 (PS), 88.20 (kW)
<b>Verkaufspreis</b>	€ 249.000 (MwSt. Beahlt)	<b>Liegeplatz</b>	elsewhere / nicht im Verkaufsbüro

## KONTAKT

<b>Verkaufsbüro</b>	De Valk Hindeloopen	<b>Telefon</b>	+31 514 52 40 00
<b>Adresse</b>	Oosterstrand 1 8713 JS Hindeloopen The Netherlands	<b>E-Mail</b>	hindeloopen@devalk.nl

## HAFTUNGSAUSSCHLUSS

Diese Angaben erfolgen nach bestem Wissen, können jedoch nicht garantiert werden.



## ALLGEMEIN

<b>Modell</b>	COLIN ARCHER BRONSVEEN 1500
<b>Typ</b>	Segelyacht
<b>Rumpflänge (m)</b>	14,80
<b>Breite (m)</b>	4,60
<b>Tiefgang (m)</b>	2,00
<b>Durchfahrtshöhe (m)</b>	21,00
<b>Stehhöhe (m)</b>	2,00
<b>Baujahr</b>	1991
<b>Lancierung</b>	1994
<b>Werft</b>	Bronsveen, Woudsbloem
<b>Land</b>	Niederlande
<b>Entwerfer</b>	Vripack
<b>Gewicht (t)</b>	40
<b>Ballast (Ton)</b>	ja
<b>CE Norm</b>	NA
<b>Rumpfmateriäl</b>	Stahl
<b>Rumpffarbe</b>	Blau New paint 2025
<b>Rumpfform</b>	Rundspant
<b>Art Kiel</b>	Langkieler
<b>Material Aufbauten</b>	Stahl
<b>Stossliste</b>	Stahl
<b>Deckmaterial</b>	Stahl
<b>Deck Finish</b>	Antirutsch Farbe New paint 2025
<b>Deck Finish Aufbauten</b>	gemalt New paint 2025
<b>Antifouling (Jahr)</b>	New antifouling 2025
<b>Fenster Einfassung</b>	Aluminium
<b>Fenster Material</b>	Doppelverglasung
<b>Decksluke</b>	4 x   heatable   New deckhatch owercabin 2022
<b>Bullauge</b>	Messing
<b>Isolation</b>	Schaum



# COLIN ARCHER BRONSVEEN 1500

Treibstofftank (Liter)	1.500 ltr.
Füllstandsanzeige (Treibstofftank)	ja
Treibstoff Tagestank (Liter)	200 ltr.
Füllstandsanzeige (Tagestank)	ja
Trinkwassertank (Liter)	700 ltr.   2x   cemented
Füllstandsanzeige (Trinkwasser)	ja
Fäkalien Tank (Liter)	175 ltr.   2X
Innerhalb Steuerung	mit Fernbedienung
Aussen Steuerung	mechanisch New stainless steel 120 cm steering wheel with leather trim 2020
Not-Pinne	ja
Weitere Info Rumpf	LOA 17 mtr.

## UNTERKUNFT

Kabinen	3
Kojen	6
Innen	Teak
Fussboden	Teppich   Red
Ruderhaus/Decksalon	ja
Standhöhe Salon (m)	2.00 mtr.
Heizung	wasserheizung Kabola 17,5 Kw
Navigation Zenter	ja
Kartentisch	ja
Dinette	ja
Tür zum Cockpit	ja
Kombüse	ja
Arbeitsfläche	Duropol
Spülbecken	Edelstahl
Herd	elektrisch   Etna   4 burner   2015
Mikrowelle/Backofen Kombi	ja
Kuhlschrank	Liebherr



<b>Gefrier Truhe</b>	ja
<b>Warmwasser System</b>	uber Heizung
<b>Wasserdruck System</b>	elektrisch Jabsco   2020
<b>Eignerkabine</b>	Doppelbett
<b>Länge Bett (m)</b>	2.00 mtr.
<b>Kleiderschrank</b>	hängend/Schublad/Regale
<b>Badezimmer</b>	en suite
<b>Toilet</b>	en suite
<b>Toilette System</b>	elektrisch   Jabsco   New 2021
<b>Handwaschbecken</b>	im Badezimmer
<b>Gästekabine 1</b>	Stockbett
<b>Länge Bett (m)</b>	2.00 mtr
<b>Badezimmer</b>	gemeinsam
<b>Toilette</b>	gemeinsam
<b>Toilette System</b>	elektrisch   Jabsco   New 2021
<b>Handwaschbecken</b>	im Badezimmer
<b>Dusche</b>	gemeinsam
<b>Gästekabine 2</b>	Doppelbett
<b>Länge Bett (m)</b>	2.00 mtr.
<b>Kleiderschrank</b>	hängend/Schublad/Regale
<b>Badezimmer</b>	ja
<b>Toilette</b>	gemeinsam
<b>Toilette System</b>	elektrisch
<b>Handwaschbecken</b>	im Badezimmer
<b>Dusche</b>	gemeinsam
<b>Waschmaschine</b>	Bosch Exklusiv F1300A
<b>Trockner</b>	Bosch WTL 5200
<b>Weitere Info</b>	All interior and exterior lighting has been converted to LED

## MASCHINEN

<b>Motoranzahl</b>	1
--------------------	---



# COLIN ARCHER BRONSVEEN 1500

<b>Marke</b>	DAF
<b>Typ</b>	DF615
<b>PS</b>	120
<b>kW</b>	88.20
<b>Kraftstoffart</b>	Diesel
<b>Höchstgeschwindigkeit (Kn)</b>	8
<b>Motorstunden</b>	2250
<b>Kühlungssystem Motor</b>	geschlossenen Kielkühlung
<b>Antrieb</b>	Schraubenwelle
<b>Motor bedienung</b>	Seilzug Kabel   New 2021
<b>Gewende getriebe</b>	hydraulic   Techno Drive TM 170
<b>Bugschraube</b>	Installed 2019
<b>Propeller Typ</b>	fest   New 2018
<b>Propellerblätter</b>	3
<b>Material Propellerwelle</b>	Edelstahl   New 2018
<b>Propellerwelle schmierung</b>	Wasser   New 2018
<b>Elektrische Bilgenpumpe</b>	ja
<b>Elektrische Anlage</b>	24V / 220V
<b>Generator</b>	Trockenauspufl Mitsubishi 14,5 Kva
<b>Starterbatterie</b>	2 x 120 ah   New 2021
<b>Versorgungsbatterie</b>	4 x 180 ah   2017
<b>Generatorbatterie</b>	1 x 92 ah   New 2021
<b>Batterie Monitor</b>	Victron Smart Shunt   2021
<b>Batterie Ladegerat/Umwandler</b>	3000W Victron multiplus 24/3000/70   2011
<b>Landstrom</b>	mit Kabel
<b>Trenn transformator</b>	New 2022
<b>Weitere Info</b>	Starter motor from engine   2022
<b>Weitere Info</b>	Cylinder head gasket from engine renewed   2023
<b>Weitere Info</b>	Cylinder head checked from engine   2023

## NAVIGATION



<b>Kompass</b>	Cassens en Plath
<b>Tiefenanziege/Logge</b>	Data from: 1x Raymarine i70
<b>Windlupe anzeige</b>	Garmin   2023
<b>UKW</b>	B&G V50   2014
<b>Autopilot</b>	Raymarine EVO1 ACU400   2014   Raytheon ST600R Remote autopilot
<b>GPS</b>	New 2020
<b>Radar/GPS/Plotter</b>	Garmin 12"   2022
<b>Navtex</b>	ICS navtex 4 plus   2014
<b>AIS Transceiver</b>	Raymarine AIS 700   New 2020
<b>Navigation Beleuchtung</b>	LED   New 2022
<b>Suchscheinwerfer</b>	LED   New 2022

## AUSRÜSTUNG

<b>Bimini</b>	ja
<b>Anker</b>	CQR Pflugschar
<b>Ankerkette</b>	75 mtr.   2024
<b>Ankerwinde</b>	elektrisch   2024
<b>Deckwasche</b>	ja
<b>Ausserborder Halterung</b>	ja
<b>See Reling</b>	Edelstahl
<b>Zupackenschiene (aufbauten)</b>	Edelstahl
<b>Seiten-Einstieg Seereling</b>	3 X
<b>Heckkorb</b>	Edelstahl
<b>Rettungsinsel</b>	Container
<b>Rettungsinsel (Pers)</b>	6
<b>Letzte Wartung Rettungsinsel</b>	2016
<b>Schwimvesten</b>	6 X
<b>Rettungsboje</b>	1 X
<b>Markierboje</b>	1 X
<b>Scheibenwischer</b>	2 x   2016



<b>Horn</b>	ja
<b>Fenderkissen</b>	ja
<b>Festmacher</b>	ja
<b>Uhr - Barometer</b>	ja
<b>Weitere Info</b>	4 x Sturm Lukenabdeckungen Edelstahl

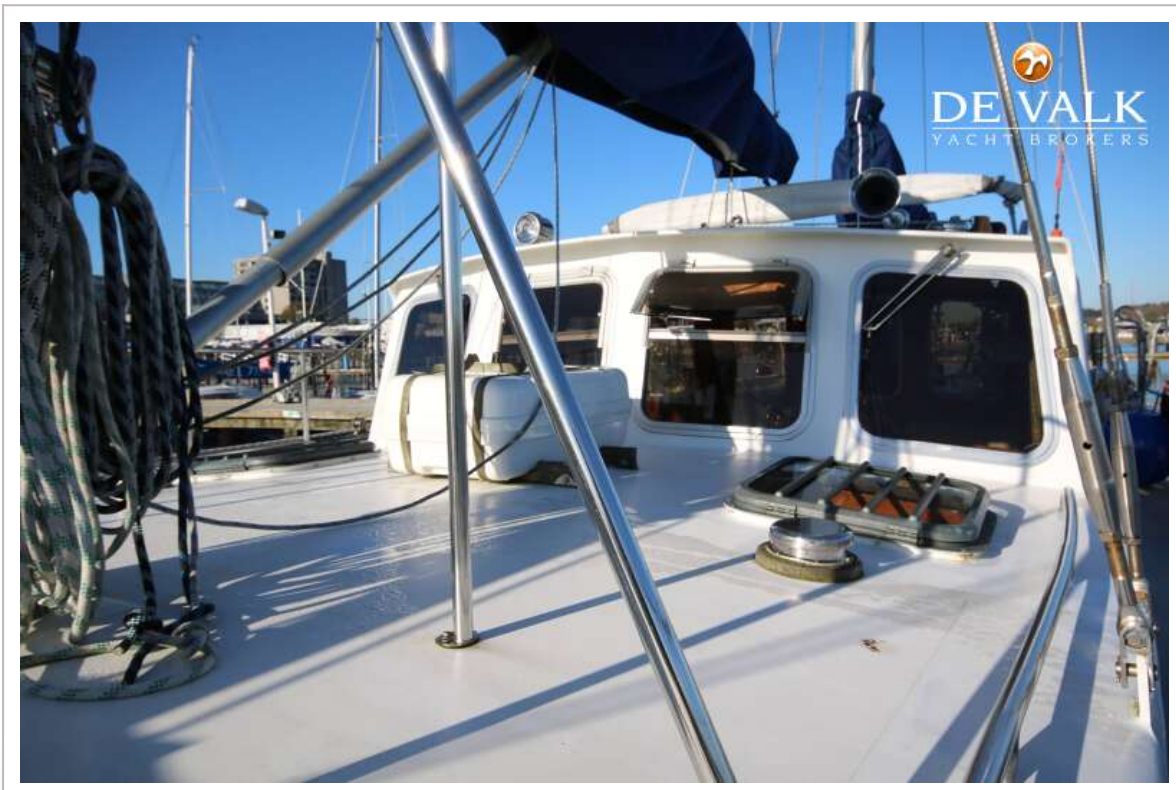
## RIGG

<b>Rig</b>	Ketsch
<b>Stehendes Gut</b>	Drahtseil
<b>Material Mast</b>	Aluminium
<b>Großsegel</b>	45 m <sup>2</sup>   2016
<b>Großsegel-Persenning</b>	2016
<b>Besan</b>	20 m <sup>2</sup>   2016
<b>Besansegel-Persenning</b>	2016
<b>Genua</b>	77 m <sup>2</sup>   2016
<b>Rollreffanlage</b>	ja
<b>Kutter Rollreffanlage</b>	26 m <sup>2</sup>   2016
<b>Baumniederhohler</b>	Gasdruckfeder
<b>Sekundaire Schot Winschen</b>	2x   Anderson 2x 28 two speed self tailing
<b>Genua Schotwischen</b>	2x   Anderson 58 two speed self tailing
<b>Fall Winschen</b>	Anderson 40 two speed self tailing
<b>Reff Wunsch</b>	2x   Anderson 40 two speed self tailing
<b>Multifunktional Winschen</b>	2x   Anderson 46 two speed self tailing
<b>Wunsch Schonbezug</b>	New 2024
<b>Weitere Info</b>	ja





# COLIN ARCHER BRONSVEEN 1500



# COLIN ARCHER BRONSVEEN 1500



# COLIN ARCHER BRONSVEEN 1500



# COLIN ARCHER BRONSVEEN 1500



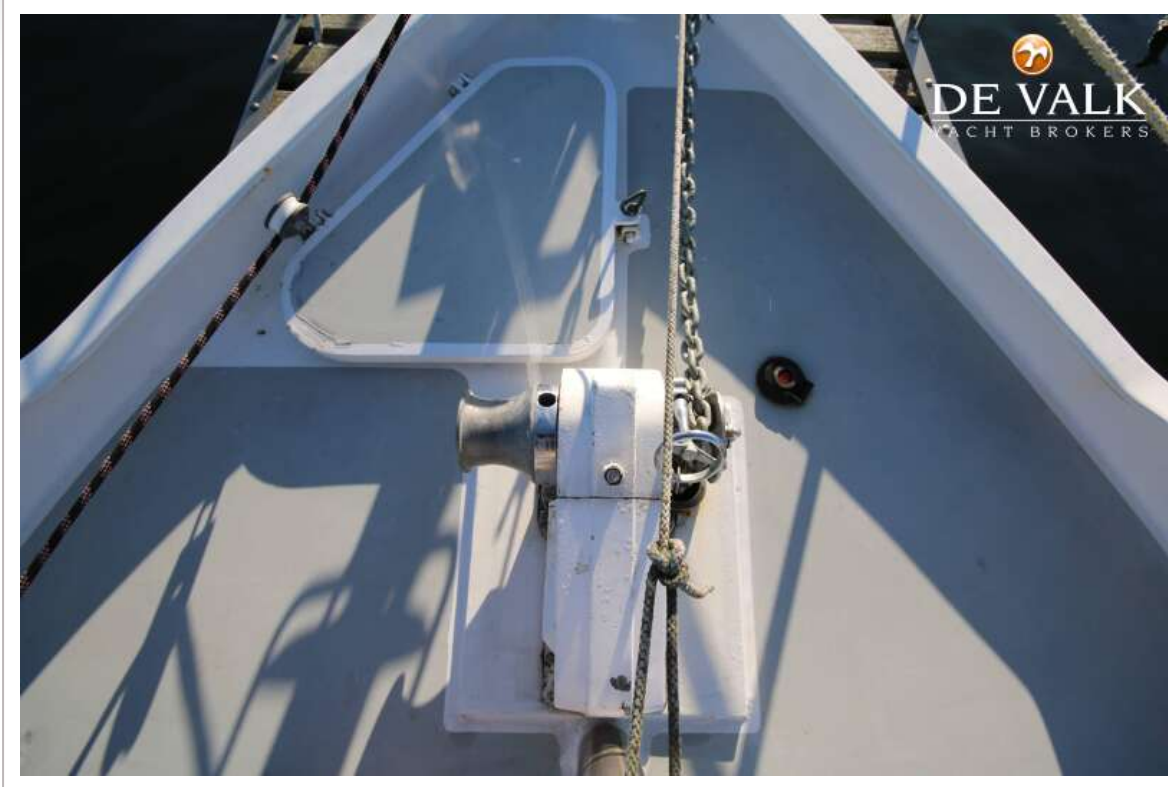
# COLIN ARCHER BRONSVEEN 1500



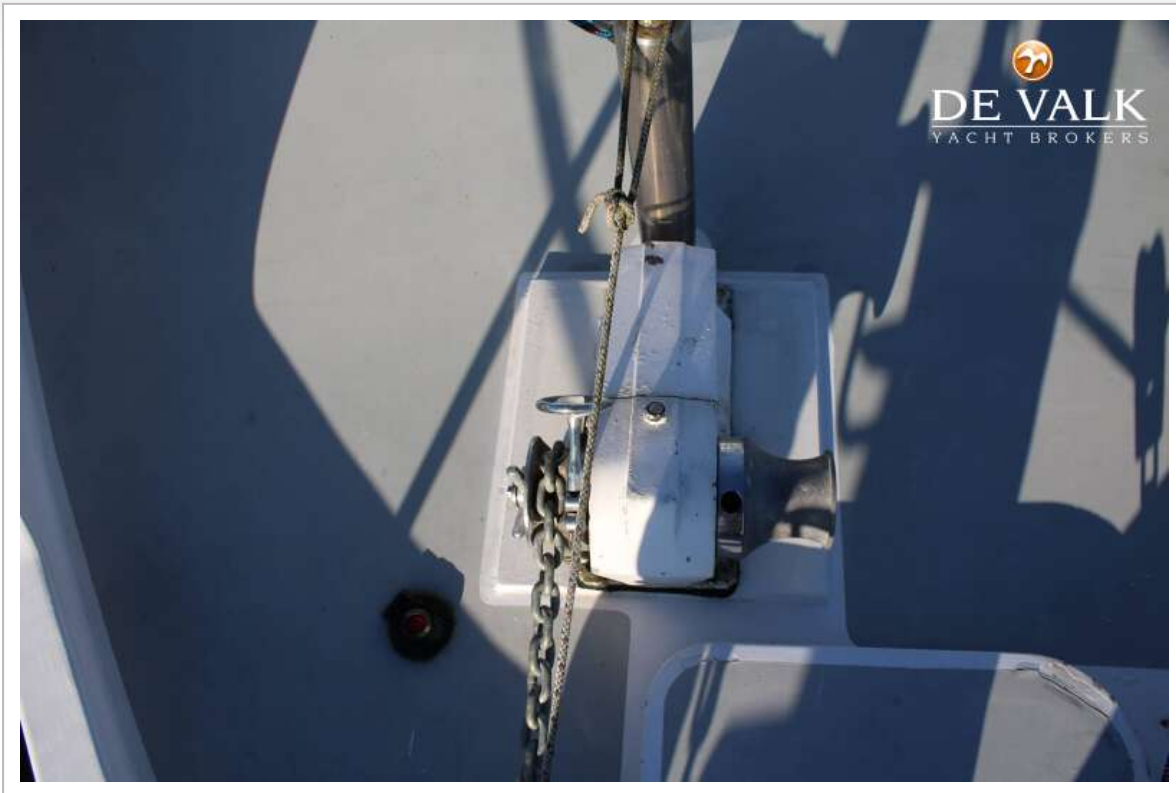
# COLIN ARCHER BRONSVEEN 1500



# COLIN ARCHER BRONSVEEN 1500



# COLIN ARCHER BRONSVEEN 1500





# COLIN ARCHER BRONSVEEN 1500



# COLIN ARCHER BRONSVEEN 1500

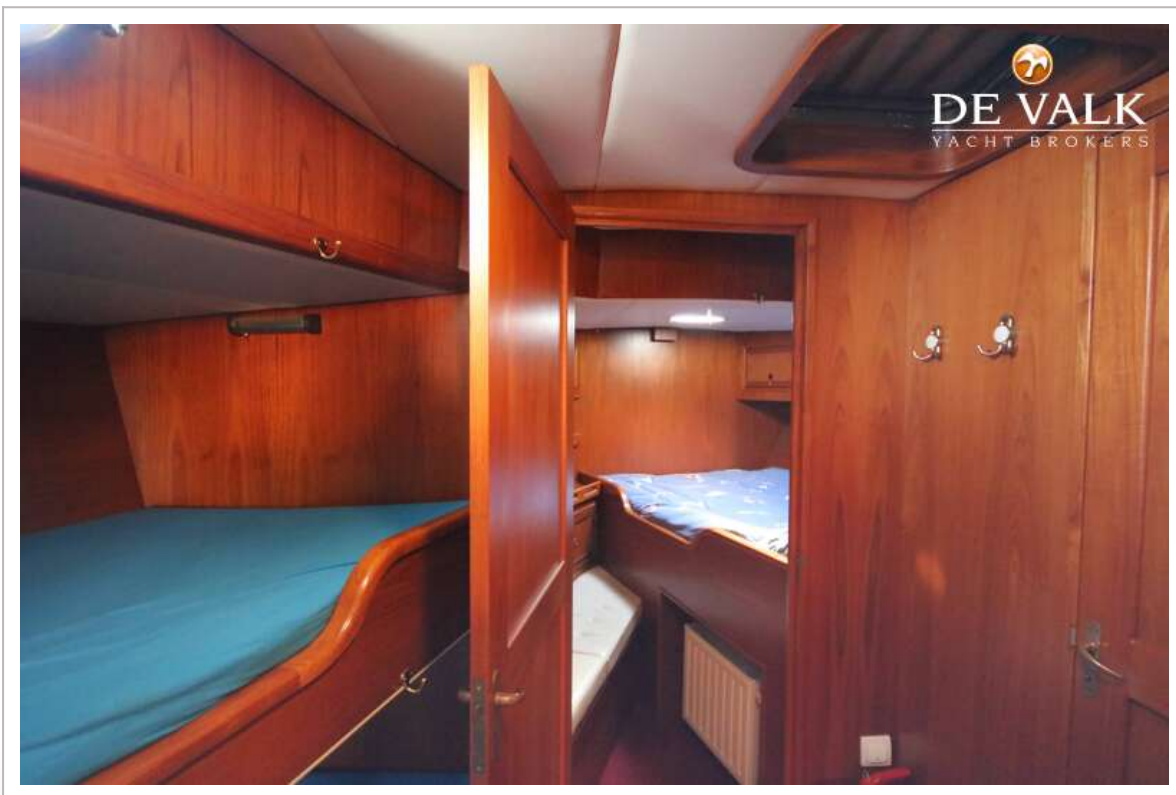


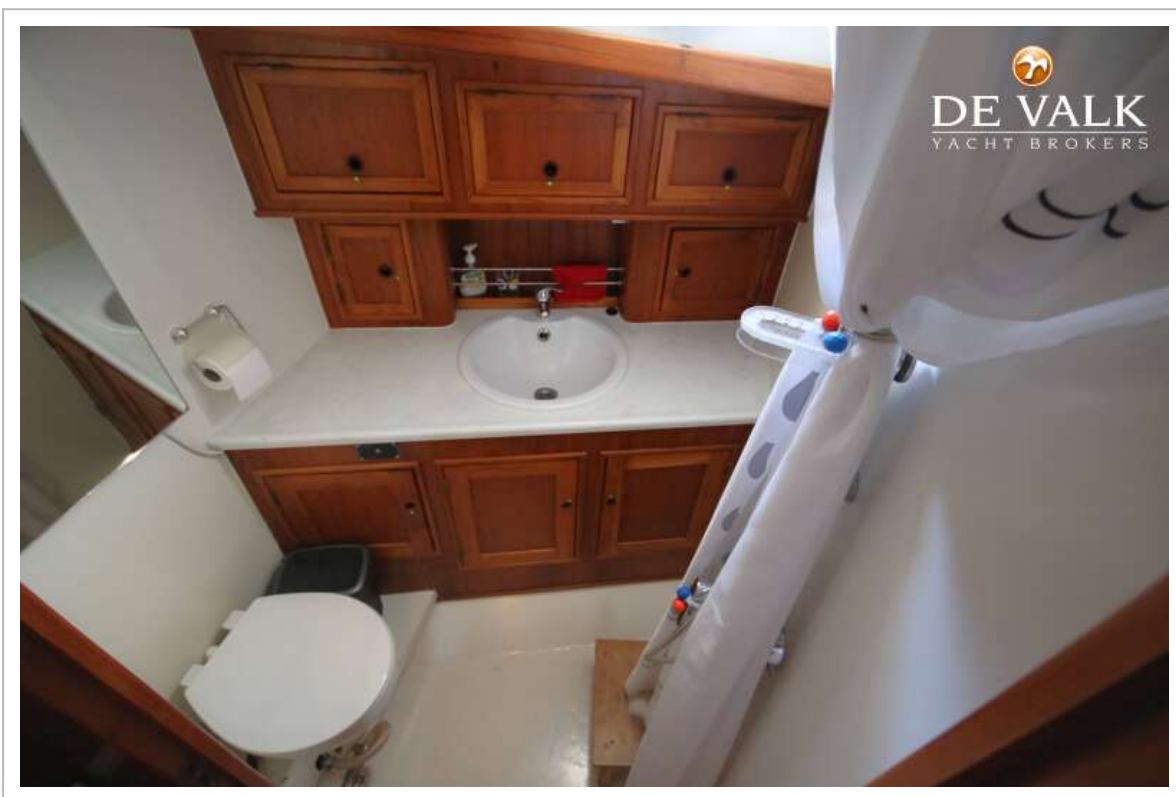
# COLIN ARCHER BRONSVEEN 1500



# COLIN ARCHER BRONSVEEN 1500



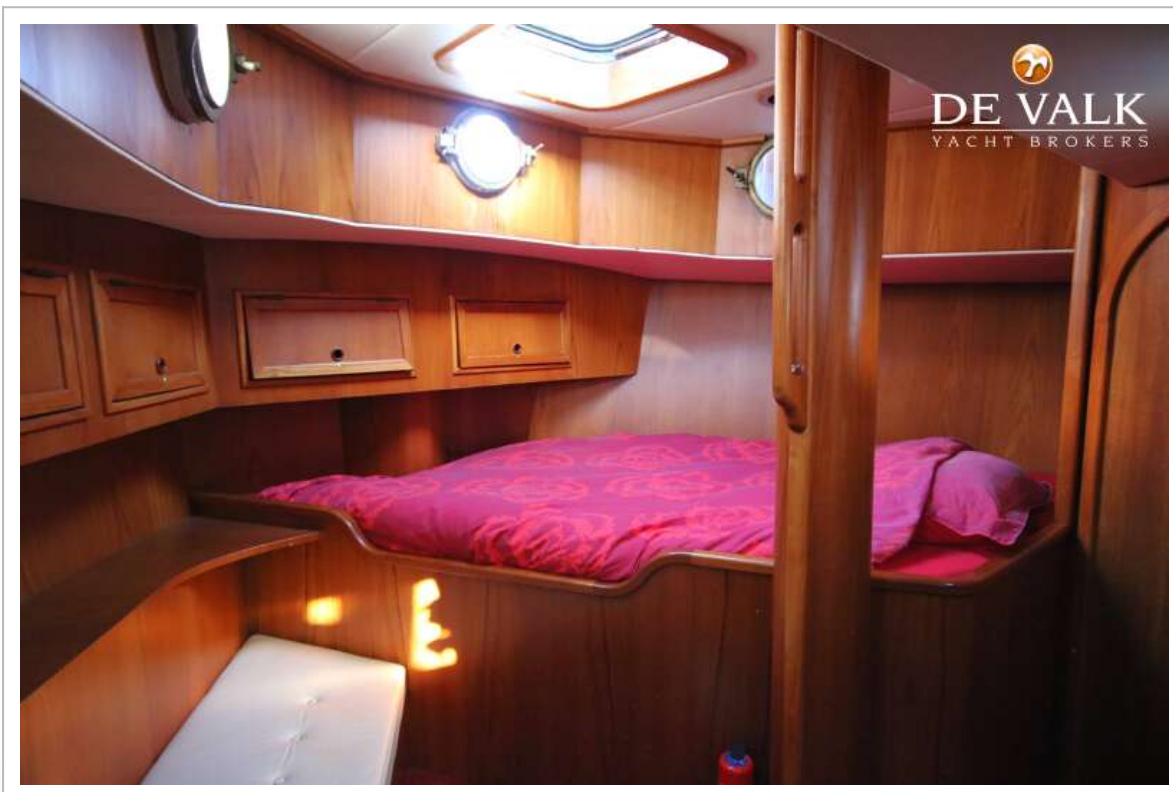
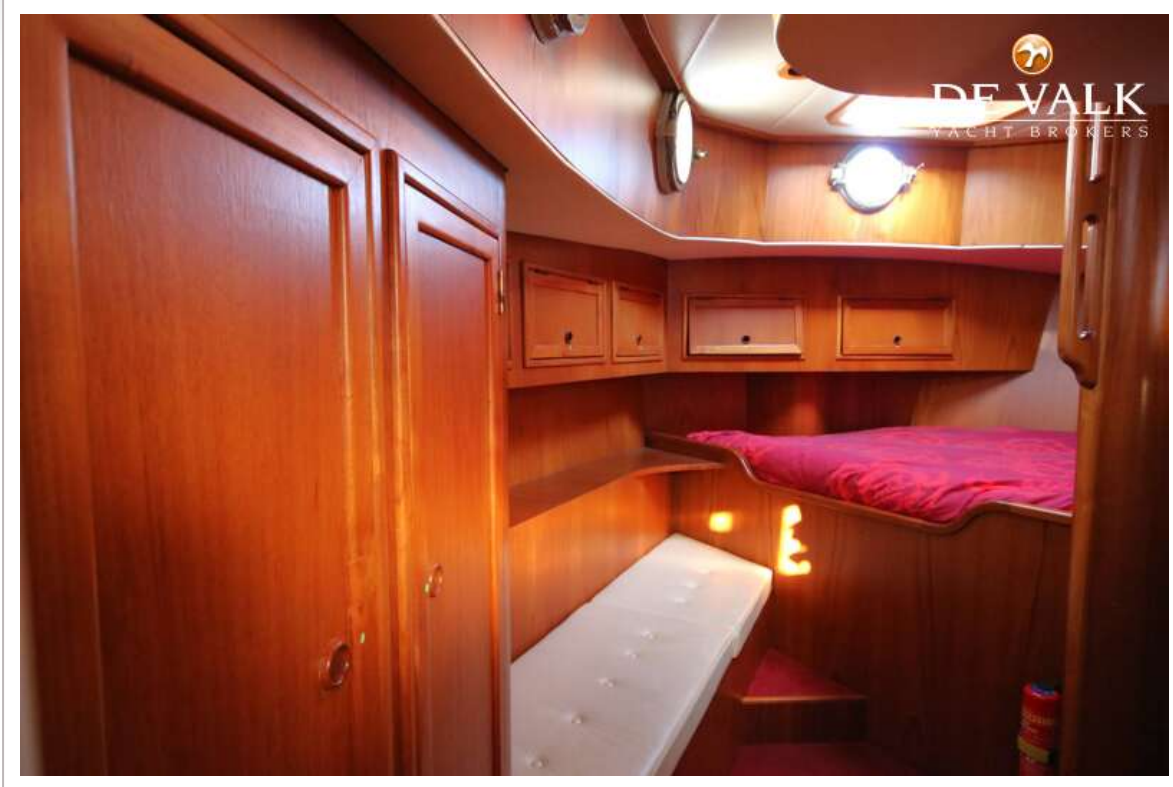




# COLIN ARCHER BRONSVEEN 1500

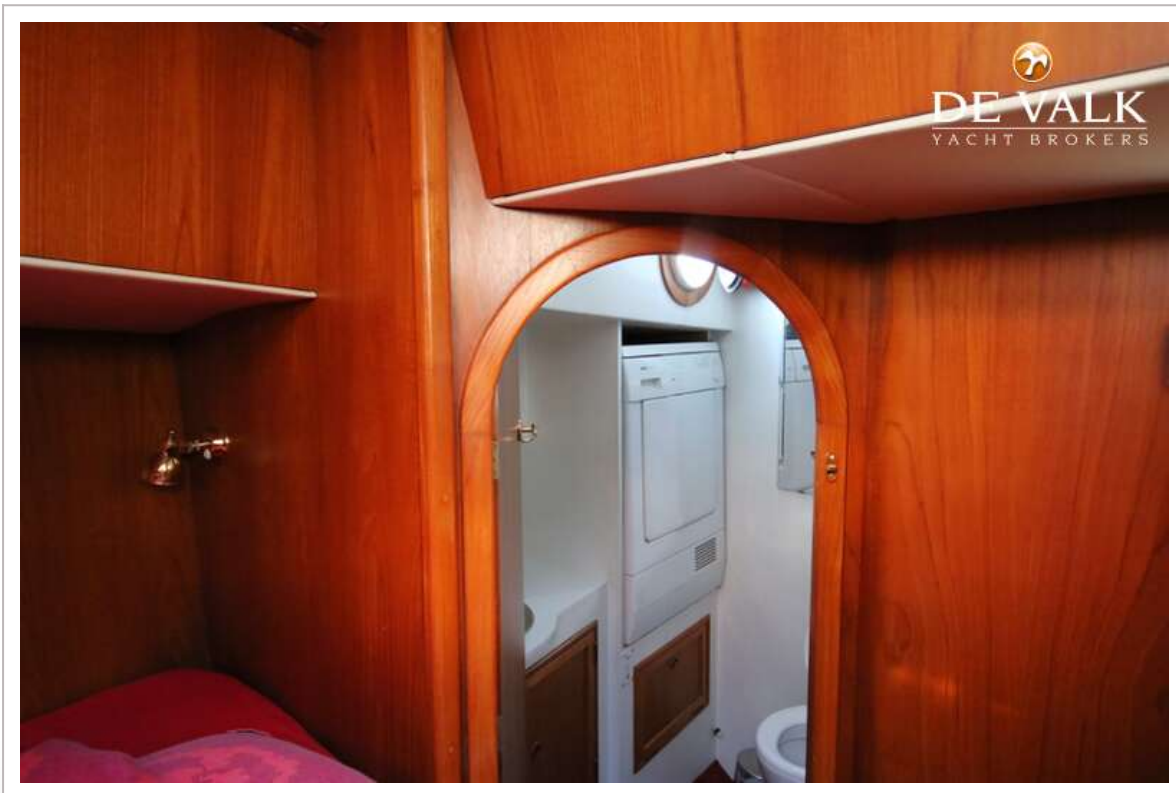


# COLIN ARCHER BRONSVEEN 1500





# COLIN ARCHER BRONSVEEN 1500



# COLIN ARCHER BRONSVEEN 1500

