



DE VALK
YACHT BROKERS



EXPEDITION VESSEL LONG RANGE 29M



DE VALK
YACHT BROKERS

KOMMENTARE DES MAKLERS

This robust explorer and dive charter vessel has a rich history of global voyages. Originally built as an Icelandic fishing vessel, its solid construction and thick steel hull ensure durability and reliability. Extensively refitted in the Netherlands in 2007, it later served as both a family home and a liveaboard dive charter in the Mediterranean. Between 2011 and 2014, it operated commercially across the Mediterranean, Red Sea, and Indian Ocean. Accommodations for 12 guests in five en-suite cabins, plus a master and crew cabin, the vessel is well-equipped. Designed for extended voyages.

Arjen Hoeksma

TECHNISCHE DATEN

Maße	29.75 x 6.02 x 2.51 (m)	Werft	Ernst Thalmann Werft
Baujahr	1960	Kabinen	8
Material	Stahl	Kojen	16
Motor(en)	1 x Caterpillar 3408 V8 diesel	PS/kW	480.00 (PS), 353.28 (kW)
Verkaufspreis	€ 1.190.000 (MwSt. Mehrwertsteuerfrei)	Liegeplatz	Malta

KONTAKT

Verkaufsbüro	De Valk Dalmatia	Telefon	+385 (0)218 68003
Adresse	Ul. Velimira Skorpika 22000 Sibenik Croatia	E-Mail	dalmatia@devalk.nl

HAFTUNGSAUSSCHLUSS

Diese Angaben erfolgen nach bestem Wissen, können jedoch nicht garantiert werden.



EXPEDITION VESSEL LONG RANGE 29M

ALLGEMEIN

Modell	EXPEDITION VESSEL LONG RANGE 29M
Typ	Motoryacht
Rumpflänge (m)	29,75
Wasserlinienlänge (m)	22,84
Breite (m)	6,02
Tiefgang (m)	2,51
Baujahr	1960
Lancierung	1960, extensive refit in 2007 and 2025
Werft	Ernst Thalmann Werft
Land	Deutschland
Ballast (Ton)	Beton
Netto tonnage	99,42
Rumpfmateri al	Stahl
Rumpffarbe	Blau
Haut-dicke Rumpf (mm)	6-8
Rumpfform	Deep-V
Art Kiel	Langkieler
Material Aufbauten	Stahl
Haut-dicke Aufbauten (mm)	6
Haut-dicke Deck (mm)	6
Stossliste	Stahl
Deckmaterial	Stahl
Deck Finish	Teak
Deck Finish Aufbauten	Antirutsch Farbe
Antifouling (Jahr)	2025
Fenster Einfassung	Messing
Fenster Material	Sicherheitsglas
Bullauge	Messing
Isolation	Schaum
Radar Träger	nicht klappbar



EXPEDITION VESSEL LONG RANGE 29M

Treibstofftank (Liter)	Stahl 25,000
Füllstandsanzeige (Treibstofftank)	ja
Treibstoff Tagestank (Liter)	Stahl 550
Füllstandsanzeige (Tagestank)	ja
Trinkwassertank (Liter)	Stahl 6,000
Fäkalien Tank (Liter)	GFK 800
Füllstandsanzeige (Fäkalientank)	ja
Fäkalien Tankablauf	Deck Verbindung + Pumpe
Grauwassertank (Liter)	GFK
Radsteuerung	hydraulik
Innerhalb Steuerung	ja
Not-Pinne	ja
Weitere Info	The yacht is currently being refitted onshore
Weitere Info	Registered UK flag as private at the moment

UNTERKUNFT

Kabinen	8
Kojen	16
Mannschaftskabine	2/3
Mannschaftskojen	3/4
Innen	Ash, cherry, and teak
Einteilung	8 cabins with ensuite (6 below deck, 2 deck level)
Fussboden	Teak and tiles
Achterdeck	ja
Ruderhaus	ja
Decksalon	ja
Ruderhaus/Decksalon	ja
Salon	ja
Standhöhe Salon (m)	2,30
Heizung	wasserheizung Diesel with radiators and floor heating in cabins below deck



EXPEDITION VESSEL LONG RANGE 29M

Klima Anlage	ja
Navigation Zenter	ja
Dinette	ja
Kombüse	ja
Arbeitsfläche	Granit
Spülbecken	Edelstahl
Herd	elektrisch
Ofen	ja
Dunstabsauge	ja
Mikrowelle	ja
Kuhlschrank	With freezer
Gefrier Truhe	ja
Warmwasser System	220V oder uber Heizung
Wasserdruck System	elektrisch
Schnellkoch Kanne	ja
Kaffeemaschine	ja
Geschirrausstattung	ja
Eignerkabine	Doppelbett
Länge Bett (m)	2,00
Kleiderschrank	hängend/Schublad/Regale
Badezimmer	en suite
Toilet	ja
Handwaschbecken	im Badezimmer
Dusche	en suite
Gästekabine 1	Einzelbett 4x
Länge Bett (m)	2,00
Kleiderschrank	hängend und Schubladen
Badezimmer	en suite
Toilette	en suite
Handwaschbecken	im Badezimmer
Dusche	en suite
Gästekabine 2	Guest Cabin 2,3,4 and 5, twin single



EXPEDITION VESSEL LONG RANGE 29M

Länge Bett (m)	2,0
Kleiderschrank	hängend und Schubladen
Badezimmer	en suite
Toilette	en suite
Handwaschbecken	im Badezimmer
Dusche	en suite
Mannschaftskabine(n)	2x single cabin
Waschmaschine	ja
Trockner	ja
Bügelzubehör	ja

MASCHINEN

Motoranzahl	1
Marke	Caterpillar
Typ	3408 V8
PS	480
kW	353.28
Kraftstoffart	Diesel
Überholung im Jahr	2025
Höchstgeschwindigkeit (Kn)	12
Marschgeschwindigkeit (Kn)	7-9
Verbrauch (l/h)	40
Kühlungssystem Motor	geschlossenen Kielkühlung
Motor bedienung	mechanisch
Gewende getriebe	hydraulic
Exhaust	trocken
Propeller Typ	fest
Propellerblätter	3 bronze
Material Propellerwelle	Stahl
Propellerwelle schmierung	Fett
Hand Bilgenpumpe	ja



EXPEDITION VESSEL LONG RANGE 29M

Elektrische Bilgenpumpe	ja
Bilge Alarm	ja
Generator	Perkins 27 kVA dry exhaust
Betriebsstunden Generator	12,500
Generator 2	Caterpillar Olympian 35 kVA dry exhaust
Betriebsstunden Generator 2	5,750
Batterien	10
Starterbatterie	2
Versorgungsbatterie	6
Generatorbatterie	2
Batterie Ladegerat	Victron 30A
Umwandler	Victron 5 KVA
Solar panele	Solar power installation with inverter
Landstrom	mit Kabel
Trenn transformator	ja
Wasserbereiter	ja

NAVIGATION

Kompass	ja
Elektrisches Kompass	ja
Tiefenanziege	ja
Tiefenanziege/Logge	ja
Logge	ja
Windlupe anzeige	ja
Tochter anzeige	ja
Fish finder	ja
UKW	Garmin
Portabel UKW	ja
Autopilot	ja
Ruderwinkel Anzeige	ja
Radar	ja



EXPEDITION VESSEL LONG RANGE 29M

GPS	Raymarine G-series
Plotter	ja
Plotter/GPS	Raymarine G-series
Radar/GPS/Plotter	Raymarine G-series
Wetter Empfänger	ja
Navtex	ja
PC Computer	ja
PC Anschluss	ja
Elektronische Kart(en)	ja
AIS Empfänger	ja
Epirb	ja
"MUB" Sender	ja
Kamera	ja
Navigation Beleuchtung	ja
Suchscheinwerfer	ja
Sprech-vorrichtung	ja
Weitere Info	This yacht provide a great opportunity as a liveaboard
Weitere Info	A change of life or the start of a new charter company

AUSRÜSTUNG

Feste Fenster	ja
Sonnenschirm	ja
Gangway	ja
Anker	2x 150kg Bower
Ankerkette	2x 120 mtr
Ankerwinde	hydraulik
Deckwasche	ja
Beiboot	RIB 7 meters, fixed bottom, Mercury inboard diesel, new
Deck Kran	Hydraulic, aft-deck 1,5 ton
See Reling	Stahl
Zupackenschiene (aufbauten)	Stahl



EXPEDITION VESSEL LONG RANGE 29M

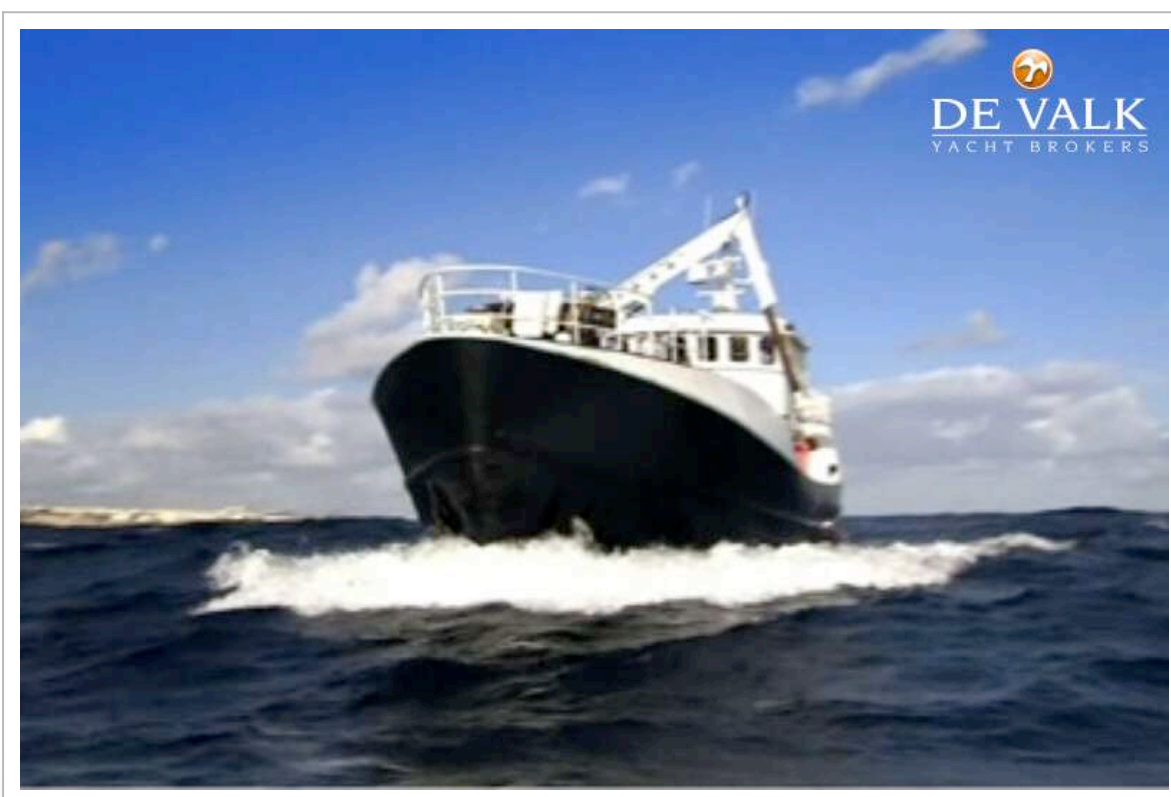
Rettungsinsel	Container
Schwimvesten	ja
Sicherheits Rustung	ja
Sicherheitsleine auf Deck	ja
Klar Sicht Scheibe	ja
Rahmen Gedunst	ja
Horn	elektrisch
Radar Reflektor	ja
Fenderkissen	ja
Festmacher	ja
Reserve Teilen	ja
Werkzeug	ja
Satellit	ja
TracVision ball	ja
Radio-CD Spieler	Bose surround system
DVD Spieler	ja
Surround Sound System	ja
Lautsprecher im Salon	ja
Uhr - Barometer	ja
Feuerloscher	ja
Letzte Wartung Feuerloscher	2025
Feuerloscher in Maschine Raum	ja
Automatische Löschesystem	ja
Weitere Info	Tender 1: Delta offshore 8.87m GRP double hull Yamaha 240hp jet
Weitere Info	Tender 2: 6.5m V rib, inb. diesel Mercury V6 260 hp stern drive
Weitere Info	Dive equipment for 20 persons



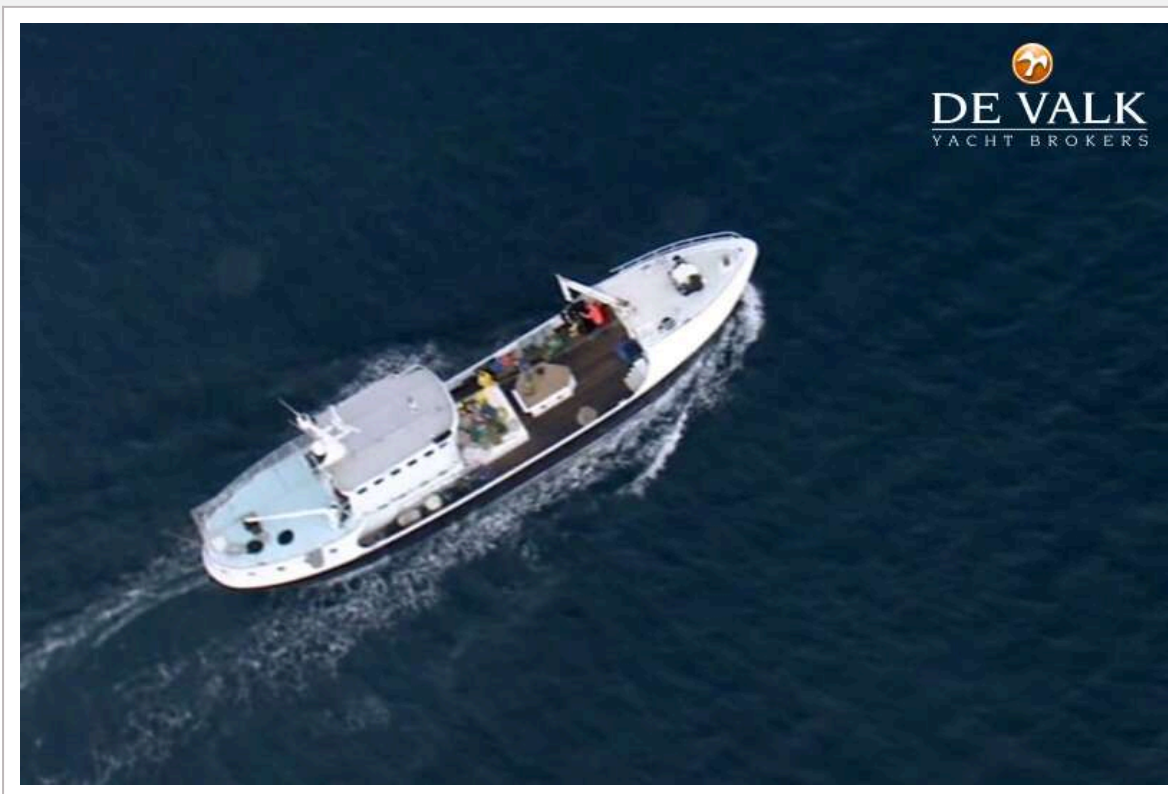
EXPEDITION VESSEL LONG RANGE 29M



EXPEDITION VESSEL LONG RANGE 29M



EXPEDITION VESSEL LONG RANGE 29M



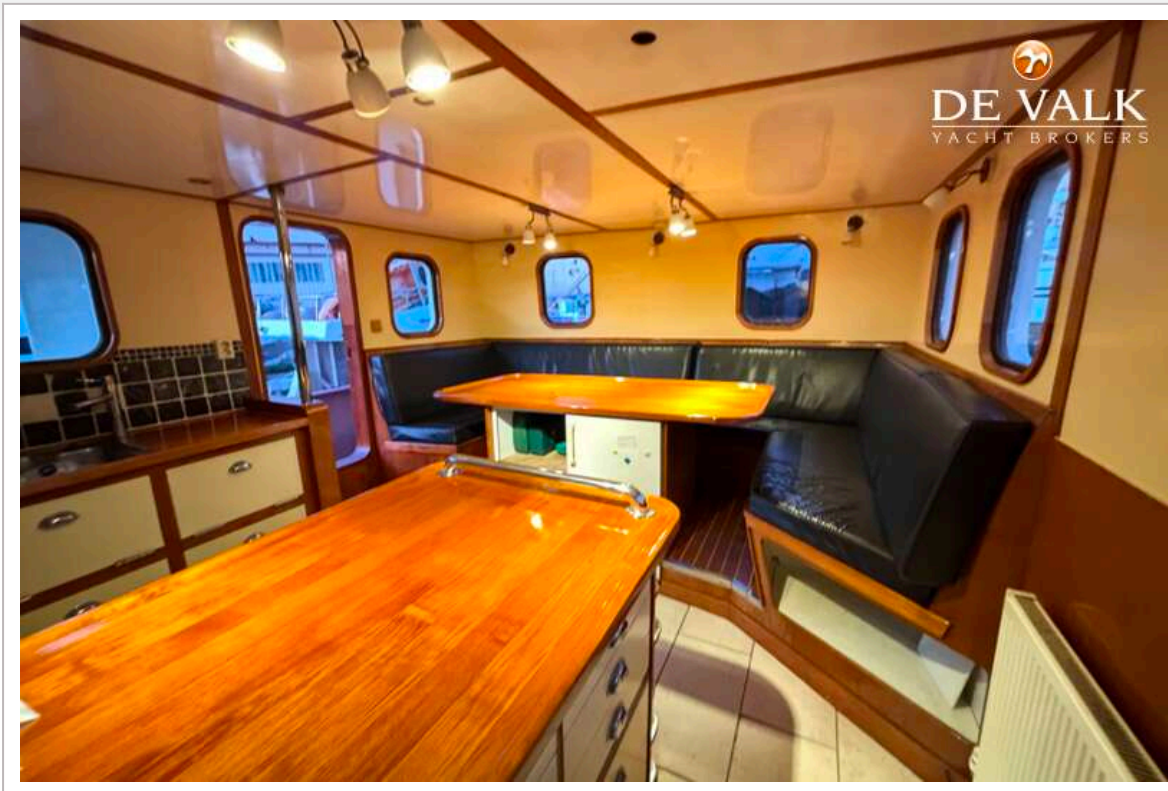
EXPEDITION VESSEL LONG RANGE 29M



EXPEDITION VESSEL LONG RANGE 29M



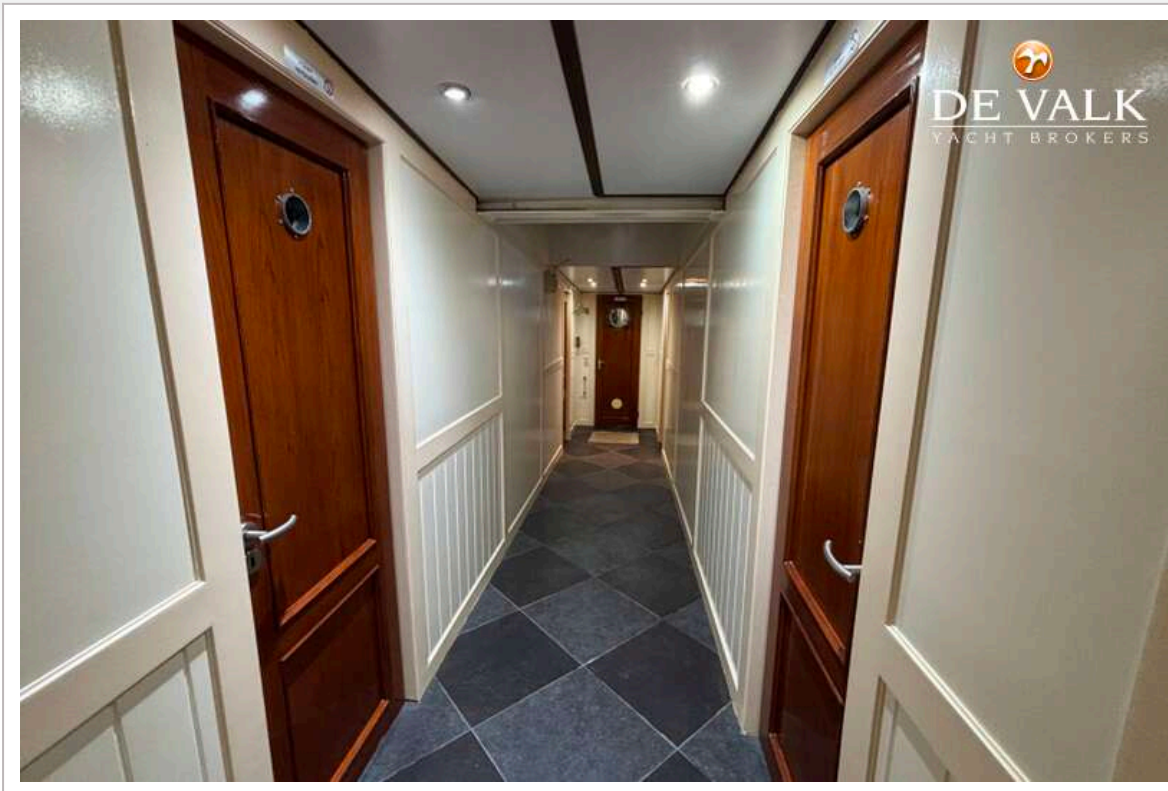
EXPEDITION VESSEL LONG RANGE 29M



EXPEDITION VESSEL LONG RANGE 29M



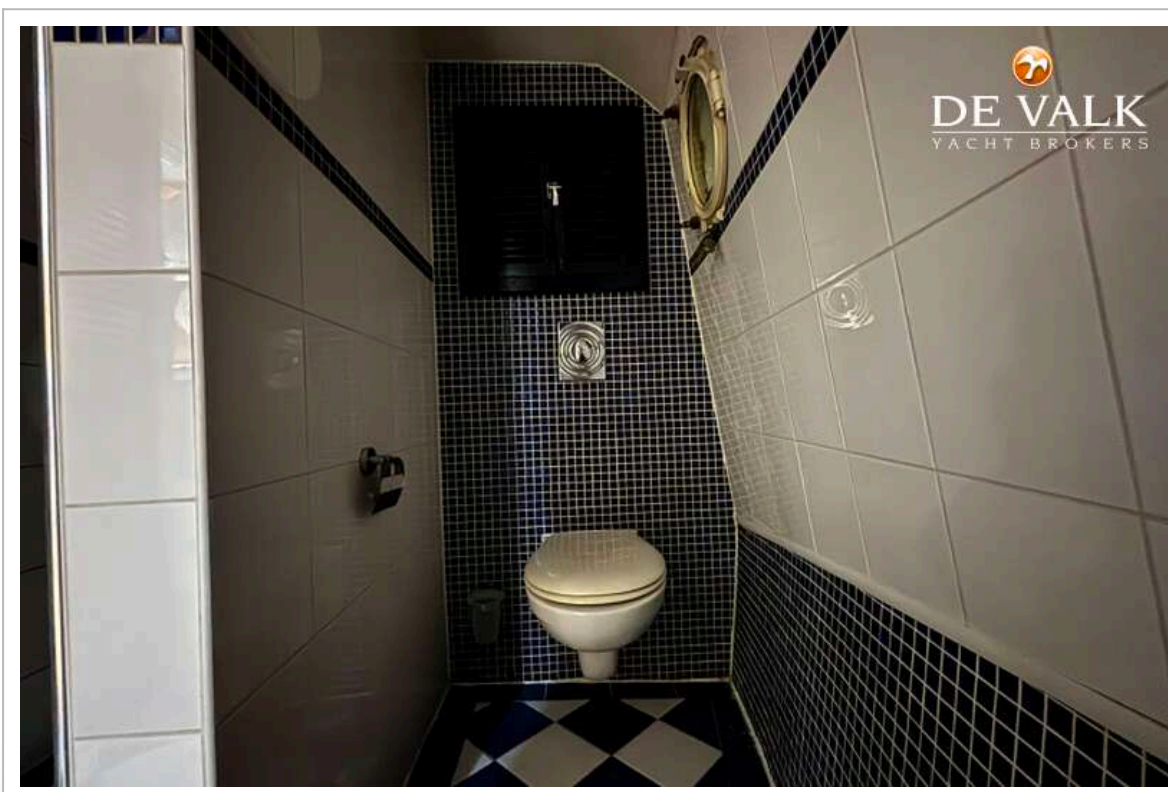
EXPEDITION VESSEL LONG RANGE 29M



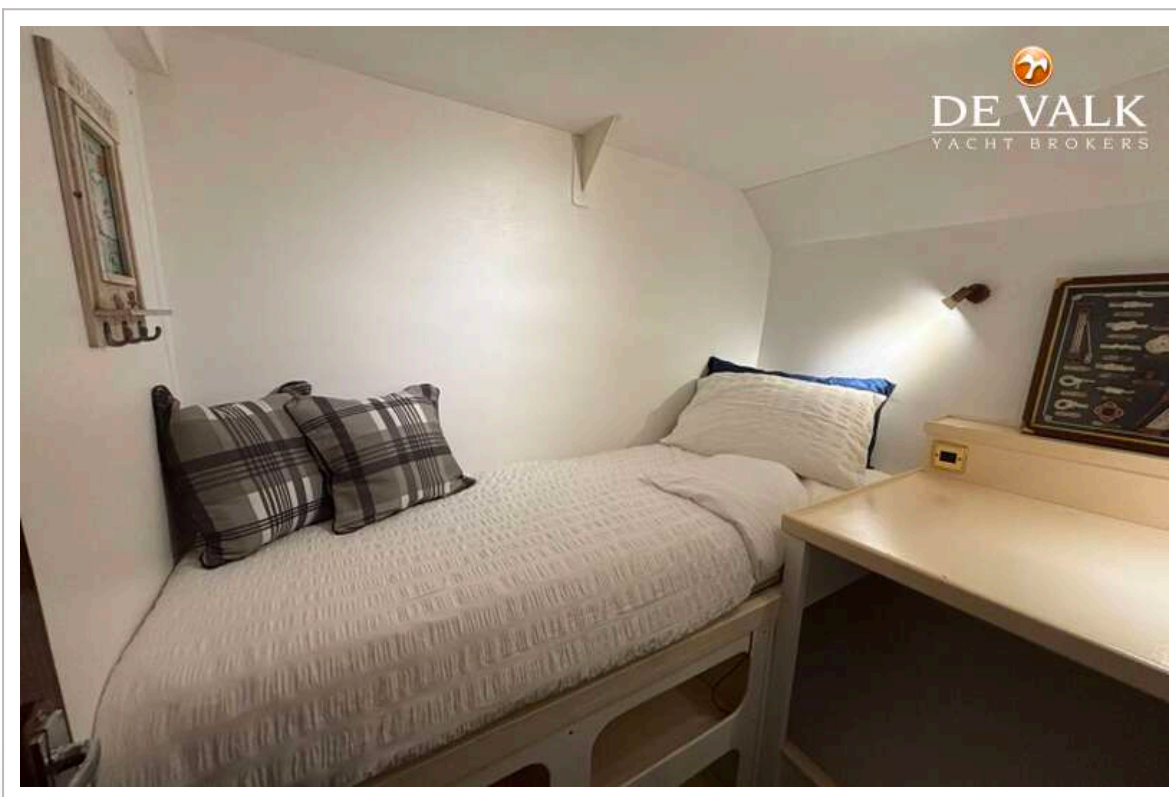
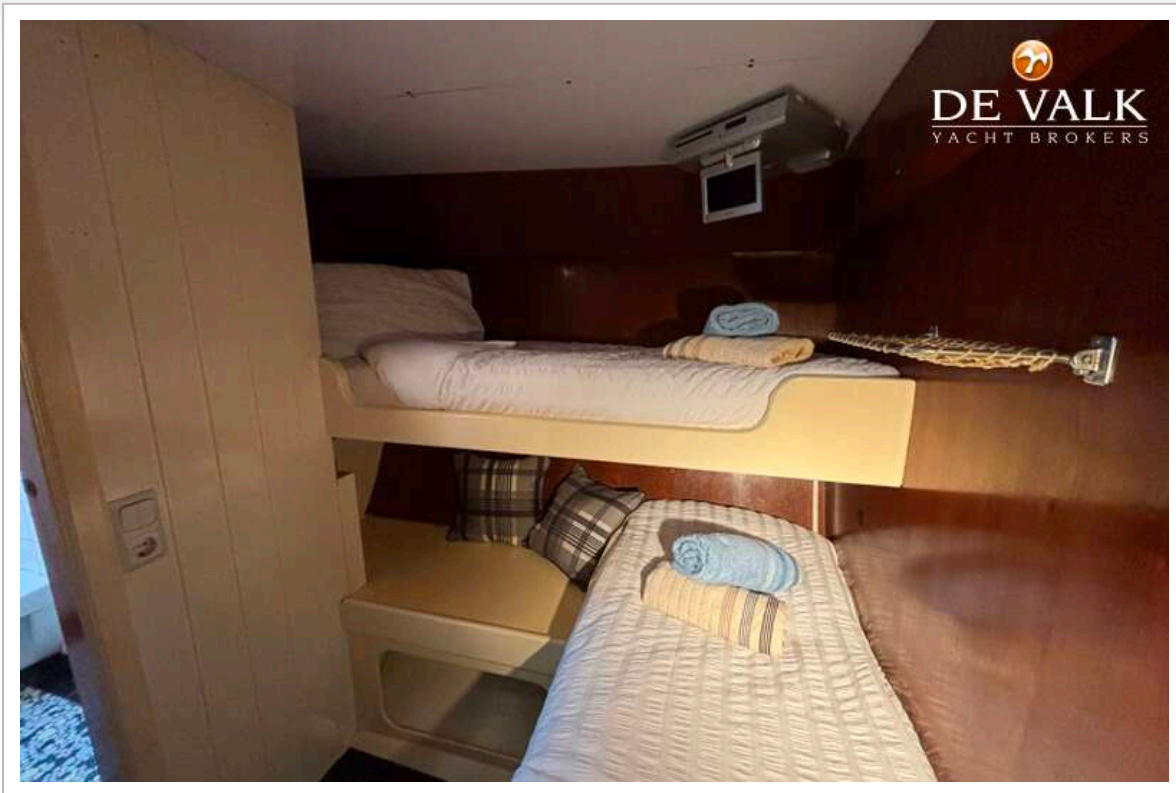
EXPEDITION VESSEL LONG RANGE 29M



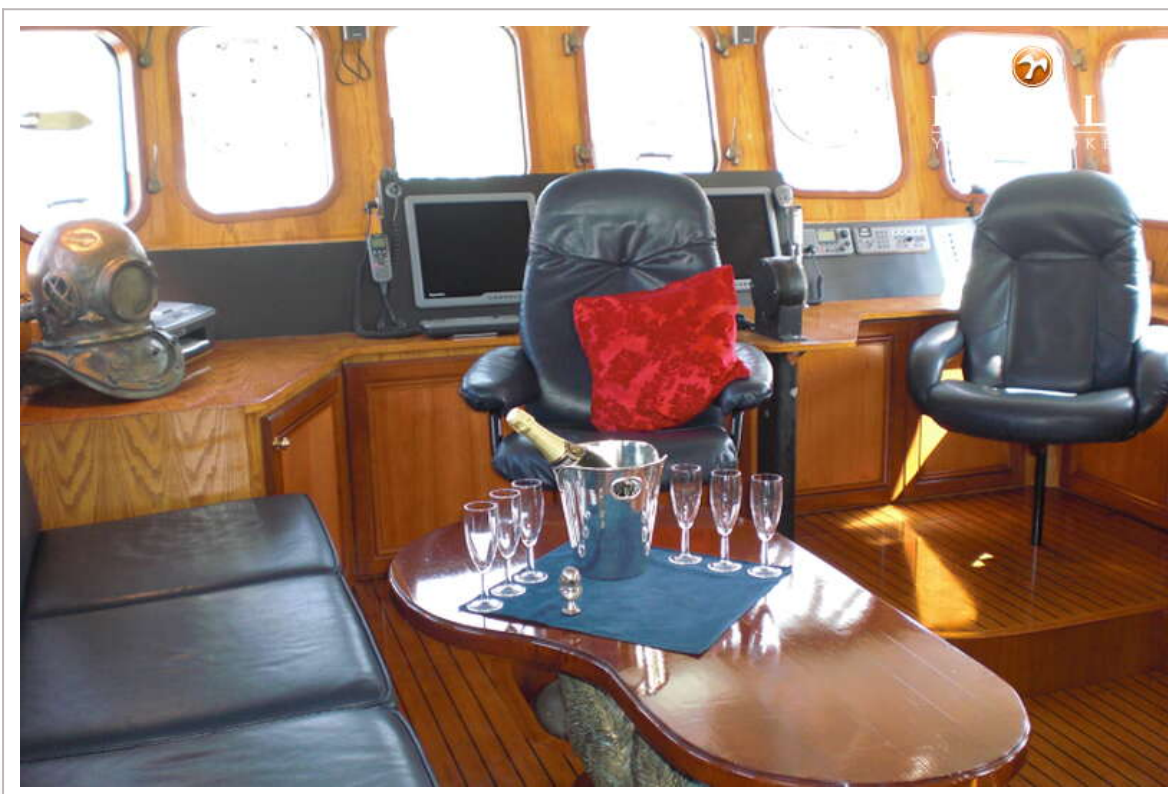
EXPEDITION VESSEL LONG RANGE 29M



EXPEDITION VESSEL LONG RANGE 29M



EXPEDITION VESSEL LONG RANGE 29M



EXPEDITION VESSEL LONG RANGE 29M

