



DE VALK  
YACHT BROKERS



## STEELER EXPLORER 50 PILOTHOUSE



DE VALK  
YACHT BROKERS

# STEELER EXPLORER 50 PILOTHOUSE

## KOMMENTARE DES MAKLERS

A very luxurious and solidly built yacht! Exceptionally stable, both while sailing and at anchor, thanks to Humphree zero stabilization. Designed for living aboard, she features solar panels, a 16 kW generator and a water maker which brings total independence together with large fuel tanks providing a long range. The yacht is spacious, with ample storage and a large lazarette. Visible luxury throughout with exquisite finishes and carefully selected materials, combined with comfortable Auping mattresses and a well-equipped kitchen makes long stays on board an absolute pleasure.

*Jörg Hellmich*

## TECHNISCHE DATEN

<b>Maße</b>	14.99 x 4.76 x 1.45 (m)	<b>Werft</b>	Steeler Yachts
<b>Baujahr</b>	2024	<b>Kabinen</b>	2
<b>Material</b>	Stahl	<b>Kojen</b>	5
<b>Motor(en)</b>	2 x Vetus Deutz VD6 diesel	<b>PS/kW</b>	2 x 170.00 (PS), 125.12 (kW)
<b>Verkaufspreis</b>	€ 1.890.000 (MwSt. Beahlt)	<b>Liegeplatz</b>	beim Verkaufsbüro

## KONTAKT

<b>Verkaufsbüro</b>	De Valk Almeria	<b>Telefon</b>	+34 950 497 825
<b>Adresse</b>	Puerto de Almerimar Darsena de la Batea 1, No. 42, 04711 Almerimar Spain	<b>E-Mail</b>	almeria@devalk.nl

## HAFTUNGS AUSSCHLUSS

Diese Angaben erfolgen nach bestem Wissen, können jedoch nicht garantiert werden.



# STEELER EXPLORER 50 PILOTHOUSE

## ALLGEMEIN

<b>Modell</b>	STEELER EXPLORER 50 PILOTHOUSE
<b>Typ</b>	Motoryacht
<b>Rumpflänge (m)</b>	14,99
<b>Wasserlinienlänge (m)</b>	14,72
<b>Breite (m)</b>	4,76
<b>Tiefgang (m)</b>	1,45
<b>Durchfahrtshöhe (m)</b>	7,00
<b>Durchfahrtshöhe min (m)</b>	3,50
<b>Stehhöhe (m)</b>	2,00
<b>Baujahr</b>	2024
<b>Lancierung</b>	March 2024
<b>Werft</b>	Steeler Yachts
<b>Land</b>	Niederlande
<b>Entwerfer</b>	Martin Bekebrede
<b>Gewicht (t)</b>	40,2
<b>Brutto tonnage</b>	45
<b>CE Norm</b>	A
<b>Rumpfmateriale</b>	Stahl
<b>Rumpffarbe</b>	Blau Midnight blue
<b>Haut-dicke Rumpf (mm)</b>	5/6
<b>Rumpfform</b>	Multi Knikspant Grade A Steel
<b>Material Aufbauten</b>	Stahl In white colour
<b>Haut-dicke Aufbauten (mm)</b>	4
<b>Haut-dicke Deck (mm)</b>	4
<b>Stossliste</b>	Edelstahl
<b>Deckmateriale</b>	Stahl
<b>Deck Finish</b>	synthetisches Teak Flexiteak
<b>Deck Finish Aufbauten</b>	Antirutsch Farbe
<b>Pflicht Bedeckung</b>	synthetisches Teak Flexiteak
<b>Antifouling (Jahr)</b>	2024



# STEELER EXPLORER 50 PILOTHOUSE

<b>Fenster Einfassung</b>	Aluminium
<b>Fenster Material</b>	Doppelverglasung With blinds
<b>Decksluke</b>	1 x Aluminum (with Mosquito net)
<b>Bullauge</b>	Edelstahl With mosquito nets
<b>Isolation</b>	Schaum
<b>Flybridge</b>	ja
<b>Flybridge Kuchenbude</b>	ja
<b>Cockpitsonnenpersenning</b>	ja
<b>Radar Träger</b>	klappbar On mast
<b>Mast legbar</b>	handbetrieb
<b>Treibstofftank (Liter)</b>	Stahl 2185 (integrated tank)
<b>Treibstofftank 2 (Liter)</b>	Stahl 1815 (integrated tank)
<b>Füllstandsanzeige (Treibstofftank)</b>	Display
<b>Trinkwassertank (Liter)</b>	Kunststoff 1100
<b>Füllstandsanzeige (Trinkwasser)</b>	Display
<b>Fäkaelien Tank (Liter)</b>	Kunststoff 1 x 400
<b>Füllstandsanzeige (Fakaelientank)</b>	Display
<b>Fäkaelien Tankablauf</b>	Deck Verbindung + Pumpe
<b>Grauwassertank (Liter)</b>	Kunststoff 1 x 40
<b>Radsteuerung</b>	hydraulik
<b>Innerhalb Steuerung</b>	Pilothouse
<b>Radsteuerung auf Flybridge</b>	hydraulik
<b>Weitere Info Rumpf</b>	In new conditions
<b>Weitere Info Farbe und Anstrich</b>	A2-AWL-Grip or AlexSeal
<b>Weitere Info</b>	Alarm, control & monitor system (ACMS)

## UNTERKUNFT

<b>Kabinen</b>	2
<b>Kojen</b>	5
<b>Einteilung</b>	2 cabin version
<b>Fussboden</b>	PVC with underfloor heating



# STEELER EXPLORER 50 PILOTHOUSE

Achterdeck	ja
Ruderhaus/Decksalon	ja
Heizung	Zentral Warmwasser Webasto Bluecool V Series
Heizung 2	KABOLA HR400 c
Klima Anlage	ja
Kartentisch	ja
Umbaubar Koje	In Pilothouse
Tür zum Cockpit	ja
Tür zum Achterdeck	ja
Kombüse	Long shape
Arbeitsfläche	Corian
Spülbecken	Edelstahl Single
Herd	Induktion Miele 2 hob + ss plate - teppanyaki
Dunstabsauger	ja
Mikrowelle/Backofen Kombi	Miele (steam & hot air)
Kuhlschrank	Miele
Gefriertruhe	Miele (with icemaker)
Warmwasser System	220V + Motor Webasto Isotemp boiler, type B75
Wasserdruck System	elektrisch
Geschirrspülmaschine	Miele
Kochend-Wasserhahn	ja
Eismaschine	In Miele Freezer
Eignerkabine	Doppelbett Kingsize
Länge Bett (m)	2,10 x 1,80
Kleiderschrank	hängend/Schublad/Regale
Toilet	en suite
Toilette System	elektrisch Planus (24V)
Handwaschbecken	auf der Toilette
Dusche	en suite
Weitere Info	Additional heater in bathroom for towels
Gästekabine 1	Doppelbett Forward
Länge Bett (m)	2,10 x 1,50



<b>Kleiderschrank</b>	hängend/Schublad/Regale
<b>Toilette</b>	en suite (used as day toilet)
<b>Toilette System</b>	elektrisch Planus (24V)
<b>Handwaschbecken</b>	auf der Toilette
<b>Waschmaschine/Trockner Kombi</b>	Miele WT1
<b>Flybridge</b>	ja

## MASCHINEN

<b>Motoranzahl</b>	2
<b>Marke</b>	Vetus Deutz
<b>Typ</b>	VD6
<b>PS</b>	170
<b>kW</b>	125.12
<b>Kraftstoffart</b>	Diesel
<b>Installiert im Jahr</b>	2024
<b>Höchstgeschwindigkeit (Kn)</b>	10
<b>Marschgeschwindigkeit (Kn)</b>	7
<b>Verbrauch (l/h)</b>	12
<b>Reichweite (nm)</b>	2000
<b>Kühlungssystem Motor</b>	indirekte Wärmetauscher
<b>Antrieb</b>	Schraubenwelle
<b>Welle Dichtung</b>	ja
<b>Motor bedienung</b>	elektrisch Vetus
<b>Gewende getriebe</b>	hydraulic ZF63A
<b>Bugschraube</b>	elektrisch SidePower 150 KGF
<b>Heckschraube</b>	elektrisch SidePower 150 KGF
<b>Exhaust</b>	wassergekühlt
<b>Propeller Typ</b>	fest Bronze
<b>Propellerblätter</b>	4
<b>Material Propellerwelle</b>	Edelstahl Duplex
<b>Propellerwelle schmierung</b>	Wasser



# STEELER EXPLORER 50 PILOTHOUSE

<b>Hand Bilgenpumpe</b>	ja
<b>Elektrische Bilgenpumpe</b>	3 x 24V Pumps
<b>Elektrische Anlage</b>	12 & 24V system
<b>Generator</b>	Nassauspuff Northern Lights 16 kW (50 Hz)
<b>Betriebsstunden Generator</b>	151
<b>Starterbatterie</b>	2 x 12V / 225 Ah AGM Mastervolt
<b>Versorgungsbatterie</b>	12 x 2V / 225 Ah AGM (1250 Ah total) Mastervolt
<b>Generatorbatterie</b>	1 x 12V / 225 Ah AGM Mastervolt
<b>Bugschraubebatterie</b>	2 x 12V / 225 Ah AGM Mastervolt
<b>Heckschraubebatterie</b>	2 x 12V / 225 Ah AGM Mastervolt
<b>Batterie Monitor</b>	Steeler ship control (ACMS)
<b>Batterie Ladegerat</b>	2 x Mastervolt Chargemaster Plus 24/110-2
<b>Umwandler</b>	Mastervolt Ultra 24/4000 Sinewave
<b>Solar panele</b>	4 x 375W Jinka Solar panels
<b>Dioden-Batterie-Koppler</b>	2 x Mastervolt MPPT Solar Chargemaster 60 (12/24/60A)
<b>Landstrom</b>	mit Kabel 230V (32A)
<b>Trenn transformator</b>	Mastervolt Mass GI7.0
<b>Wasserbereiter</b>	HP System (120l/hr)
<b>Stabilisatoren</b>	0-speed
<b>Weitere Info</b>	Propellers protected by keel-soles

## NAVIGATION

<b>Kompass auf der Flybridge</b>	Garmin
<b>Elektrisches Kompass</b>	ja
<b>Multi Control Display</b>	Garmin ACMS
<b>Tiefenanziege/Logge</b>	Garmin ACMS
<b>UKW</b>	Garmin
<b>Portabel UKW</b>	ja
<b>Autopilot</b>	Garmin
<b>Radar/GPS/Plotter</b>	GPSMAP 1223 / GMR 18 HD+ DOME (4 kW Radar)
<b>Elektronische Kart(en)</b>	Navionics



# STEELER EXPLORER 50 PILOTHOUSE

AIS Transceiver	GARMIN AIS 800
Epirb	OCEAN SIGNAL (RESCUEME EPIRB1)
Navigation Beleuchtung	LED
Suchscheinwerfer	ja
Weitere Info	3 wireless headsets for intern communication

## AUSRÜSTUNG

Kuchenbude	Full enclosure
Bimini	ja
Fensterabdeckung	3 for front windows in wheelhouse
Cockpit Polster	ja
Cockpit Tisch	Flexiteak
Badeplattform	ja
Badeleiter	Edelstahl
Heck-Tur	ja
Heckdusche	Hot & cold
Anker	Pool 40 kg (ss & polished)
Ankerkette	80 m (13mm)
Ketten Zähler	ja
Ankerwinde	elektrisch Lofrans Falkon (24V / 1700W)
Gangspill	ja
Deck Kran	elektrisch 500 kg capacity (on flybridge)
See Reling	Edelstahl
Seiten-Einstieg Seereling	ja
Rettungsinsel	Container Saeco Sea Master
Rettungsinsel (Pers)	4
Letzte Wartung Rettungsinsel	2024
Leinenschneider	2 units
Scheibenwischer	3 x 24V
Horn	Luftdruck
Fenderkissen	ja





# STEELER EXPLORER 50 PILOTHOUSE

<b>Festmacher</b>	ja
<b>Reserve Teilen</b>	ja
<b>TV</b>	43" screen retractable
<b>DVD Spieler</b>	Philips
<b>Subwoofer</b>	ja
<b>Lautsprecher im Pflicht</b>	In Pilothouse
<b>Lautsprecher im Salon</b>	Fusion system
<b>Lautsprecher im Kabin</b>	Fusion system
<b>Feuerloscher</b>	2kg in each room
<b>Feuerloscher in Maschine Raum</b>	ja
<b>Automatische Löschesystem</b>	ja
<b>Weitere Info</b>	Starlink Maritime Antenna



# STEELER EXPLORER 50 PILOTHOUSE



# STEELER EXPLORER 50 PILOTHOUSE



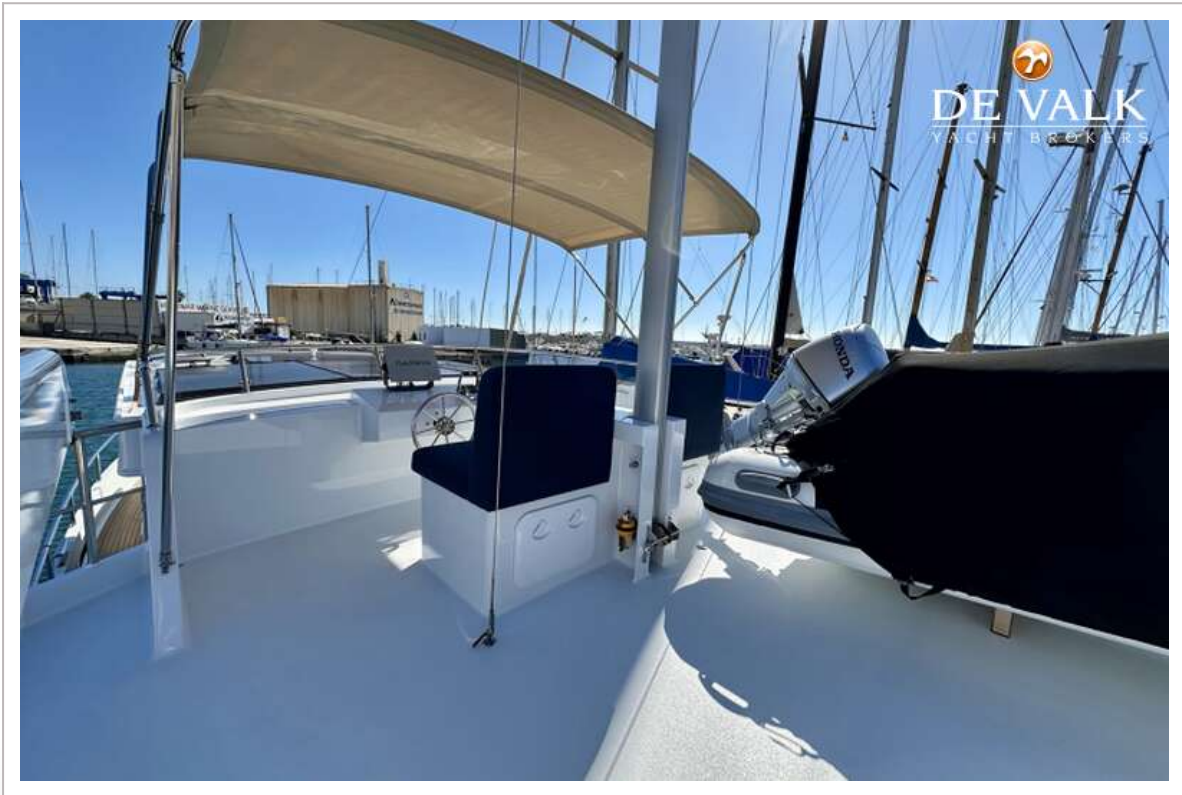
STEELER EXPLORER 50 PILOTHOUSE



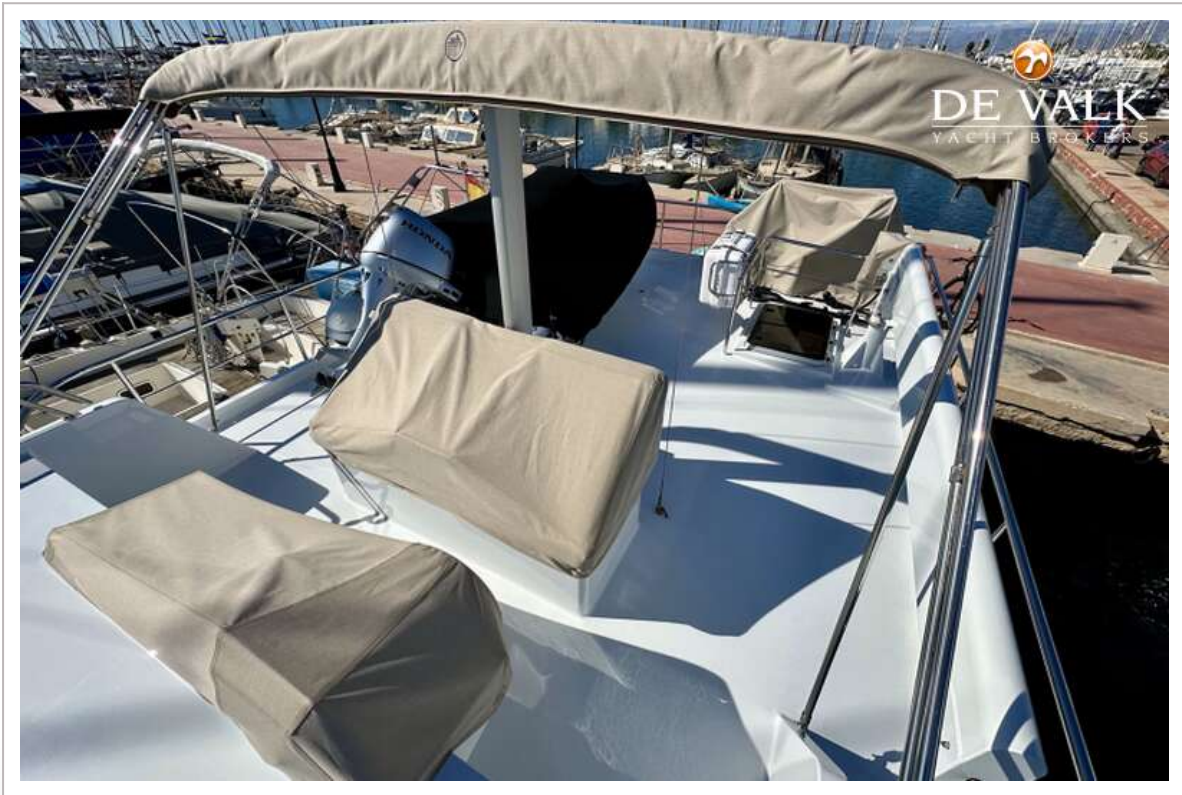
# STEELER EXPLORER 50 PILOTHOUSE



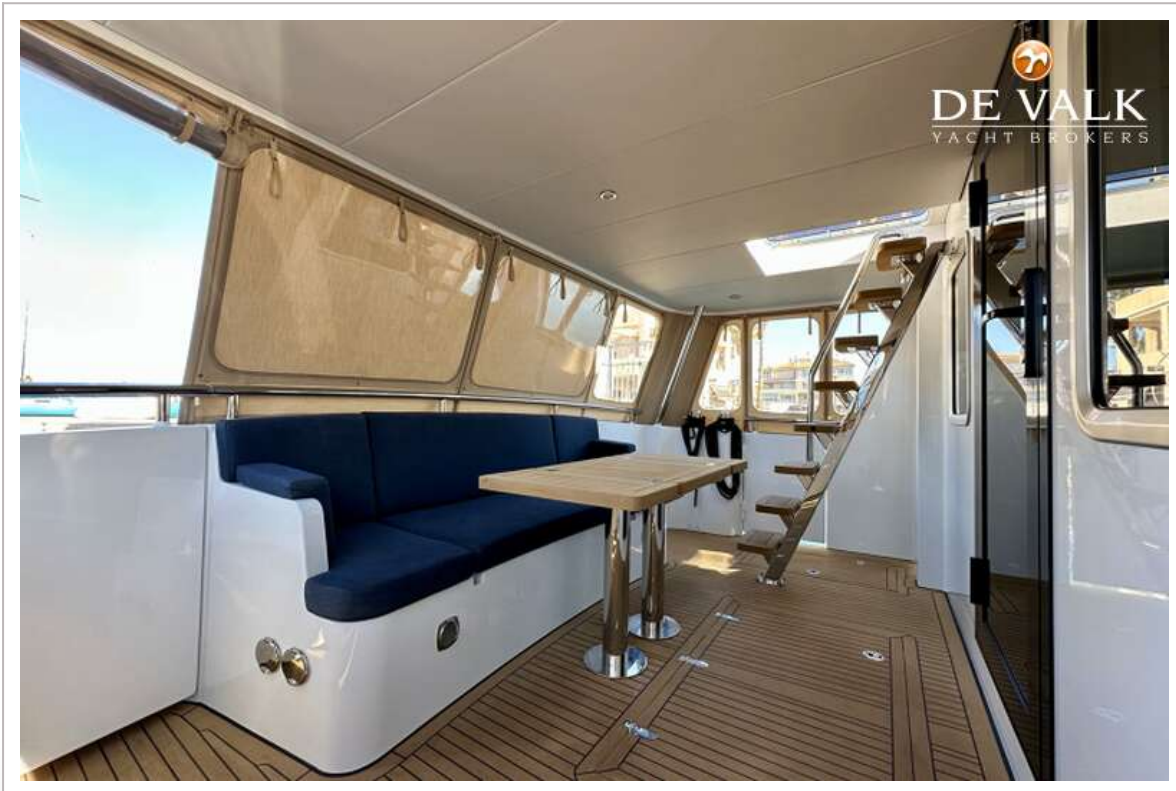
STEELER EXPLORER 50 PILOTHOUSE



# STEELER EXPLORER 50 PILOTHOUSE



# STEELER EXPLORER 50 PILOTHOUSE

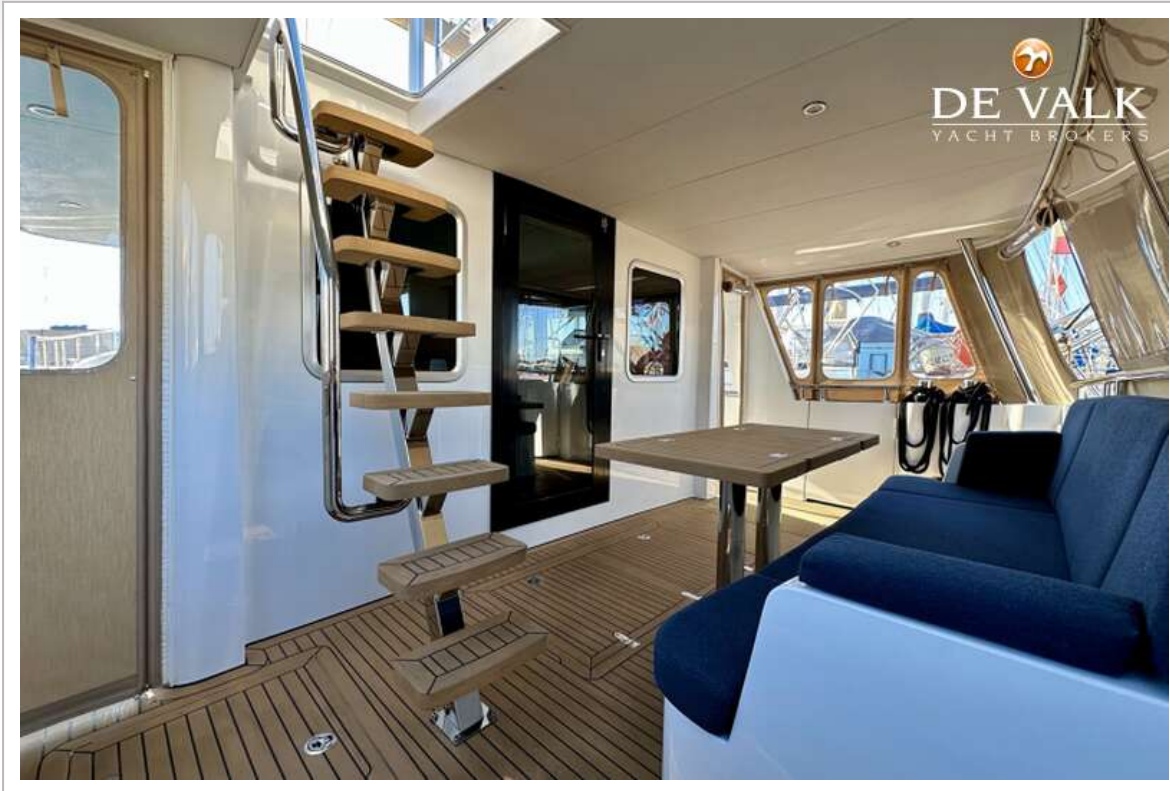




STEELER EXPLORER 50 PILOTHOUSE



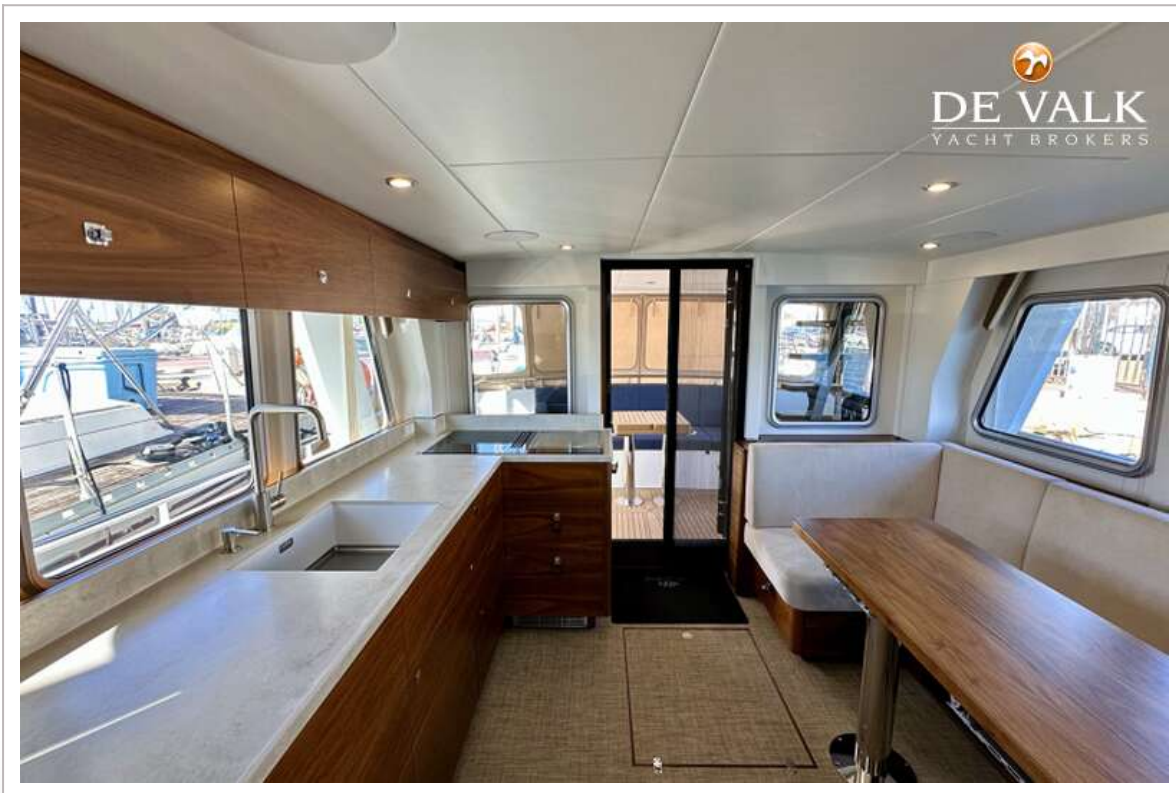
# STEELER EXPLORER 50 PILOTHOUSE



# STEELER EXPLORER 50 PILOTHOUSE



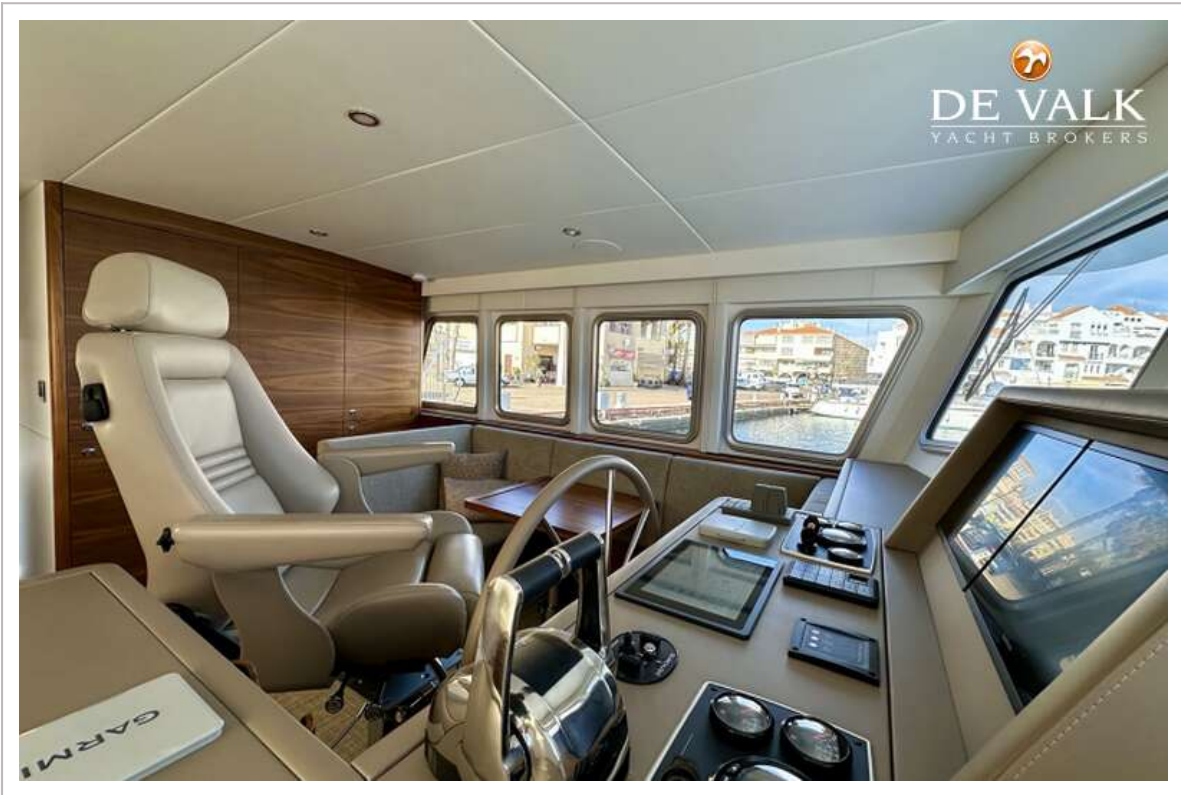
# STEELER EXPLORER 50 PILOTHOUSE



STEELER EXPLORER 50 PILOTHOUSE



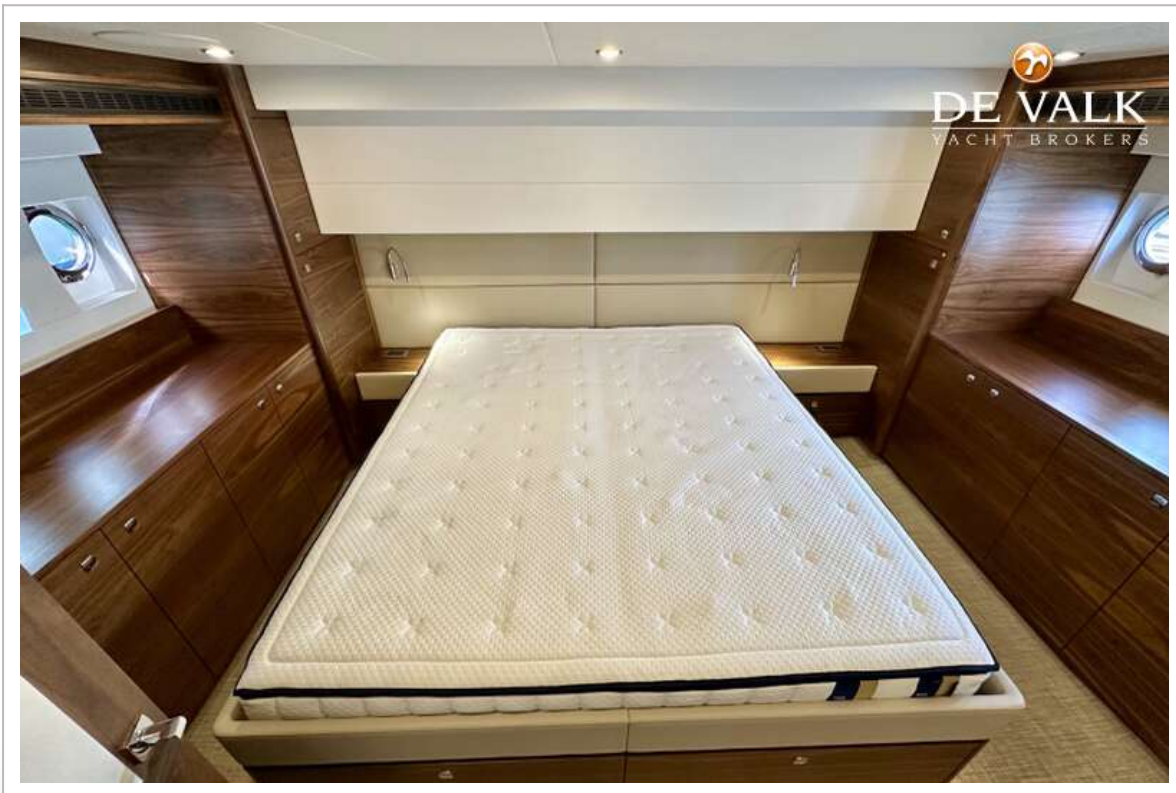
# STEELER EXPLORER 50 PILOTHOUSE



# STEELER EXPLORER 50 PILOTHOUSE

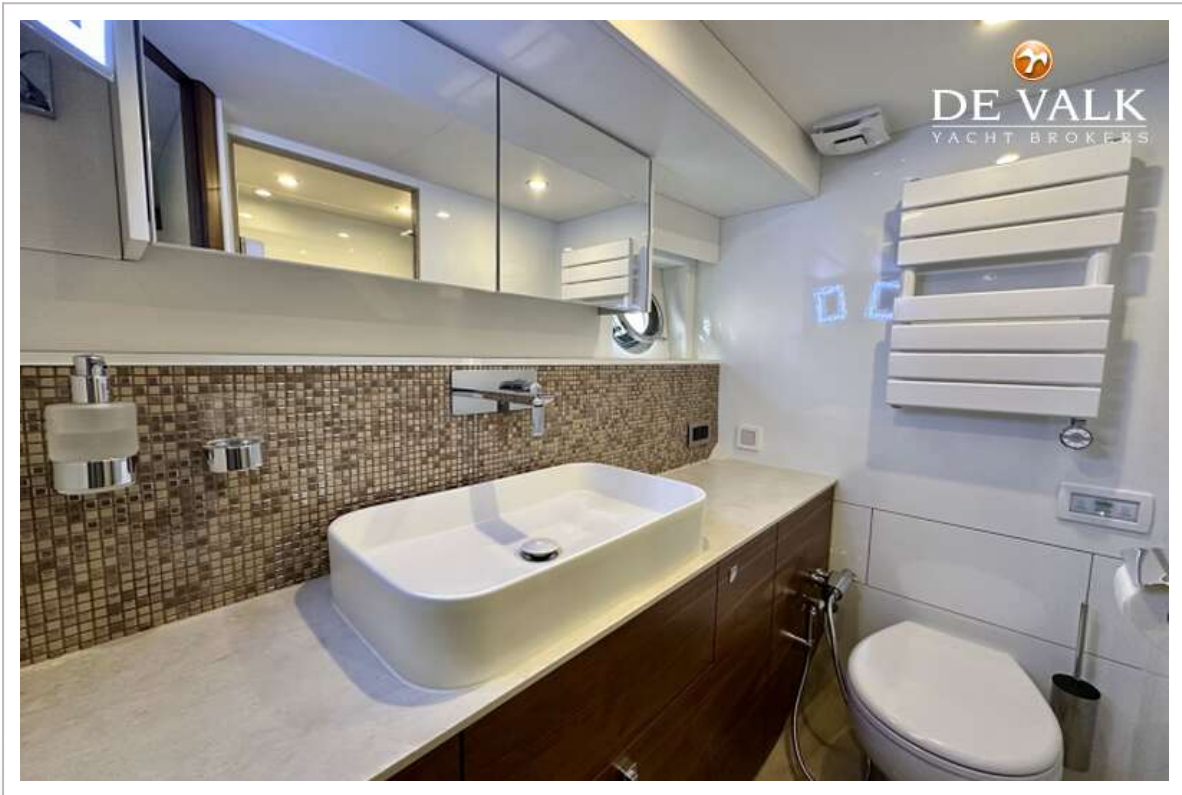


# STEELER EXPLORER 50 PILOTHOUSE

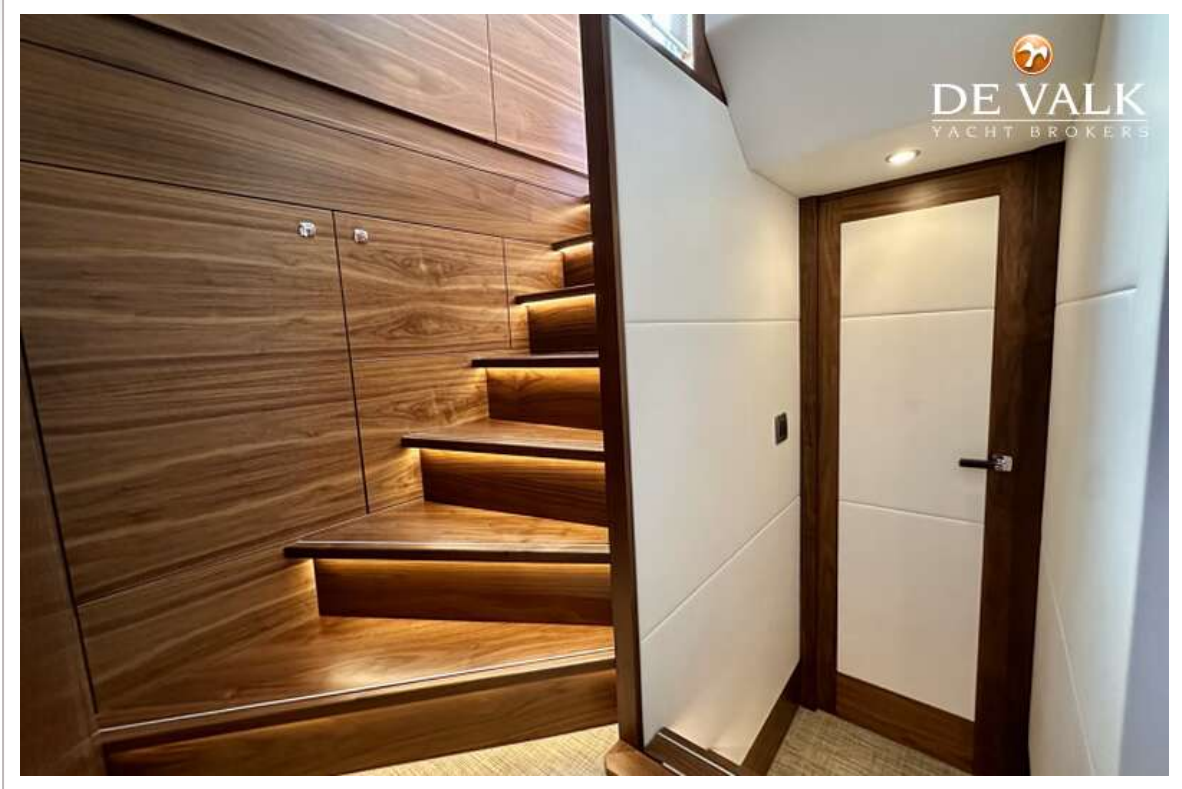




STEELER EXPLORER 50 PILOTHOUSE



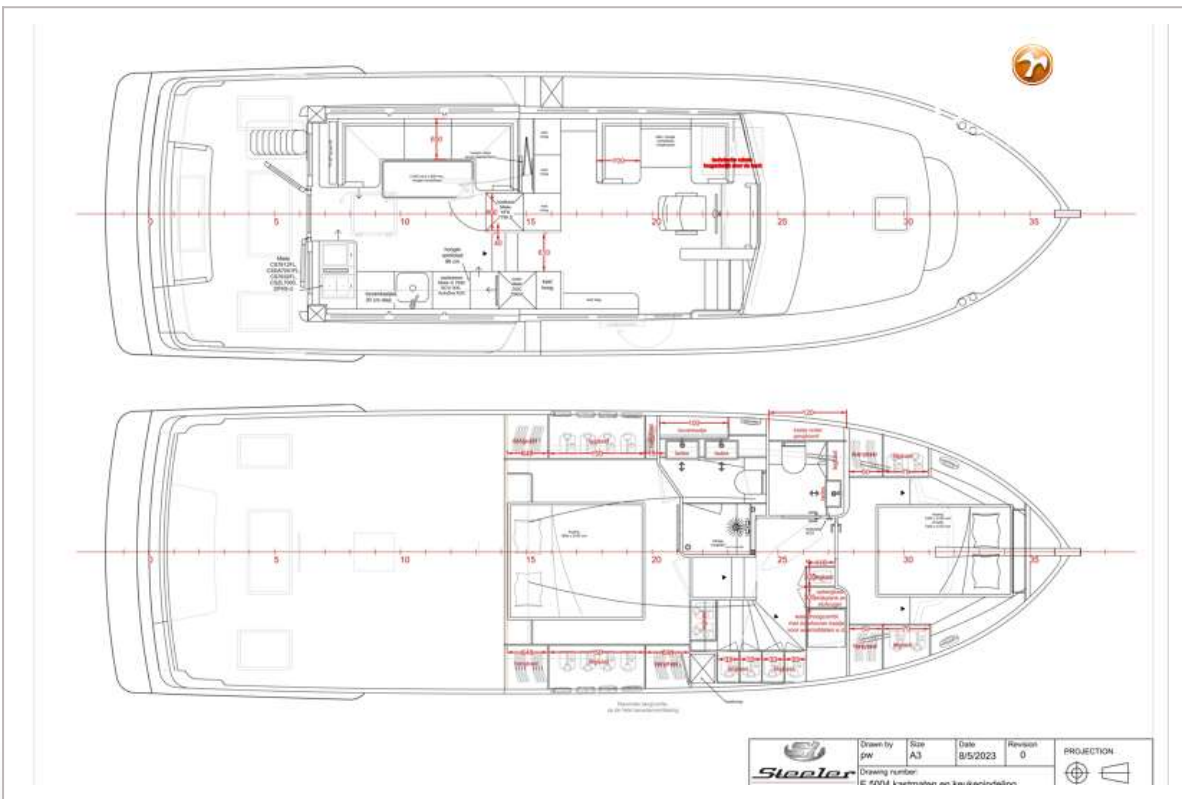
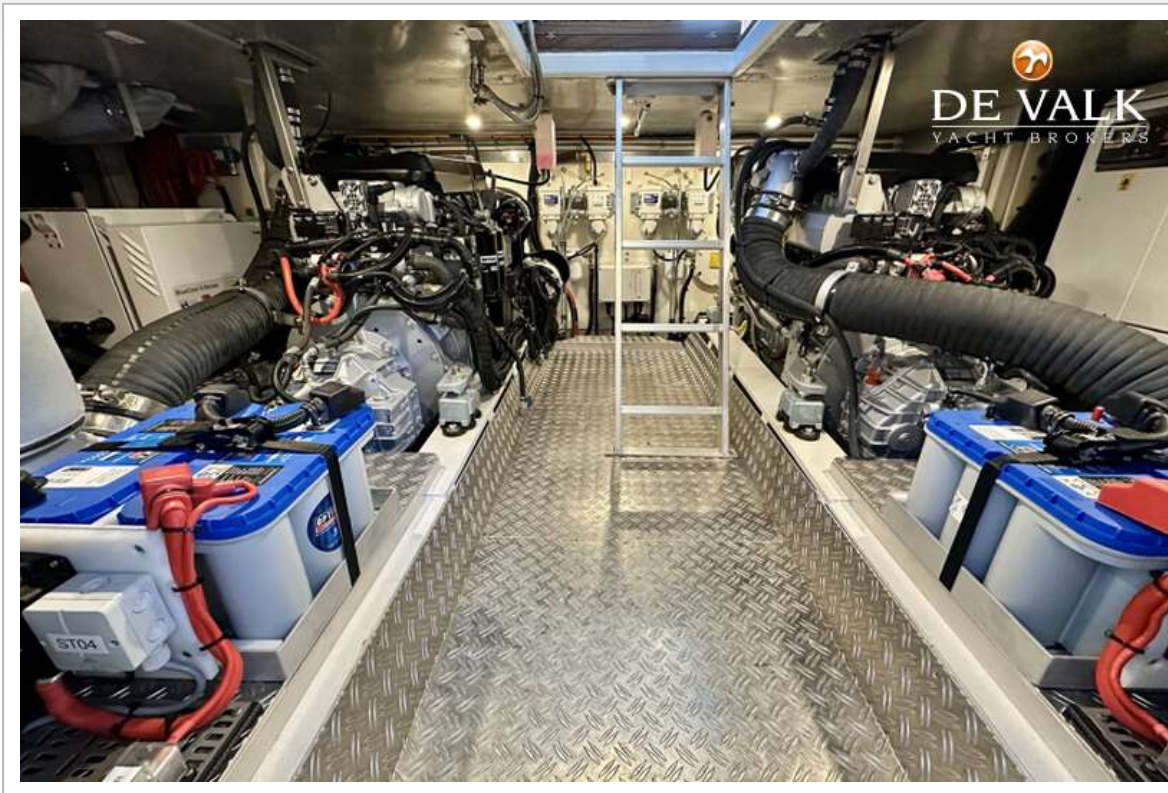
# STEELER EXPLORER 50 PILOTHOUSE



# STEELER EXPLORER 50 PILOTHOUSE



# STEELER EXPLORER 50 PILOTHOUSE



# STEELER EXPLORER 50 PILOTHOUSE

