



DE VALK
YACHT BROKERS



ALMARINE 1430



DE VALK
YACHT BROKERS

ALMARINE 1430

KOMMENTARE DES MAKLERS

Almarine 1430 is a spacious Dutch motor yacht, designed by Hans Alma. Hull and technology built by shipyard "De Treffer", the interior by "Van der Meijden". Very well equipped; strong engine, lots of hydraulics, good electricity facilities with a generator, double glazing and central heating. Ready to stay for a long time and make beautiful trips. Equipped with an open cockpit and a fly-bridge and still suitable for sailing the French canals. A smart interior design with many possibilities to stay both upstairs and downstairs. The Almarine can be viewed at our office in Loosdrecht.

Julian de Heer

TECHNISCHE DATEN

Maße	14.30 x 4.80 x 1.40 (m)	Werft	Jachtwerf De Treffer
Baujahr	2008	Kabinen	2
Material	Stahl	Kojen	4
Motor(en)	1 x Iveco NEF280 diesel	PS/kW	280.00 (PS), 205.80 (kW)
Verkaufspreis	€ 249.500 (MwSt. Bezahlt)	Liegeplatz	beim Verkaufsbüro

KONTAKT

Verkaufsbüro	De Valk Loosdrecht	Telefon	+31 35 582 90 30
Adresse	't Breukeleveense Meentje 6 1231 LM Loosdrecht / Wijdmeren The Netherlands	E-Mail	loosdrecht@devalk.nl

HAFTUNGSAUSSCHLUSS

Diese Angaben erfolgen nach bestem Wissen, können jedoch nicht garantiert werden.



ALMARINE 1430

ALLGEMEIN

Modell	ALMARINE 1430
Typ	Motoryacht
Rumpflänge (m)	14,30
Breite (m)	4,80
Tiefgang (m)	1,40
Durchfahrtshöhe (m)	3,65
Durchfahrtshöhe min (m)	3,25
Stehhöhe (m)	1,97
Baujahr	2008
Werft	Jachtwerf De Treffer
Land	Niederlande
Entwerfer	Hans Alma
Gewicht (t)	22
CE Norm	C
Rumpfmateriäl	Stahl
Rumpffarbe	Beige
Haut-dicke Rumpf (mm)	5
Rumpfform	Multi Knikspant
Material Aufbauten	Stahl
Haut-dicke Aufbauten (mm)	4
Haut-dicke Deck (mm)	4
Deckmaterial	Stahl
Deck Finish	synthetisches Teak 2024
Deck Finish Aufbauten	synthetisches Teak 2024
Pflicht Bedeckung	synthetisches Teak 2024
Antifouling (Jahr)	2024
Dorado Belufter	platt
Fenster Einfassung	Aluminium
Fenster Material	Doppelverglasung
Decksluke	ja



ALMARINE 1430

Bullauge	Aluminium With condensation-free covers from Topwindows
Isolation	Schaum
Flybridge	ja
Flybridge Persenning	+ deckt Sitze ab
Cockpitsonnenpersenning	ja
Radar Träger	klappbar Aluminium
Treibstofftank (Liter)	Stahl 2x 500
Füllstandsanzeige (Treibstofftank)	ja
Trinkwassertank (Liter)	Kunststoff 1x 1000
Füllstandsanzeige (Trinkwasser)	ja
Fäkaelien Tank (Liter)	Kunststoff 250
Füllstandsanzeige (Fakaelientank)	ja
Fäkaelien Tankablauf	Deck Verbind. + Uw Linie
Radsteuerung	hydraulik
Radsteuerung auf Flybridge	hydraulik
Not-Pinne	ja
Weitere Info Farbe und Anstrich	Completely painted 2024

UNTERKUNFT

Kabinen	2
Kojen	4
Innen	Teak Van der Meijden
Einteilung	2 Kabinen, Badezimmer mit separater Dusche, Galerie, Salon
Fussboden	Teak und Holly
Offenen Cockpit	ja
Achterdeck	ja
Ruderhaus/Decksalon	ja
Standhöhe Salon (m)	1,97
Heizung	wasserheizung Kabola
Dinette	ja
Dinette zum umbauen	1,85 x 1,10



ALMARINE 1430

Tür zum Cockpit	+ verschiebbare Mückentür
Kombüse	ja
Arbeitsfläche	Corian
Spülbecken	Edelstahl
Herd	Induktion SIEMENS 4-flame with seperate inverter
Mikrowelle/Backofen Kombi	ATAG
Kuhlschrank	Isotherm (2018)
Gefrier Truhe	Isotherm (2018)
Warmwasser System	220V + Motor
Wasserdruck System	elektrisch
Eignerkabine	Französisch Bett
Länge Bett (m)	2,00 x 1,65
Kleiderschrank	Schubladen und Regale
Badezimmer	gemeinsam
Toilet	gemeinsam
Toilette System	elektrisch
Handwaschbecken	im Badezimmer
Dusche	gemeinsam
Gästekabine 1	Doppelbett
Länge Bett (m)	2,00 x 1,40
Kleiderschrank	Regale
Badezimmer	gemeinsam
Toilette	gemeinsam

MASCHINEN

Motoranzahl	1
Marke	Iveco
Typ	NEF280
PS	280
kW	205.80
Kraftstoffart	Diesel



ALMARINE 1430

Installiert im Jahr	2008
Höchstgeschwindigkeit (Kn)	10,5
Marschgeschwindigkeit (Kn)	8
Verbrauch (l/h)	8
Motorstunden	2801
Kühlungssystem Motor	Behälter Kühlung
Antrieb	Schraubenwelle
Motor bedienung	elektrisch With Hydronautica RMC
Gewende getriebe	hydraulic Twindisc
Bugschraube	hydraulik With Hydronautica RMC
Heckschraube	hydraulik With Hydronautica RMC
Wellen Drucklager	Python new 2023
Propeller Typ	fest Professional dynamically balanced (2020)
Propellerblätter	5
Material Propellerwelle	Edelstahl
Propellerwelle schmierung	Wasser
Elektrische Bilgenpumpe	ja
Elektrische Anlage	230/24/12V
Generator	Trockenauspuff Lombardini VTE 6,5 KVA
Betriebsstunden Generator	1171
Starterbatterie	2x
Versorgungsbatterie	4x Victron 240 Ah (2017)
Generatorbatterie	1
Batterie Monitor	Mastervolt BTM III / AC Inverter control
Batterie Ladegerat/Umwandler	Mastervolt
Dioden-Batterie-Koppler	2x Mastervolt
Landstrom	mit Kabel
Trenn transformator	ja

NAVIGATION

Multi Control Display	Raymarine
-----------------------	-----------



Tiefenanzeige/Logge	Vetus
Tochter anzeige	Log/Tiefmesser am Fly Bridge Vetus
Portabel UKW	ICOM
Ruderwinkel Anzeige	ja
AIS Transceiver	ja
Kamera	ja

AUSRÜSTUNG

Feste Fenster	ja
Kuchenbude	Mit Mückenfenster 2024
Bimini	Am Fly Bridge 2024
Cockpit Polster	ja
Cockpit Tisch	ja
Cockpit Sessel	ja
Badeplattform	ja
Badeleiter	Edelstahl
Heck-Tur	ja
Heckdusche	H und K
Anker	Klip stainless steel/RVS
Ankerkette	ja
Anker 2	Klip
Ankerwinde	hydraulik
Gangspill	ja
Heck Ankerwinde	hydraulik
Deckwasche	Funktioniert nicht
Davits	Edelstahl
Davits bedienung	handbetrieb
See Reling	Edelstahl
Seiten-Einstieg Seereling	+ ein Seitenleiter
Heckkorb	ja
Bugkorb	ja



Scheibenwischer	3 Geschwindigkeit
Horn	elektrisch
Fenderkissen	ja
Festmacher	ja
TV	TCL
Lautsprecher im Salon	nicht angeschlossen
Uhr - Barometer	ja



ALMARINE 1430



ALMARINE 1430



ALMARINE 1430



ALMARINE 1430



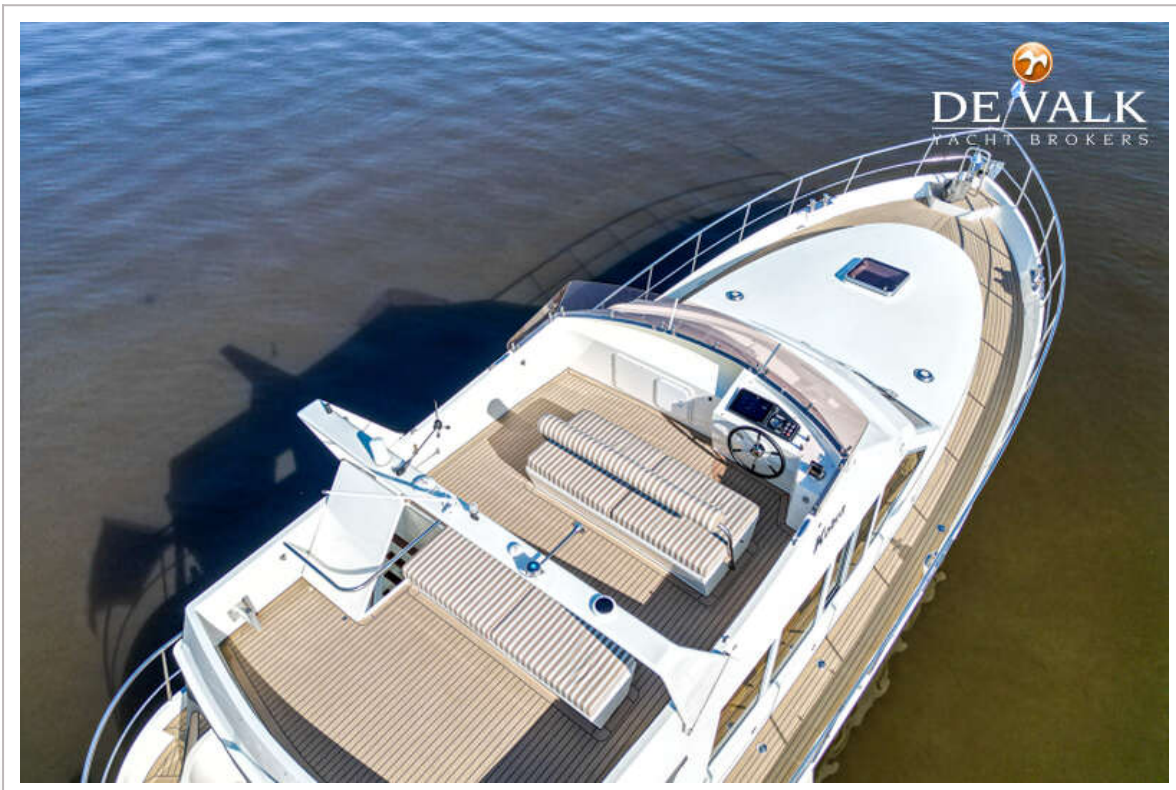
ALMARINE 1430



ALMARINE 1430



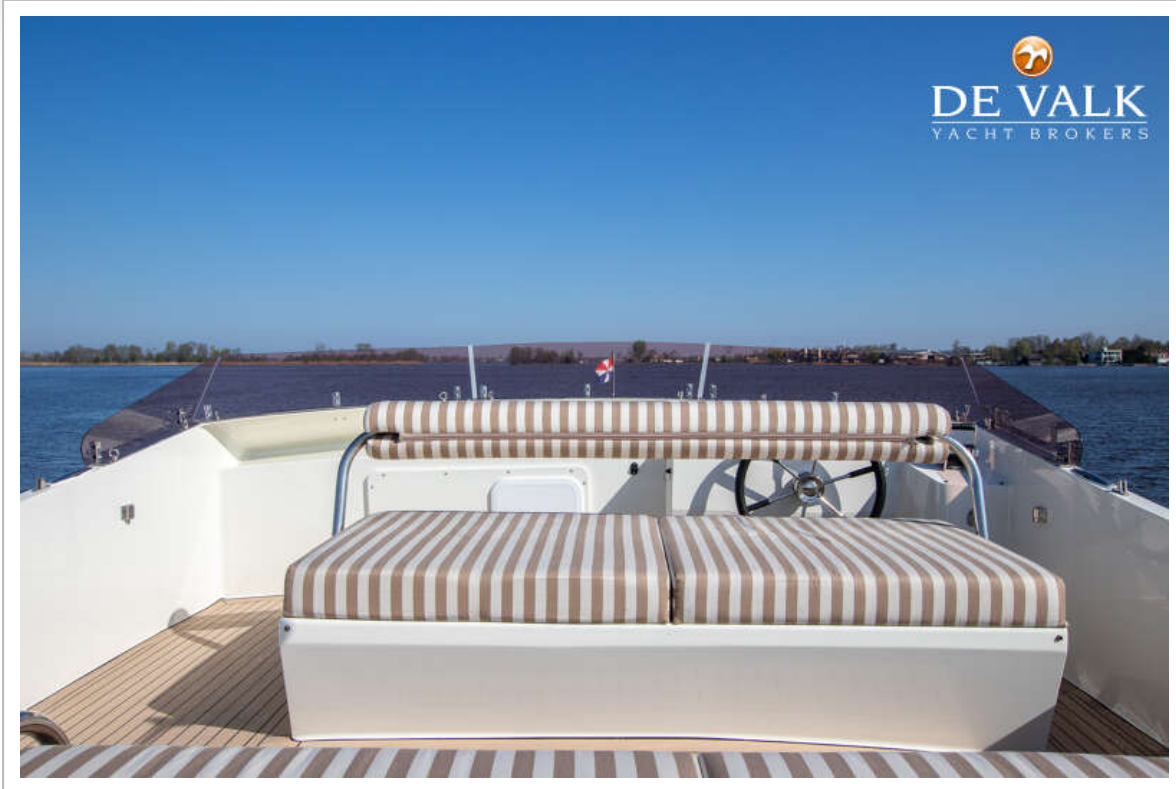
ALMARINE 1430



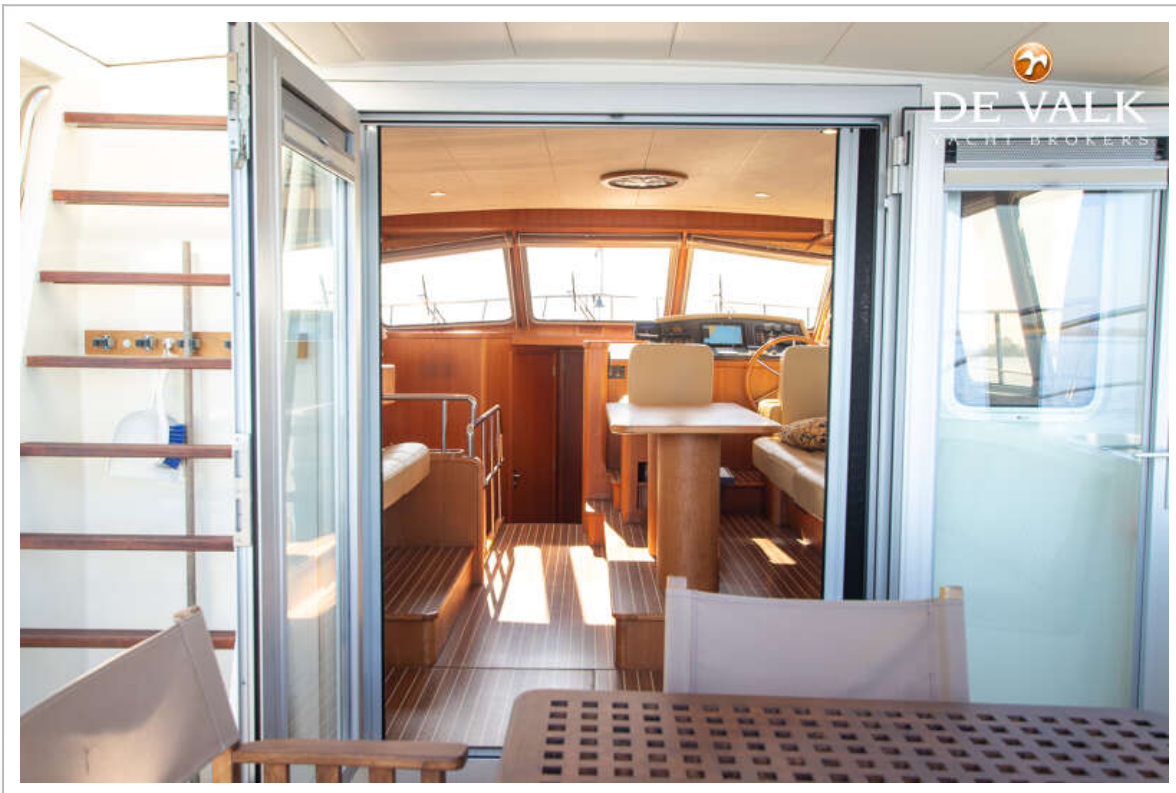
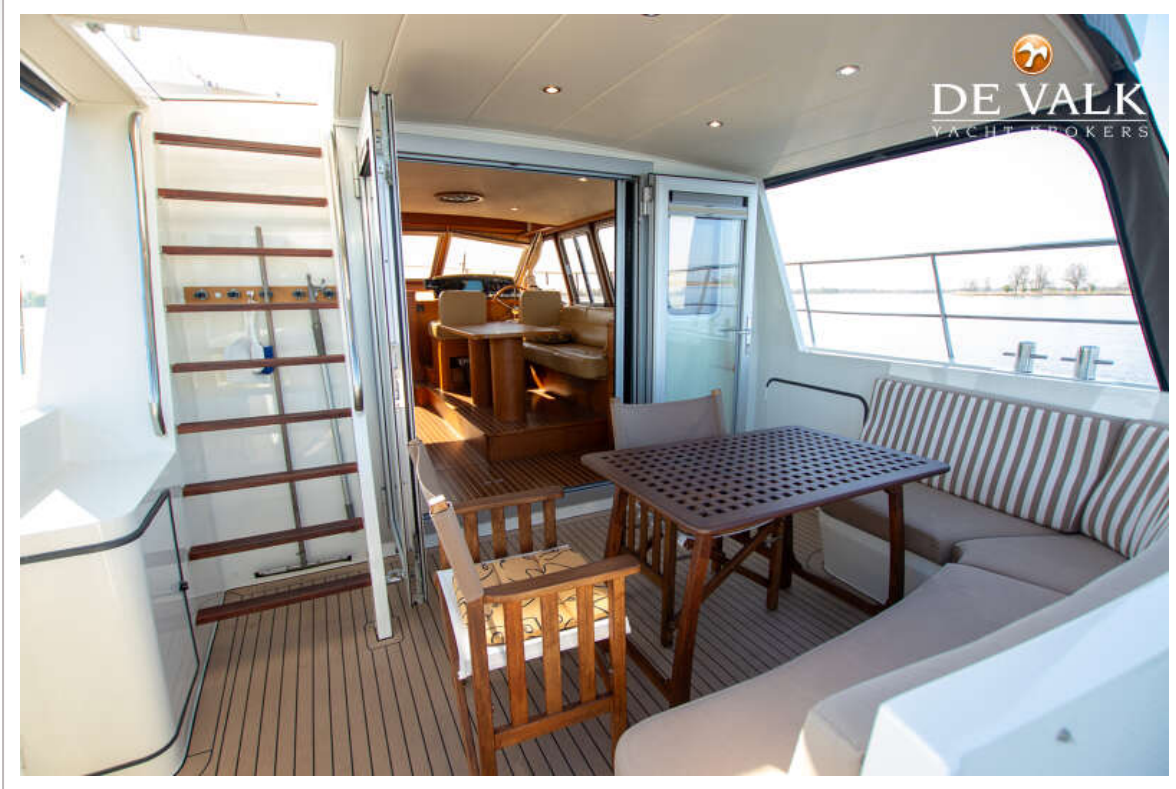
ALMARINE 1430



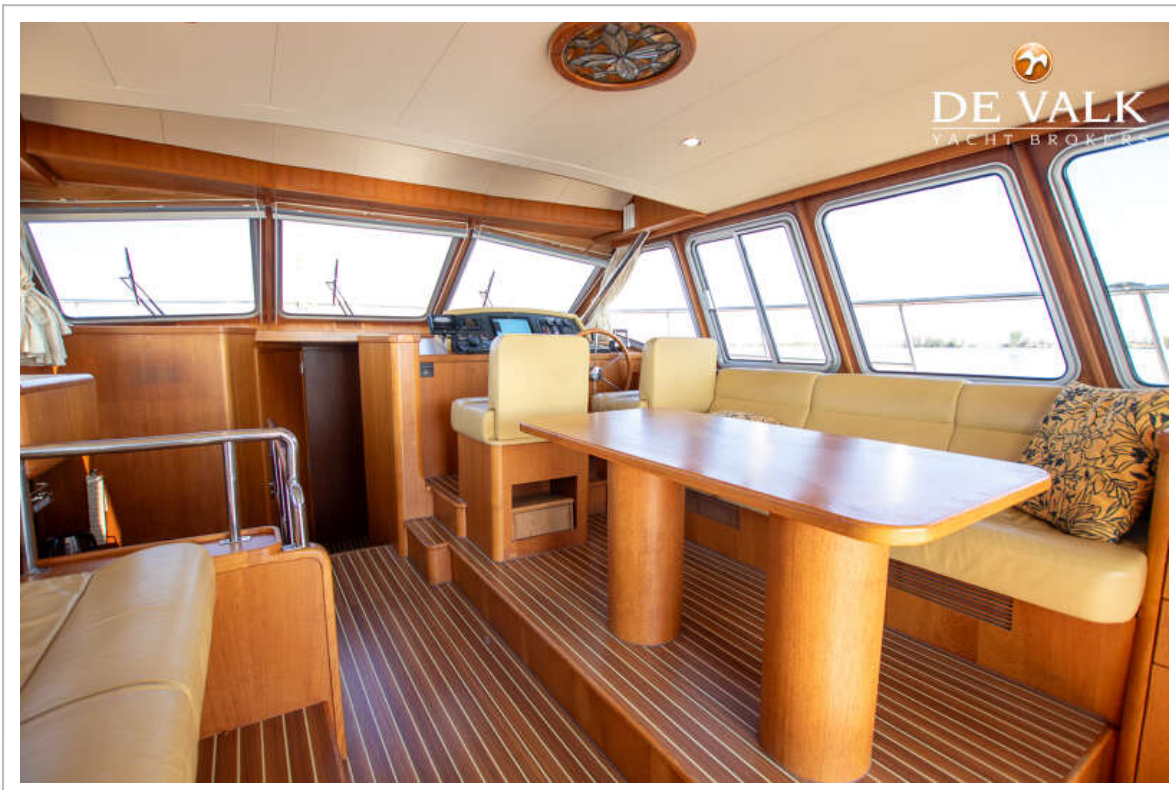
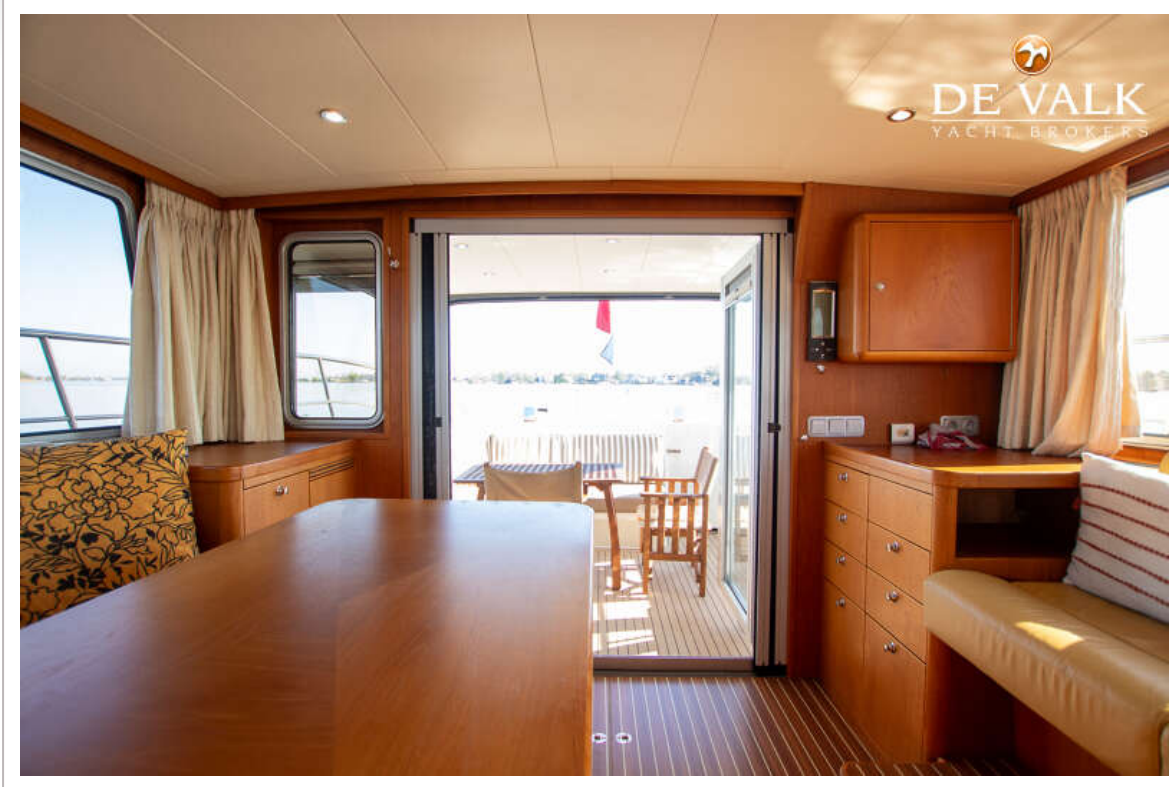
ALMARINE 1430



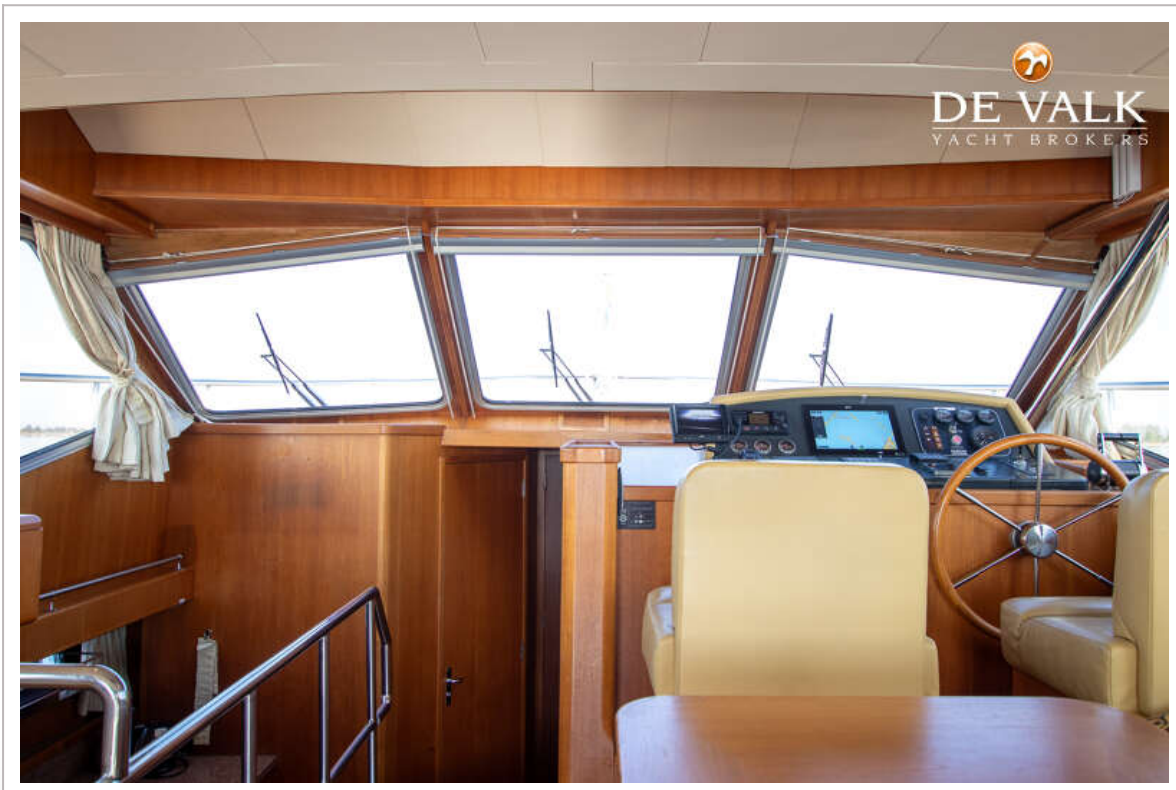
ALMARINE 1430



ALMARINE 1430



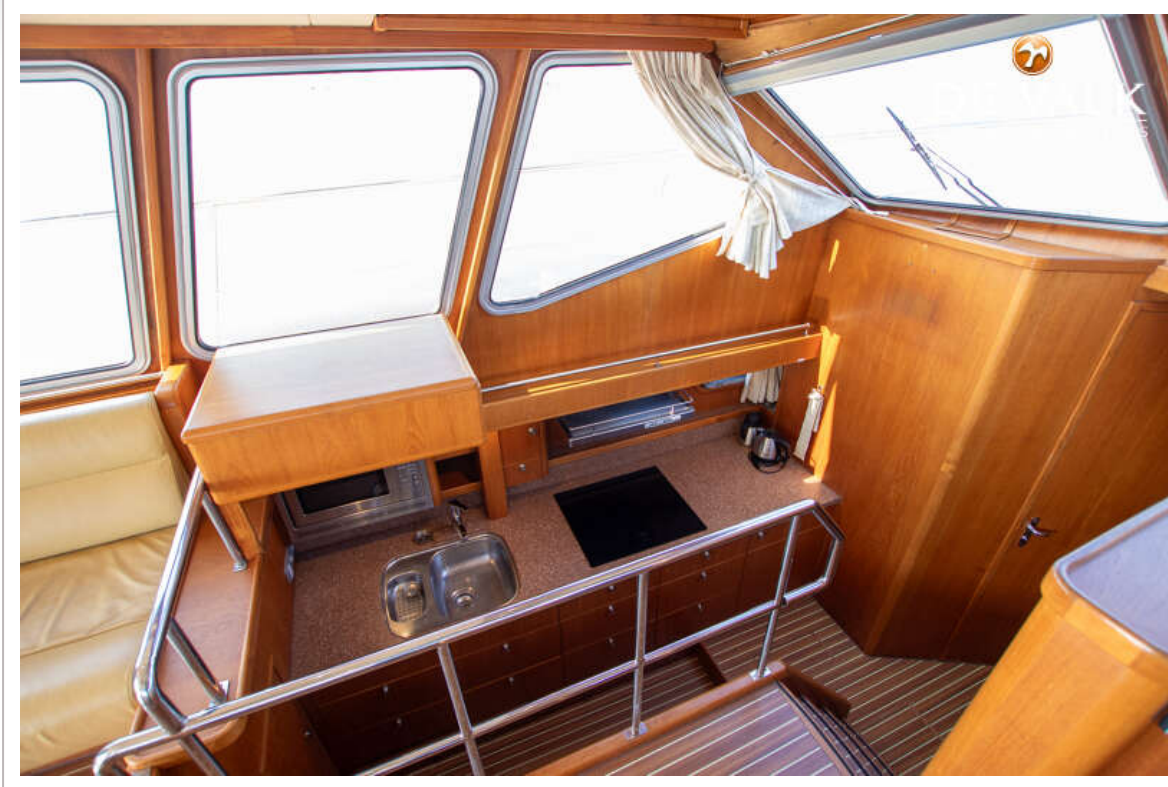
ALMARINE 1430



ALMARINE 1430



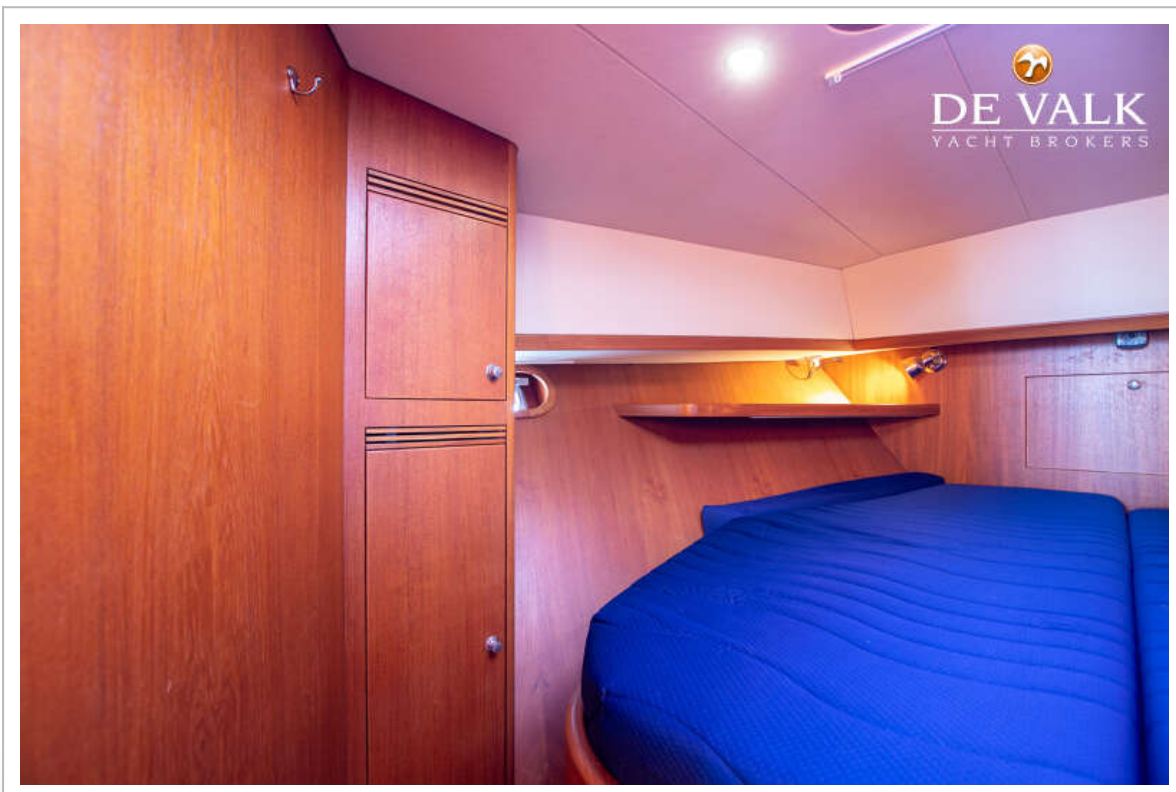
ALMARINE 1430



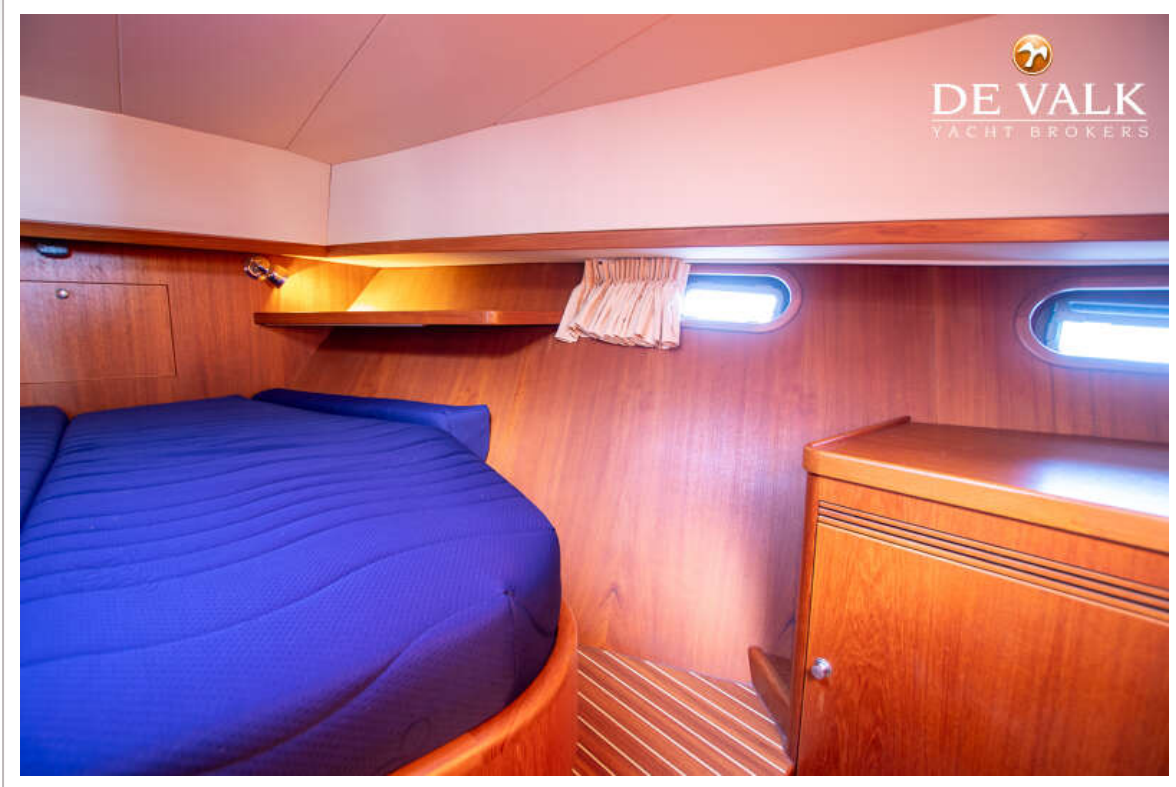
ALMARINE 1430



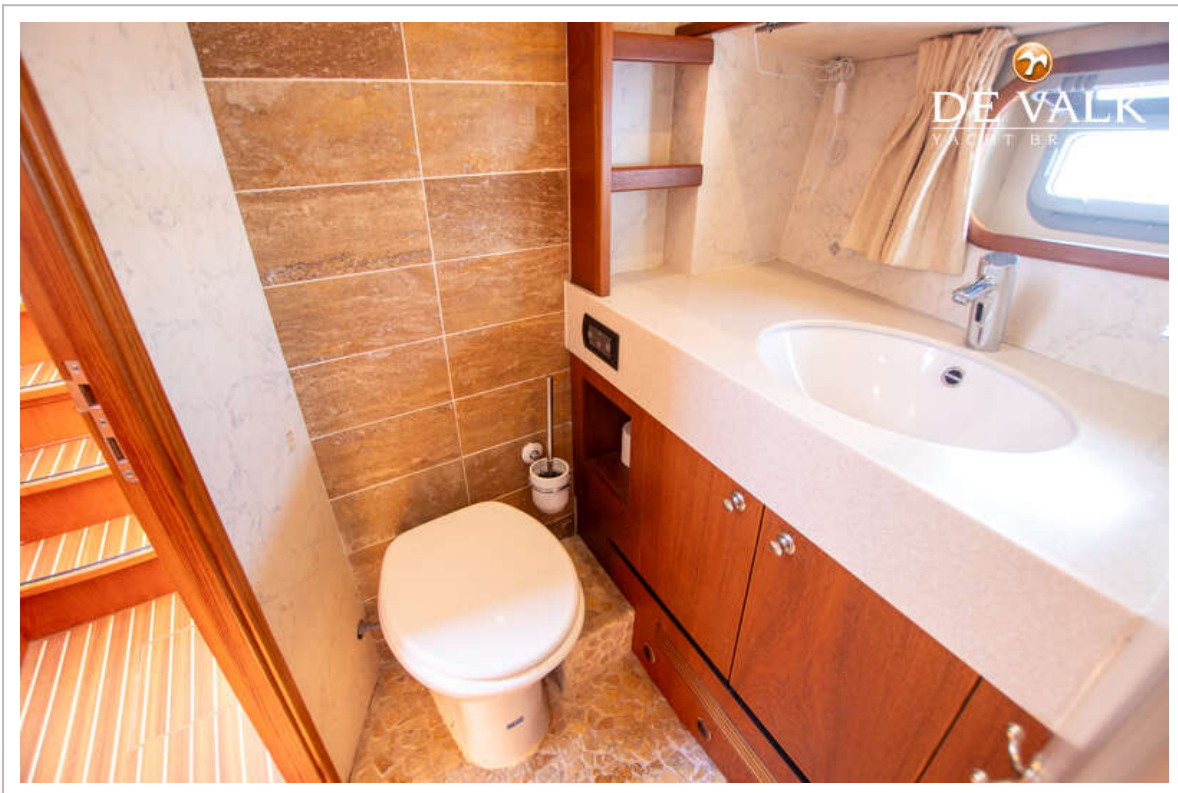
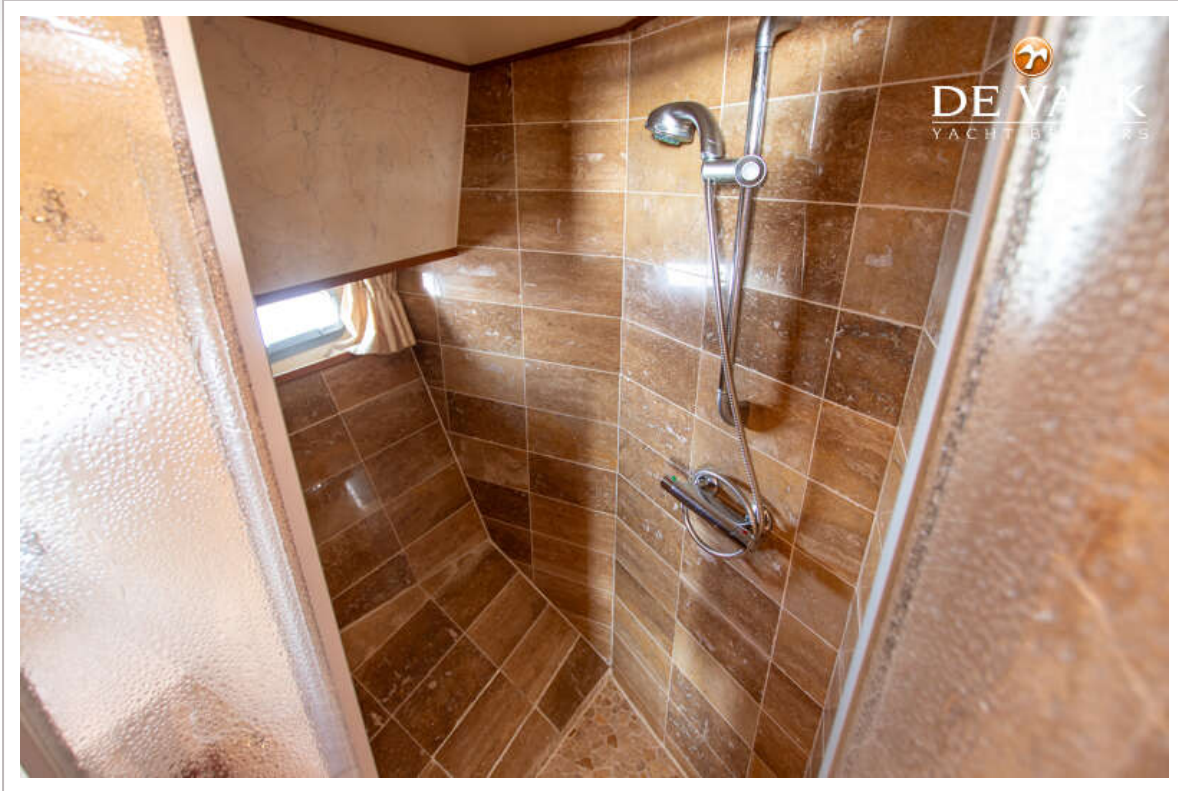
ALMARINE 1430



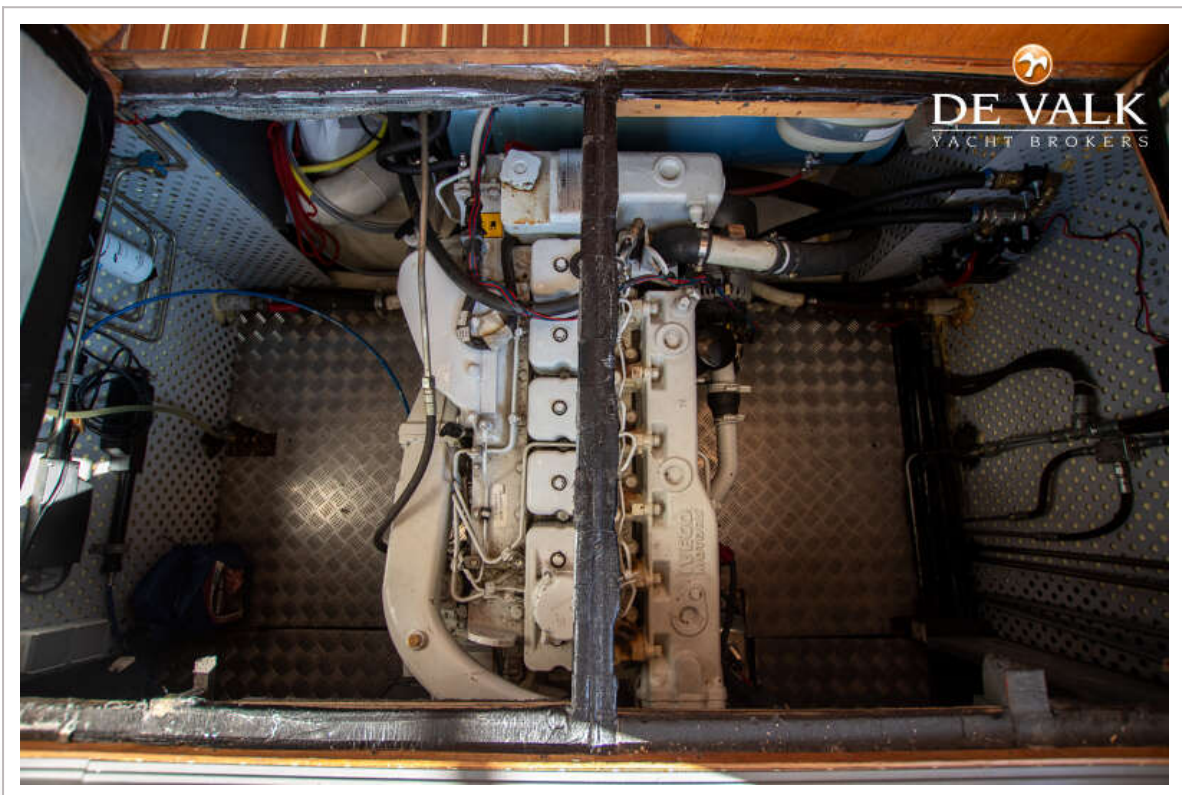
ALMARINE 1430



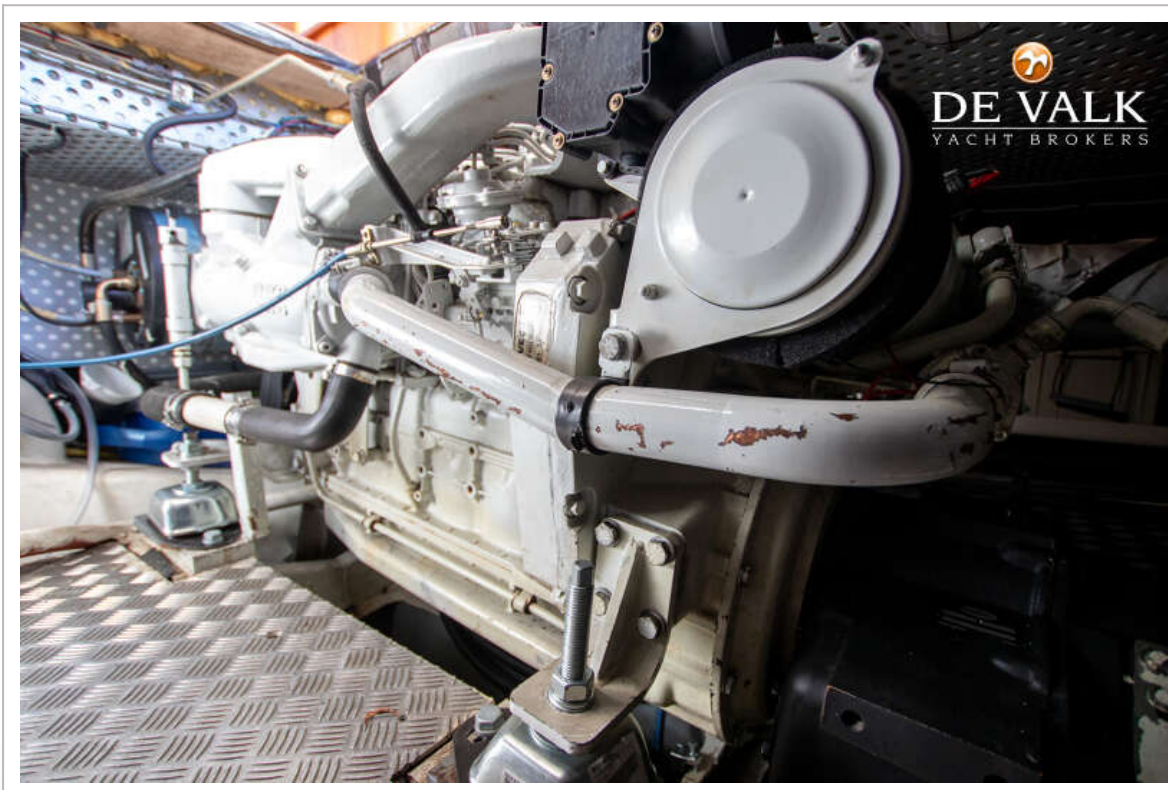
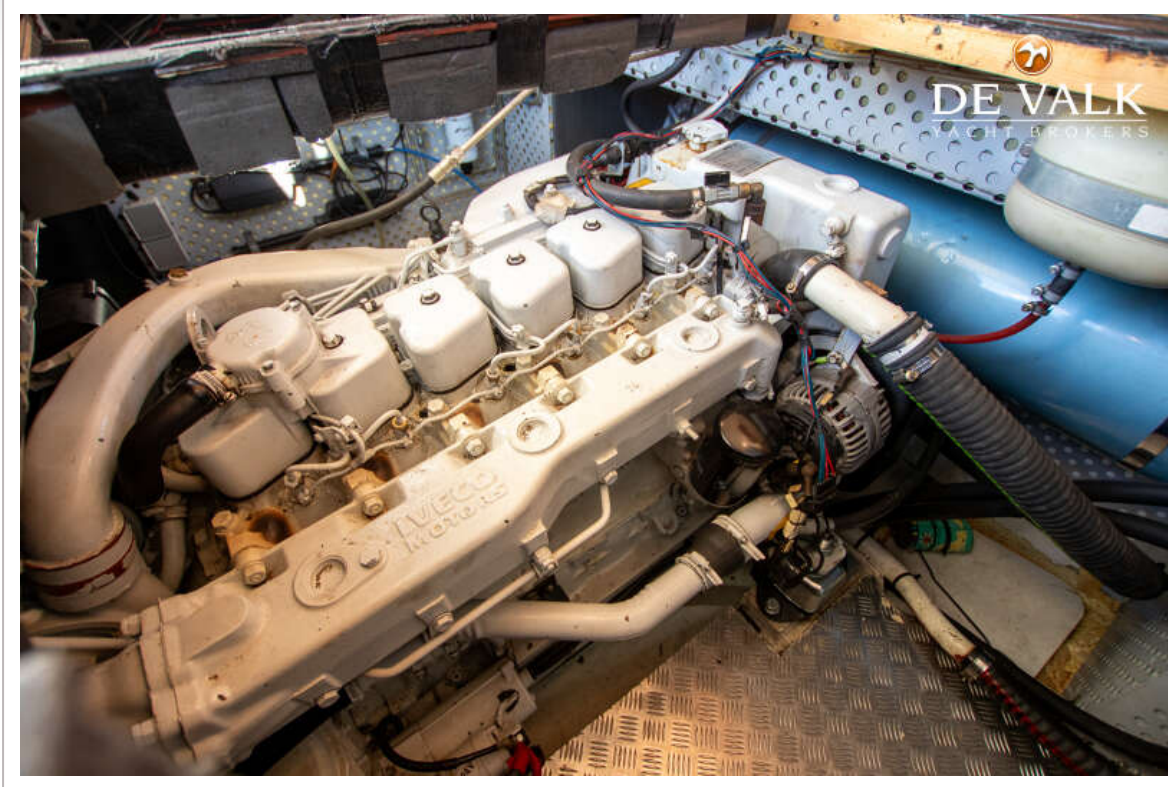
ALMARINE 1430



ALMARINE 1430



ALMARINE 1430



ALMARINE 1430



