



BENETEAU GT45

## KOMMENTARE DES MAKLERS

The Gran Turismo 45 sets new standards in terms of functionality & on board hospitality. With its large windows, vast sundeck and U-shaped cockpit seating, the GT 45 fosters sociability and the enjoyment of a great indoor-outdoor experience.

*Oliver Stehula*

## TECHNISCHE DATEN

<b>Maße</b>	14.78 x 4.15 x 1.20 (m)	<b>Werft</b>	Beneteau
<b>Baujahr</b>	2023	<b>Kabinen</b>	3
<b>Material</b>	GFK	<b>Kojen</b>	2
<b>Motor(en)</b>	2 x Volvo D6-380 DP diesel	<b>PS/kW</b>	2 x 380.00 (PS), 279.68 (kW)
<b>Verkaufspreis</b>	€ 598.000 (MwSt. Nicht bezahlt)	<b>Liegeplatz</b>	beim Verkaufsbüro

## KONTAKT

<b>Verkaufsbüro</b>	De Valk Palma	<b>Telefon</b>	+34 971 402 911
<b>Adresse</b>	Port. Cala Nova, Avda. Joan Miro, 327 07015 Palma de Mallorca Spain	<b>E-Mail</b>	palma@devalk.nl

## HAFTUNGSAUSSCHLUSS

Diese Angaben erfolgen nach bestem Wissen, können jedoch nicht garantiert werden.



# BENETEAU GT45

## ALLGEMEIN

<b>Modell</b>	BENETEAU GT45
<b>Typ</b>	Motoryacht
<b>Rumpflänge (m)</b>	14,78
<b>Wasserlinienlänge (m)</b>	13,50
<b>Breite (m)</b>	4,15
<b>Tiefgang (m)</b>	1,20
<b>Baujahr</b>	2023
<b>Werft</b>	Beneteau
<b>Land</b>	Frankreich
<b>Entwerfer</b>	Beneteau Powerboat & Micad
<b>Gewicht (t)</b>	11,2
<b>CE Norm</b>	B
<b>Rumpfmateral</b>	GFK
<b>Antifouling (Jahr)</b>	Nov. 2024
<b>Treibstofftank (Liter)</b>	450l
<b>Treibstofftank 2 (Liter)</b>	450l
<b>Füllstandsanzeige (Treibstofftank)</b>	ja
<b>Trinkwassertank (Liter)</b>	2x 200l
<b>Radsteuerung</b>	hydraulik

## UNTERKUNFT

<b>Kabinen</b>	3
<b>Kojen</b>	2
<b>Salon</b>	ja
<b>Heizung</b>	ja
<b>Klima Anlage</b>	Klima mit Ruckzyklus
<b>Spülbecken</b>	Edelstahl Double
<b>Herd</b>	Induktion Kenyon
<b>Kuhlschrank</b>	ja
<b>Gefrier Truhe</b>	ja



<b>Weinkühler</b>	ja
<b>Warmwasser System</b>	220V + Motor Quick 40 l
<b>Wasserdruck System</b>	Jabsco WES Single 18
<b>Geschirrspulmaschine</b>	Electrolux
<b>Kaffeemaschine</b>	ja
<b>Eignerkabine</b>	Französisch Bett
<b>Badezimmer</b>	en suite
<b>Toilet</b>	en suite
<b>Toilette System</b>	elektrisch
<b>Handwaschbecken</b>	im Badezimmer
<b>Dusche</b>	en suite
<b>Gästekabine 1</b>	Französisch Bett
<b>Badezimmer</b>	gemeinsam
<b>Toilette</b>	gemeinsam
<b>Toilette System</b>	elektrisch
<b>Handwaschbecken</b>	im Badezimmer
<b>Dusche</b>	gemeinsam
<b>Gästekabine 2</b>	Doppelbett
<b>Kleiderschrank</b>	Schubladen und Regale
<b>Tender garage</b>	ja

## MASCHINEN

<b>Motoranzahl</b>	2
<b>Marke</b>	Volvo
<b>Typ</b>	D6-380 DP
<b>PS</b>	380
<b>kW</b>	279.68
<b>Kraftstoffart</b>	Diesel
<b>Installiert im Jahr</b>	2023
<b>Motorstunden</b>	170
<b>Kühlungssystem Motor</b>	indirekte Wärmetauscher



<b>Antrieb</b>	Z-drive
<b>Motor bedienung</b>	elektrisch Fly- by- wire
<b>Gewende getriebe</b>	hydraulic
<b>Bugschraube</b>	Sleipner Bow thruster
<b>Exhaust</b>	wassergekühlt
<b>Propeller Typ</b>	ja
<b>Hand Bilgenpumpe</b>	ja
<b>Elektrische Bilgenpumpe</b>	ja
<b>Generator</b>	Nassauspuff Mase VS 8.5, 8,5 Kw
<b>Batterie Ladegerat</b>	Cristec YPower 12V/ 25A Cristec YPower 12V/ 40A
<b>Landstrom</b>	mit Kabel
<b>Trenn transformator</b>	Victron Energy 3600
<b>Trimklappen</b>	Zipwake Trimcontroll

## NAVIGATION

<b>Kompass</b>	Plastimo Offshore 95
<b>Tiefenanziege</b>	ja
<b>Tiefenanziege/Logge</b>	ja
<b>UKW</b>	VHF 315i
<b>Autopilot</b>	Garmin
<b>Radar</b>	Garmin
<b>Radar/GPS/Plotter</b>	Garmin 8416 16"
<b>AIS Transceiver</b>	Garmin
<b>Suchscheinwerfer</b>	Marinco with remote control

## AUSRÜSTUNG

<b>Badeplattform</b>	Hydraulic H&B
<b>Gangway</b>	Electric Opacmare
<b>Heckdusche</b>	ja
<b>Anker</b>	Delta Cobra
<b>Ankerkette</b>	ja



<b>Ankerwinde</b>	elektrisch Quick
<b>Beiboot</b>	Dinghy (inflatable boat) with 2.5 hp outboard engine
<b>TV</b>	LED
<b>Radio</b>	Garmin Fusion RA
<b>Lautsprecher im Pflicht</b>	ja
<b>Lautsprecher im Salon</b>	ja



# BENETEAU GT45



# BENETEAU GT45





# BENETEAU GT45



# BENETEAU GT45



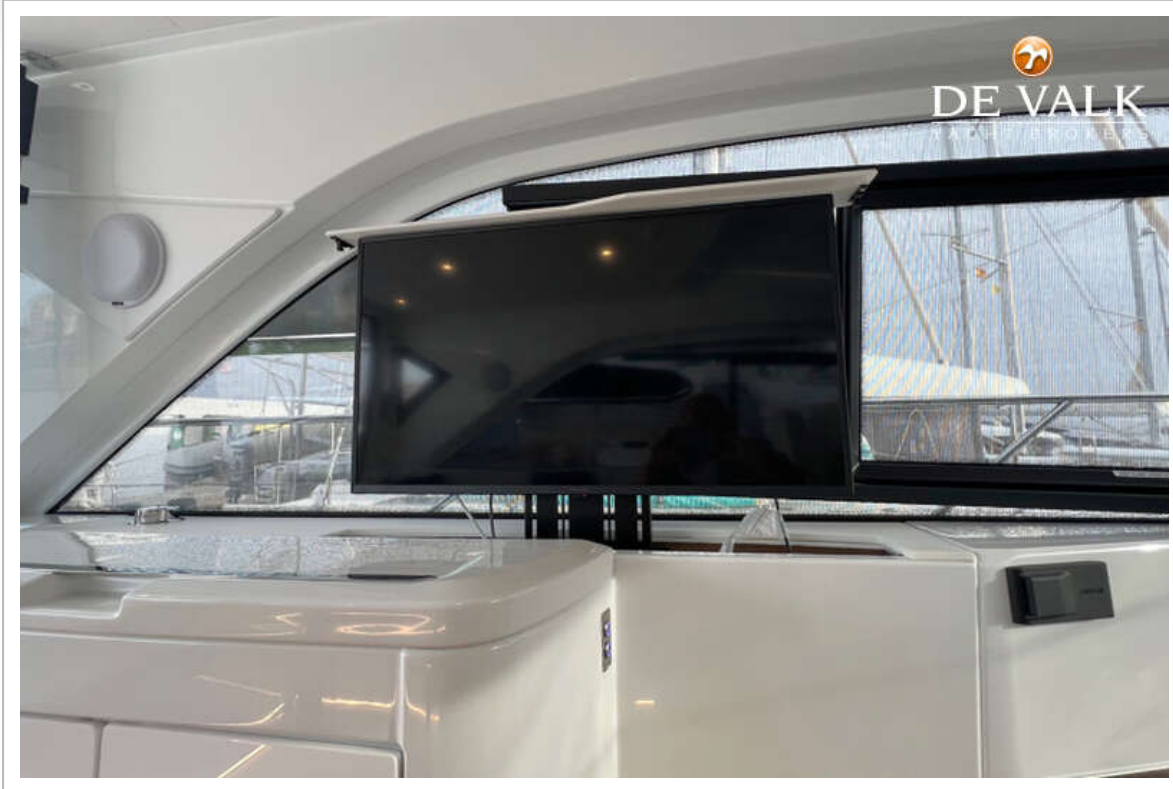
# BENETEAU GT45



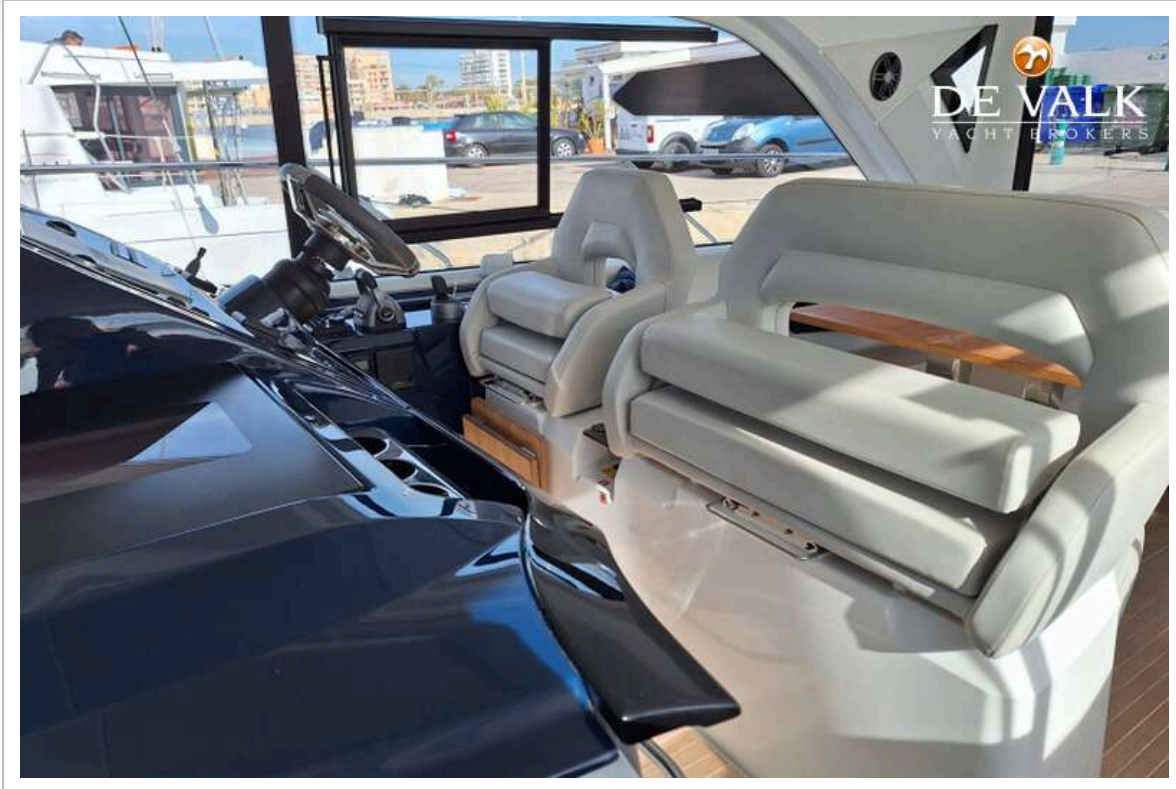
# BENETEAU GT45



# BENETEAU GT45



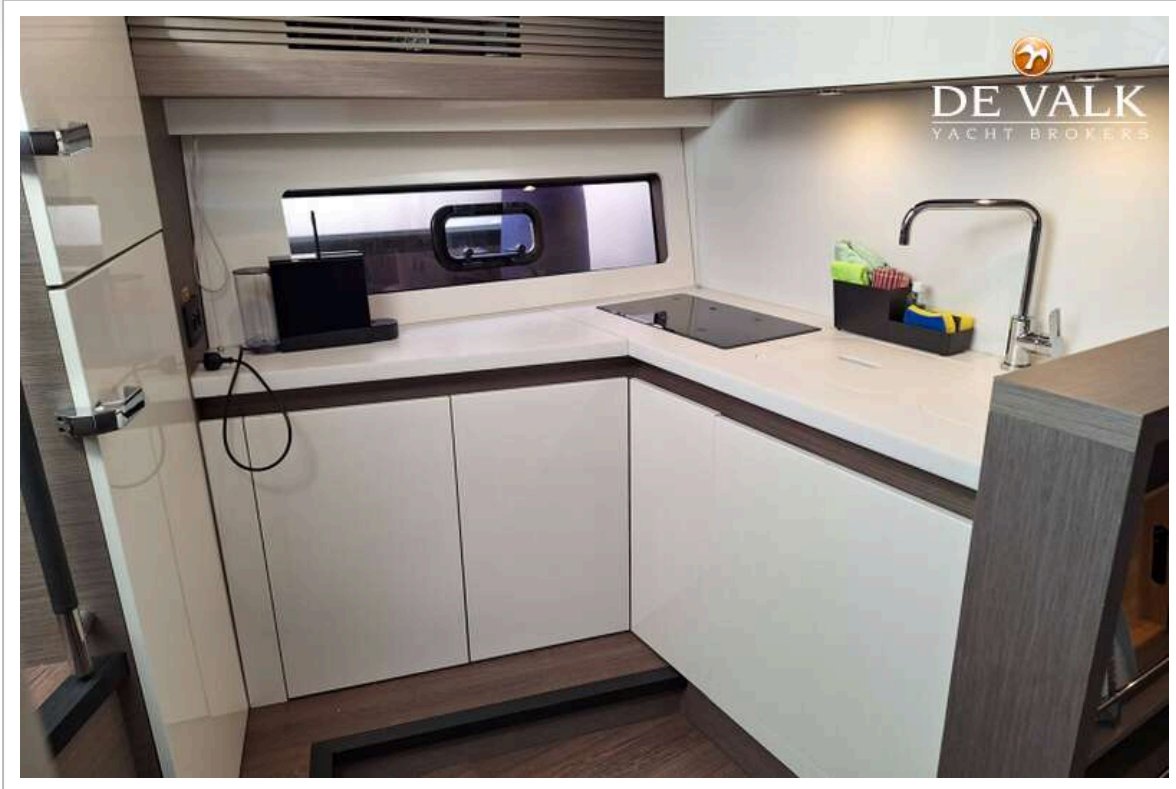
# BENETEAU GT45



# BENETEAU GT45

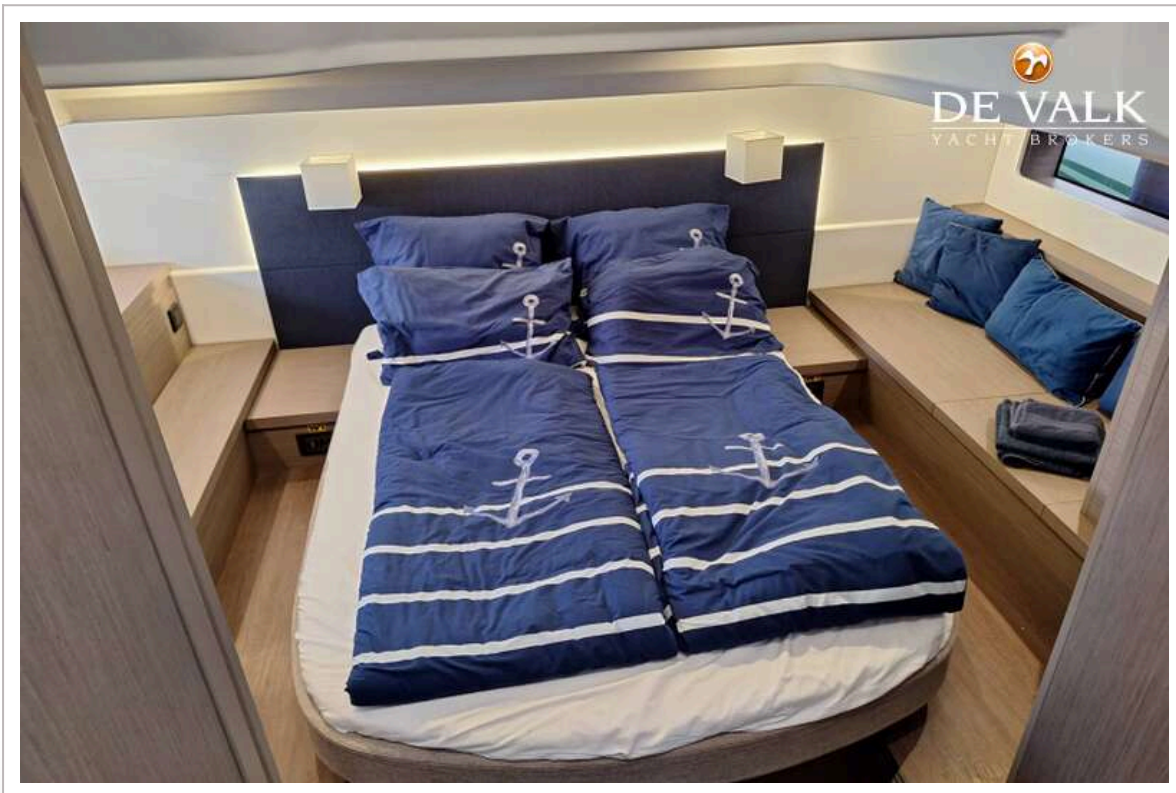


# BENETEAU GT45

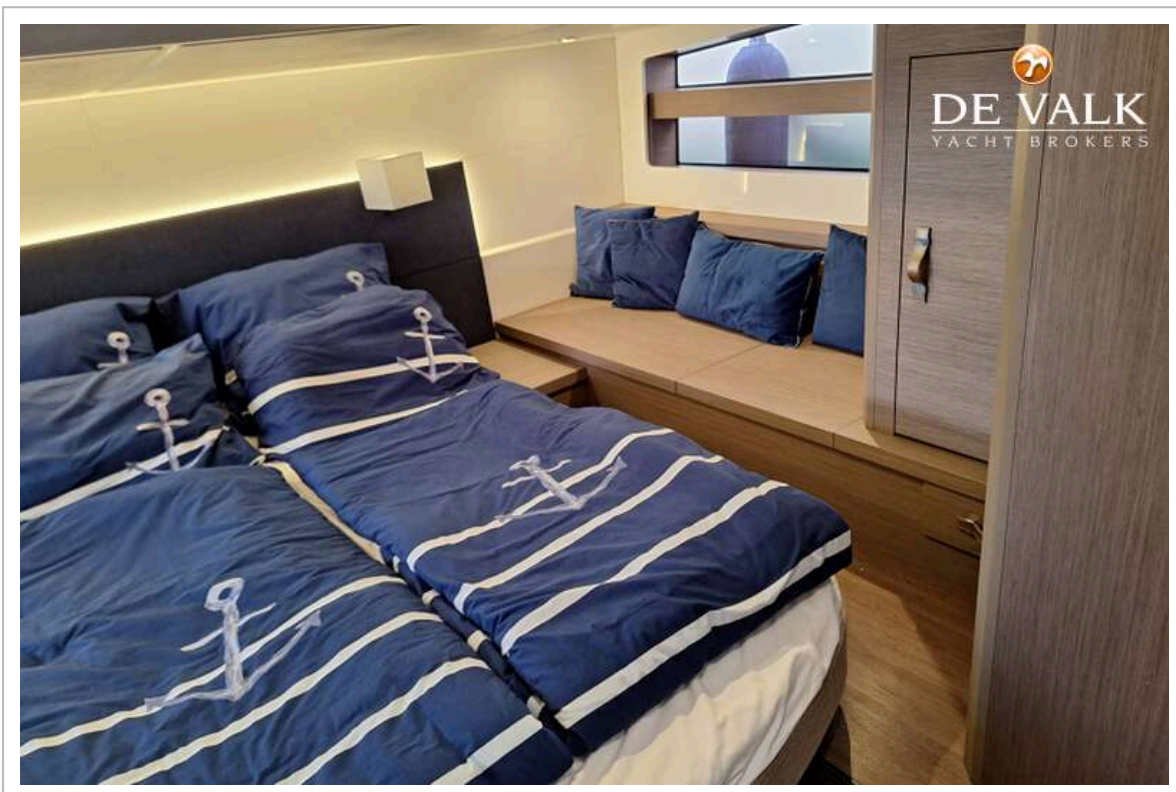
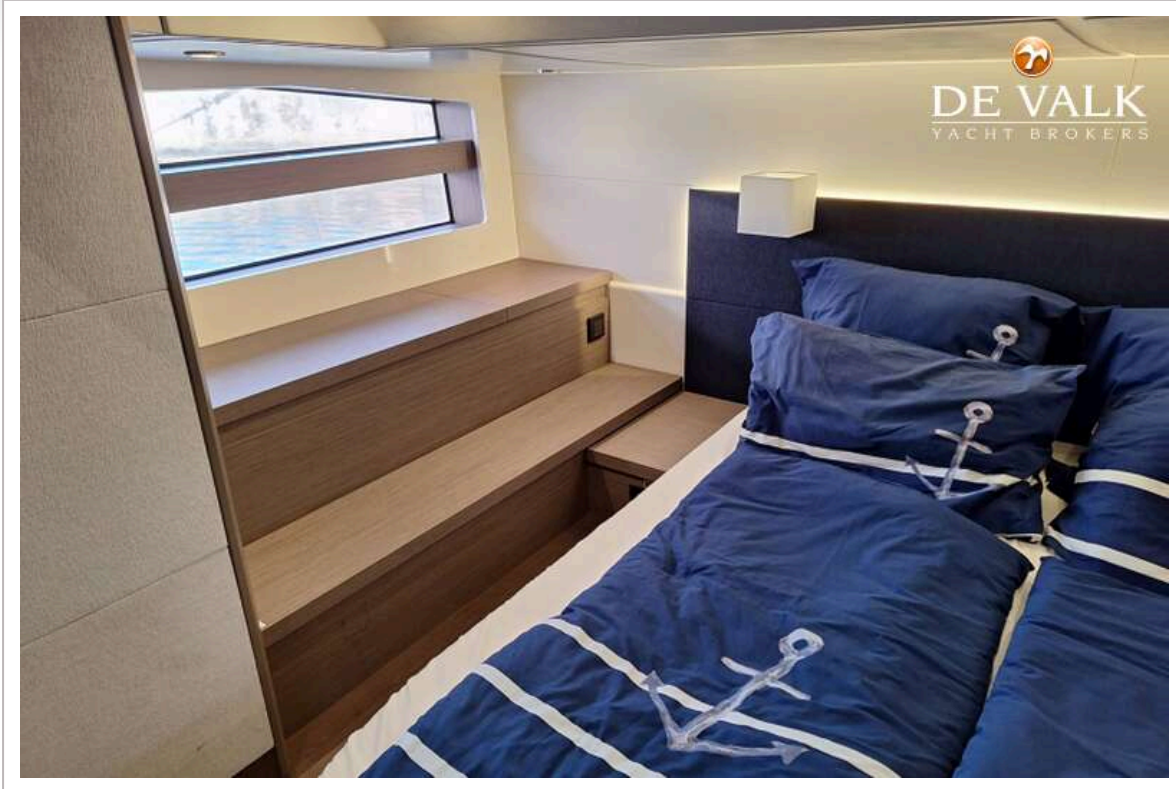




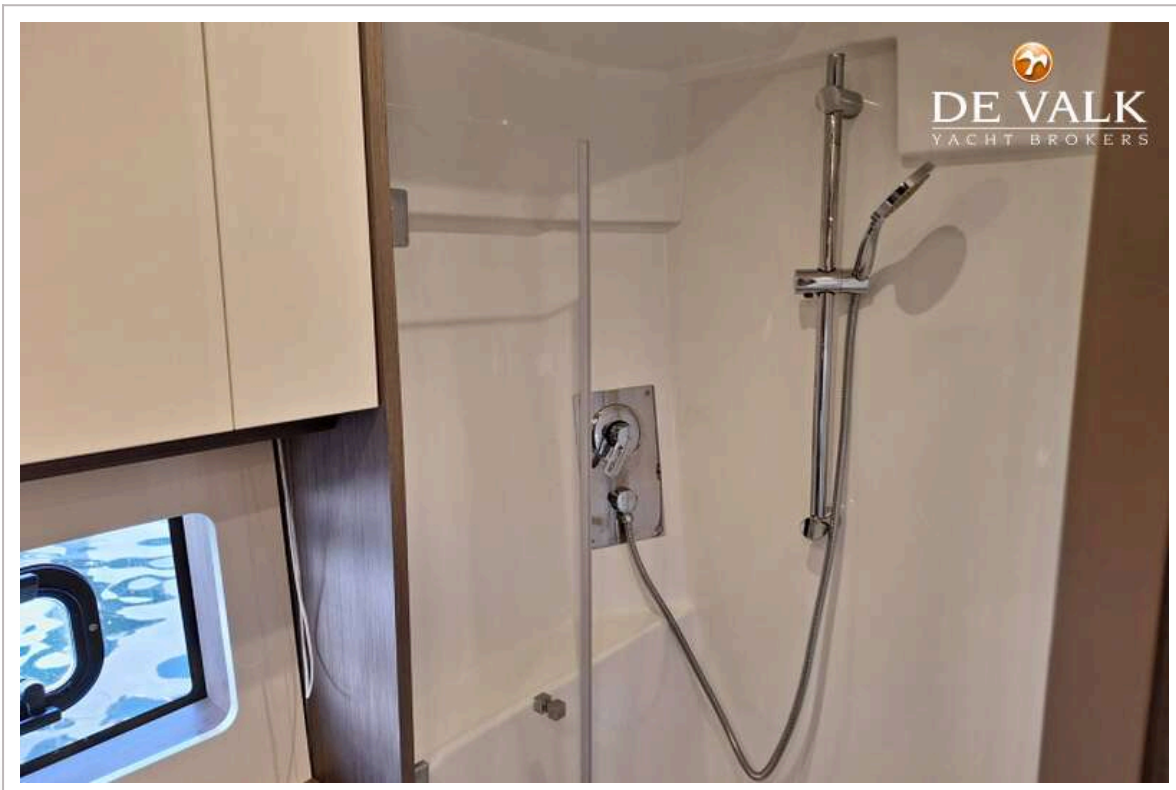
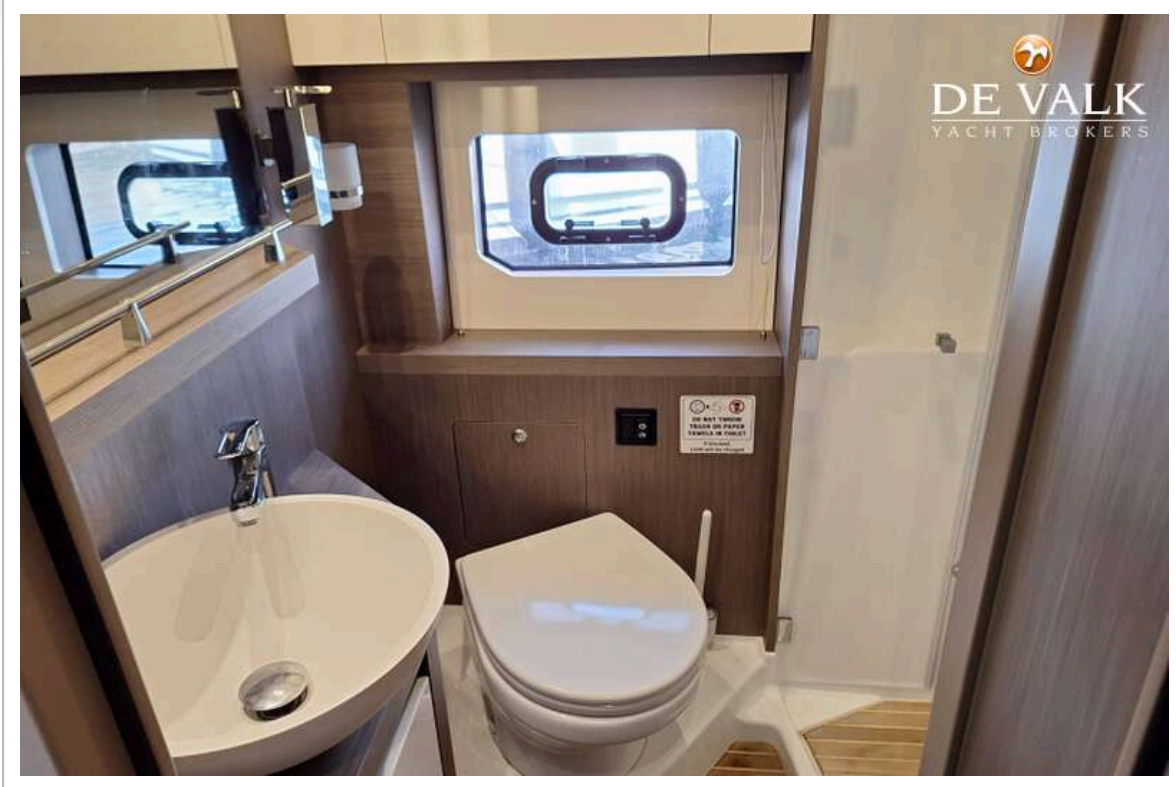
# BENETEAU GT45



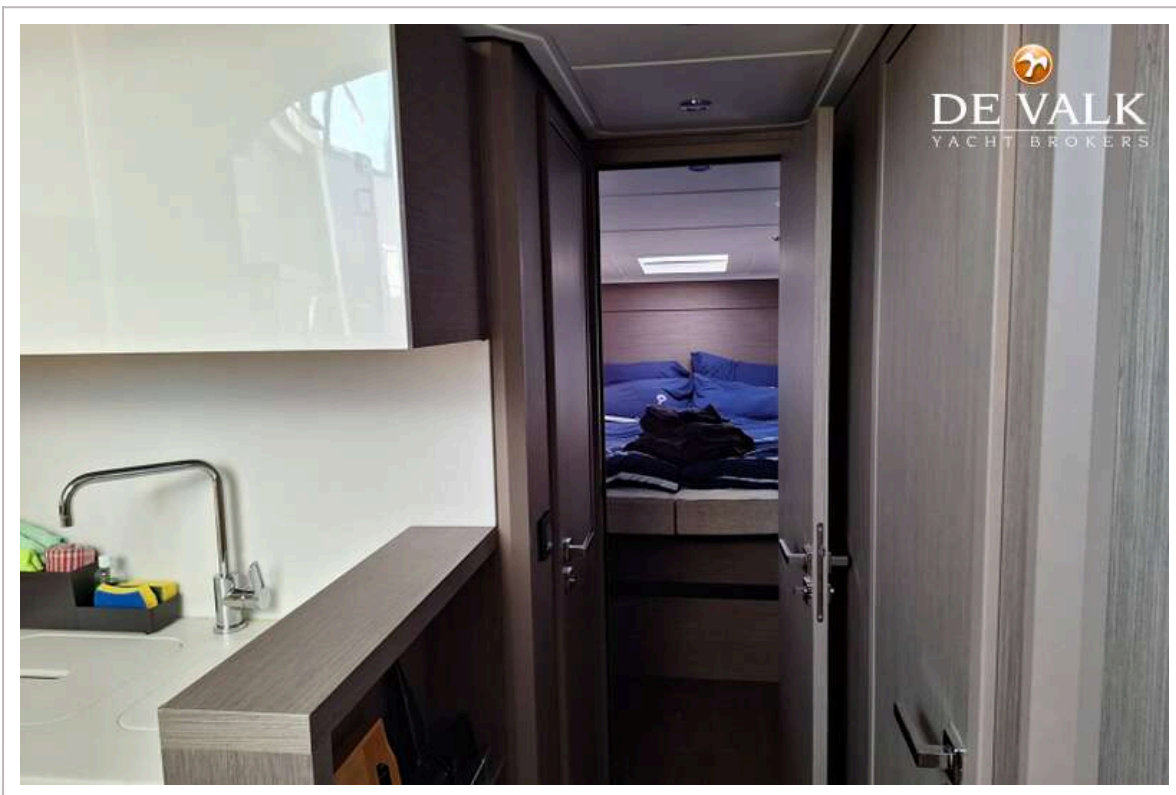
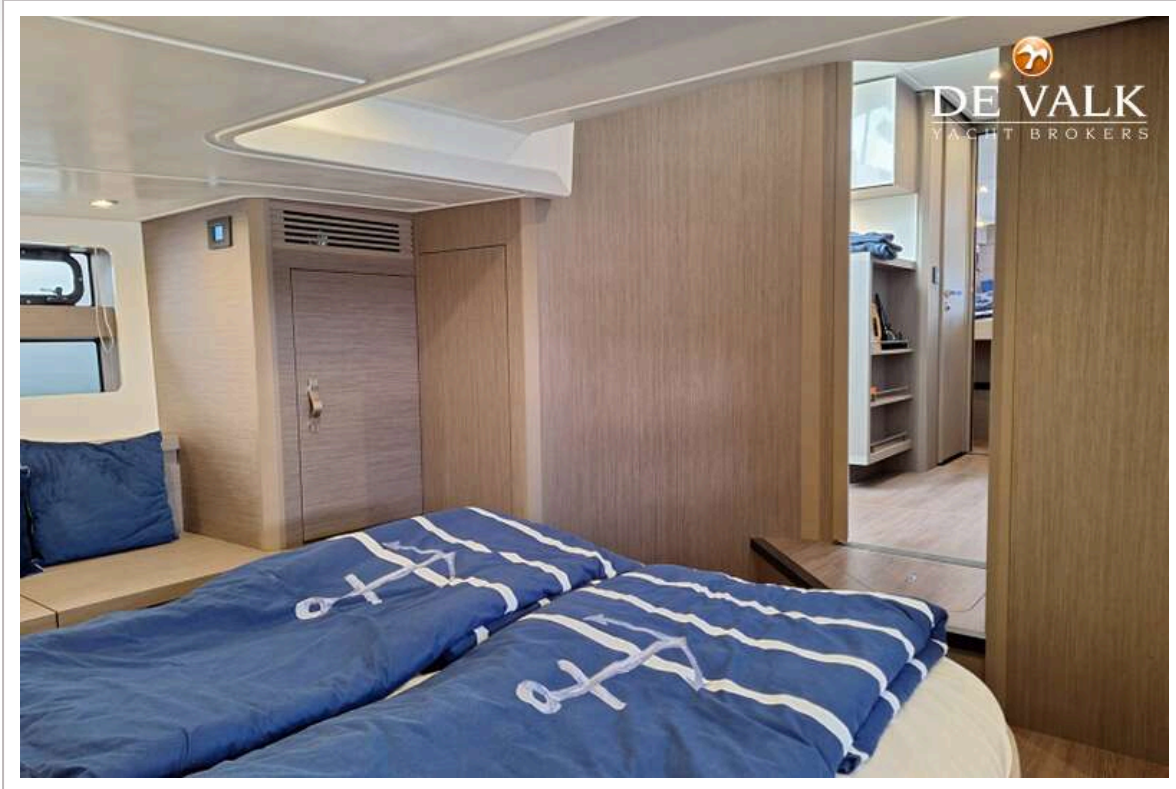
# BENETEAU GT45



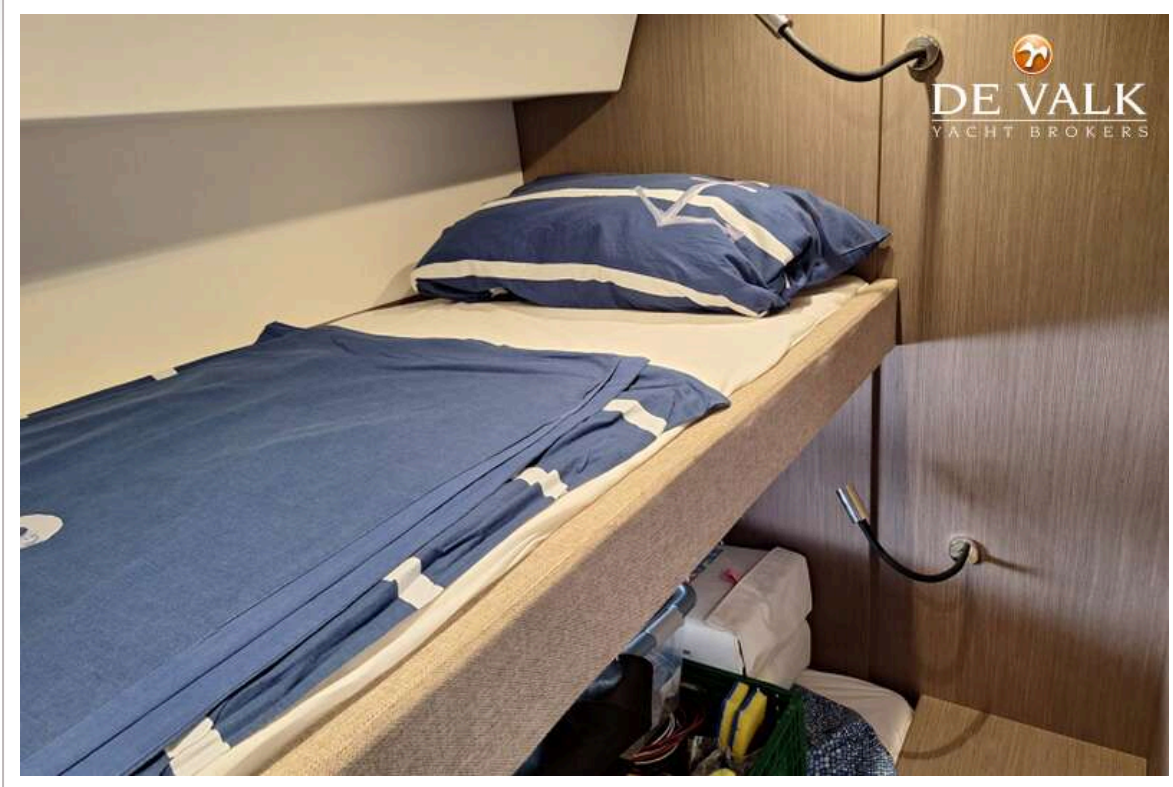
# BENETEAU GT45



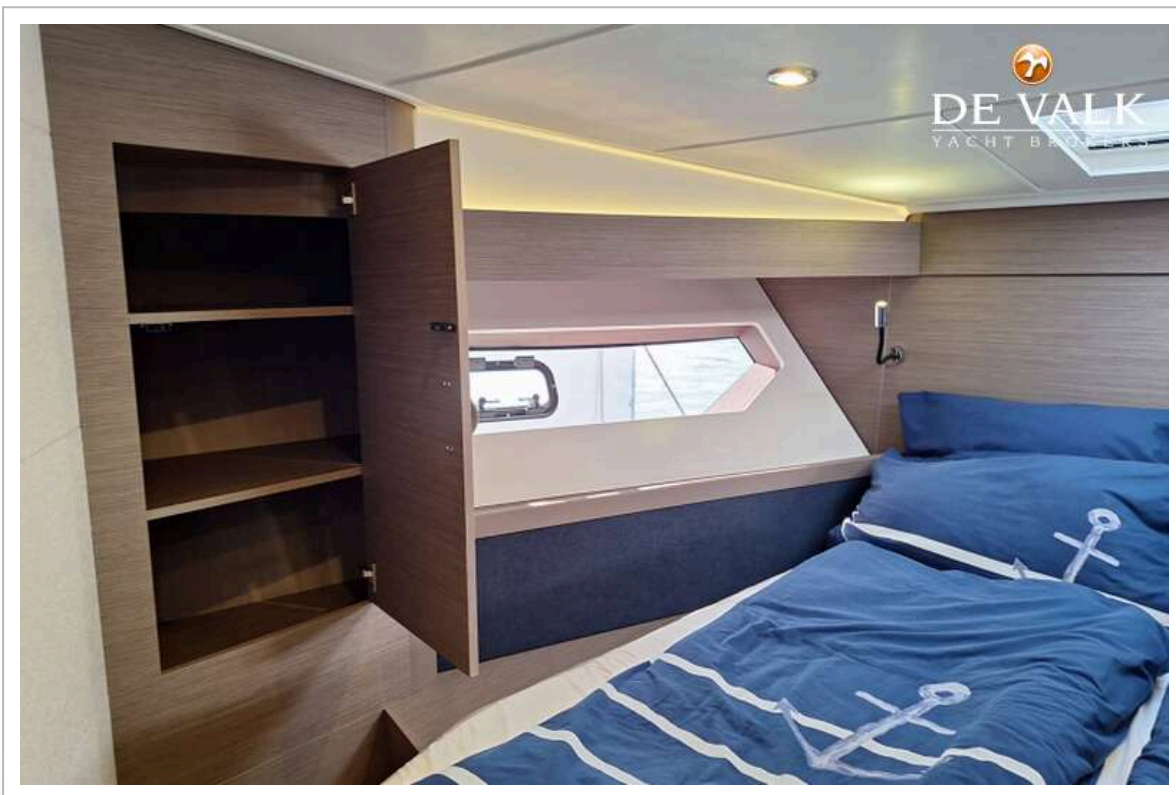
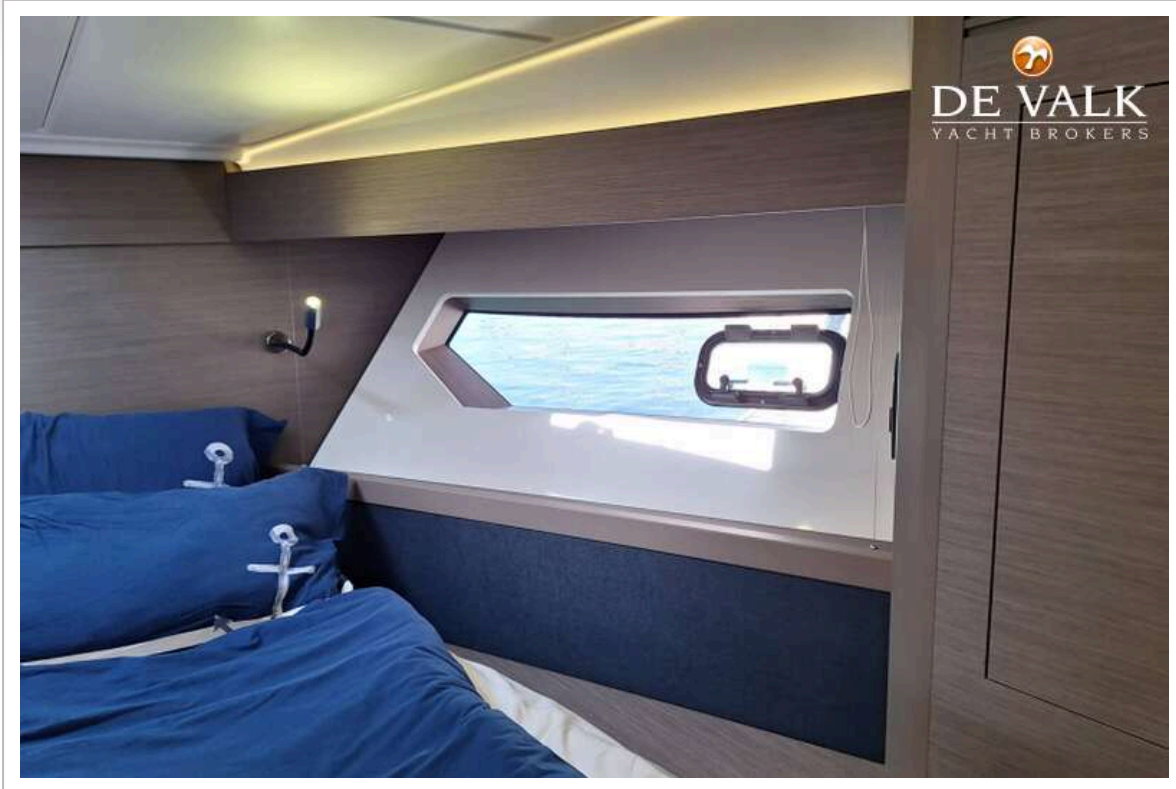
# BENETEAU GT45



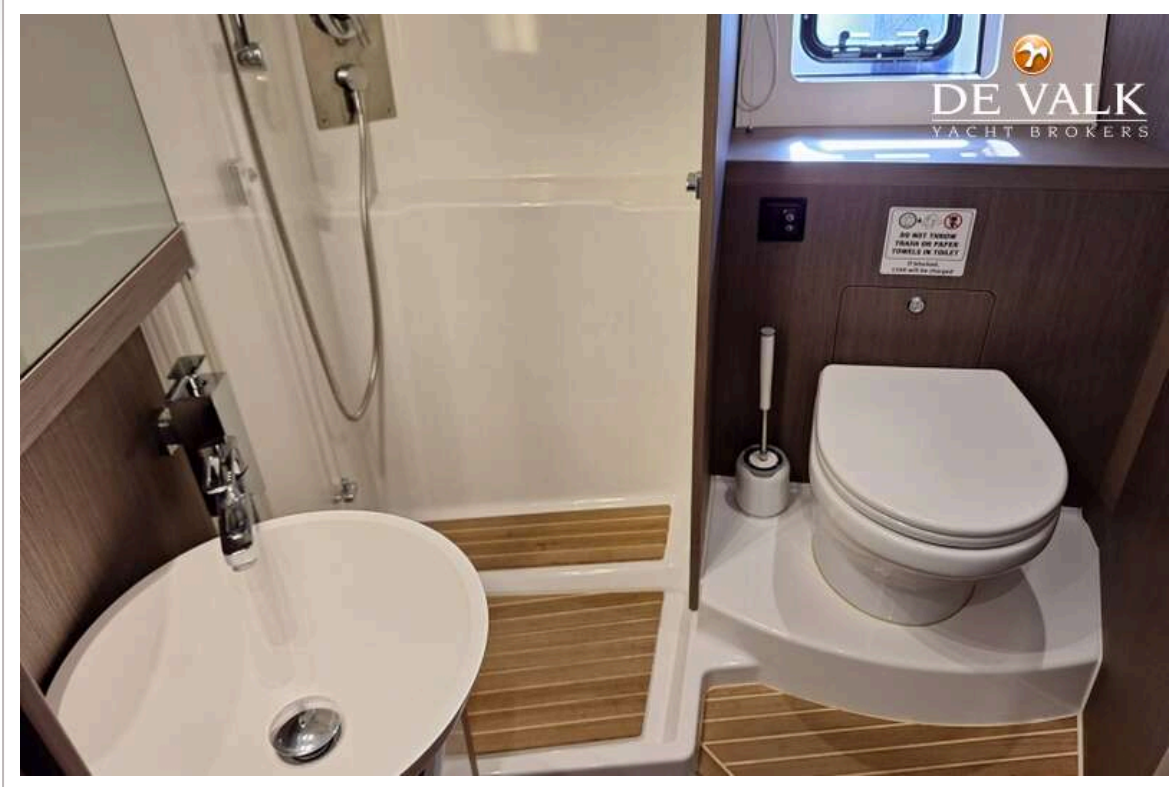
# BENETEAU GT45



# BENETEAU GT45



# BENETEAU GT45



# BENETEAU GT45

