



DE VALK
YACHT BROKERS



HANSE 388



DE VALK
YACHT BROKERS

KOMMENTARE DES MAKLERS

Hanse 388 "Morgon" built by Hanse Yachts AG, designed by Judel/Vrolijk&co, interior by HanseYachts Design. Built in 2021 delivered to her first and only private owner in 2022. Well thought-out styling of the ship, well-maintained, 50 hour service sceduled shortly. Yanmar 39 HP diesel engine, Quick retractable bowthuster. Selden mast, Quantum sails, self-tacking Jib. Viewing possible in our sales marina in Monnickendam.

Arne Doodeman

TECHNISCHE DATEN

Maße	11.40 x 3.90 x 2.06 (m)	Werft	Hanse Yacht AG
Baujahr	2022	Kabinen	2
Material	GFK	Kojen	4
Motor(en)	1 x Yanmar 3JH40 diesel	PS/kW	39.00 (PS), 28.70 (kW)
Verkaufspreis	€ 239.000 (MwSt. Bezahlt)	Liegeplatz	beim Verkaufsburo

KONTAKT

Verkaufsbüro	De Valk Monnickendam	Telefon	+31 299 65 63 50
Adresse	Hoogedijk 6 1145 PM Katwoude The Netherlands	E-Mail	monnickendam@devalk.nl

HAFTUNGSAUSSCHLUSS

Diese Angaben erfolgen nach bestem Wissen, können jedoch nicht garantiert werden.



ALLGEMEIN

Modell	HANSE 388
Typ	Segelyacht
Rumpflänge (m)	11,40
Wasserlinienlänge (m)	10,40
Breite (m)	3,90
Tiefgang (m)	2,06
Durchfahrtshöhe (m)	17,60
Baujahr	2022
Werft	Hanse Yacht AG
Land	Deutschland
Entwerfer	Judel/Vrolijk & co / HanseYachts Design
Gewicht (t)	11
Ballast (Ton)	2.38
CE Norm	A
Rumpfmateri al	GFK
Rumpffarbe	Grau RAL 7040. Waterline and cove line dark grey.
Rumpfform	Rundspant
Art Kiel	Flossen Kiel mit Wulst
Material Aufbauten	GFK
Deckmaterial	GFK
Deck Finish	Antirutsch Belag
Deck Finish Aufbauten	ja
Pflicht Bedeckung	synthetisches Teak
Decks Luke	ja
Treibstofftank (Liter)	Approx. 160 litre
Füllstandsanzeige (Treibstofftank)	In the Hanse screen near the chart table.
Trinkwassertank (Liter)	Approx. 295 litre
Füllstandsanzeige (Trinkwasser)	In the Hanse screen near the chart table.
Fäkaelien Tank (Liter)	Approx. 35 litre
Füllstandsanzeige (Fakaelientank)	In the bathroom



Grauwassertank (Liter)	ja
Radsteuerung	Kabelsteuerung Jefa steering
Aussen Steuerung	Two black Jefa Y spoke carbon steering wheels

UNTERKUNFT

Kabinen	2
Kojen	4
Innen	Frech Oak. Upholstery Monaco - Rock Island
Fussboden	Noce Nero
Heizung	Diesel Heißluft Eberspacher
Kartentisch	ja
Schiebetür zum Cockpit	ja
Kombüse	ja
Arbeitsfläche	Colour: Black Quartz
Spülbecken	Edelstahl Double stainless steel sink
Herd	Gas 2 burner Eno
Ofen	Eno
Kuhlschrank	Isothemp fridge with freezing compartment
Warmwasser System	220V Quick boiler
Wasserdruck System	elektrisch
Eignerkabine	V-Bett
Kleiderschrank	Regale und hängend
Badezimmer	gemeinsam
Toilet	ja
Toilette System	handbetrieb Jabsco
Handwaschbecken	ja
Dusche	ja
Gästekabine 1	Doppelbett With memory foam mattress
Kleiderschrank	Regale und hängend
Gästekabine 2	With memory foam mattress



Weitere Info

Large storage with entrance from the galley. Space enough for a third cabin, the mattress is already there.

MASCHINEN

Motoranzahl	1
Marke	Yanmar
Typ	3JH40
PS	39
kW	28.70
Kraftstoffart	Diesel
Kühlungssystem Motor	indirekte Wärmetauscher
Antrieb	Saildrive
Motor bedienung	Seilzug Kabel Allpa engine control
Gewende getriebe	Yanmar SD60-5
Bugschraube	elektrisch Quick retractable bowtruster
Exhaust	wassergekühlt
Propeller Typ	falt
Propellerblätter	2 bladed
Hand Bilgenpumpe	ja
Elektrische Bilgenpumpe	ja
Starterbatterie	1x
Versorgungsbatterie	2x
Bugschraubebatterie	1x
Batterie Ladegerat	Mastervolt Chargemaster plus 12/50-3
Landstrom	mit Kabel
Weitere Info	The 50 hours service will be done approx. 05-2025

NAVIGATION

Kompass	Silva liquid compass
Tiefenanziege/Logge	B&G Triton2 with transducer for wind/depth/speed/temperature
Windlupe anzeige	B&G Triton2



UKW	B&G V60 VHF at the chart table incl. remote H60 handheld
Portabel UKW	ja
Autopilot	B&G
Ruderwinkel Anzeige	in the screen of the autopilot
Plotter/GPS	B&G Zeus3S 9" chart plotter at the cockpit table
Navigation Beleuchtung	ja
Weitere Info	MyHanse Safety Cloud boat monitor system

AUSRÜSTUNG

Spritzverdek	Black coloured sprayhood (De Vries maritiem Lemmer 2024)
Cockpit Polster	ja
Cockpit Tisch	ja
Badeplattform	Folding bathing platform, with synthetic teak finish.
Heckdusche	Warm/cold
Anker	Delta Lewmar
Ankerkette	30m. galvanized chain
Ketten Zähler	In the remote control
Ankerwinde	elektrisch Quick Genius
See Reling	Draht/Seil
Zupackenschiene (aufbauten)	Edelstahl
Seiten-Einstieg Seereling	ja
Heckkorb	ja
Bugkorb	ja
Fenderkissen	ja
Festmacher	ja
Feuerloscher	ja

RIGG

Rig	Sloop
Stehendes Gut	Drahtseil
Marke Mast	Seldén



Material Mast	Aluminium
Salings	2x
Großsegel	Quantum AC5 performance sails
Großsegel-Persenning	Lazy bag with lazy jacks
Durchelatted großsegel	ja
Fock	Quantum AC5 performance sails. Self-tacking
Rollreffanlage	Selden Furlex 204S
Gennaker	Quantum CZ crossover sail - with CX endless furler and storage bag
Selbstwende Anlage	ja
Reff Vorrichtung	Schnell-1-Lein-Reffsystem
Achterstag Spanner	mechanisch
Baumniederhohler	Selden Rodkicker 20
Primare Schot Winschen	Lewmar 40
Sekundaire Schot Winschen	Lewmar 40



HANSE 388



HANSE 388



HANSE 388



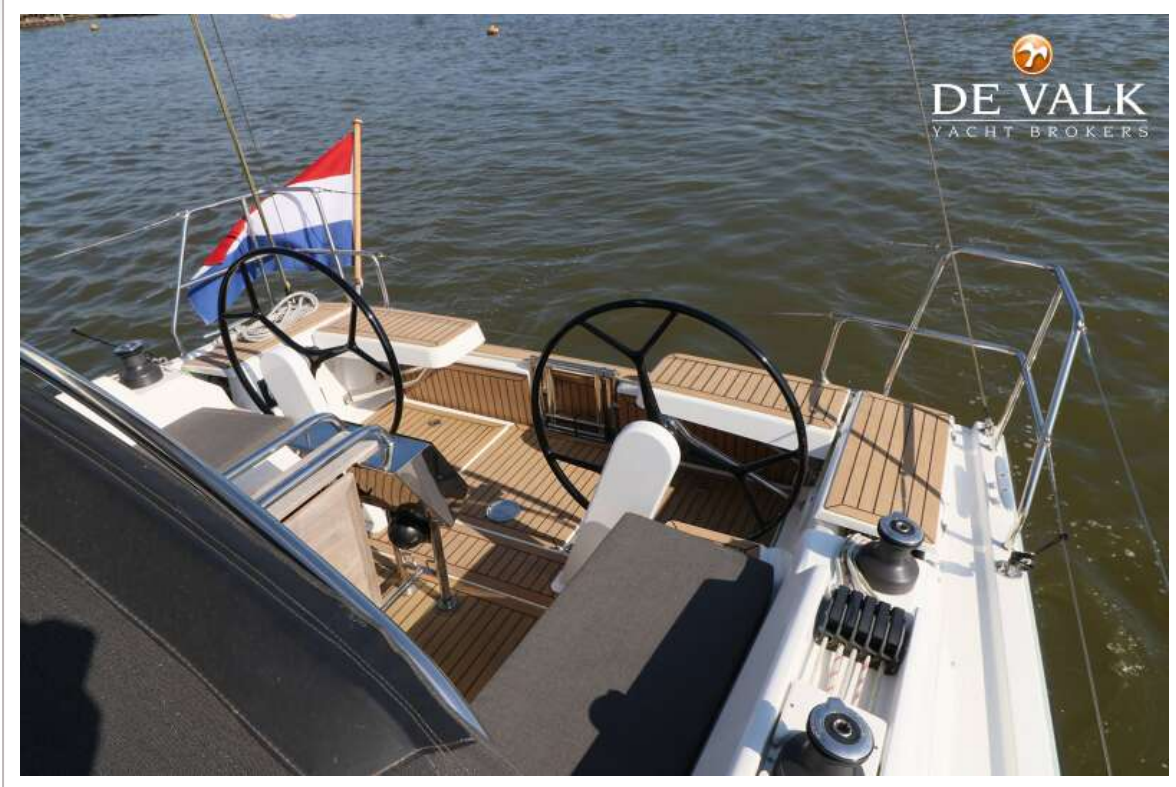
HANSE 388



HANSE 388



HANSE 388



HANSE 388



HANSE 388

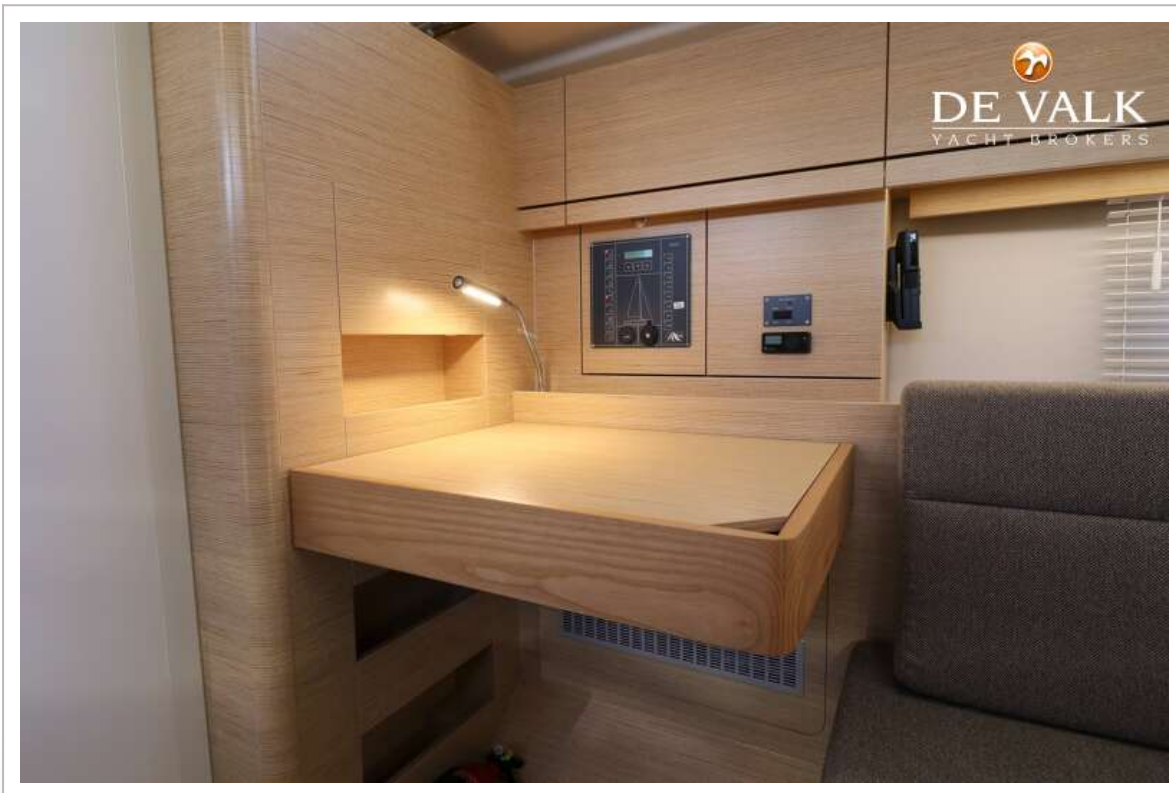


HANSE 388





HANSE 388







HANSE 388







