



DE
VALK
R.V.S.

DANISH FLOWER 35



DE VALK
YACHT BROKERS

KOMMENTARE DES MAKLERS

The Danish Flower 35 named "Jaro" is a neat and well-maintained motorsailor, built with an eye for quality and comfort. Thanks to the reliable Perkins diesel engine and the bow thruster, which was newly installed in 2020, the ship is particularly easy to maneuver, even in tight harbors. On board you will find a spacious saloon with a separate dinette, which makes for a pleasant and functional living space. The Kabola central heating makes staying on board extra comfortable, even on colder days. Ideal for longer trips or relaxing stays on board, all year round.

Jochem Heijermans

TECHNISCHE DATEN

Maße	11.70 x 3.60 x 1.60 (m)	Werft	Bloemsma
Baujahr	1988	Kabinen	
Material	Stahl	Kojen	
Motor(en)	1 x Perkins 4236 diesel	PS/kW	83.00 (PS), 61.09 (kW)
Verkaufspreis	€ 97.500 (MwSt. Bezahlt)	Liegeplatz	elsewhere / nicht im Verkaufsbüro

KONTAKT

Verkaufsbüro	De Valk Belgium	Telefon	+3258680218
Adresse	1401 PT Nieuwpoort Belgium	E-Mail	belgium@devalk.nl

HAFTUNGSAUSSCHLUSS

Diese Angaben erfolgen nach bestem Wissen, können jedoch nicht garantiert werden.



ALLGEMEIN

Modell	DANISH FLOWER 35
Typ	Motorsegler
Rumpflänge (m)	11,70
Breite (m)	3,60
Tiefgang (m)	1,60
Stehhöhe (m)	2,00
Baujahr	1988
Werft	Bloemsma
Land	Niederlande
Ballast (Ton)	3,5
Rumpfmateriale	Stahl
Rumpffarbe	Schwarz
Rumpfform	Multi Knikspant
Art Kiel	Langkieler
Material Aufbauten	Stahl
Stossliste	Stahl
Deckmaterial	Stahl
Deck Finish	Antirutsch Farbe
Deck Finish Aufbauten	Antirutsch Farbe
Pflicht Bedeckung	Antirutsch Farbe
Antifouling (Jahr)	2022
Fenster Einfassung	Aluminium
Fenster Material	Sicherheitsglas 12mm
Decks Luke	ja
Bullauge	Stahl
Treibstofftank (Liter)	200
Füllstandsanzeige (Treibstofftank)	ja
Treibstoff Tagestank (Liter)	80
Füllstandsanzeige (Tagestank)	ja
Trinkwassertank (Liter)	Stahl 400



Füllstandsanzeige (Trinkwasser)	ja
Fäkaelien Tank (Liter)	ja
Fäkaelien Tankablauf	Pumpe
Radsteuerung	hydraulik
Innerhalb Steuerung	ja
Aussen Steuerung	ja
Not-Pinne	ja

UNTERKUNFT

Innen	Eichen
Fussboden	Teak und Holly
Offenen Cockpit	ja
Salon	ja
Standhöhe Salon (m)	1,95
Heizung	wasserheizung Kabola
Dinette	ja
Dinette zum umbauen	ja
Tür zum Cockpit	ja
Kombüse	ja
Arbeitsfläche	Holz
Spülbecken	Edelstahl
Herd	Gas Eno (2009)
Ofen	Eno (2009)
Warmwasser System	Geysir auf Gas
Wasserdruck System	elektrisch
Eignerkabine	Doppelbett
Kleiderschrank	hängend/Schublad/Regale
Badezimmer	en suite
Toilet	en suite
Toilette System	handbetrieb
Handwaschbecken	im Badezimmer



MASCHINEN

Motoranzahl	1
Marke	Perkins
Typ	4236
PS	83
kW	61.09
Kraftstoffart	Diesel
Installiert im Jahr	1988
Kühlungssystem Motor	indirekte Wärmetauscher
Antrieb	Schraubenwelle
Motor bedienung	Seilzug Kabel
Gewende getriebe	hydraulic
Bugschraube	elektrisch Vetus (2020)
Exhaust	wassergekühlt
Propeller Typ	fest
Propellerwelle schmierung	Fett
Hand Bilgenpumpe	ja
Elektrische Bilgenpumpe	ja
Elektrische Anlage	12V/220V
Batterien	3x
Batterie Monitor	ja
Batterie Ladegerat	12V/60Ah
Umwandler	Mastervolt 1200W
Wind generator	ja
Solar panele	4x
Landstrom	mit Kabel

NAVIGATION

Kompass	ja
Multi Control Display	Raymarine (2020)
Tiefenanziege	Seafarer 501



Logge	Raymarine (2020)
UKW	Sailtron RT80 + ICOM ic-m 21
Autopilot	Robertson
Ruderwinkel Anzeige	VDO
GPS	GPS Shipmate RS 5700 + Garmin 72
Radar/Plotter	Raytheon RL80C
Navigation Beleuchtung	ja

AUSRÜSTUNG

Feste Fenster	ja
Bimini	ja
Cockpit Polster	ja
Cockpit Tisch	ja
Anker	ja
Ankerkette	40m
Ankerwinde	elektrisch (2020)
Gangspill	ja
See Reling	Draht/Seil
Zupackenschiene (aufbauten)	Edelstahl
Seiten-Einstieg Seereling	2x
Heckkorb	ja
Bugkorb	ja
Scheibenwischer	ja
Fenderkissen	ja
Festmacher	ja
Radio	ja
Lautsprecher im Salon	ja

RIGG

Rig	Ketsch-Kutter
Stehendes Gut	Drahtseil

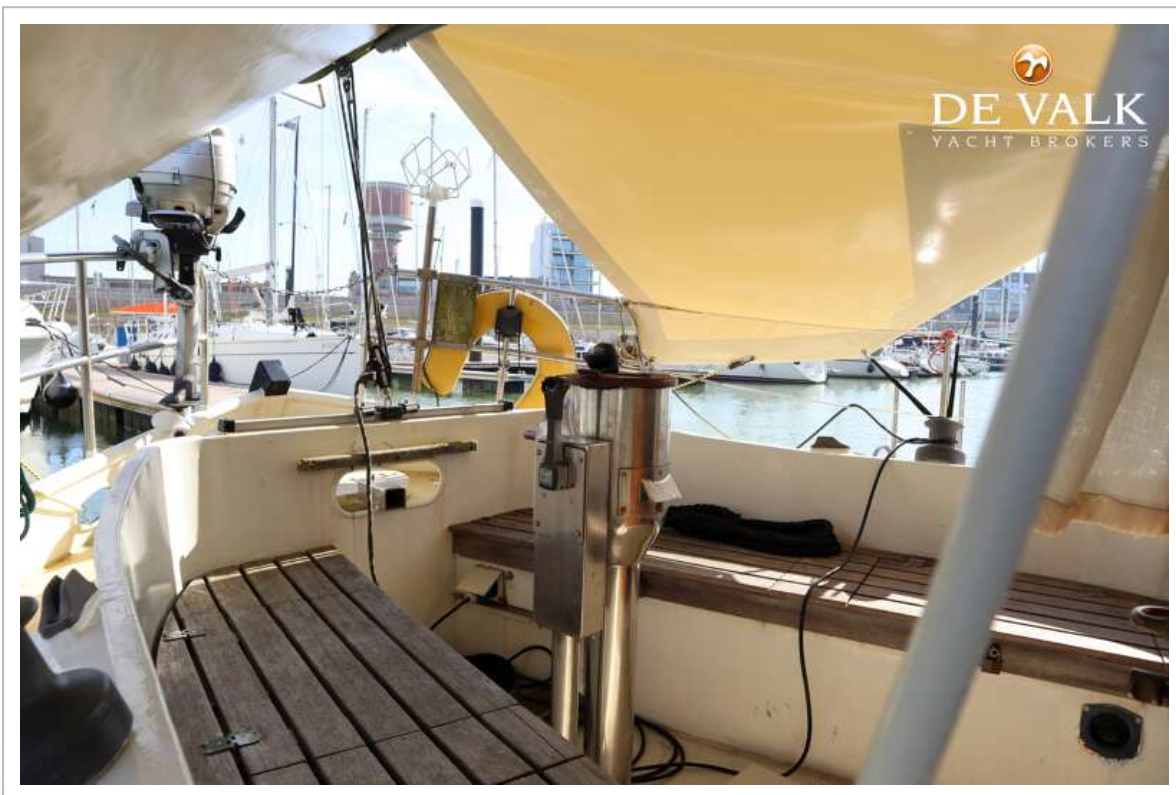


Material Mast	Aluminium
Salings	2x
Großsegel	Wittevrongel (2010)
Großsegel-Persenning	ja
Genua	Wittevrongel (2010)
Spi	ja
Selbstwende Anlage	ja
Primare Schot Winschen	ja
Genua Schotwischen	ja

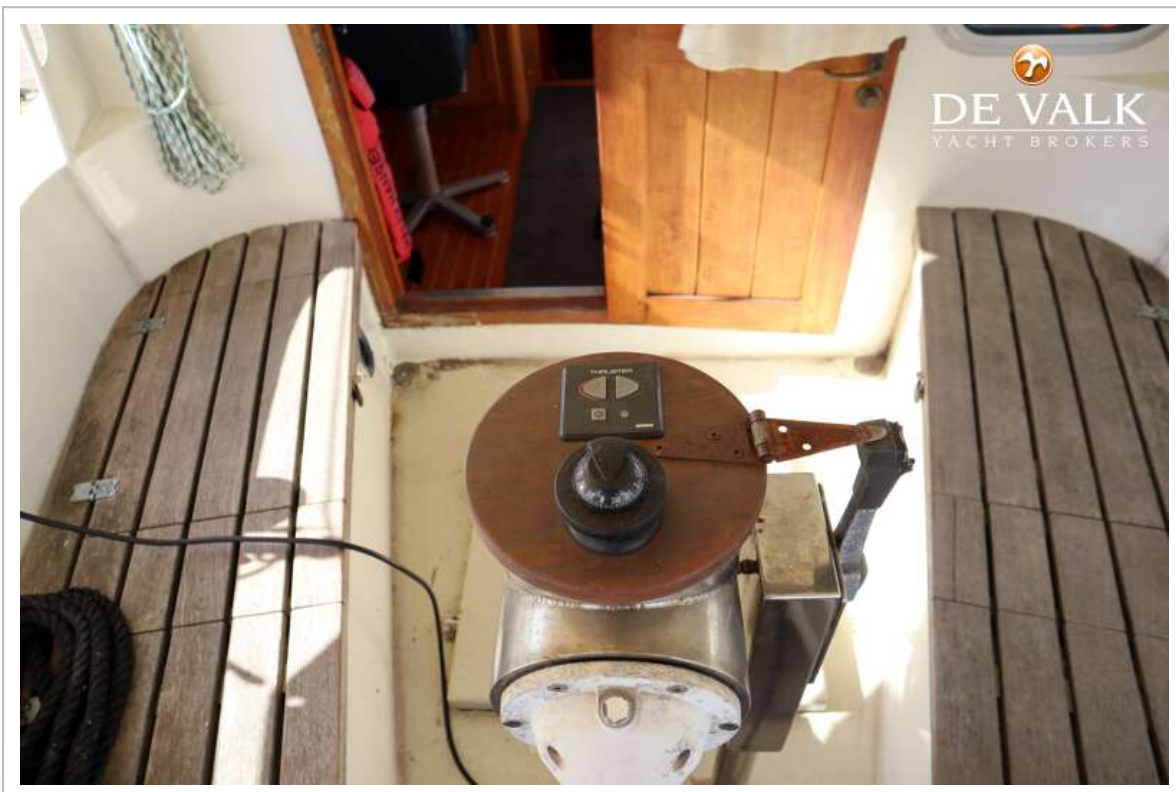
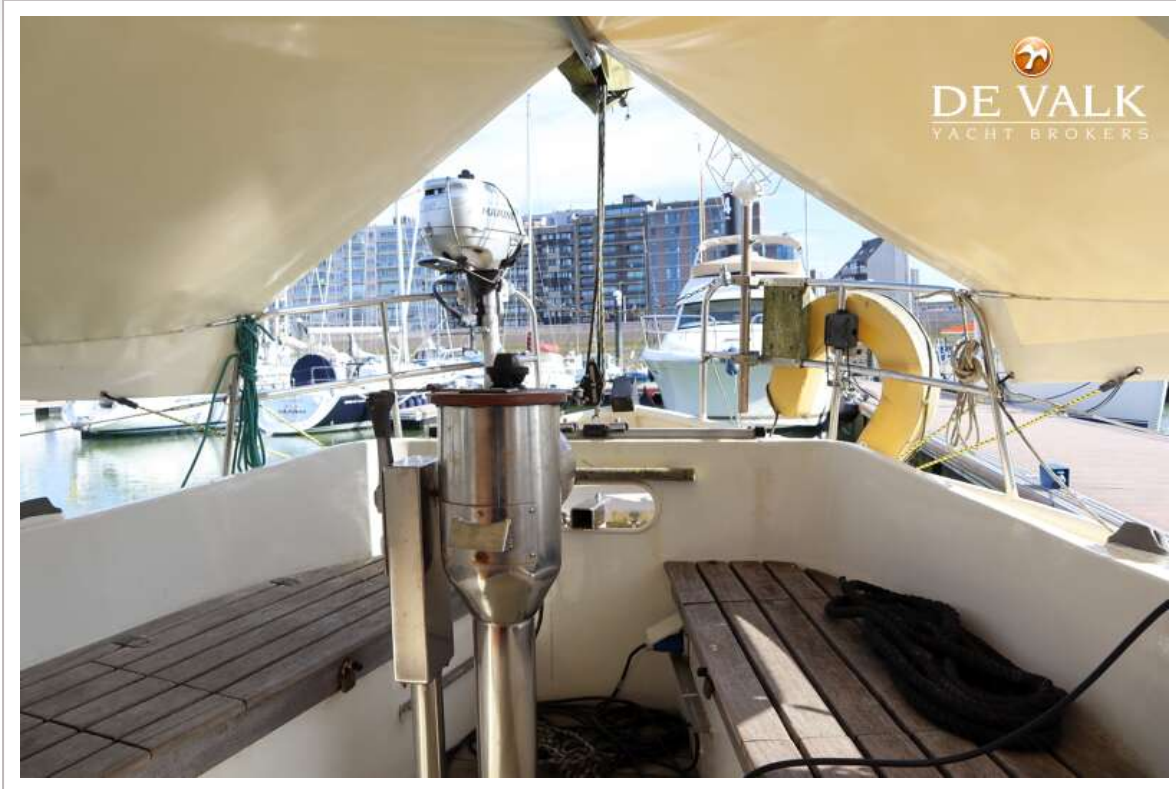




DANISH FLOWER 35



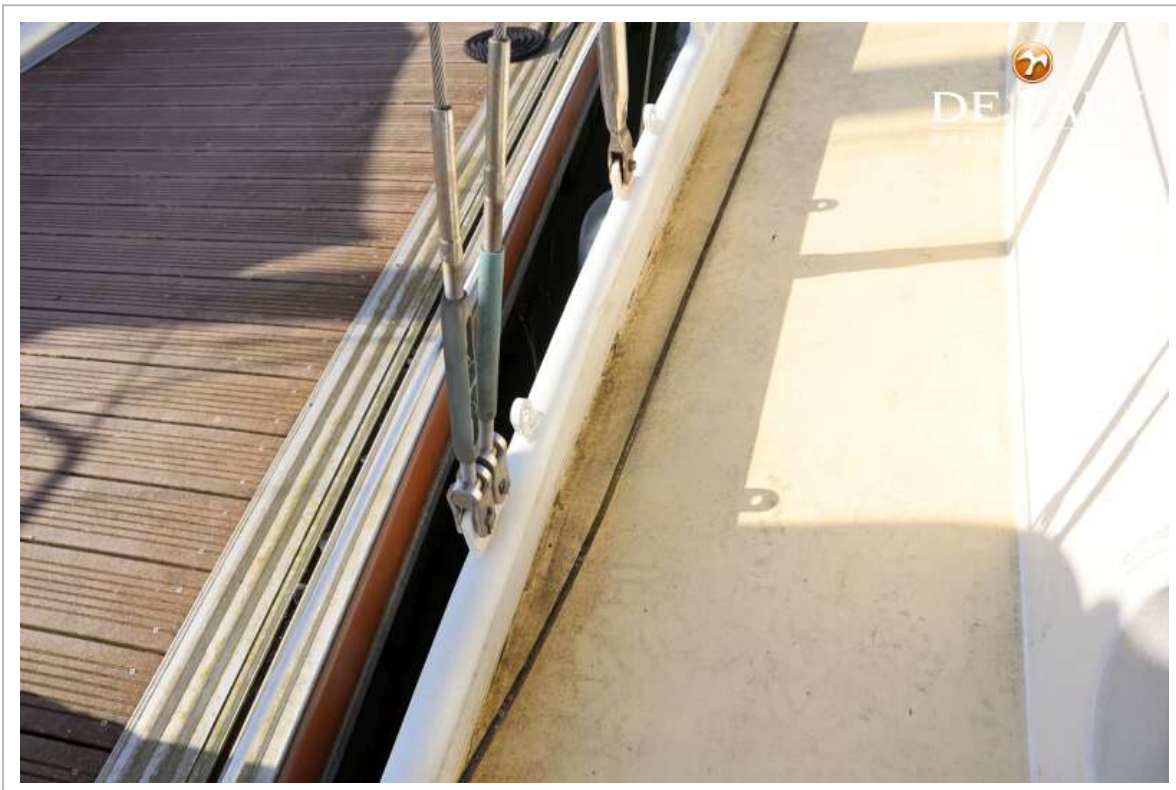
DANISH FLOWER 35



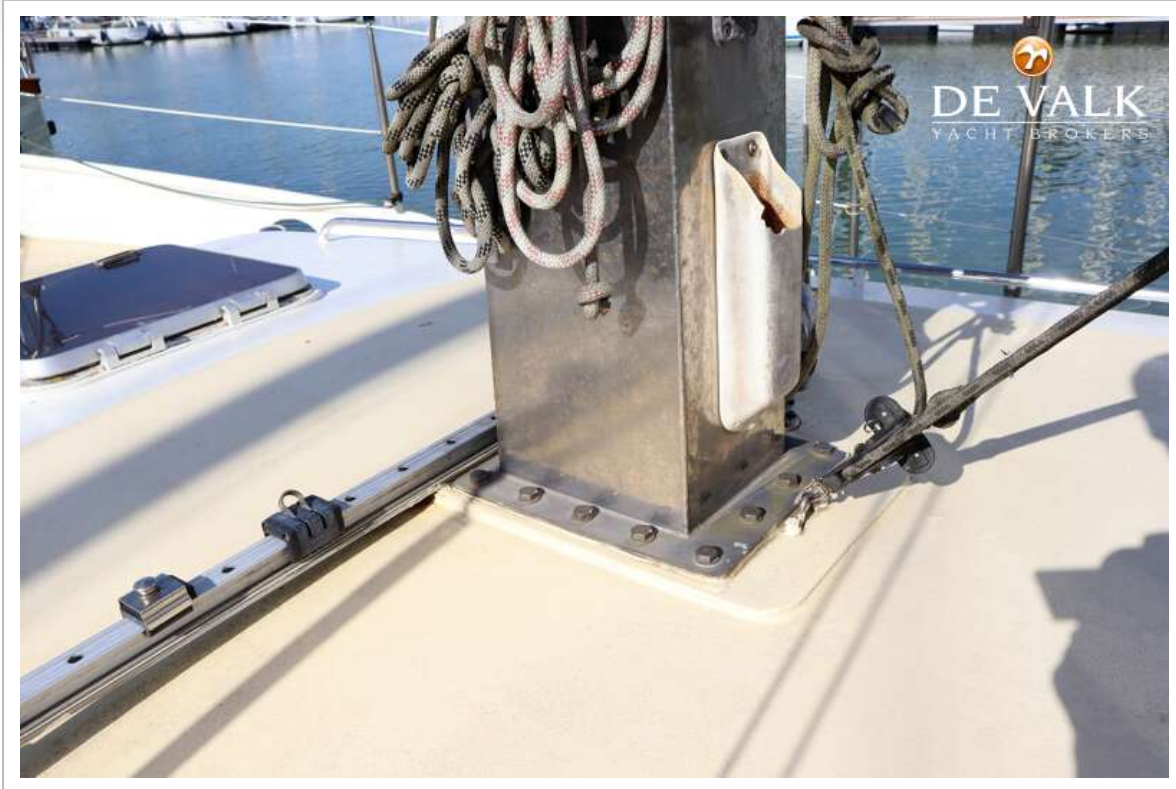
DANISH FLOWER 35



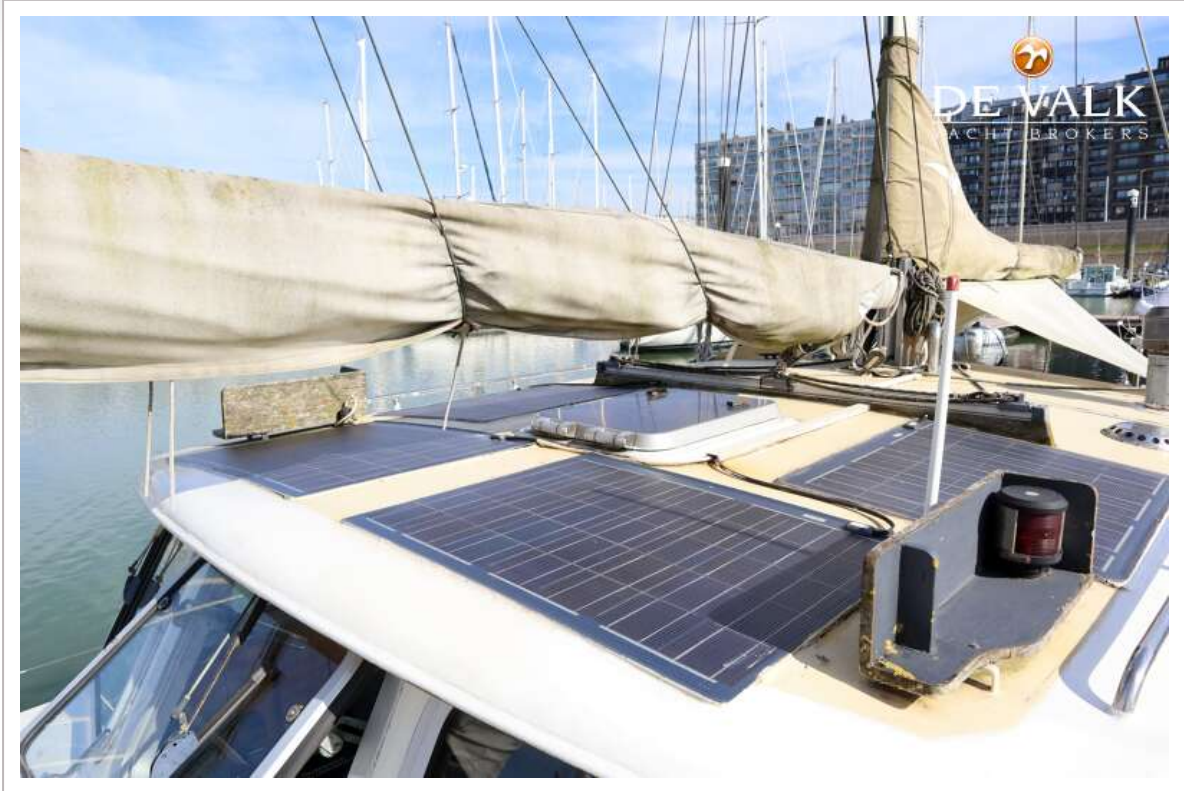
DANISH FLOWER 35



DANISH FLOWER 35



DANISH FLOWER 35



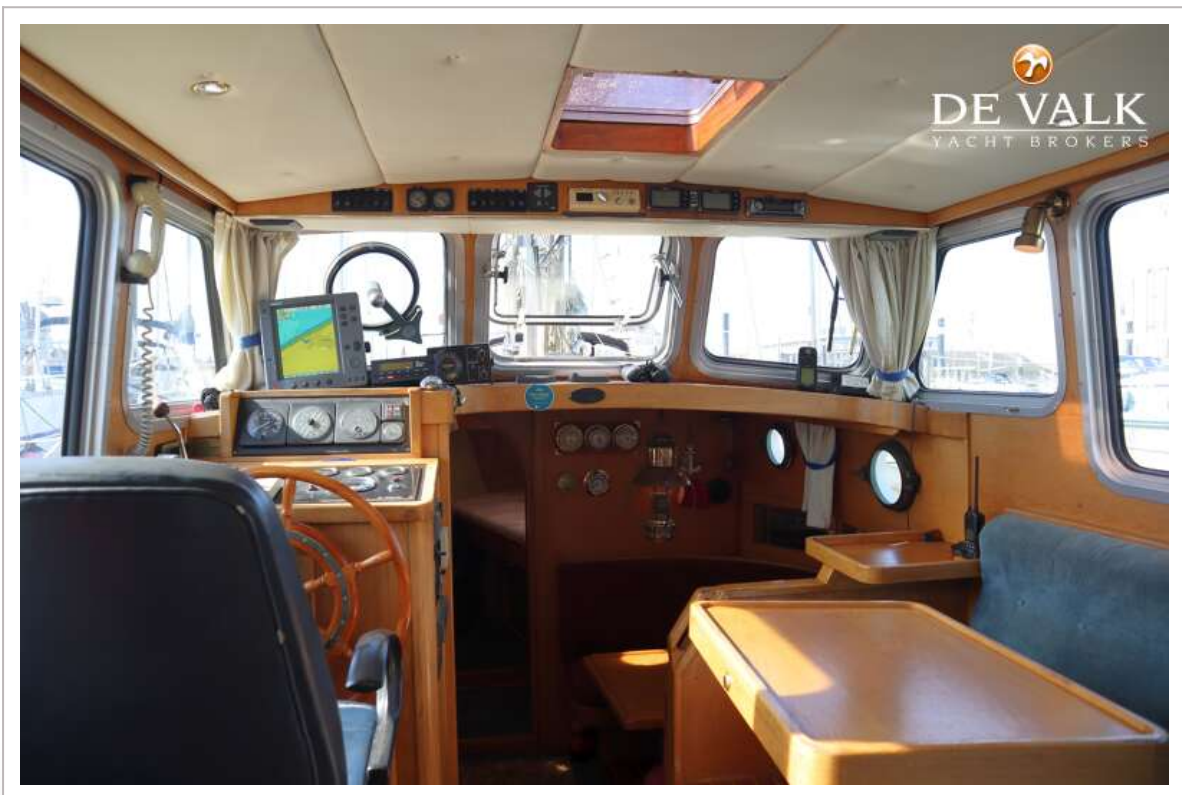
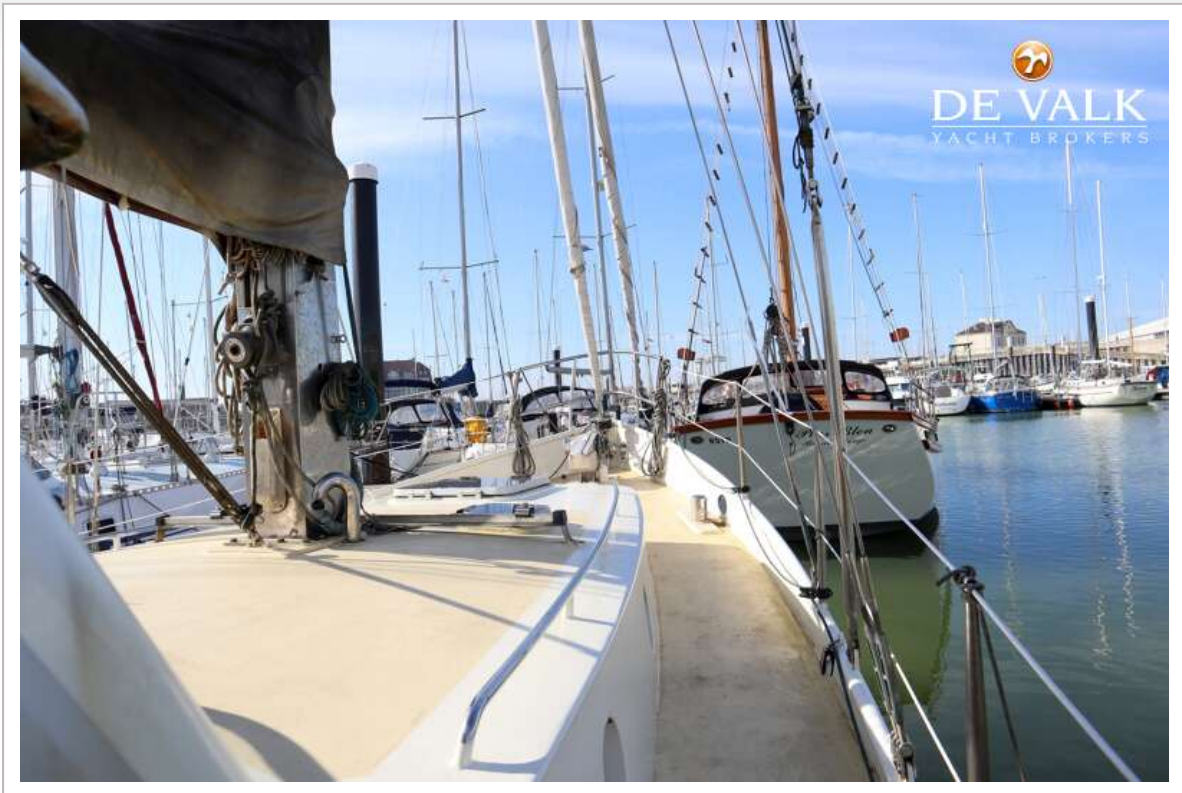
DANISH FLOWER 35



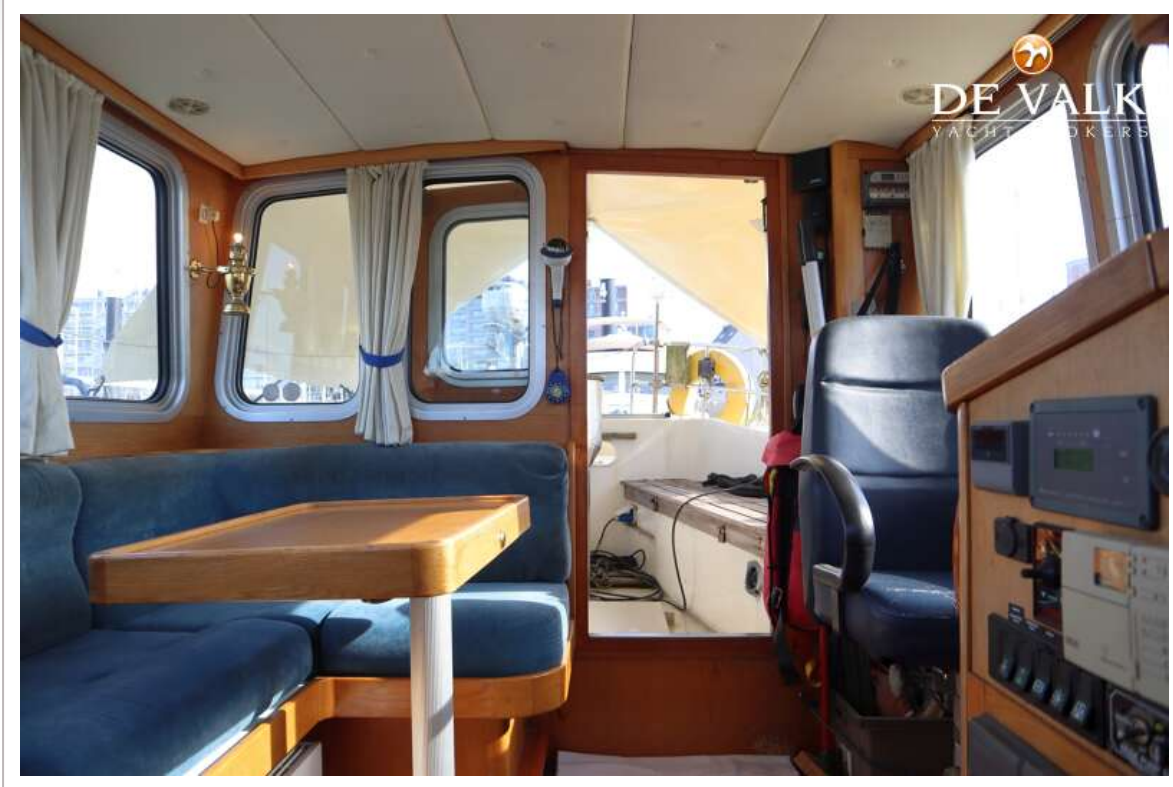
DANISH FLOWER 35



DANISH FLOWER 35



DANISH FLOWER 35



DANISH FLOWER 35



DANISH FLOWER 35



DANISH FLOWER 35



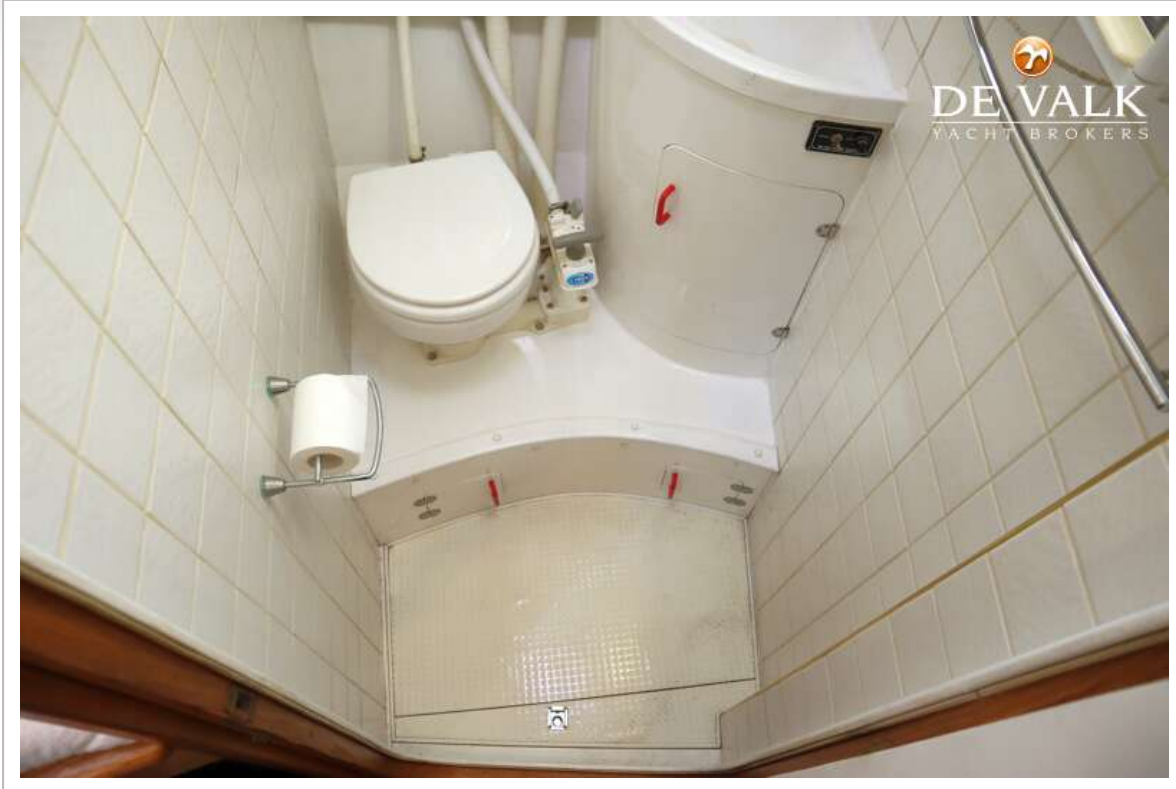
DANISH FLOWER 35



DANISH FLOWER 35



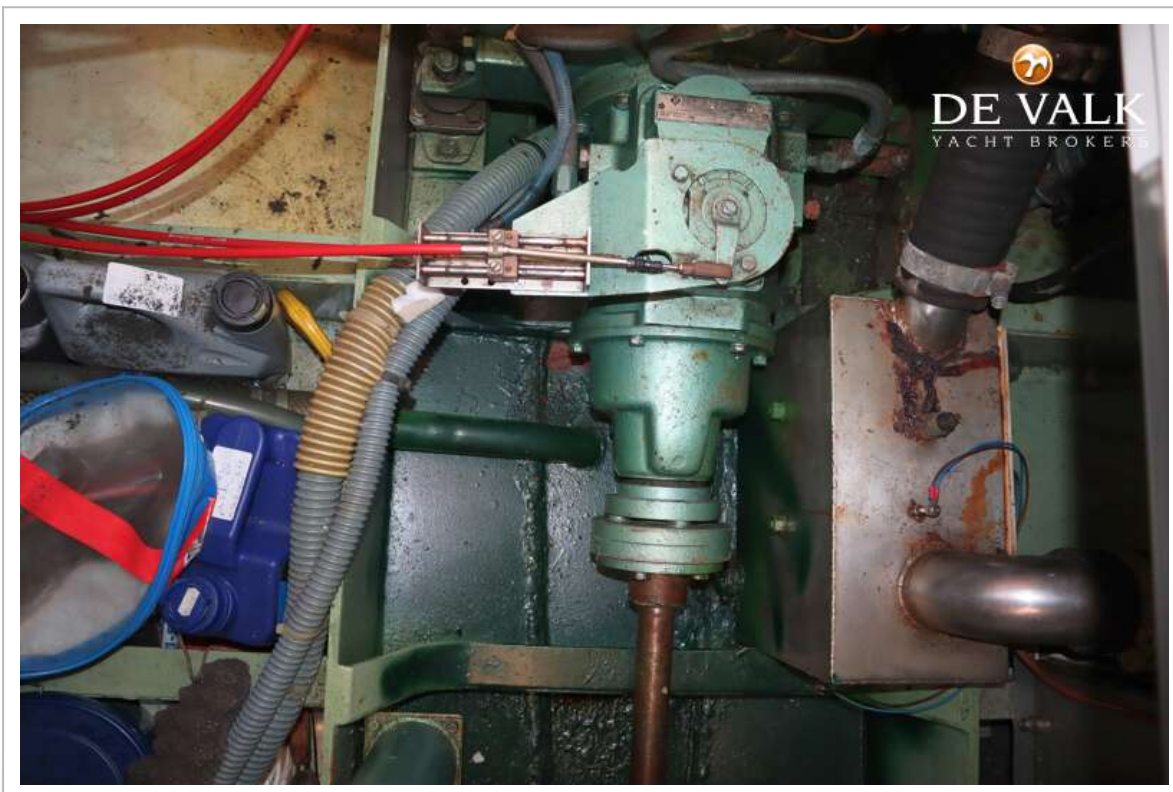
DANISH FLOWER 35



DANISH FLOWER 35



DANISH FLOWER 35



DANISH FLOWER 35

