



BENETEAU OCEANIS 42 CC



## KOMMENTARE DES MAKLERS

The 2002 Beneteau Oceanis 42CC "Fleur de Sel" is a stylish and comfortable sailing yacht with a center cockpit design. This well-maintained ship is equipped with brand new Raymarine equipment from 2024, which ensures modern navigation and extra ease of use. The interior offers a spacious and warm atmosphere, ideal for long trips or comfortable living on board. The powerful engine and well-designed sail make her both reliable and enjoyable to use. Thanks to her good condition, she is immediately ready for new adventures on the water. To be viewed by appointment.

*Jochem Heijermans*

## TECHNISCHE DATEN

<b>Maße</b>	12.74 x 3.91 x 1.80 (m)	<b>Werft</b>	Bénéteau Group
<b>Baujahr</b>	2002	<b>Kabinen</b>	2
<b>Material</b>	GFK	<b>Kojen</b>	6
<b>Motor(en)</b>	1 x Volvo Penta D2-55 diesel	<b>PS/kW</b>	55.00 (PS), 40.48 (kW)
<b>Verkaufspreis</b>	€ 117.500 (MwSt. Bezahlt)	<b>Liegeplatz</b>	elsewhere / nicht im Verkaufsbüro

## KONTAKT

<b>Verkaufsbüro</b>	De Valk Belgium	<b>Telefon</b>	+3258680218
<b>Adresse</b>	1401 PT Nieuwpoort Belgium	<b>E-Mail</b>	belgium@devalk.nl

## HAFTUNGSAUSSCHLUSS

Diese Angaben erfolgen nach bestem Wissen, können jedoch nicht garantiert werden.



## ALLGEMEIN

<b>Modell</b>	BENETEAU OCEANIS 42 CC
<b>Typ</b>	Segelyacht
<b>Rumpflänge (m)</b>	12,74
<b>Wasserlinienlänge (m)</b>	11,07
<b>Breite (m)</b>	3,91
<b>Tiefgang (m)</b>	1,80
<b>Durchfahrtshöhe (m)</b>	16,15
<b>Baujahr</b>	2002
<b>Lancierung</b>	2003
<b>Werft</b>	Bénéteau Group
<b>Land</b>	Frankreich
<b>Entwerfer</b>	Groupe FINOT Design
<b>Gewicht (t)</b>	8,96
<b>Ballast (Ton)</b>	2,5
<b>Brutto tonnage</b>	17,05
<b>Rumpfmateriale</b>	GFK
<b>Rumpffarbe</b>	Weiß
<b>Rumpfform</b>	Rundspant
<b>Art Kiel</b>	Flossen Kiel
<b>Material Aufbauten</b>	GFK
<b>Stossliste</b>	Edelstahl
<b>Deckmaterial</b>	GFK
<b>Deck Finish</b>	Teak
<b>Deck Finish Aufbauten</b>	Antirutsch Belag
<b>Pflicht Bedeckung</b>	Teak
<b>Antifouling (Jahr)</b>	2024
<b>Dorado Belufter</b>	At aft cabin
<b>Fenster Einfassung</b>	Aluminium
<b>Fenster Material</b>	Perspex
<b>Decks Luke</b>	ja



<b>Bullauge</b>	Aluminium
<b>Treibstofftank (Liter)</b>	Kunststoff 254
<b>Füllstandsanzeige (Treibstofftank)</b>	ja
<b>Trinkwassertank (Liter)</b>	Kunststoff 580l in 2 tanks
<b>Füllstandsanzeige (Trinkwasser)</b>	Gauge
<b>Fäkaelien Tank (Liter)</b>	Kunststoff 2 x 70
<b>Fäkaelien Tankablauf</b>	Deck Verbindung + Pumpe
<b>Radsteuerung</b>	hydraulik
<b>Not-Pinne</b>	ja

## UNTERKUNFT

<b>Kabinen</b>	2
<b>Kojen</b>	6
<b>Einteilung</b>	2 cabin version
<b>Fussboden</b>	Holz
<b>Achterdeck</b>	ja
<b>Salon</b>	ja
<b>Standhöhe Salon (m)</b>	1,90
<b>Heizung</b>	Diesel Heißluft
<b>Kartentisch</b>	ja
<b>Achterkabine</b>	ja
<b>Umbaubar Koje</b>	In saloon
<b>Kombüse</b>	Long shape
<b>Arbeitsfläche</b>	Corian
<b>Spülbecken</b>	Edelstahl Double
<b>Herd</b>	Gas Eno - 2 burner
<b>Ofen</b>	Eno
<b>Mikrowelle</b>	ja
<b>Kuhlschrank</b>	Frigomat
<b>Gefrier Truhe</b>	Compartment
<b>Warmwasser System</b>	220V + Motor



<b>Wasserdruck System</b>	elektrisch
<b>Hand und/oder Fusspumpe</b>	Fresh & sea water
<b>Eignerkabine</b>	Französisch Bett Aft
<b>Länge Bett (m)</b>	1,90 x 1,60
<b>Kleiderschrank</b>	Regale und hängend
<b>Badezimmer</b>	en suite
<b>Toilet</b>	en suite
<b>Toilette System</b>	elektrisch
<b>Handwaschbecken</b>	im Badezimmer
<b>Dusche</b>	en suite
<b>Gästekabine 1</b>	Doppelbett Forward
<b>Länge Bett (m)</b>	1,80
<b>Kleiderschrank</b>	Regale und hängend
<b>Badezimmer</b>	en suite
<b>Toilette</b>	en suite
<b>Toilette System</b>	handbetrieb
<b>Handwaschbecken</b>	im Badezimmer
<b>Dusche</b>	en suite

## MASCHINEN

<b>Motoranzahl</b>	1
<b>Marke</b>	Volvo Penta
<b>Typ</b>	D2-55
<b>PS</b>	55
<b>kW</b>	40.48
<b>Kraftstoffart</b>	Diesel
<b>Installiert im Jahr</b>	2002
<b>Kühlungssystem Motor</b>	indirekte Wärmetauscher
<b>Antrieb</b>	Schraubenwelle
<b>Motor bedienung</b>	Seilzug Kabel
<b>Gewende getriebe</b>	hydraulic



<b>Bugschraube</b>	elektrisch
<b>Exhaust</b>	wassergekühlt
<b>Propeller Typ</b>	fest Bronze
<b>Propellerblätter</b>	3
<b>Material Propellerwelle</b>	Edelstahl
<b>Propellerwelle schmierung</b>	Wasser
<b>Hand Bilgenpumpe</b>	1 x Henderson
<b>Elektrische Bilgenpumpe</b>	2 x Jabsco
<b>Bilge Alarm</b>	(2 switches)
<b>Generator</b>	ja
<b>Starterbatterie</b>	1 x 12V / 100Ah (2024)
<b>Versorgungsbatterie</b>	3x (2024)
<b>Batterie Ladegerät</b>	ja
<b>Solar panele</b>	2x

## NAVIGATION

<b>Kompass</b>	Plastimo
<b>Elektrisches Kompass</b>	On autopilot (2024)
<b>Multi Control Display</b>	Raymarine I50 (2024)
<b>Tiefenanziege/Logge</b>	Raymarine I50 (2024)
<b>Windlupe anzeige</b>	Raymarine i60 (2024)
<b>UKW</b>	Raymarine RAY53 (2024)
<b>Autopilot</b>	Raymarine Evolution EV-400 (2024)
<b>Ruderwinkel Anzeige</b>	On autopilot
<b>Radar/GPS/Plotter</b>	2x Raymarine Aixom 9" / Radar: Quantum 18"
<b>AIS Transponder</b>	Raymarine AIS700 Class B (2024)
<b>Navigation Beleuchtung</b>	ja

## AUSRÜSTUNG

<b>Spritzverdek</b>	ja
<b>Cockpit Polster</b>	ja



Cockpit Tisch	ja
Badeplattform	ja
Badeleiter	Edelstahl
Heckdusche	Hot & cold
Anker	2x
Ankerwinde	Lofrans Tigres 1500W
See Reling	Edelstahl
Zupackenschiene (aufbauten)	Edelstahl
Heckkorb	ja
Bugkorb	ja
Fenderkissen	ja
Festmacher	ja
Radio-CD Spieler	ja
Lautsprecher im Pflicht	ja
Lautsprecher im Salon	ja

## RIGG

Rig	Sloop
Stehendes Gut	Drahtseil Original (inspected)
Marke Mast	Z-Spar
Material Mast	Aluminium
Salings	ja
Durchelatted großsegel	ja
Genua	ja
Rollreffanlage	Profurl
Gennaker	ja
Reff Vorrichtung	Reffleinen
Baumniederhohler	mechanisch Z-Spar
Primare Schot Winschen	1 x Harken 40" ST 2 speed
Sekundaire Schot Winschen	2 x Harken 40" ST 2 speed
Genua Schotwischen	2 x Harken 53" ST 2 speed



**Fall Winschen**

1 x Harken 16" ST 1 SP (on mast)

**Multifunktional Winschen**

Fall/Schot winschen 1 x Harken 40" ST 2 speed - electric

**Spi-Baum**

Aluminium





# BENETEAU OCEANIS 42 CC





# BENETEAU OCEANIS 42 CC



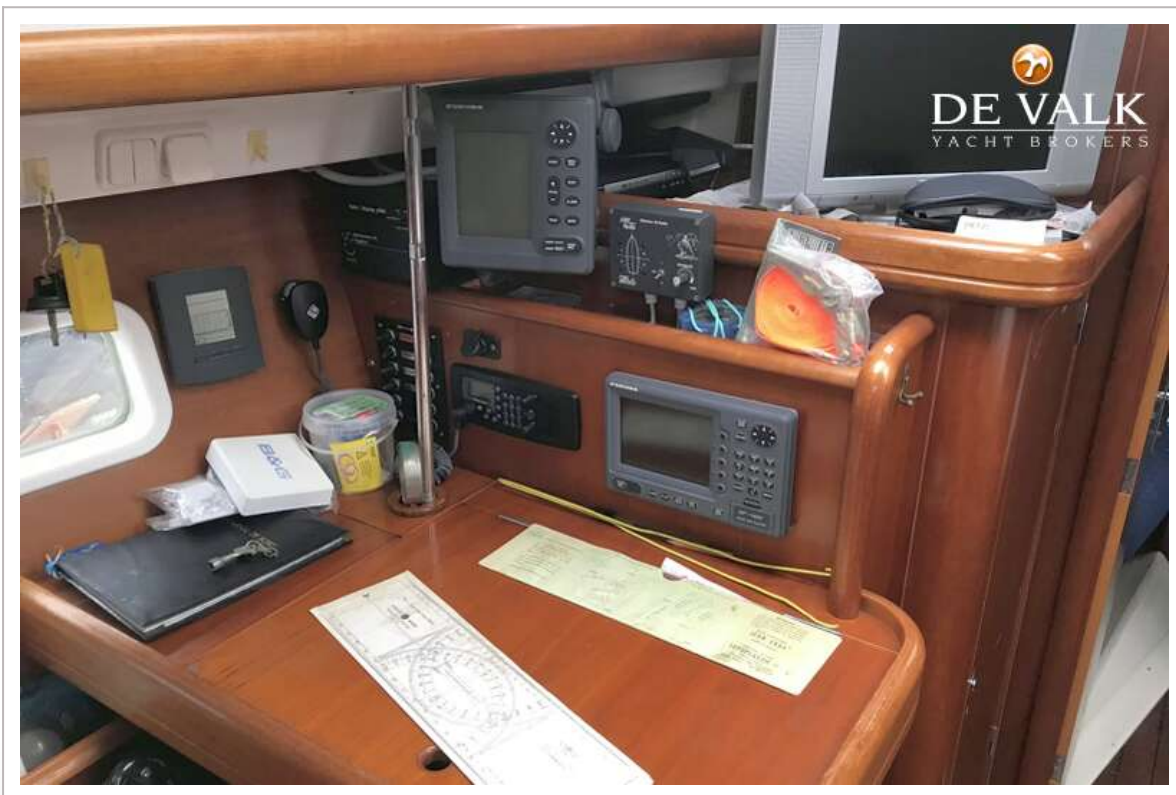
# BENETEAU OCEANIS 42 CC

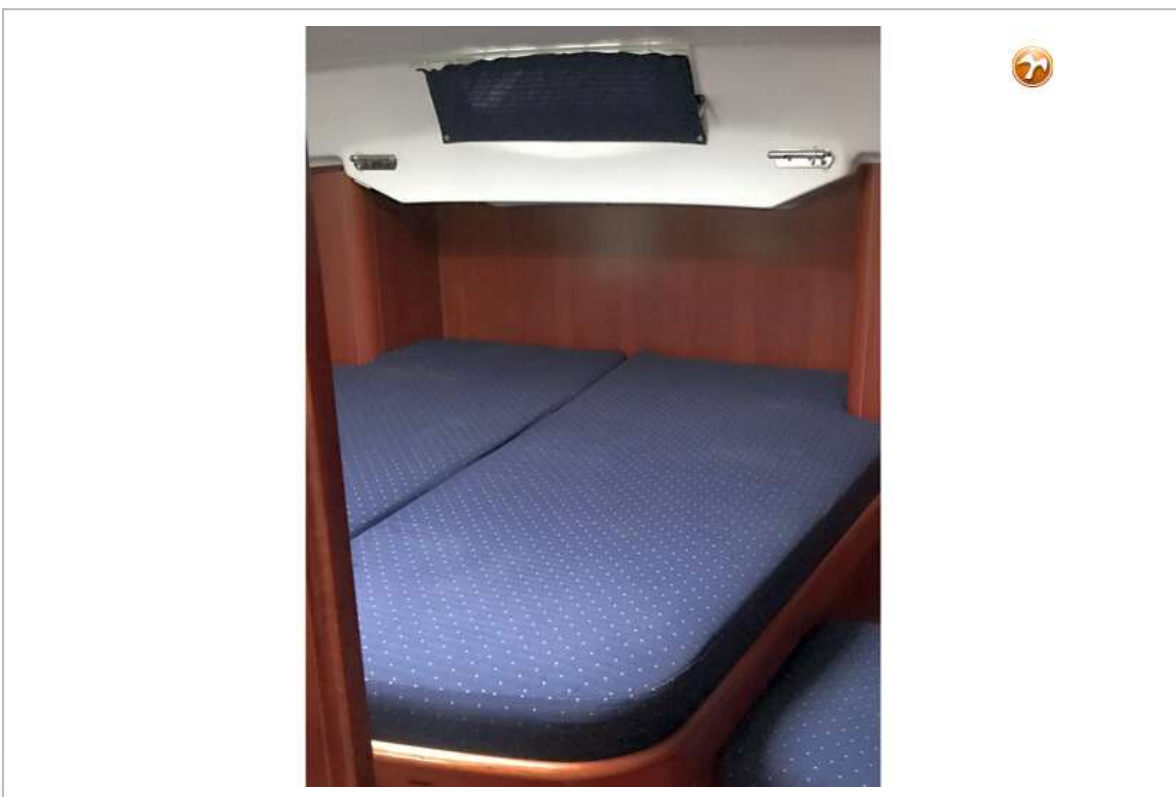
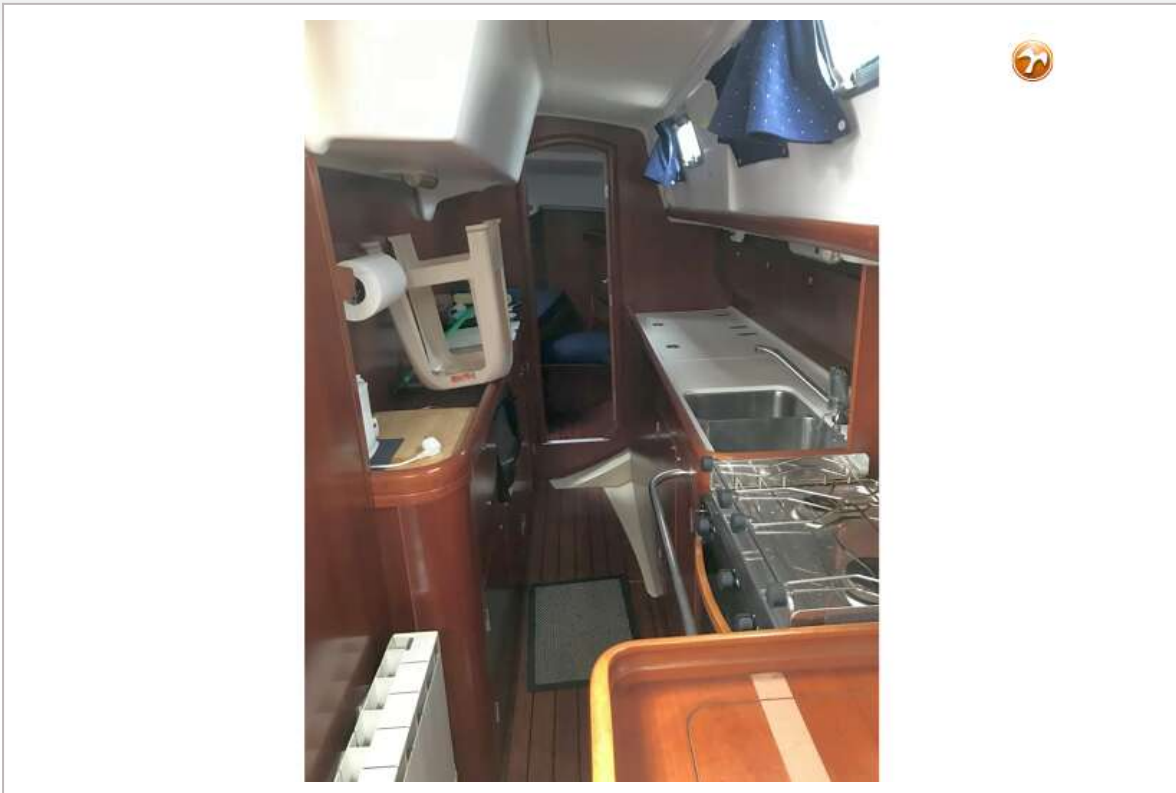


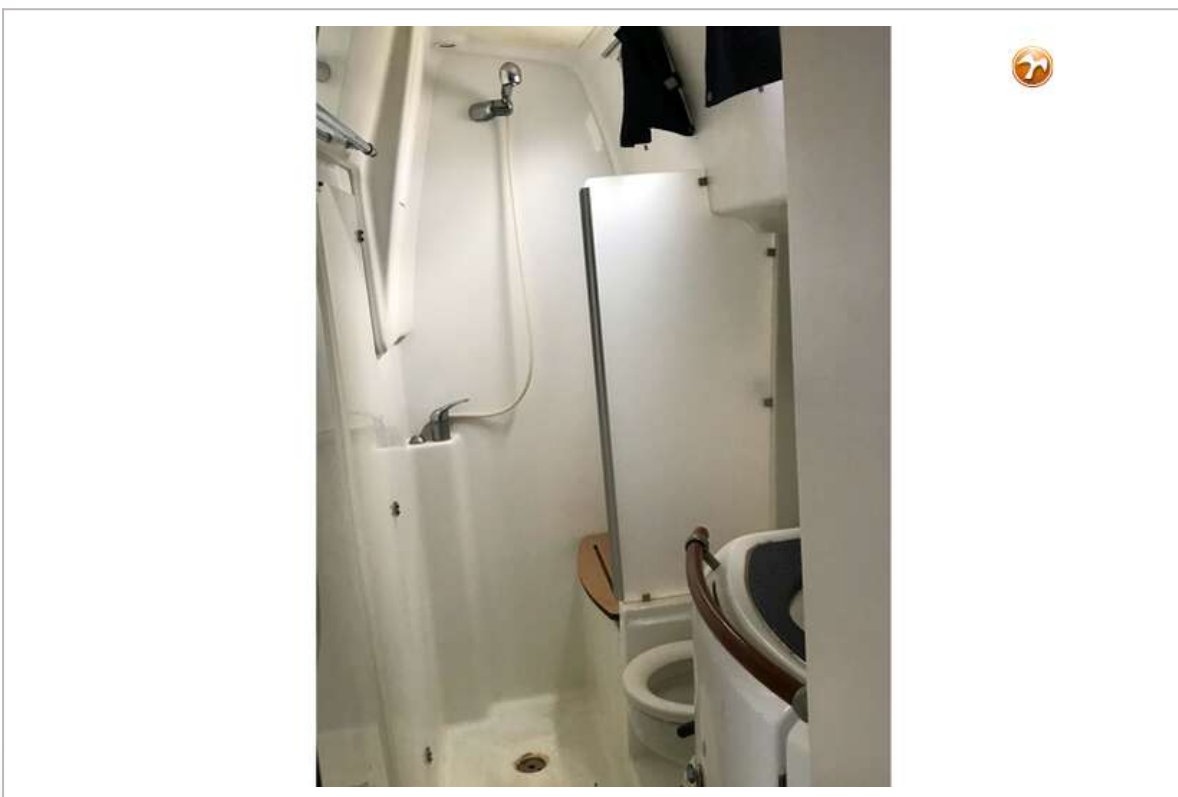
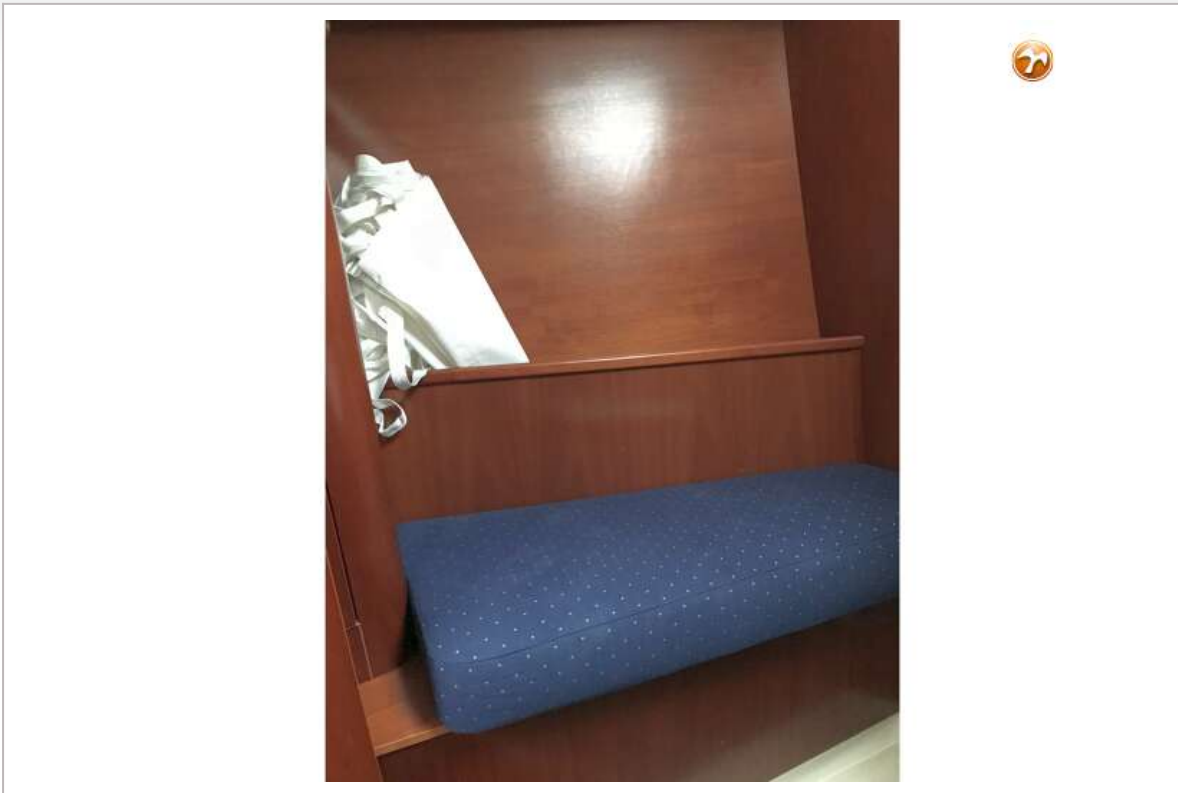
# BENETEAU OCEANIS 42 CC



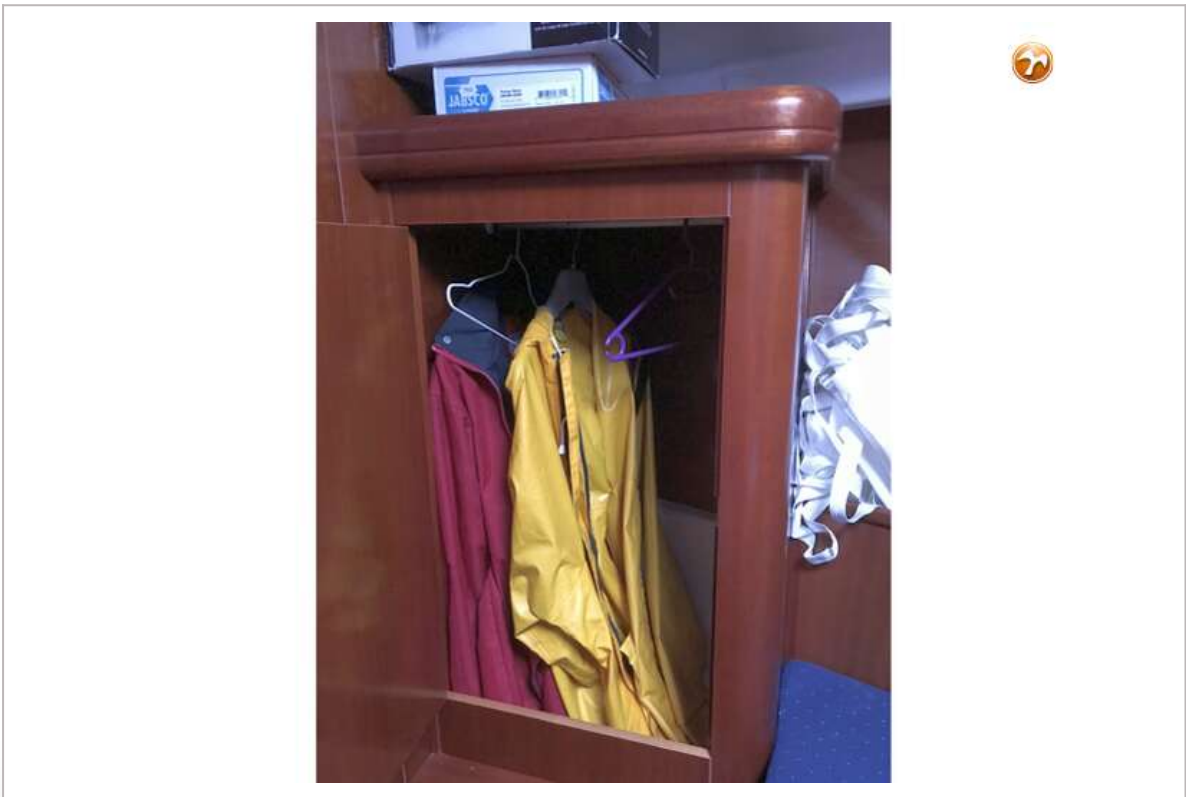
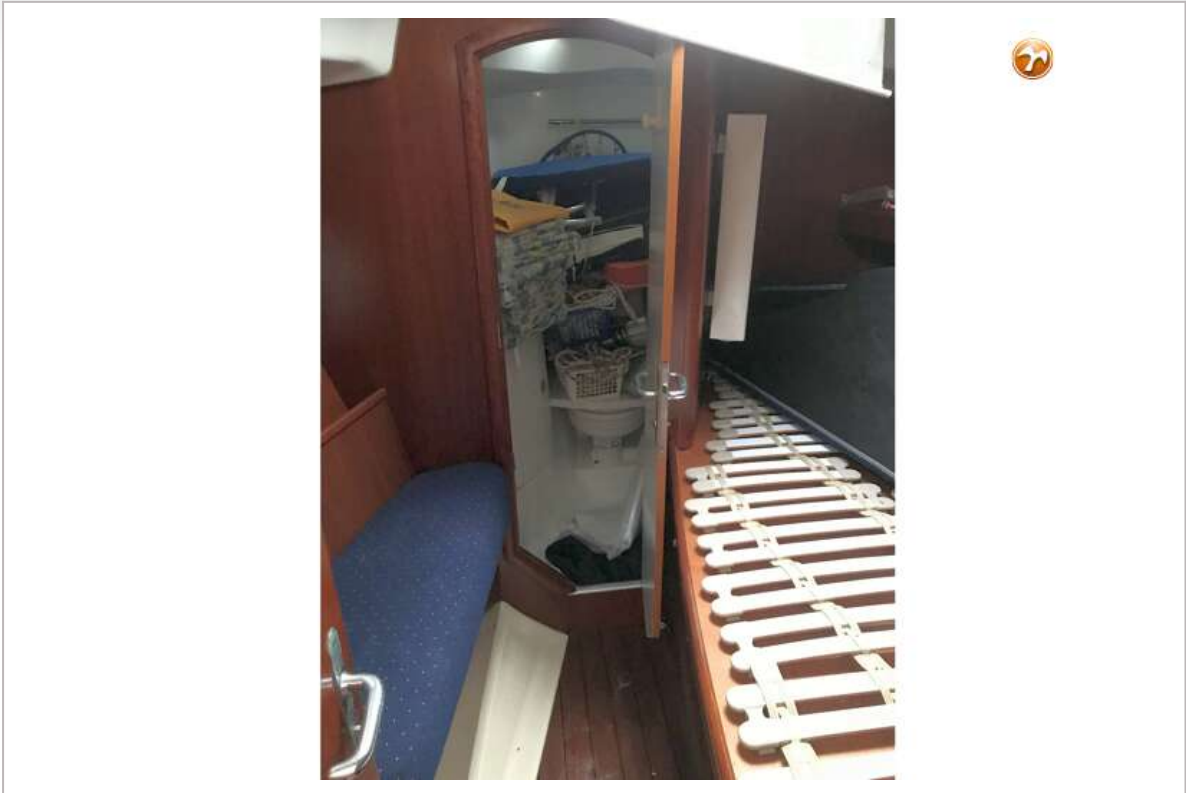
# BENETEAU OCEANIS 42 CC













# BENETEAU OCEANIS 42 CC

