



DE VALK
YACHT BROKERS



VAN DER HEIJDEN EXCLUSIVE DELUXE 1600



DE VALK
YACHT BROKERS

VAN DER HEIJDEN EXCLUSIVE DELUXE 1600

KOMMENTARE DES MAKLERS

Sleek, stylish, and exceptionally comfortable, this Van der Heijden 1600 Exclusive Deluxe is now available in our sales marina in Loosdrecht. With its modern design, spacious and luxurious interior, and powerful performance, this yacht is perfect for both relaxing day trips and extended stays on board. Visit us and experience the quality and class of this top-tier Dutch yacht for yourself.

Mark Hesselmans

TECHNISCHE DATEN

Maße	15.92 x 4.80 x 0.90 (m)	Werft	Van der Heijden Yachts
Baujahr	2021	Kabinen	2
Material	Aluminium	Kojen	4
Motor(en)	2 x FPT N67 diesel	PS/kW	2 x 550.00 (PS), 404.80 (kW)
Verkaufspreis	€ 1.190.000 (MwSt. Nicht bezahlt)	Liegeplatz	beim Verkaufsbüro

KONTAKT

Verkaufsbüro	De Valk Loosdrecht	Telefon	+31 35 582 90 30
Adresse	't Breukeleveense Meentje 6 1231 LM Loosdrecht / Wijdmeren The Netherlands	E-Mail	loosdrecht@devalk.nl

HAFTUNGSAUSSCHLUSS

Diese Angaben erfolgen nach bestem Wissen, können jedoch nicht garantiert werden.



VAN DER HEIJDEN EXCLUSIVE DELUXE 1600

ALLGEMEIN

Modell	VAN DER HEIJDEN EXCLUSIVE DELUXE 1600
Typ	Motoryacht
Rumpflänge (m)	15,92
Breite (m)	4,80
Tiefgang (m)	0,90
Durchfahrtshöhe (m)	3,80
Stehhöhe (m)	2,20
Baujahr	2021
Werft	Van der Heijden Yachts
Land	Niederlande
Gewicht (t)	21
CE Norm	A
Rumpfmateri al	Aluminium
Rumpffarbe	Braun
Rumpfform	Deep-V
Material Aufbauten	Aluminium
Stossliste	Edelstahl
Deckmaterial	Aluminium
Deck Finish	Teak
Deck Finish Aufbauten	Antirutsch Farbe
Pflicht Bedeckung	Teak
Fenster Einfassung	Edelstahl
Fenster Material	Sicherheitsglas
Decksluke	ja
Bullauge	Edelstahl 6x
Radar Träger	nicht klappbar
Treibstofftank (Liter)	Aluminium 3000
Füllstandsanzeige (Treibstofftank)	CN
Trinkwassertank (Liter)	Kunststoff 990
Füllstandsanzeige (Trinkwasser)	CN



VAN DER HEIJDEN EXCLUSIVE DELUXE 1600

Fäkaelien Tank (Liter)	Kunststoff 350
Füllstandsanzeige (Fakaelientank)	CN
Radsteuerung	hydraulik
Innerhalb Steuerung	ja

UNTERKUNFT

Kabinen	2
Kojen	4
Innen	Walnuss
Fussboden	Holzabdruck
Offenen Cockpit	ja
Achterdeck	ja
Decksalon	ja
Salon	ja
Standhöhe Salon (m)	2,20
Schiebedach	elektrisch
Heizung	Diesel Heißluft Webasto
Klima Anlage	Klima mit Ruckzyklus
Dinette	ja
Schiebetür zum Achterdeck	ja
Arbeitsfläche	Granit
Spülbecken	Edelstahl
Herd	Induktion 4 pits
Ofen	Neff
Kuhlschrank	Siemens
Gefrier Truhe	Siemens
Warmwasser System	220V + Motor
Wasserdruck System	elektrisch
Geschirrspulmaschine	Siemens
Eignerkabine	Französisch Bett
Länge Bett (m)	2,10



Kleiderschrank	Schubladen und Regale
Badezimmer	en suite
Toilet	en suite
Toilette System	elektrisch
Handwaschbecken	im Badezimmer
Dusche	en suite
Gästekabine 1	Zwei Einzelbetten
Länge Bett (m)	2,10
Kleiderschrank	Regale
Badezimmer	en suite
Toilette	en suite
Toilette System	elektrisch
Handwaschbecken	im Badezimmer
Dusche	gemeinsam
Waschmaschine/Trockner Kombi	AEG

MASCHINEN

Motoranzahl	2
Marke	FPT
Typ	N67
PS	550
kW	404.80
Kraftstoffart	Diesel
Höchstgeschwindigkeit (Kn)	26
Marschgeschwindigkeit (Kn)	20
Reichweite (nm)	1000
Motorstunden	300
Kühlungssystem Motor	indirekte Wärmetauscher
Antrieb	Schraubenwelle
Welle Dichtung	ja
Motor bedienung	elektrisch



Gewende getriebe	hydraulic
Bugschraube	elektrisch
Heckschraube	elektrisch
Exhaust	wassergekühlt
Wellen Drucklager	ja
Propeller Typ	fest
Material Propellerwelle	Edelstahl
Propellerwelle schmierung	Wasser
Elektrische Bilgenpumpe	ja
Bilge Alarm	ja
Elektrische Anlage	24V / 230V
Generator	leise Separator Cummins
Betriebsstunden Generator	151
Batterien	ja
Starterbatterie	ja
Versorgungsbatterie	ja
Generatorbatterie	ja
Ankerwindebatterie	ja
Batterie Monitor	Victron
Batterie Ladegerat/Umwandler	Victron Quattro 24V/4000
Dioden-Batterie-Koppler	ja
Landstrom	mit Kabel

NAVIGATION

Elektrisches Kompas	Simrad
Logge	ja
UKW	Simrad HS100
Autopilot	Simrad
Ruderwinkel Anzeige	ja
Radar/GPS/Plotter	Simrad NSS12 EVO 3S
AIS Transceiver	Simrad



Navigation Beleuchtung	ja
Suchscheinwerfer	ja
Weitere Info	Joystick piloting
Weitere Info	RMC remote control

AUSRÜSTUNG

Cockpit Polster	ja
Cockpit Tisch	ja
Cockpit Sessel	ja
Badeplattform	ja
Badeleiter	Edelstahl
Heck-Tur	ja
Heckdusche	ja
Anker	ja
Ankerwinde	elektrisch
See Reling	Edelstahl
Zupackenschiene (aufbauten)	Edelstahl
Seiten-Einstieg Seereling	ja
Scheibenwischer	3x
Horn	elektrisch
Fenderkissen	ja
Festmacher	ja
TV	Samsung on electric raising device
Radio	ja
Subwoofer	Rockford
Lautsprecher im Pflicht	Rockford
Lautsprecher im Salon	Rockford



VAN DER HEIJDEN EXCLUSIVE DELUXE 1600



VAN DER HEIJDEN EXCLUSIVE DELUXE 1600



VAN DER HEIJDEN EXCLUSIVE DELUXE 1600



VAN DER HEIJDEN EXCLUSIVE DELUXE 1600



VAN DER HEIJDEN EXCLUSIVE DELUXE 1600



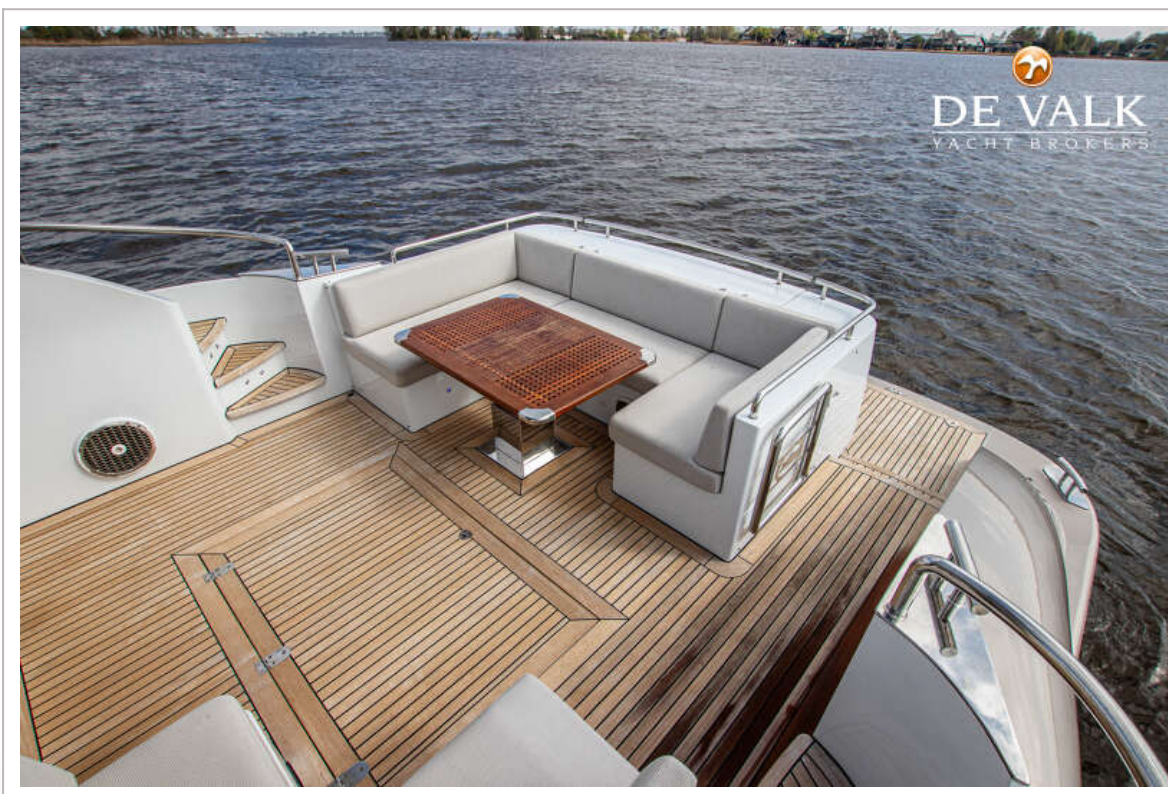
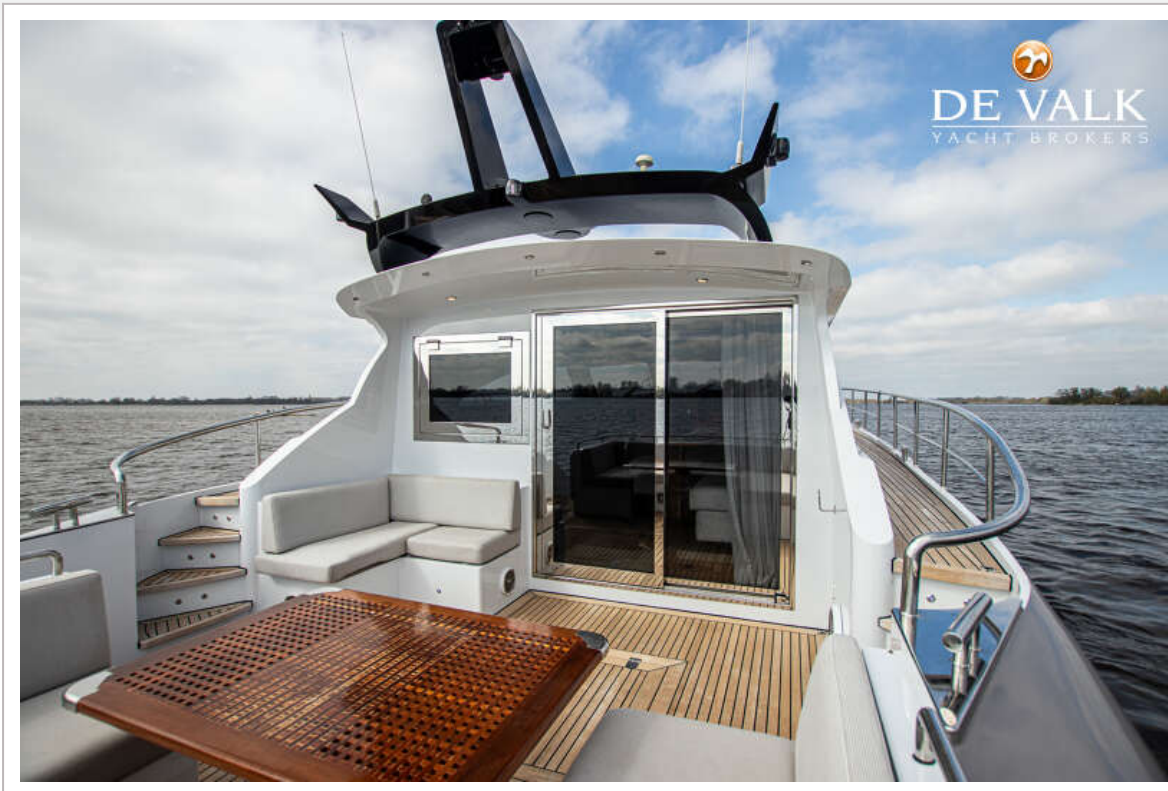
VAN DER HEIJDEN EXCLUSIVE DELUXE 1600



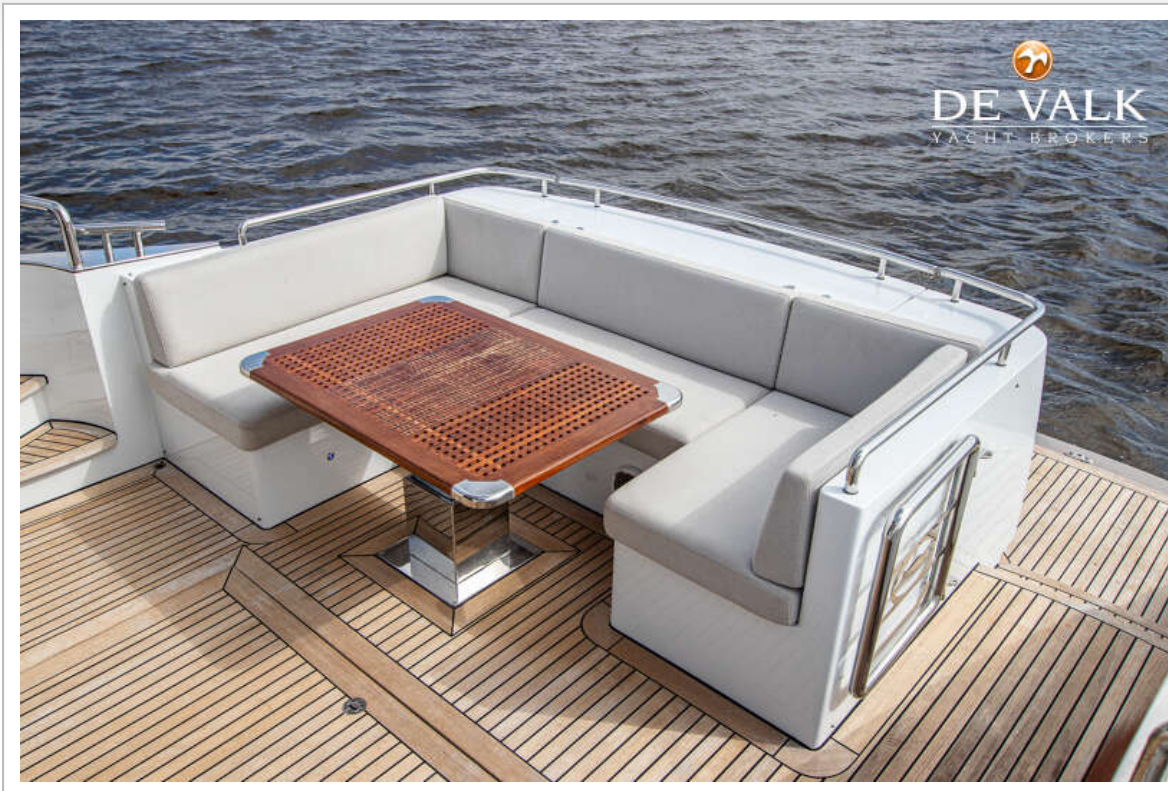
VAN DER HEIJDEN EXCLUSIVE DELUXE 1600



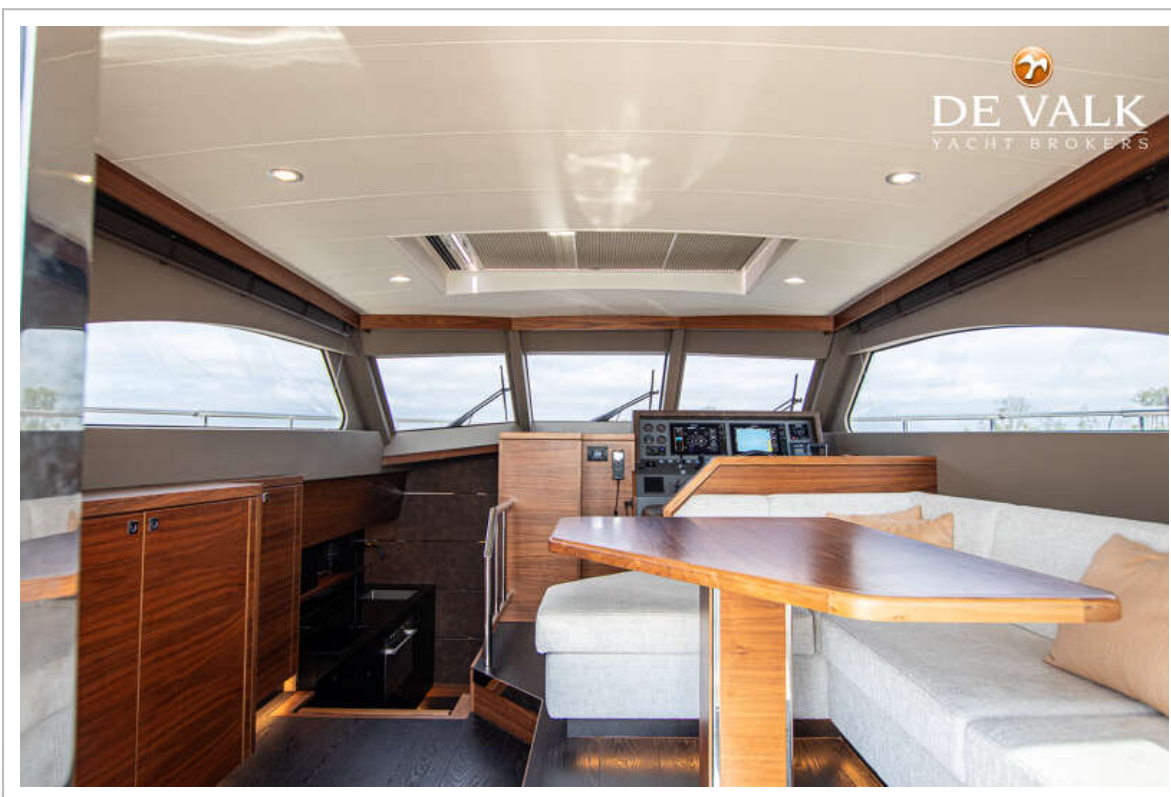
VAN DER HEIJDEN EXCLUSIVE DELUXE 1600



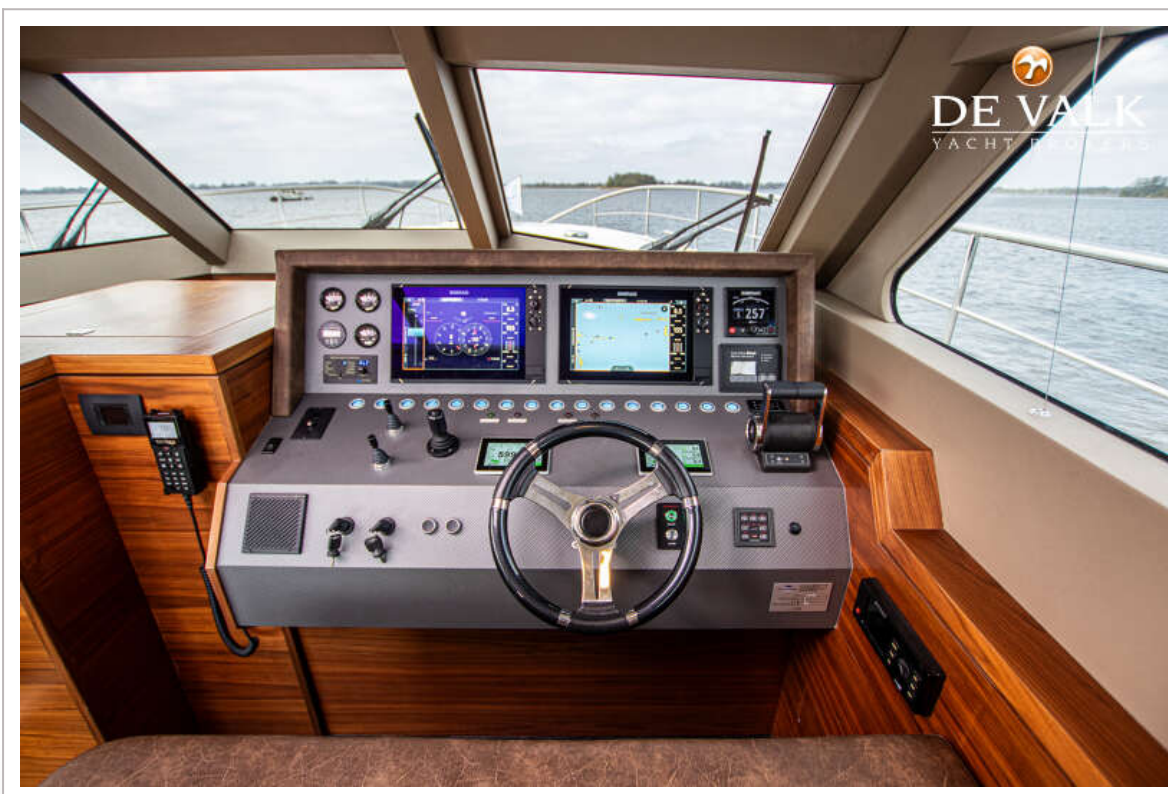
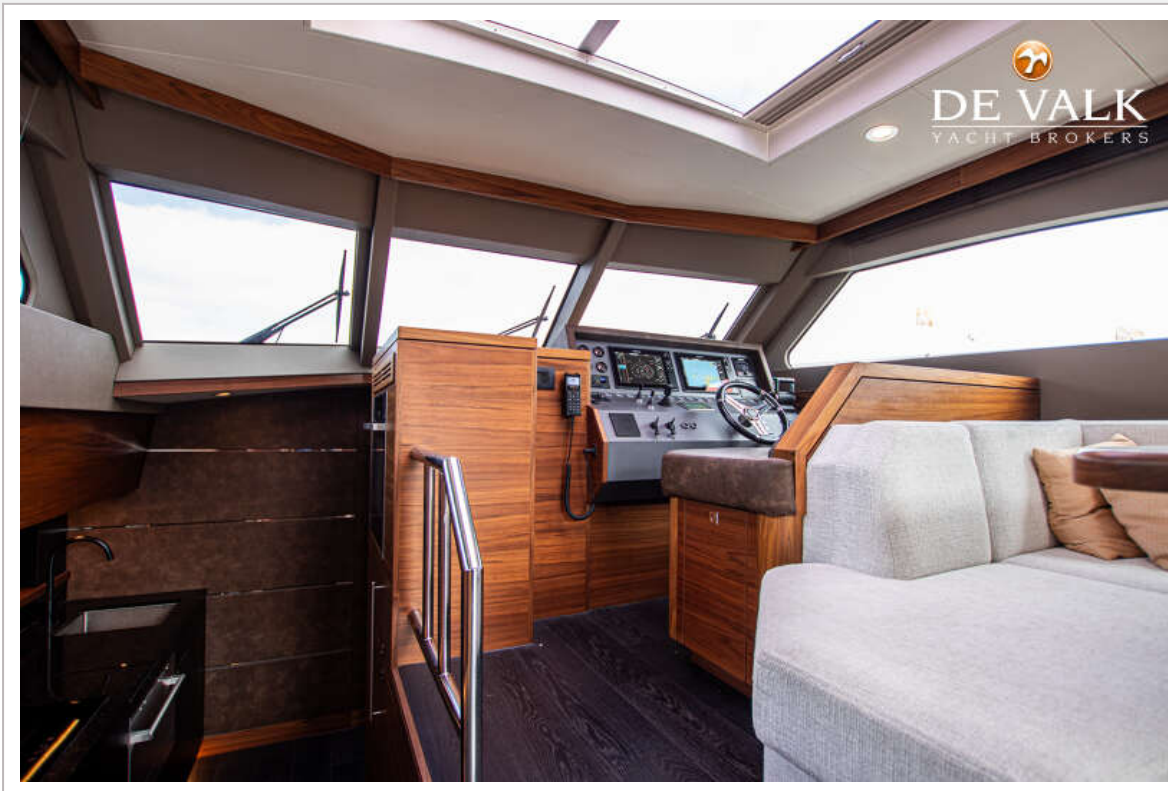
VAN DER HEIJDEN EXCLUSIVE DELUXE 1600

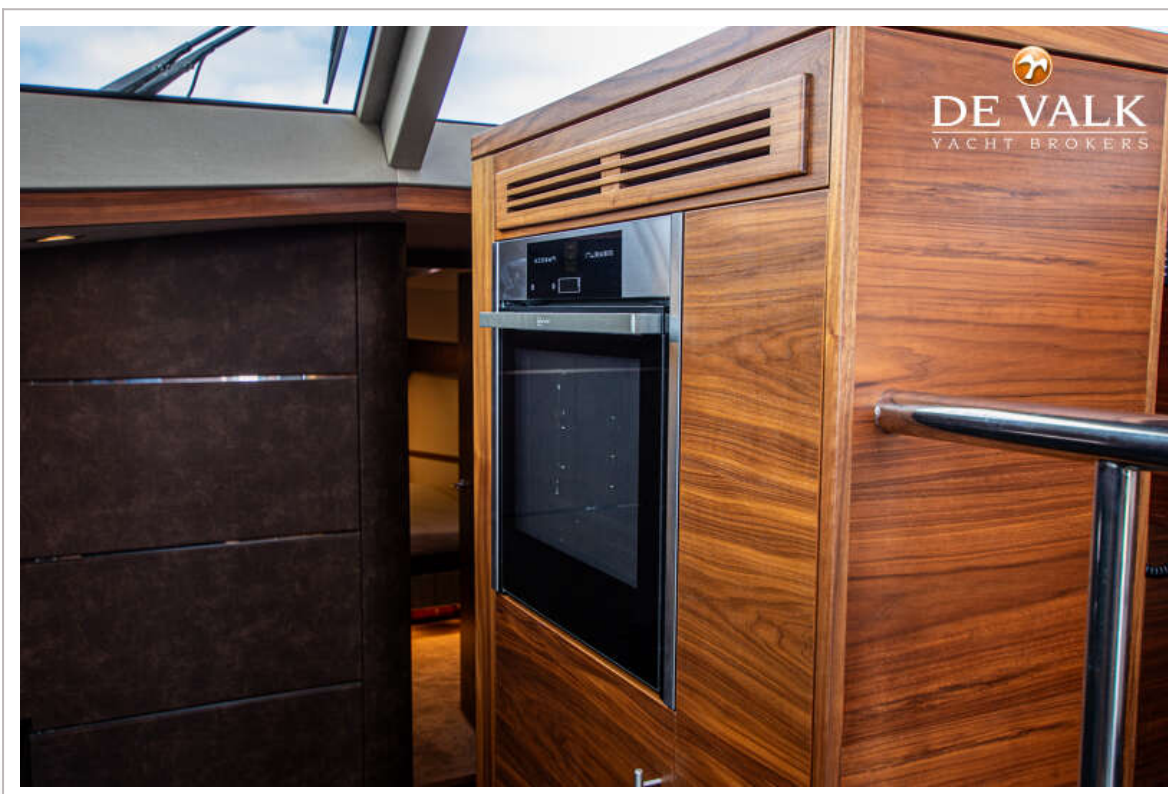


VAN DER HEIJDEN EXCLUSIVE DELUXE 1600

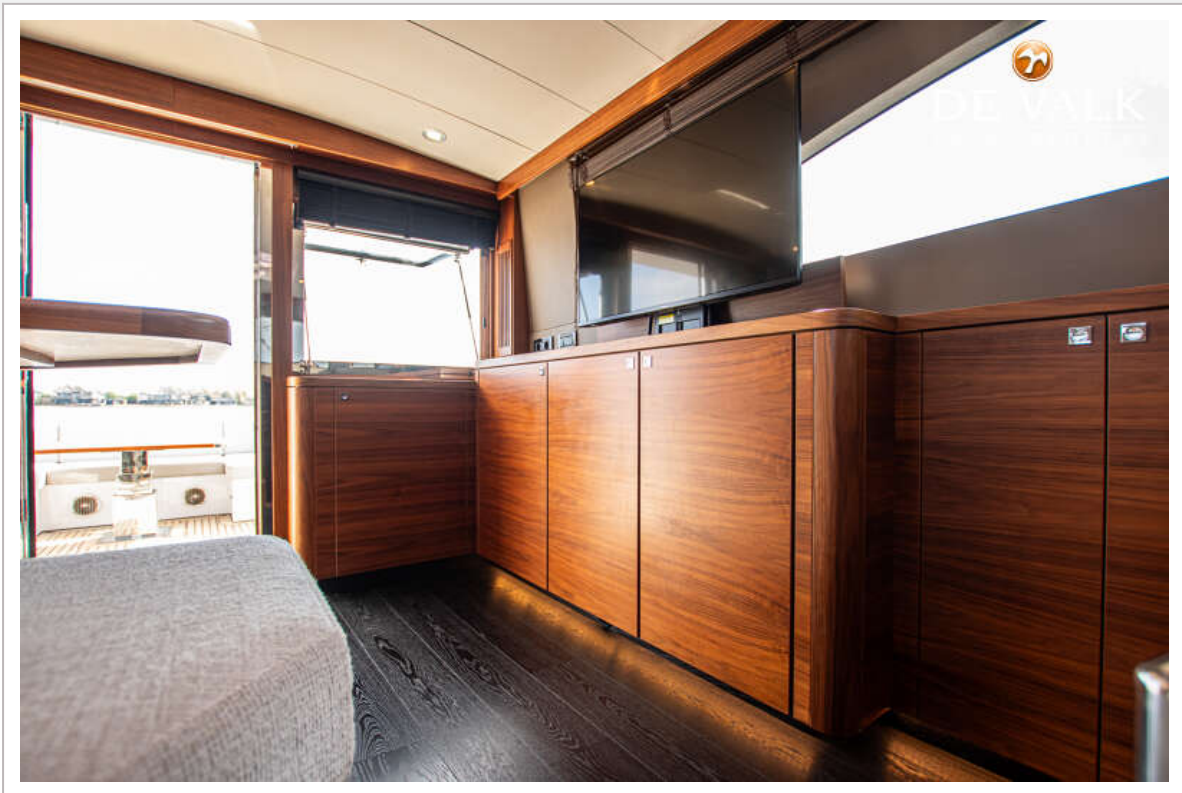


VAN DER HEIJDEN EXCLUSIVE DELUXE 1600





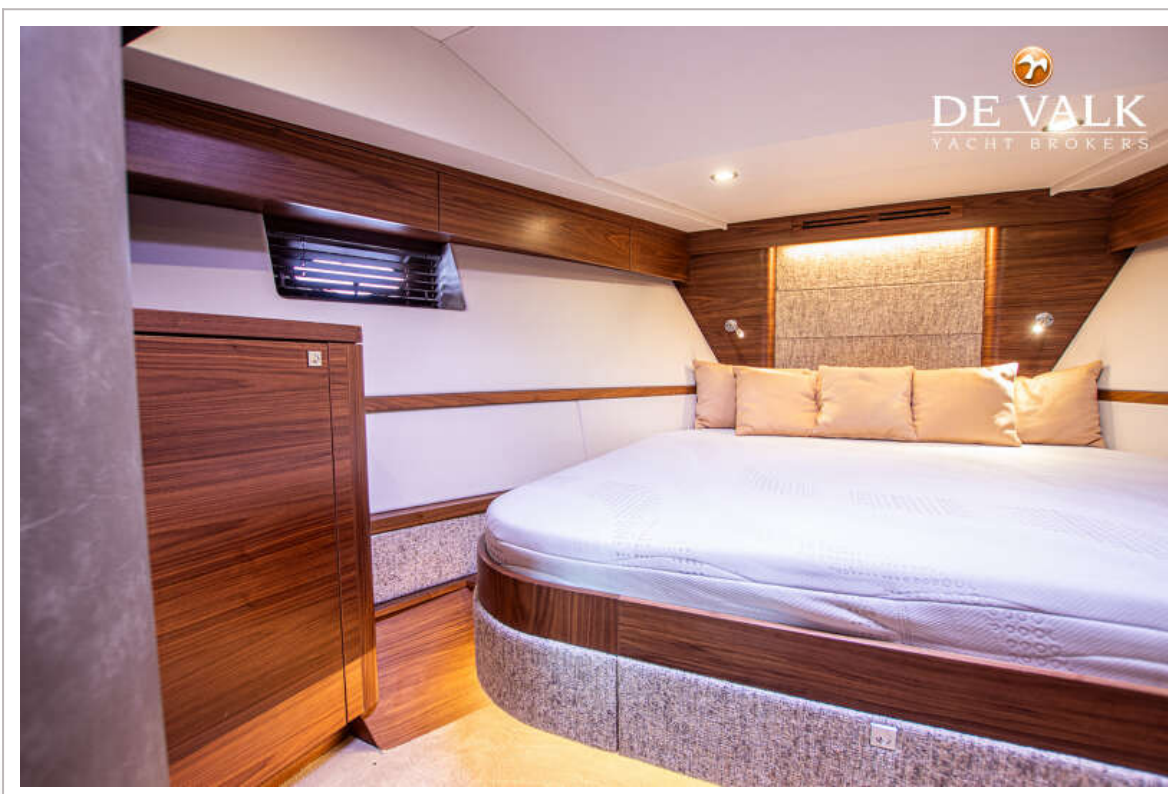
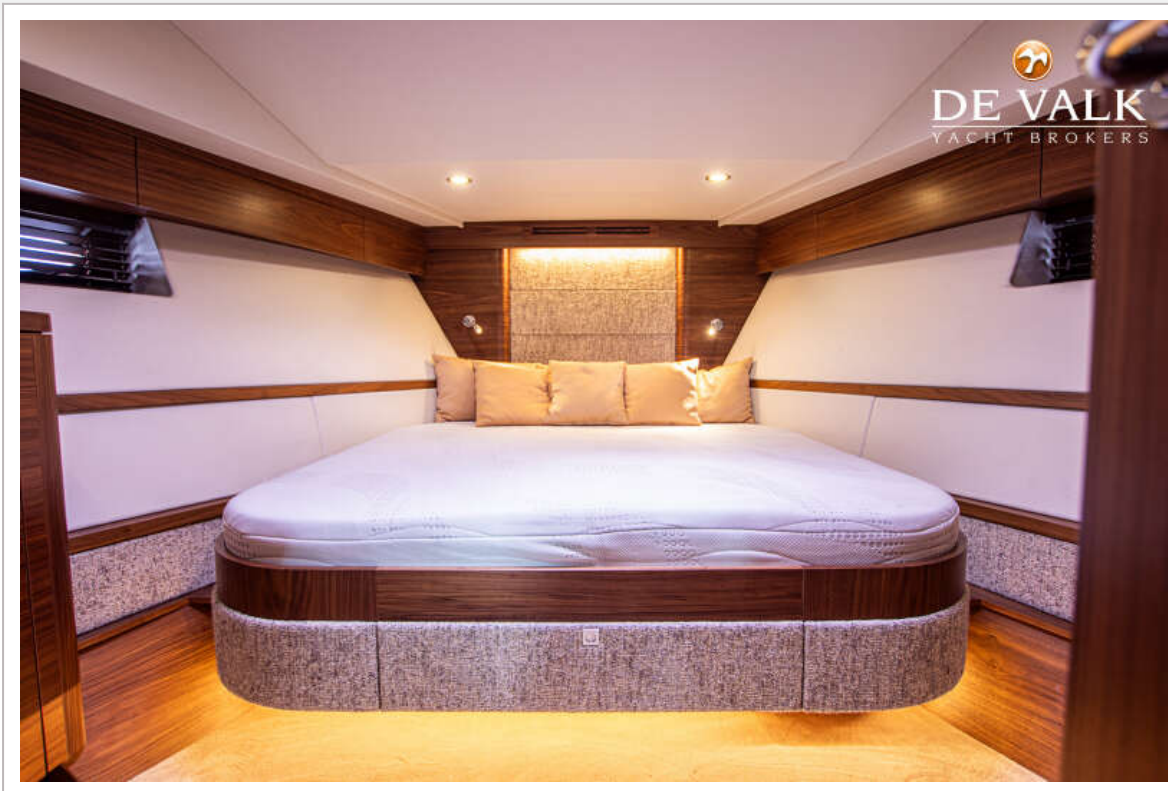
VAN DER HEIJDEN EXCLUSIVE DELUXE 1600

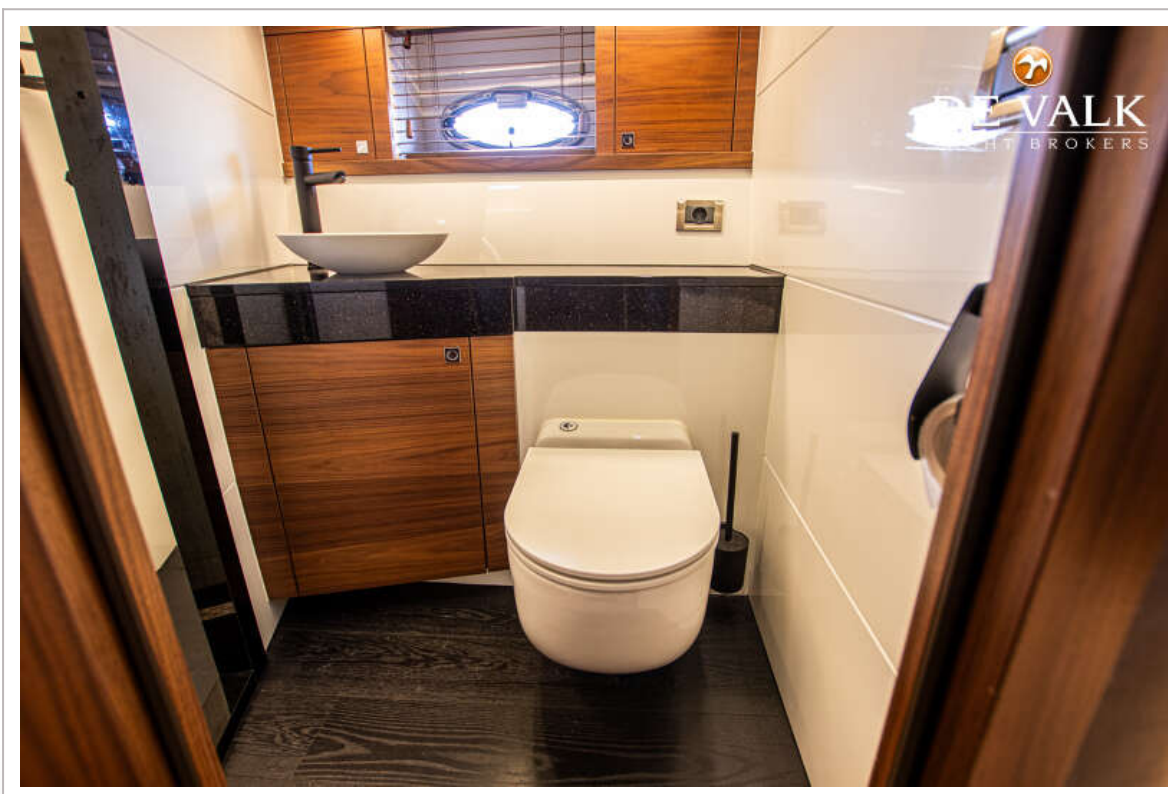


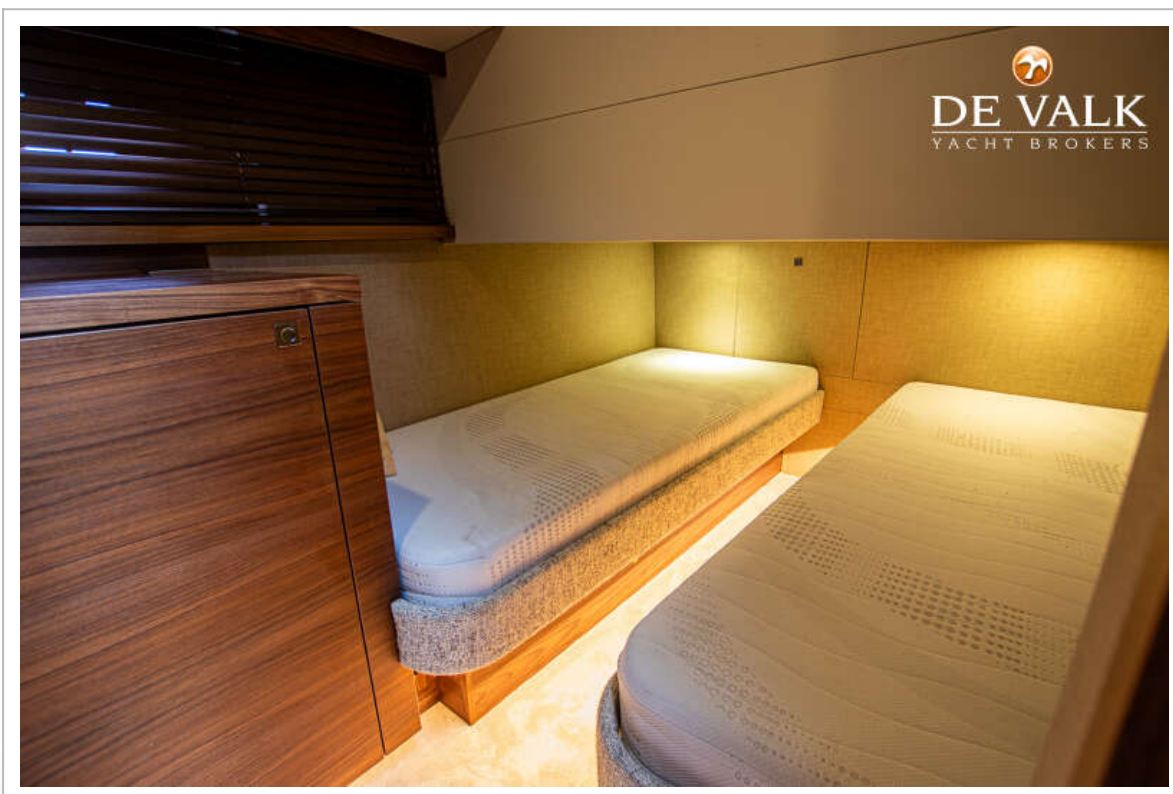
VAN DER HEIJDEN EXCLUSIVE DELUXE 1600



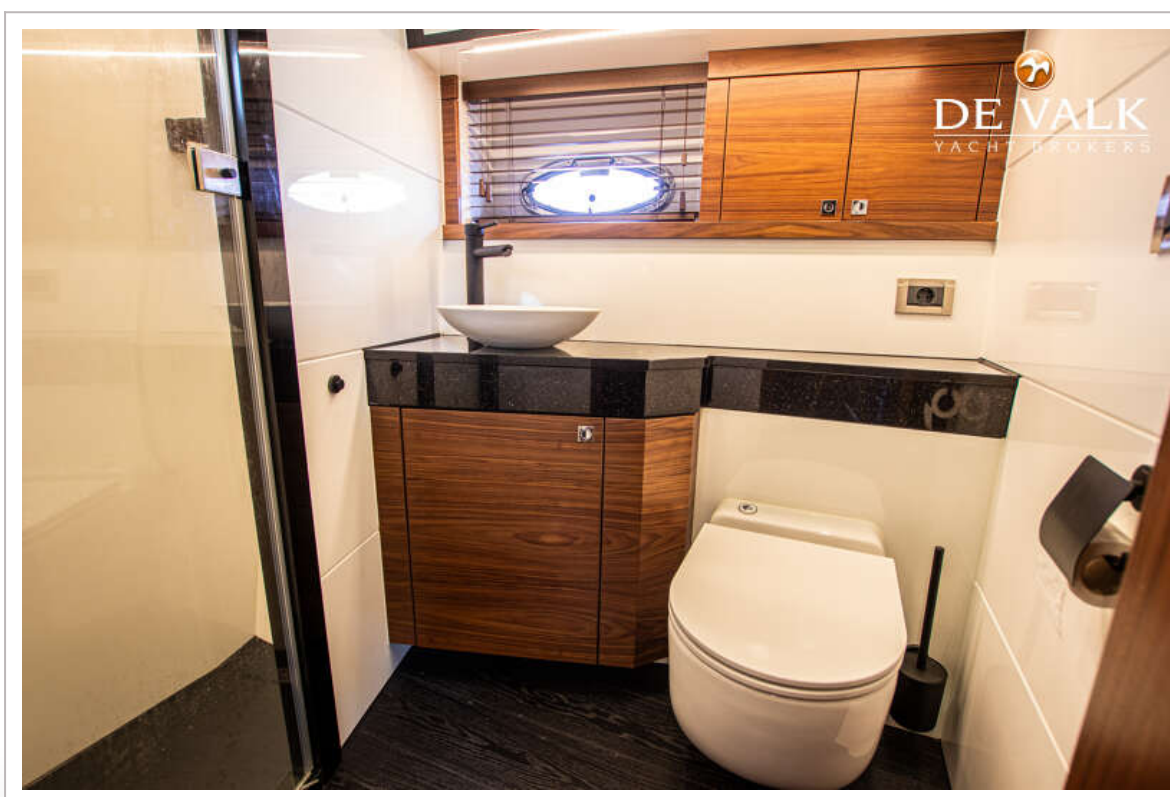
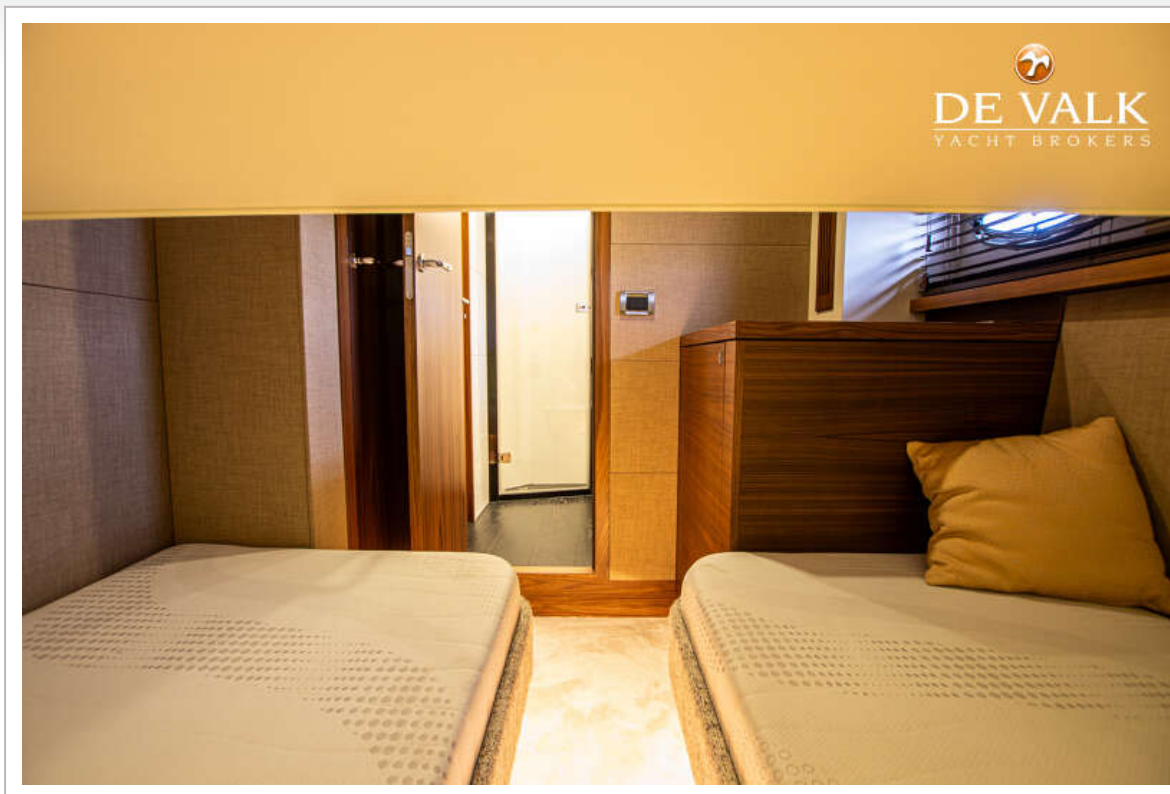
VAN DER HEIJDEN EXCLUSIVE DELUXE 1600



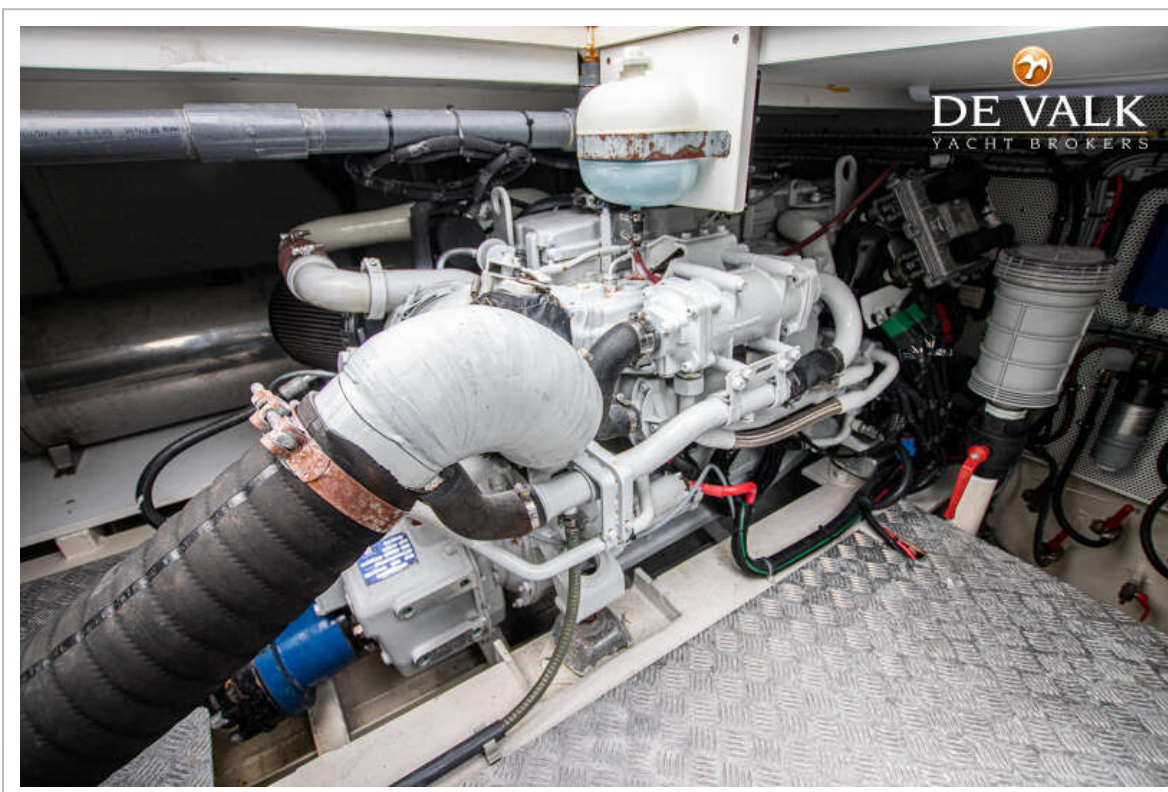
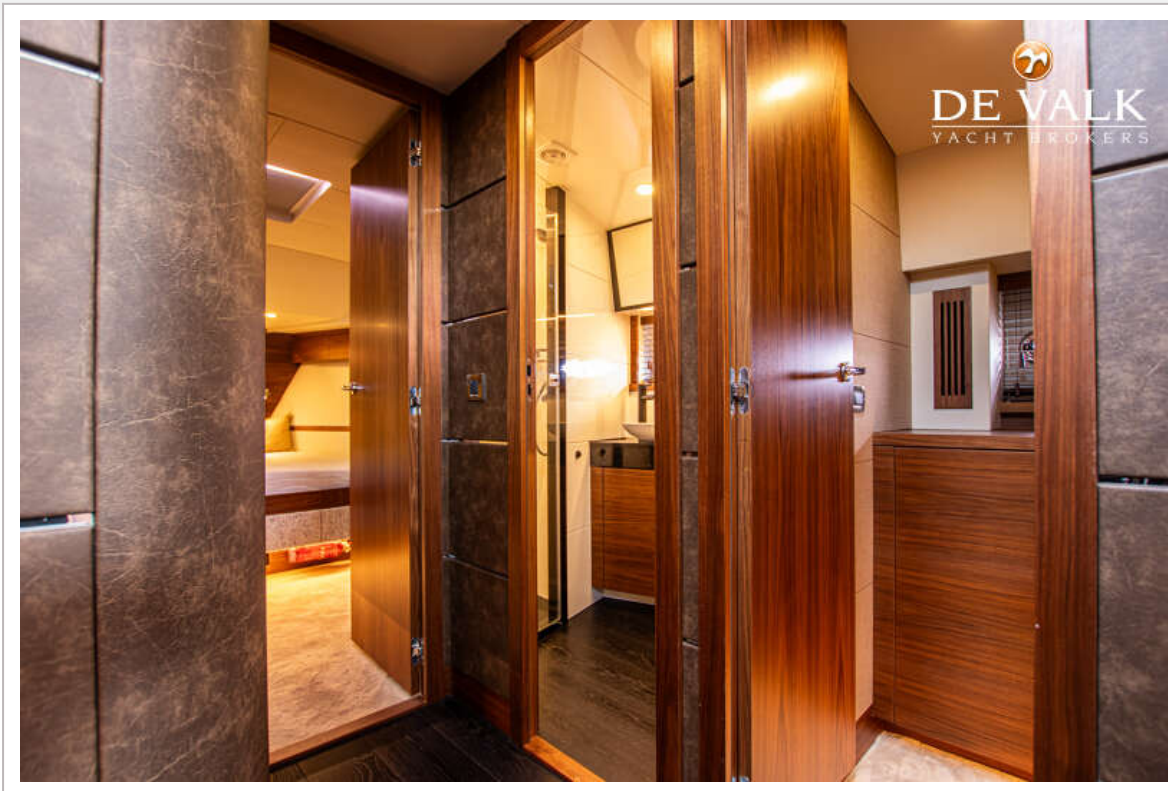




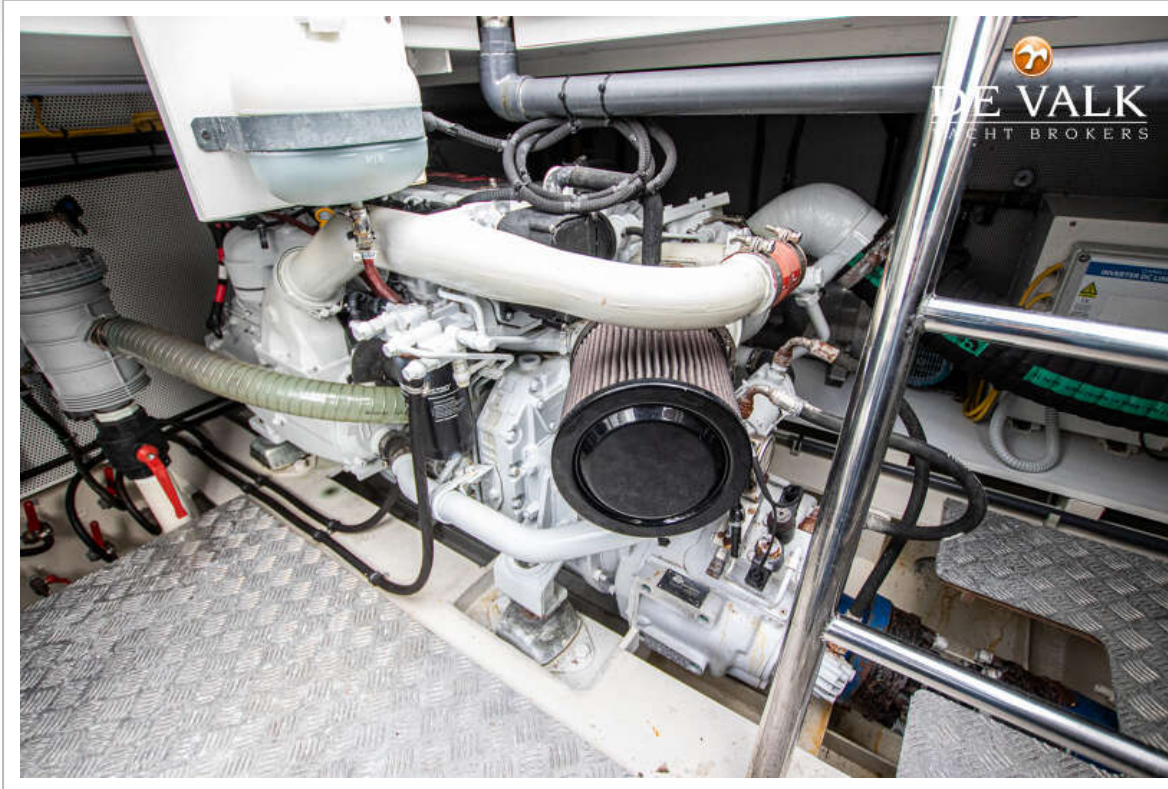
VAN DER HEIJDEN EXCLUSIVE DELUXE 1600



VAN DER HEIJDEN EXCLUSIVE DELUXE 1600



VAN DER HEIJDEN EXCLUSIVE DELUXE 1600



VAN DER HEIJDEN EXCLUSIVE DELUXE 1600

