



DE VALK
YACHT BROKERS



SPARKMAN & STEPHENS 75



DE VALK
YACHT BROKERS

KOMMENTARE DES MAKLERS

“Alondra”, designed by the renowned Sparkman & Stephens (#1598) was built in 1961 in Bremen Germany by Burmester. Between 2019 and 2023 she has been beautifully restored to her former glory (by the current owner) in Barcelona by Marcelo Penna Yachts under the management of Benoit Duval. The restoration has been documented in great detail with photos, together with a final survey available. A stunning classic yacht with ample accommodation for six guests with en-suite bathrooms and three crew members in their own quarters. On deck there is a large dining area which can also be enclosed.

Zoë Ann Clark

TECHNISCHE DATEN

Maße	23.20 x 5.53 x 2.90 (m)	Werft	Burmester
Baujahr	1961	Kabinen	3
Material	Stahl	Kojen	6
Motor(en)	1 x Detroit GM 6-71 diesel	PS/kW	220.00 (PS), 161.92 (kW)
Verkaufspreis	€ 1.950.000 (MwSt. Mehrwertsteuerfrei)	Liegeplatz	contact Almeria

KONTAKT

Verkaufsbüro	De Valk Almeria	Telefon	+34 950 497 825
Adresse	Puerto de Almerimar Darsena de la Batea 1, No. 42, 04711 Almerimar Spain	E-Mail	almeria@devalk.nl

HAFTUNGSAUSSCHLUSS

Diese Angaben erfolgen nach bestem Wissen, können jedoch nicht garantiert werden.



ALLGEMEIN

Modell	SPARKMAN & STEPHENS 75
Typ	Segelyacht
Rumpflänge (m)	23,20
Breite (m)	5,53
Tiefgang (m)	2,90
Durchfahrtshöhe (m)	27,00
Stehhöhe (m)	2,10
Baujahr	1961
Lancierung	1961
Werft	Burmester
Land	Deutschland
Entwerfer	Sparkman & Stephens
Gewicht (t)	66
Ballast (Ton)	11,5
Brutto tonnage	51.04
CE Norm	NA
Rumpfmateri al	Stahl
Rumpffarbe	Weiß
Haut-dicke Rumpf (mm)	5mm above sea level gradually increasing up to 10mm at the keel.
Art Kiel	Langkieler
Material Aufbauten	Stahl Newly built 2023 by original design by Fibranautica.
Deckmaterial	Stahl
Deck Finish	Teak
Pflicht Bedeckung	Teak
Antifouling (Jahr)	2024
Dorado Belufter	Re-chromed stainless steel
Fenster Einfassung	Edelstahl Re-chromed
Fenster Material	Standard Glas
Decks Luke	ja
Bullauge	Edelstahl Re-chromed



Isolation	Glaswolle
Treibstofftank (Liter)	Stahl 2000
Füllstandsanzeige (Treibstofftank)	ja
Trinkwassertank (Liter)	Kunststoff 400
Fäkaelien Tank (Liter)	Kunststoff 400
Fäkaelien Tankablauf	Pumpe
Grauwassertank (Liter)	Kunststoff 400
Radsteuerung	hydraulik New 2023
Aussen Steuerung	hydraulik
Weitere Info Rumpf	Please ask for full details on the resoration works carried out.
Weitere Info Farbe und Anstrich	Painted artisanally and directly applied after primer on steel.
Weitere Info	Brand new Toplicht brass lighting appliances at the cockpit
Weitere Info	All deck equipment artisanally chromed
Weitere Info	Air compressor at Lazarette for 8 inflatable fenders and toys.

UNTERKUNFT

Kabinen	3
Kojen	6
Mannschaftskabine	1
Mannschaftskojen	3
Innen	Teak
Fussboden	Teak
Ruderhaus/Decksalon	ja
Standhöhe Salon (m)	2,10
Heizung	elektrisch 220V Reverse cycle air-conditioning
Klima Anlage	Klima mit Ruckzyklus Climma
Navigation Zenter	ja
Kartentisch	ja
Kombüse	ja
Arbeitsfläche	Holz
Spülbecken	Corian Brand-Franke



Herd	Induktion
Mikrowelle	ja
Kuhlschrank	425l New compressor
Gefrier Truhe	130l New compressor
Weinkühler	Liebherr
Warmwasser System	220V Boiler 2 x 150l
Wasserdruck System	elektrisch
Geschirrspulmaschine	Miele
Schnellkoch Kanne	ja
Kochend-Wasserhahn	ja
Kaffeemaschine	Jura
Geschirrausstattung	ja
Eignerkabine	Zwei Einzelbetten 2,4m headroom
Kleiderschrank	hängend/Schublad/Regale
Badezimmer	ja
Toilet	en suite
Toilette System	elektrisch
Handwaschbecken	im Badezimmer
Dusche	en suite
Gästekabine 1	Zwei Einzelbetten
Kleiderschrank	hängend/Schublad/Regale
Badezimmer	ja
Toilette	en suite
Toilette System	elektrisch
Handwaschbecken	im Badezimmer
Dusche	en suite
Gästekabine 2	Stockbett
Kleiderschrank	hängend/Schublad/Regale
Badezimmer	ja
Toilette	en suite
Toilette System	elektrisch
Handwaschbecken	im Badezimmer



Dusche	en suite
Mannschaftskabine(n)	ja
Toilette (Mannschaft)	ja
Toilette System	elektrisch
Handwaschbecken	ja
Waschmaschine	Miele (Lazarette)

MASCHINEN

Motoranzahl	1
Marke	Detroit GM
Typ	6-71
PS	220
kW	161.92
Kraftstoffart	Diesel
Installiert im Jahr	1961
Überholung im Jahr	2021 (Complete rebuild by Hamofa, Belgium)
Höchstgeschwindigkeit (Kn)	12
Marschgeschwindigkeit (Kn)	10.5
Verbrauch (l/h)	20
Reichweite (nm)	1000
Motorstunden	340
Kühlungssystem Motor	indirekte Wärmetauscher
Antrieb	Schraubenwelle
Gewende getriebe	hydraulic
Bugschraube	elektrisch Maxpower 24V
Exhaust	wassergekühlt Refurbished 2023
Propeller Typ	fest Sonica custom made
Propellerblätter	4
Material Propellerwelle	Edelstahl
Propellerwelle schmierung	Wasser
Elektrische Bilgenpumpe	ja



Bilge Alarm	ja
Elektrische Anlage	New
Generator	Nassauspuff New 20Kw - Kohler model 20 EF 02ZD
Betriebsstunden Generator	960
Batterien	6
Starterbatterie	Tudor 120 Ah AGM
Versorgungsbatterie	4 x Tudor 200 Ah AGM
Generatorbatterie	Tudor 120 Ah AGM
Batterie Ladegerat/Umwandler	Mastervolt (220v/100v/24v)
Landstrom	mit Kabel 230V
Wasserbereiter	New Selmar Pacific 150 200l/hour
Weitere Info	Engine room with new sound insulation

NAVIGATION

Kompass	ja
Multi Control Display	ja
Tiefenanziege	New Raymarine i70
Logge	New Raymarine i70
Windlupe anzeige	New Raymarine i70
UKW	New Ray90 (loudspeaker) VHF Diplexor for AIS
Autopilot	Solonoide Evolution with p70Rs, ACU-300, EV1 + p70s control unit
Windfahne Steuerung	ja
Radar	New Chirp Quantum Q24D 18" with Doppler technology
GPS	New Raymarine i70
Plotter/GPS	New Raymarine Axiom 12 Maps MSD Platinum+ XL3 Zone 31P Iberia
WIFI Antenne	New wifi and router installed. 4G dual SIM 3 in 1. 8 port switch
Elektronische Kart(en)	ja
AIS Transceiver	Raymarine AIS700 (Class B) New
Epirb	ja
"MUB" Sender	ja



Kamera	2 x CAM 210 IP Installed at mast and engine room New
Navigation Beleuchtung	ja
Suchscheinwerfer	ja
Weitere Info	All electronics controlled by C-Zone

AUSRÜSTUNG

Kuchenbude	ja
Sonnenschirm	ja
Cockpit Polster	New cockpit and sunbathing cushions and chaise lounge
Cockpit Tisch	8 persons
Cockpit Sessel	ja
Badeleiter	Holz
Gangway	ja
Heckdusche	Hot & cold
Anker	CQR Pflugschar 180lbs
Ankerkette	New 120m chain
Ankerwinde	elektrisch New Lofrans Ercole
Deckwasche	ja
Beiboot	aufblasbar ABJet 350XP 20hrs teak made V-shape dinghy fittings aft deck
Deck Kran	ja
See Reling	Draht/Seil
Zupackenschiene (aufbauten)	Teak
Seiten-Einstieg Seereling	ja
Heckkorb	ja
Bugkorb	ja
Rettungsinsel	Container Duarry
Rettungsinsel (Pers)	8
Schwimvesten	ja
Klar Sicht Scheibe	ja
Fernglas	ja



Radar Reflektor	Echomax Chirp Quantum Q24D
Fenderkissen	ja
Festmacher	ja
Reserve Teilen	ja
Werkzeug	ja
Alarmsystem	ja
TV	Bang & Olufsen
Satellit	Antenna/Internet
I-Pod Anschluss	ja
Lautsprecher im Pflicht	Bosé sound system. Denon music streamer with Spotify connection.
Lautsprecher im Salon	Bang & Olufsen
Uhr - Barometer	ja
Feuerloscher	ja
Automatische Löschesystem	ja
Weitere Info	Flammkraft Grill in cockpit
Weitere Info	Electric scooter and electric bike. Fishing equipment
Weitere Info	100 meters of floating mooring lines for Mediterranean.

RIGG

Rig	Ketsch-Kutter
Stehendes Gut	Drahtseil Fastmast 2023
Marke Mast	Sitka spruce masts refurbished by Antoni Vidal
Material Mast	Holz
Großsegel	Mastersail 2023-160m2
Großsegel-Persenning	New Lazybag
Besan	New - Mastersails
Besansegel-Persenning	New Lazybag
Genua	New Mastersail -180m2
Rollreffanlage	ja
Reff Vorrichtung	Reffleinen



Genua Schotwischen
Multifunktional Winschen
Weitere Info

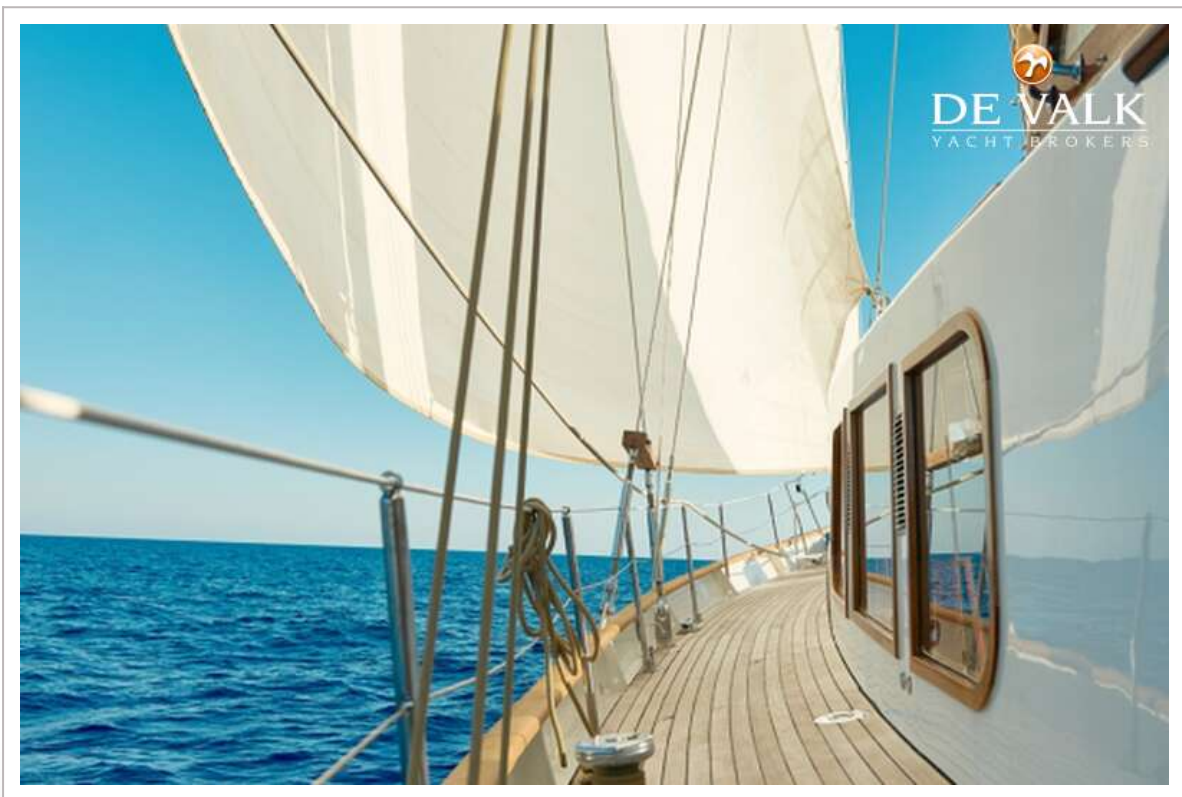
New - Anderson

2 x Anderson 52 3 x Anderson 40 2xBariet 36 2xIdeal 2xBarie

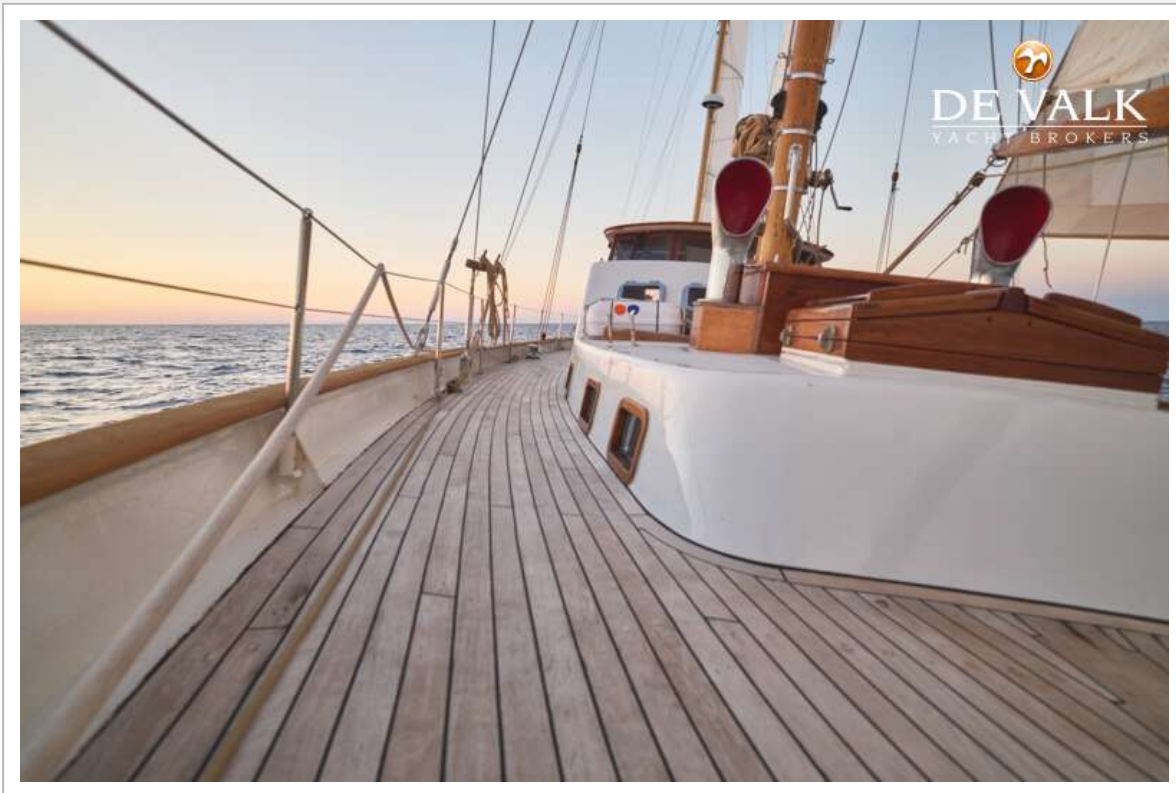
1 x Ideal electrical winch for mooring (currently not mounted)



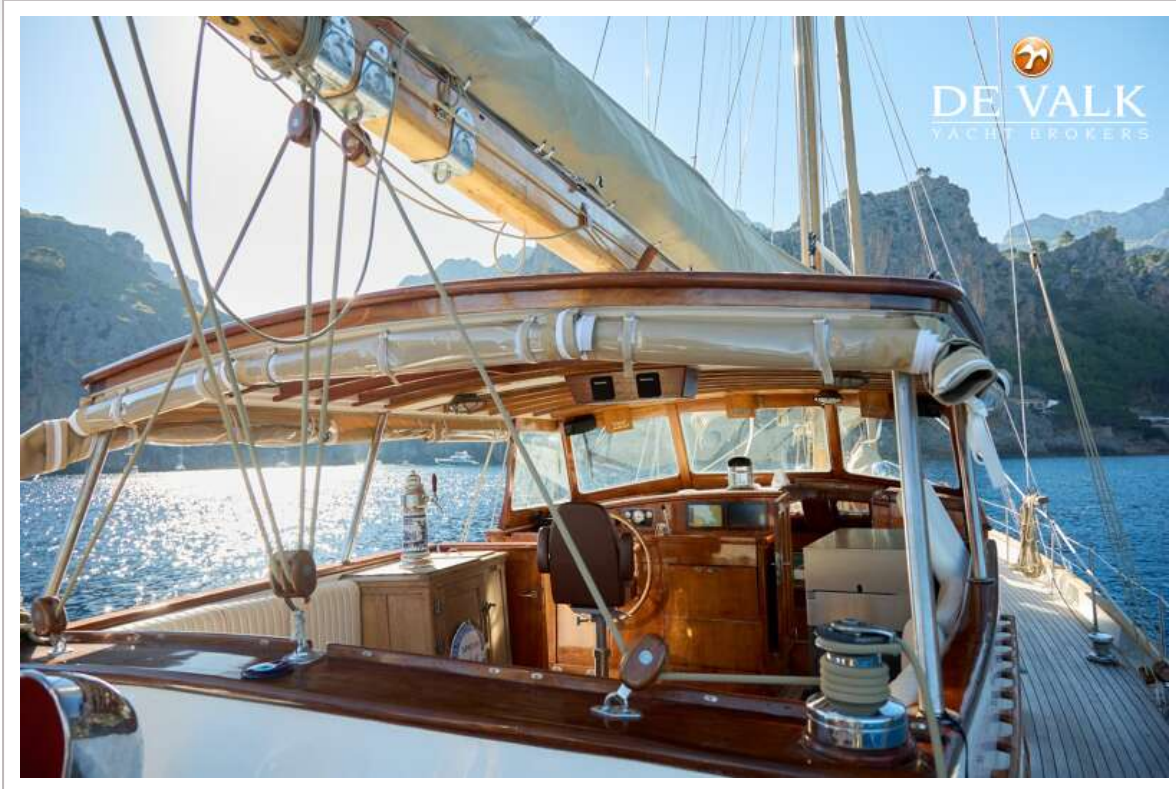




SPARKMAN & STEPHENS 75

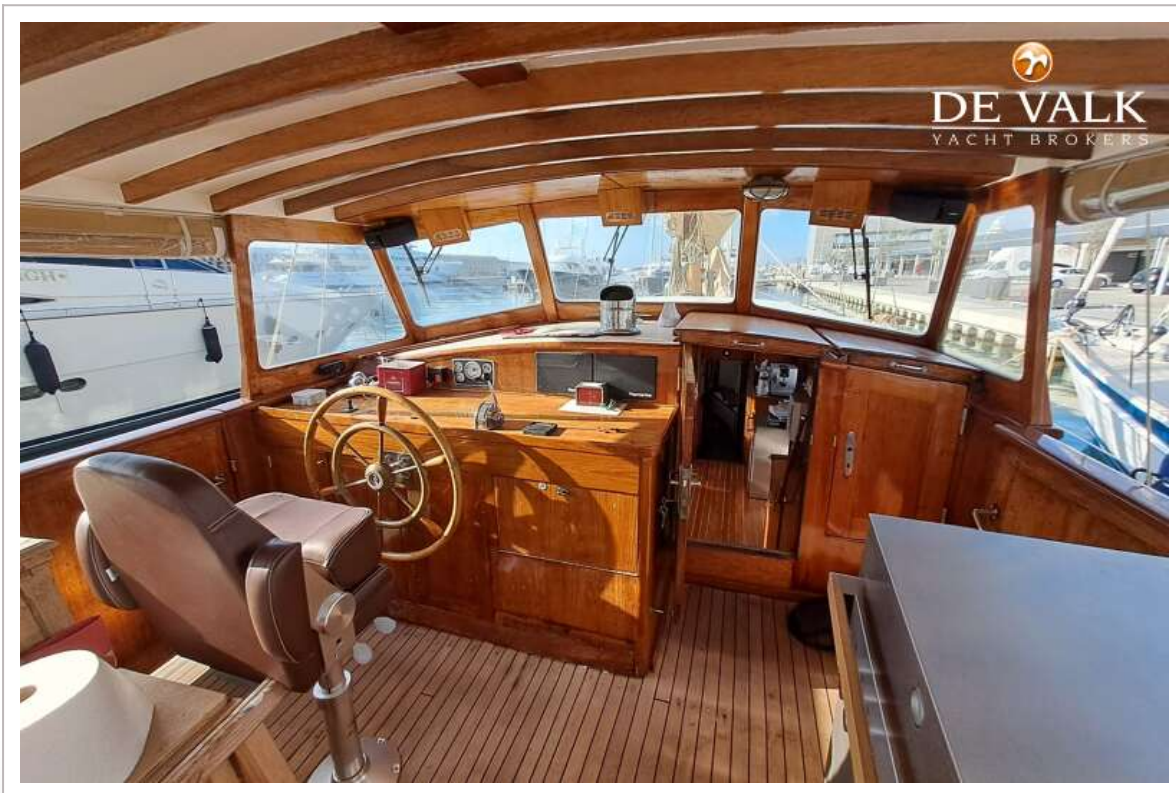


SPARKMAN & STEPHENS 75





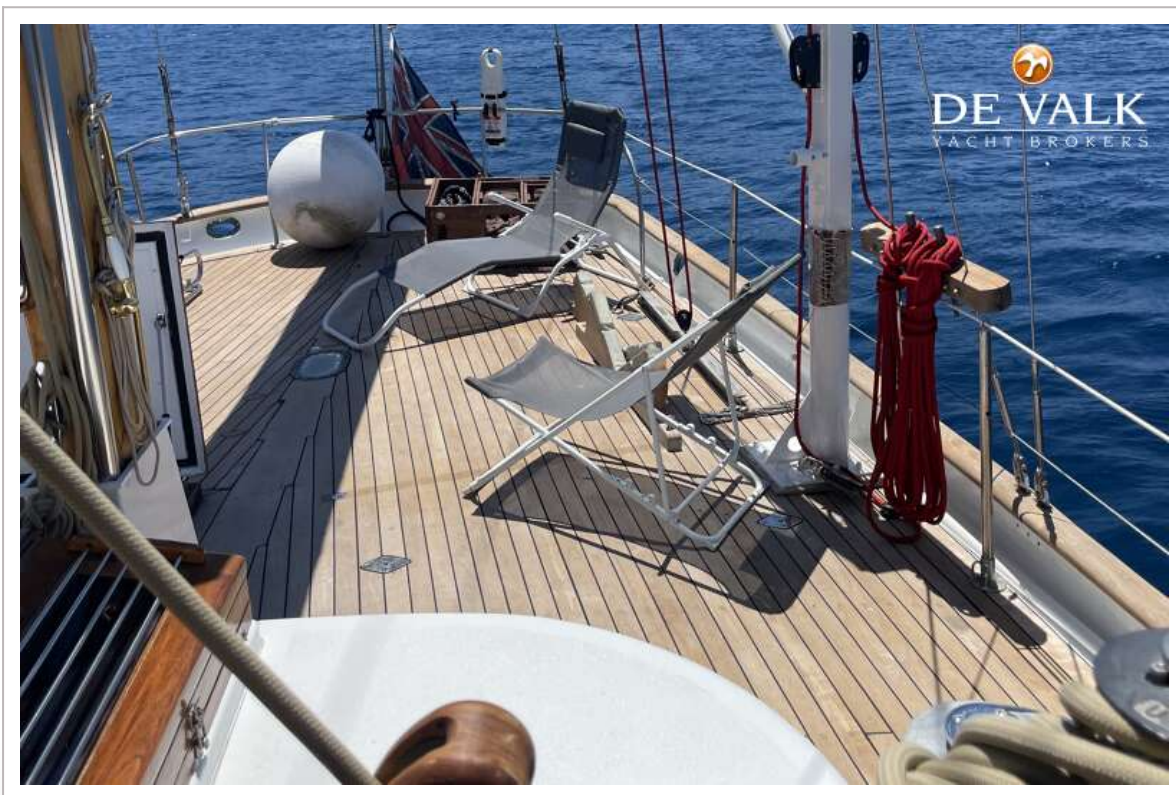
SPARKMAN & STEPHENS 75



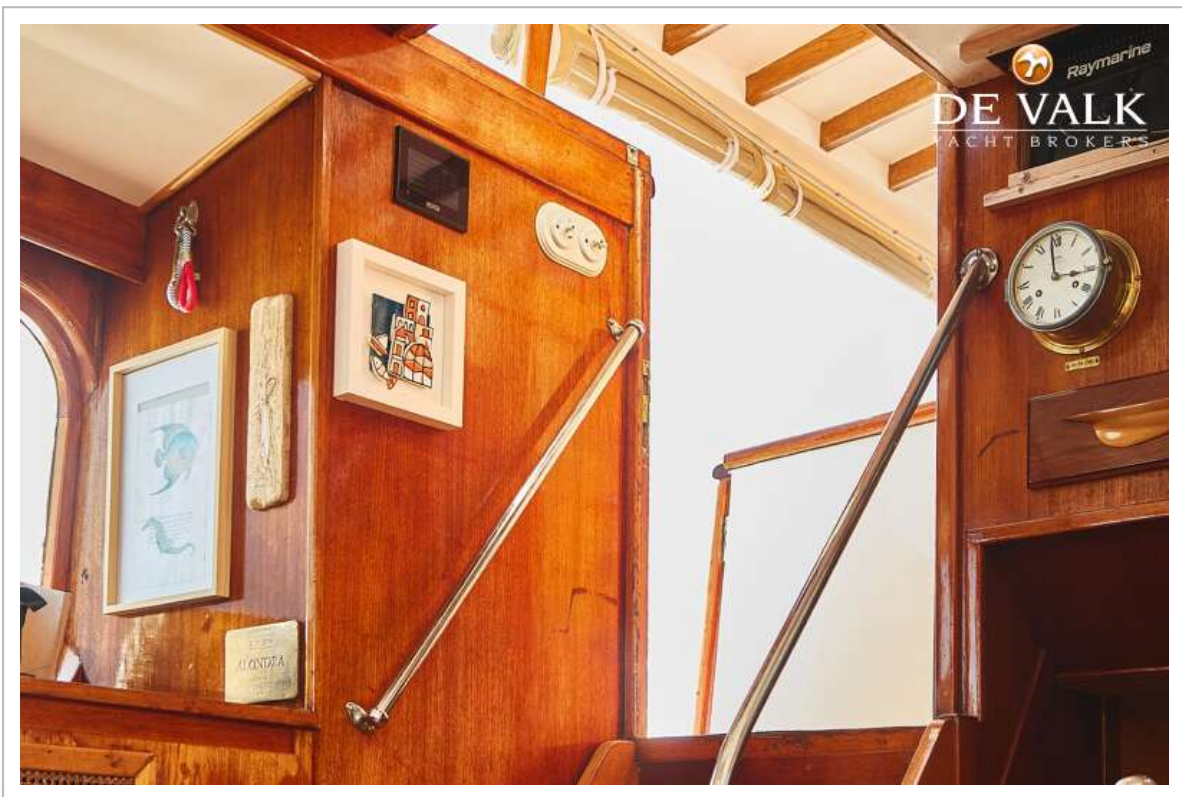
SPARKMAN & STEPHENS 75



SPARKMAN & STEPHENS 75







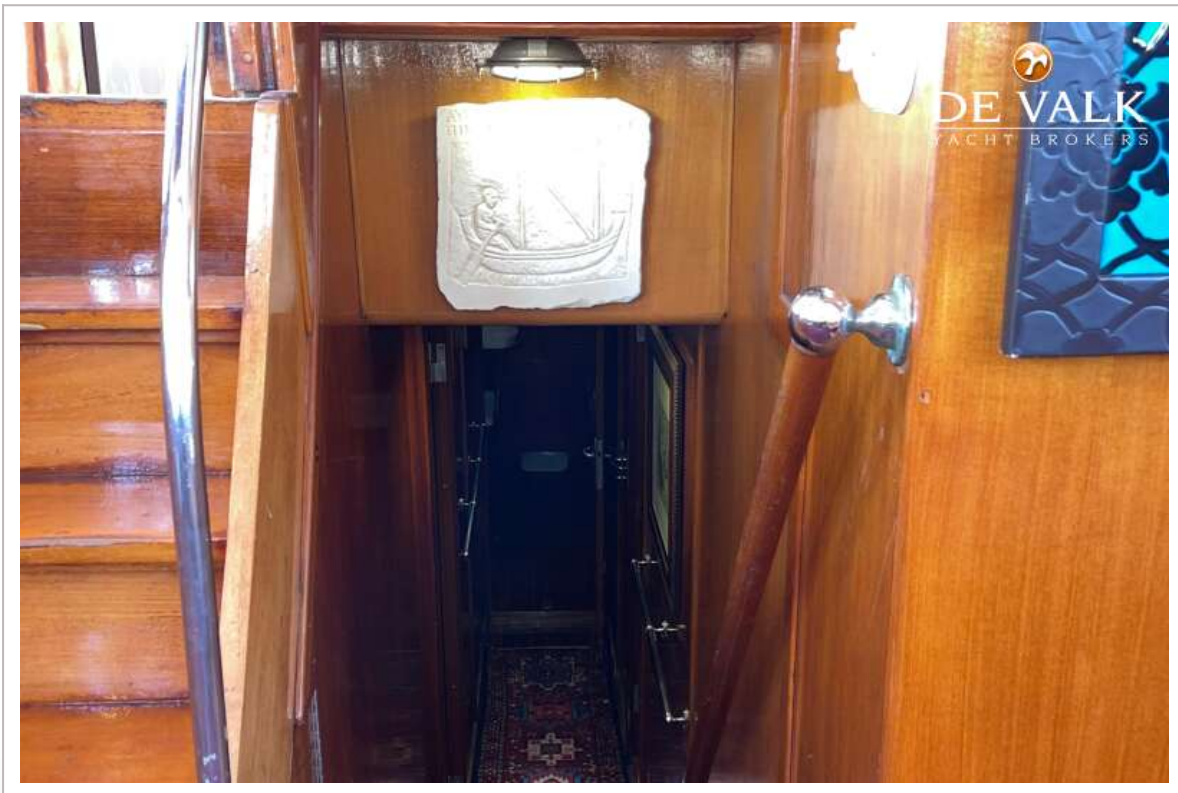
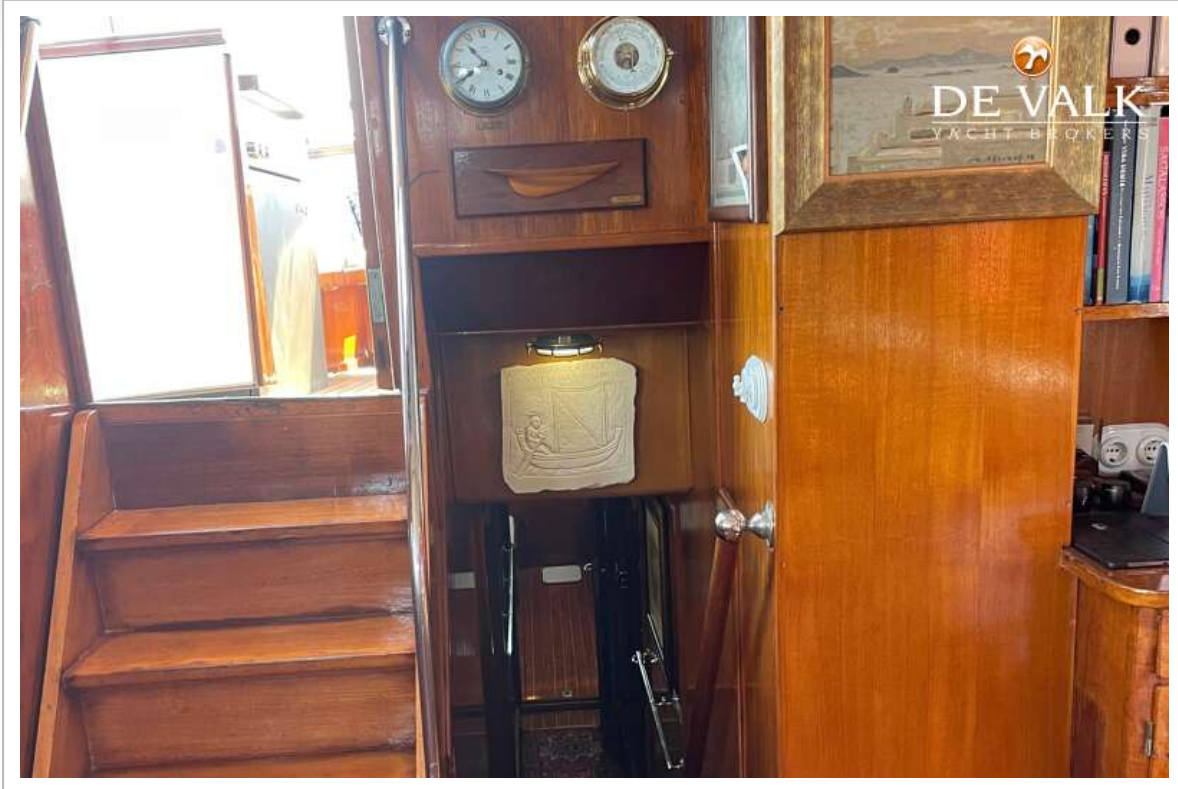
SPARKMAN & STEPHENS 75

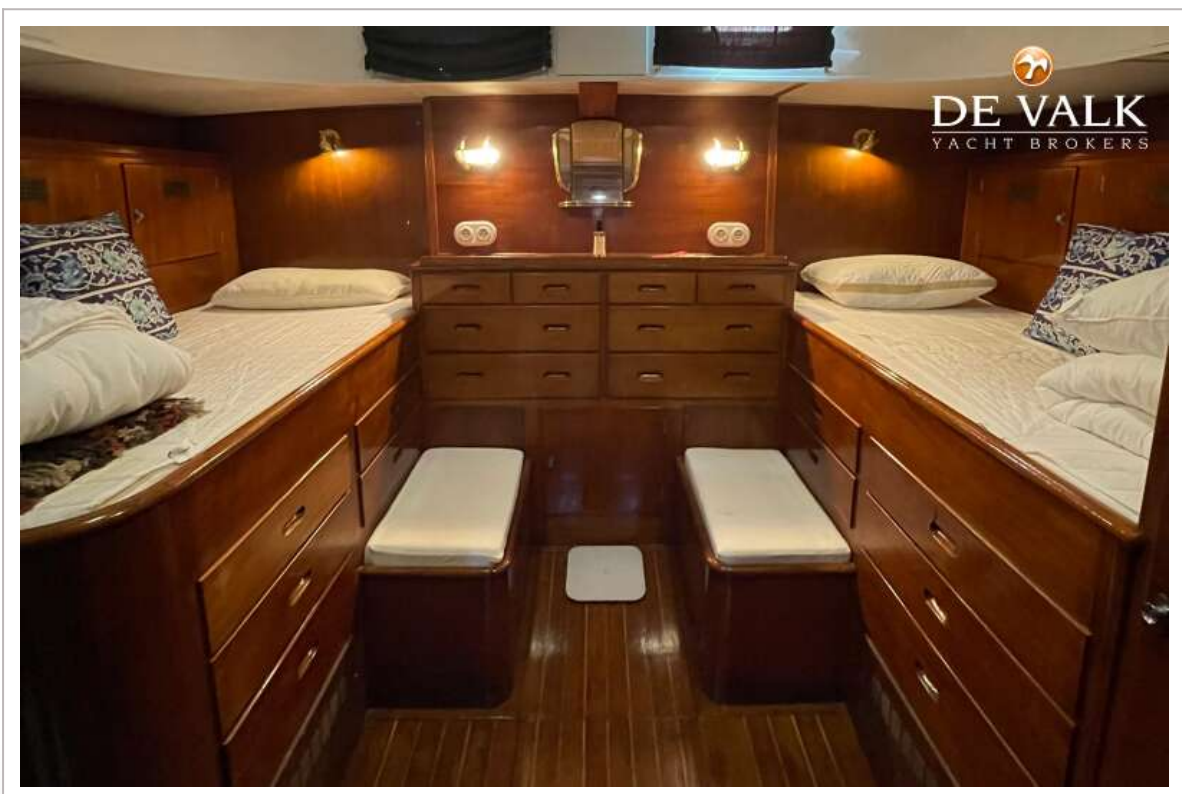
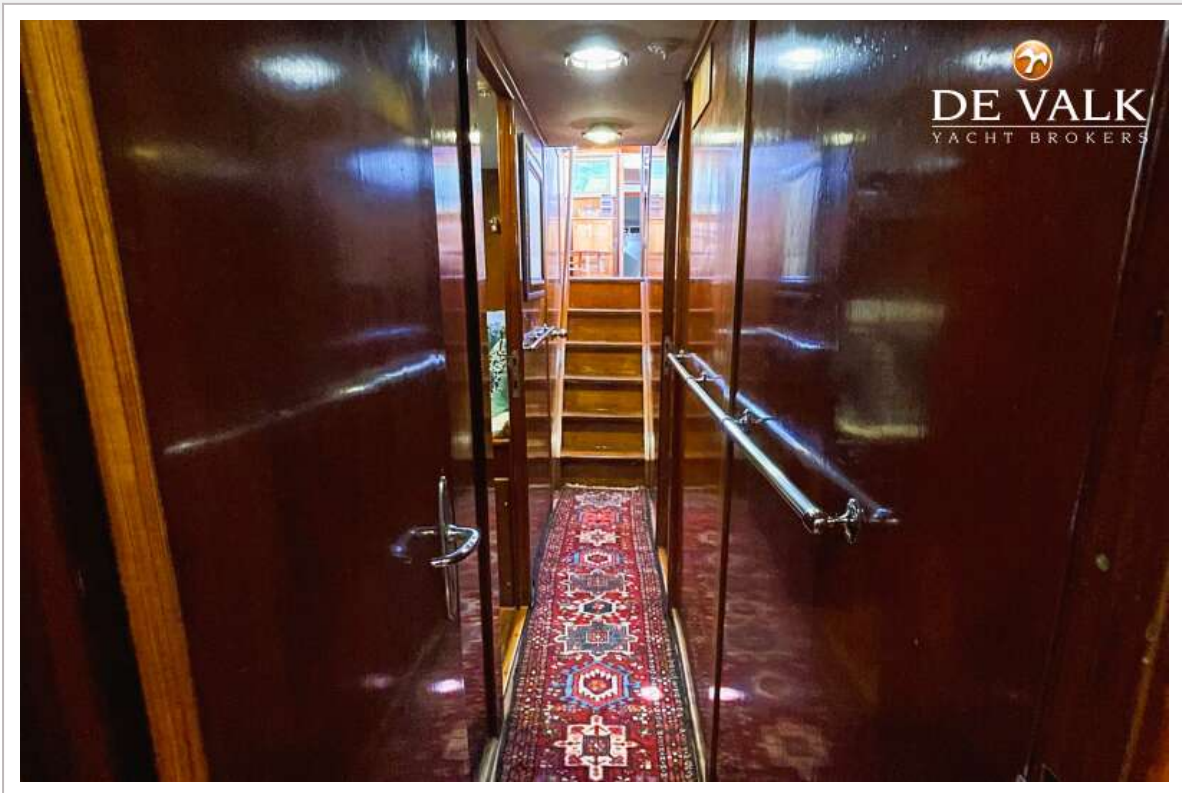


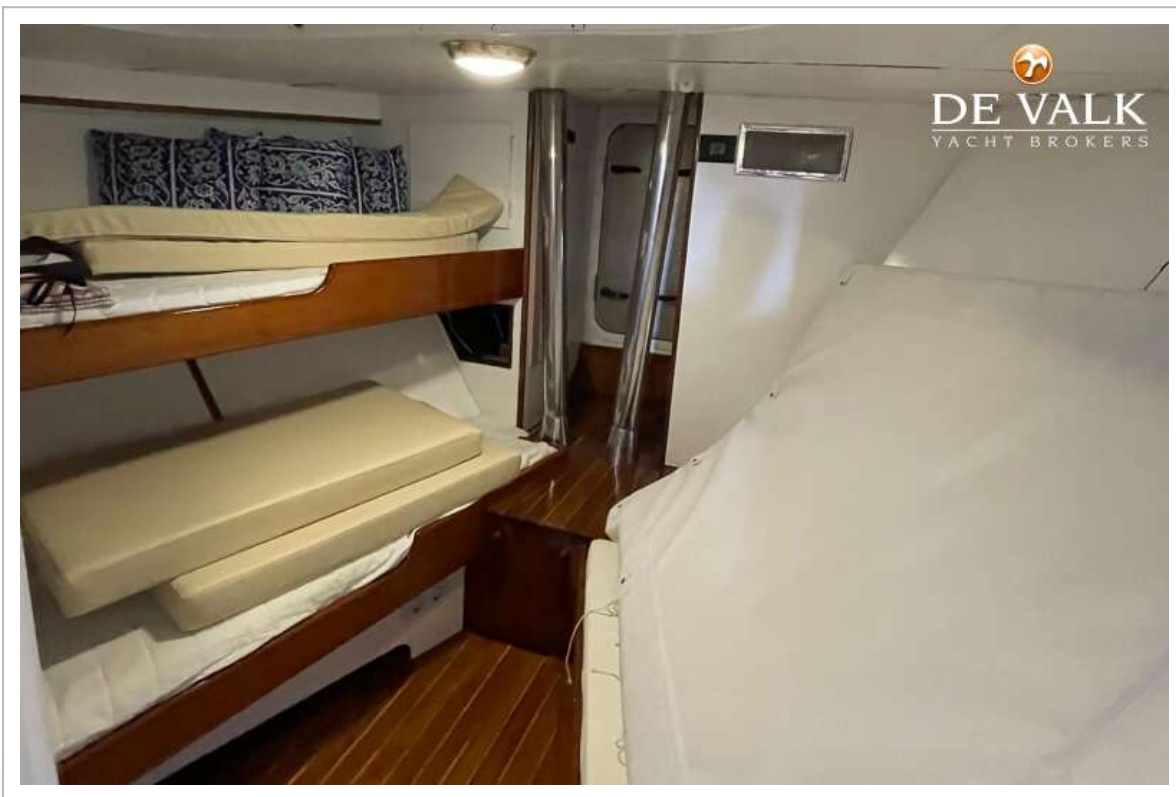


SPARKMAN & STEPHENS 75

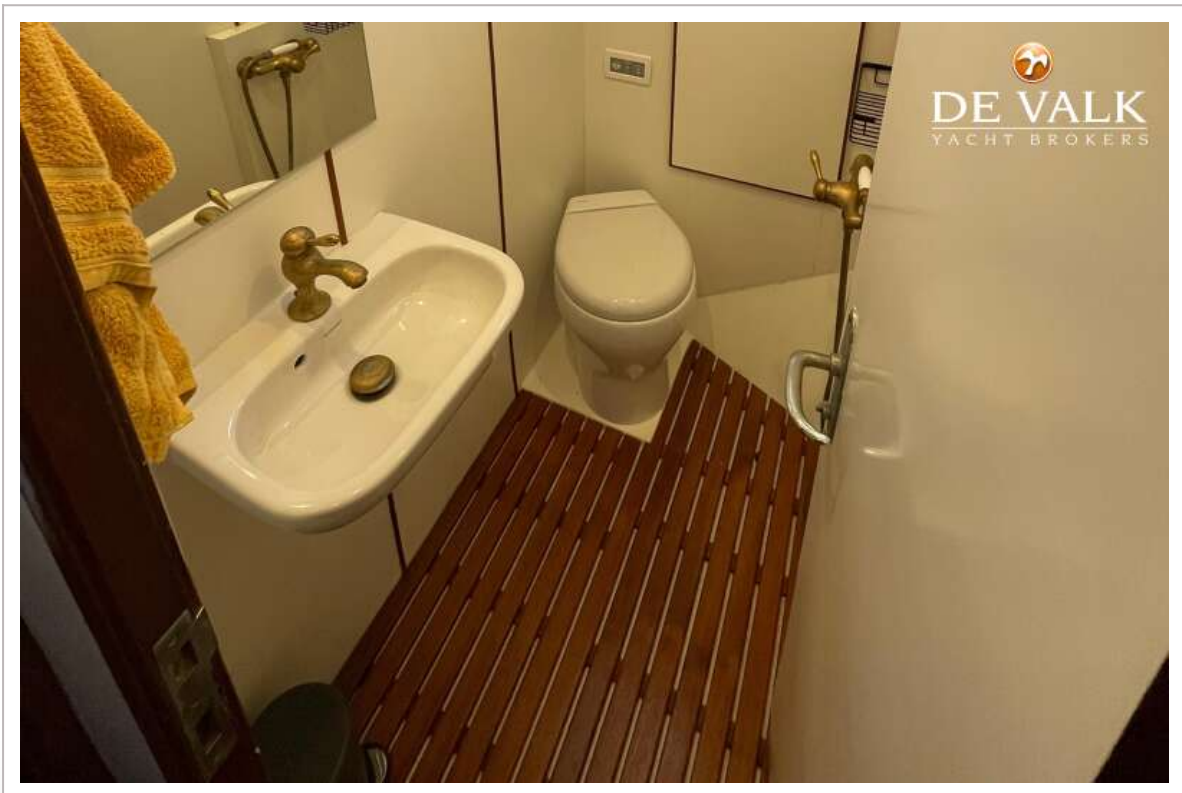
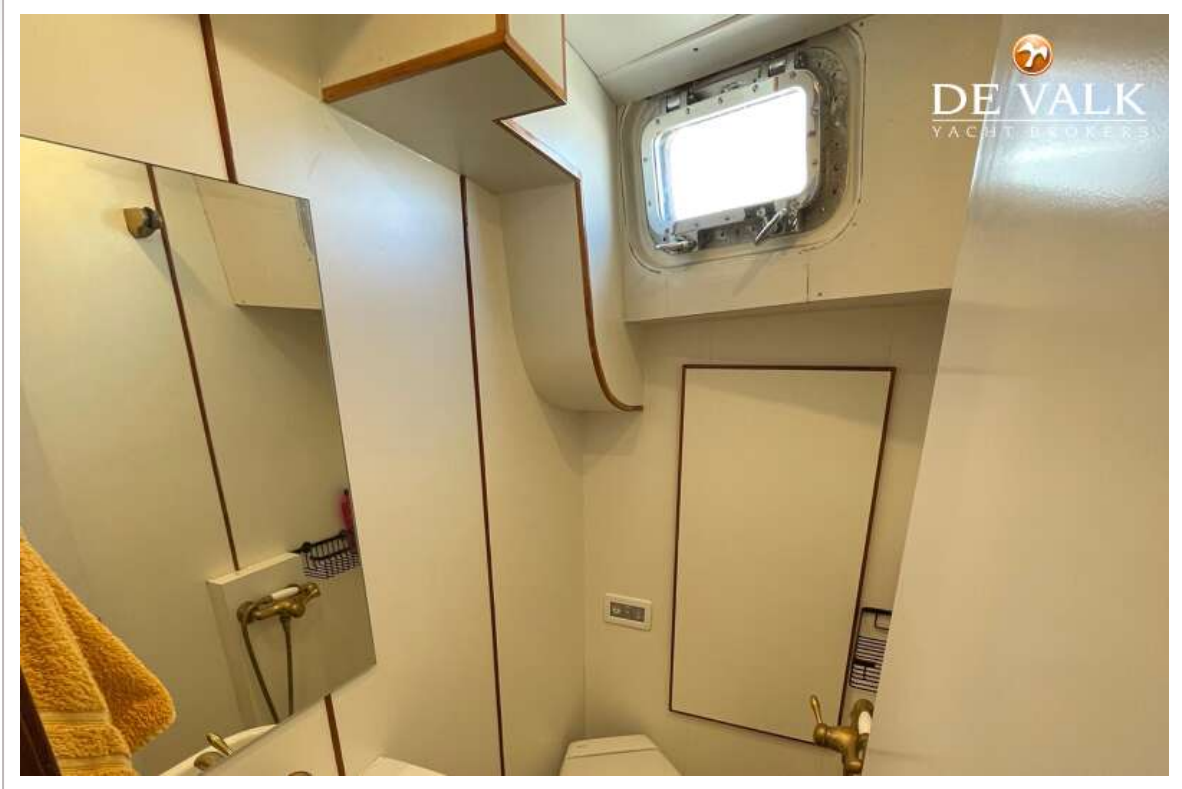












SPARKMAN & STEPHENS 75

