



DE VALK
YACHT BROKERS



NAZAROV 80



DE VALK
YACHT BROKERS

KOMMENTARE DES MAKLERS

Step aboard the luxurious 24-meter power catamaran “Courage” and instantly feel at home. Built in 2020 and launched in 2024, this pristine yacht has less than 50 engine hours(!), unused from the first owner. It features 8 , air-conditioned guest cabins, as well as top-tier amenities. Relax in the lounge, enjoy the entertainment systems, or unwind at the wet bar. While designed with divers in mind, she is equally perfect for liveaboard living or global cruising. This yacht will be auctioned in collaboration with Bright Auctions, for more info see:

<https://bit.ly/Nazarov80>

Arjen Hoeksma

TECHNISCHE DATEN

Maße	24.00 x 8.20 x 1.55 (m)	Werft	Marsun Public Company Limited, Bangkok
Baujahr	2020	Kabinen	8
Material	GFK	Kojen	16
Motor(en)	2 x Scania DI 16M 850 diesel	PS/kW	2 x 850.00 (PS), 625.60 (kW)
Verkaufspreis	€ 750.000 (MwSt. Nicht bezahlt)	Liegeplatz	Thailand

KONTAKT

Verkaufsbüro	De Valk Dalmatia	Telefon	+385 (0)218 68003
Adresse	Ul. Velimira Skorpika 22000 Sibenik Croatia	E-Mail	dalmatia@devalk.nl

HAFTUNGSAUSSCHLUSS

Diese Angaben erfolgen nach bestem Wissen, können jedoch nicht garantiert werden.



ALLGEMEIN

Modell	NAZAROV 80
Typ	katamaran motoryacht
Rumpflänge (m)	24,00
Wasserlinienlänge (m)	22,37
Breite (m)	8,20
Tiefgang (m)	1,55
Baujahr	2020
Lancierung	2024
Werft	Marsun Public Company Limited, Bangkok
Land	Thailand
Entwerfer	Albatross Marine Design, Thailand
Gewicht (t)	55
Brutto tonnage	342
Netto tonnage	47
CE Norm	A
Rumpfmateral	GFK
Rumpffarbe	Weiß
Rumpfform	Fast Displacement Hull
Material Aufbauten	GFK
Deckmaterial	GFK
Deck Finish	synthetisches Teak
Pflicht Bedeckung	Teak
Antifouling (Jahr)	2024
Fenster Einfassung	ja
Fenster Material	Polycarbonat Tinted
Isolation	ja
Flybridge	ja
Treibstofftank (Liter)	GFK 1x 1,000 liter
Treibstofftank 2 (Liter)	2x 1,500 liter
Füllstandsanzeige (Treibstofftank)	ja



Trinkwassertank (Liter)	GFK 2x 1,500 liter
Füllstandsanzeige (Trinkwasser)	ja
Fäkaelien Tank (Liter)	GFK 2x 300 liter
Füllstandsanzeige (Fakaelientank)	ja
Radsteuerung	ja
Innerhalb Steuerung	ja
Aussen Steuerung	ja

UNTERKUNFT

Kabinen	8
Kojen	16
Fussboden	Upper level parquet, teak grating and mosaic tiles
Klima Anlage	Honeywell, all 8 twin cabins, saloon 28K BTU, cabins 10K BTU
Kartentisch	12V and 220V outlet
Schiebetür zum Achterdeck	Stainless steel
Arbeitsfläche	Black granite
Spülbecken	ja
Ofen	ja
Kuhlschrank	Wet-bar main lounge
Gefrier Truhe	60L behind galley SB
Weinkühler	In wet-bar main lounge
Warmwasser System	4x water heater 220V
Wasserdruck System	ja
Geschirrspulmaschine	ja
Kaffeemaschine	ja
Geschirrausstattung	ja
Eignerkabine	With private balcony
Kleiderschrank	hängend/Schublad/Regale
Badezimmer	en suite
Toilet	en suite
Toilette System	elektrisch



Handwaschbecken	im Badezimmer
Dusche	en suite
Gästekabine 1	Doppelbett
Kleiderschrank	hängend/Schublad/Regale
Badezimmer	en suite
Toilette	en suite
Toilette System	elektrisch
Handwaschbecken	im Badezimmer
Dusche	en suite
Gästekabine 2	Doppelbett
Kleiderschrank	hängend/Schublad/Regale
Badezimmer	en suite
Toilette	en suite
Toilette System	elektrisch
Handwaschbecken	im Badezimmer
Gästekabine 3	Doppelbett
Kleiderschrank	hängend/Schublad/Regale
Badezimmer	ja
Toilette	en suite
Toilette System	elektrisch
Handwaschbecken	im Badezimmer
Gästekabine 4	Doppelbett
Kleiderschrank	hängend/Schublad/Regale
Badezimmer	ja
Toilette	en suite
Toilette System	elektrisch
Handwaschbecken	im Badezimmer
Dusche	en suite
Mannschaftskabine(n)	6 sleeps, 4 Port Side, 2 Starboard Side
Badezimmer (Mannschaft)	ja
Toilette (Mannschaft)	ja
Toilette System	elektrisch



Handwaschbecken	im Badezimmer
Dusche (Mannschaft)	ja
Weitere Info	1x Master cabin, 6x guest cabin, 1x Captain cabin
Waschmaschine	And dryer
Flybridge	ja
Weitere Info	Ceiling alcantara

MASCHINEN

Motoranzahl	2
Marke	Scania
Typ	DI 16M 850
PS	850
kW	625.60
Kraftstoffart	Diesel
Höchstgeschwindigkeit (Kn)	22
Marschgeschwindigkeit (Kn)	12
Kühlungssystem Motor	indirekte Wärmetauscher
Antrieb	Schraubenwelle
Motor bedienung	2x motor-levers with engine control set ZF MC 2000-2
Gewende getriebe	2x ZF 360A
Motorsteuerung	ja
Bugschraube	Lewmar 300TT 24v
Exhaust	wassergekühlt 2x
Propellerblätter	2x 5-blade, NI AL Bz Gr Cu3
Material Propellerwelle	Stainless steel 316L with P-bracket
Elektrische Bilgenpumpe	6x 24V pump 38l/MIN with aut. switch, 3 each hull
Generator	Mase 25 kW
Betriebsstunden Generator	< 20 hours
Generator 2	Mase 34 kW
Betriebsstunden Generator 2	< 20 hours
Batterien	ja



Starterbatterie	2x 24V
Versorgungsbatterie	600 Ah 24V AGM battery pack
Batterie Ladegerat	ja
Landstrom	ja

NAVIGATION

Kompass	Riche
Elektrisches Kompass	ja
Tiefenanziege/Logge	ja
UKW	Icom
Autopilot	Garmin
Radar	Garmin,
Plotter/GPS	Garmin, 12"
Radar/Plotter	ja
AIS Empfänger	ja
Navigation Beleuchtung	ja
Weitere Info	Led light ceiling and stairs to swim platform

AUSRÜSTUNG

Bimini	Flybridge
Cockpit Polster	Blue
Cockpit Tisch	ja
Cockpit Sessel	ja
Badeplattform	ja
Badeleiter	Stainless steel swim ladder SB with teak steps
Anker	80kg
Ankerkette	100 meters
Ketten Zähler	ja
Ankerwinde	ja
Gangspill	ja
Beiboot	Zhao Yue, 6,20m Outboard 4 stroke 15 HP



Davits	Loads up to 150 kg
See Reling	Teakwood and stainless steel
Rettungsinsel	MSC-K25
Schwimvesten	65
Rettungsboje	8
Radar Reflektor	ja
Fenderkissen	ja
Festmacher	ja
TV	Samsung 42"
Radio-CD Spieler	ja
Lautsprecher im Pflicht	ja
Feuerloscher	Plus smoke detector
Weitere Info	Foodlift electric between galley and wet-bar







BROKERAGE | CHARTER | BERTHS | FINANCE | INSURANCE | YACHT MANAGEMENT



**This yacht will be auctioned,
for further details please visit www.devalk.nl**

**Dit schip zal worden geveild,
voor meer informatie gaat u naar www.devalk.nl**

**Dieses Schiff wird versteigert,
für weitere informationen besuchen Sie www.devalk.nl**

WWW.DEVALK.NL



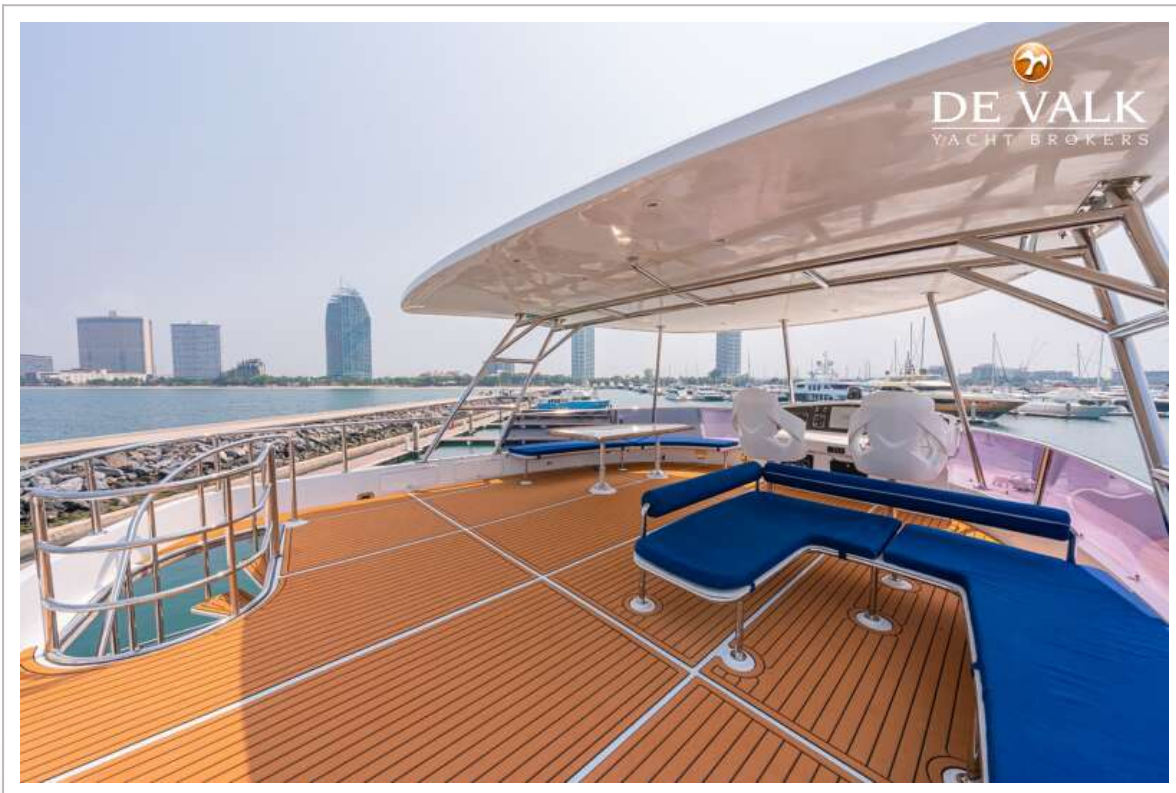
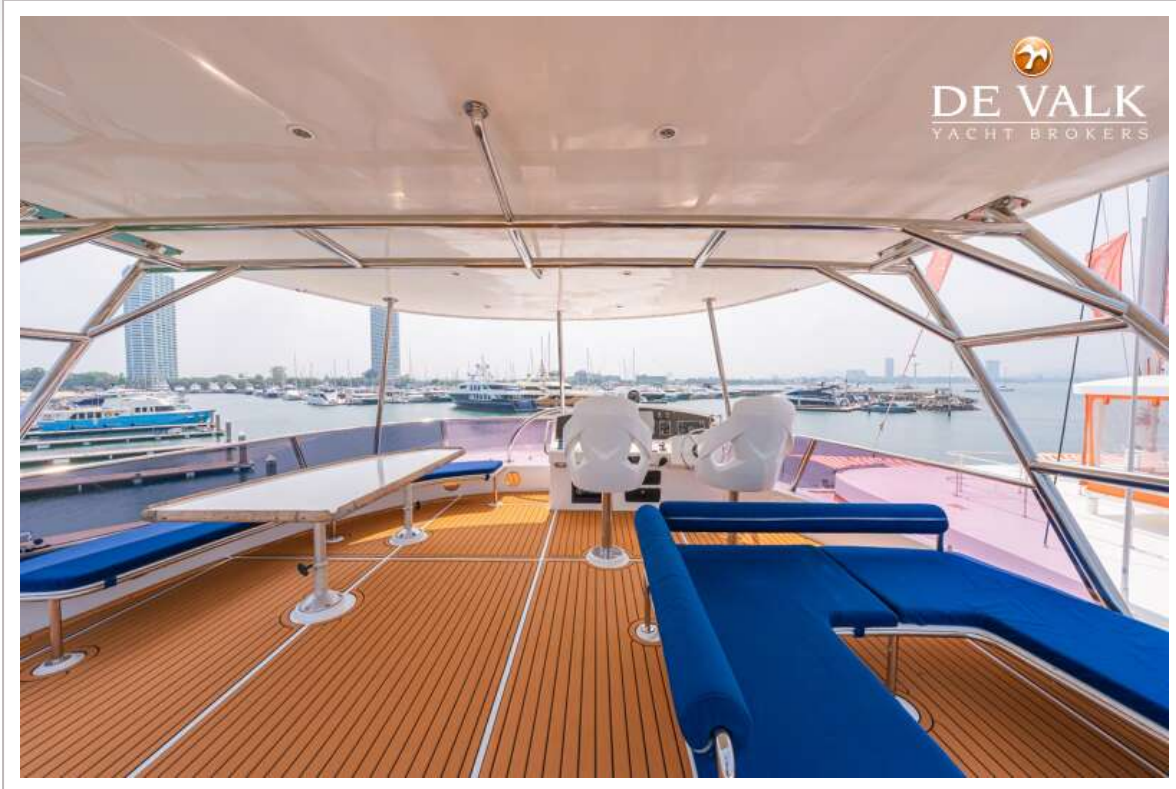
DE VALK
YACHT BROKERS



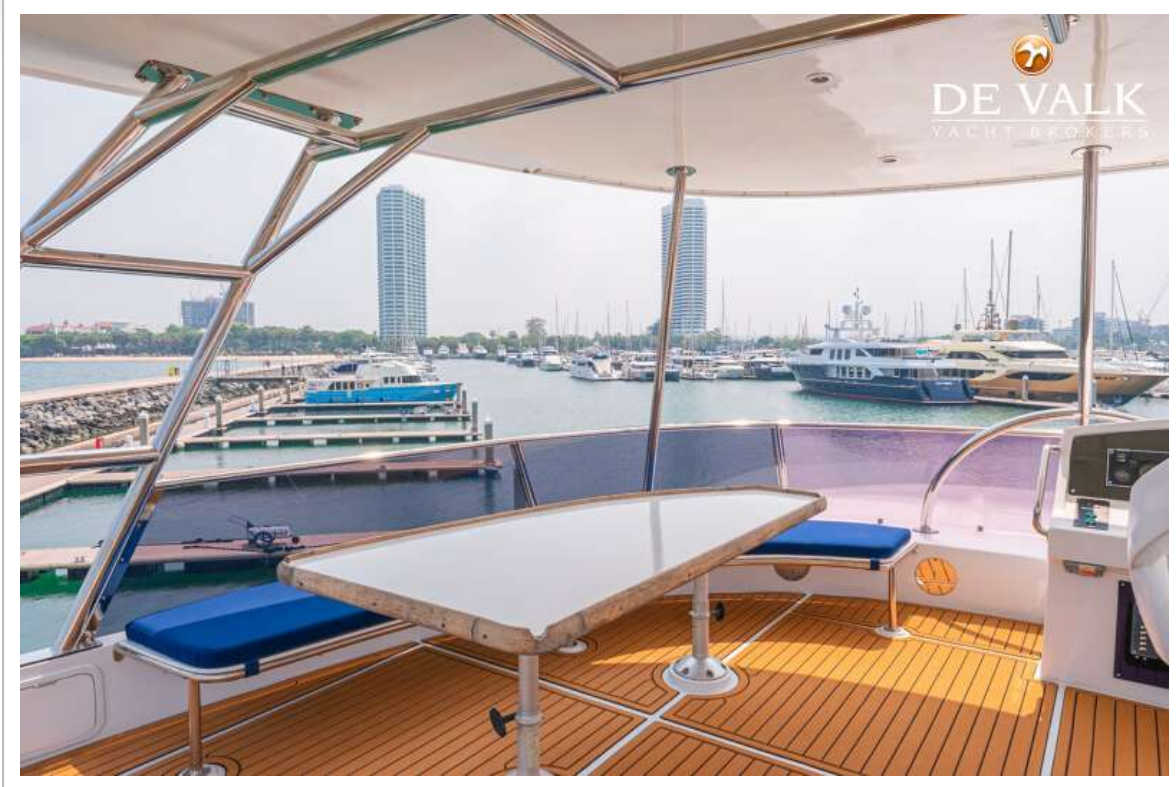
DE VALK
YACHT BROKERS



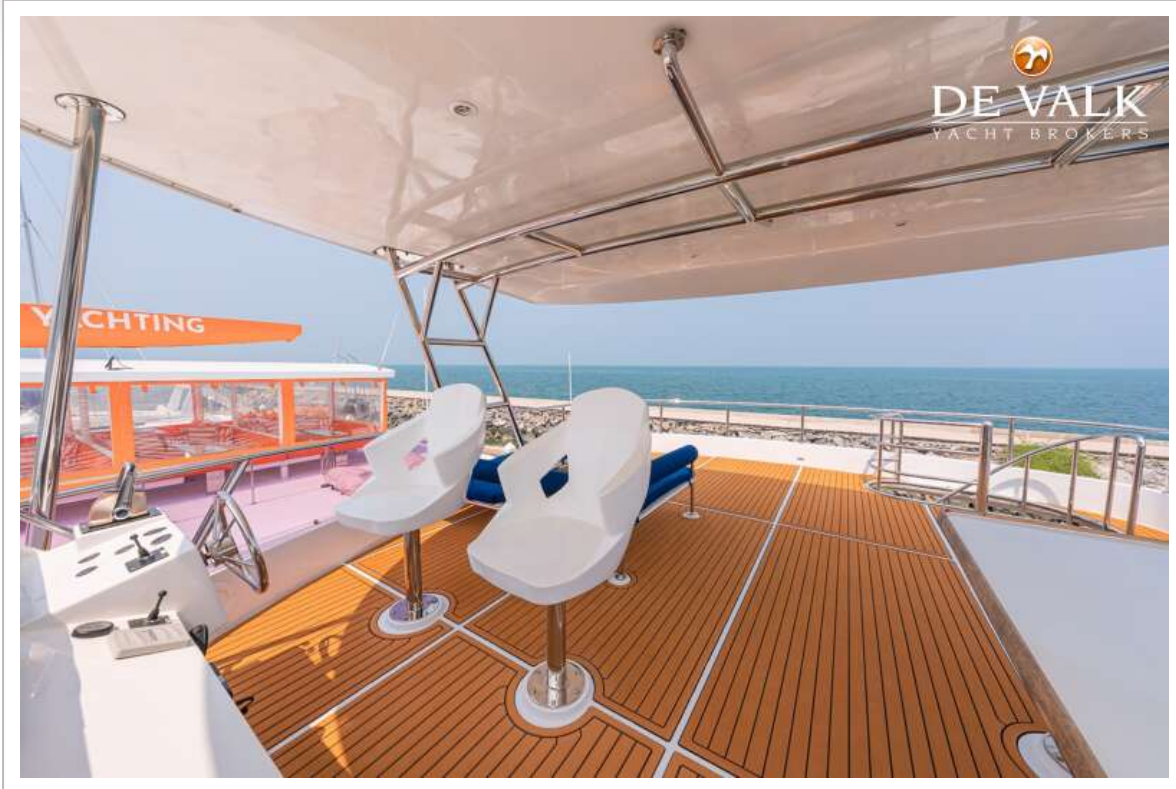
NAZAROV 80



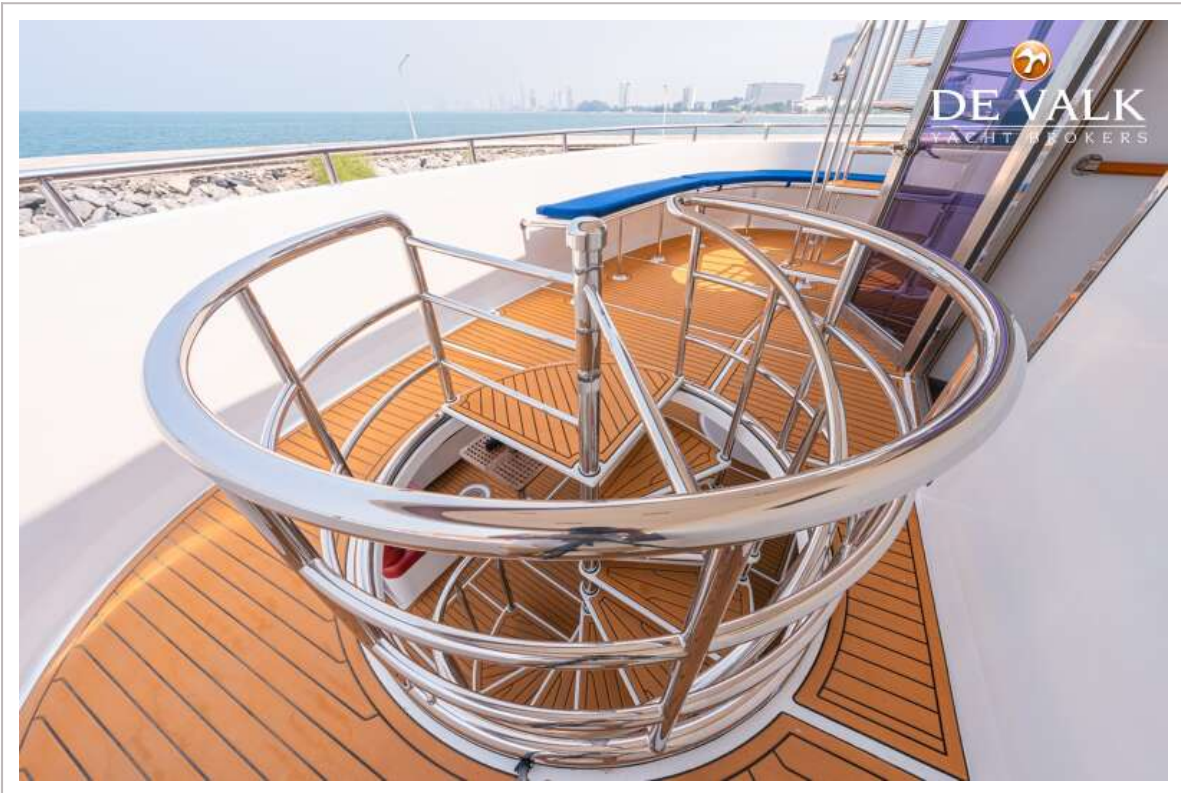
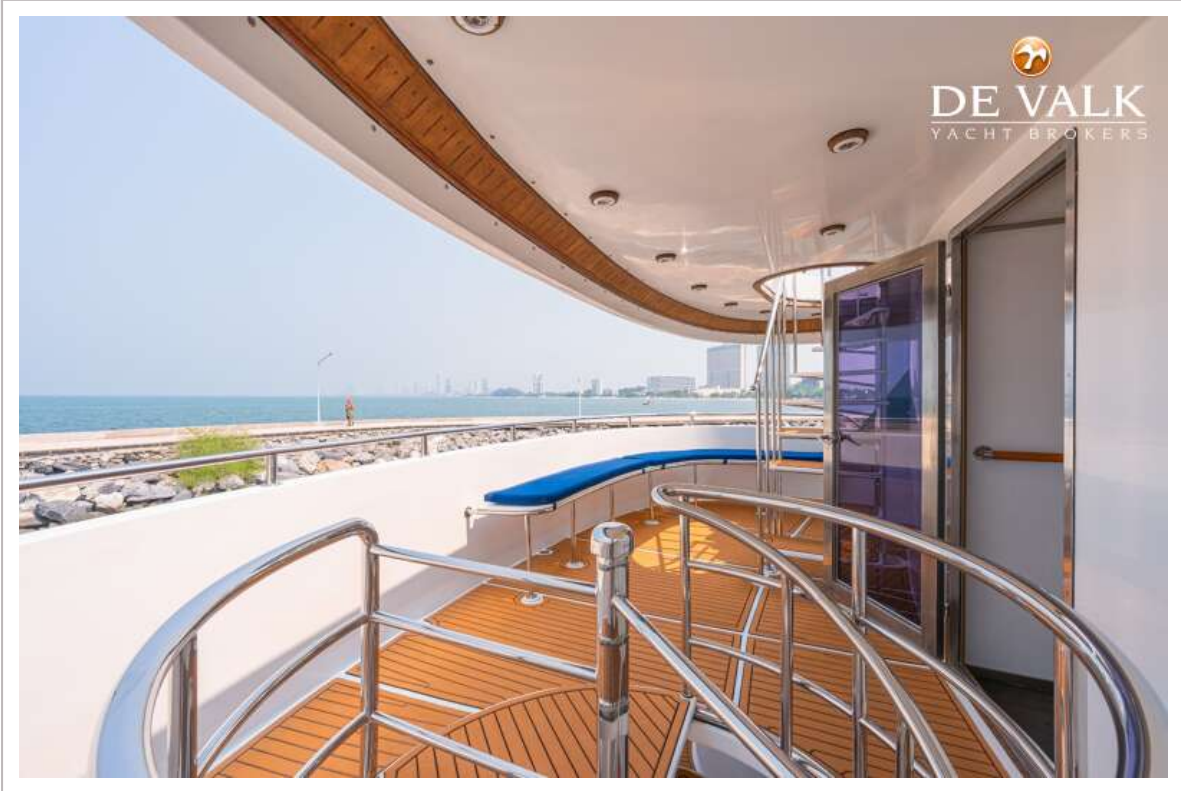
NAZAROV 80



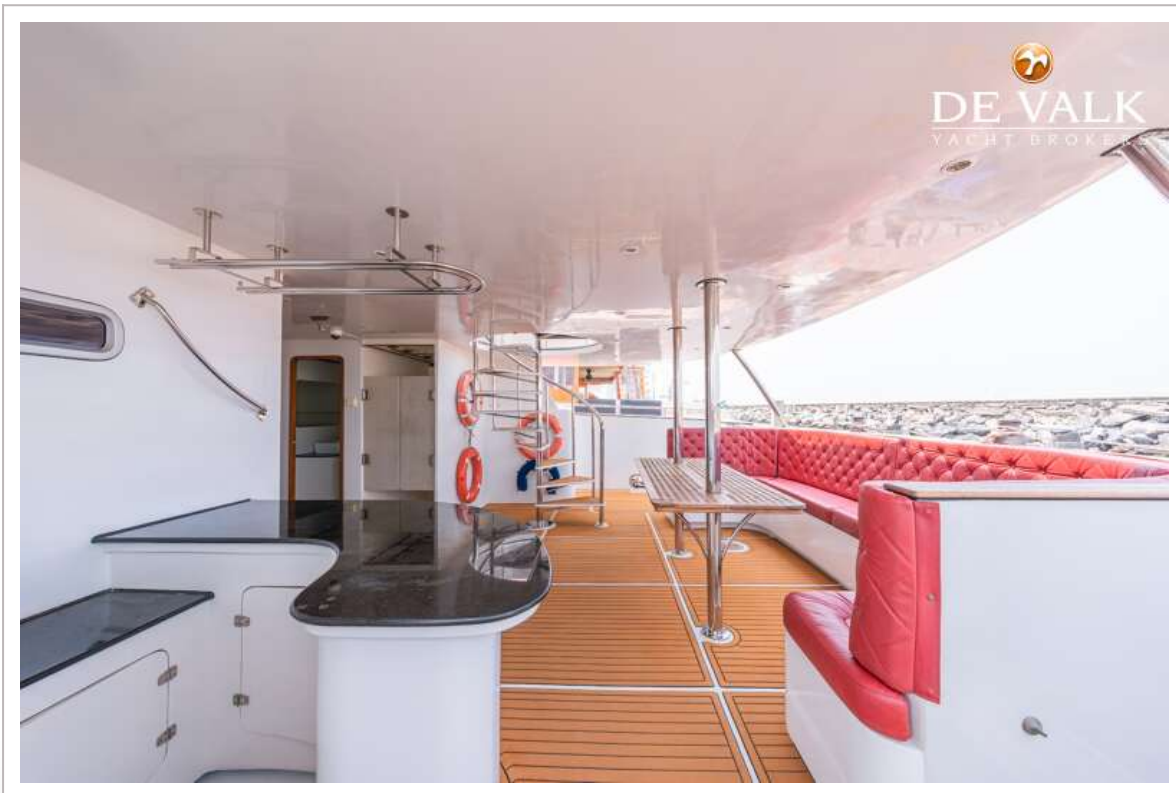
NAZAROV 80



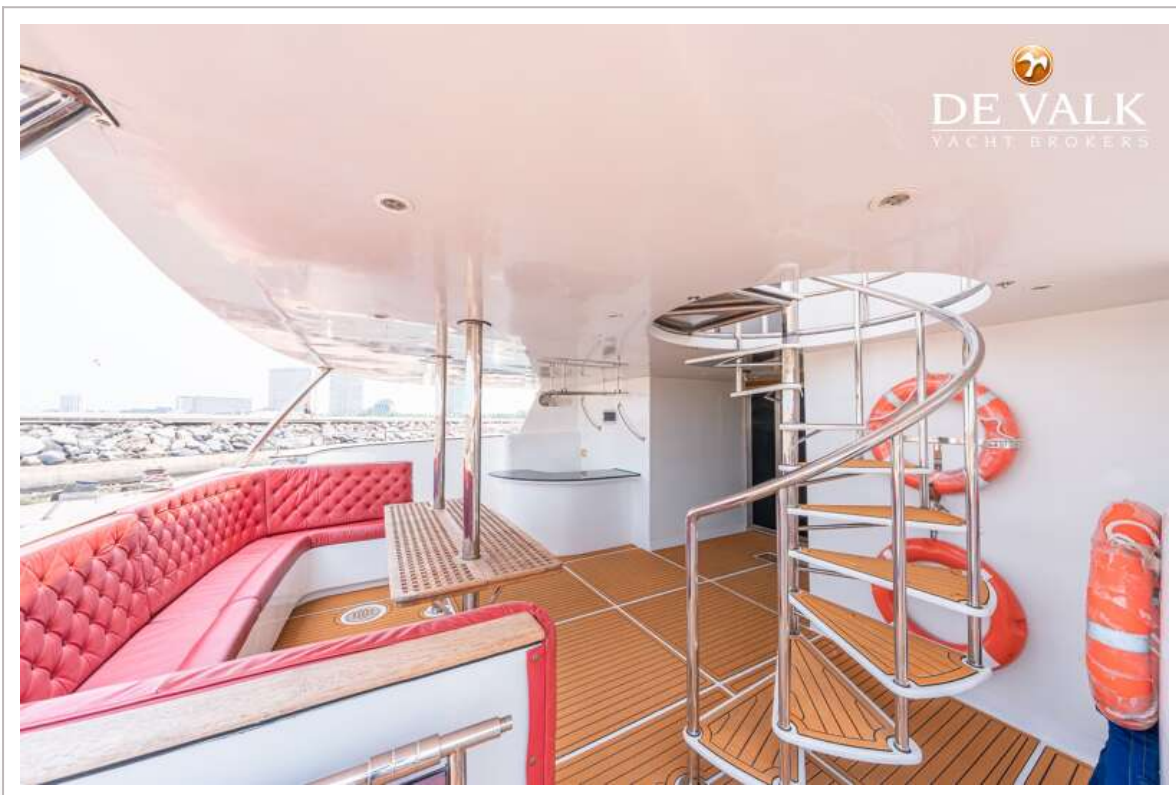
NAZAROV 80



NAZAROV 80



NAZAROV 80

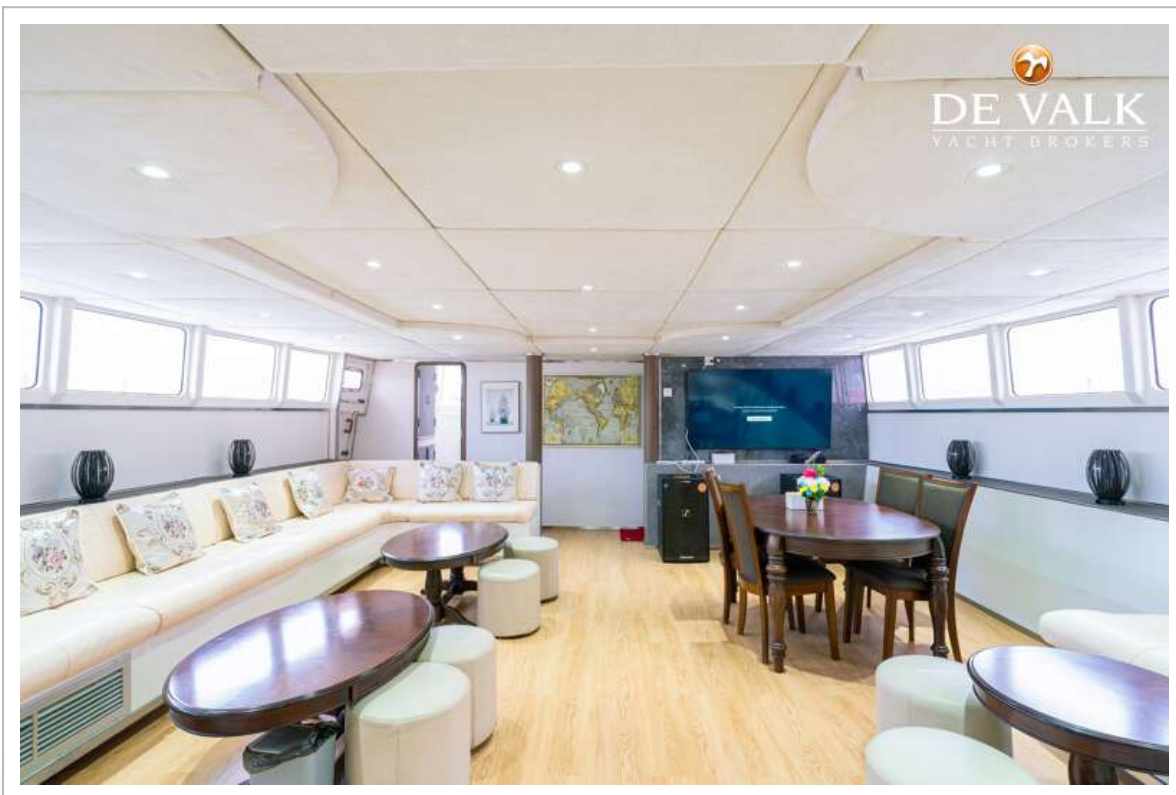


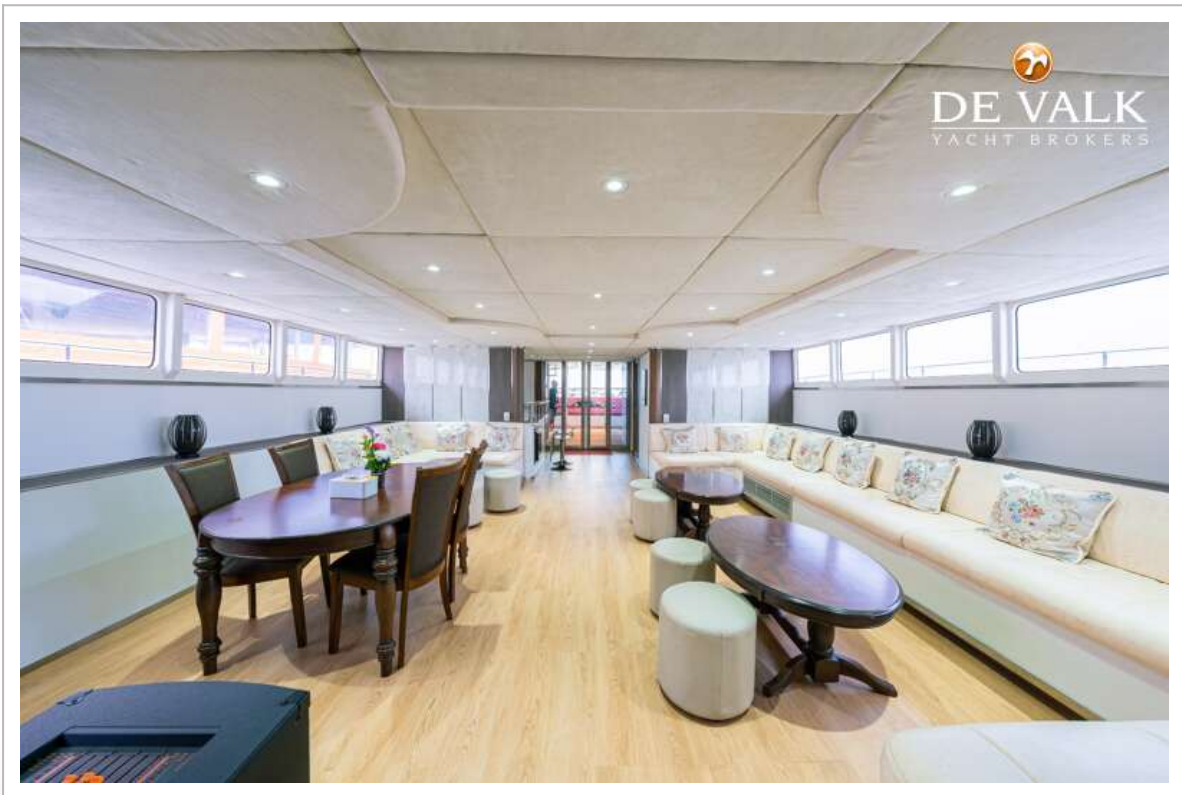
NAZAROV 80



NAZAROV 80



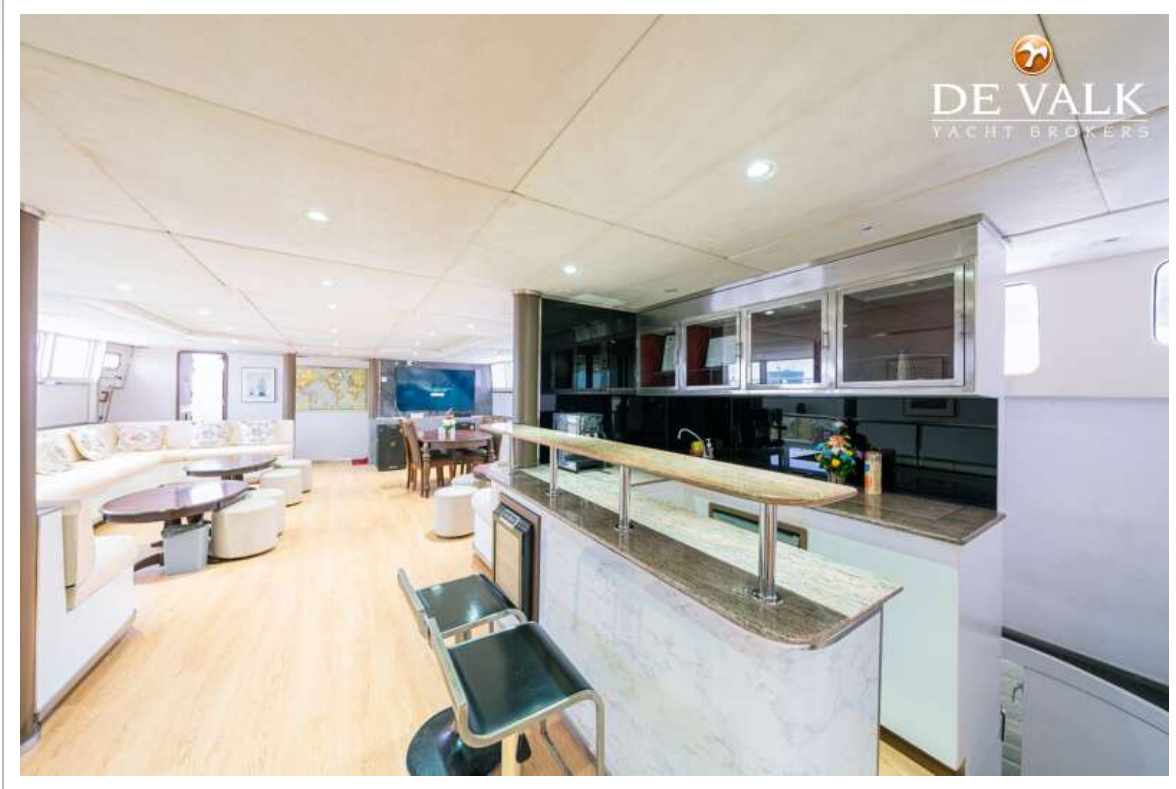




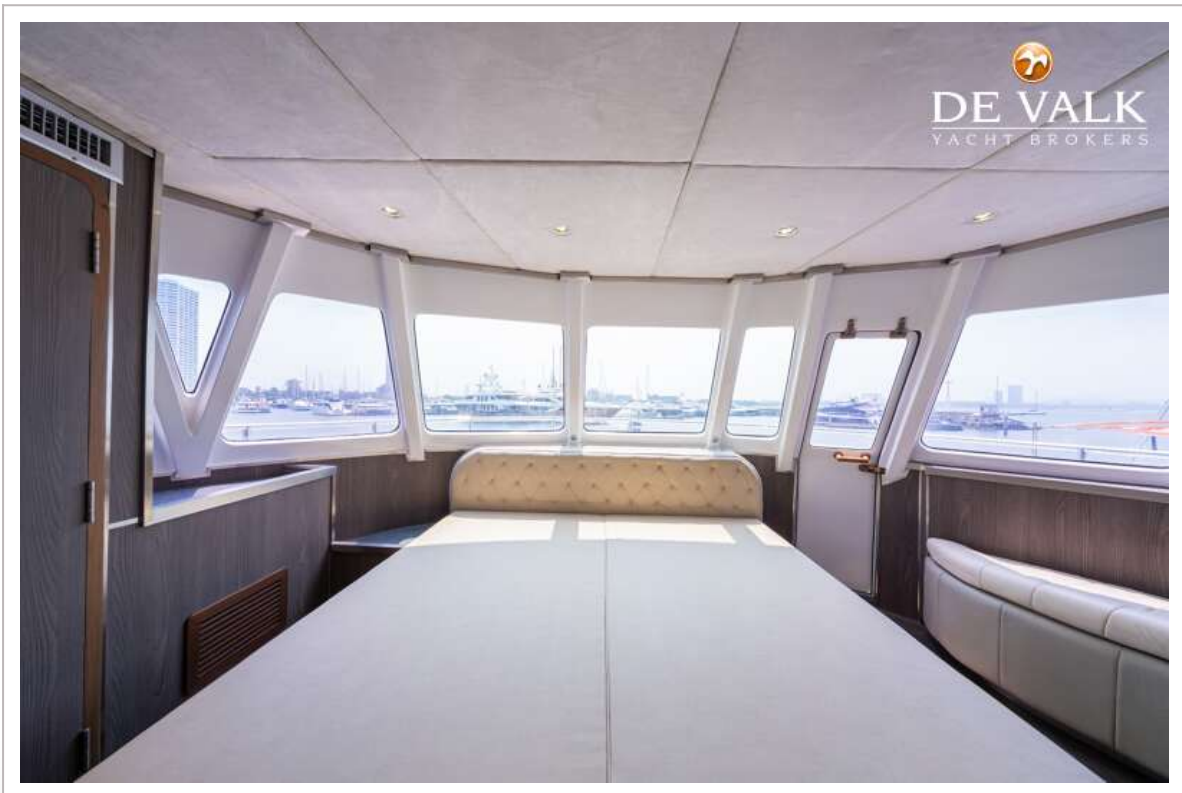


NAZAROV 80

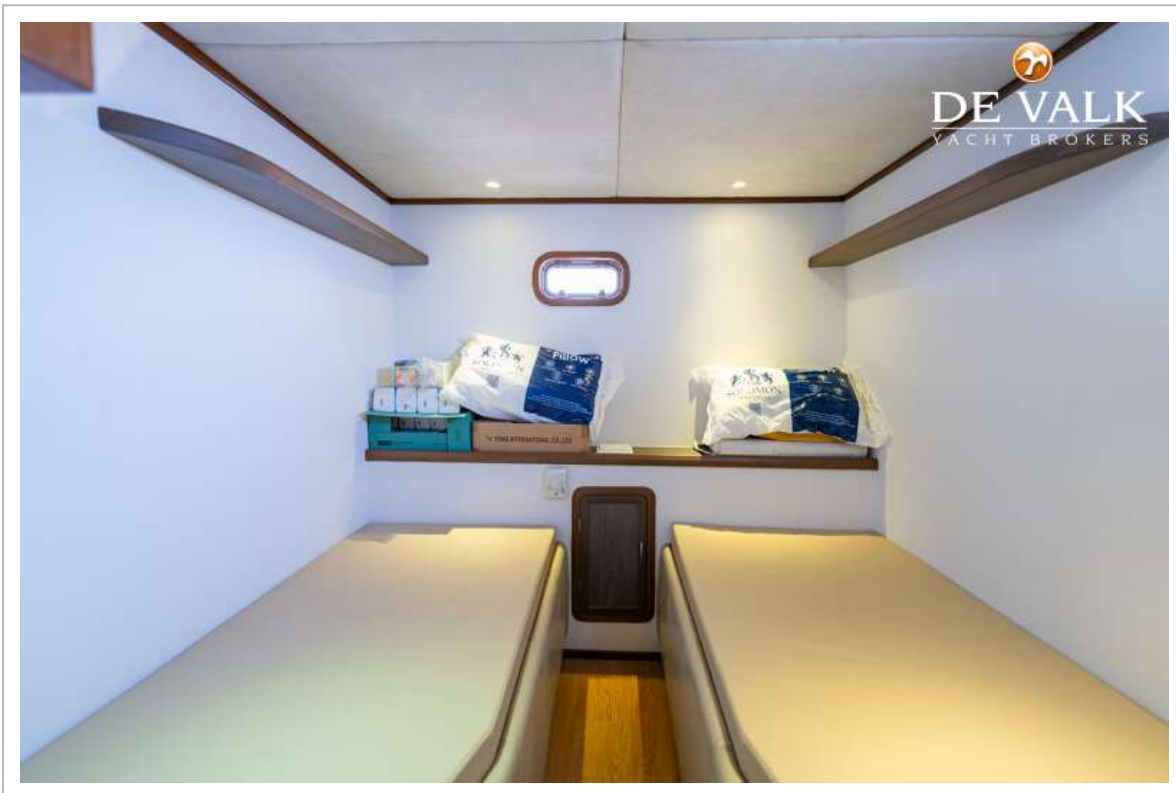




NAZAROV 80



NAZAROV 80





NAZAROV 80

