



DE VALK  
YACHT BROKERS



## SALONA 40



DE VALK  
YACHT BROKERS

## KOMMENTARE DES MAKLERS

The Salona 40 was built by AD Yachts in Croatia and designed by J&J yachts. Whilst she is a performance cruiser she does not lack space and comfort with a very large saloon and galley with ample dining area and plenty of accommodation for 6 persons in 3 double cabins. Over the last year she has had a new rig, new sails, new electronics, new solar panels, new outboard & dinghy, new batteries, new life raft and is ready now for her new adventure.

*Zoë Ann Clark*

## TECHNISCHE DATEN

<b>Maße</b>	11.99 x 4.00 x 2.10 (m)	<b>Werft</b>	AD Yachts
<b>Baujahr</b>	2006	<b>Kabinen</b>	3
<b>Material</b>	GFK	<b>Kojen</b>	6
<b>Motor(en)</b>	1 x Yanmar 3JH4E diesel	<b>PS/kW</b>	40.00 (PS), 29.44 (kW)
<b>Verkaufspreis</b>	€ 110.000 (MwSt. )	<b>Liegeplatz</b>	beim Verkaufsbüro

## KONTAKT

<b>Verkaufsbüro</b>	De Valk Almeria	<b>Telefon</b>	+34 950 497 825
<b>Adresse</b>	Puerto de Almerimar Darsena de la Batea 1, No. 42, 04711 Almerimar Spain	<b>E-Mail</b>	almeria@devalk.nl

## HAFTUNGSAUSSCHLUSS

Diese Angaben erfolgen nach bestem Wissen, können jedoch nicht garantiert werden.



## ALLGEMEIN

<b>Modell</b>	SALONA 40
<b>Typ</b>	Segelyacht
<b>Rumpflänge (m)</b>	11,99
<b>Wasserlinienlänge (m)</b>	10,65
<b>Breite (m)</b>	4,00
<b>Tiefgang (m)</b>	2,10
<b>Durchfahrtshöhe min (m)</b>	18,00
<b>Stehhöhe (m)</b>	1,85
<b>Baujahr</b>	2006
<b>Werft</b>	AD Yachts
<b>Land</b>	Kroatien
<b>Entwerfer</b>	J&J
<b>Gewicht (t)</b>	22,2
<b>Ballast (Ton)</b>	2,8
<b>CE Norm</b>	A
<b>Rumpfmateri al</b>	GFK
<b>Rumpffarbe</b>	Weiß
<b>Rumpfform</b>	Rundspant
<b>Art Kiel</b>	Flossen Kiel
<b>Deckmaterial</b>	GFK
<b>Deck Finish</b>	Antirutsch Belag
<b>Deck Finish Aufbauten</b>	Antirutsch Belag
<b>Pflicht Bedeckung</b>	Teak
<b>Antifouling (Jahr)</b>	2024-SeaJet 011 Primer, 2 layers+ SeaJet 033 Antifouling, 4 lay.
<b>Fenster Einfassung</b>	Aluminium
<b>Fenster Material</b>	Perspex
<b>Decks Luke</b>	ja
<b>Treibstofftank (Liter)</b>	Kunststoff 200 + 80 spare jerrycans
<b>Füllstandsanzeige (Treibstofftank)</b>	ja
<b>Trinkwassertank (Liter)</b>	Kunststoff 200



<b>Fäkaelien Tank (Liter)</b>	Kunststoff 50
<b>Füllstandsanzeige (Fakaelientank)</b>	Not connected
<b>Fäkaelien Tankablauf</b>	ja
<b>Aussen Steuerung</b>	ja
<b>Weitere Info</b>	Set of primer and anti-fouling on board as spare.

## UNTERKUNFT

<b>Kabinen</b>	3
<b>Kojen</b>	6
<b>Einteilung</b>	3 cabins
<b>Fussboden</b>	Holz
<b>Salon</b>	ja
<b>Standhöhe Salon (m)</b>	1,85
<b>Heizung</b>	Diesel Heißluft Eberspächer Airtronic
<b>Kartentisch</b>	ja
<b>Dinette</b>	ja
<b>Umbaubar Koje</b>	2
<b>Kombüse</b>	L-shape
<b>Arbeitsfläche</b>	Kunststoff
<b>Spülbecken</b>	Edelstahl
<b>Herd</b>	Gas
<b>Ofen</b>	ja
<b>Gas-Alarm</b>	ja
<b>Kuhlschrank</b>	ja
<b>Warmwasser System</b>	220V + Motor
<b>Wasserdruck System</b>	elektrisch
<b>Kochend-Wasserhahn</b>	ja
<b>Eignerkabine</b>	Doppelbett Forward
<b>Länge Bett (m)</b>	2.1
<b>Kleiderschrank</b>	Regale und hängend
<b>Badezimmer</b>	en suite



Toilet	en suite
Toilette System	handbetrieb
Handwaschbecken	im Badezimmer
Dusche	en suite
Gästekabine 1	Doppelbett Aft Port
Länge Bett (m)	2
Kleiderschrank	Regale und hängend
Badezimmer	getrennt
Toilette	getrennt
Toilette System	handbetrieb
Handwaschbecken	im Badezimmer
Dusche	getrennt
Gästekabine 2	Doppelbett Aft STB (Cushions stored in Guest Cabin 1)
Länge Bett (m)	2
Kleiderschrank	Regale und hängend

## MASCHINEN

Motoranzahl	1
Marke	Yanmar
Typ	3JH4E
PS	40
kW	29.44
Kraftstoffart	Diesel
Installiert im Jahr	2006
Höchstgeschwindigkeit (Kn)	8
Marschgeschwindigkeit (Kn)	6
Verbrauch (l/h)	3
Reichweite (nm)	400
Motorstunden	2076
Kühlungssystem Motor	indirekte Wärmetauscher
Antrieb	Saildrive



Saildrive Dichtung	Changed 2024
Motor bedienung	Seilzug Kabel
Gewende getriebe	hydraulic
Propeller Typ	fest 15x17
Propellerblätter	3
Hand Bilgenpumpe	ja
Elektrische Bilgenpumpe	ja
Bilge Alarm	ja
Elektrische Anlage	12V System
Batterien	3
Starterbatterie	Lead acid 110Ah (One new spare)
Versorgungsbatterie	Lithium (LiGePO4) 200Ah
Batterie Ladegerat	Two: one for Starter Batter (Quick SBC250) + Victron Lithium
Umwandler	Victron 12v-> 220V 500W (2024)
Solar panele	Victron (new in 2004)
Landstrom	mit Kabel 230V
Weitere Info	Victron controller Bluetooth (2024)
Weitere Info	All seacocks replaced 2024 (Truedesign)
Weitere Info	Spare alternator (new)/+spare fuel seperator and filters.

## NAVIGATION

Kompass	ja
Elektrisches Kompass	ja
Tiefenanziege/Logge	Raymarine ST60+ Tri data
Windlupe anzeige	Raymarine i70
UKW	Garmin
Autopilot	Raymarine ST 6001+
Ruderwinkel Anzeige	Yes (on autopilot)
Radar	Simrad 3G (Interfaced with B&G)
Plotter	B&G Vulcan 7
Radar/GPS/Plotter	ja



Elektronische Kart(en)	ja
AIS Transceiver	(Interfaced with B&G)
Radio Empfänger	ja
Epirb	ja
Navigation Beleuchtung	ja

## AUSRÜSTUNG

Spritzverdek	ja
Bimini	ja
Cockpit Tisch	Just the stainless steel frame. Needs new table top.
Badeleiter	Edelstahl
Gangway	Plank
Anker	Rocna 15Kg
Ankerkette	40m
Anker 2	Bruce 15Kg
Ankerwinde	elektrisch
Beiboot	aufblasbar Highfield UL260 (2024)
Ausserborder	Honda 6HP (2024)
Ausserborder Halterung	ja
See Reling	Draht/Seil
Zupackenschiene (aufbauten)	Edelstahl
Heckkorb	ja
Bugkorb	ja
Rettungsinsel	Ocean ISO (2024)
Rettungsinsel (Pers)	4
Letzte Wartung Rettungsinsel	2024
Schwimvesten	ja
Sicherheits Rustung	ja
Rettungsboje	ja
Sicherheitsleine auf Deck	ja
Fernglas	ja



<b>Radar Reflektor</b>	ja
<b>Fenderkissen</b>	ja
<b>Festmacher</b>	ja
<b>Reserve Teilen</b>	ja
<b>Werkzeug</b>	ja
<b>Radio</b>	ja
<b>Lautsprecher im Pflicht</b>	ja
<b>Lautsprecher im Salon</b>	ja
<b>Uhr - Barometer</b>	Electric
<b>Feuerloscher</b>	ja
<b>Letzte Wartung Feuerloscher</b>	2024
<b>Feuerloscher in Maschine Raum</b>	ja

## RIGG

<b>Rig</b>	Sloop New 2023
<b>Stehendes Gut</b>	Drahtseil
<b>Marke Mast</b>	Sparcraft
<b>Material Mast</b>	Aluminium
<b>Salings</b>	3
<b>Großsegel</b>	New 2024 (spare old sails onboard)
<b>Großsegel-Persenning</b>	ja
<b>Latten traveller</b>	ja
<b>Durchelatted großsegel</b>	ja
<b>Genua</b>	New 2024
<b>Rollreffanlage</b>	ja
<b>Reff Vorrichtung</b>	Reffleinen 3 reef, two from cockpit
<b>Achterstag Spanner</b>	mechanisch
<b>Baumniederhohler</b>	mechanisch
<b>Genua Schotwischen</b>	Harken x 2
<b>Fall Wischen</b>	Harken x 2
<b>Multifunktional Wischen</b>	Harken x 2





Weitere Info

Weitere Info

Dyneema - halyards (main & genoa)

Additional Tricolour on mast top



# SALONA 40



# SALONA 40

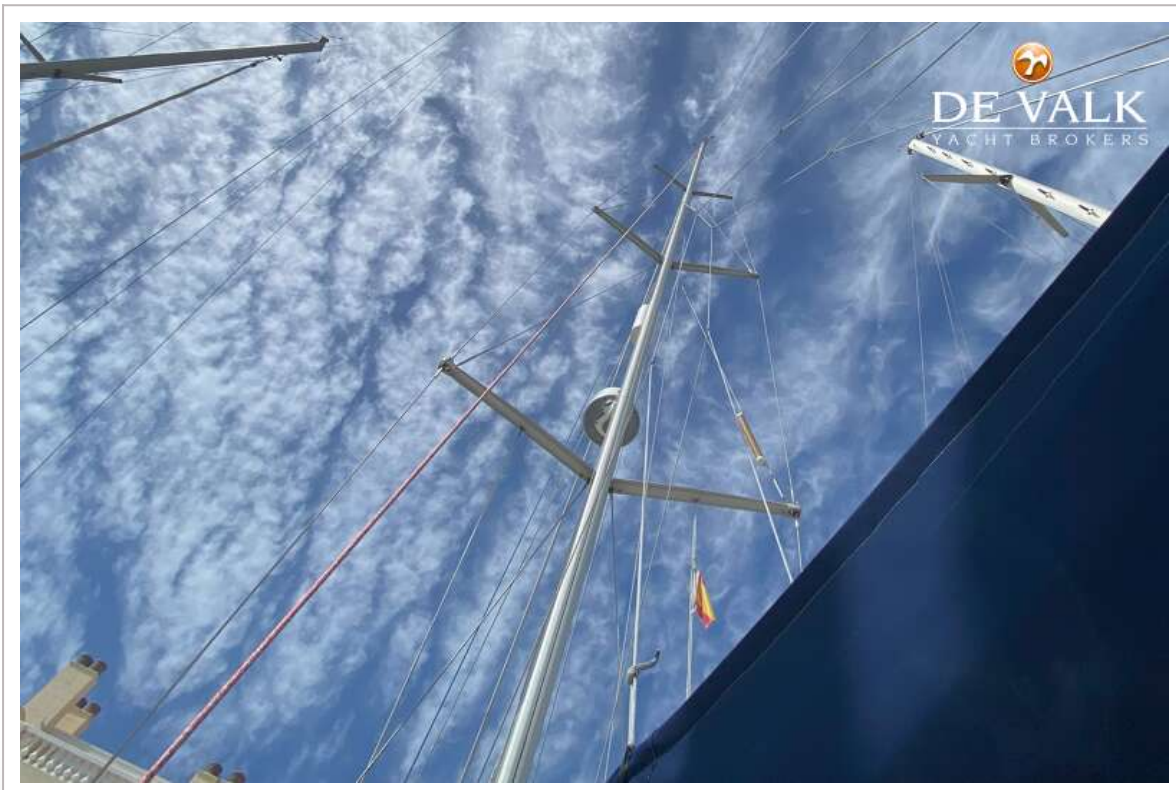


# SALONA 40



# SALONA 40





# SALONA 40

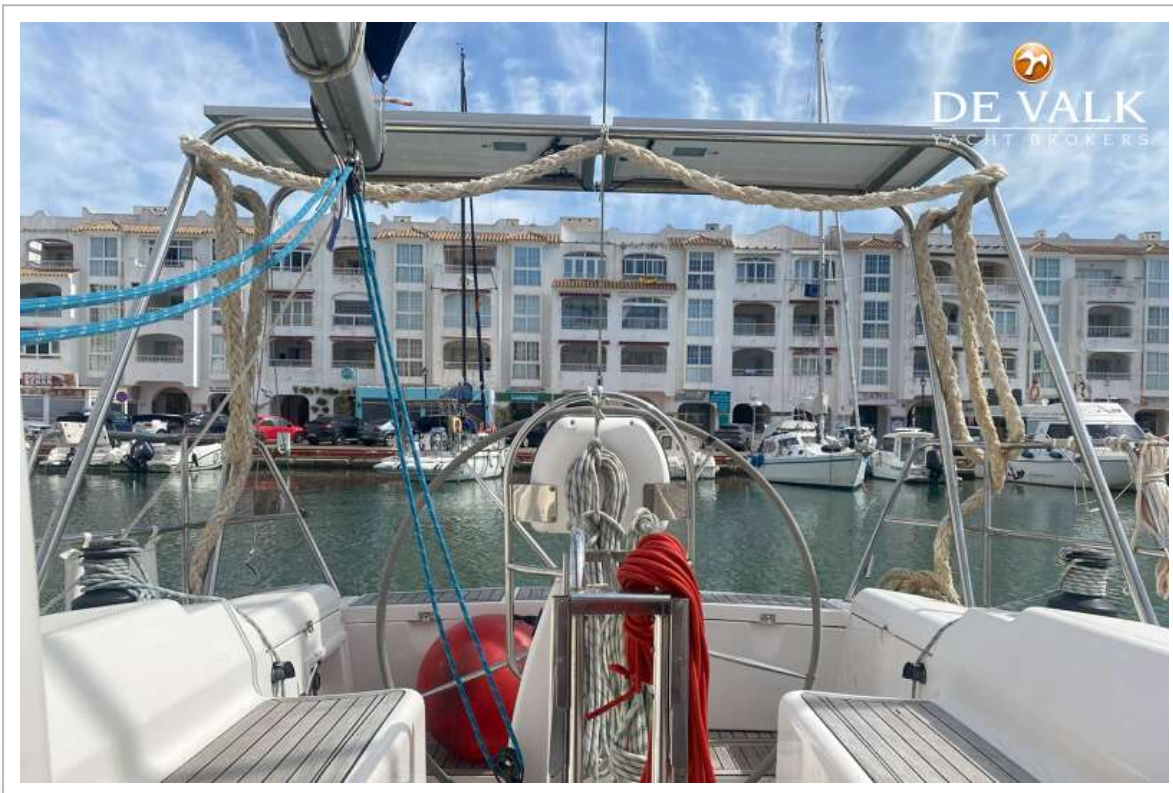


# SALONA 40





# SALONA 40



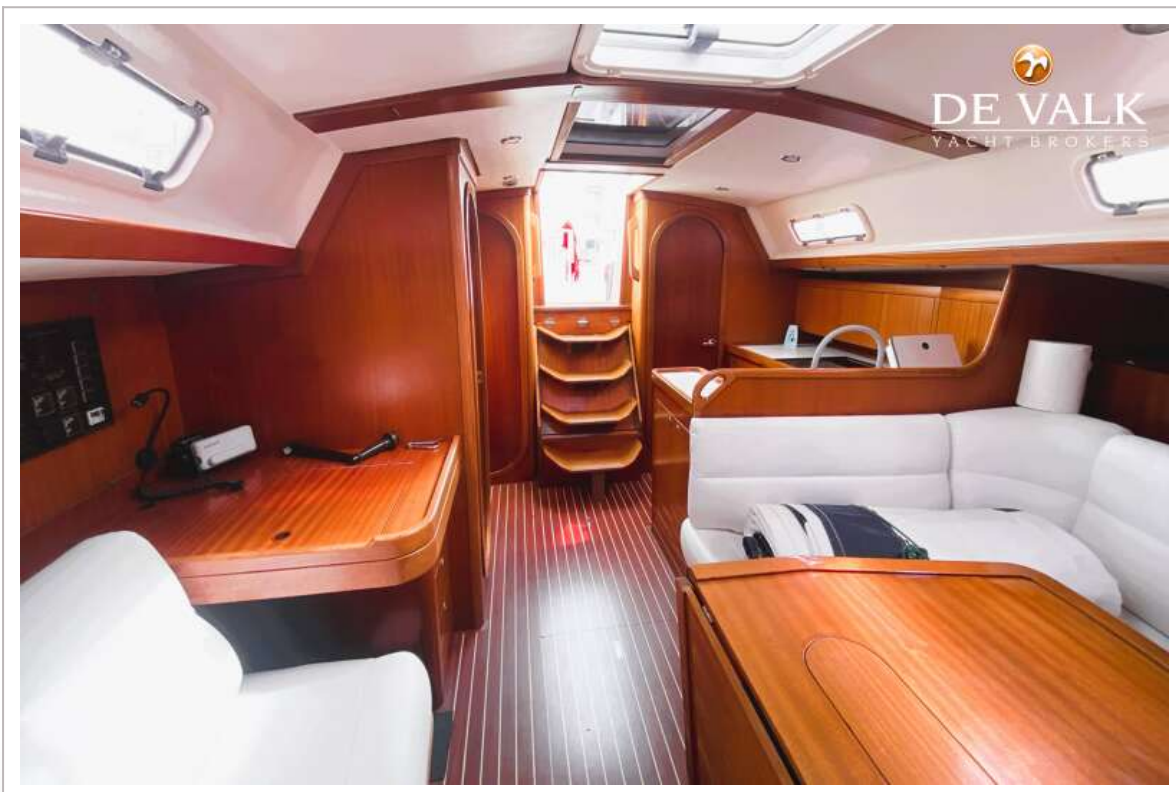
# SALONA 40



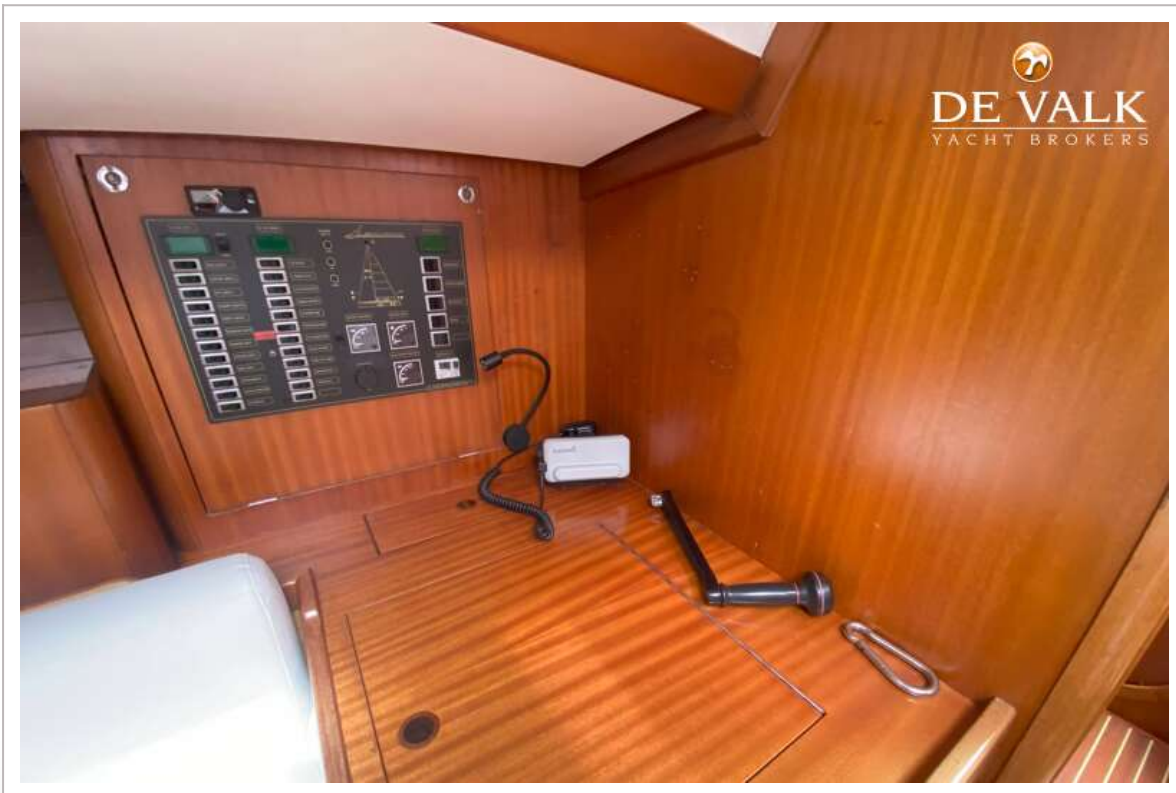
# SALONA 40



# SALONA 40



# SALONA 40



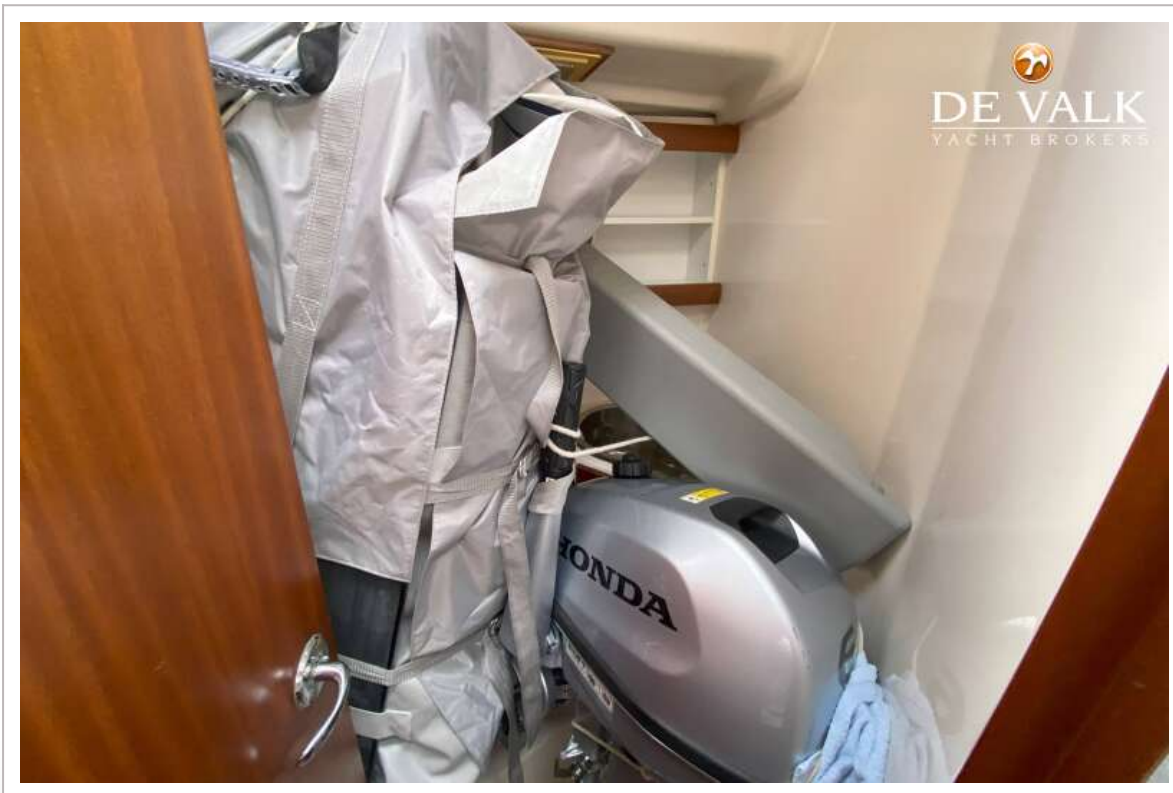
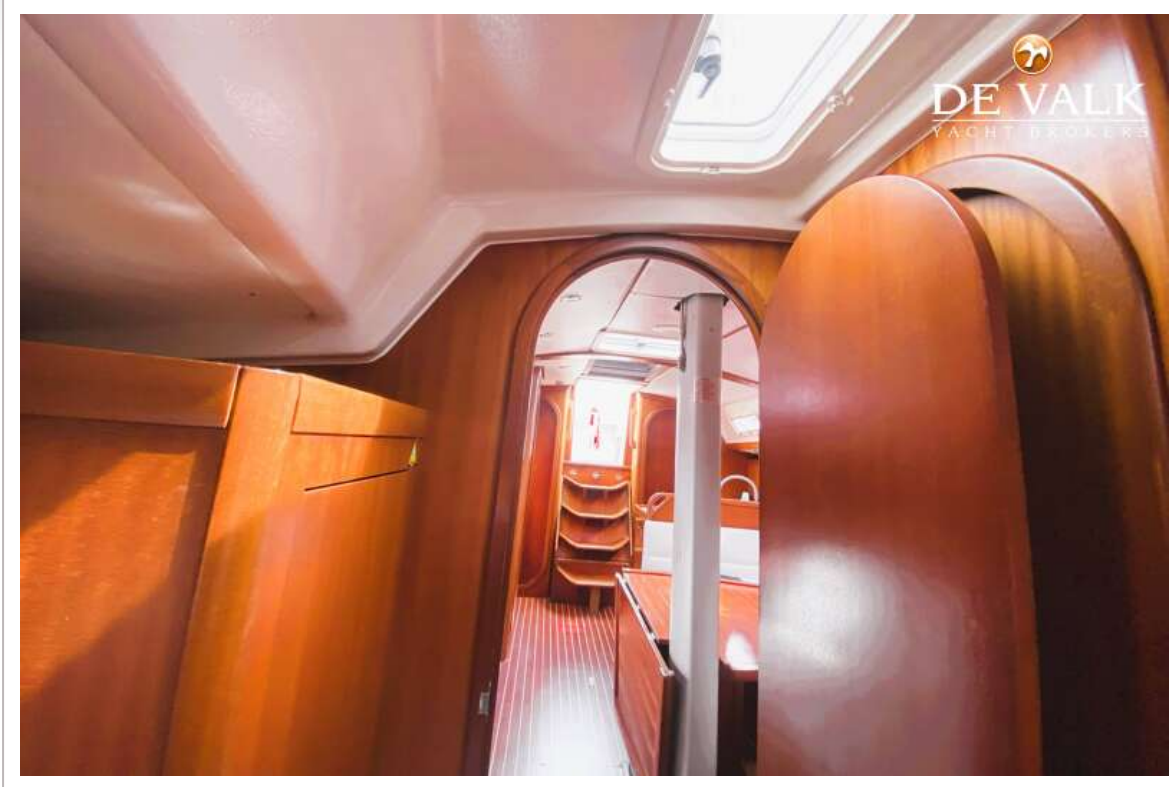
# SALONA 40



# SALONA 40



# SALONA 40

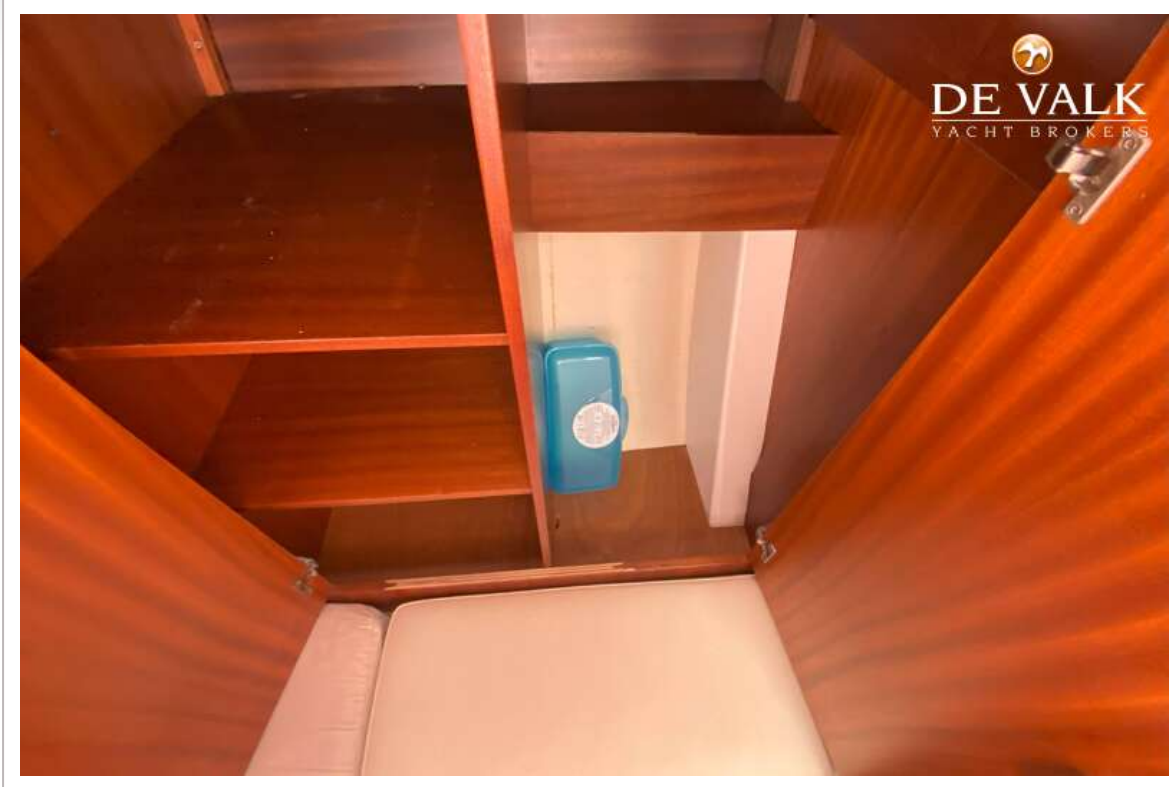




# SALONA 40



# SALONA 40



# SALONA 40

