



DE VALK
YACHT BROKERS



JOHNSON 56



DE VALK
YACHT BROKERS

KOMMENTARE DES MAKLERS

Owner remodelled the entire yacht from top to bottom. This yacht is in like new condition. Owner is selling to purchase a larger vessel All new electrical system. New electronics and audio, new carpet throughout, new wine cooler and appliances.

Mark Damen

TECHNISCHE DATEN

Maße	17.02 x 4.80 x 1.30 (m)	Werft	Johnson
Baujahr	1999	Kabinen	3
Material	GFK	Kojen	6
Motor(en)	2 x MAN D2840 LE401 diesel	PS/kW	2 x 600.00 (PS), 441.60 (kW)
Verkaufspreis	€ 275.000 (MwSt. Bezahlt)	Liegeplatz	beim Verkaufsbüro

KONTAKT

Verkaufsbüro	De Valk Costa del Sol	Telefon	+34951120059
Adresse	Southern Spain Region Malaga Spain	E-Mail	costadelsol@devalk.nl

HAFTUNGSAUSSCHLUSS

Diese Angaben erfolgen nach bestem Wissen, können jedoch nicht garantiert werden.



ALLGEMEIN

Modell	JOHNSON 56
Typ	Motoryacht
Rumpflänge (m)	17,02
Breite (m)	4,80
Tiefgang (m)	1,30
Baujahr	1999
Werft	Johnson
Land	Taiwan
Entwerfer	Dixon
Rumpfmateriale	GFK
Flybridge Kuchenbude	ja
Cockpitsonnenpersenning	ja
Radar Träger	nicht klappbar
Treibstofftank (Liter)	2271.1
Treibstoff Tagestank (Liter)	378.1
Trinkwassertank (Liter)	757.1
Radsteuerung	ja
Innerhalb Steuerung	ja
Aussen Steuerung	ja
Radsteuerung auf Flybridge	ja

UNTERKUNFT

Kabinen	3
Kojen	6
Achterdeck	ja
Decksalon	ja
Klima Anlage	Klima mit Ruckzyklus Every cabin & Saloon
Navigation Zenter	ja
Achterkabine	ja
Dinette	ja



Tür zum Achterdeck	ja
Kombüse	ja
Arbeitsfläche	ja
Spülbecken	ja
Herd	ja
Ofen	ja
Mikrowelle	ja
Kuhlschrank	ja
Gefrier Truhe	ja
Weinkühler	ja
Warmwasser System	ja
Wasserdruck System	ja
Geschirrspulmaschine	ja
Eignerkabine	Doppelbett
Kleiderschrank	ja
Badezimmer	ja
Toilette System	elektrisch New Silent Flow
Handwaschbecken	ja
Dusche	ja
Gästekabine 1	Doppelbett
Kleiderschrank	ja
Toilette System	elektrisch New Silent Flow
Handwaschbecken	ja
Dusche	ja
Gästekabine 2	Zwei Einzelbetten
Badezimmer	ja
Toilette System	New Silent Flow
Handwaschbecken	ja
Dusche	ja
Flybridge	ja



MASCHINEN

Motoranzahl	2
Marke	MAN
Typ	D2840 LE401
PS	600
kW	441.60
Kraftstoffart	Diesel
Installiert im Jahr	1999
Überholung im Jahr	ja
Höchstgeschwindigkeit (Kn)	29
Marschgeschwindigkeit (Kn)	22
Motorstunden	900
Bugschraube	ja
Hand Bilgenpumpe	ja
Elektrische Bilgenpumpe	ja
Generator	Whisper Power Piccolo 8kva
Batterie Ladegerat/Umwandler	ja
Landstrom	Victron Energy Cerbo Power management System/online monitoring
Trimklappen	ja

NAVIGATION

Kompass	ja
Kompass auf der Flybridge	ja
Multi Control Display	ja
Tiefenanziege	ja
UKW	ja
Autopilot	ja
Radar	ja
GPS	ja
Plotter/GPS	ja



Wetter Empfänger	ja
PC Anschluss	ja
WIFI Antenne	ja
AIS Empfänger	ja
Epirb	ja
Kamera	ja
Navigation Beleuchtung	ja
Suchscheinwerfer	ja
Weitere Info	ja
Weitere Info	ja

AUSRÜSTUNG

Feste Fenster	ja
Bimini	ja
Fensterabdeckung	ja
Cockpit Polster	ja
Cockpit Tisch	ja
Cockpit Sessel	ja
Badeplattform	ja
Badeleiter	ja
Gangway	ja
Anker	Delta Lewmar
Ankerkette	All new 70m stainless
Ankerwinde	elektrisch
Beiboot	aufblasbar Festboden Hitchfield 310
Ausserborder	ja
Zupackenschiene (aufbauten)	ja
Bugkorb	ja
Rettungsinsel	New Plastimo Coastal with EPRIB
Rettungsinsel (Pers)	8
Letzte Wartung Rettungsinsel	2024



Schwimvesten	ja
Scheibenwischer	ja
Horn	ja
Radar Reflektor	ja
Fenderkissen	ja
Festmacher	ja
Reserve Teilen	ja
Werkzeug	ja
TV	ja
Radio	ja
Lautsprecher im Pflicht	ja
Lautsprecher im Salon	ja
Lautsprecher im Kabin	ja
Feuerloscher	ja
Weitere Info	ja



JOHNSON 56



JOHNSON 56



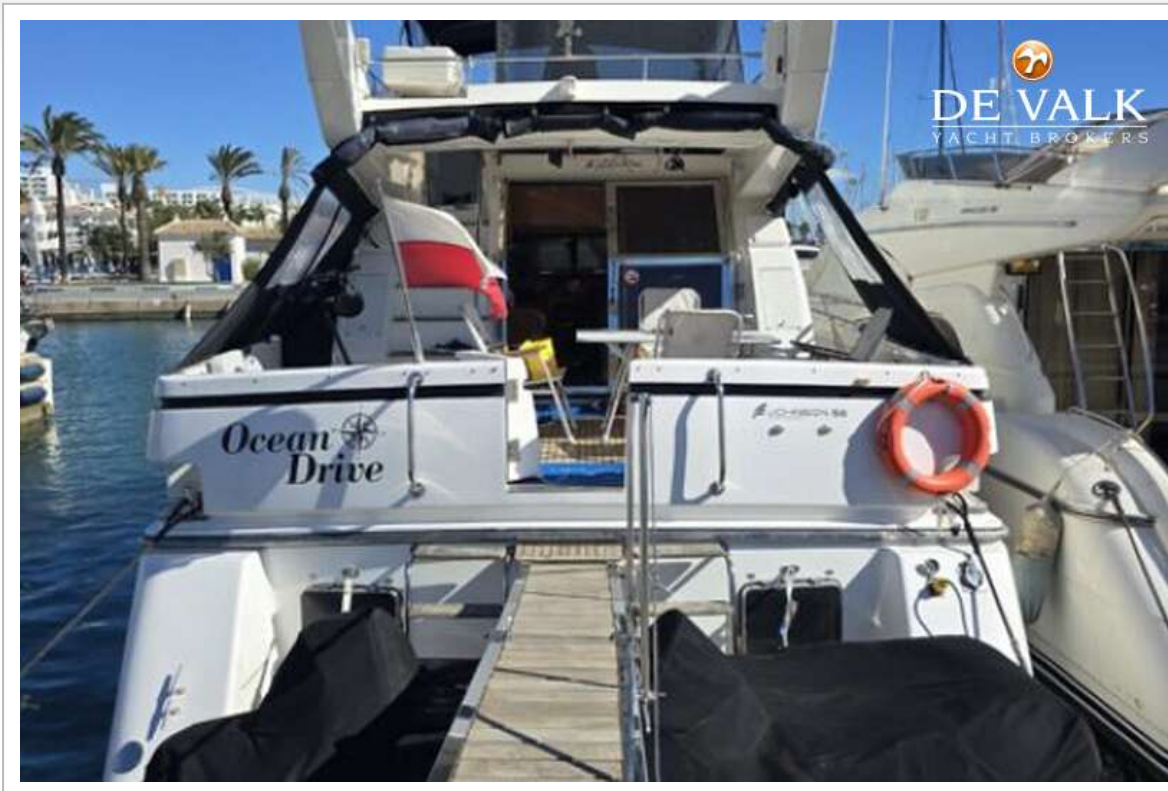
JOHNSON 56



JOHNSON 56



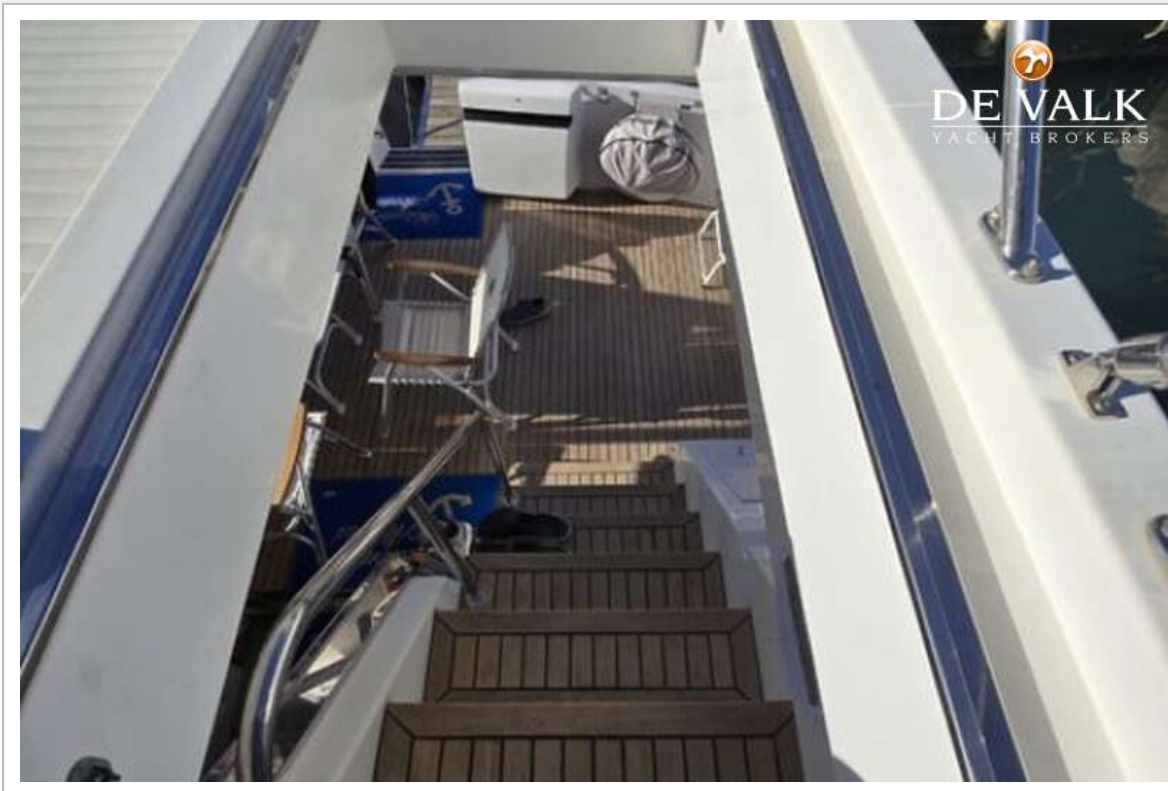
JOHNSON 56



JOHNSON 56



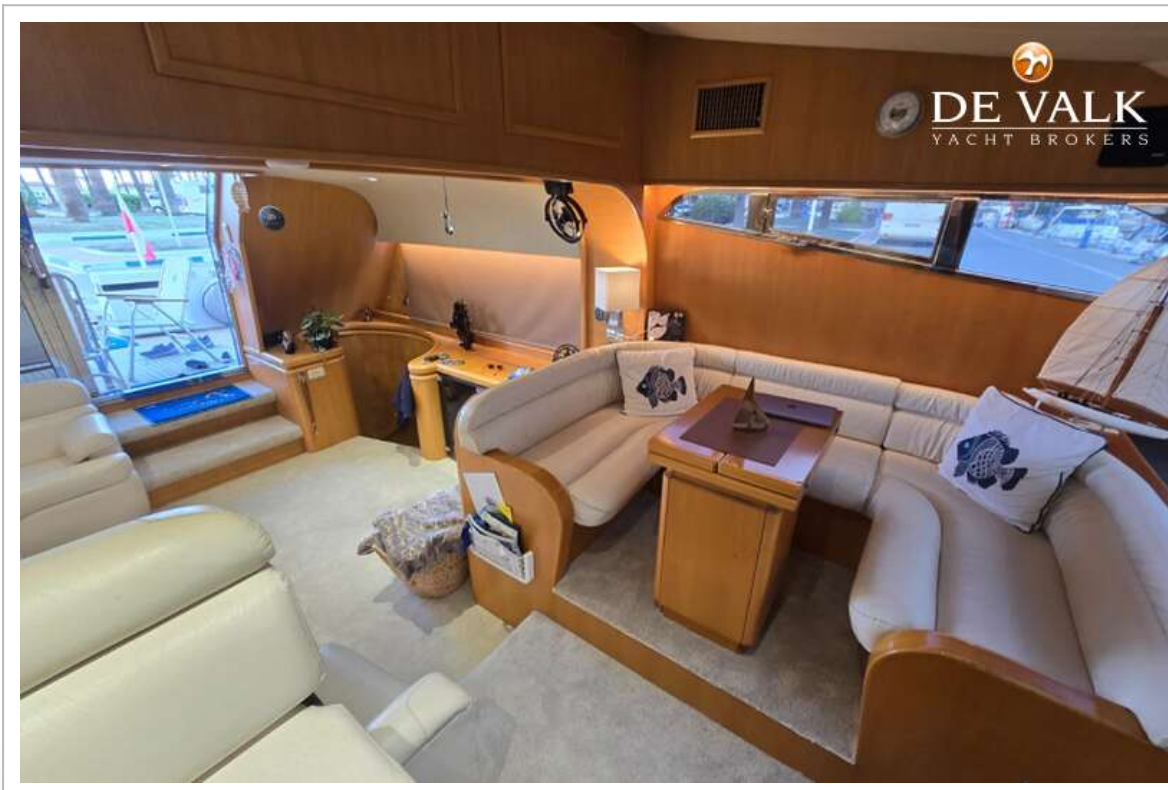
JOHNSON 56



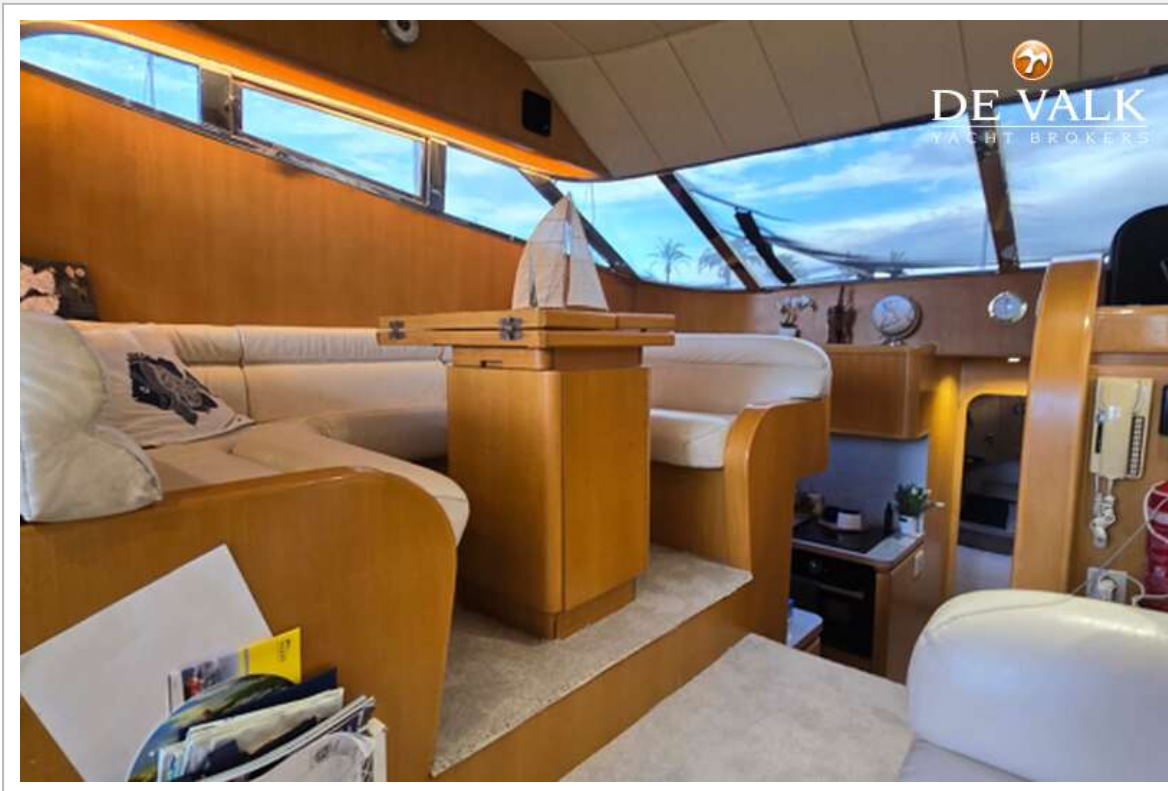
JOHNSON 56



JOHNSON 56

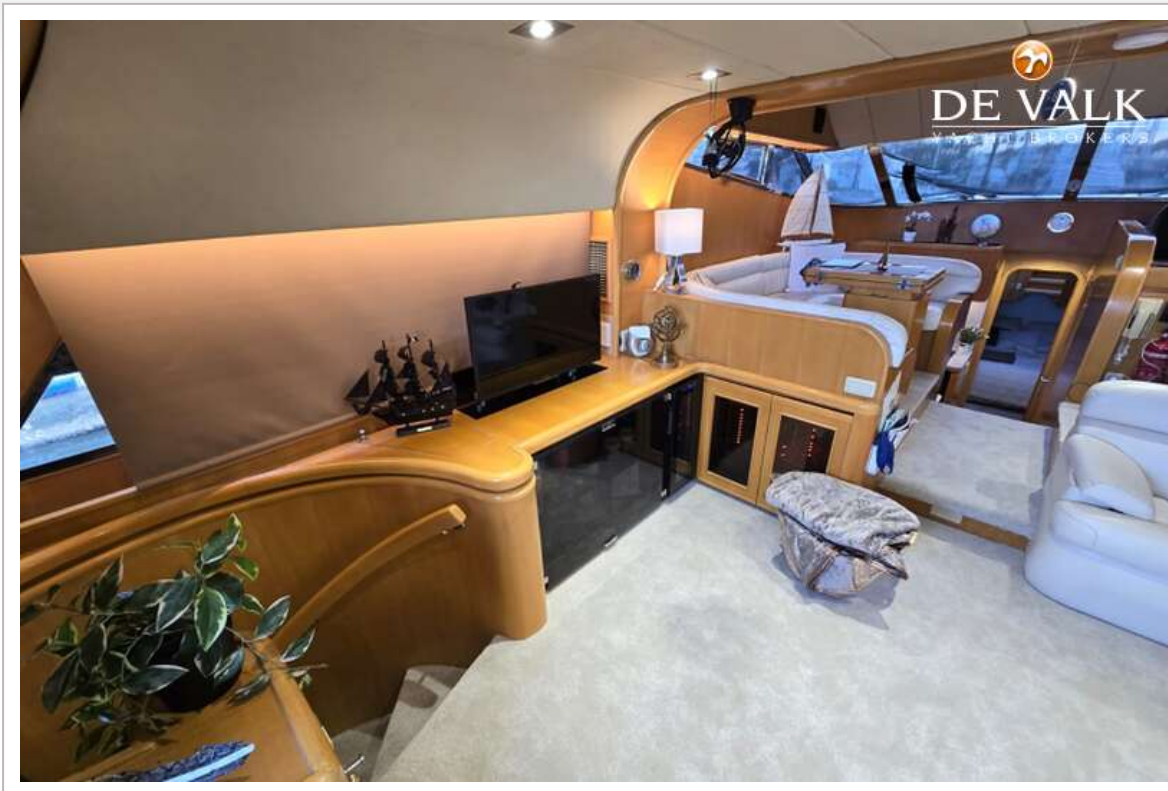


JOHNSON 56

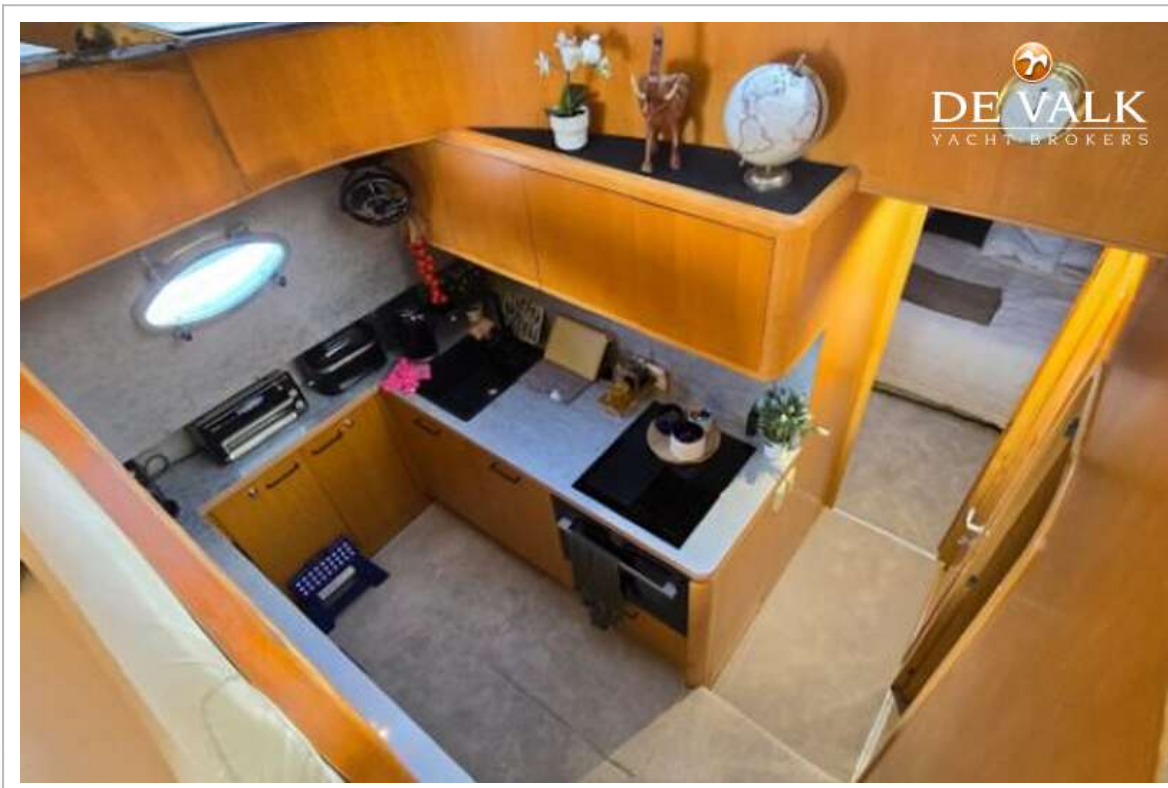


JOHNSON 56

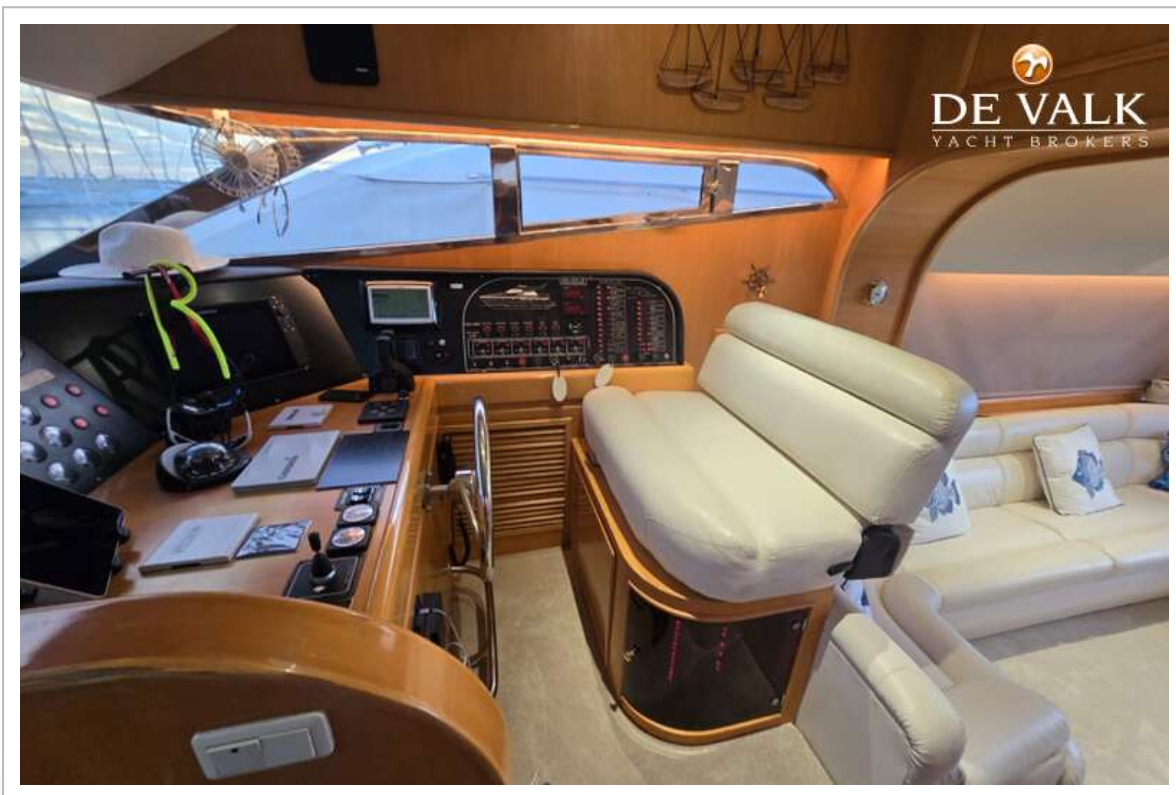




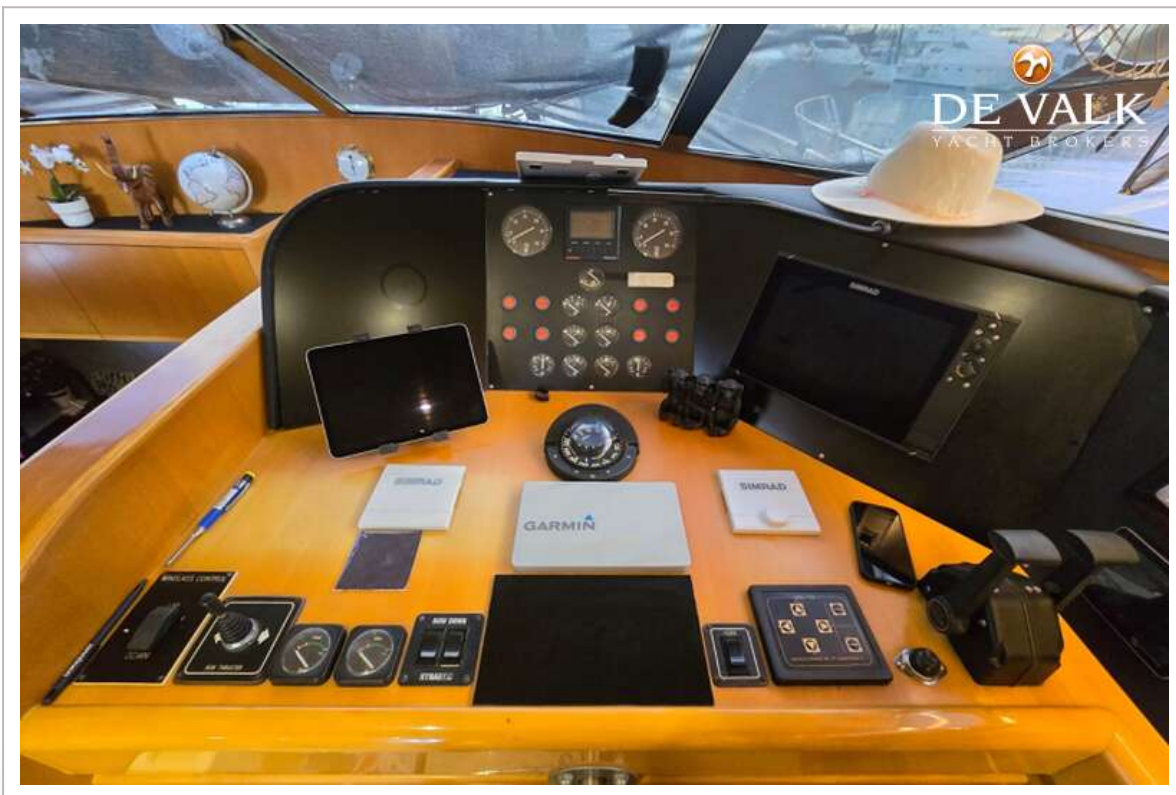
JOHNSON 56



JOHNSON 56



JOHNSON 56



JOHNSON 56





