



DE VALK
YACHT BROKERS



LAGOON 380



DE VALK
YACHT BROKERS

KOMMENTARE DES MAKLERS

Two Wings is a well maintained ready to go catamaran from first private owner. It is already located in one of the most sunny and pleasant parts of the world, Greece. She is immediately ready to sail your next holiday season. The Lagoon 380 is an excellent step into the world of catamaraning. The popular 3 cabin owners version is your sailing flat on the blue waters.

Jürgen Jacobs

TECHNISCHE DATEN

Maße	11.55 x 6.53 x 1.15 (m)	Werft	Beneteau SA
Baujahr	2002	Kabinen	3
Material	GFK	Kojen	6
Motor(en)	2 x Yanmar 3GM30 / 3GM20 diesel	PS/kW	2 x 30.00 (PS), 22.08 (kW)
Verkaufspreis	€ 198.000 (MwSt. Bezahlt)	Liegeplatz	Griechenland

KONTAKT

Verkaufsbüro	De Valk Hamburg	Telefon	+49 40 46 000 999
Adresse	Domstraße 11 20095 Hamburg Germany	E-Mail	hamburg@devalk.nl

HAFTUNGSAUSSCHLUSS

Diese Angaben erfolgen nach bestem Wissen, können jedoch nicht garantiert werden.



ALLGEMEIN

Modell	LAGOON 380
Typ	katamaran segelyacht
Rumpflänge (m)	11,55
Breite (m)	6,53
Tiefgang (m)	1,15
Baujahr	2002
Lancierung	2003
Werft	Beneteau SA
Land	Frankreich
CE Norm	A
Rumpfmateral	GFK
Rumpffarbe	Weiß
Material Aufbauten	GFK
Pflicht Bedeckung	Teak
Antifouling (Jahr)	2025
Decks Luke	ja
Bullauge	ja
Treibstofftank (Liter)	2 x 137
Füllstandsanzeige (Treibstofftank)	ja
Trinkwassertank (Liter)	2 x 330
Füllstandsanzeige (Trinkwasser)	ja
Fäkaelien Tank (Liter)	ja
Füllstandsanzeige (Fakaelientank)	ja
Fäkaelien Tankablauf	Deck Verbind. + Uw Linie
Radsteuerung	ja
Aussen Steuerung	ja
Radsteuerung auf Flybridge	ja
Not-Pinne	ja

UNTERKUNFT



LAGOON 380

Kabinen	3
Kojen	6
Innen	Teak
Einteilung	3 cabin owners version
Salon	ja
Heizung	Zentral Warmwasser Diesel driven, radiators in each cabin
Klima Anlage	Klima einzel Funktion 16000 BTU
Navigation Zenter	ja
Kartentisch	ja
Kombüse	ja
Arbeitsfläche	Kunststoff
Spülbecken	Edelstahl
Herd	Gas Both, gas and induction
Ofen	Gas
Kuhlschrank	ja
Gefrier Truhe	ja
Warmwasser System	220V + Motor
Wasserdruck System	ja
Kaffeemaschine	Nespresso
Geschirrausstattung	ja
Eignerkabine	ja
Toilet	getrennt
Toilette System	elektrisch
Handwaschbecken	ja
Dusche	ja
Gästekabine 1	ja
Toilette	getrennt
Toilette System	handbetrieb
Handwaschbecken	ja
Dusche	ja
Gästekabine 3	ja
Weitere Info	Watermaker



MASCHINEN

Motoranzahl	2
Marke	Yanmar
Typ	3GM30 / 3GM20
PS	30
kW	22.08
Kraftstoffart	Diesel
Installiert im Jahr	2023
Motorstunden	5000 / 300
Kühlungssystem Motor	indirekte Wärmetauscher
Antrieb	Saildrive
Motor bedienung	ja
Propeller Typ	fest
Propellerblätter	3
Hand Bilgenpumpe	ja
Elektrische Bilgenpumpe	ja
Elektrische Anlage	12V
Generator	Separate petrol genset
Starterbatterie	2 x 75 Ah
Versorgungsbatterie	3 x 210Ah
Batterie Ladegerät	2 (110V or more, 200V or more)
Umwandler	2 (500W and 3kW)
Solar panele	ja
Landstrom	mit Kabel
Wasserbereiter	ja
Weitere Info	Engine 1: Yanmar 3GM30 (2002) ca. 5000hrs
Weitere Info	Engine 2: Yanmar 3YM20 (2023) ca. 300hrs
Weitere Info	Windgenerator

NAVIGATION

Kompass	ja
---------	----



Tiefenanziege/Logge	Raymarine ST60 Tridata
Windlupe anzeige	Raymarine ST60
UKW	Raymarine
Portabel UKW	ja
Autopilot	ST6000
Radar/GPS/Plotter	Raymarine RL80C, Radom antenna 4kW
Elektronische Kart(en)	ja
Epirb	ja
"MUB" Sender	2 x
Navigation Beleuchtung	ja
Weitere Info	Short band radio

AUSRÜSTUNG

Spritzverdek	ja
Feste Haube	ja
Kuchenbude	ja
Cockpit Polster	ja
Cockpit Tisch	ja
Badeplattform	ja
Badeleiter	ja
Gangway	Almar w/ remote control
Heckdusche	ja
Anker	Rocna 30kg
Ankerkette	90m S/S
Anker 2	Jambo 27kg
Ankerkette	Chain + 50m rope
Extra Anker-Geschirr	10kg stern anchor, floating anchor
Ankerwinde	elektrisch 1000W
Beiboot	aufblasbar Caribe
Ausserborder	15hp Mercury
Davits	ja



Davits bedienung	elektrisch W/ remote control
Zupackenschiene (aufbauten)	ja
Rettungsinsel	Container Service due
Rettungsinsel (Pers)	6
Schwimvesten	6 automatic, 2 foam
Horn	ja
Fenderkissen	ja
Festmacher	ja
Alarmsystem	ja
TV	ja
TV-Empfänger	ja
Radio-CD Spieler	ja
Lautsprecher im Pflicht	ja
Lautsprecher im Salon	ja
Uhr - Barometer	ja
Feuerloscher	4 x manual
Feuerloscher in Maschine Raum	2 x automatic
Weitere Info	Diving compressor
Weitere Info	2 x complete diving equipment (regulators, bottles, jackets)

RIGG

Rig	Sloop
Stehendes Gut	Drahtseil
Material Mast	Aluminium
Großsegel	Furling Main 47m ²
Rollgroß Anlage	ja
Genua	Furling Genoa 30m ²
Rollreffanlage	ja
Gennaker	W/ hose
Spi	W/ hose
Sturmfock	On hanks



Baumniederhohler	ja
Genua Schotwischen	Electric
Fall Winschen	ja
Weitere Info	Spare mainsail, spare genoa



LAGOON 380



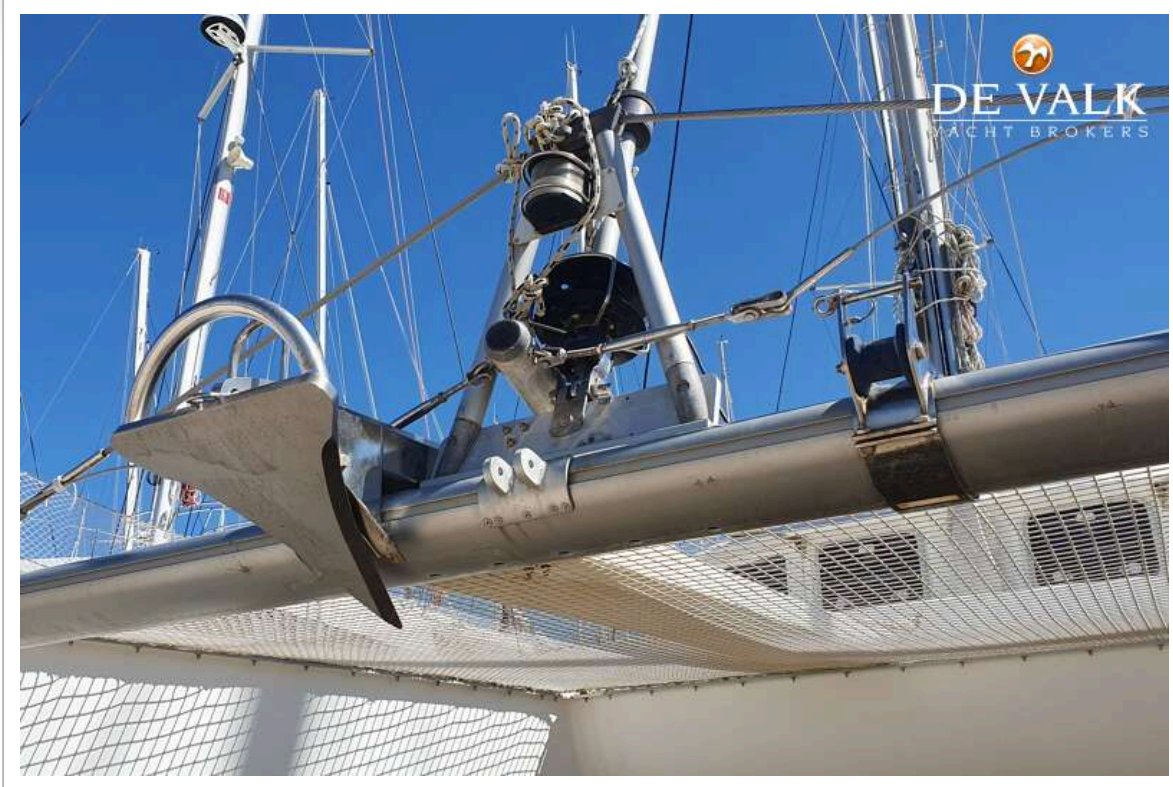
LAGOON 380



LAGOON 380



LAGOON 380



LAGOON 380



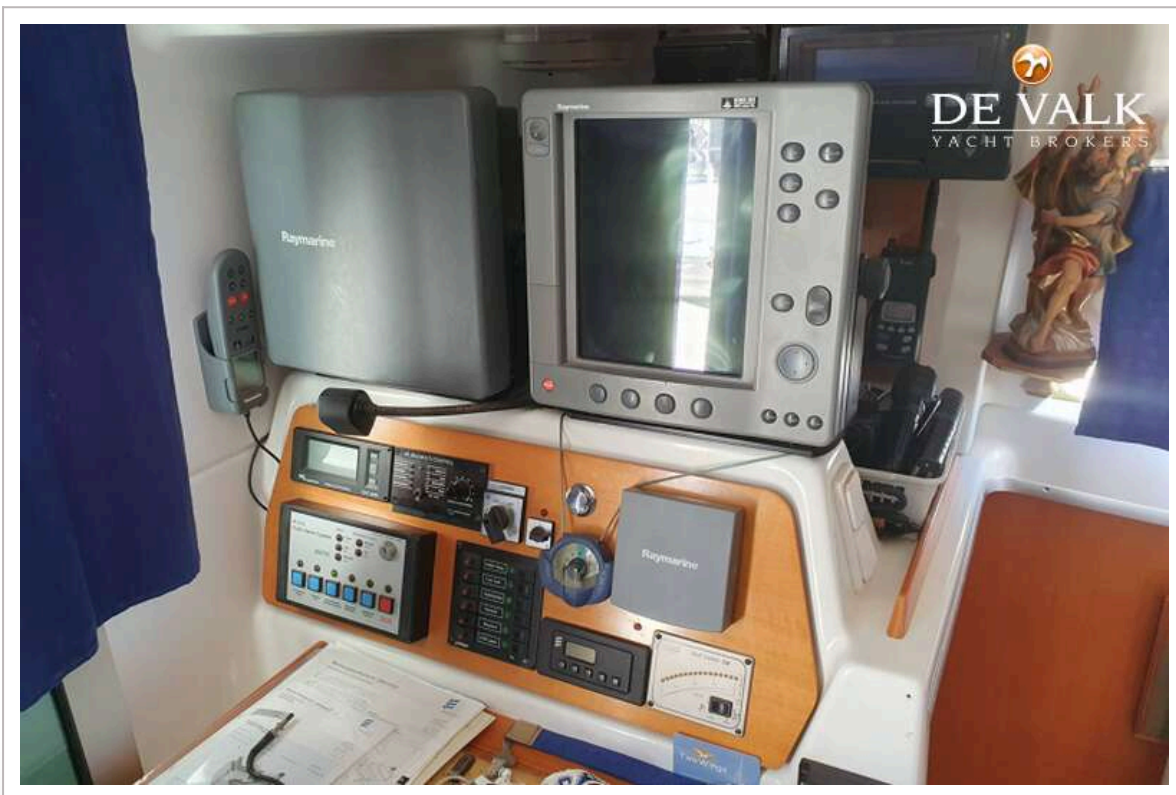
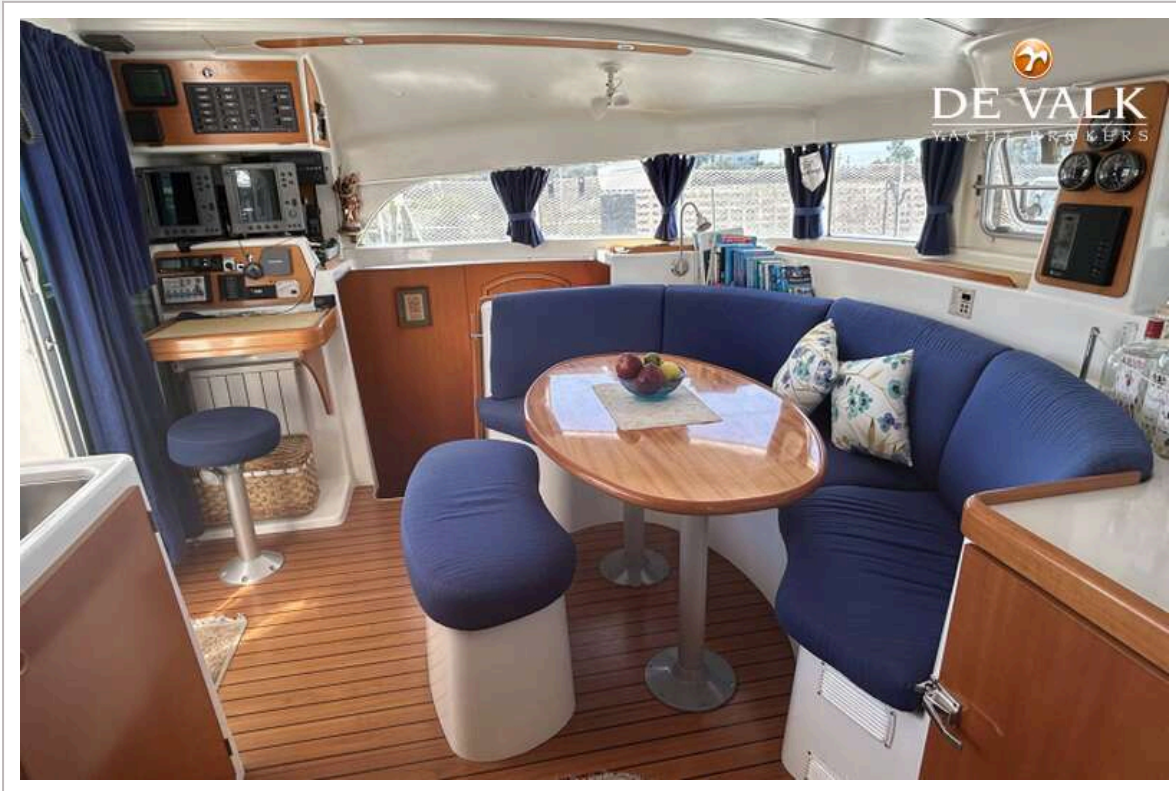
LAGOON 380



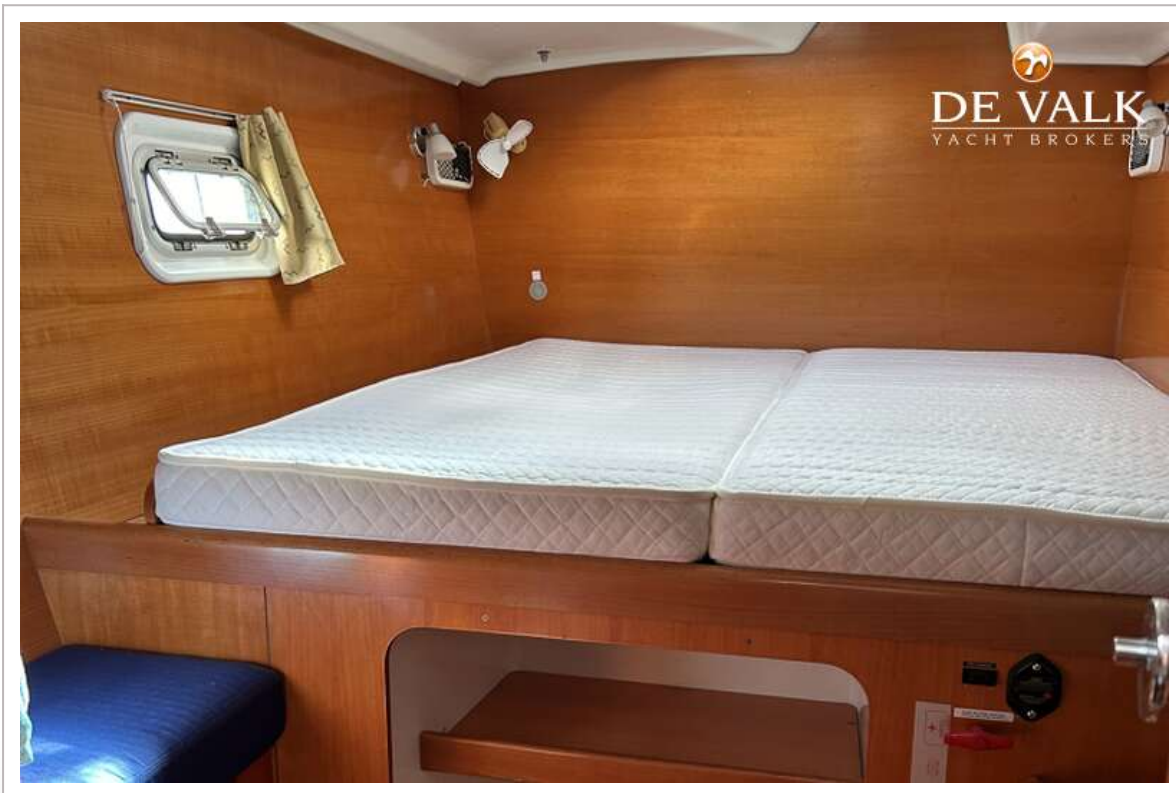
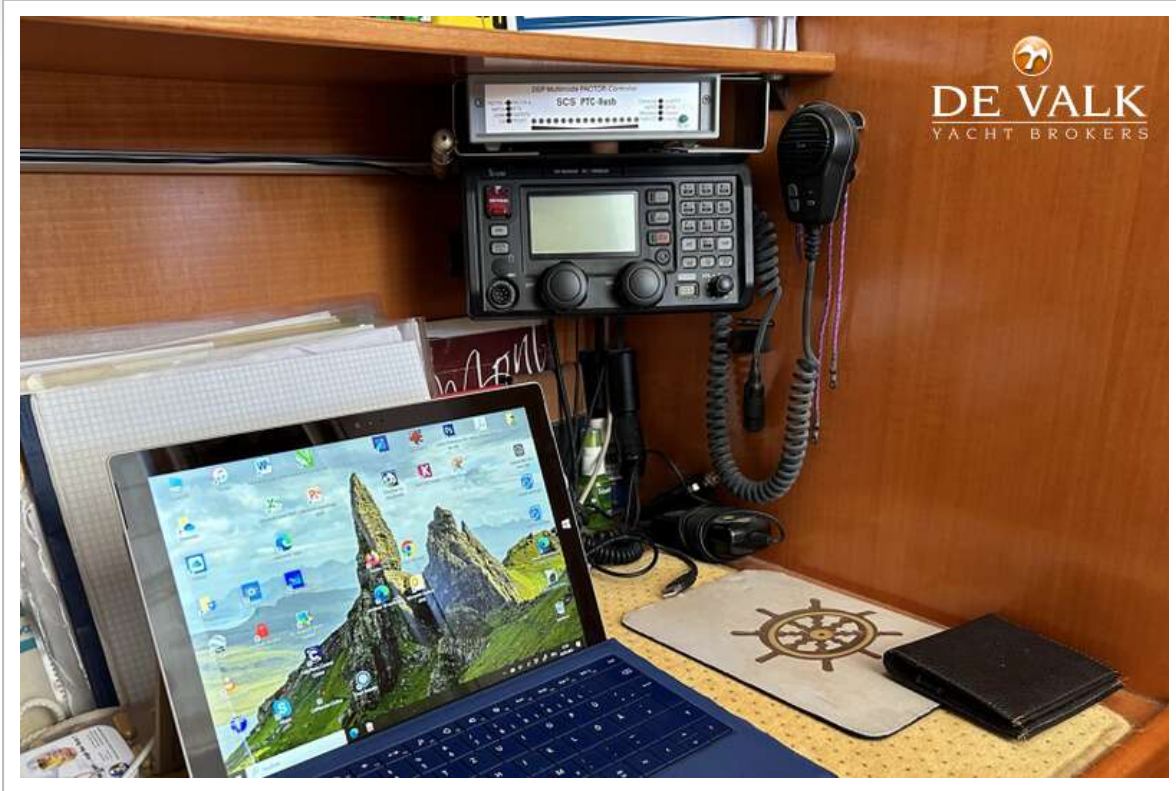
LAGOON 380



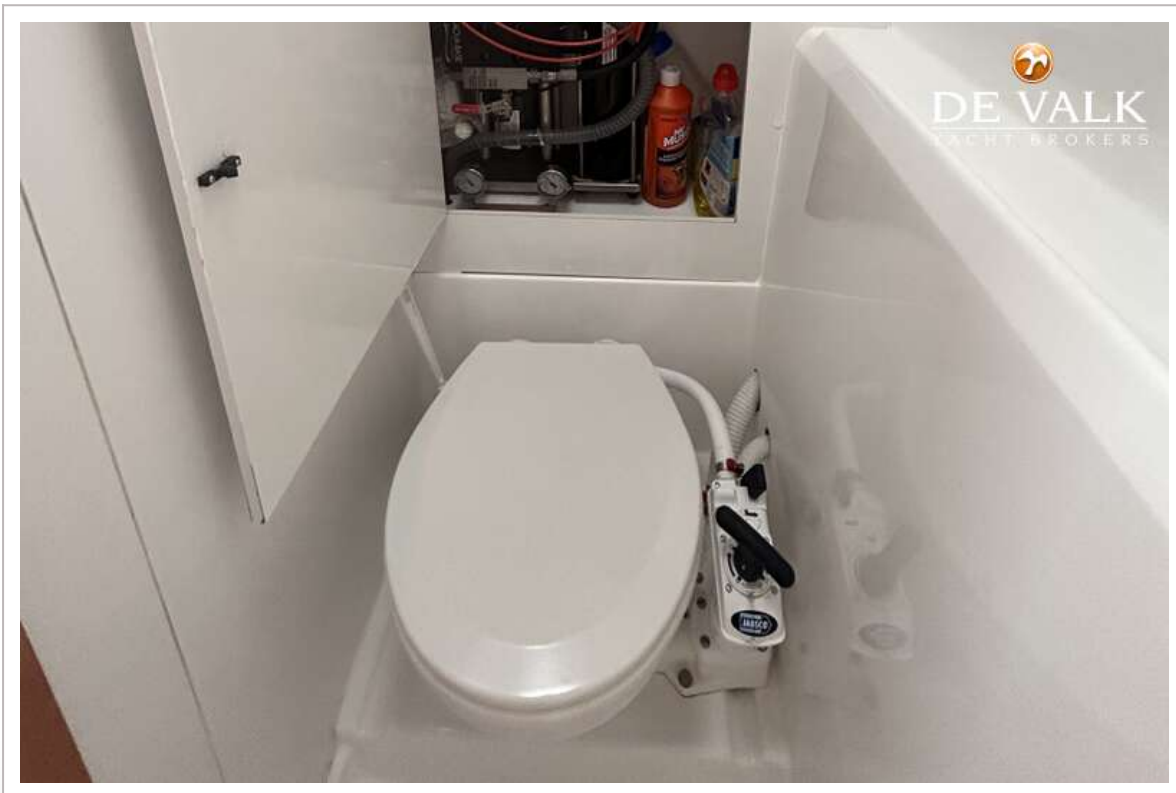
LAGOON 380



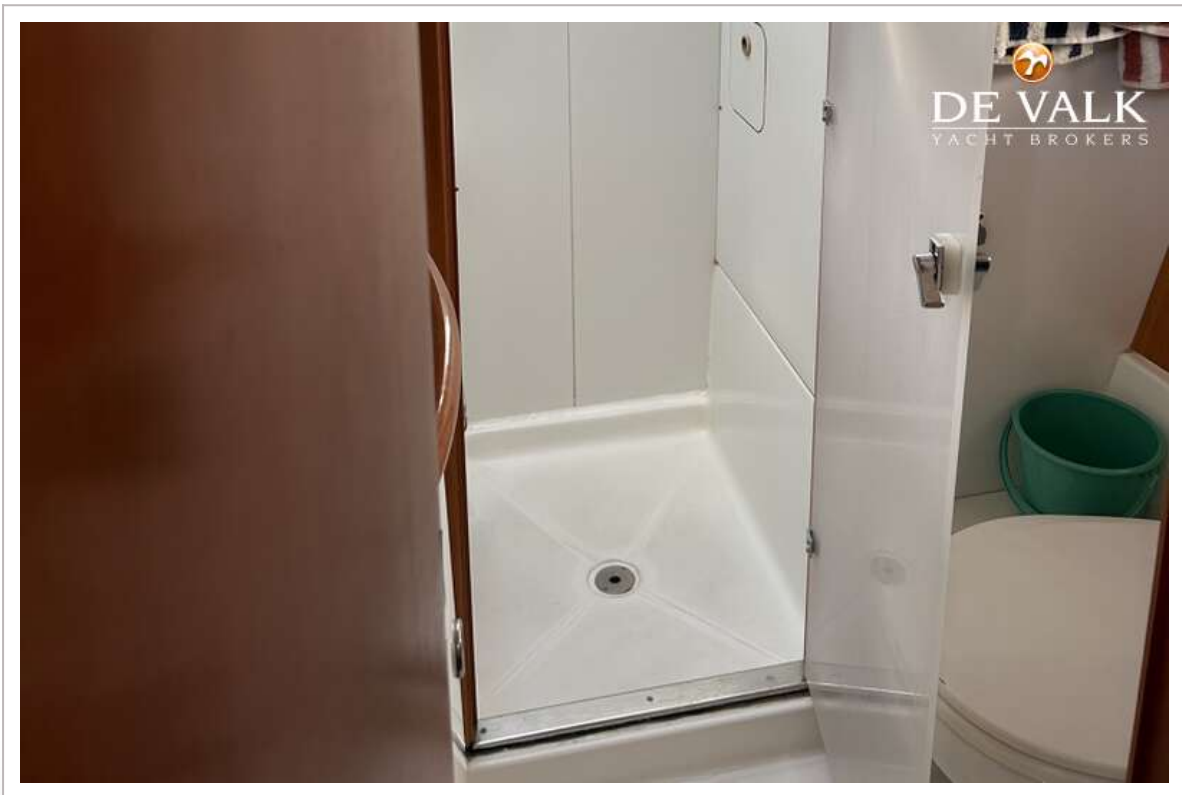
LAGOON 380



LAGOON 380



LAGOON 380



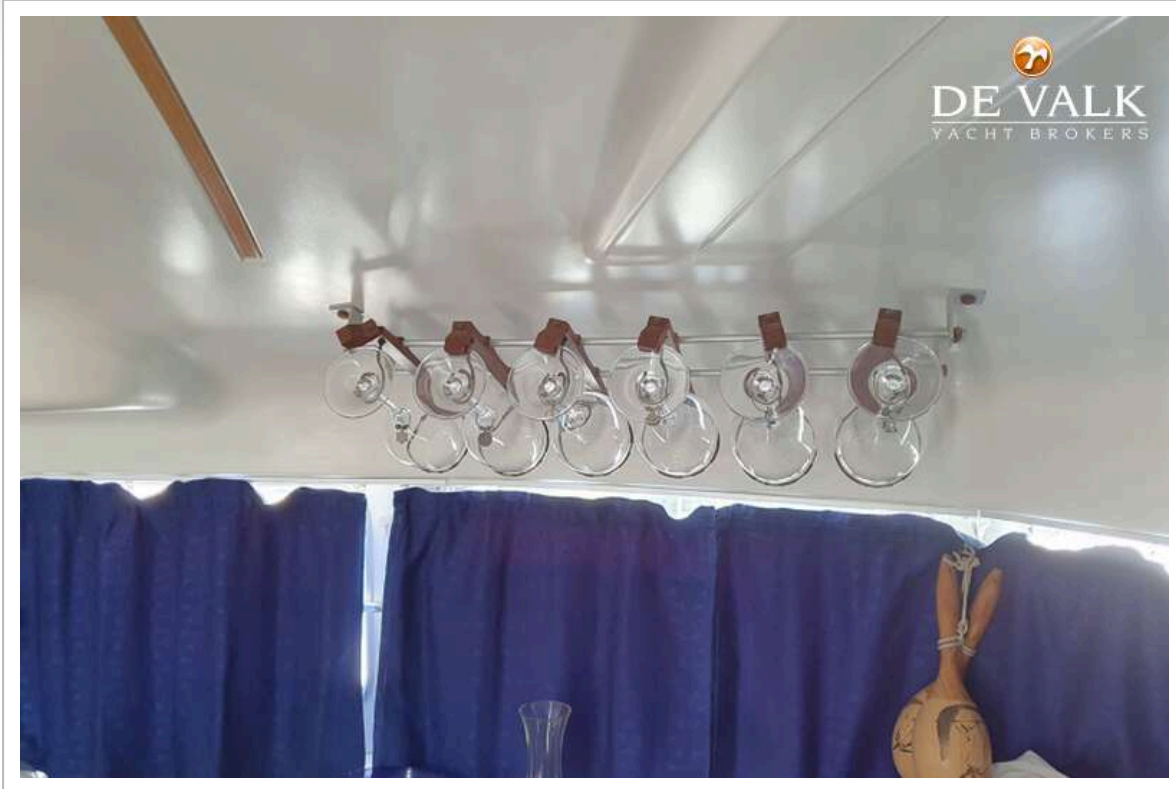
LAGOON 380



LAGOON 380



LAGOON 380



LAGOON 380

