



DE VALK  
YACHT BROKERS



## FAIRLINE PHANTOM 46



DE VALK  
YACHT BROKERS

# FAIRLINE PHANTOM 46

## KOMMENTARE DES MAKLERS

The Phantom combines Fairline's Squadron and Targa into an excellent sports bridge cruiser. This Phantom 46 has been kept in excellent condition and is perfect for any type of cruising. Plenty of space on board to fully enjoy the water. Raymarine, hydraulic passerelle, Onan generator, bow & stern thrusters with remote control. Flybridge with wet bar and grill and spacious aft deck. The boat was mainly sailed on sweet water. Easy docking due to great overview from Flybridge. This boat is ready to go on great trips.

*Jeanne Stukstette*

## TECHNISCHE DATEN

<b>Maße</b>	14.59 x 4.32 x 1.12 (m)	<b>Werft</b>	Fairline
<b>Baujahr</b>	2005	<b>Kabinen</b>	3
<b>Material</b>	GFK	<b>Kojen</b>	8
<b>Motor(en)</b>	2 x Volvo penta TAMD 75P diesel	<b>PS/kW</b>	2 x 480.00 (PS), 353.28 (kW)
<b>Verkaufspreis</b>	€ 289.500 (MwSt. Bezahlt)	<b>Liegeplatz</b>	beim Verkaufsbüro

## KONTAKT

<b>Verkaufsbüro</b>	De Valk Limburg	<b>Telefon</b>	+31 47 556 15 02
<b>Adresse</b>	Schippersveld 3 6019DE Wessem The Netherlands	<b>E-Mail</b>	limburg@devalk.nl

## HAFTUNGSAUSSCHLUSS

Diese Angaben erfolgen nach bestem Wissen, können jedoch nicht garantiert werden.



# FAIRLINE PHANTOM 46

## ALLGEMEIN

<b>Modell</b>	FAIRLINE PHANTOM 46
<b>Typ</b>	Motoryacht
<b>Rumpflänge (m)</b>	14,59
<b>Breite (m)</b>	4,32
<b>Tiefgang (m)</b>	1,12
<b>Durchfahrtshöhe (m)</b>	5,03
<b>Durchfahrtshöhe min (m)</b>	4,40
<b>Baujahr</b>	2005
<b>Werft</b>	Fairline
<b>Land</b>	Vereinigtes Königreich
<b>Entwerfer</b>	Fairline
<b>Gewicht (t)</b>	16
<b>CE Norm</b>	B
<b>Rumpfmateri al</b>	GFK
<b>Rumpffarbe</b>	Weiß
<b>Rumpfform</b>	Deep-V
<b>Material Aufbauten</b>	GFK
<b>Stossliste</b>	Edelstahl Stainless steel with rubber insert
<b>Deckmaterial</b>	GFK
<b>Deck Finish</b>	Antirutsch Belag
<b>Pflicht Bedeckung</b>	Teak Anti-slip all-round with Teak deck deck saloon + Teak flybridge
<b>Antifouling (Jahr)</b>	2021 (COMPLETE NEW SYSTEM / PERFECT CONDITION)
<b>Dorado Belufter</b>	8
<b>Fenster Einfassung</b>	Aluminium
<b>Fenster Material</b>	Sicherheitsglas TINTED
<b>Decks Luke</b>	1x
<b>Flybridge</b>	ja
<b>Flybridge Persenning</b>	ja
<b>Flybridge Kuchenbude</b>	ja
<b>Cockpitsonnenpersenning</b>	ja



# FAIRLINE PHANTOM 46

<b>Radar Träger</b>	nicht klappbar
<b>Treibstofftank (Liter)</b>	Stahl 1591 Li
<b>Füllstandsanzeige (Treibstofftank)</b>	VDO
<b>Trinkwassertank (Liter)</b>	Edelstahl 702 Li
<b>Füllstandsanzeige (Trinkwasser)</b>	ja
<b>Fäkaelien Tank (Liter)</b>	GFK WEMA 200 Li
<b>Füllstandsanzeige (Fakaelientank)</b>	ja
<b>Radsteuerung</b>	hydraulik
<b>Innerhalb Steuerung</b>	ja
<b>Radsteuerung auf Flybridge</b>	hydraulik
<b>Weitere Info</b>	Boot ist auf Süßwasser gesegelt

## UNTERKUNFT

<b>Kabinen</b>	3
<b>Kojen</b>	8
<b>Innen</b>	Mahagoni
<b>Fussboden</b>	Teppich
<b>Decksalon</b>	ja
<b>Salon</b>	ja
<b>Standhöhe Salon (m)</b>	2.0M
<b>Heizung</b>	Diesel Heißluft WEBASTO
<b>Navigation Zenter</b>	ja
<b>Umbaubar Koje</b>	2P
<b>Schiebetür zum Achterdeck</b>	ja
<b>Kombüse</b>	ja
<b>Arbeitsfläche</b>	Granit
<b>Spülbecken</b>	Edelstahl
<b>Herd</b>	elektrisch
<b>Mikrowelle/Backofen Kombi</b>	ja
<b>Kuhlschrank</b>	3 x (1x in galley + 1x in kitchen + 1x flybridge)
<b>Gefrier Truhe</b>	ja



# FAIRLINE PHANTOM 46

Warmwasser System	220V + Motor
Wasserdruck System	elektrisch
Eignerkabine	Doppelbett
Länge Bett (m)	1.60x1.80
Kleiderschrank	hängend/Schublad/Regale
Badezimmer	en suite
Toilet	en suite
Toilette System	elektrisch JABSCO
Handwaschbecken	im Badezimmer
Dusche	en suite 3 x (2xbathroom + 1x bathing platform)
Gästekabine 1	Doppelbett
Länge Bett (m)	Doppelbett oder 2 seperate betten 1.70x1.95
Kleiderschrank	hängend
Badezimmer	gemeinsam
Toilette	gemeinsam
Toilette System	elektrisch JABSCO
Handwaschbecken	im Badezimmer
Dusche	gemeinsam
Gästekabine 2	Stockbett
Länge Bett (m)	0.65x1.85
Kleiderschrank	hängend
Badezimmer	gemeinsam
Waschmaschine	ja
Sky Lounge	ja
Flybridge	ja
Wet-Bar	ja
Weitere Info	Sonnenschutzabdeckungen für alle Fenster
Weitere Info	Moskitonetze für alle Fenster

## MASCHINEN

Motoranzahl	2
-------------	---



# FAIRLINE PHANTOM 46

<b>Marke</b>	Volvo penta
<b>Typ</b>	TAMD 75P
<b>PS</b>	480
<b>kW</b>	353.28
<b>Kraftstoffart</b>	Diesel
<b>Antrieb</b>	Schraubenwelle
<b>Motor bedienung</b>	elektrisch EDC
<b>Bugschraube</b>	elektrisch WITH REMOTE CONTROL
<b>Heckschraube</b>	elektrisch WITH REMOTE CONTROL
<b>Propeller Typ</b>	fest
<b>Propellerblätter</b>	4
<b>Hand Bilgenpumpe</b>	1X
<b>Elektrische Bilgenpumpe</b>	3X
<b>Generator</b>	Nassauspuff ONAN 11kw
<b>Starterbatterie</b>	1X180AH 12V
<b>Versorgungsbatterie</b>	2X180AH 12V (2023) 3 gelbatteries 2024
<b>Bugschraubebatterie</b>	ja
<b>Heckschraubebatterie</b>	ja
<b>Batterie Monitor</b>	ja
<b>Batterie Ladegerat</b>	ja
<b>Umwandler</b>	VICTRON ENERGY 12V 2000va 80Amp
<b>Batterie Ladegerat/Umwandler</b>	VICTRON ENERGY
<b>Landstrom</b>	mit Kabel
<b>Trimklappen</b>	ja

## NAVIGATION

<b>Kompass</b>	ja
<b>Multi Control Display</b>	ja
<b>Tiefenanziege/Logge</b>	ja
<b>UKW</b>	ja
<b>Portabel UKW</b>	ja



Autopilot	RAYMARINE ST6001
Ruderwinkel Anzeige	ja
Radar	ja
GPS	ja
Plotter/GPS	E120 Raymarine
Radar/GPS	ja
Navigation Beleuchtung	IMCO
Suchscheinwerfer	ja

## AUSRÜSTUNG

Feste Fenster	ja
Kuchenbude	ja
Bimini	ja
Sonnenschirm	ja
Fensterabdeckung	ja
Cockpit Polster	ja
Cockpit Tisch	ja
Cockpit Sessel	ja
Badeplattform	Die Badeplattform ist mit einer Außendusche und einer Badeleiter ausgestattet
Badeleiter	ja
Heck-Tur	ja
Gangway	HYDRAULIC
Heckdusche	Heiss & kalt
Anker	Delta 20KG
Ankerkette	ja
Beiboot	aufblasbar Festboden Talamex
Ausserborder	Suzuki 5ps + talamex e-motor + batterie
Deck Kran	hydraulik (GANGWAY)
See Reling	Edelstahl
Zupackenschiene (aufbauten)	Edelstahl



# FAIRLINE PHANTOM 46

<b>Bugkorb</b>	ja
<b>Scheibenwischer</b>	ja
<b>Horn</b>	ja
<b>Fenderkissen</b>	ja
<b>Festmacher</b>	ja
<b>TV</b>	ja
<b>Lautsprecher im Pflicht</b>	ja
<b>Lautsprecher im Salon</b>	ja
<b>Feuerlöscher</b>	ja
<b>Automatische Löschesystem</b>	ja
<b>Weitere Info</b>	Am Bug der Yacht befindet sich ein schönes Sonnendeck mit doppelbett





# FAIRLINE PHANTOM 46



# FAIRLINE PHANTOM 46



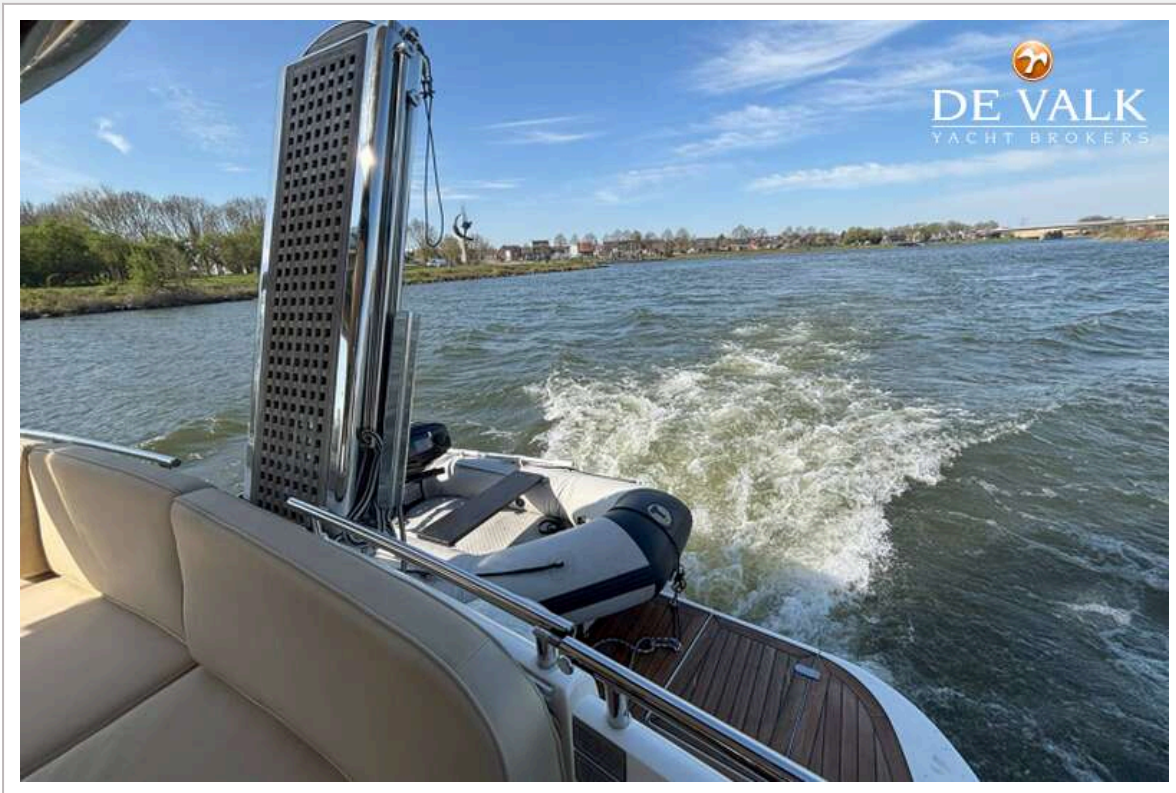


# FAIRLINE PHANTOM 46



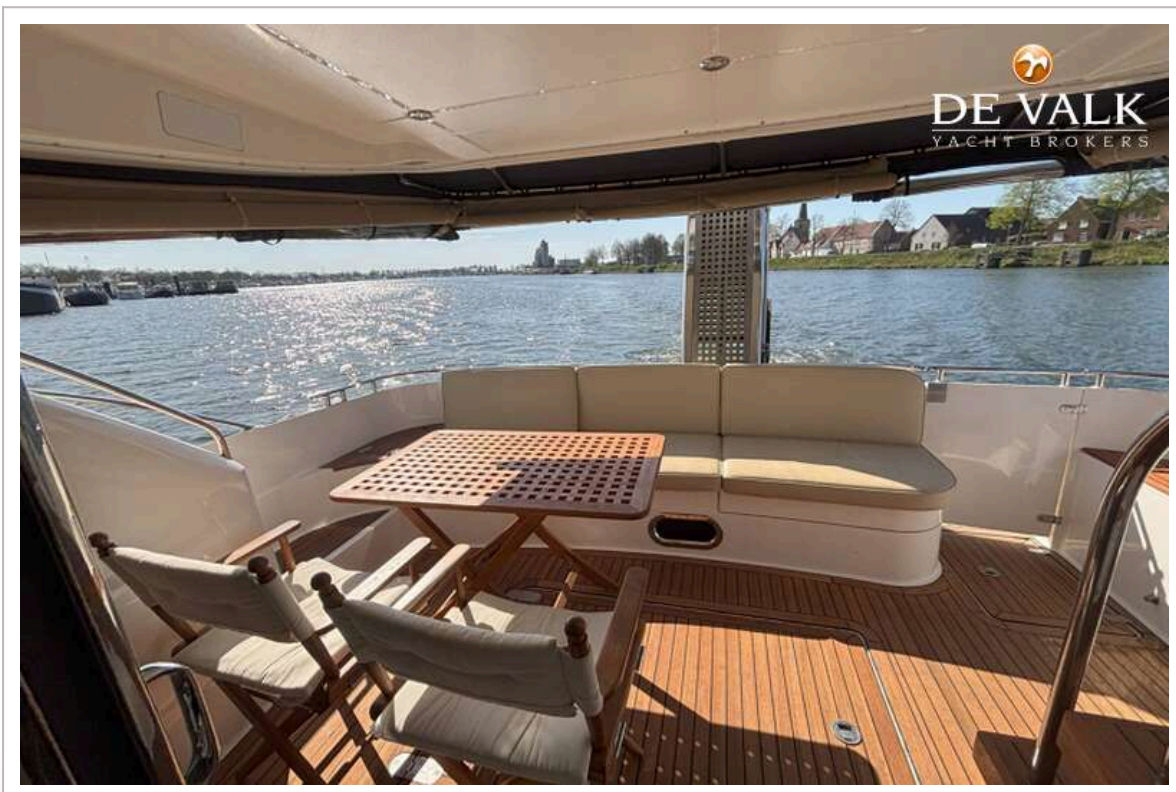


# FAIRLINE PHANTOM 46





# FAIRLINE PHANTOM 46

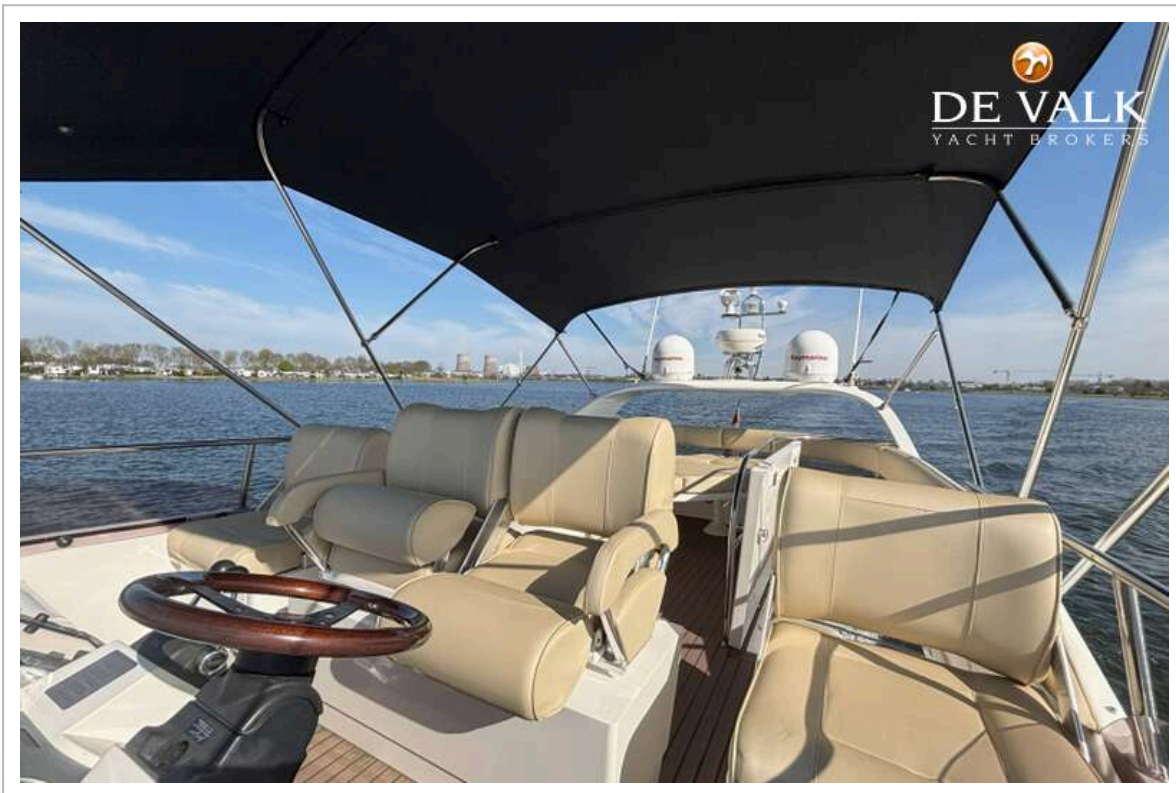




# FAIRLINE PHANTOM 46



# FAIRLINE PHANTOM 46





# FAIRLINE PHANTOM 46





# FAIRLINE PHANTOM 46

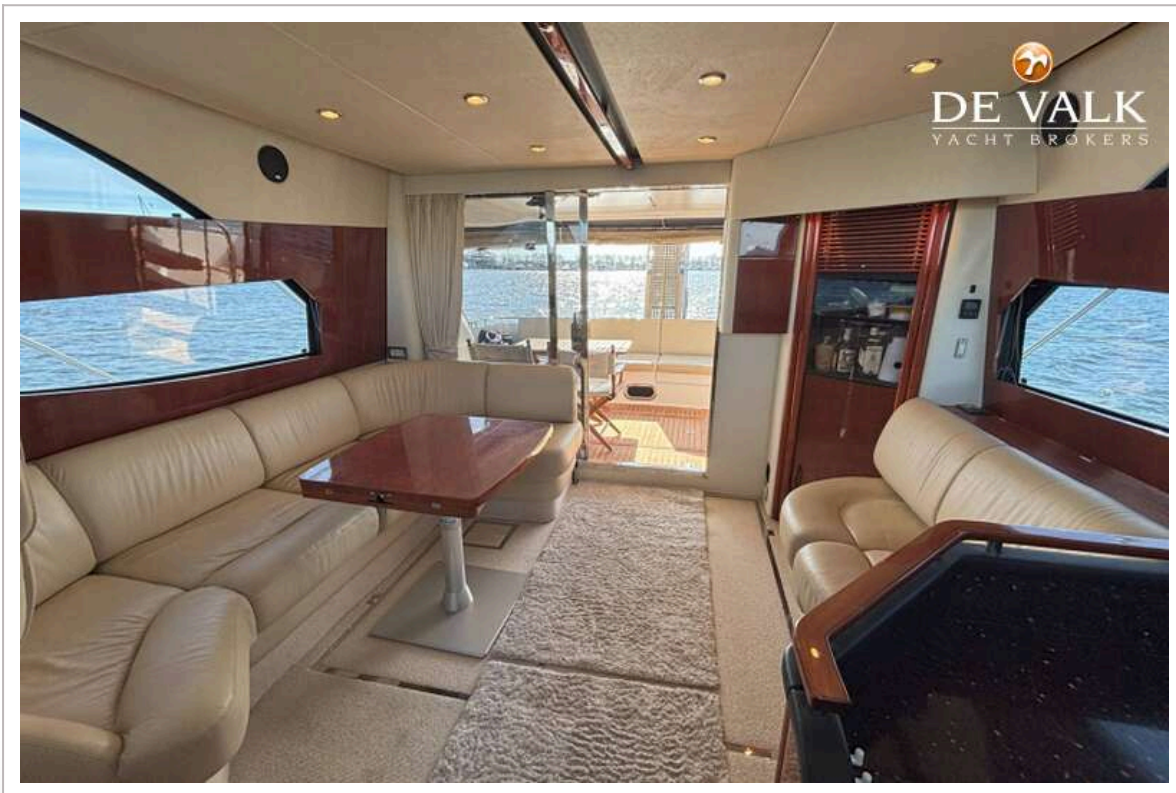




# FAIRLINE PHANTOM 46

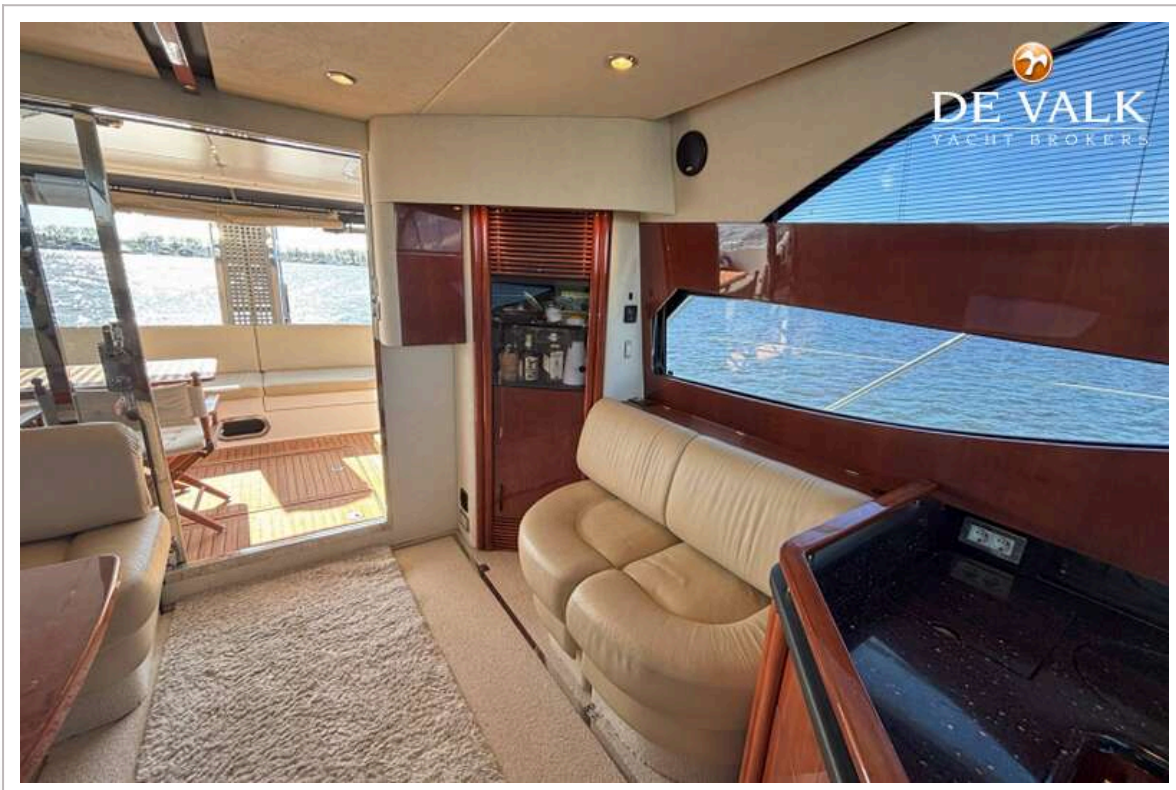
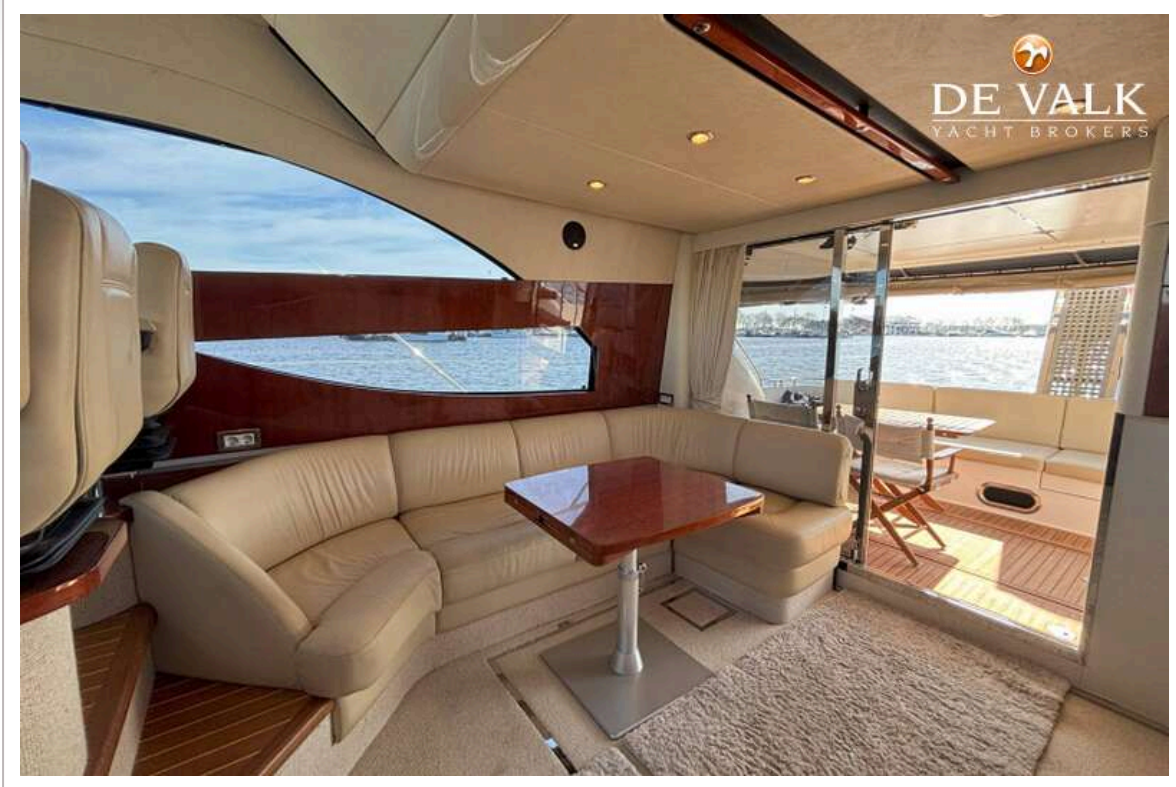


# FAIRLINE PHANTOM 46

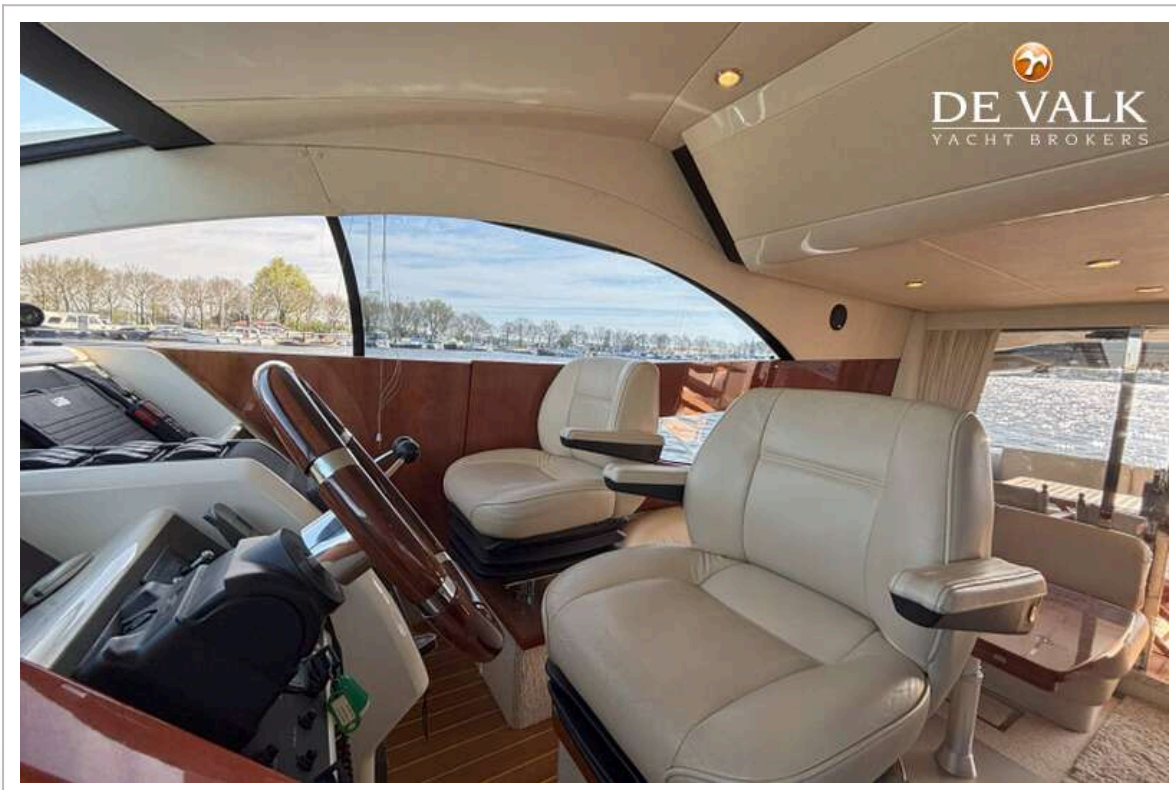




# FAIRLINE PHANTOM 46

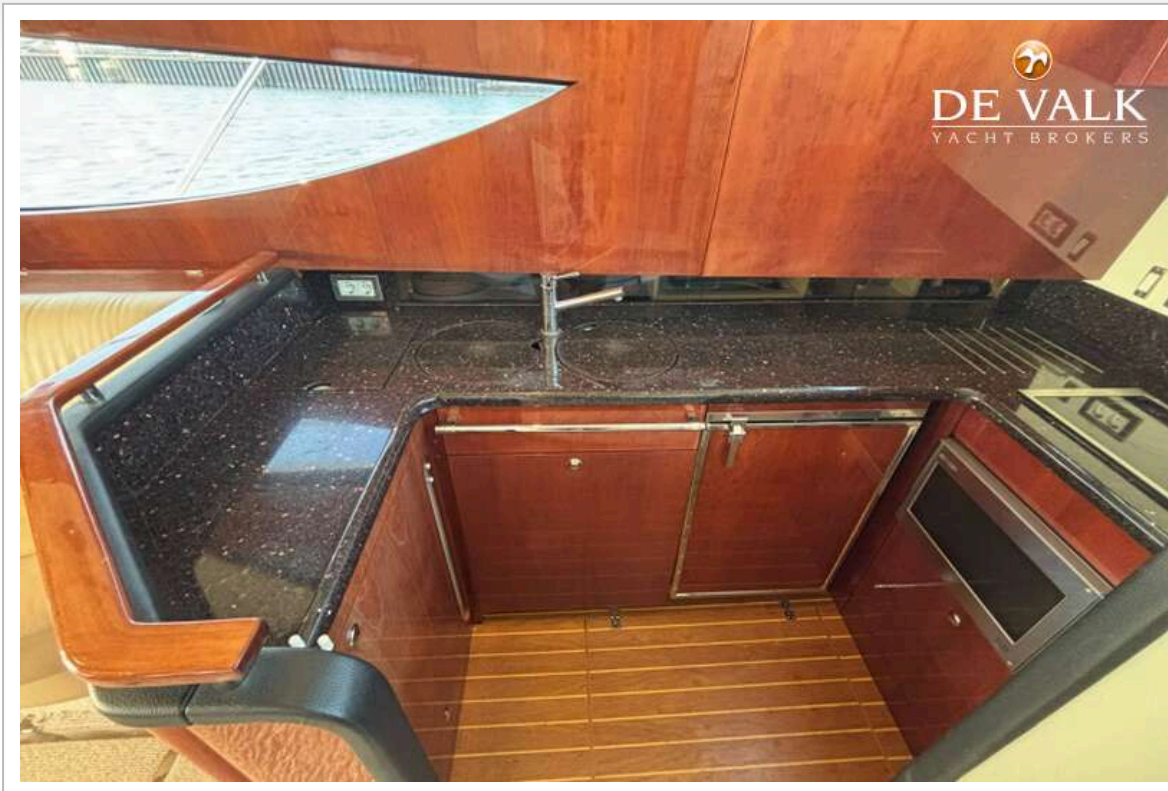


# FAIRLINE PHANTOM 46





# FAIRLINE PHANTOM 46

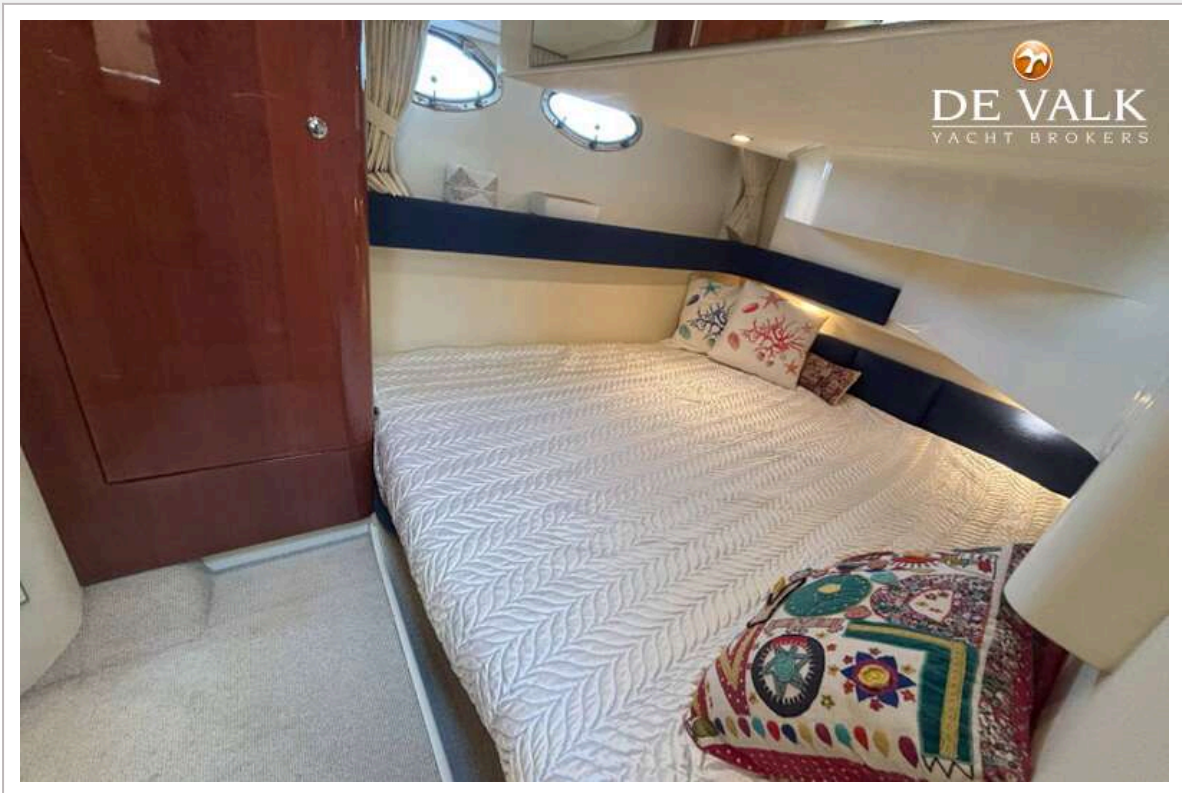


# FAIRLINE PHANTOM 46



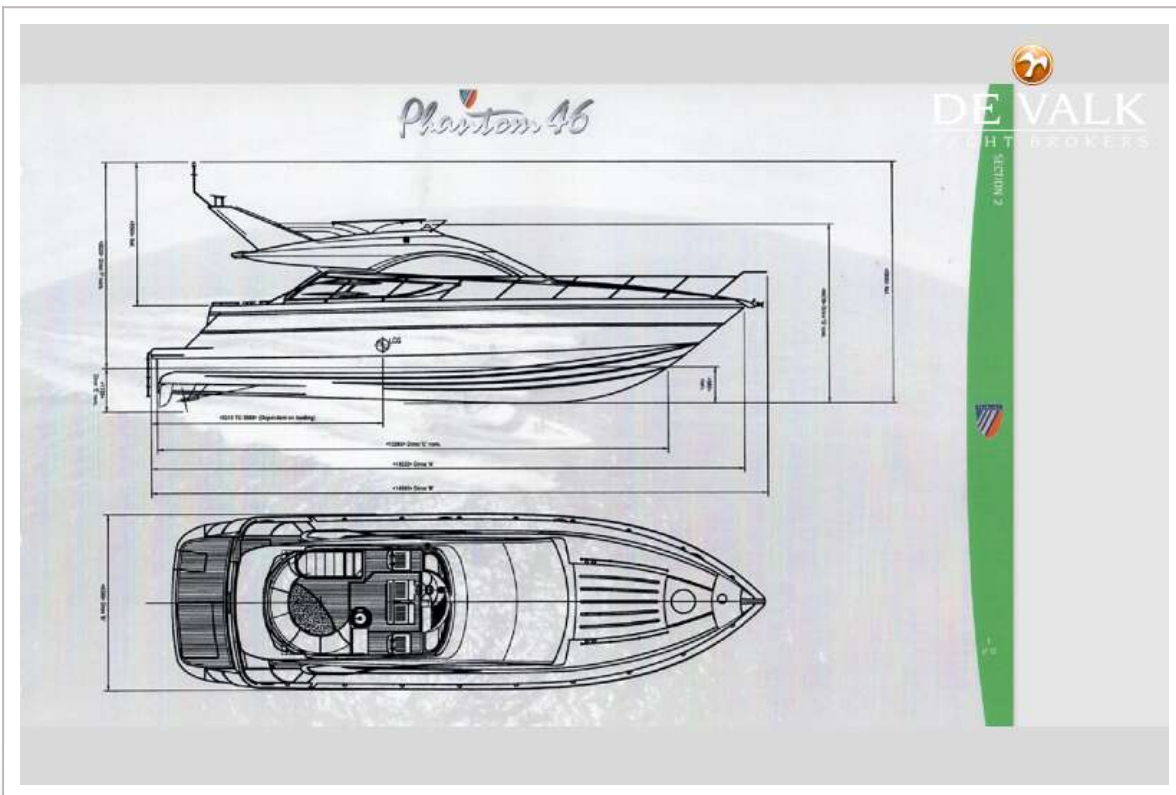


# FAIRLINE PHANTOM 46

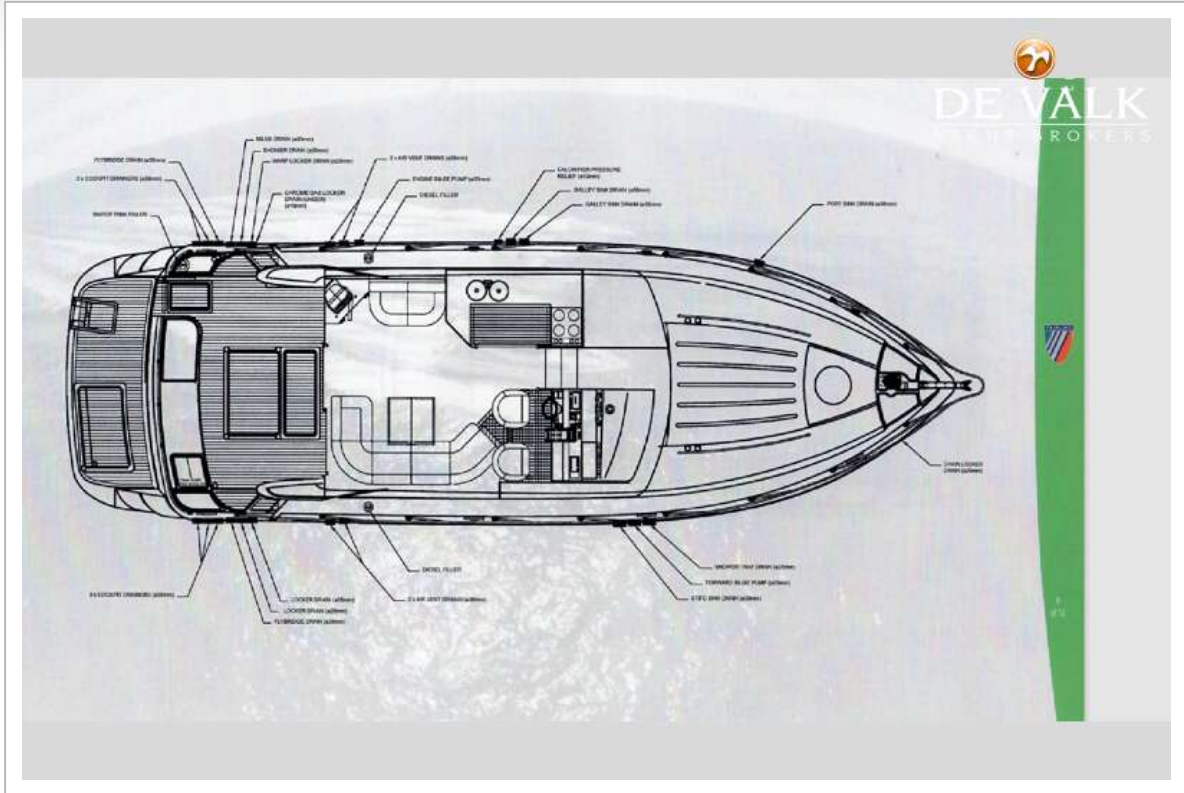




# FAIRLINE PHANTOM 46

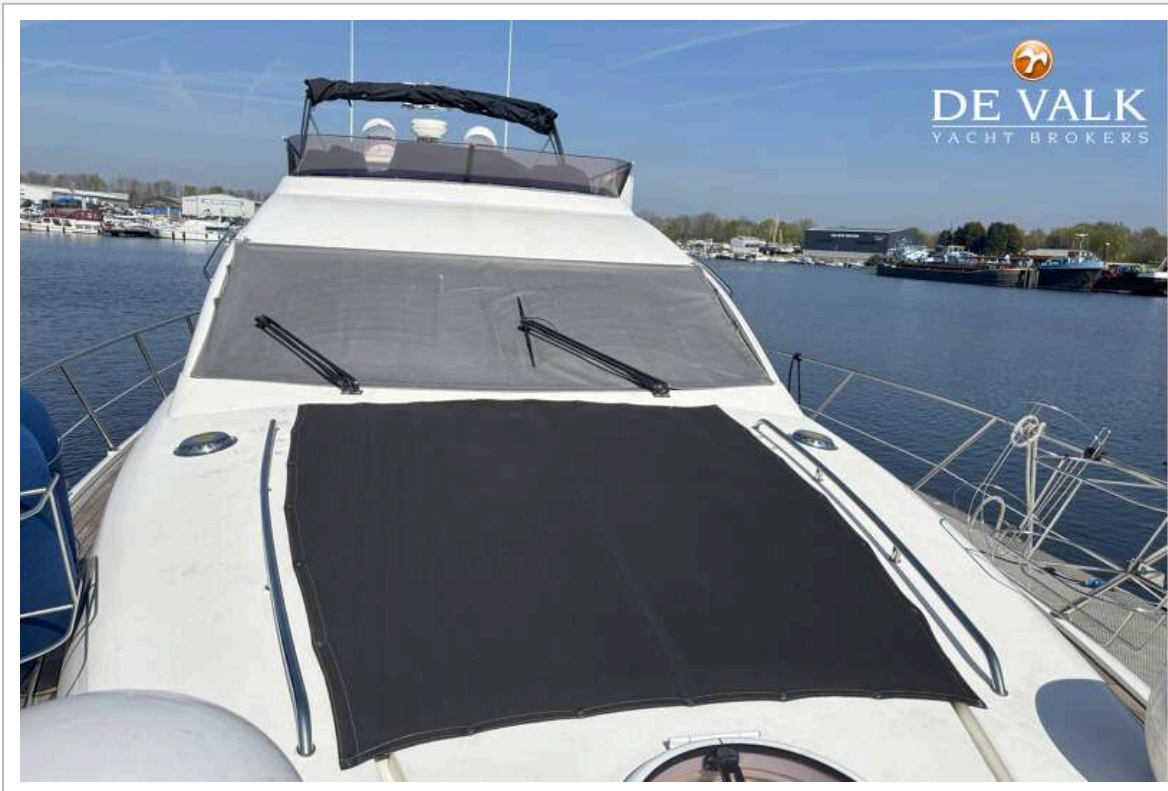


# FAIRLINE PHANTOM 46





# FAIRLINE PHANTOM 46



# FAIRLINE PHANTOM 46

