



DE VALK
YACHT BROKERS



FEADSHIP VAN LENT



DE VALK
YACHT BROKERS

VAN DE MAKELAAR

We are proud to offer this member of the Feadship Heritage Fleet "Haaks" built by Feadship's Royal van Lent shipyard and kept in excellent condition. Refit in 2015 where more than 200.000 euro was spent in engine room, electrical systems, heating and new paint and varnish. She is equipped with two engines, bowthruster and stabilisers so she is easy to handle, comfortable and ready to go: last year's cruising included a round of the UK (England, Scotland, Hebrides, Ireland and Scilly's) plus Sweden (Goteborg, Stockholm, Bornholm). Moored in our covered salesmarina in Sneek.

Pieter Bosma

SPECIFICATIES

Afmetingen	15.30 x 4.30 x 1.45 (m)	Bouwer	Royal van Lent Shipyard B.V.
Bouwjaar	1964	Hutten	3
Materiaal	Staal	Slaapplaatsen	6
Motor(en)	2 x Daf DT 615 M Turbo diesel	Pk/Kw	2 x 125.17 (pk), 92.00 (kw)
Vraagprijs	verkocht (BTW)	Ligplaats	bij verkoopkantoor

CONTACT

Kantoor	De Valk Sneek	Telefoon	+31 515 42 80 30
Adres	Zwolsmanweg 7 8606 KC Sneek The Netherlands	E-mail	sneek@devalk.nl

DISCLAIMER

Hoewel er uiterste zorg besteed is aan de correctheid, volledigheid en actualiteit van onze informatie kunnen hieraan geen rechten worden ontleend.



ALGEMEEN

Model	FEADSHIP VAN LENT
Type	motorjacht
Lengte (m)	15,30
Breedte (m)	4,30
Diepgang (m)	1,45
Doorvaarthoogte (m)	4,50
Stahoogte (m)	2,00
Bouwjaar	1964
Gebouwd door	Royal van Lent Shipyard B.V.
Land	Nederland
Waterverplaatsing (t)	31
Romp materiaal	staal
Romp kleur	blauw
Rompvorm	S-spant
Kiel type	doorlopende kiel
Kimkielen	ja
Materiaal opbouw	staal Wheel house teak
Stootlijst	staal
Dek materiaal	staal
Afwerking dek	teak
Afwerking opbouw	verf
Dorades	ja
Raamlijsten	koper verchroomd
Raammateriaal	dubbelglas Salon double, wheelhouse single
Dekluik	ja
Patrijspoorten	roestvast staal
Isolatie	ja
Mast neerklapbaar	hydraulisch
Brandstoftank (liter)	staal 2700
Drinkwatertank (liter)	staal 1200



Grijswatertank (liter)	150
Stuurwiel	hydraulisch
Binnen stuurstand	ja
Noodhelmstok	ja

ACCOMMODATIE

Hutten	3
Slaapplaatsen	6
Interieur	teak
Vloer	teak en holly
Achterdek	ja
Stuurhut	ja
Salon	ja
Stahoogte salon (m)	2,00
Schuifdak	handbediend
Verwarming	centrale verwarming Kabola KM7-20
Kaartentafel	ja
Achterkajuit	ja
Openslaande deur achterdek	ja
Keuken	ja
Aanrechtblad	hout
Spoelbak	roestvast staal
Kooktoestel	keramisch Bosh Gourmet 488
Oven	ja
Afzuigkap	Wallas
Koelkast	1x galley, 1x salon
Warmwatersysteem	via CV
Waterdruksysteem	elektrisch
Eigenaarshut	frans bed
Lengte bed (m)	2,05
Kledingkast	hangend/lades/legplanken



Badkamer	apart
Toilet	ja
Toilet Systeem	elektrisch
Wasbak	ja
Douche	gedeeld
Gastenhut 1	stapelbed
Lengte bed (m)	2,00
Kledingkast	hangend
Gastenhut 2	stapelbed
Lengte bed (m)	1,9
Kleerkast	hangend
Badkamer	ja
Toilet	gedeeld
Toilet systeem	elektrisch
Wasbak	ja

MOTOR(EN)

Aantal motoren	2
Merk	Daf
Type	DT 615 M Turbo
Pk	125,17
kW	92,00
Brandstof	diesel
Gereviseerd in jaar	2015
Maximale snelheid (kn)	8,5
Kruissnelheid (kn)	7,7
Verbruik (ltr/uur)	7-8 liter /engine
Motoruren	4203 & 4241
Koelsysteem motor	indirecte warmtewisselaar
Aandrijving	schroefas
Schroefas afdichting	ja



Motorbediening	bowden kabels
Keerkoppeling	Velvet
Boegschroef	hydraulisch
Uitlaatsysteem	watergekoeld
Type schroef	vast
Schroefbladen	4
Materiaal schroefas	roestvast staal
Elektrische lenspomp	ja
Generator	natte uitlaat Fisher panda 12 KvA
Accu's	ja
Startaccu	ja
Lichtaccu	ja
Acculader	Mastervlt 24/70
Walstroom	met kabel
Scheidingstrafo	Mastervolt
Stabilisatoren	vin Vetus

NAVIGATIE

Electrisch kompas	ja
Dieptemeter/log	Autohelm
Windmeetset	Autohelm
Marifoon	Sailer RT144 and double Shipmate RS8400
Autopiloot	Simrad
Roerstand aanwijzer	On the autopilot
Radar	Furuno
Plotter/GPS	Simrad NSS12
Weer ontvanger	Prossen Weather trend and Tidel data receiver
Navtex	Renaud NPR02
AIS ontvanger	Simrad AI50
Radio ontvanger	Lowe HF250 SSB
Navigatieverlichting	ja



Zoeklicht	ja
Praai installatie	Aleco

UITRUSTING

Kuiptafel	ja
Kuipstoelen	ja
Zwemtrap	roestvast staal
Dekdouche	ja
Anker	ja
Ankerketting	Stainless steel
Ankerlier	elektrisch
Dekwasinstallatie	ja
Bijboot	opblaasbaar
Buitenboordmotor	Mariner 2 Ps
Zeereeling	teak
Handgreep (opbouw)	staal
Zij-instap in reling	ja
Reddingsvlot	container
Reddingsvlot (pers)	4
Slingerruit	2x Vista
Hoorn	ja
Stootkussens	ja
Landvasten	ja
TV	On lift
Radio-cd speler	Pioneer
Speakers in salon	ja
Brandblusser	ja



FEADSHIP VAN LENT



FEADSHIP VAN LENT



FEADSHIP VAN LENT

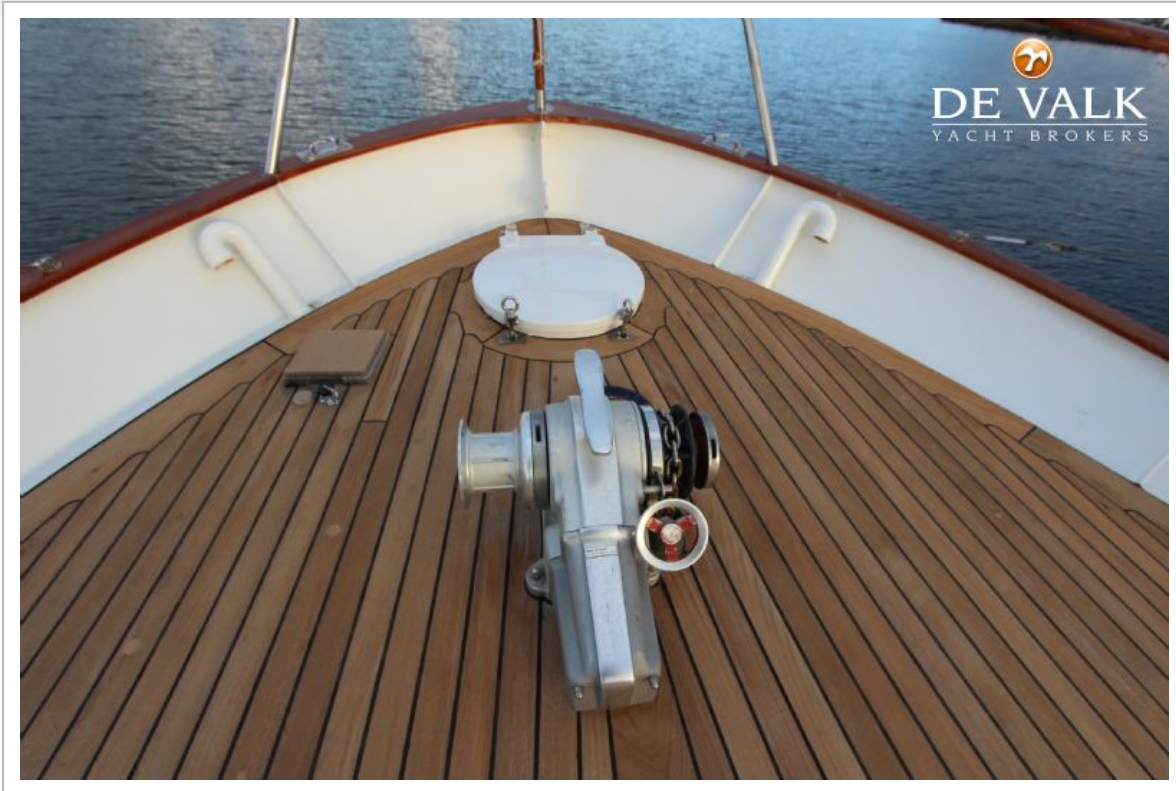


FEADSHIP VAN LENT









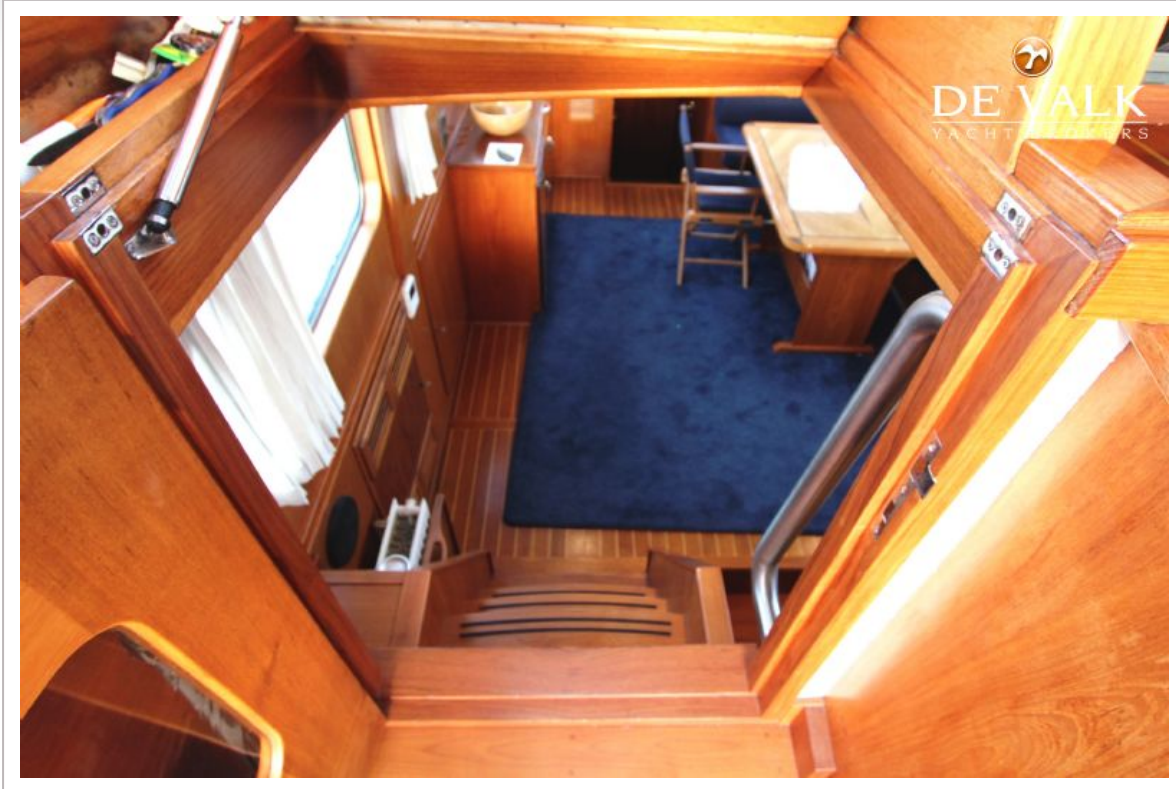
FEADSHIP VAN LENT



FEADSHIP VAN LENT



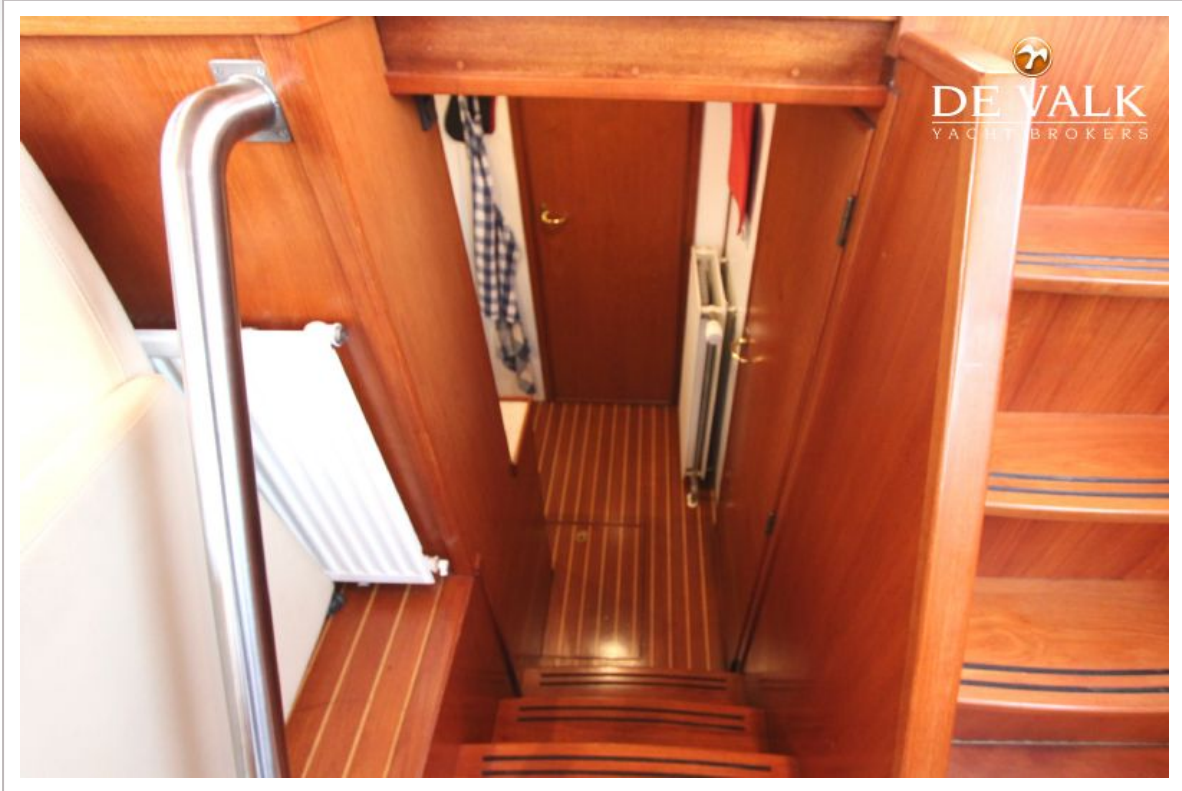
FEADSHIP VAN LENT

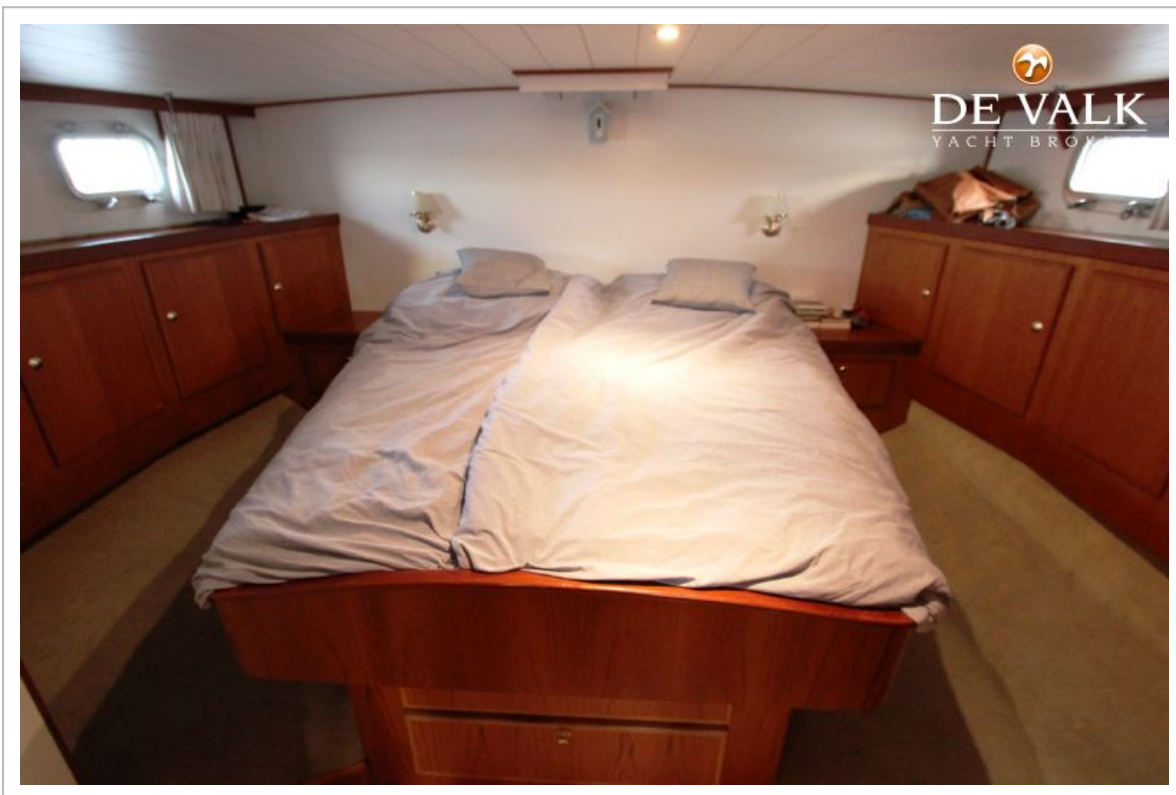


FEADSHIP VAN LENT

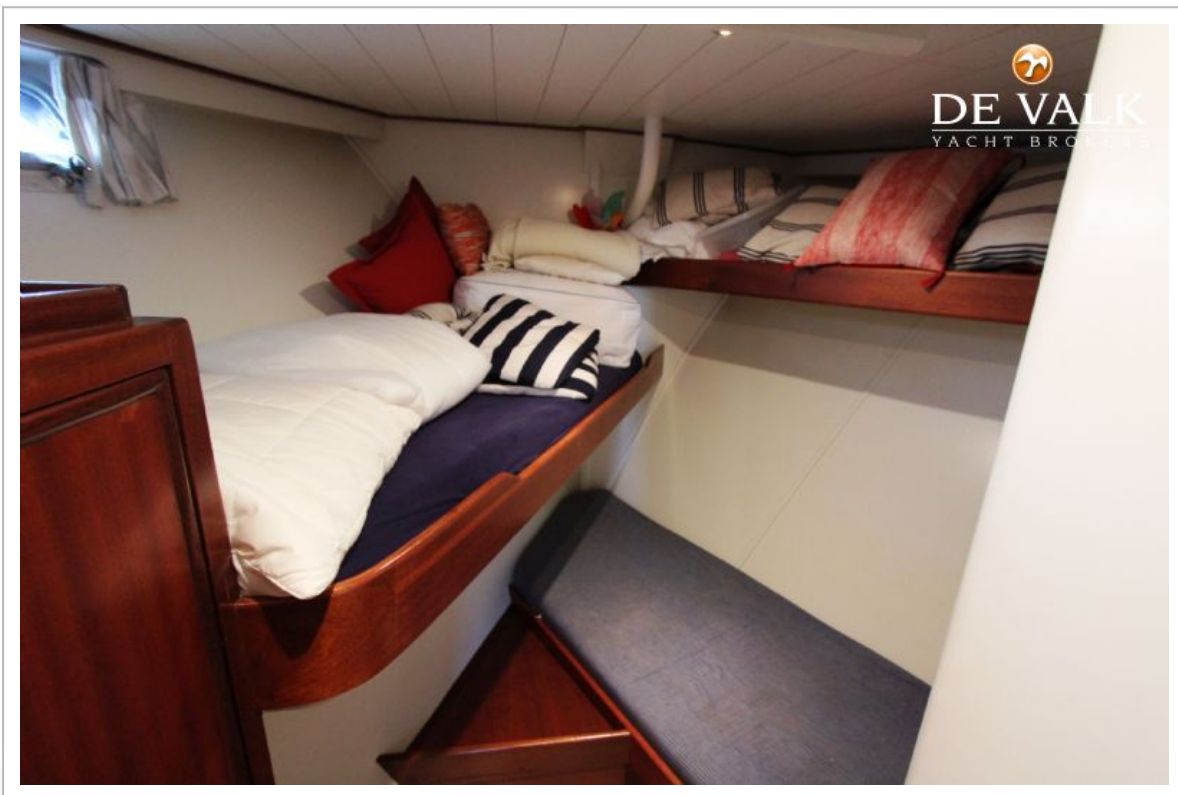
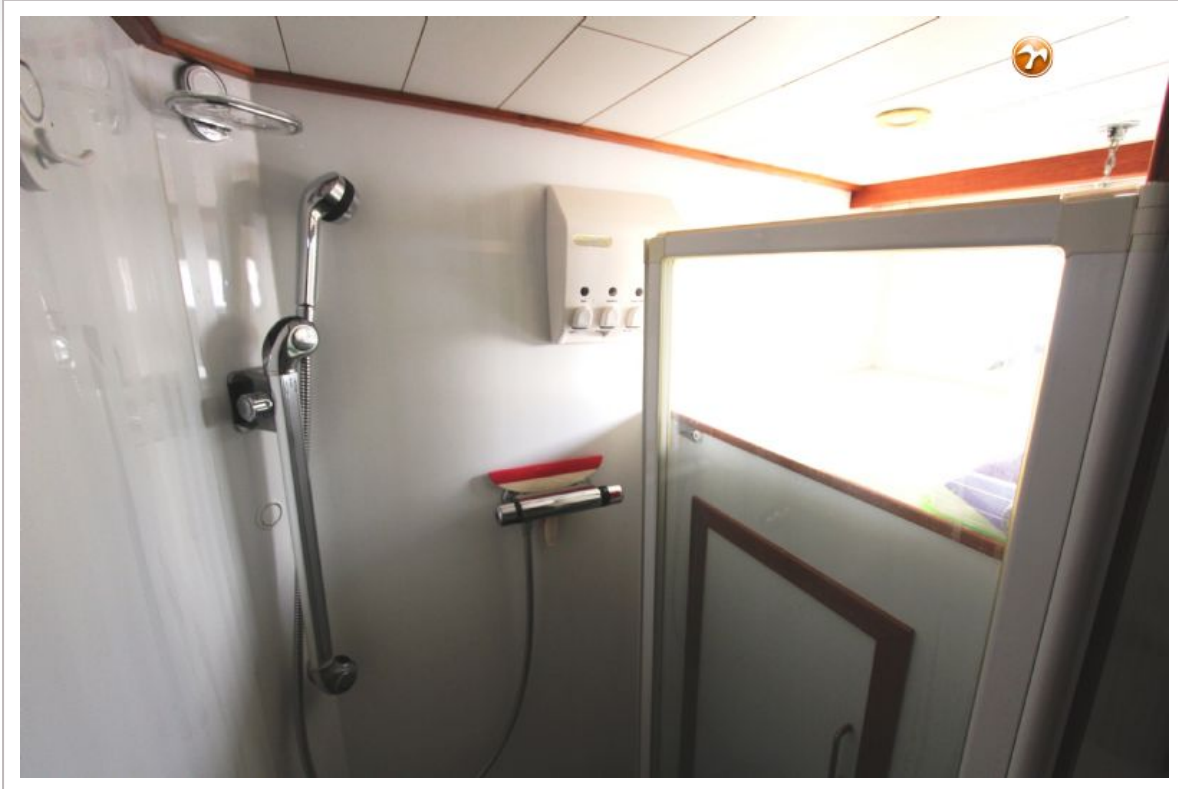


FEADSHIP VAN LENT









FEADSHIP VAN LENT



