



DE VALK  
YACHT BROKERS



BAVARIA 40 OCEAN



DE VALK  
YACHT BROKERS

## VAN DE MAKELAAR

2nd Owner from new, this Bavaria 40 Ocean has only been used for private sailing. With the Ocean centre cockpit series, Bavaria fulfilled the demands of their clients for an easy to handle, comfortable and well built cruising yacht. With more intricate ways of construction the Ocean series were more expensive than the Cruiser series. Comes well equipped and in good condition with electric winches and stoway sails. If you want to purchase a good example, please call us!

*Sander van der Voorn*

## SPECIFICATIES

<b>Afmetingen</b>	12.48 x 3.99 x 1.95 (m)	<b>Bouwer</b>	Bavaria Yachts GmbH
<b>Bouwjaar</b>	2000	<b>Hutten</b>	2
<b>Materiaal</b>	Polyester	<b>Slaapplaatsen</b>	6
<b>Motor(en)</b>	1 x Volvo Penta MD22L BT diesel	<b>Pk/Kw</b>	55.00 (pk), 40.42 (kw)
<b>Vraagprijs</b>	verkocht (BTW )	<b>Ligplaats</b>	bij verkoopkantoor

## CONTACT

<b>Kantoor</b>	De Valk Monnickendam	<b>Telefoon</b>	+31 299 65 63 50
<b>Adres</b>	Hoogedijk 6 1145 PM Katwoude The Netherlands	<b>E-mail</b>	monnickendam@devalk.nl

## DISCLAIMER

Hoewel er uiterste zorg besteed is aan de correctheid, volledigheid en actualiteit van onze informatie kunnen hieraan geen rechten worden ontleend.



## ALGEMEEN

Model	BAVARIA 40 OCEAN
Type	zeiljacht
Lengte (m)	12,48
Lengte waterlijn (m)	10,95
Breedte (m)	3,99
Diepgang (m)	1,95
Doorvaarthoogte (m)	18,00
Stahoogte (m)	1,95
Bouwjaar	2000
Te waterlating	2001
Gebouwd door	Bavaria Yachts GmbH
Land	Duitsland
Ontwerper	J & J Design
Waterverplaatsing (t)	8,3
Ballast (ton)	lood 2900
CE norm	A
Romp materiaal	polyester
Romp kleur	wit
Rompvorm	rondspant
Kiel type	vin kiel
Materiaal opbouw	polyester
Stootlijst	roestvast staal
Dek materiaal	polyester
Afwerking dek	teak
Afwerking opbouw	anti-slip profiel
Afwerking kuip	teak
Antifouling (jaar)	2017
Dorades	ja
Raamlijsten	roestvast staal
Raammateriaal	polycarbonaat



<b>Dekluik</b>	ja
<b>Patrijspoorten</b>	roestvast staal
<b>Brandstoftank (liter)</b>	kunststof 230
<b>Inhoudsmeter (brandstoftank)</b>	ja
<b>Drinkwatertank (liter)</b>	kunststof 230+150
<b>Inhoudsmeter (drinkwatertank)</b>	ja
<b>Vuilwatertank (liter)</b>	kunststof 60 (in 2 tanks)
<b>Inhoudsmeter (vuilwatertank)</b>	ja
<b>Vuilwatertank afvoer</b>	dekafzuigpunt + ow lijn
<b>Stuurwiel</b>	kabelbesturing Whitlock
<b>Noodhelmstok</b>	ja
<b>Extra info verfsysteem</b>	Onderwaterschip in 2014 kaalgemaakt en zes lagen Primocon aangebracht.

## ACCOMMODATIE

<b>Hutten</b>	2
<b>Slaapplaatsen</b>	6
<b>Interieur</b>	mahonie
<b>Indeling</b>	salon met eigenaarhut & gasten hut
<b>Vloer</b>	teak en holly
<b>Salon</b>	ja
<b>Stahoogte salon (m)</b>	1,97-1,95
<b>Verwarming</b>	diesel hete lucht Webasto EVO 55D (2015)
<b>Kaartentafel</b>	ja
<b>Achterkajuit</b>	ja
<b>Dinette</b>	ja
<b>Ombouwbare kooi</b>	2,00 x 0,60 2 x, in salon
<b>Keuken</b>	ja
<b>Aanrechtblad</b>	kunststof
<b>Spoelbak</b>	roestvast staal 2x
<b>Kooktoestel</b>	gas Bavaria 2 burn stainless



# BAVARIA 40 OCEAN

Oven	Bavaria
Koelkast	watergekoeld met vriesvak
Warmwatersysteem	220V + motor 20 ltr
Waterdruksysteem	elektrisch
Eigenaarshut	frans bed
Lengte bed (m)	2,00 x 1,70
Kledingkast	hangend/lades/legplanken
Badkamer	en suite I
Toilet	en suite
Toilet Systeem	elektrisch RM 69
Wasbak	in de badkamer
Douche	en suite
Gastenhut 1	v-bed
Lengte bed (m)	2,00 x 0,80
Kledingkast	hangend/lades/legplanken

## MOTOR(EN)

Aantal motoren	1
Merk	Volvo Penta
Type	MD22L BT
Pk	55,00
kW	40,42
Brandstof	diesel
Geïnstalleerd in jaar	2001
Maximale snelheid (kn)	8,0
Kruissnelheid (kn)	6,8
Verbruik (ltr/uur)	3
Motoruren	2200
Koelsysteem motor	indirecte warmtewisselaar
Aandrijving	sail-drive
Saildrive afdichting	niet vernieuwd (2009)



<b>Motorbediening</b>	bowden kabels
<b>Boegschroef</b>	elektrisch Sidepower SP-95T (2015)
<b>Uitlaatsysteem</b>	watergekoeld
<b>Type schroef</b>	klap Volvo Penta (2016)
<b>Schroefbladen</b>	3
<b>Handlenspomp</b>	ja
<b>Elektrische lenspomp</b>	ja
<b>Bilge alarm</b>	ja
<b>Elektrische installatie</b>	12/220v
<b>Startaccu</b>	1 x (2008)
<b>Lichtaccu</b>	+ 3 x Optima 105amp (2015) voor elektrische lieren 3x service set total 400amp (2009)
<b>Boegschroefaccu</b>	Optima (2015)
<b>Accu monitor</b>	ja
<b>Acculader</b>	Mastervolt 12v/40am
<b>Omvormer</b>	Mastervolt Mass Sine 12v/1200watt
<b>Diodebrug</b>	ja
<b>Walstroom</b>	met kabel
<b>Extra info</b>	urenteller werkt afwisselend
<b>Extra info</b>	high output 12v dynamo reserve 3-blad vaste propeller

## NAVIGATIE

<b>Kompas</b>	met luchtbel Suunto
<b>Electrisch kompas</b>	via autopiloot
<b>Dieptemeter</b>	Raymarine ST60
<b>Log</b>	Raymarine ST60
<b>Windmeetset</b>	Raymarine ST60
<b>Marifoon</b>	+ extra handset in de kuip Raymarine Ray 240E (2010)
<b>Autopiloot</b>	Raymarine ST6000+
<b>Roerstand aanwijzer</b>	via autopiloot
<b>Radar</b>	2 kW 24nm Raymarine



GPS	Raystar112LP
Plotter	+ extra E120 kuipdisplay Raymarine E120
Navtex	ICS NAV 6
Elektronische kaart(en)	46XG (2012)
AIS transponder	Raymarine AIS650
Epirb	Sattelite2 -406Mhz
Zoeklicht	ja

## UITRUSTING

Vaste ramen	ja
Buiskap met grijp-beugel	(2013)
Kuipent	(2013)
Zonnetent	ja
Wintertent	komplete tent
Kuiptafel	ja
Zwemplatform	ja
Zwemtrap	roestvast staal
Dekdouche	warm + koud
Anker	CQR ploegschaar 27 kg stainless steel
Ankerketting	50 mtr galvanized
Anker 2	Danforth Fortress
Ankerketting	35mtr loodlijn
Ketting teller	ja
Ankerlier	elektrisch Lofrans Cayman 88 12v/1000 watt
Kaapstander	ja
Dekwasinstallatie	ja
Zeereeling	draad (2016)
Handgreep (opbouw)	roestvast staal
Zij-instap in reling	ja
Hekstoel	ja
Preekstoel	ja



Reddingsvlot	container
Reddingsvlot (pers)	container Plastimo 6 persons
Reddingsvlot laatst gekeurd	2014
Reddingsboei	ja
Joon	ja
Radar reflektor	ja
Stootkussens	8 x cilinder (blauw) 1 x bal (blauw) 1 x fender step (blauw)
Landvasten	ja
Reserve onderdelen	ja
Radio-cd speler	Pioneer (2015)
Kuipspeakers	ja
Speakers in salon	ja
Klok - barometer	ja
Brandblusser	3 x
Brandblusser laatst gekeurd	2014
Extra info	rvs boeg bescherm strip buitenboordmotor steun

## TUIGAGE

Tuigage	fractioneel
Staand want	draad
Merk mast	Seldén
Materiaal mast	aluminium
Zalingen	2 sets
Grootzeil	(2010)
Rolgrootzeil	ja
High aspect	Van Vliet (2012)
Genua II	Van Vliet (2009)
Genua rolreefsysteem	Furlex 300 S
Genua hoes	ja
A-symmetrische spi	ja
Wegneembare binnen voorstag	ja





<b>Stormfok</b>	op wegneembare stag
<b>Reefinstallatie</b>	rolgrootzeil in de mast
<b>Achterstagspanner</b>	mechanisch Hasselfors
<b>Giekneerhouder</b>	mechanisch en talie Selden Rodkicker
<b>Primaire schootlieren</b>	elektrisch 2 x Harken 46EST (2014)
<b>Secondaire schootlieren</b>	2 x Harken 40ST
<b>Vallieren</b>	2 x Harken 40ST
<b>Reeflier</b>	Selden
<b>Lierhoezen</b>	ja
<b>Spinnakerboom</b>	aluminium
<b>Extra info</b>	alum stagbeschermers



# BAVARIA 40 OCEAN



# BAVARIA 40 OCEAN



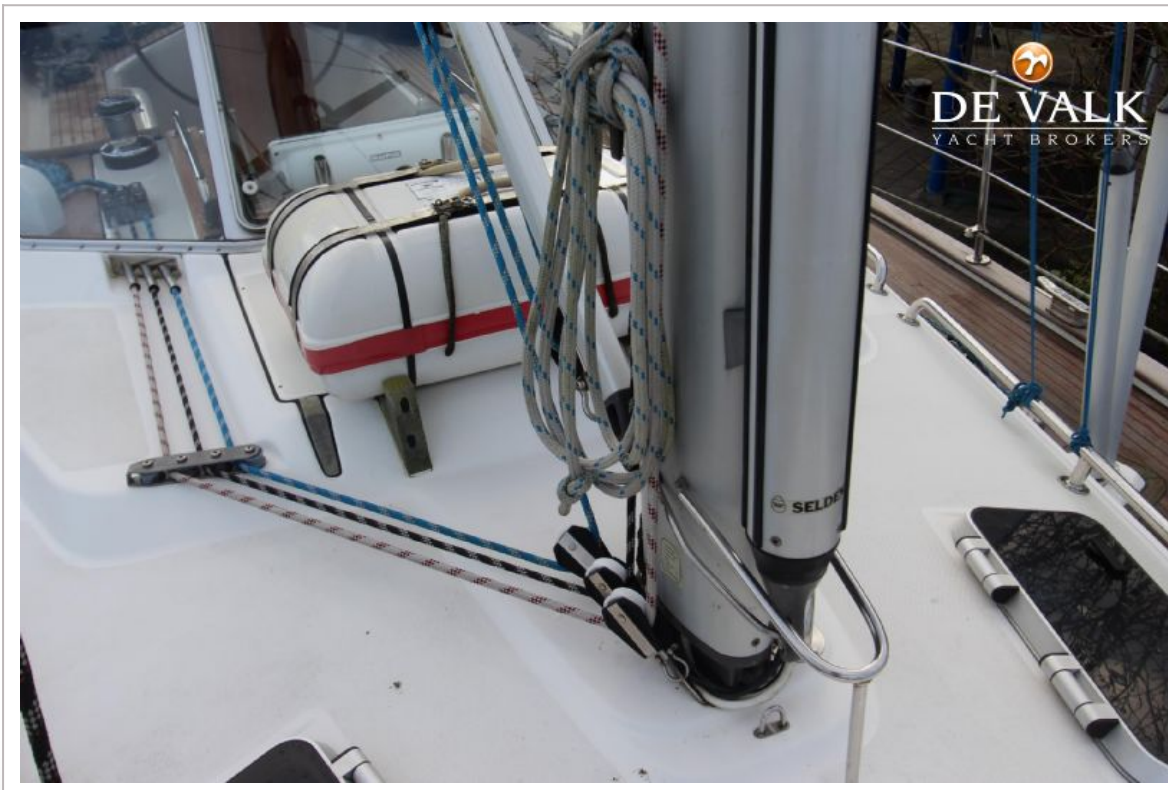
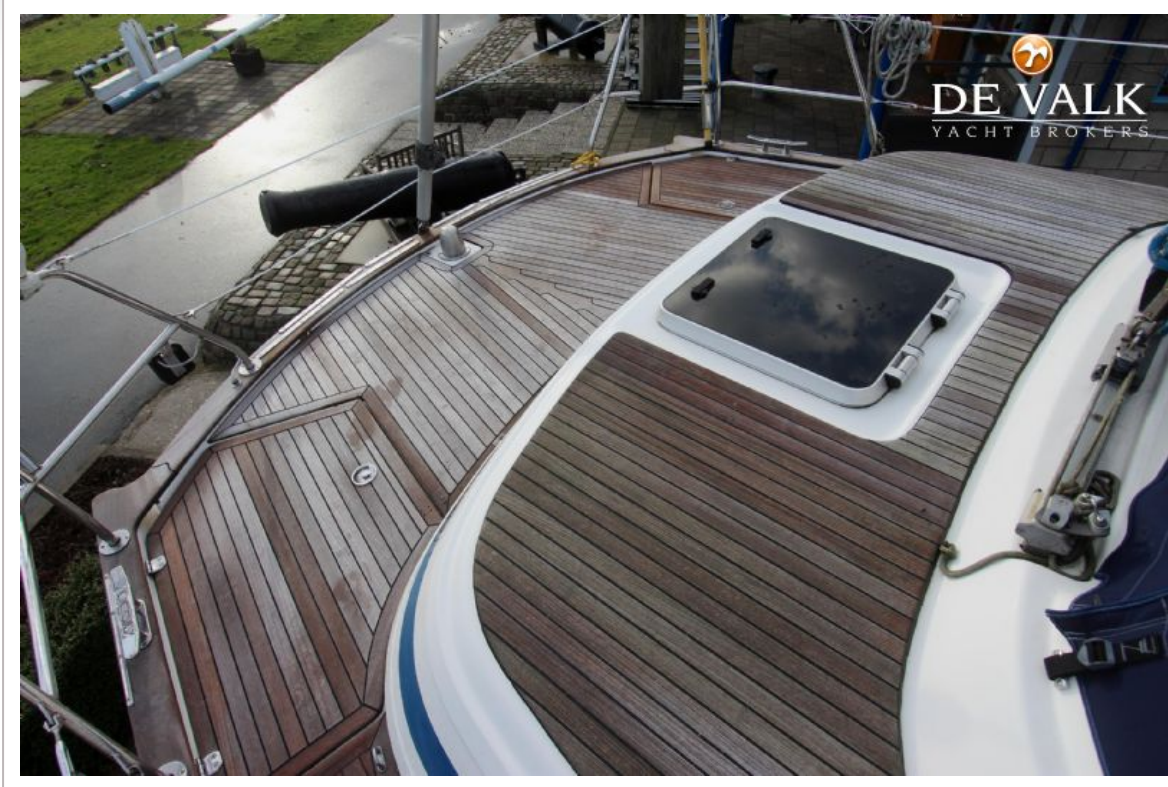
# BAVARIA 40 OCEAN



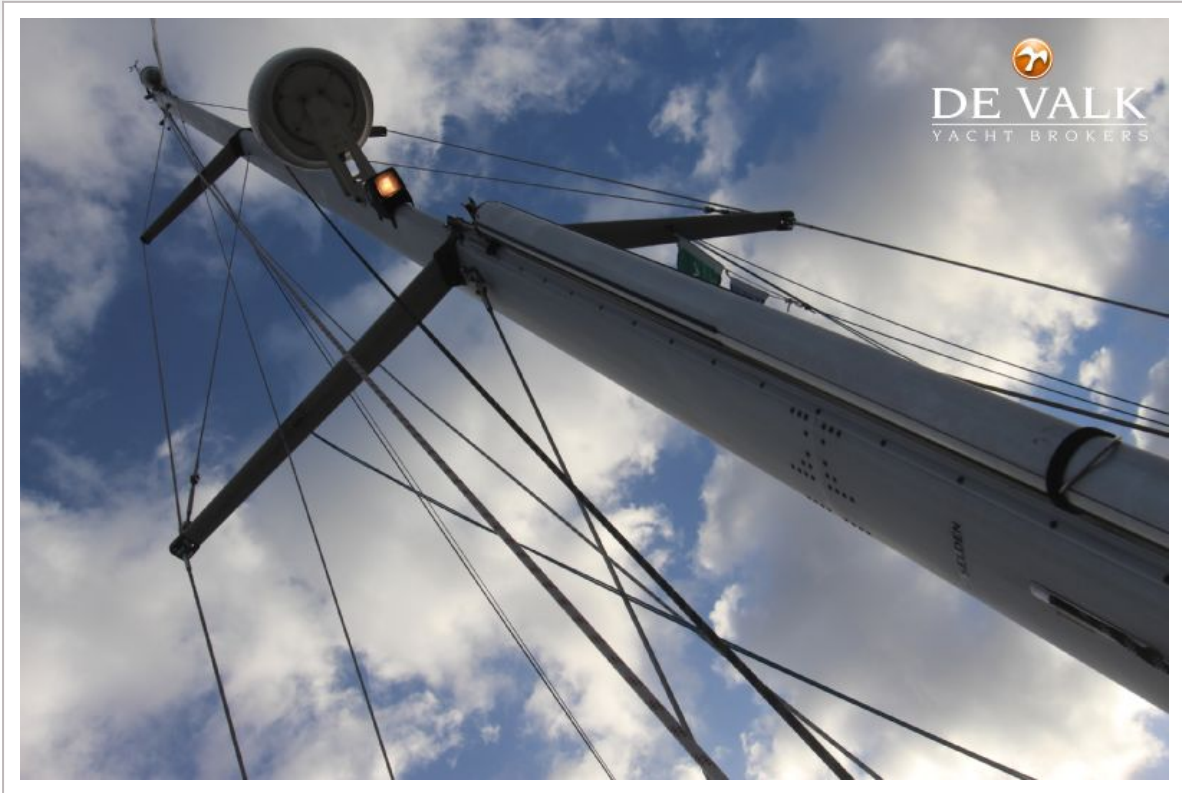
# BAVARIA 40 OCEAN



# BAVARIA 40 OCEAN



# BAVARIA 40 OCEAN



# BAVARIA 40 OCEAN





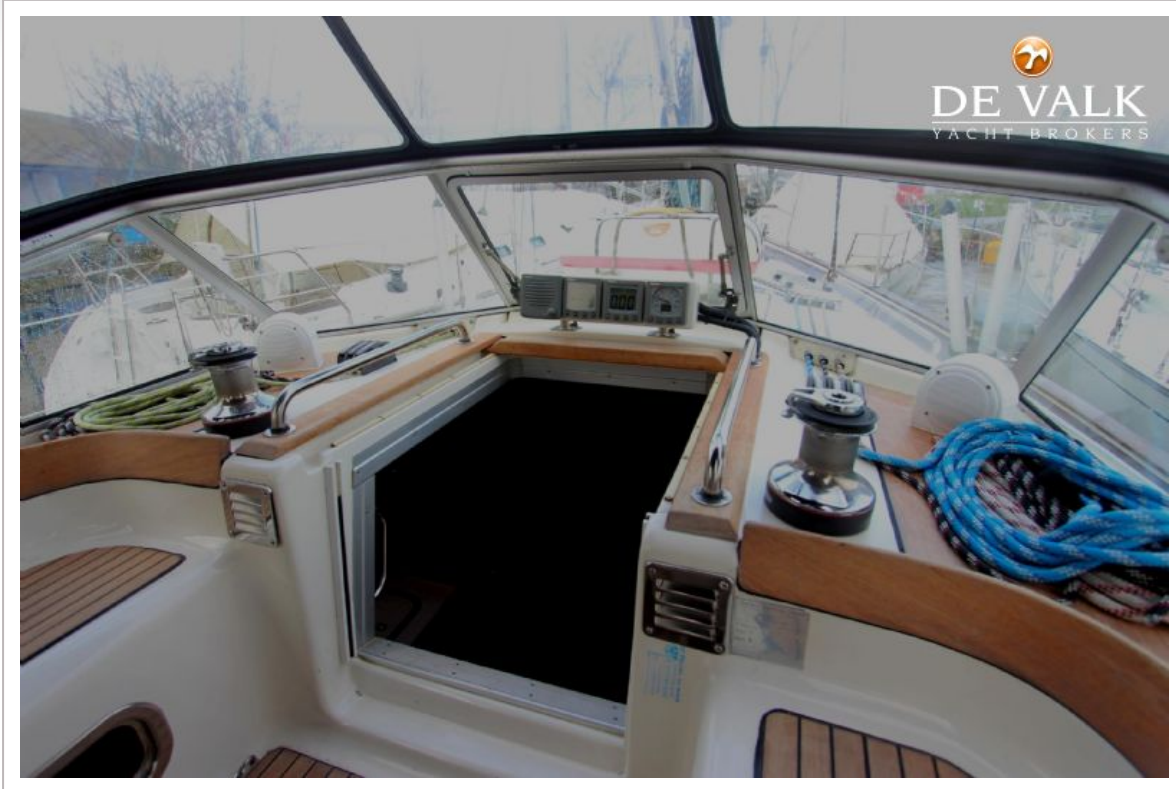
# BAVARIA 40 OCEAN



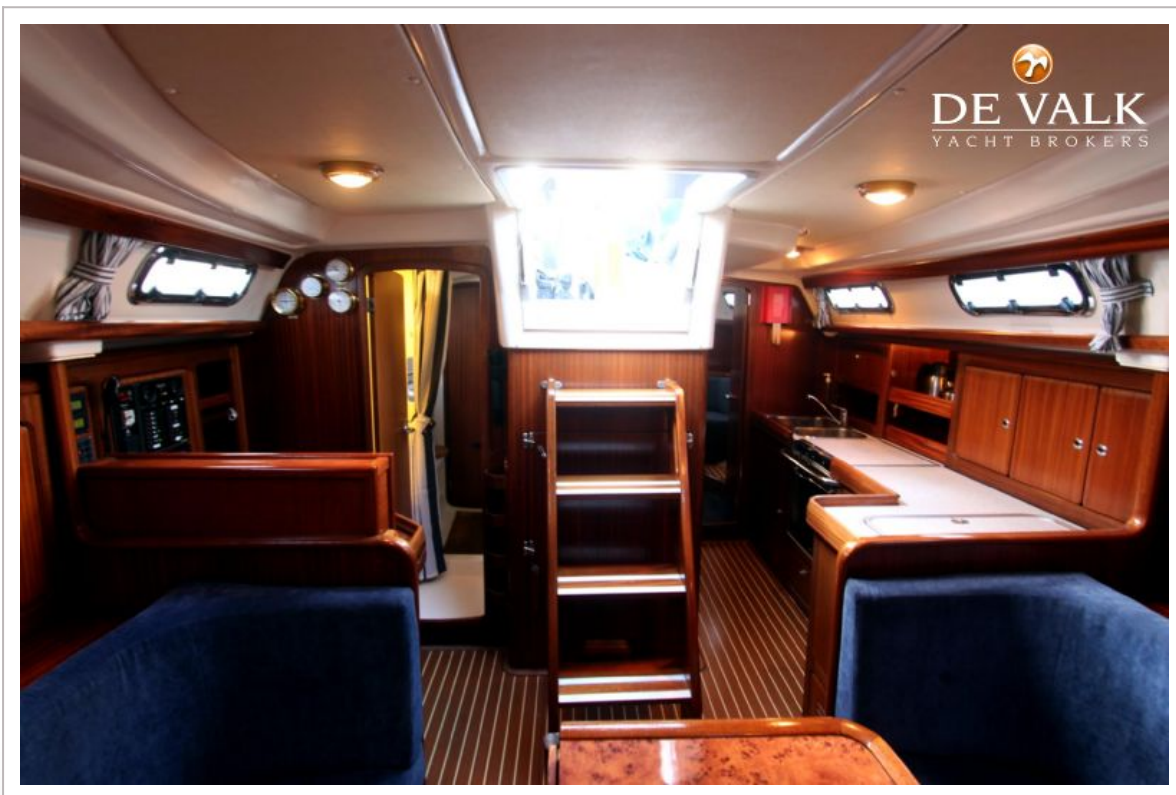
# BAVARIA 40 OCEAN



# BAVARIA 40 OCEAN



# BAVARIA 40 OCEAN



# BAVARIA 40 OCEAN



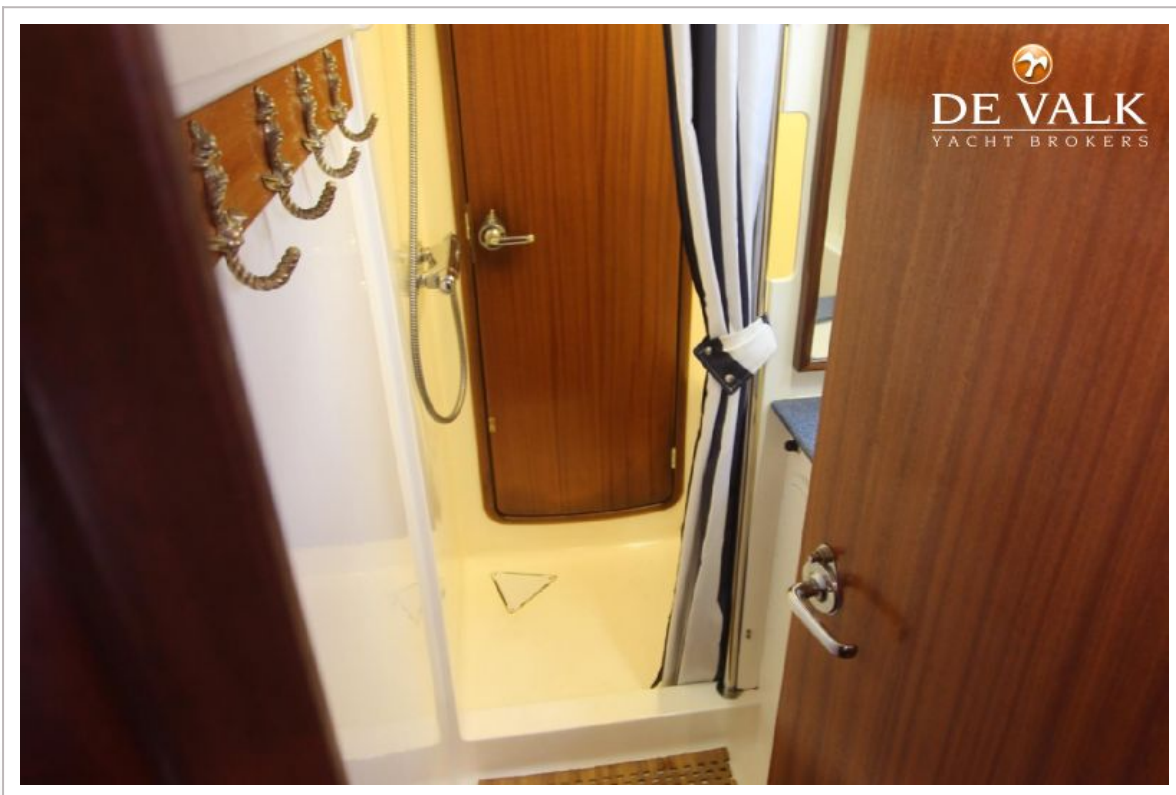
# BAVARIA 40 OCEAN



# BAVARIA 40 OCEAN

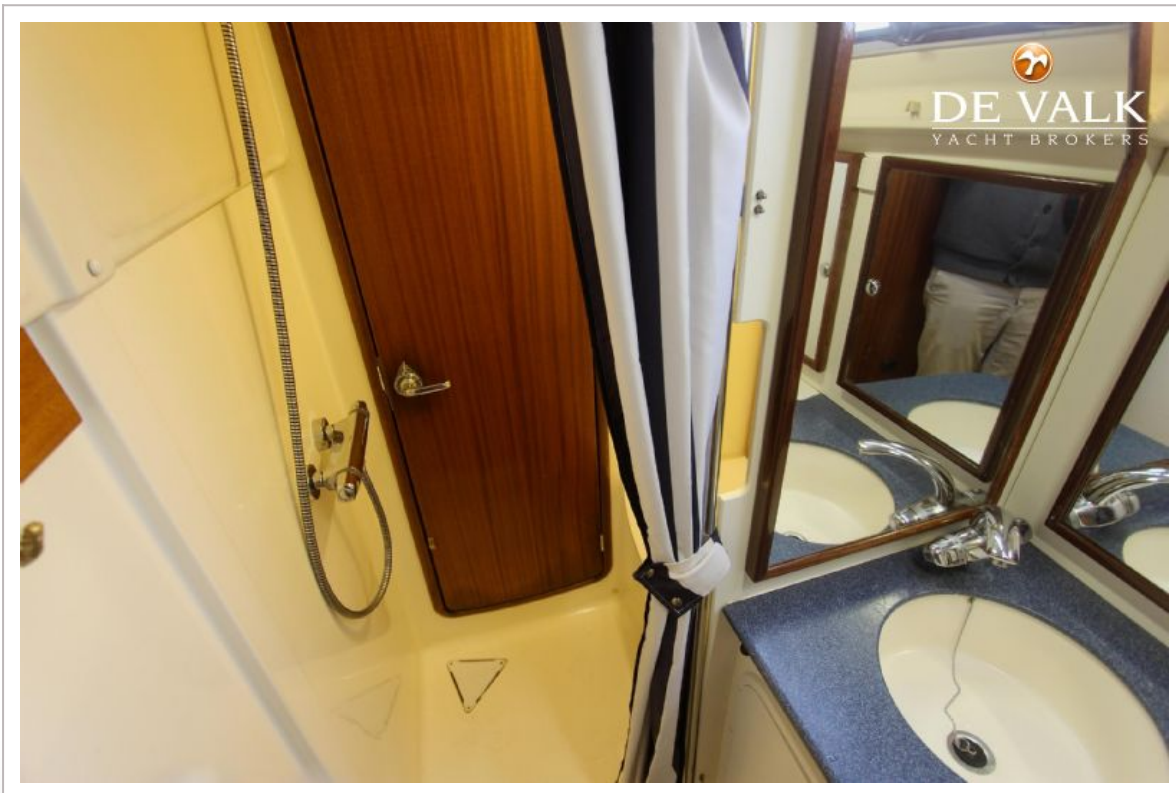


# BAVARIA 40 OCEAN





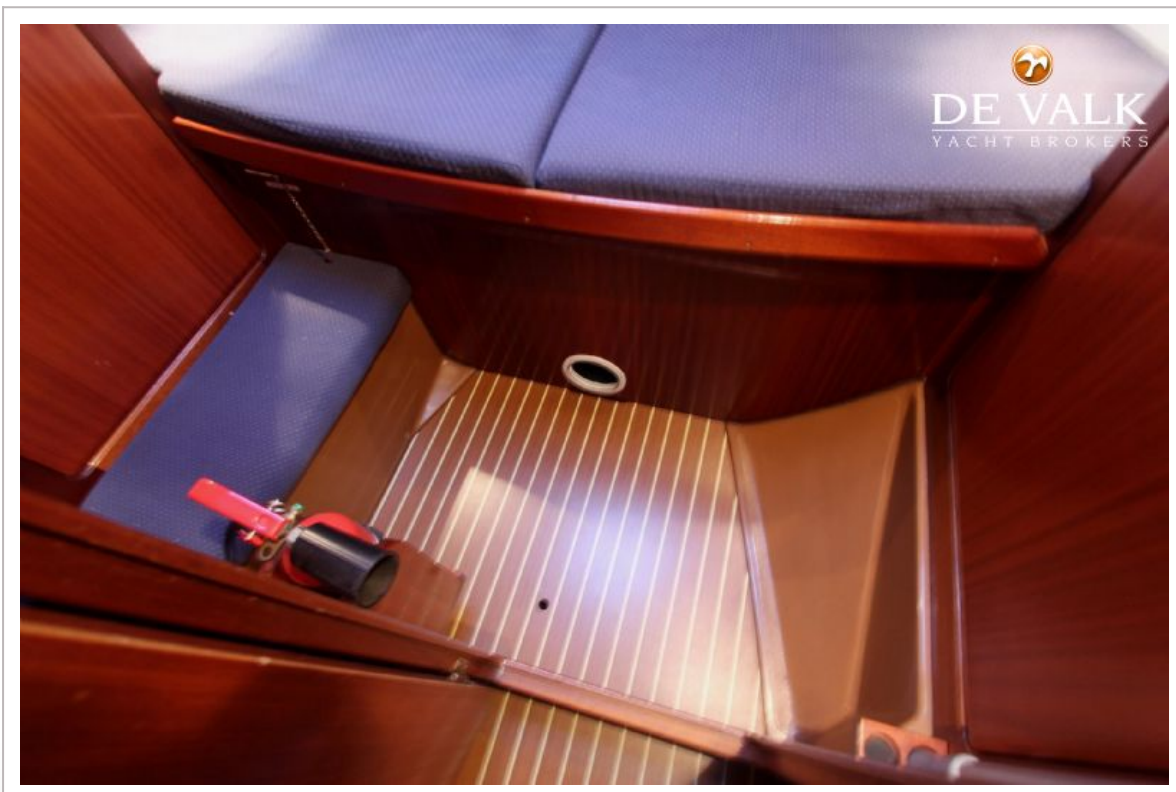
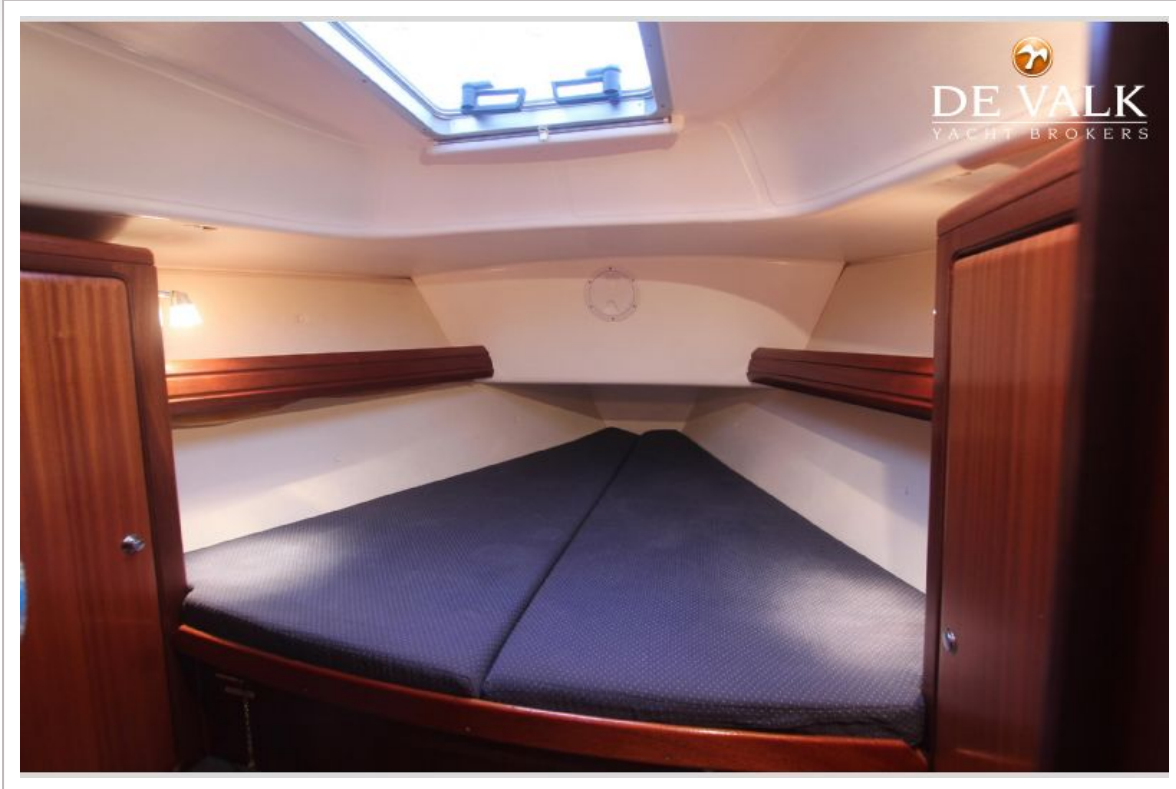
# BAVARIA 40 OCEAN



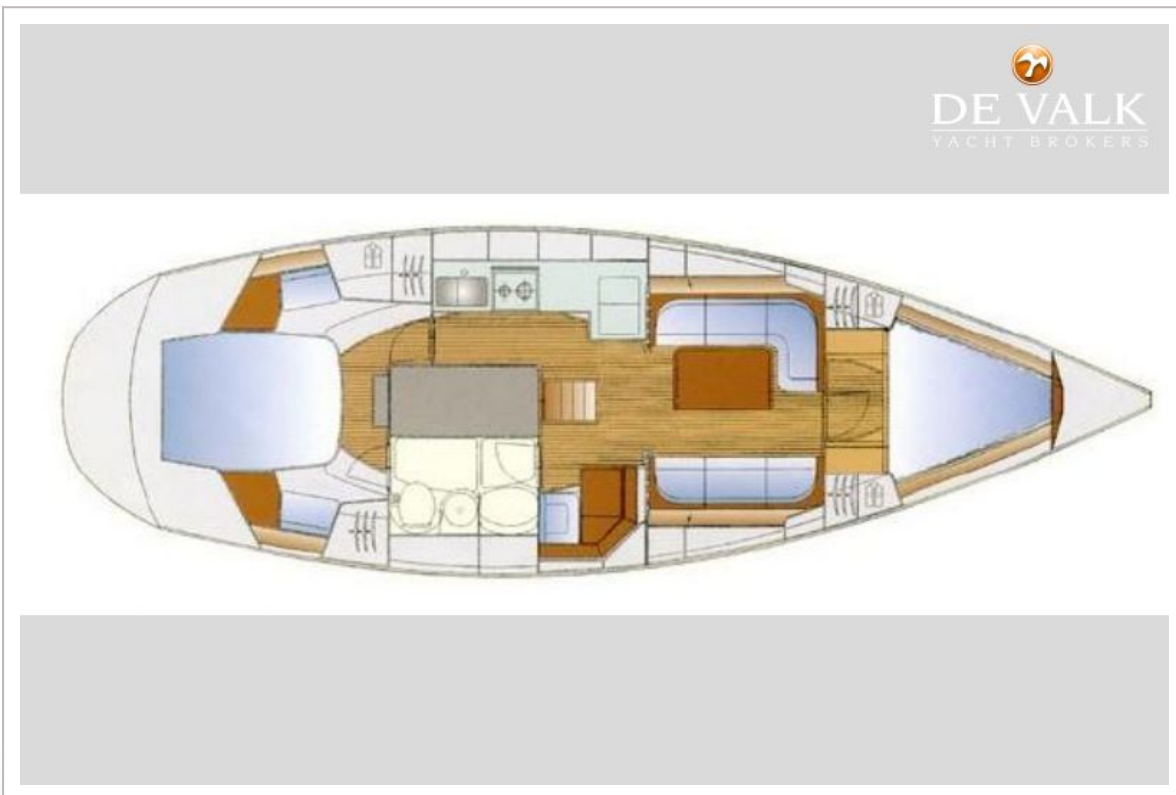
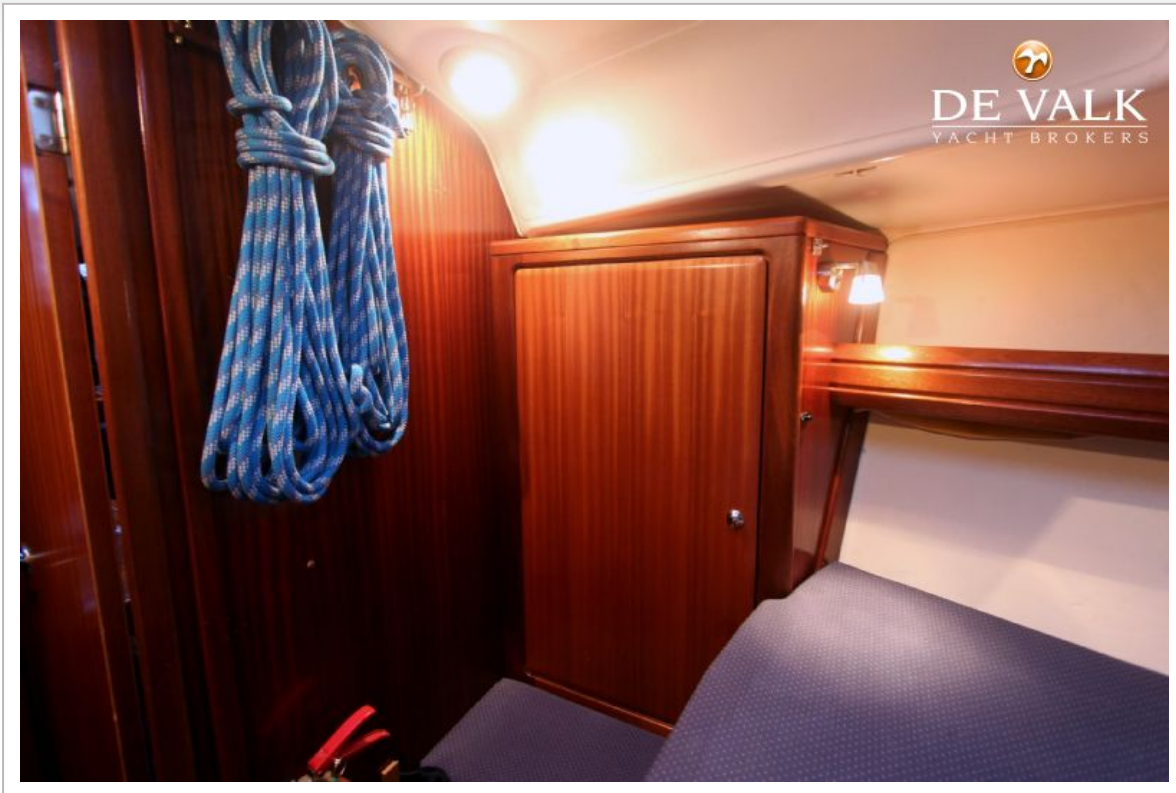
# BAVARIA 40 OCEAN



# BAVARIA 40 OCEAN

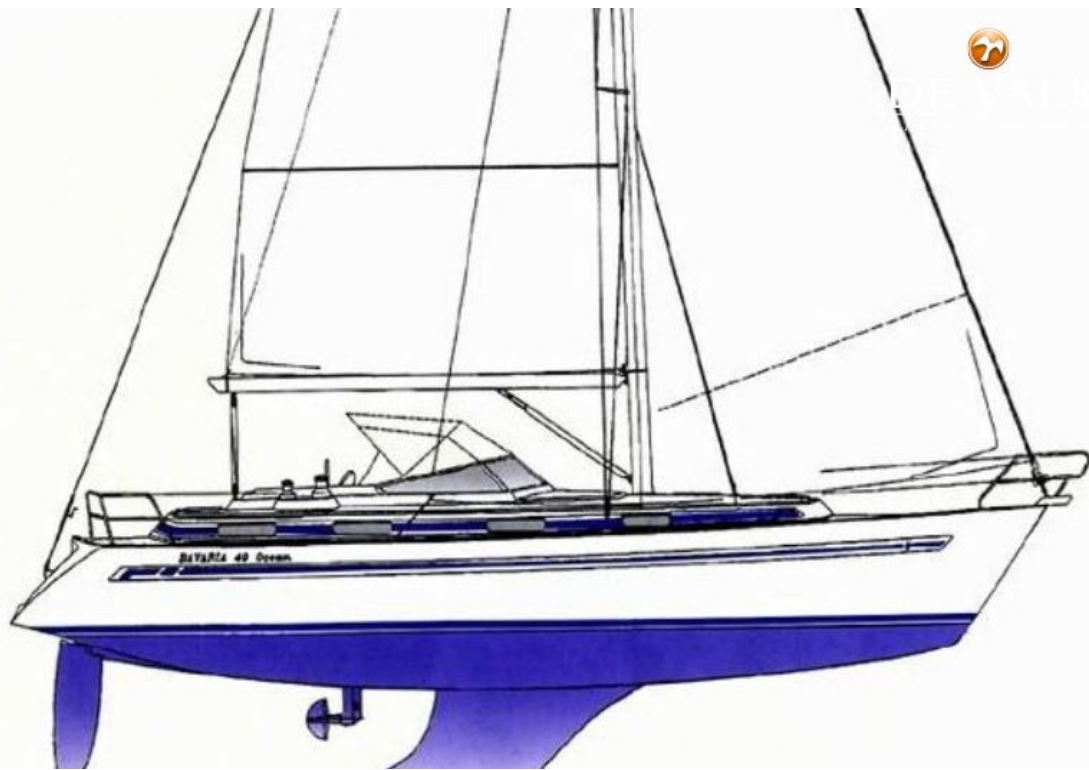


# BAVARIA 40 OCEAN

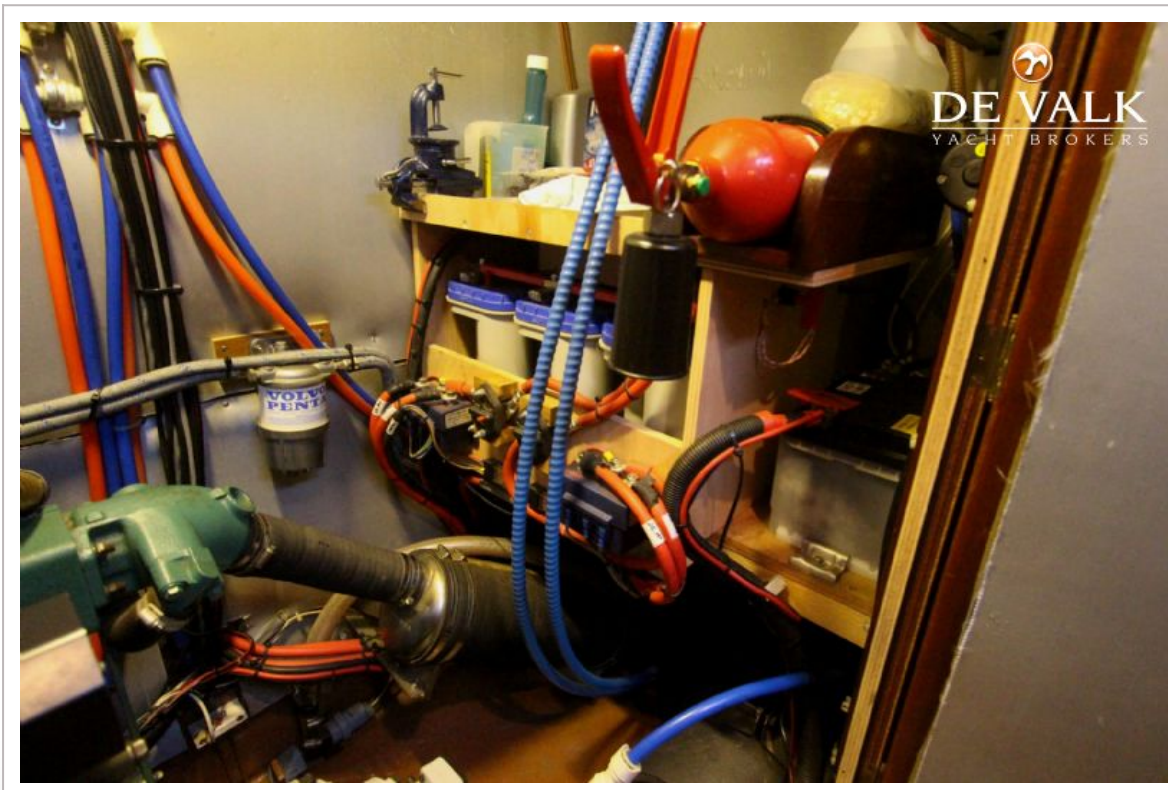
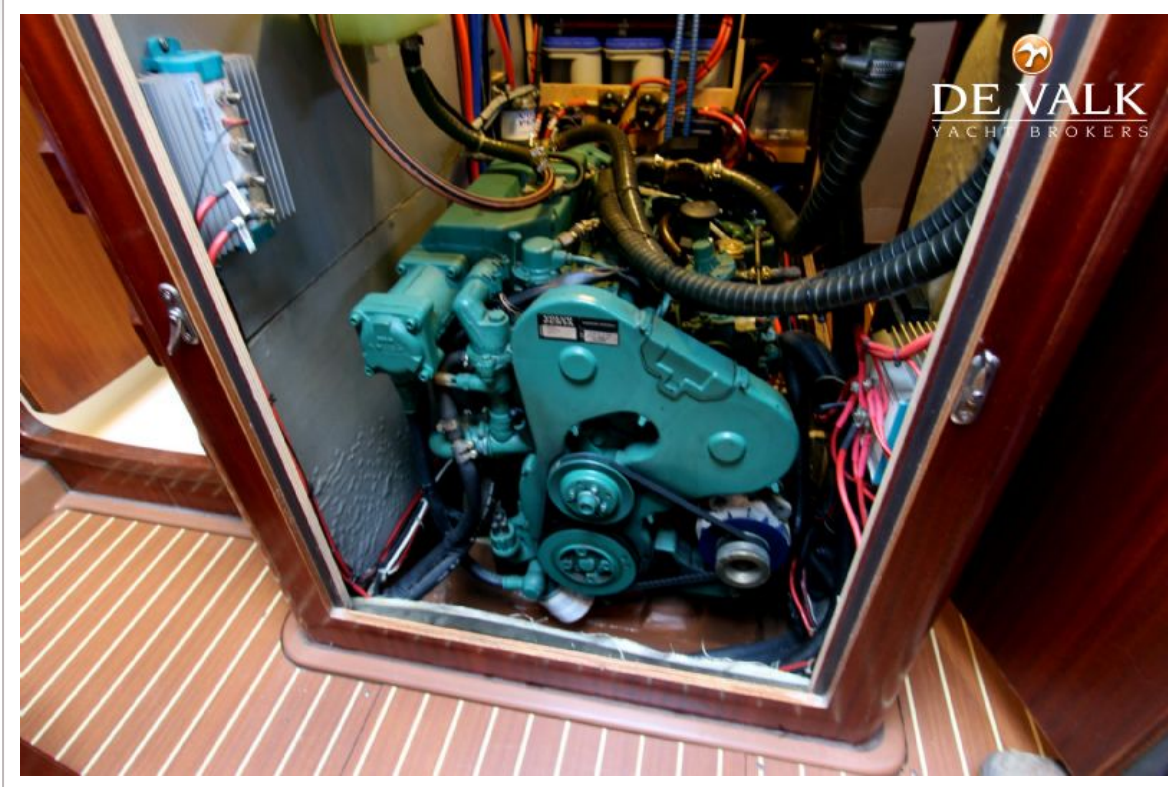


# BAVARIA 40 OCEAN

  
DE VALK  
YACHT BROKERS



# BAVARIA 40 OCEAN



# BAVARIA 40 OCEAN

