



DE VALK  
YACHT BROKERS



## STANDFAST 56



DE VALK  
YACHT BROKERS

# STANDFAST 56

## VAN DE MAKELAAR

Standfast 56 is een German Frers ontwerp, gebouwd door Standfast Yacht/Frans Maas in Nederland. Een super zeilend cruising jacht. Goed hanteerbaar met hydrauliek en elektrische lieren. In 2016 uitgebreid onder handen genomen. Zeer goed onderhouden en prima uitgerust met een jonge zeilgarderobe. Klaar voor nieuwe avonturen, te bezichtigen op een prima startplaats; IBIZA

*Robert Corden*

## SPECIFICATIES

<b>Afmetingen</b>	16.81 x 4.85 x 2.50 (m)	<b>Bouwer</b>	Standfast Yachts Breskens
<b>Bouwjaar</b>	1991	<b>Hutten</b>	3
<b>Materiaal</b>	Polyester	<b>Slaapplaatsen</b>	8
<b>Motor(en)</b>	1 x Volvo Penta TMD 41D diesel	<b>Pk/Kw</b>	145 (pk), 106.58 (kw)
<b>Vraagprijs</b>	€ 398.000 (BTW Betaald)	<b>Ligplaats</b>	elders / niet bij verkoopkantoor

## CONTACT

<b>Kantoor</b>	De Valk Ibiza	<b>Telefoon</b>	+34 634 342 444
<b>Adres</b>	Carrer del Pedrer 4, Ca Na Palava 07814 Santa Eulalia, Baleares Spain	<b>E-mail</b>	ibiza@devalk.nl

## DISCLAIMER

Hoewel er uiterste zorg besteed is aan de correctheid, volledigheid en actualiteit van onze informatie kunnen hieraan geen rechten worden ontleend.



# STANDFAST 56

## ALGEMEEN

Model	STANDFAST 56
Type	zeiljacht
Lengte (m)	16,81
Breedte (m)	4,85
Diepgang (m)	2,50
Doorvaarhoogte (m)	24,00
Stahoogte (m)	2,10
Bouwjaar	1991
Gebouwd door	Standfast Yachts Breskens
Land	Nederland
Ontwerper	German Frers
Waterverplaatsing (t)	24
CE norm	NA
Romp materiaal	polyester
Romp kleur	blauw
Rompvorm	rondspant
Kiel type	vin kiel
Materiaal opbouw	polyester
Dek materiaal	polyester
Afwerking dek	teak
Afwerking opbouw	anti-slip verf
Afwerking kuip	teak
Antifouling (jaar)	2019
Dorades	4x
Raamlijsten	aluminium
Raammateriaal	polycarbonaat
Dekluik	met zonnescerm Goyot
Patrijspoorten	aluminium 5
Isolatie	schuim In summer & winter
Brandstoftank (liter)	1 tank 500



Inhoudsmeter (brandstoftank)	ja
Drinkwatertank (liter)	2 tanks / 1000
Inhoudsmeter (drinkwatertank)	ja
Vuilwatertank (liter)	450
Stuurwiel	kabelbesturing
Noodhelmstok	ja
Extra info romp	Romp / dek Polyester/Foam Core sandwichmateriaal
Extra info verfsysteem	Hull / Deck / cockpit painted/Awlgripp (2015)

## ACCOMMODATIE

Hutten	3
Slaapplaatsen	8
Bemanningshut	ja
Bemanning slaapplaatsen	2
Interieur	teak
Vloer	teak en holly Black stripes
Salon	2x tafel: 7 & 4 zitplaatsen
Stahoogte salon (m)	2,10
Verwarming	diesel hete lucht Webasto
Navigatie ruimte	ja
Kaartentafel	ja
Achterkajuit	ja
Dinette	ja
Keuken	ja
Aanrechtblad	kunststof
Spoelbak	roestvast staal 2x
Kooktoestel	gas Force10 4-pits
Oven	Force10
Koelkast	250 ltr
Vriezer	150 ltr
Wijnkoeler	ja



# STANDFAST 56

Warmwatersysteem	220V + motor 75 ltr (2018)
Waterdruksysteem	elektrisch
Hand en/of voetspomp	ja
Koffiezetapparaat	ja
Eigenaarshut	frans bed
Lengte bed (m)	2,05
Kledingkast	hangend/lades/legplanken
Badkamer	en suite
Toilet	en suite
Toilet Systeem	handbediening
Wasbak	in de badkamer
Douche	en suite
Gastenhut 1	stapelbed Special mattresses
Lengte bed (m)	2,00
Kledingkast	hangend en legplanken
Badkamer	gedeeld
Toilet	gedeeld
Toilet systeem	handbediening
Wasbak	in de badkamer
Douche	gedeeld
Gastenhut 2	stapelbed Special mattresses
Lengte bed (m)	2,00
Kleerkast	hangend en legplanken
Badkamer	gedeeld
Toilet	gedeeld
Toilet systeem	handbediening
Wasbak	in de badkamer
Douche	gedeeld
Bemanningshut(ten)	v-bed

MOTOR(EN)



# STANDBAST 56

<b>Aantal motoren</b>	1
<b>Merk</b>	Volvo Penta
<b>Type</b>	TMD 41D
<b>Pk</b>	145
<b>kW</b>	106.58
<b>Brandstof</b>	diesel
<b>Geïnstalleerd in jaar</b>	1991
<b>Gereviseerd in jaar</b>	2007 fully rebuilt
<b>Maximale snelheid (kn)</b>	9
<b>Kruissnelheid (kn)</b>	8
<b>Verbruik (ltr/uur)</b>	6
<b>Bereik (nm)</b>	1000
<b>Motoruren</b>	1206
<b>Aandrijving</b>	schroefas
<b>Schroefas afdichting</b>	vervangen in 2018 PSS
<b>Motorbediening</b>	bowden kabels (2018)
<b>Keerkoppeling</b>	mechanisch
<b>Uitlaatsysteem</b>	watergekoeld
<b>Type schroef</b>	vaanstand Maxprop
<b>Schroefbladen</b>	3
<b>Materiaal schroefas</b>	roestvast staal
<b>Smearing schroefas</b>	water
<b>Handlenspomp</b>	2x
<b>Elektrische lenspomp</b>	2x normaal, 1x hoge capaciteit 2x
<b>Bilge alarm</b>	ja
<b>Elektrische installatie</b>	24/12/240
<b>Generator</b>	ALLPA 5 Kw (2016)
<b>Draaiuren generator</b>	12
<b>Accu's</b>	ja
<b>Startaccu</b>	met omzet mogelijkheid 2x 140 Ah (2016)
<b>Lichtaccu</b>	4x 240 Ah (2020)
<b>Generatoraccu</b>	12 V (2020)



Accu monitor	ja
Acculader/omvormer	Mastervolt Mass Combi 24/2500-60 (2011)
Walstroom	met kabel Single plug

## NAVIGATIE

Kompas	Suunto
Electrisch kompas	B&G Hercules 600
Dieptemeter	B&G Hercules 600
Log	B&G Hercules 600
Windmeetset	B&G Hercules 600
Repeaters	B&G Hercules 600(2002)
Marifoon	Sailor
Autopiloot	B&G with cable remote control
Roerstand aanwijzer	op de stuurautomaat
Radar	Raymarine
Plotter/GPS	2x
Navtex	NX 500
AIS transponder	ja

## UITRUSTING

Buiskap	New 2020 beige
Buiskap met grijp-beugel	New 2020 beige
Bimini	New (2020)
Zonnetent	New (2020)
Kuipkussens	ja
Kuiptafel	Teak
Zwemtrap	roestvast staal
Loopplank	opvouwbaar
Dekdouche	ja
Anker	Bruce 30 Kg
Ankerketting	100 mtr 10 mm



# STANDFAST 56

<b>Ankerlier</b>	elektrisch Lowfrance X3 (2017)
<b>Bijboot</b>	opblaasbaar (2020)
<b>Buitenboordmotor</b>	Mercury 4Pk
<b>Buitenboordmotorsteun</b>	2x
<b>Zeereling</b>	draad
<b>Handgreep (opbouw)</b>	teak
<b>Zij-instap in reling</b>	2x
<b>Hekstoel</b>	ja
<b>Preekstoel</b>	ja
<b>Reddingsvlot (pers)</b>	tas 6 persons
<b>Reddingsvlot laatst gekeurd</b>	verlopen
<b>Veiligheidslijnen op dek</b>	ja
<b>Verrekijker</b>	ja
<b>Radar reflektor</b>	ja
<b>Stootkussens</b>	9 with covers
<b>Landvasten</b>	ja
<b>Reserve onderdelen</b>	ja
<b>Gereedschap</b>	ja
<b>Radio-cd speler</b>	Kenwood
<b>Kuipspeakers</b>	ja
<b>Speakers in salon</b>	ja
<b>Klok - barometer</b>	ja
<b>Brandblusser</b>	ja
<b>Extra info</b>	zaling lichten en onderwater lichten

## TUIGAGE

<b>Tuigage</b>	sloep-kotter
<b>Staand want</b>	Rod Navtec (= old, checked 8 years ago by rigge/than ok)
<b>Merk mast</b>	Proctor White painted
<b>Materiaal mast</b>	aluminium
<b>Zalingen</b>	3 sets





<b>Doorgestoken mast</b>	met hydraulische lift voor afstemming
<b>Grootzeilhuik</b>	zeilhuik met Lazy Jacks
<b>Gelagerde karren</b>	ja
<b>Doorgelat grootzeil</b>	Lion Sails, 24000 DPI (2019)
<b>Kotterstag</b>	afneembaar, hydraulisch verstelbaar vanaf stuurstand
<b>Genua</b>	135 % Lion Sails (2018)
<b>Genua rolreefsysteem</b>	Reckmann
<b>Gennaker</b>	Lion Sails (2019)
<b>Spinnaker</b>	Lion Sails (2016)
<b>Stagzeil</b>	met leuvers
<b>Reefinstallatie</b>	smeerrepen 3x reef
<b>Achterstagspanner</b>	hydraulisch Navtec, adjustable from helmstation
<b>Giekneerhouder</b>	hydraulisch Navtec, adjustable from helmstation
<b>Primaire schootlieren</b>	voor grootzeil 2x Bariert 37 Alluminum electric
<b>Secondaire schootlieren</b>	voor bakstagen en spi 2x Bariert 32 Allu
<b>Genua schootlieren</b>	elektrisch 2x Bariert 37 Allu
<b>Vallieren</b>	2x Bariert 27 Allu Electric & 4x 28 Allu
<b>Multifunctionele lieren</b>	2x Bariert 27 allu
<b>Lierhoezen</b>	ja
<b>Spinnakerboom</b>	carbon
<b>Jockey-boom</b>	aluminium
<b>Geïsoleerde achterstag</b>	ja
<b>Extra info</b>	2 bakstagen/ Dyneema
<b>Extra info</b>	Harken dek beslag



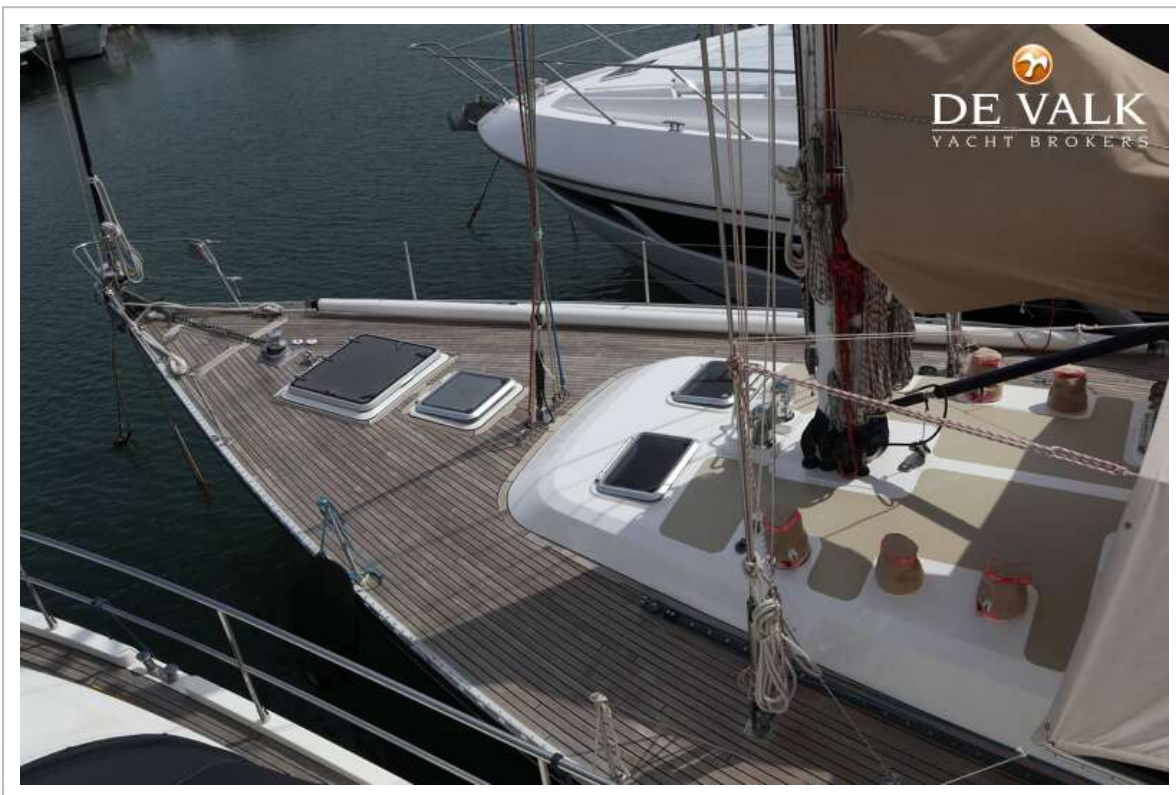
# STANDFAST 56



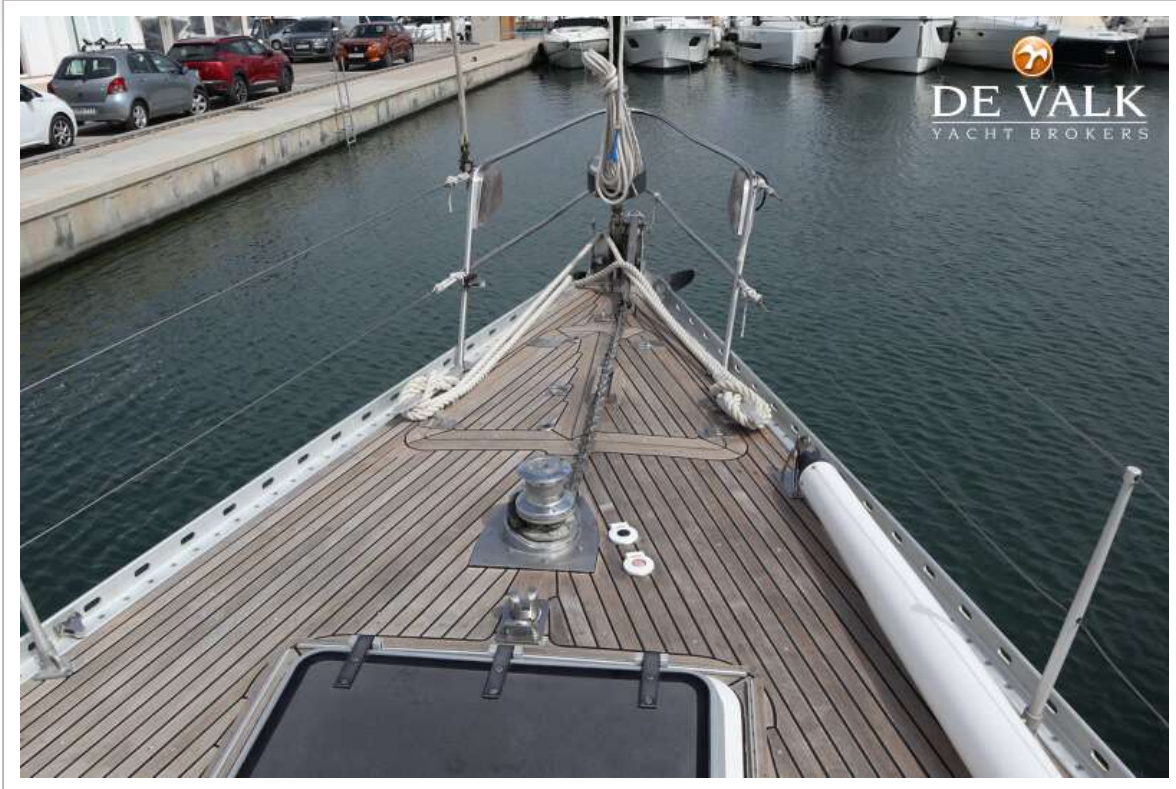
# STANDFAST 56



# STANDFAST 56



# STANDFAST 56



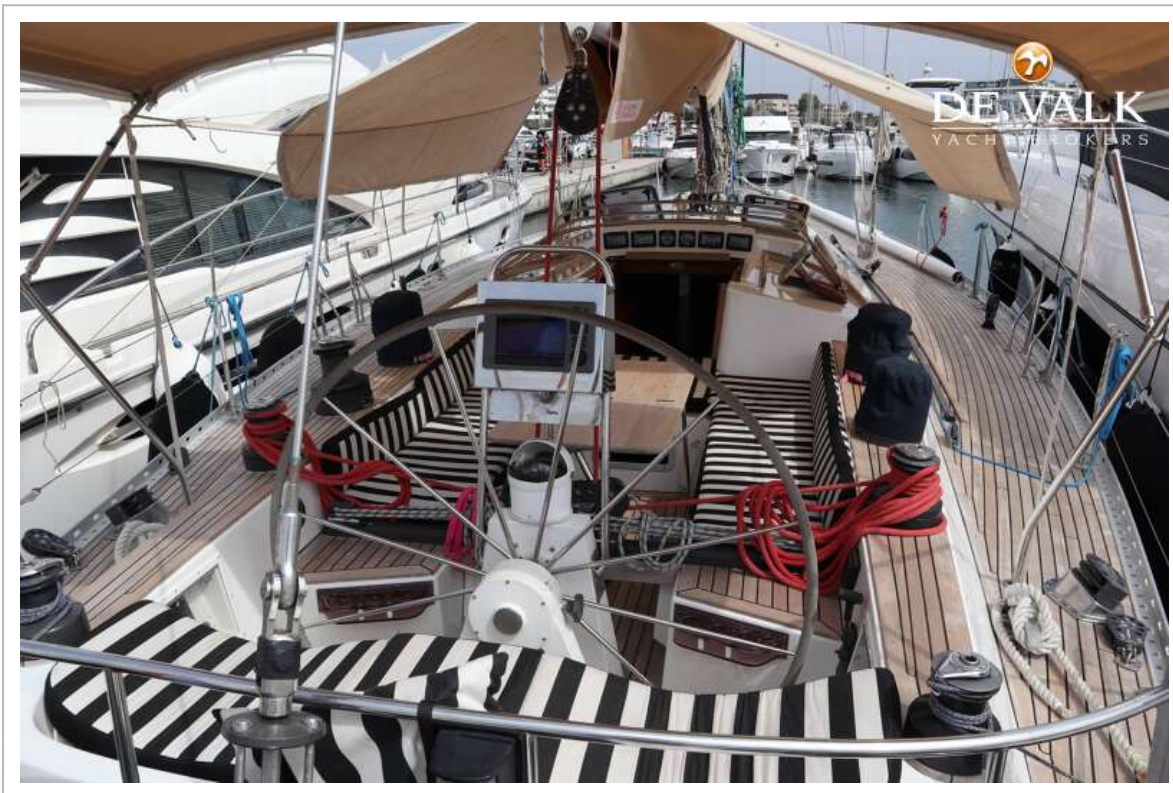
# STANDFAST 56



# STANDFAST 56

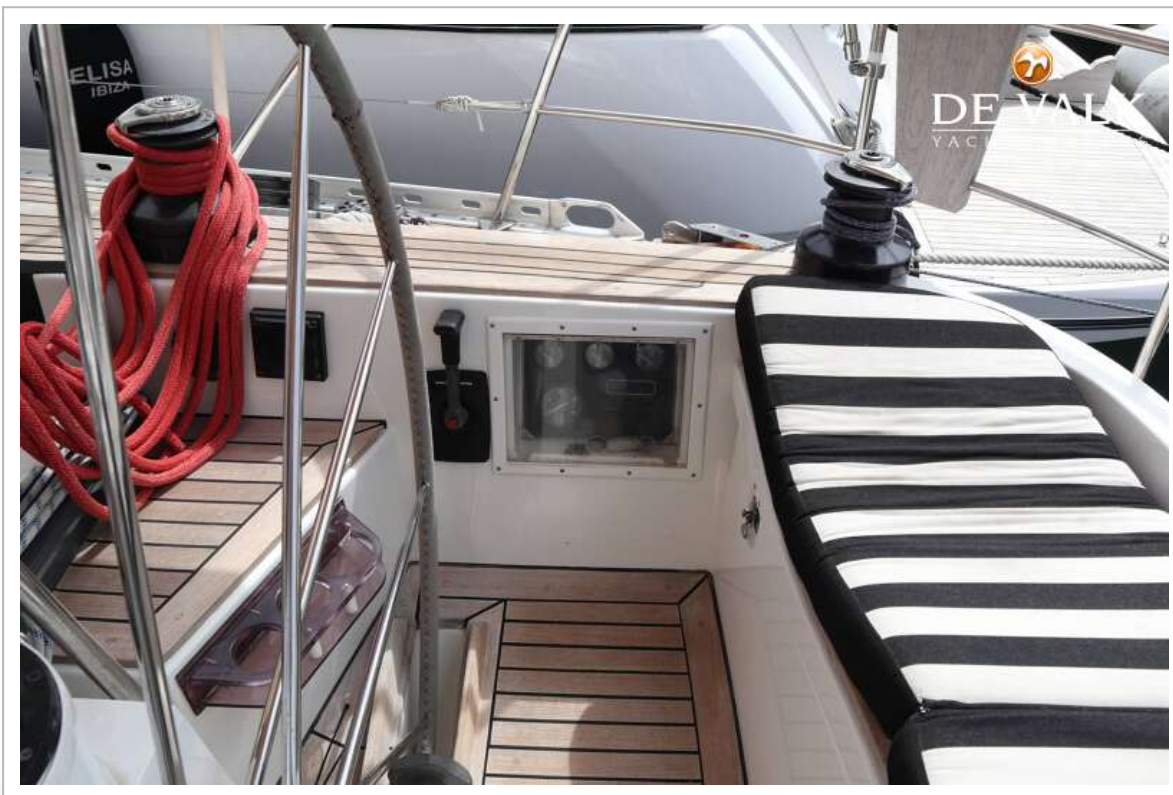


# STANDFAST 56





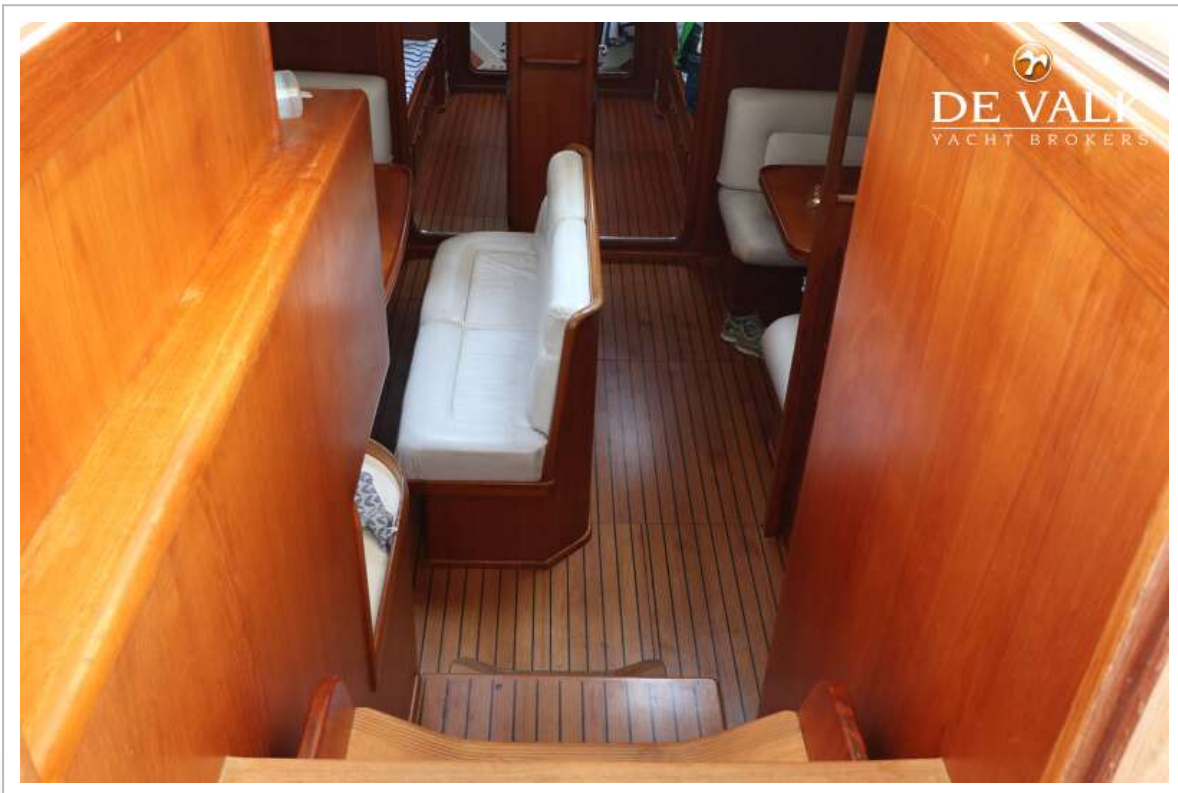
# STANDFAST 56



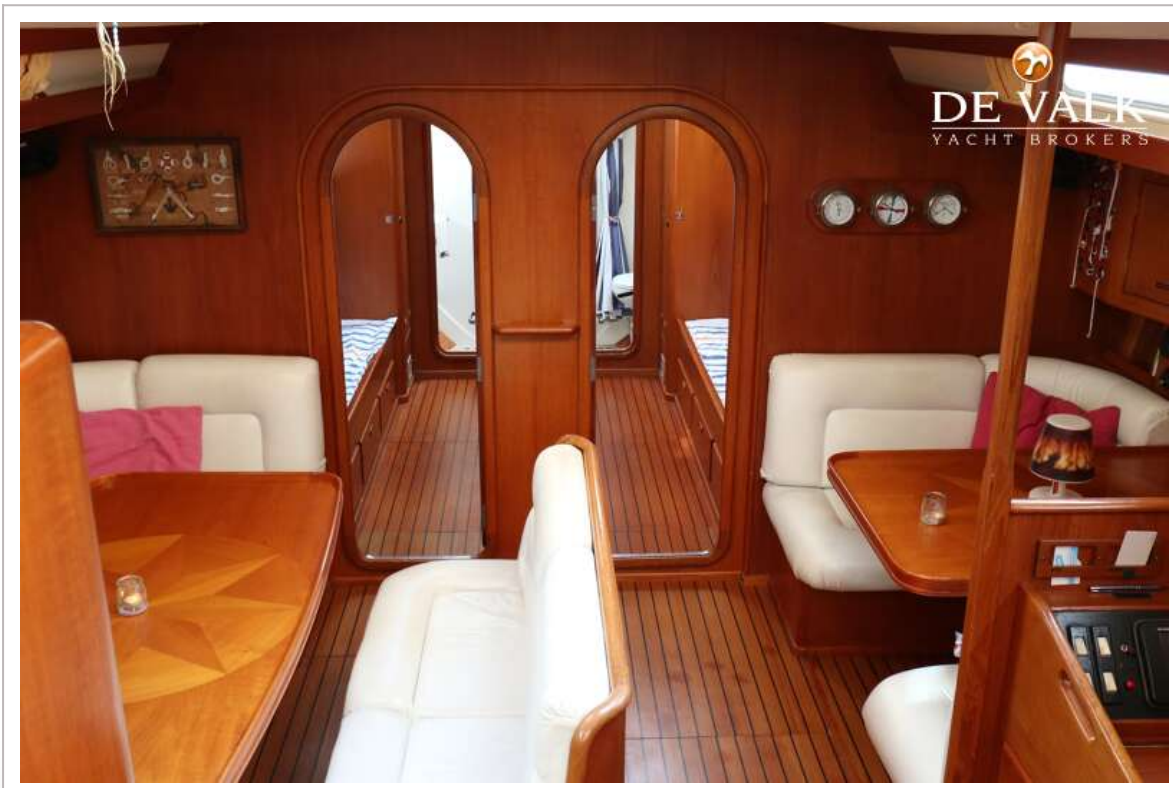
# STANDFAST 56



# STANDFAST 56



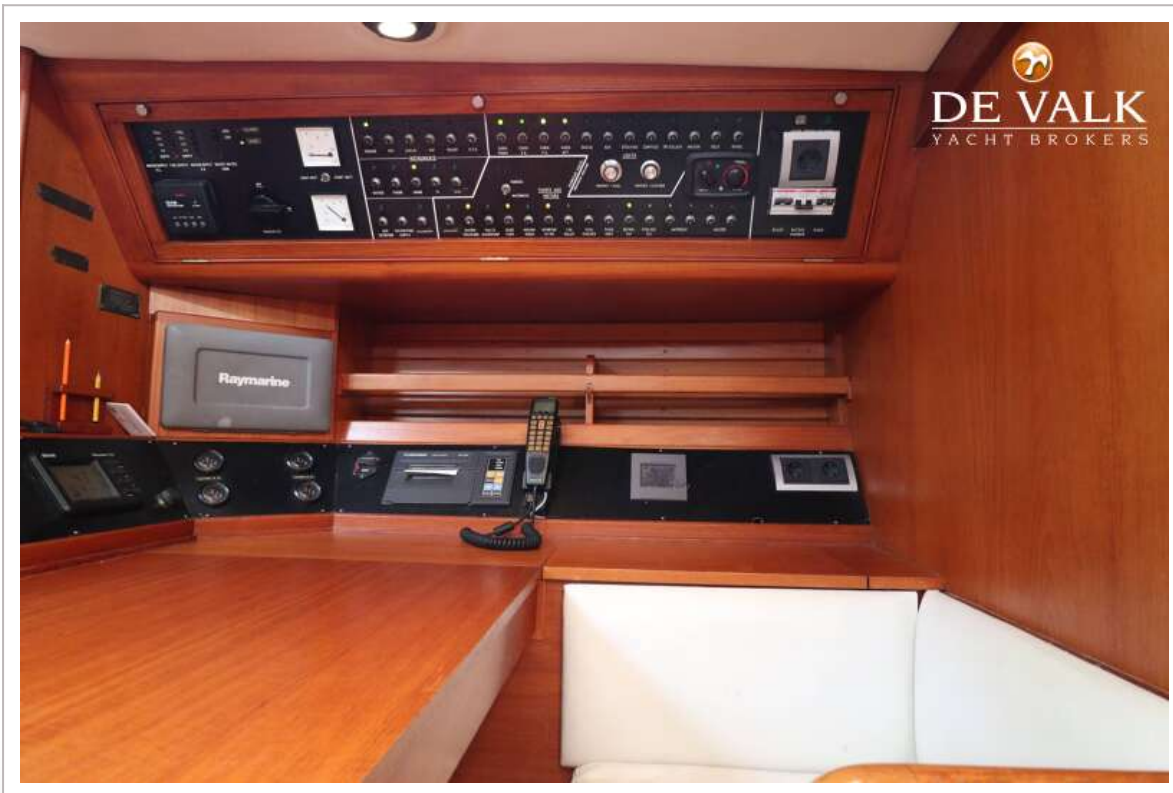
# STANDFAST 56



# STANDFAST 56



# STANDFAST 56



# STANDFAST 56

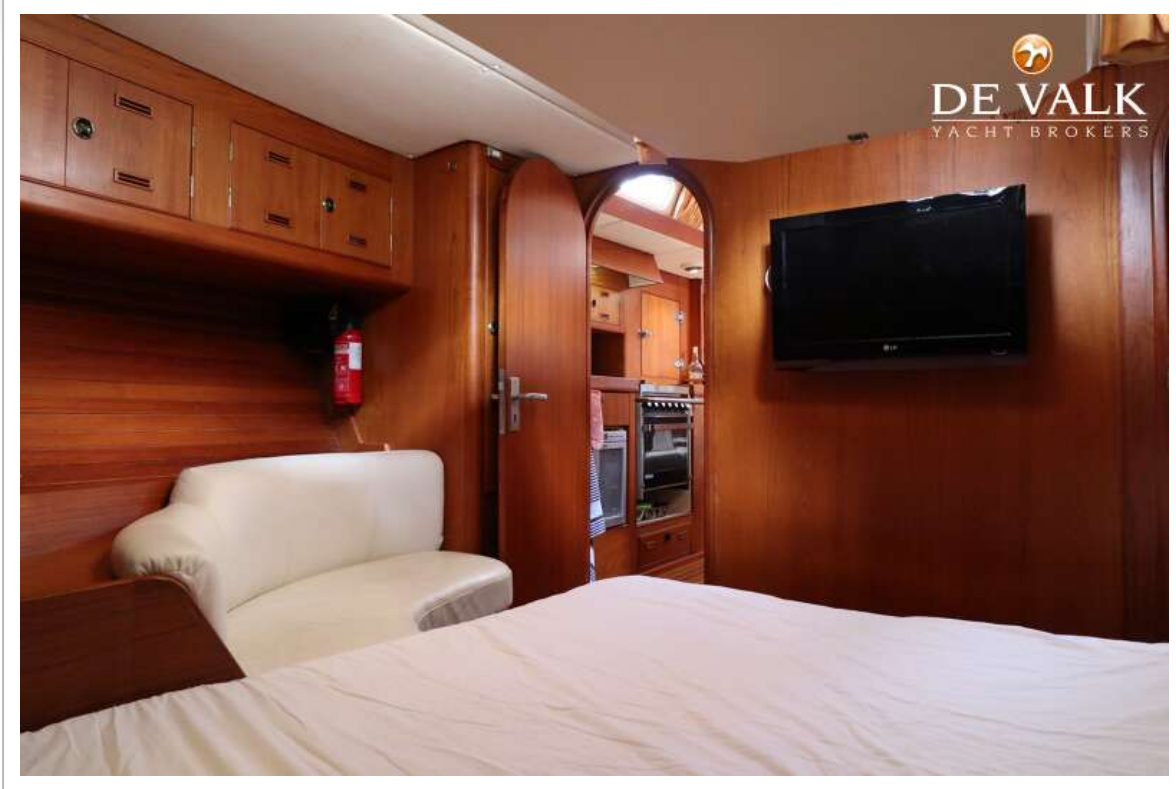


# STANDFAST 56

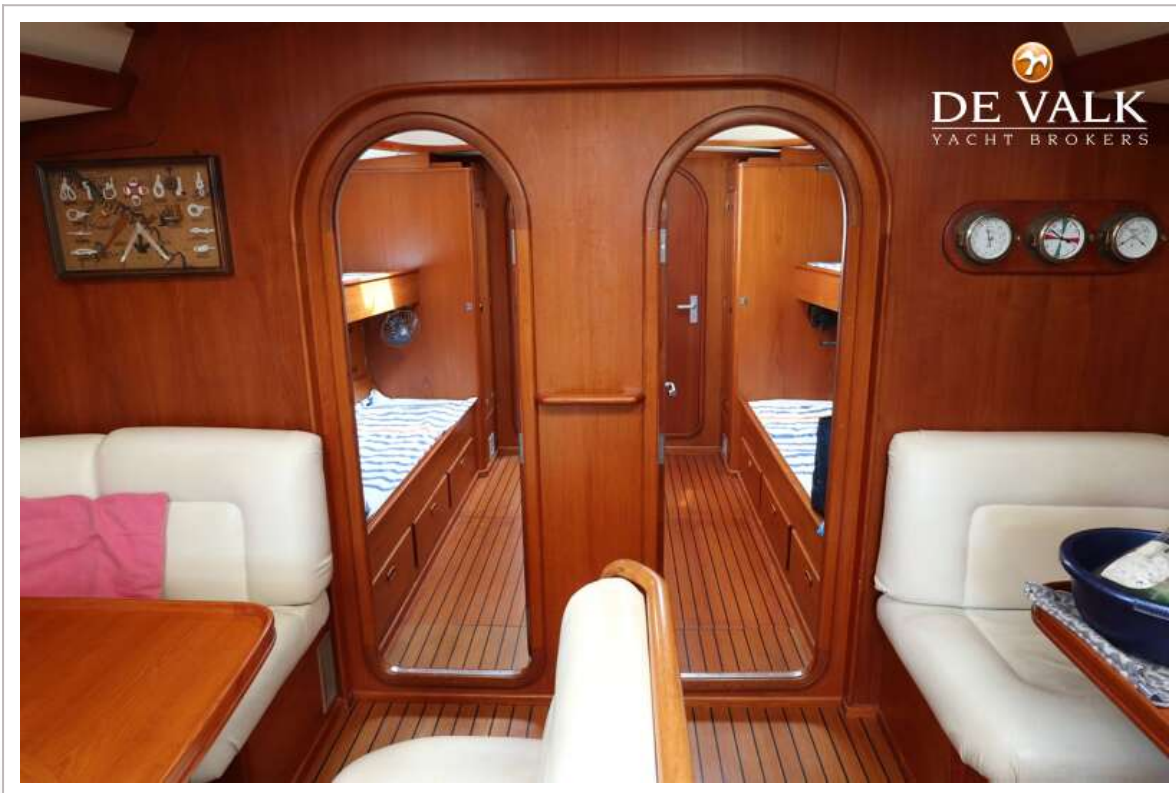




# STANDFAST 56



# STANDFAST 56

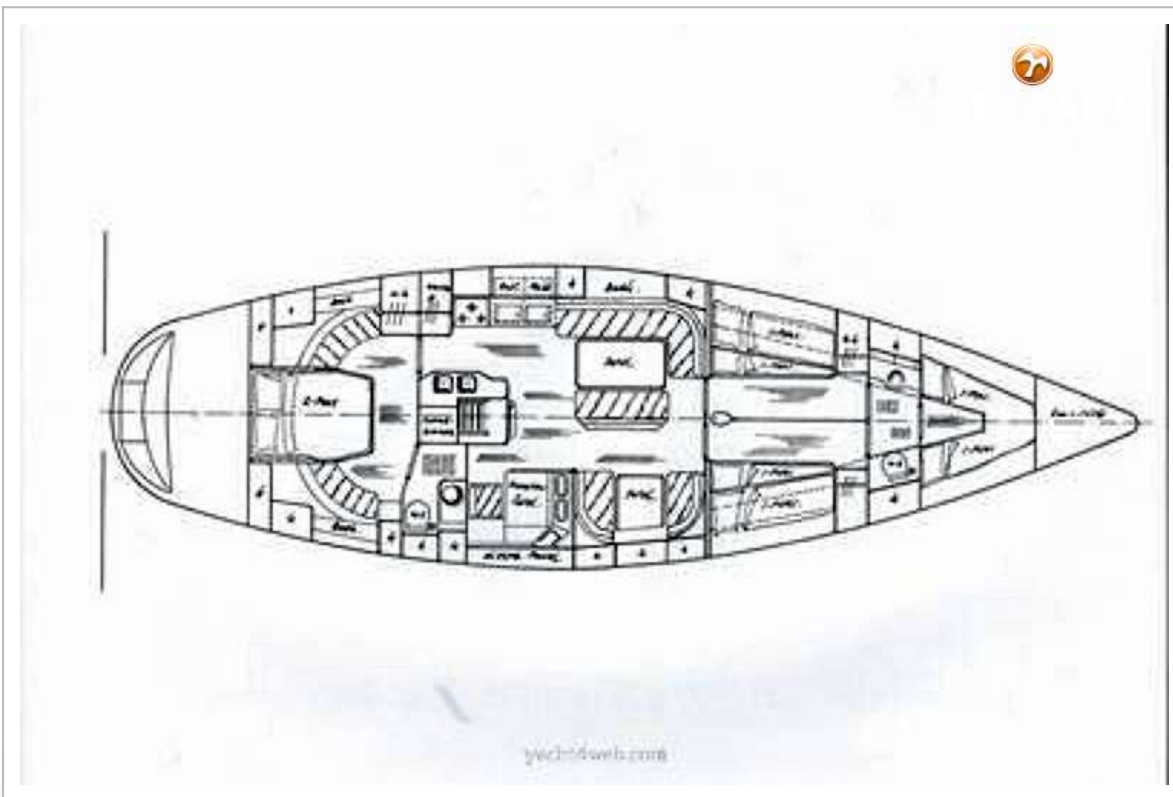


# STANDFAST 56

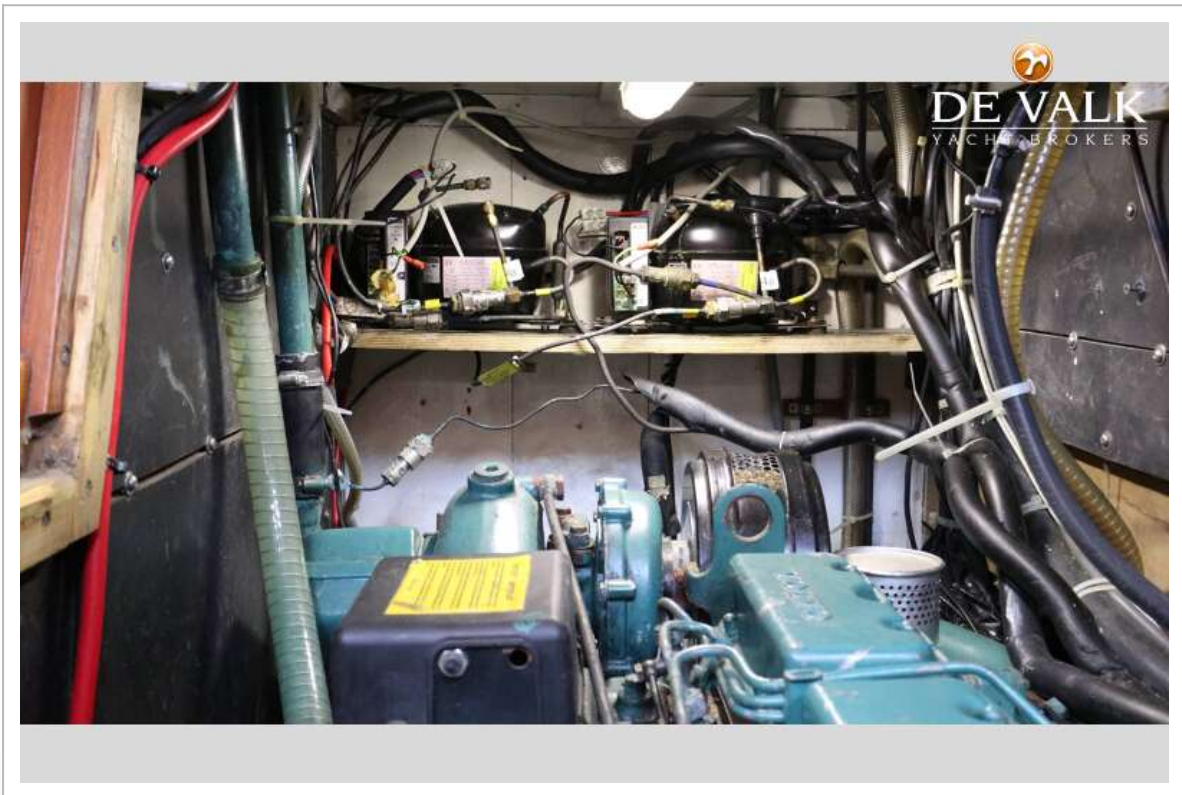
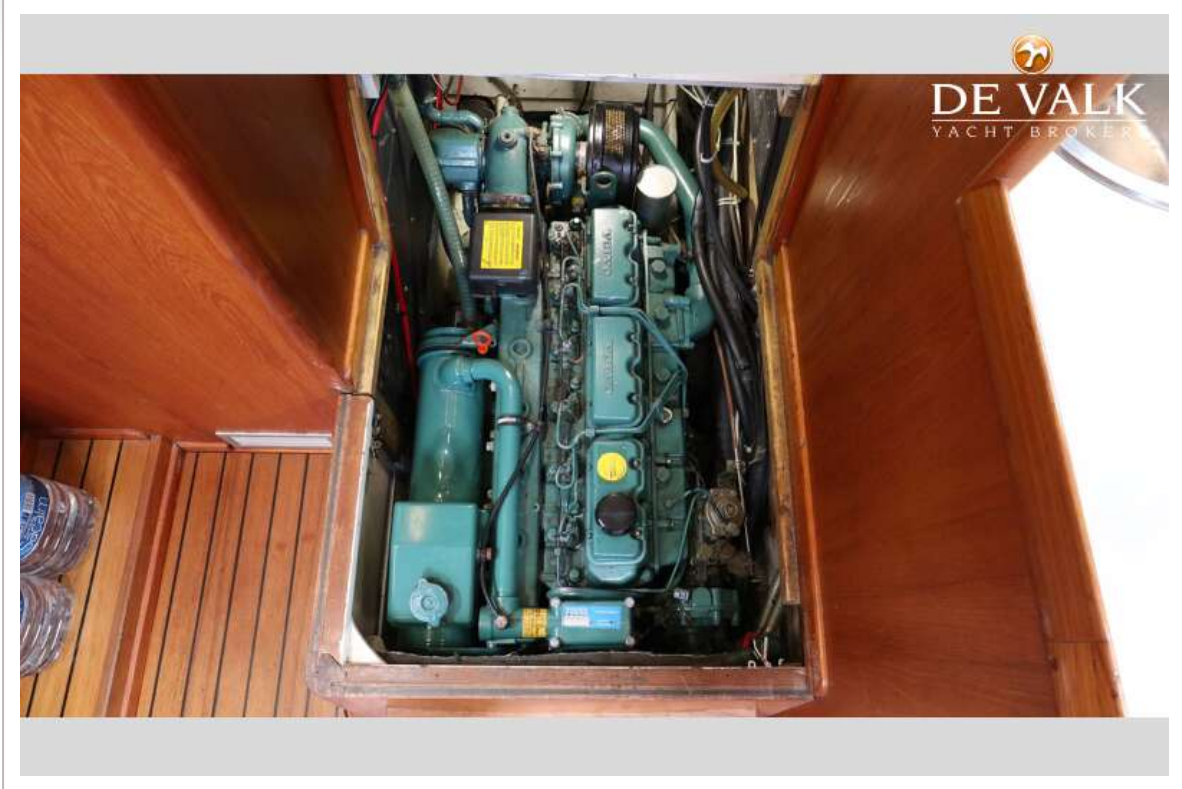




  
**DE VALK**  
YACHT BROKERS



# STANDFAST 56



# STANDFAST 56

