



DE VALK
YACHT BROKERS



JONMERI 40



DE VALK
YACHT BROKERS

VAN DE MAKELAAR

De Jonmeri 40 is ontworpen door Jorna Nyman, gebouwd door Maestro Boats. Kenmerken voor jachten uit Finland; kwaliteit, veiligheid, vakmanschap, mooie lijn en uitstekende zeileigenschappen. De speciale deck layout met twee cockpits biedt safe zeilen en cruising fun. Haar prachtige teakhouten interieur geeft veel ruimte en comfort, zowel onder zeil als in de haven. Geholpen door een 50 PK Volvo Penta, is ze gemakkelijk te manoeuvreren. In de handen van de tweede eigenaar sinds 2003 in uitstekende staat. Klaar voor nieuwe avonturen en een bezoek waard bij De Valk Yacht Brokers in Sint Annaland.

Jochem Heijermans

SPECIFICATIES

Afmetingen	12.10 x 3.85 x 2.10 (m)	Bouwer	Maestro Boats
Bouwjaar	1995	Hutten	2
Materiaal	Polyester	Slaapplaatsen	6
Motor(en)	1 x Volvo Penta MD 22 diesel	Pk/Kw	50.00 (pk), 36.75 (kw)
Vraagprijs	verkocht (BTW)	Ligplaats	bij verkoopkantoor

CONTACT

Kantoor	De Valk Sint Annaland	Telefoon	+31 166 601 000
Adres	Koelhuisweg 4 4697 RM Sint Annaland The Netherlands	E-mail	sintannaland@devalk.nl

DISCLAIMER

Hoewel er uiterste zorg besteed is aan de correctheid, volledigheid en actualiteit van onze informatie kunnen hieraan geen rechten worden ontleend.



ALGEMEEN

Model	JONMERI 40
Type	zeiljacht
Lengte (m)	12,10
Lengte waterlijn (m)	10,00
Breedte (m)	3,85
Diepgang (m)	2,10
Doorvaarhoogte (m)	18,50
Stahoogte (m)	1,90
Bouwjaar	1995
Gebouwd door	Maestro Boats
Land	Finland
Ontwerper	Jorna Nyman
Waterverplaatsing (t)	9,7
Ballast (ton)	lood 2,8
CE norm	NA
Romp materiaal	polyester
Romp kleur	gebroken wit
Rompvorm	rondspant
Kiel type	vin kiel met bulb
Materiaal opbouw	polyester
Dek materiaal	polyester
Afwerking dek	teak
Afwerking opbouw	teak
Afwerking kuip	teak
Antifouling (jaar)	2019 geschuurd
Dorades	3 x
Raamlijsten	aluminium
Raammateriaal	hardglas
Dekluik	2 x Lewmar
Patrijspoorten	aluminium 5 x



Radarbeugel	niet neerklapbaar
Brandstoftank (liter)	roestvast staal 180
Inhoudsmeter (brandstoftank)	VDO
Drinkwatertank (liter)	roestvast staal 2 x total 230
Inhoudsmeter (drinkwatertank)	stuurboordzijde defect VDO
Vuilwatertank (liter)	roestvast staal
Vuilwatertank afvoer	dekafzuigpunt + pomp
Stuurwiel	stangenbesturing Whitlock
Noodhelmstok	ja
Extra info	muggenhorren voor beide kajuitingangen

ACCOMMODATIE

Hutten	2
Slaapplaatsen	6
Interieur	teak
Vloer	teak en holly
Salon	Upholstery 2013
Stahoogte salon (m)	1,9
Verwarming	diesel hete lucht Eberspächer D5L
Verwarming 2	electrisch 220V
Navigatie ruimte	ja
Kaartentafel	ja
Achterkajuit	ja
Keuken	ja
Aanrechtblad	corian
Spoelbak	roestvast staal 2 x
Kooktoestel	gas Force 10 (2014)
Oven	Force 10
Koelkast	Isotherm stainless steel
Warmwatersysteem	220V + motor
Waterdruksysteem	



Waterkoker	ja
Kommaliewant	ja
Eigenaarshut	tweepersoonsbed
Lengte bed (m)	2,15 x 1,65
Kledingkast	hangend en legplanken
Badkamer	gedeeld
Toilet	gedeeld
Toilet Systeem	handbediening
Wasbak	in de badkamer
Douche	gedeeld
Gastenhut 1	tweepers. bed + enkel bed
Lengte bed (m)	1x 1,15 x 2,05 1x 1,15 x 1,85
Kledingkast	hangend
Badkamer	gedeeld
Toilet	gedeeld
Toilet systeem	handbediening
Wasbak	in de badkamer
Douche	gedeeld
Extra info	Verwarming 3: Warmtewisselaar op de motor
Extra info	mast in salon is bekleed met elandhuid

MOTOR(EN)

Aantal motoren	1
Merk	Volvo Penta
Type	MD 22
Pk	50
kW	36,75
Brandstof	diesel
Geïnstalleerd in jaar	1995
Maximale snelheid (kn)	7,5
Kruissnelheid (kn)	6,5



Verbruik (ltr/uur)	2
Koelsysteem motor	indirecte warmtewisselaar
Aandrijving	sail-drive
Saildrive afdichting	2014
Motorbediening	bowden kabels
Keerkoppeling	mechanisch
Uitlaatsysteem	watergekoeld
Type schroef	klap Volvo Penta
Schroefbladen	3
Handlenspomp	ja
Elektrische lenspomp	ja
Elektrische installatie	12V / 220V
Accu's	3 x
Startaccu	1 x 85 Ah
Lichtaccu	2 x 105 Ah (2019)
Accu monitor	ja
Acculader	Mastervolt 12/25-2 (25 Ah)
Omvormer	Victron 12V / 350W
Walstroom	met kabel
Scheidingstrafo	Mastervolt Mass GI 3.5 (2011)
Extra info	Motoruren teller defect

NAVIGATIE

Kompas	Suunto D-165
Dieptemeter	Raymarine ST70 (2013)
Log	Raymarine ST70 (2012)
Windmeetset	Raymarine ST70 (2013)
Repeaters	2 x Raymarine i70 (2012)
Marifoon	Garmin VHF300 DSC (2012)
Autopiloot	Raymarine SPX30 / P70 (2012)
Radar	Raymarine RD 418 HD dome (2011)



GPS	Raymarine Raystar 130 (2012)
Radar/GPS/plotter	bij stuurstand buiten 2 x Raymarine C120W (2012)
Navtex	Furuno type NX-300 (2010)
AIS transponder	Raymarine AIS650 klasse B (2013)
"MOB" zender	Raymarine
Extra info	Raymarine Seotalk NG/NMEA 2000 network

UITRUSTING

Buiskap	2 x 2018
Kuipent	2018
Zonnetent	ja
Kuipkussens	ja
Kuiptafel	ja
Zwemtrap	roestvast staal
Boegtrap	ja
Dekdouche	warm & koud
Anker	CQR ploegschaar
Ankerketting	40m
Ankerlier	elektrisch
Kaapstander	ja
Buitenboordmotorsteun	ja
Zeereling	draad
Handgreep (opbouw)	roestvast staal
Zij-instap in reling	2
Reddingsvlot (pers)	container 6
Reddingsvlot laatst gekeurd	2018
Reddingsboei	ja
Veiligheidslijnen op dek	ja
Radar reflektor	Tri-Lens 12-Inch
Stootkussens	ja
Landvasten	ja



Radio-cd speler	Blaupunkt Hamburg MP57
Kuipspeakers	2 x
Speakers in salon	2 x
Extra info	Weerstation
Extra info	afdekzeiltjes voor alle luiken
Extra info	muggenhorren

TUIGAGE

Tuigage	sloep
Staand want	Rod 1995
Merk mast	Sparcraft
Materiaal mast	aluminium
Zalingen	2
Doorgestoken mast	mastbekleding interieur van elandhuid
Grootzeilhuik	Maindrop lazy jacks (2018)
Gelagerde karren	Harken Batten Traveler
Doorgelat grootzeil	Wittevrongel Radial Pentex 2011
Fok	Stormjib 6 m2 Dacron
High aspect	Triradial Pentex (2013)
Genua I	alleen op zee tijdens vakanties gebruikt Witevrongel Triradial Pentex 130% (2015)
Genua II	North Sails Dacron 150% (1995)
Genua rolreefsysteem	Harken MK2
Spinnaker	met hoes North Sails True Radial 140m2 (1995)
Achterstagspanner	hydraulisch Navtec
Giekneerhouder	Fixed
Primaire schootlieren	2x Harken 53 ST
Secondaire schootlieren	2x Harken 40ST
Spinnaker lieren	2x Harken 48ST
Multifunctionele lieren	2x Harken 42ST
Spinnakerboom	aluminium Attached to the mast



Extra info

Dyneema achterstagen





JONMERI 40



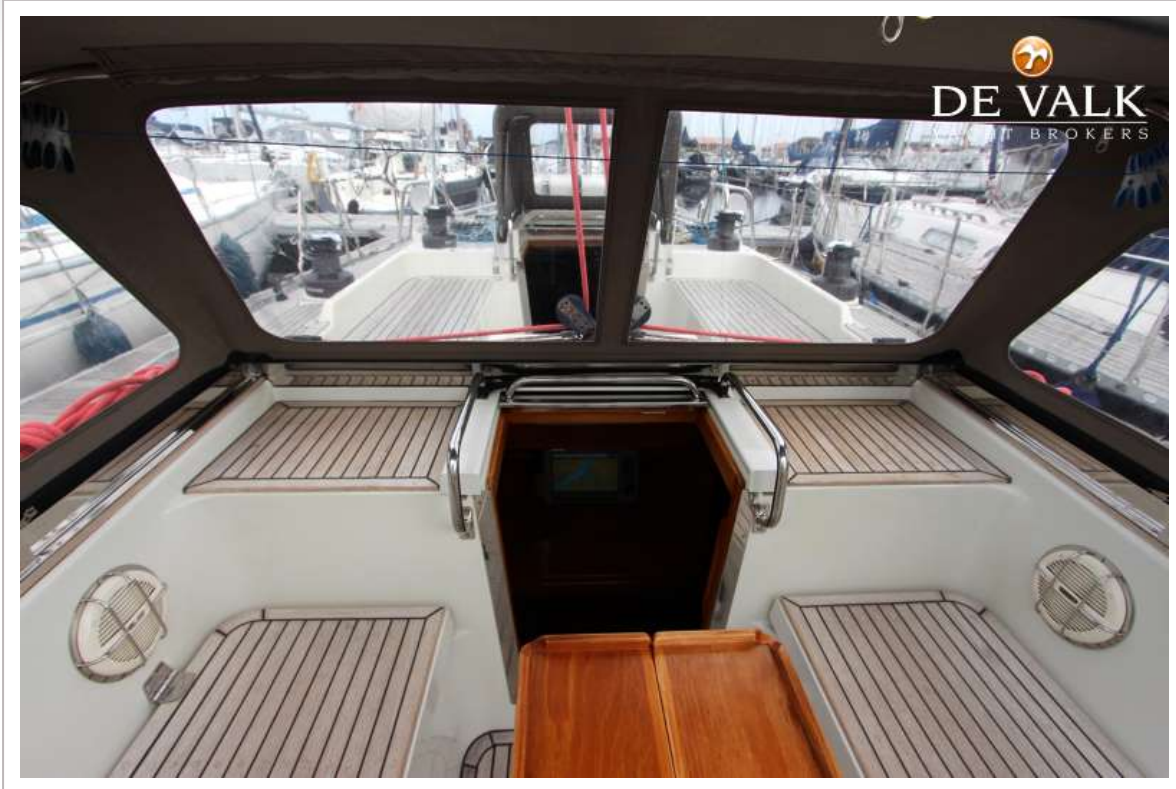
JONMERI 40



JONMERI 40



JONMERI 40





JONMERI 40



JONMERI 40

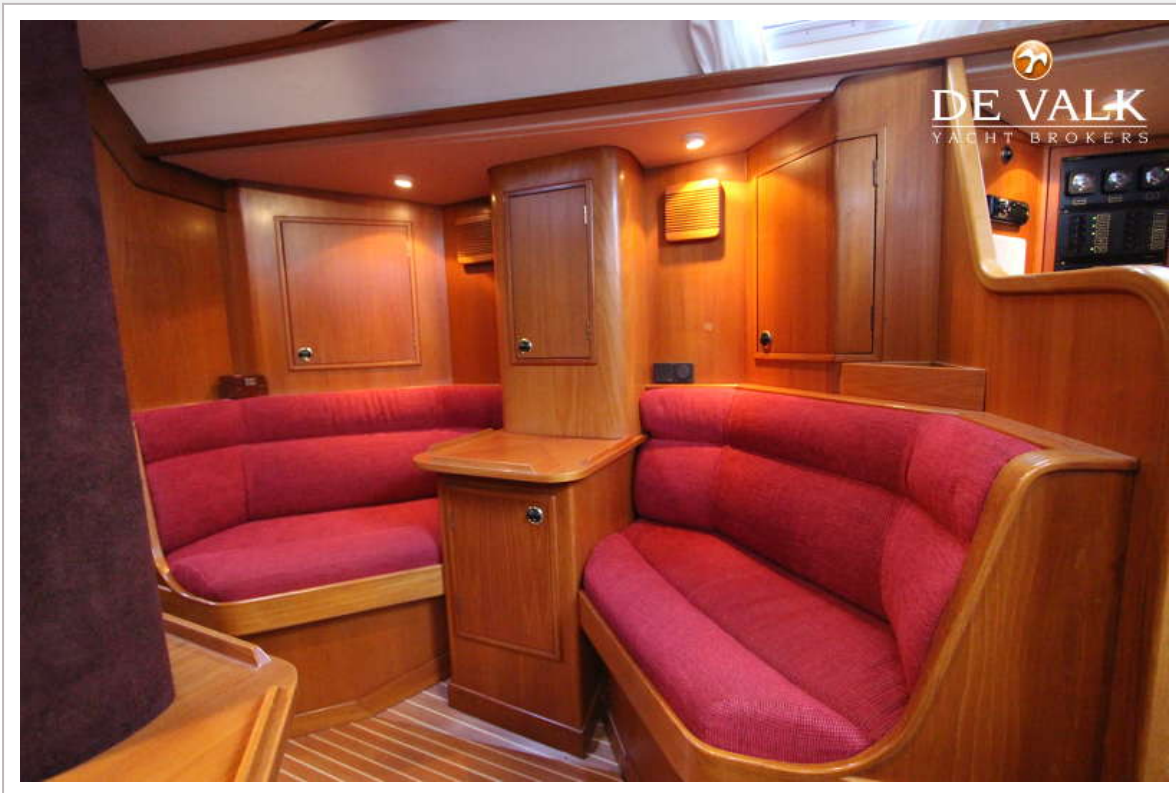




JONMERI 40



JONMERI 40



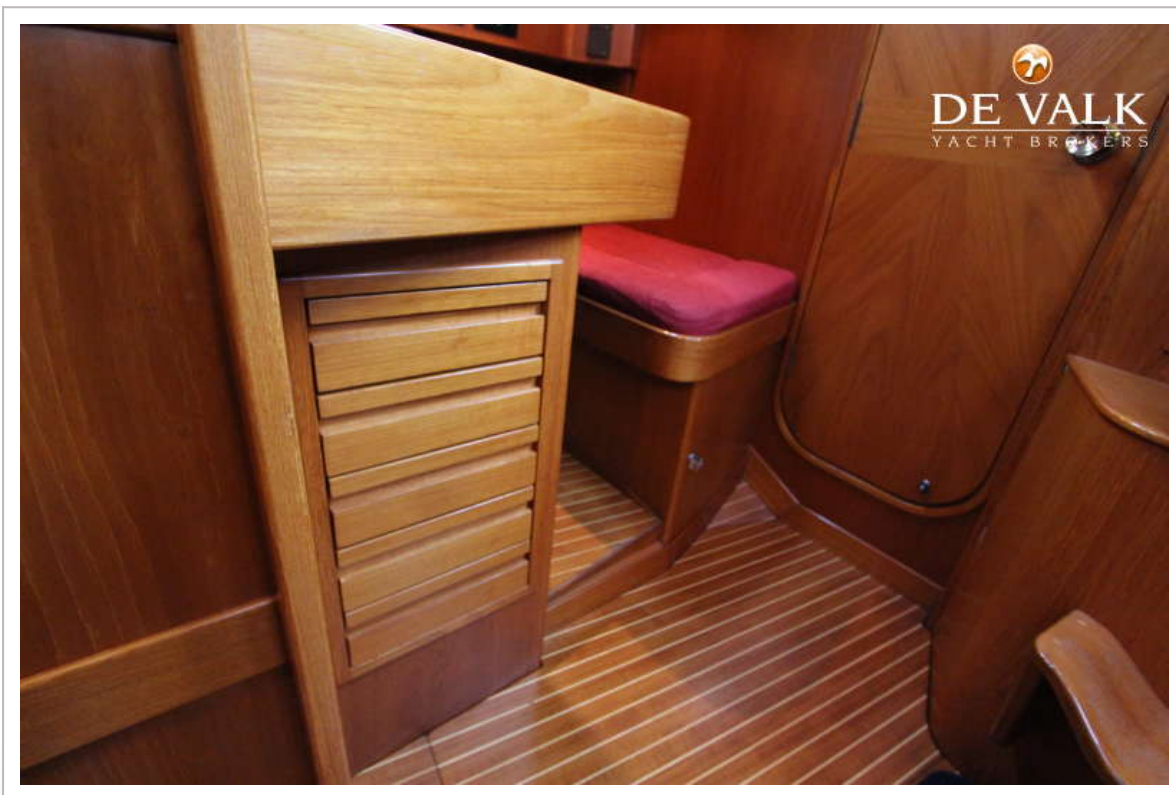
JONMERI 40



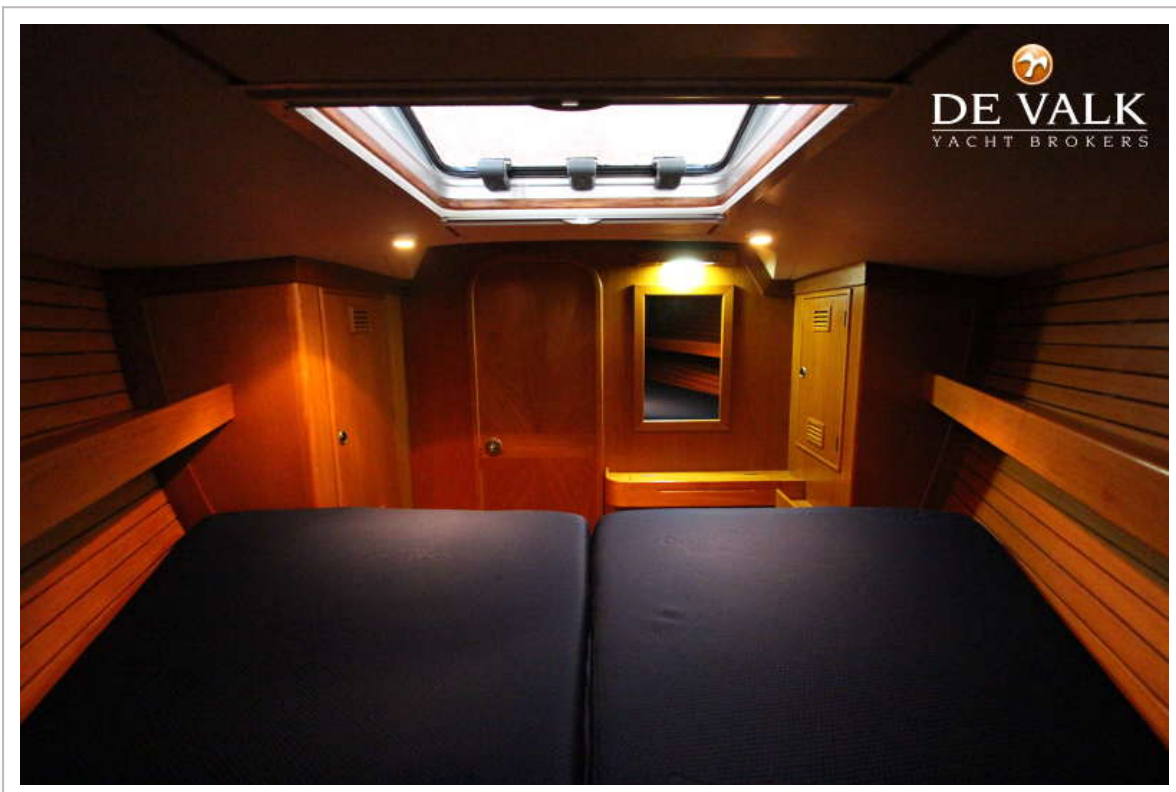
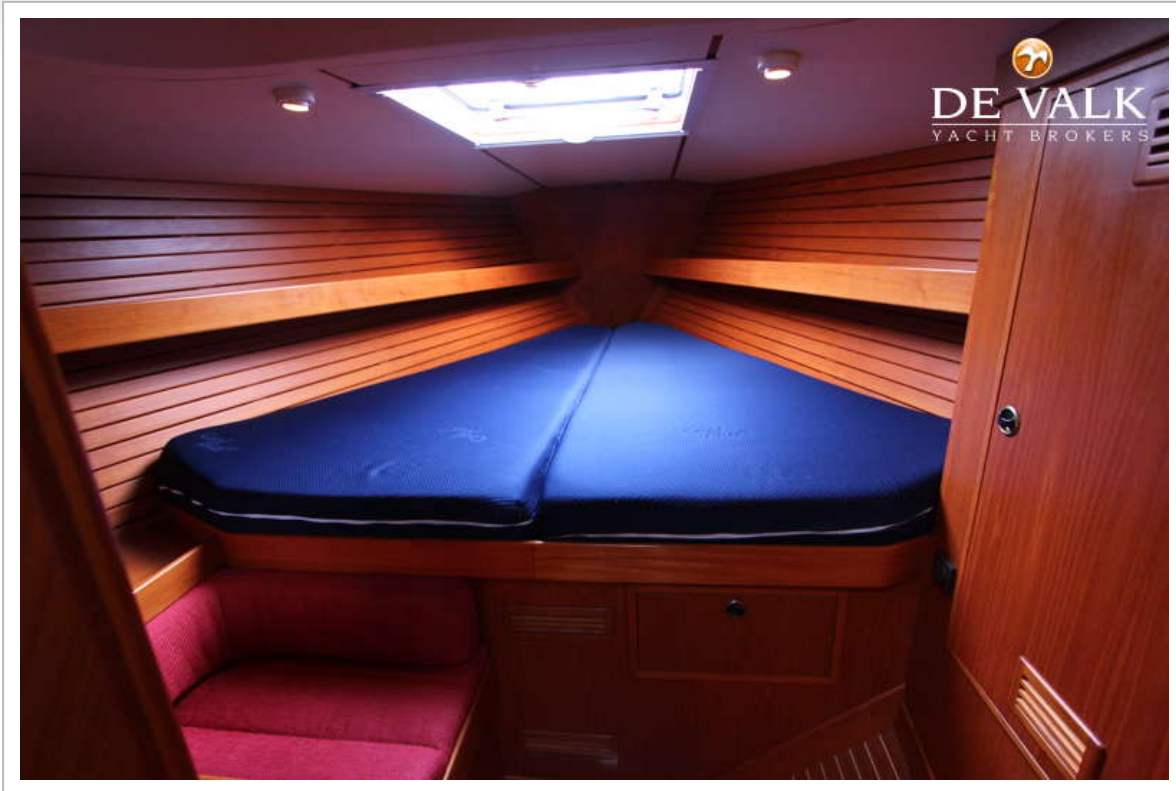
JONMERI 40



JONMERI 40



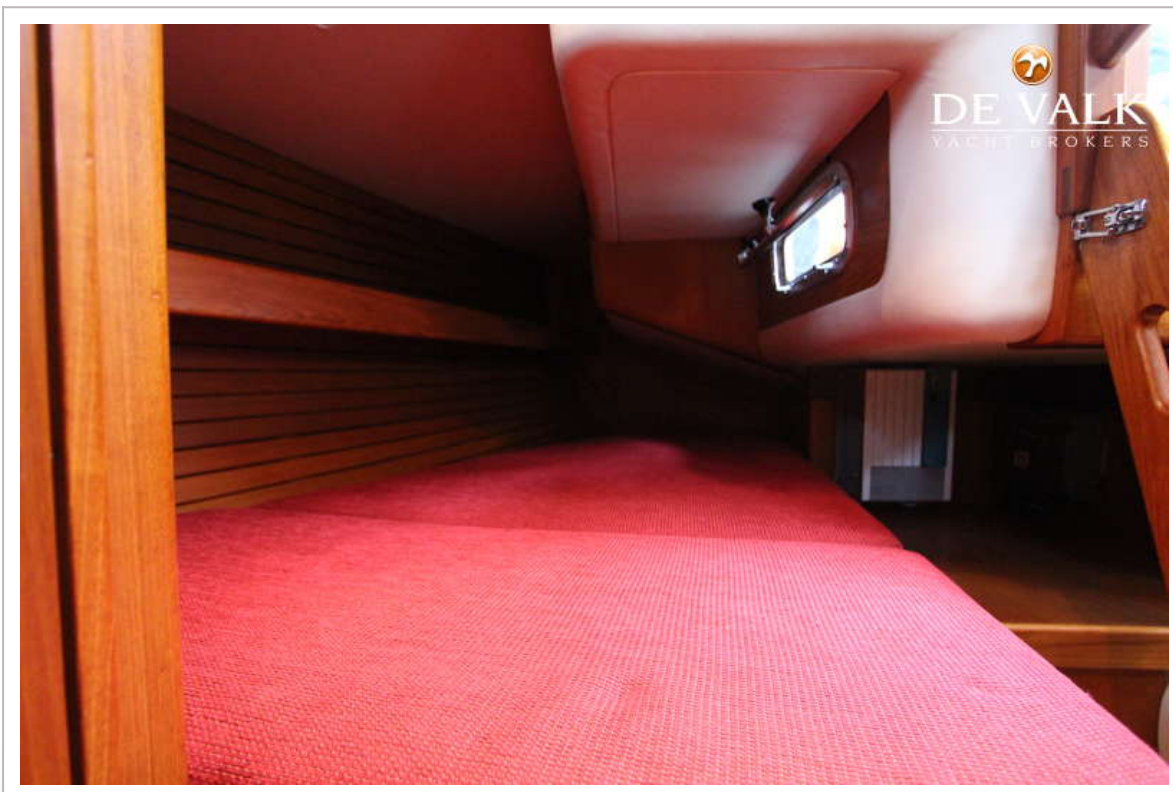
JONMERI 40



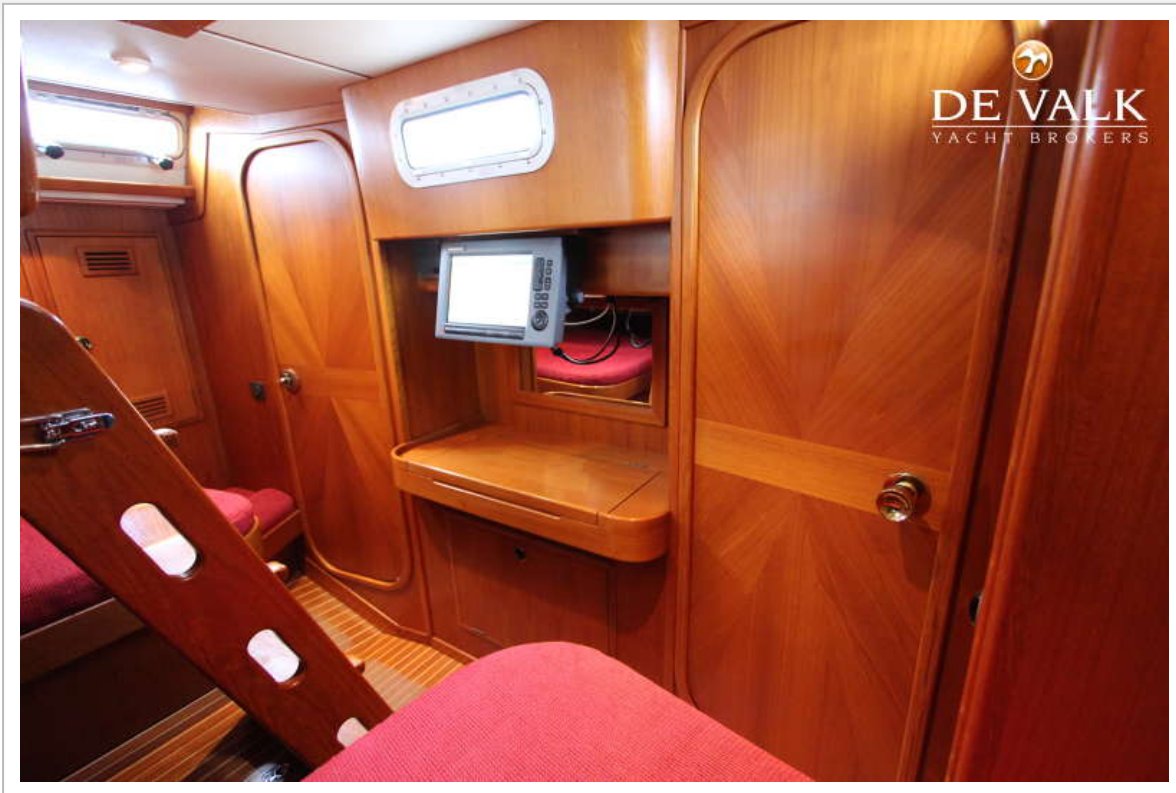
JONMERI 40

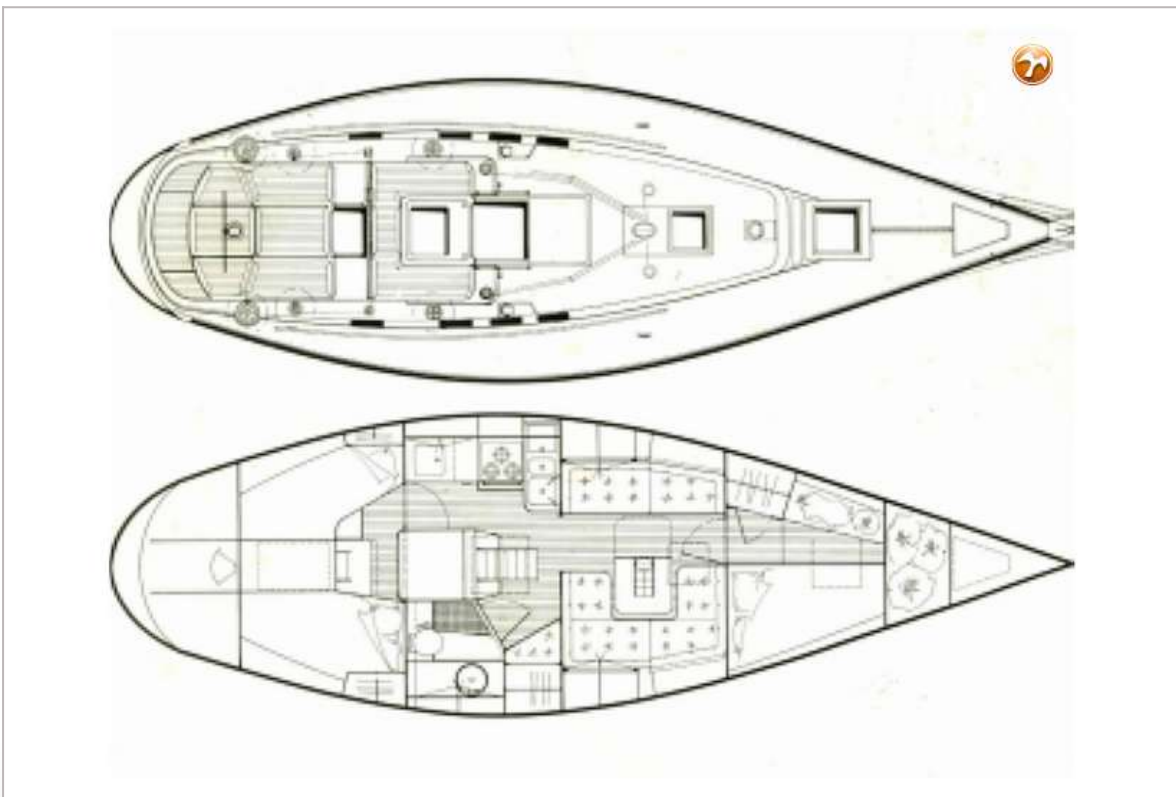
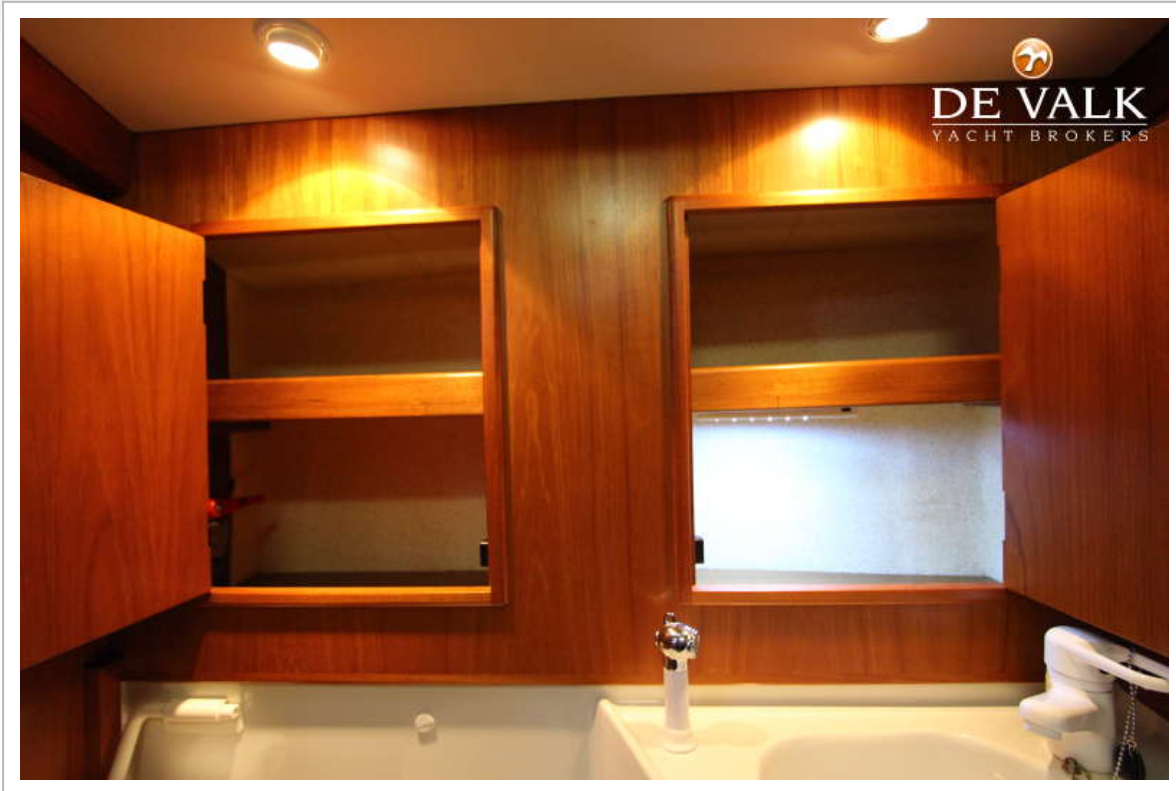


JONMERI 40



JONMERI 40





JONMERI 40

