



DE VALK
YACHT BROKERS



HUDSON & RICCI 40



DE VALK
YACHT BROKERS

VAN DE MAKELAAR

The Hudson & Ricci 40 was built by an Italian boutique shipyard and was designed by the renowned American naval architect Jim Wynne, guaranteeing excellent seakeeping and performance. This is the 'long stern' version with a cockpit bench and large stowage locker beneath. The interior is surprisingly spacious with a comfortable saloon, well equipped galley and two bedrooms with en suite bathrooms, all styled as you would expect from an Italian motor yacht. Several major upgrades have been done by the current owner. If you are looking for something exclusive, this is the yacht for you!

Nick Lanting

SPECIFICATIES

Afmetingen	13.16 x 4.26 x 1.25 (m)	Bouwer	Hudson & Ricci
Bouwjaar	1990	Hutten	2
Materiaal	Polyester	Slaapplaatsen	4
Motor(en)	2 x Caterpillar 3208 TA diesel	Pk/Kw	2 x 375.00 (pk), 275.63 (kw)
Vraagprijs	verkocht (BTW)	Ligplaats	bij verkoopkantoor

CONTACT

Kantoor	De Valk Sint Annaland	Telefoon	+31 166 601 000
Adres	Koelhuisweg 4 4697 RM Sint Annaland The Netherlands	E-mail	sintannaland@devalk.nl

DISCLAIMER

Hoewel er uiterste zorg besteed is aan de correctheid, volledigheid en actualiteit van onze informatie kunnen hieraan geen rechten worden ontleend.



ALGEMEEN

Model	HUDSON & RICCI 40
Type	motorjacht
Lengte (m)	13,16
Breedte (m)	4,26
Diepgang (m)	1,25
Doorvaarhoogte (m)	4,20
Stahoogte (m)	2,00
Bouwjaar	1990
Gebouwd door	Hudson & Ricci
Land	Italië
Ontwerper	Jim Wynne
Waterverplaatsing (t)	12,1
Romp materiaal	polyester
Romp kleur	wit
Rompvorm	deep-V
Materiaal opbouw	polyester
Stootlijst	roestvast staal
Dek materiaal	polyester
Afwerking dek	anti-slip profiel
Afwerking opbouw	anti-slip profiel
Afwerking kuip	teak
Antifouling (jaar)	2016
Raamlijsten	roestvast staal
Raammateriaal	normaal glas
Dekluik	ja
Patrijspoorten	roestvast staal
Flybridge	ja
Flybridge afdekzeil	moet hersteld worden
Radarbeugel	niet neerklapbaar
Brandstoftank (liter)	roestvast staal 600



Brandstoftank 2 (liter)	roestvast staal 600
Drinkwatertank (liter)	2 x 355
Stuurwiel	hydraulisch
Binnen stuurstand	stahoogte 1,91m
Stuurwiel op flybridge	hydraulisch

ACCOMMODATIE

Hutten	2
Slaapplaatsen	4
Interieur	esdoorn
Vloer	teak en holly
Open kuip	ja
Salon	met schuiframen
Stahoogte salon (m)	2,00
Verwarming	diesel hete lucht Not functioning
Airco	airco omkeerbaar Cruisair Zephyr (in saloon)
Schuifdeur naar kuip	3-delig
Keuken	ja
Aanrechtblad	corian
Spoelbak	roestvast staal
Kooktoestel	gas 3 x electric + 1 x gas
Afzuigkap	ja
Combi magnetron/oven	Samsung
Koelkast	ja
Warmwatersysteem	220V + motor
Waterdruksysteem	elektrisch
Koffiezetapparaat	Magimix
Eigenaarshut	frans bed Headroom 1,87m
Lengte bed (m)	2,00m x 1,50m
Kledingkast	hangend/lades/legplanken
Badkamer	en suite



Toilet	en suite
Toilet Systeem	elektrisch
Wasbak	in de badkamer
Douche	en suite Headroom 1,90m
Extra info	blauwe vloerbedekking, 18cm matras, lattenbodem, 37cm TV
Gastenhut 1	twee enkele bedden Headroom 1,90m
Lengte bed (m)	1,95m x 0,70m
Kledingkast	hangend
Badkamer	en suite
Toilet	en suite
Toilet systeem	elektrisch
Wasbak	in de badkamer
Douche	en suite Headroom 1,88m
Extra info	blauwe vloerbedekking
Flybridge	teak vloer

MOTOR(EN)

Aantal motoren	2
Merk	Caterpillar
Type	3208 TA
Pk	375,00
kW	275,63
Brandstof	diesel
Maximale snelheid (kn)	26
Motoruren	1873
Koelsysteem motor	indirecte warmtewisselaar
Aandrijving	V-drive
Motorbediening	elektrisch & bowden kabels Teleflex Morse KE-4a (2016)
Keerkoppeling	hydraulisch Twin Disc MG-507
Boegschroef	elektrisch Vetus 3,0 kW
Uitlaatsysteem	watergekoeld 2017



Materiaal schroefas	roestvast staal AISI 316 50 mm
Smering schroefas	water
Elektrische lenspomp	ja
Elektrische installatie	12V / 220V
Generator	stille separator Mastervolt Whipper 3,5
Draaiuren generator	62
Accu's	6 x Mastervolt AGM 160Ah (2016)
Generatoraccu	Optima Redtop 50Ah (2016)
Boegschroefaccu	2 x Mastervolt AGM 160Ah
Accu monitor	Mastervolt Masterview Easy MK II (2016)
Acculader	Mastervolt Chargemaster 12/70-3 (2016)
Omvormer	Mastervolt (2016)
Diodebrug	ja
Walstroom	met kabel
Trimkleppen	Lectrotab (2017)
Extra info	V-drive met verlengde assen
Extra info	2 x Optima Redtop reserve accu's

NAVIGATIE

Kompas	ja
Kompas op flybridge	ja
Dieptemeter	VDO
Repeaters	dieptemeter VDO
Marifoon	niet werkend Shipmate RS8100
Handmarifoon	accu slecht Cobra Marine HH500
Autopiloot	Robertson AP20
Radar	Raytheon R40X
Plotter/GPS	kleurenplotter Seiwa Barracude iGPS
Elektronische kaart(en)	C-Map NT EN-M070.05 NL+B
Navigatieverlichting	ja
Zoeklicht	gloeilamp werkt niet



Extra info

bij flybridge stuurstand Eagle Accunav II plotter/GPS

UITRUSTING

Vaste ramen

ja

Kuiptent

blauw

Zwemplatform

polyester met teak

Zwemtrap

ja

Dekdouche

ja

Anker

Bruce Stainless steel

Ankerketting

ja

Kaapstander

op ankerlier

Handgreep (opbouw)

roestvast staal

Preekstoel

ja

Reddingsboei

ja

Ruitenwisser

pantograaf rvs 2 x

Hoorn

elektrisch

Stootkussens

ja

Landvasten

ja

Reserve onderdelen

ja

TV

salon Samsung 55cm

TV-ontvanger

DVB-T in Tv

Radio-cd speler

Kenwood KDC-BT510U

Speakers in salon

2 x Kenwood

Brandblusser

salon + kuip 2,5 liter

Brandblusser laatst gekeurd

03/2017

Extra info

fenderhouders 3 x

Extra info

2 x Kenwood luidspreker op flybridge

Extra info

zonedekkussens voordek



HUDSON & RICCI 40



HUDSON & RICCI 40



HUDSON & RICCI 40



HUDSON & RICCI 40



HUDSON & RICCI 40



HUDSON & RICCI 40

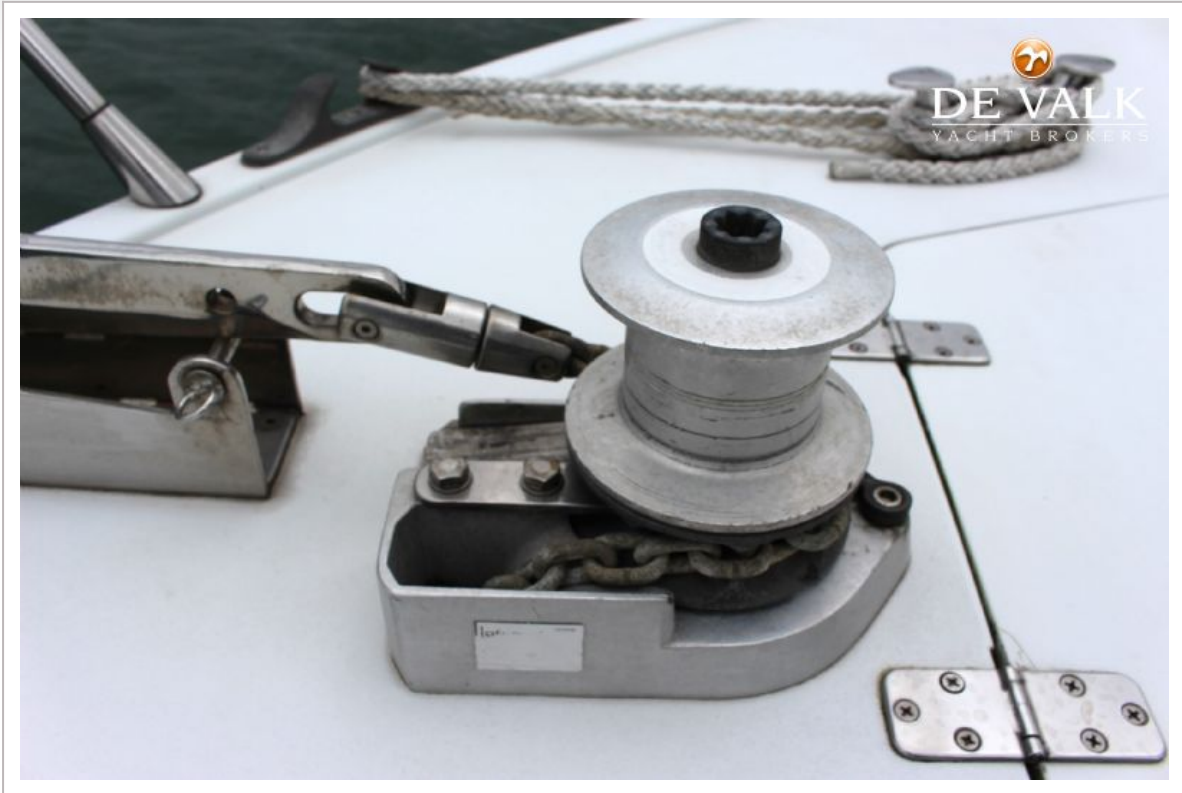


HUDSON & RICCI 40



HUDSON & RICCI 40







HUDSON & RICCI 40



HUDSON & RICCI 40

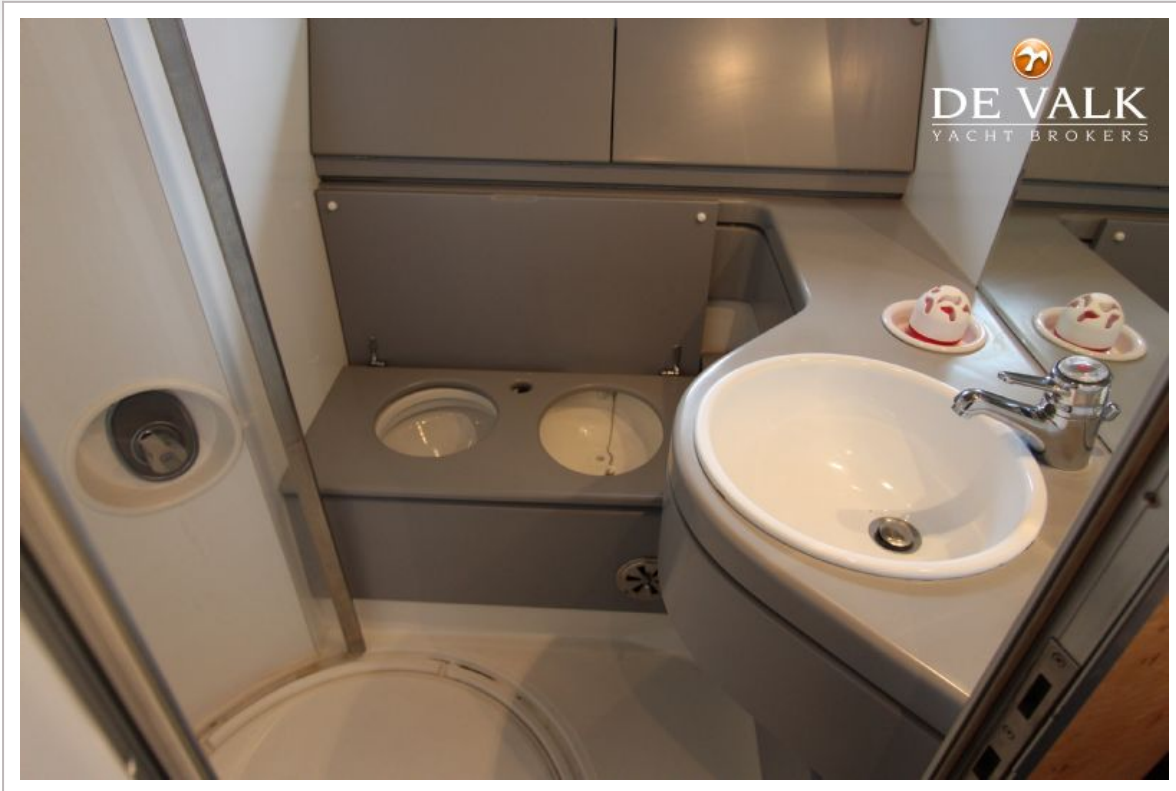


HUDSON & RICCI 40

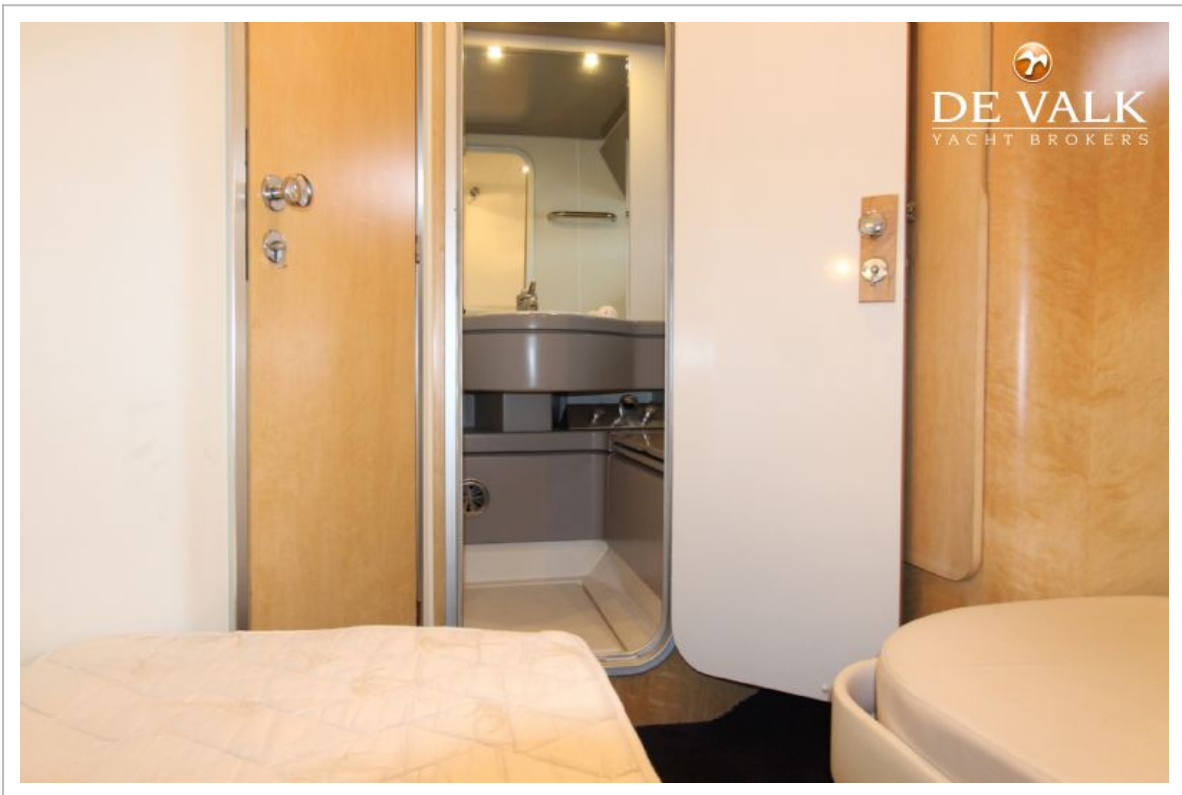


HUDSON & RICCI 40





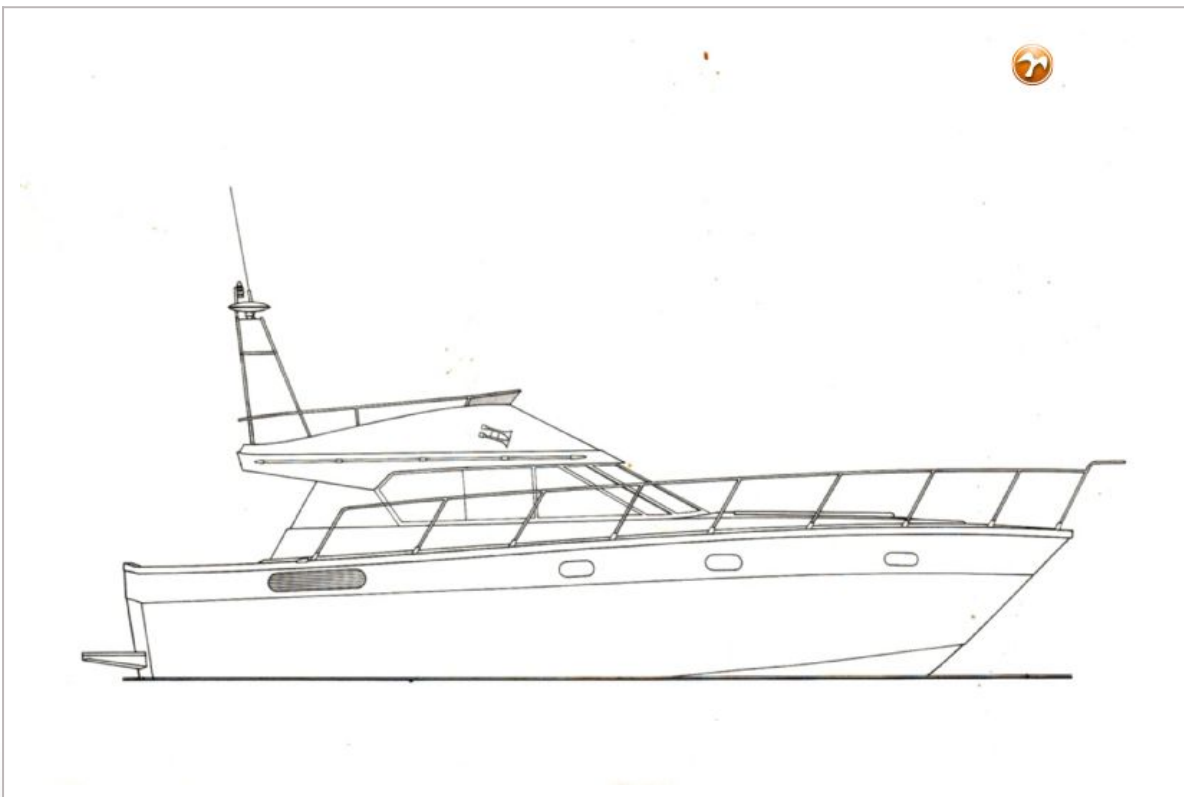
HUDSON & RICCI 40





HUDSON & RICCI 40





HUDSON & RICCI 40

