



DE VALK
YACHT BROKERS



BAVARIA 46 CRUISER



DE VALK
YACHT BROKERS

BAVARIA 46 CRUISER

VAN DE MAKELAAR

Moderne styling en ontwerp door Bruce Farr zorgen voor een verbluffend uiterlijk, comfort en zeilprestaties! Benedendeks heeft deze Bavaria 46 Cruiser een indeling met 4 hutten met het "flex cabin bulkhead" aan de voorkant, zodat u de indeling naar eigen wens kunt aanpassen. De kuip is met dubbele stuurwielen zeer gemakkelijk toegankelijk vanaf het uitklapbare zwemplatform. BTW is verrekenbaar. De eigenaar kan u ook een aantrekkelijke financiering aanbieden.

Marc Weijenberg

SPECIFICATIES

Afmetingen	14.27 x 4.35 x 2.10 (m)	Bouwer	Bavaria Yachtbau GmbH
Bouwjaar	2016	Hutten	4
Materiaal	Polyester	Slaapplaatsen	8
Motor(en)	1 x Volvo Penta D2-55 diesel	Pk/Kw	55 (pk), 40 (kw)
Vraagprijs	verkocht (BTW)	Ligplaats	bij verkoopkantoor

CONTACT

Kantoor	De Valk Sint Annaland	Telefoon	+31 166 601 000
Adres	Koelhuisweg 4 4697 RM Sint Annaland The Netherlands	E-mail	sintannaland@devalk.nl

DISCLAIMER

Hoewel er uiterste zorg besteed is aan de correctheid, volledigheid en actualiteit van onze informatie kunnen hieraan geen rechten worden ontleend.



BAVARIA 46 CRUISER

ALGEMEEN

Model	BAVARIA 46 CRUISER
Type	zeiljacht
Lengte (m)	14,27
Lengte waterlijn (m)	12,74
Breedte (m)	4,35
Diepgang (m)	2,10
Doorvaarhoogte (m)	21,00
Stahoogte (m)	2,00
Bouwjaar	2016
Gebouwd door	Bavaria Yachtbau GmbH
Land	Duitsland
Ontwerper	Bruce Farr
Waterverplaatsing (t)	12,6
Ballast (ton)	gietijzer 3,49
Netto tonnage	ja
CE norm	A
Romp materiaal	polyester
Romp kleur	wit
Rompvorm	rondspant
Kiel type	vin kiel met bulb
Materiaal opbouw	polyester
Stootlijst	aluminium
Dek materiaal	polyester
Afwerking dek	anti-slip profiel
Afwerking opbouw	anti-slip profiel
Afwerking kuip	teak
Raammateriaal	polycarbonaat
Dekluik	ja
Patrijspooten	aluminium
Brandstoftank (liter)	kunststof 1 x 210



BAVARIA 46 CRUISER

Drinkwatertank (liter)	kunststof 360 + 150
Vuilwatertank (liter)	kunststof 3 x
Vuilwatertank afvoer	dekafzuigpunt + ow lijn
Stuurwiel	kabelbesturing 2 x Jefa
Noodhelmstok	ja
Extra info	stuurwielen met leer
Extra info	Ocean Air luik blinderingen

ACCOMMODATIE

Hutten	4
Slaapplaatsen	8
Interieur	mahonie
Vloer	houtprint
Salon	ja
Stahoogte salon (m)	2,05
Verwarming	diesel hete lucht Webasto Evo 5500
Kaartentafel	geïntegreerd in tafel
Keuken	ja
Aanrechtblad	kunststof
Spoelbak	2 x
Kooktoestel	gas Techimpex
Oven	Techimpex
Koelkast	+ Isotherm 12v Waeco 12v
Vriezer	met vriesvakje
Warmwatersysteem	220V + motor
Waterdruksysteem	elektrisch
Kommaliewant	ja
Eigenaarshut	tweepersoonsbed
Lengte bed (m)	2,00 x 1,40
Kledingkast	hangend en legplanken
Badkamer	en suite I



BAVARIA 46 CRUISER

Toilet	en suite
Toilet Systeem	handbediening
Wasbak	in de badkamer
Douche	ja
Gastenhut 1	tweepersoonsbed
Lengte bed (m)	2,00 x 1,40
Kledingkast	hangend en legplanken
Badkamer	en suite II
Toilet	en suite
Toilet systeem	handbediening
Wasbak	in de badkamer
Douche	en suite
Gastenhut 2	tweepersoonsbed
Lengte bed (m)	2,05 x 1,30
Kleerkast	hangend en legplanken
Badkamer	gedeeld III
Toilet	gedeeld
Toilet systeem	handbediening
Wasbak	in de badkamer
Douche	apart
Gastenhut 3	tweepersoonsbed
Lengte bed (m)	2,05 x 1,30
Kleerkast	hangend en legplanken
Extra info	blindingering voor patrijspoorten Ocean-line vloeren

MOTOR(EN)

Aantal motoren	1
Merk	Volvo Penta
Type	D2-55
Pk	55
kW	40,00



BAVARIA 46 CRUISER

Brandstof	diesel
Geïnstalleerd in jaar	2016
Maximale snelheid (kn)	8,00
Kruissnelheid (kn)	7,00
Verbruik (ltr/uur)	3,00
Motoruren	1594
Koelsysteem motor	indirecte warmtewisselaar
Aandrijving	sail-drive
Saildrive afdichting	Volvo Penta
Motorbediening	bowden kabels
Boegschroef	elektrisch Sidepower 100/185T
Uitlaatsysteem	watergekoeld
Type schroef	vast Volvo Penta
Schroefbladen	3
Handlenspomp	1 x
Elektrische lenspomp	1 x
Elektrische installatie	12/220v
Startaccu	1 x 70ah
Lichtaccu	3 x 95ah
Boegschroefaccu	1 x 95ah
Accu monitor	Bavaria
Acculader	Mastervolt 12v/35amp/3
Diodebrug	ja
Walstroom	met kabel

NAVIGATIE

Kompas	Plastimo Olympic 135
Dieptemeter	Garmin GM120
Log	Garmin GM120
Windmeetset	Garmin GM120
Marifoon	Garmin GHS10i



BAVARIA 46 CRUISER

Autopiloot	Garmin GHP12
Plotter/GPS	Garmin GPSMAP 820
Elektronische kaart(en)	1 x
AIS transponder	Garmin Class B
Navigatieverlichting	ja

UITRUSTING

Buiskap met grijp-beugel	ja
Kuip tafel	vaste opstelling
Zwemplatform	elektrisch
Zwemtrap	roestvast staal
Dekdouche	warm + koud
Anker	Delta 20 Kg
Ankerketting	50 mtr 10 mm
Ankerlier	elektrisch
Zeereeling	draad
Handgreep (opbouw)	roestvast staal
Zij-instap in reling	2 x
Hekstoel	ja
Preekstoel	ja
Reddingsvlot	tas
Reddingsboei	Lifesling
Veiligheidslijnen op dek	2 x
Stootkussens	ja
Landvasten	ja
TV	Finlux
TV-ontvanger	nee
Radio	Fusion 2 x
Kuipspeakers	ja
Speakers in salon	ja
Brandblusser	1 x



TUIGAGE

Tuigage	sloep
Staand want	draad
Merk mast	Seldén
Materiaal mast	aluminium
Zalingen	2 x 2
Grootzeil	Elvstrom (2016)
Rolgrootzeil	ja
Genua	Elvstrom (2016)
Genua rolreefsysteem	Furlex 304S
Reefinstallatie	rolgrootzeil in de mast
Achterstagspanner	mechanisch Selden
Giekneerhouder	mechanisch Selden
Genua schootlieren	2 x Lewmar 50
Vallieren	2 x Lewmar 45



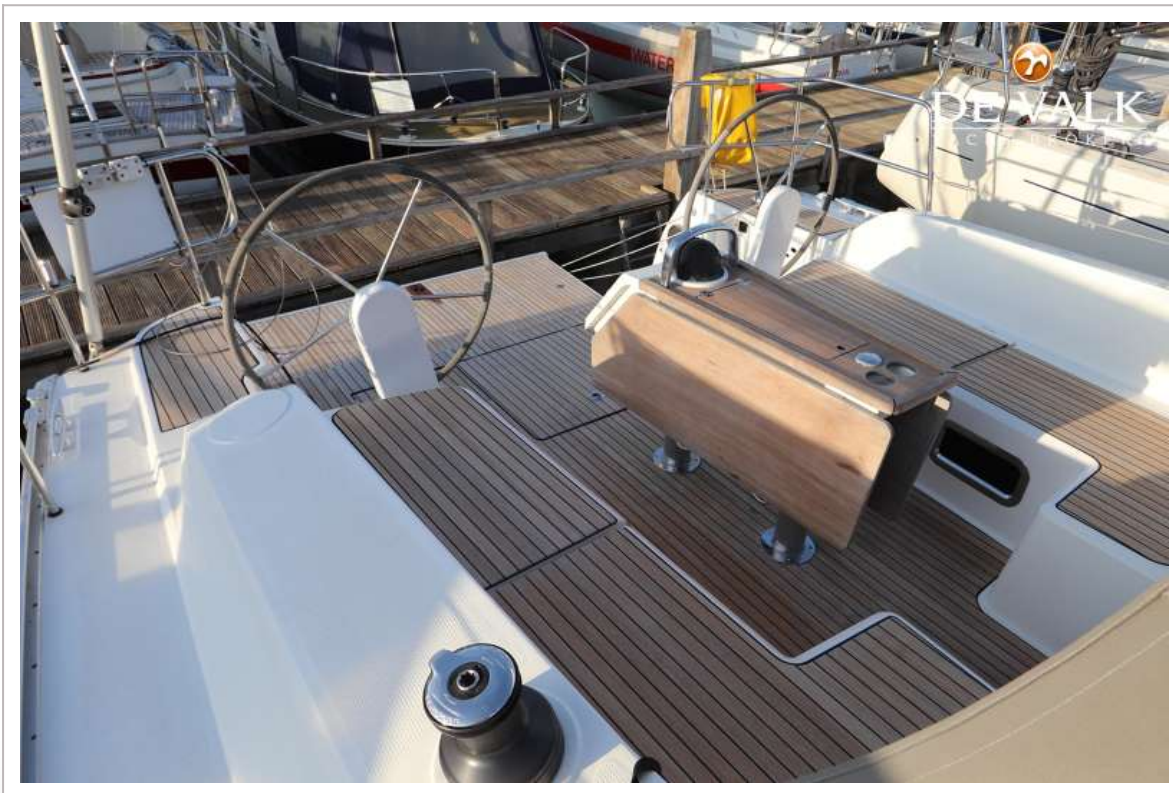
BAVARIA 46 CRUISER



BAVARIA 46 CRUISER



BAVARIA 46 CRUISER



BAVARIA 46 CRUISER



BAVARIA 46 CRUISER



BAVARIA 46 CRUISER



BAVARIA 46 CRUISER



BAVARIA 46 CRUISER



BAVARIA 46 CRUISER



BAVARIA 46 CRUISER



BAVARIA 46 CRUISER



BAVARIA 46 CRUISER



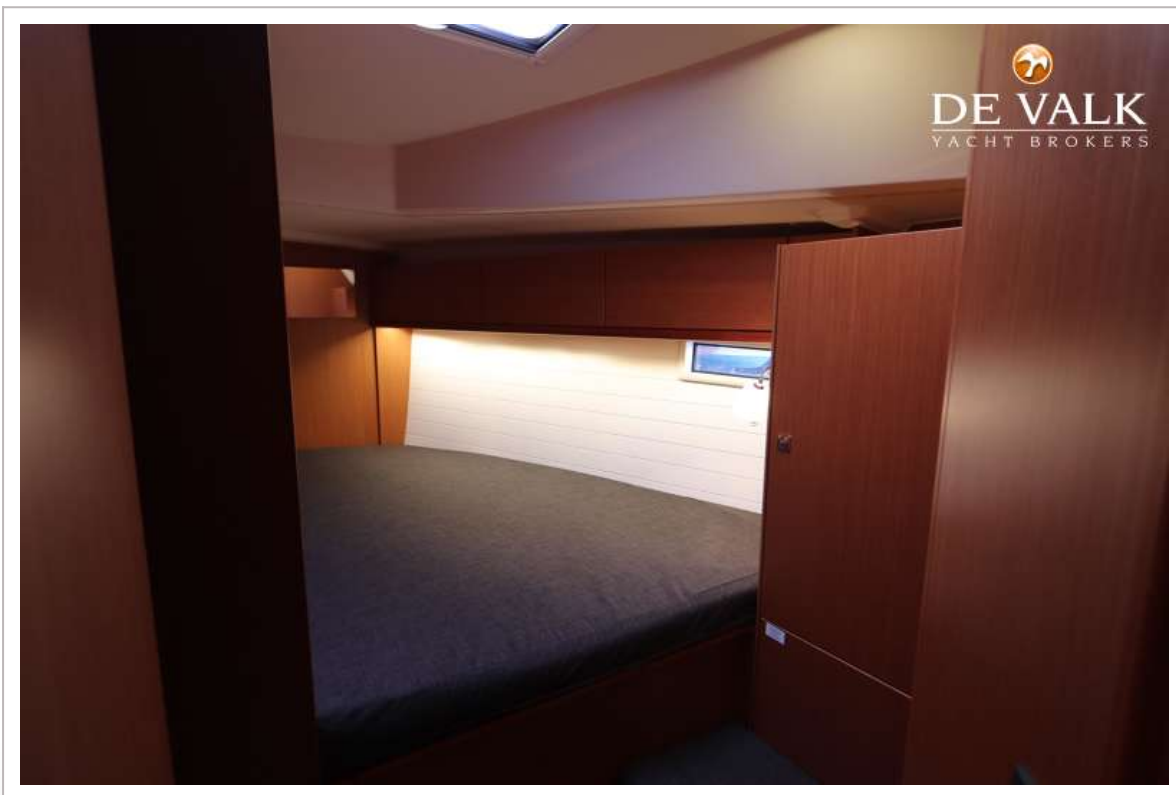
BAVARIA 46 CRUISER



BAVARIA 46 CRUISER



BAVARIA 46 CRUISER



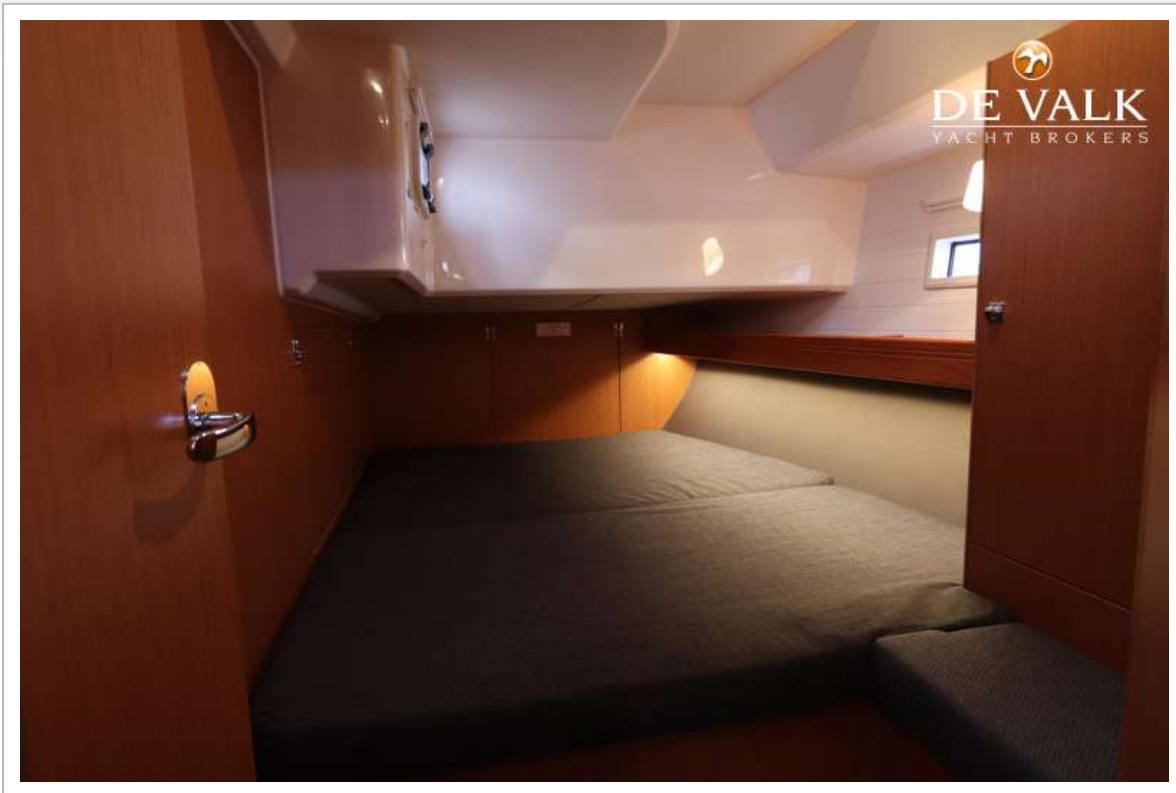
BAVARIA 46 CRUISER



BAVARIA 46 CRUISER



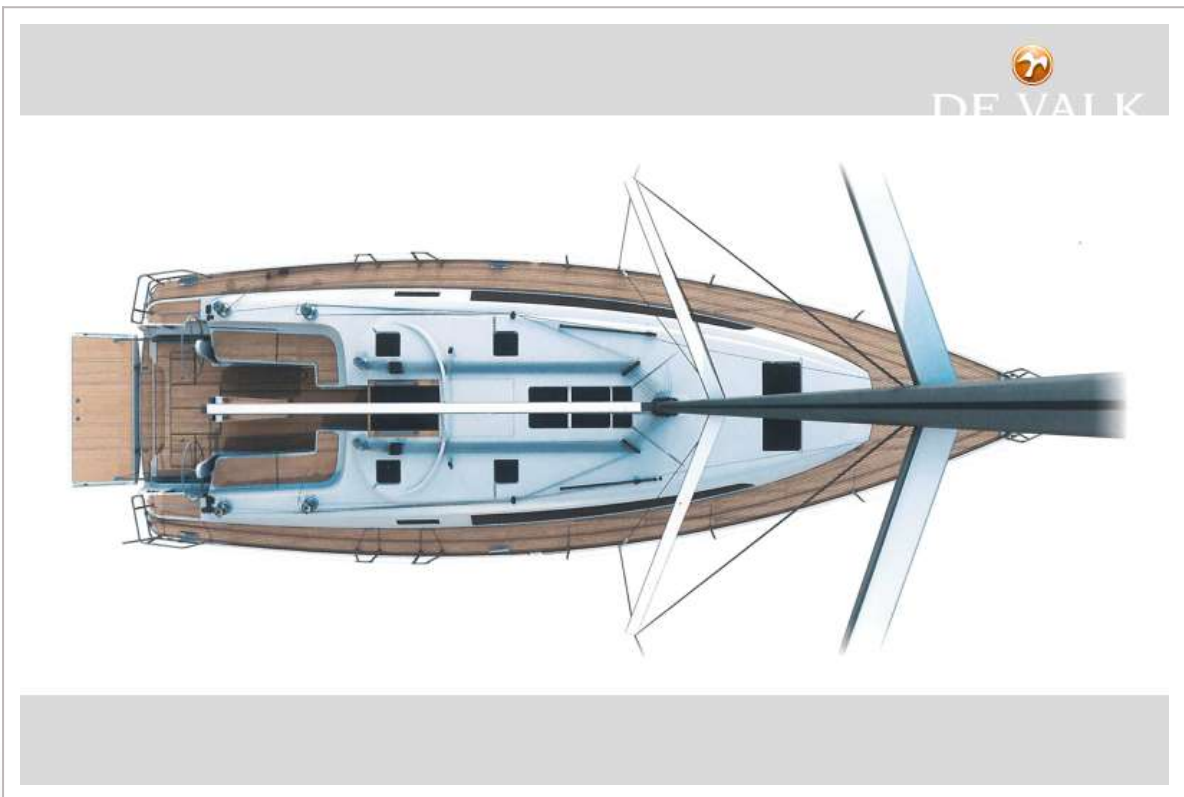
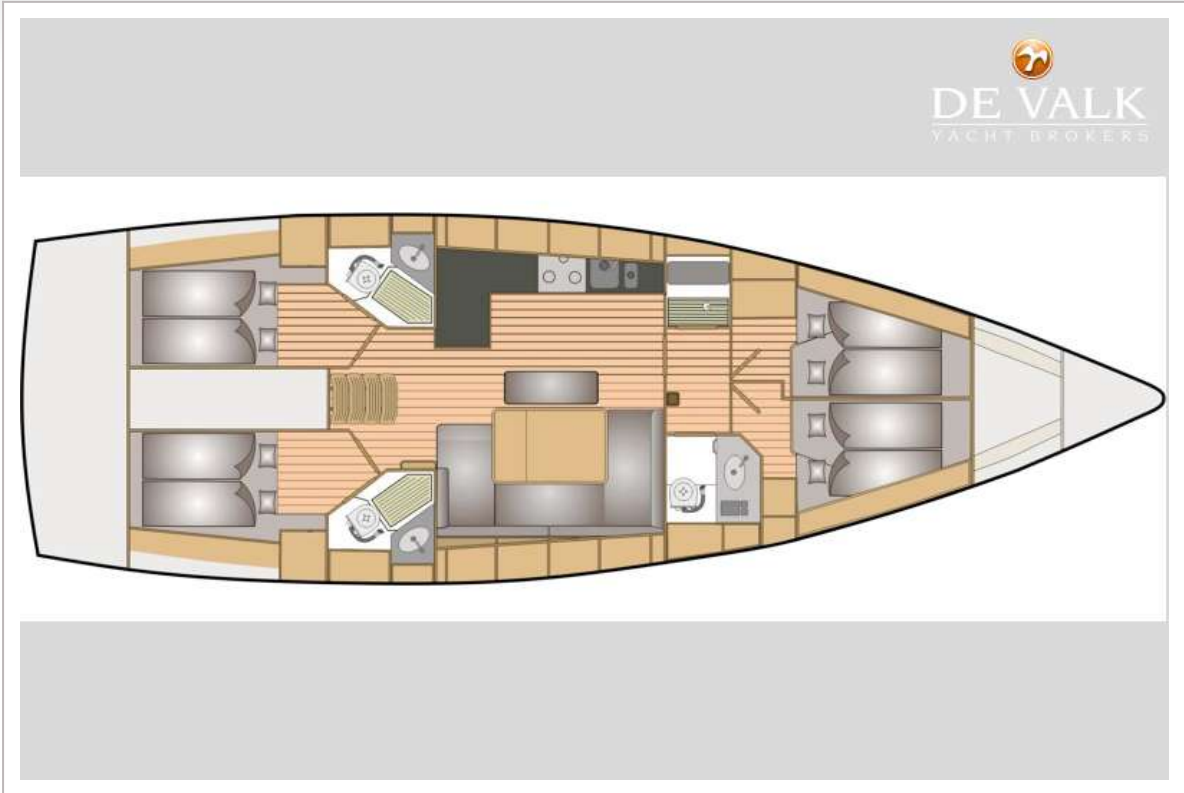
BAVARIA 46 CRUISER



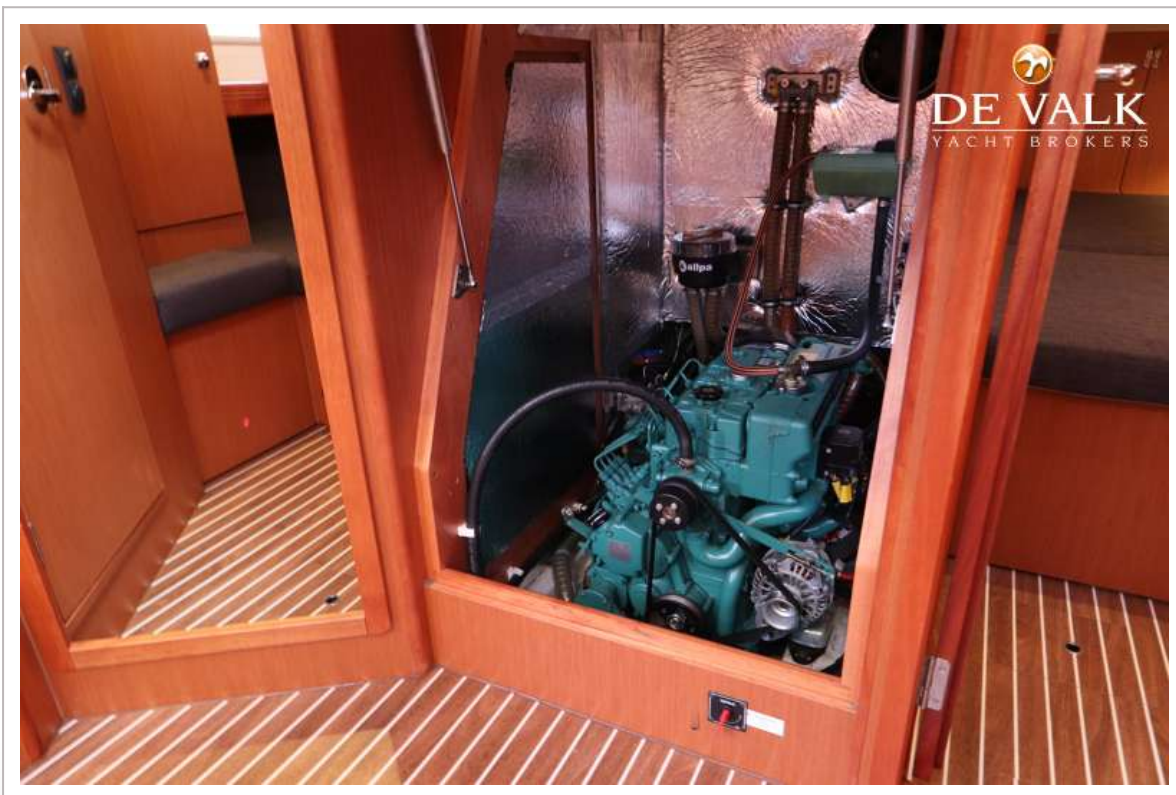
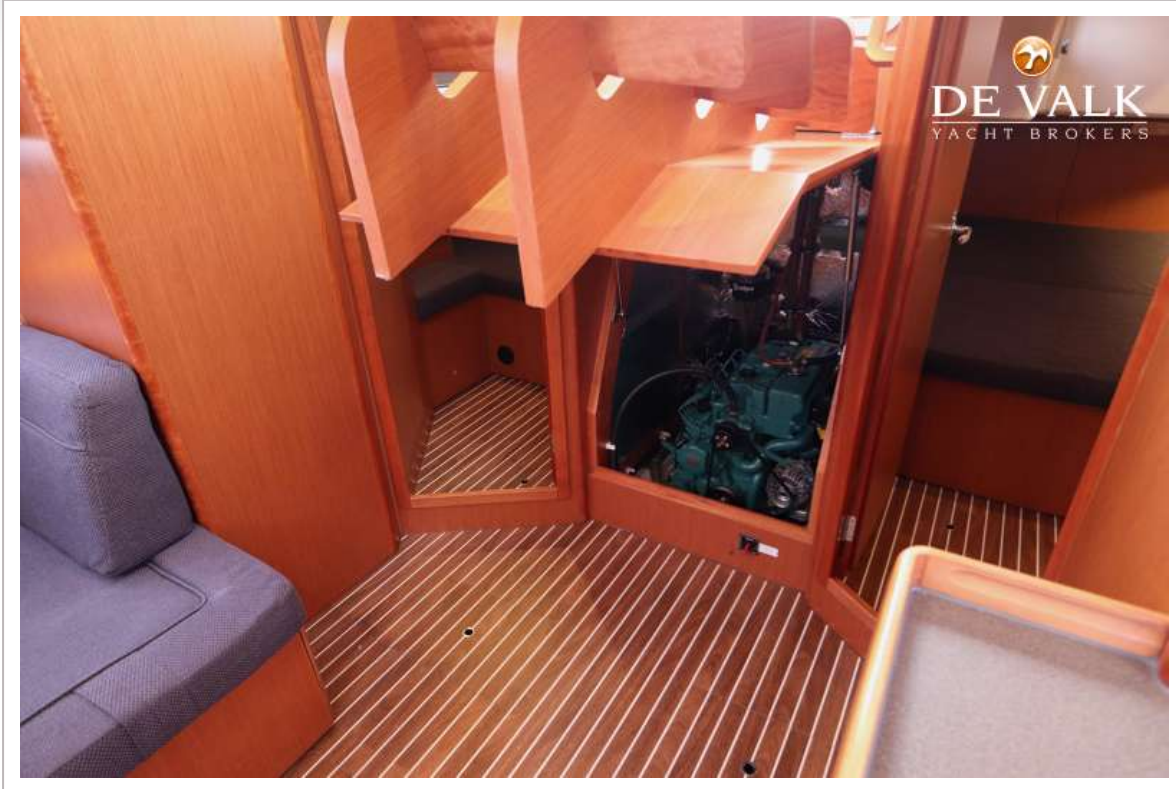
BAVARIA 46 CRUISER



BAVARIA 46 CRUISER



BAVARIA 46 CRUISER



BAVARIA 46 CRUISER

