



DE VALK
YACHT BROKERS



FLEVO TRAWLER 1700



DE VALK
YACHT BROKERS

FLEVO TRAWLER 1700

VAN DE MAKELAAR

Deze echte rondspant Flevo Trawler is gebaseerd op de Nederlandse Zuidwal-visserijtrawlers en ontworpen door Martin Bekebrede. Mooie lijnen, stevig gebouwd en uitstekende vaareigenschappen. Deze rondspant spitsgatter beschikt over een ruime pilothouse-salon, grote eigenaar hut en drie hutten voor het ontvangen van vrienden en familie. De huidige eigenaar heeft spud-palen laten monteren voor veilig en eenvoudig aanmeren/ankeren. Met dubbele beglazing en centrale verwarming uitermate geschikt voor een lang verblijf aan boord.

Marc Weijnenberg

SPECIFICATIES

Afmetingen	17.00 x 5.12 x 1.65 (m)	Bouwer	Flevo Jachtbouw
Bouwjaar	2002	Hutten	4
Materiaal	Staal	Slaapplaatsen	6
Motor(en)	1 x John Deere 6068T diesel	Pk/Kw	225.00 (pk), 165.38 (kw)
Vraagprijs	verkocht (BTW)	Ligplaats	bij verkoopkantoor

CONTACT

Kantoor	De Valk Sint Annaland	Telefoon	+31 166 601 000
Adres	Koelhuisweg 4 4697 RM Sint Annaland The Netherlands	E-mail	sintannaland@devalk.nl

DISCLAIMER

Hoewel er uiterste zorg besteed is aan de correctheid, volledigheid en actualiteit van onze informatie kunnen hieraan geen rechten worden ontleend.



FLEVO TRAWLER 1700

ALGEMEEN

Model	FLEVO TRAWLER 1700
Type	motorjacht
Lengte (m)	17,00
Lengte waterlijn (m)	15,00
Breedte (m)	5,12
Diepgang (m)	1,65
Doorvaarhoogte (m)	3,60
Stahoogte (m)	2,00
Bouwjaar	2002
Te waterlating	2003
Gebouwd door	Flevo Jachtbouw
Land	Nederland
Ontwerper	M. Bekebrede
Waterverplaatsing (t)	45
CE norm	A
Romp materiaal	staal
Romp kleur	blauw
Huiddikte romp (mm)	10-6 mm
Rompvorm	rondspant
Kimkielen	ja
Materiaal opbouw	staal
Huiddikte opbouw (mm)	5
Huiddikte dek (mm)	5
Stootlijst	roestvast staal
Dek materiaal	staal
Afwerking dek	anti-slip verf
Afwerking kuip	teak
Dorades	2 x stainless steel
Raamlijsten	aluminium Gebo
Raammateriaal	dubbelglas



FLEVO TRAWLER 1700

Dekluik	ja
Patrijspoorten	ja
Isolatie	glaswol
Mast neerklapbaar	hydraulisch
Brandstoftank (liter)	staal 2 x 1625
Drinkwatertank (liter)	staal 2500 (coated)
Vuilwatertank (liter)	staal 1000 (not in use)
Vuilwatertank afvoer	dekafzuigpunt + pomp
Stuurwiel	hydraulisch + Sigma 650 joystick
Noodhelmstok	ja
Extra info romp	3 x waterticht bulkheads
Extra info	CVO certified

ACCOMMODATIE

Hutten	4
Slaapplaatsen	6
Interieur	mahonie
Vloer	vloerbedekking
Achterdek	ja
Stuurhut/deksalon	ja
Salon	With L-shape settee
Stahoogte salon (m)	2,00
Verwarming	centrale verwarming Elco /ACV (220v)
Openslaande deur achterdek	ja
Keuken	ja
Aanrechtblad	kunststof
Spoelbak	roestvast staal
Kooktoestel	gas Gimeg 4 burner
Afzuigkap	ja
Gasdetector	Pilot
Combi magnetron/oven	ja



FLEVO TRAWLER 1700

Koelkast	2 x Liebherr
Vriezer	1 x Liebherr
Warmwatersysteem	via CV
Waterdruksysteem	elektrisch
Vaatwasser	Bosch compact
Eigenaarshut	tweepersoonsbed
Lengte bed (m)	2,00 x 1,80
Kledingkast	hangend/lades/legplanken
Badkamer	en suite I
Toilet	en suite
Toilet Systeem	elektrisch
Wasbak	in de badkamer
Douche	en suite
Gastenhut 1	eenpersoonsbed
Lengte bed (m)	2,00 x 1,10
Kledingkast	hangend
Badkamer	gedeeld II
Toilet	gedeeld
Toilet systeem	elektrisch
Wasbak	in de badkamer
Gastenhut 2	eenpersoonsbed
Lengte bed (m)	2,00 x 1,10
Kleerkast	hangend
Gastenhut 3	tweepers. bed + enkel bed
Lengte bed (m)	2,00 x 1,25
Kleerkast	hangend en legplanken
Extra info	Single bed is for child
Wasmachine	AEG (220v)
Droger	AEG (220v)

MOTOR(EN)



FLEVO TRAWLER 1700

Aantal motoren	1
Merk	John Deere
Type	6068T
Pk	225
kW	165,38
Brandstof	diesel
Geïnstalleerd in jaar	2002
Maximale snelheid (kn)	8
Kruissnelheid (kn)	7
Verbruik (ltr/uur)	5-25 ltr - hour
Koelsysteem motor	gesloten kielkoeling
Aandrijving	schroefas
Schroefas afdichting	Profiseal
Motorbediening	bowden kabels
Keerkoppeling	hydraulisch Twin Disc
Boegschroef	elektrisch Proportional
Hekschroef	elektrisch Proportional
Uitlaatsysteem	watergekoeld
Stuwdrukklager	Python
Type schroef	vast
Schroefbladen	4
Materiaal schroefas	roestvast staal
Smering schroefas	water
Handlenspomp	ja
Elektrische lenspomp	ja
Elektrische installatie	24v/220v
Generator	stille separator JF Marine 6kVa
Draaiuren generator	875
Startaccu	2 x 12v
Lichtaccu	24v/590ah
Generatoraccu	1 x 12v
Boegschroefaccu	2 x 180ah



FLEVO TRAWLER 1700

Hekschroefaccu	2 x 170ah
Accu monitor	ja
Acculader	Mastevolt 24v/25amp
Acculader/omvormer	Victron Quattro 24v/5000watt/120amp
Walstroom	met kabel 2 x
Scheidingstrafo	ja
Extra info	Spudpoles (electric. 5 mtrs)

NAVIGATIE

Electrisch kompas	Radio Holland + VDO Logic
Dieptemeter/log	VDO Logic
Marifoon	Icom IC-M423G GPS
Handmarifoon	Icom
Autopiloot	Radio Holland 500 - 650 combi Pilot with Gyro sensor
Roerstand aanwijzer	Radio Holland
Radar	Furuno 1721MkII
GPS	ja
Plotter	Via pc
Navtex	Furuno NX-300 (not used)
PC computer	ja
PC aansluiting	ja
Elektronische kaart(en)	ja
AIS transponder	Class B
Camera	ja
Navigatieverlichting	ja
Zoeklicht	ITT remote
Praai installatie	Alecto

UITRUSTING

Kuipent	ja
Kuipkussens	ja



FLEVO TRAWLER 1700

Kuiptafel	ja
Kuipstoelen	ja
Zwemtrap	ja
Anker	Pool
Ankerketting	Apprx 40 mtr
Ankerlier	elektrisch Lofrans 24v Falkon 1500 watt
Kaapstander	ja
Dekwasinstallatie	ja
Zeereling	roestvast staal
Zij-instap in reling	2 x
Preekstoel	ja
Reddingsboei	ja
Ruitenwisser	3 x
Hoorn	ja
Stootkussens	ja
Landvasten	ja
Radio-cd speler	ja
Speakers in salon	ja
Klok - barometer	ja
Brandblusser	ja



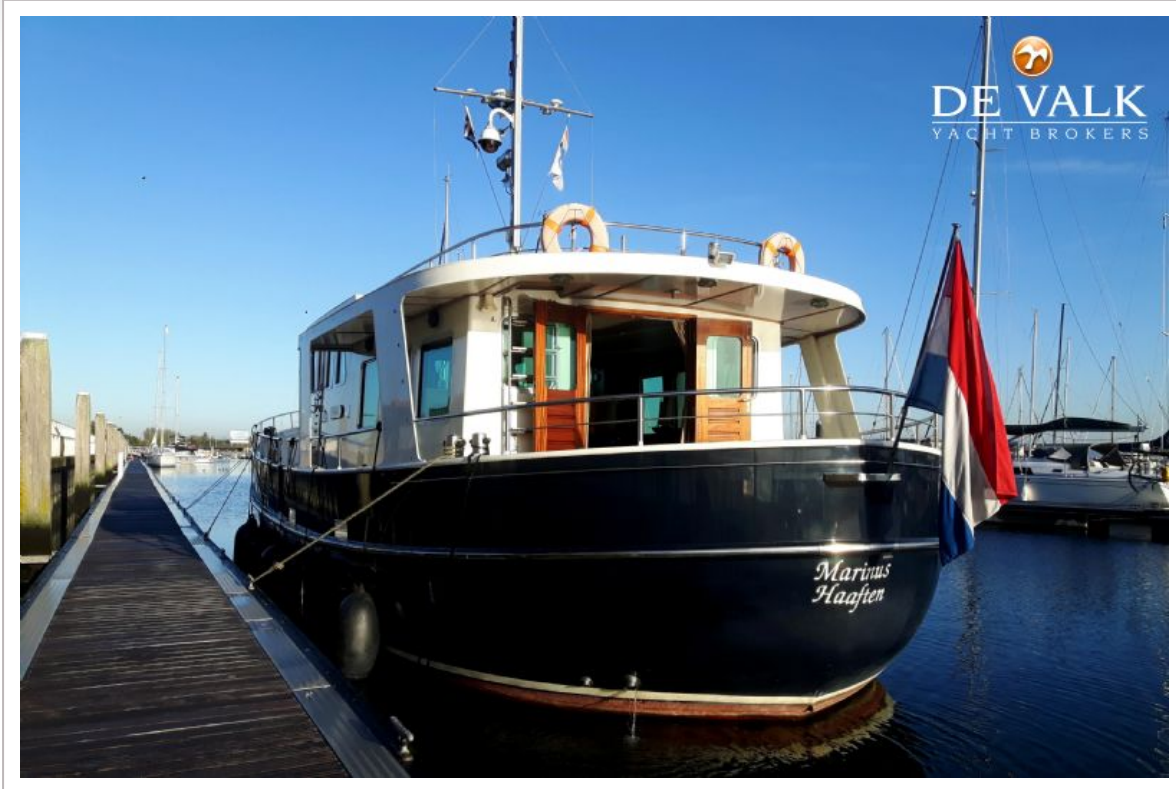
FLEVO TRAWLER 1700



FLEVO TRAWLER 1700



FLEVO TRAWLER 1700



FLEVO TRAWLER 1700



FLEVO TRAWLER 1700



FLEVO TRAWLER 1700



FLEVO TRAWLER 1700



FLEVO TRAWLER 1700



FLEVO TRAWLER 1700



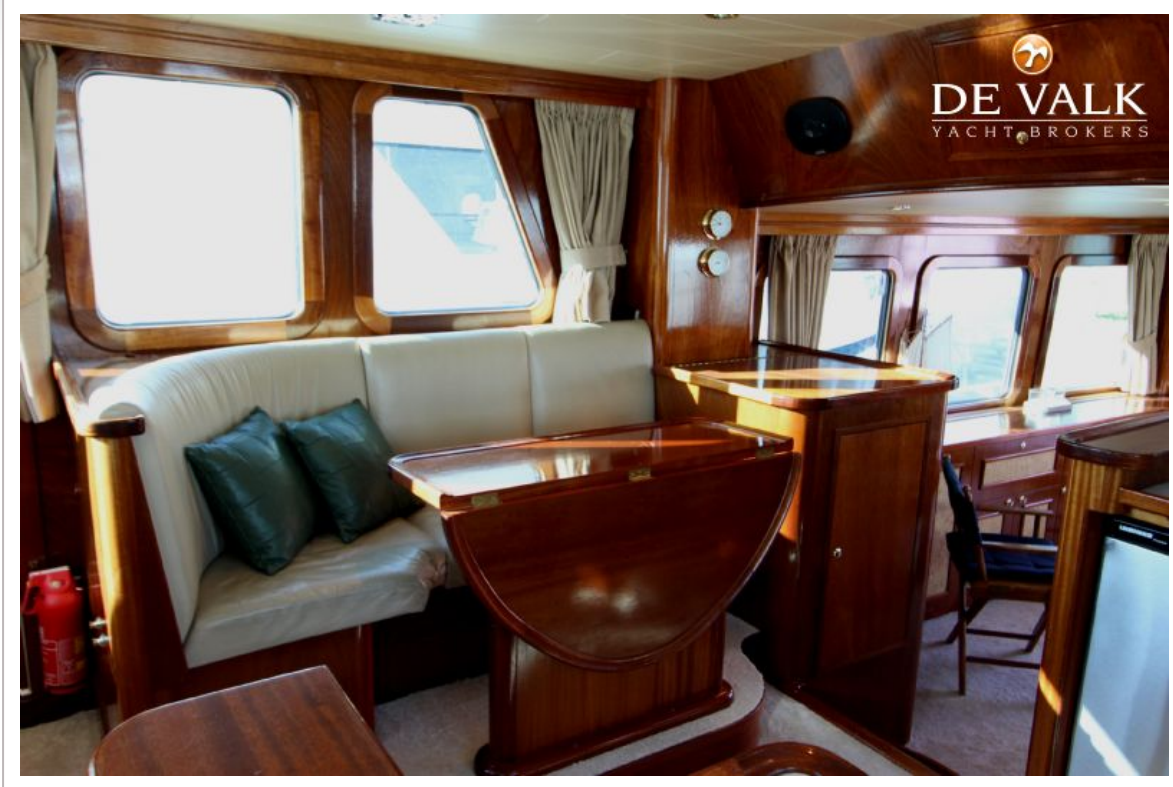
FLEVO TRAWLER 1700



FLEVO TRAWLER 1700



FLEVO TRAWLER 1700



FLEVO TRAWLER 1700



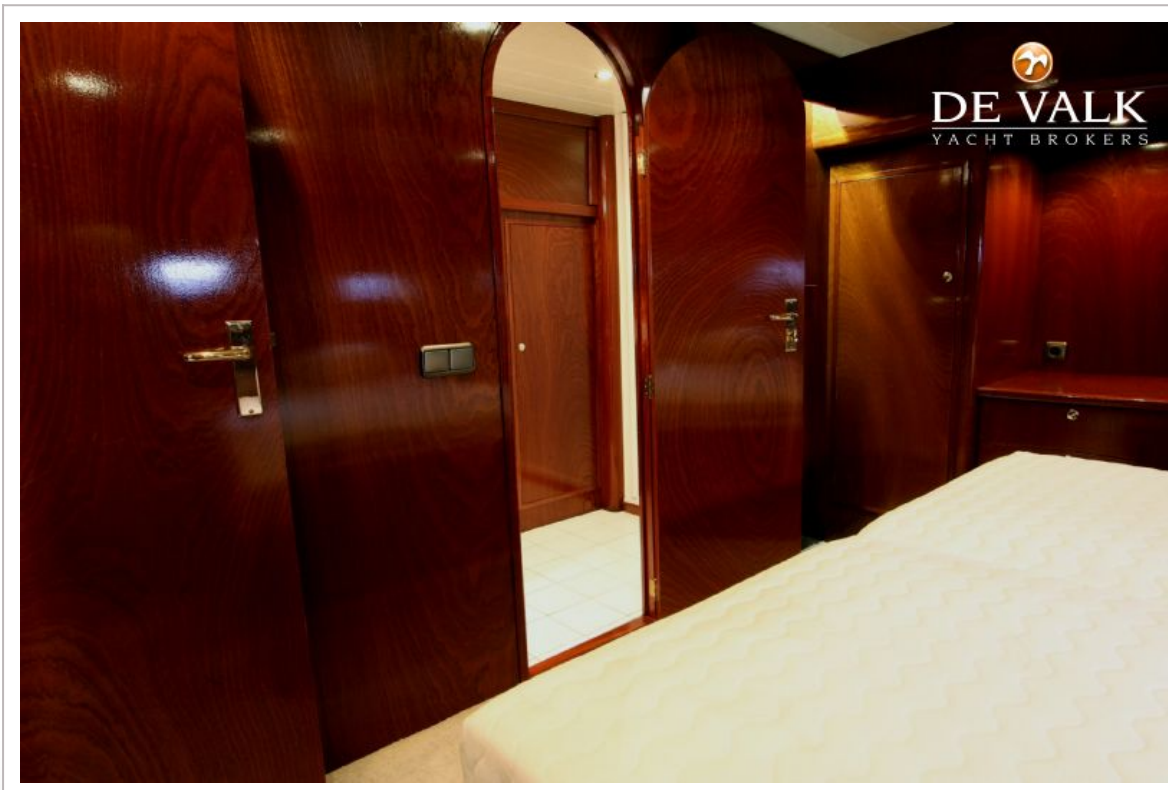
FLEVO TRAWLER 1700



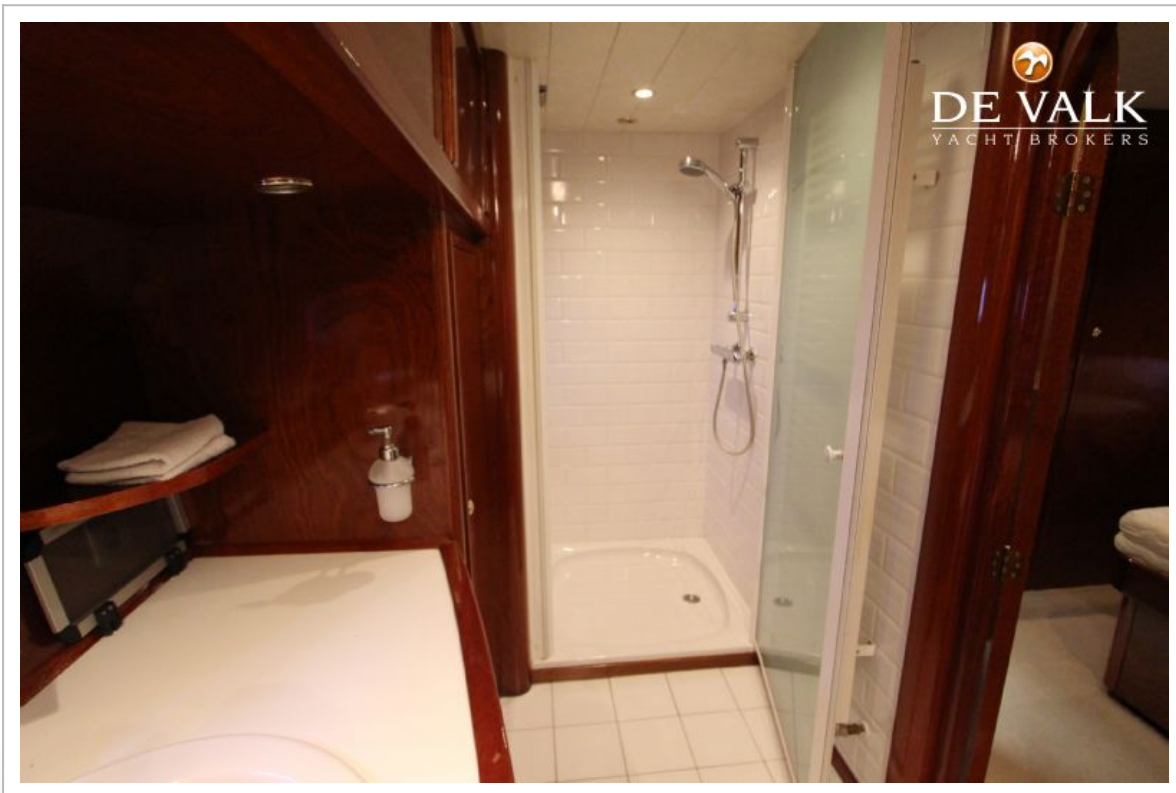
FLEVO TRAWLER 1700



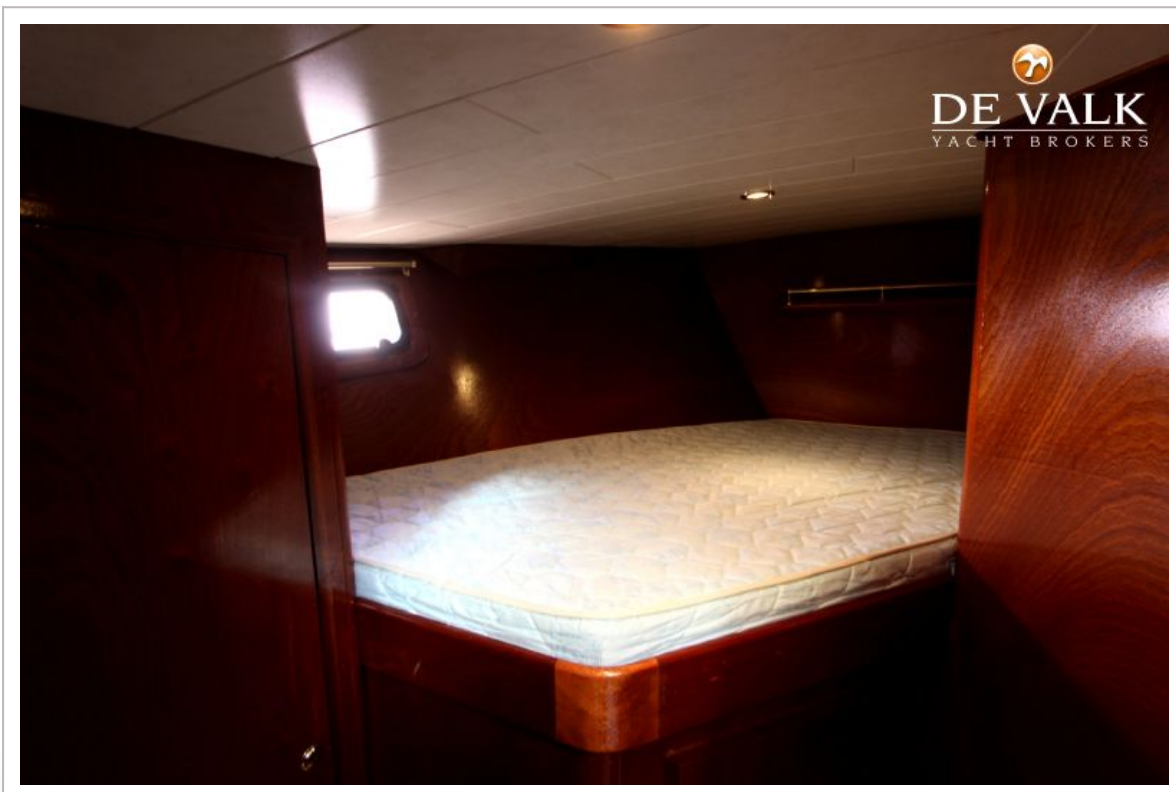
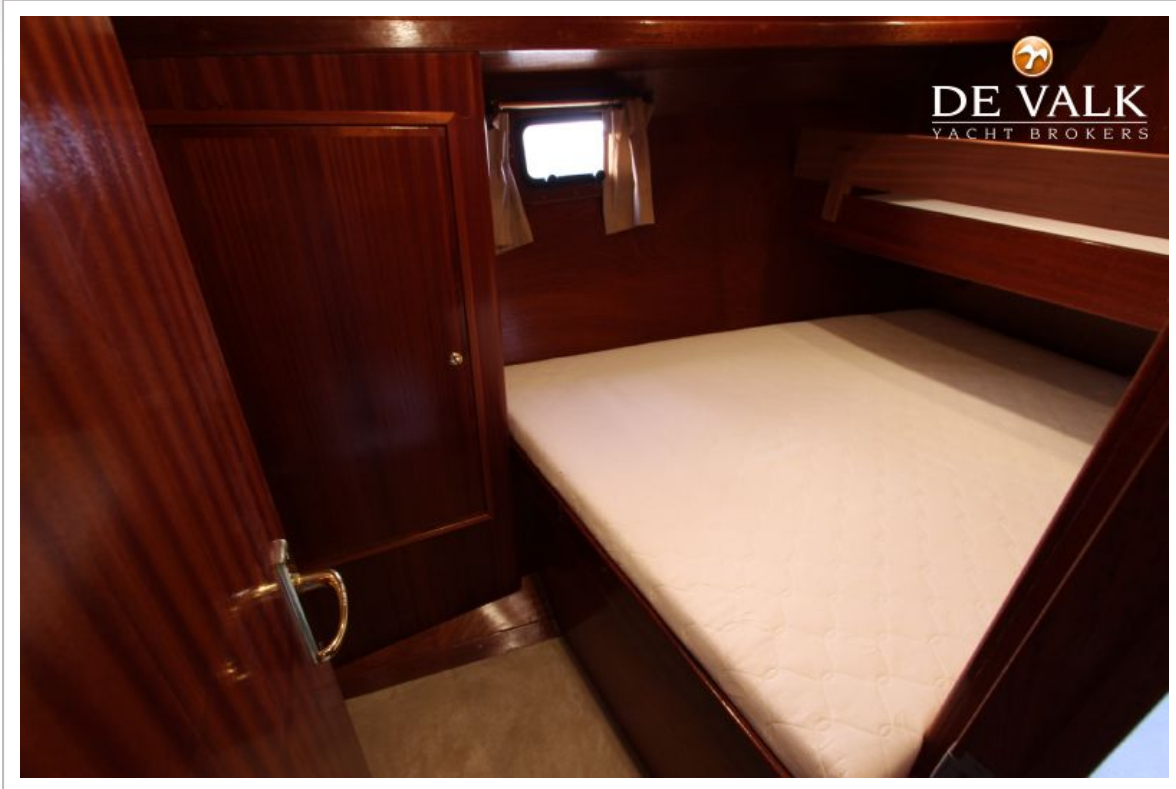
FLEVO TRAWLER 1700



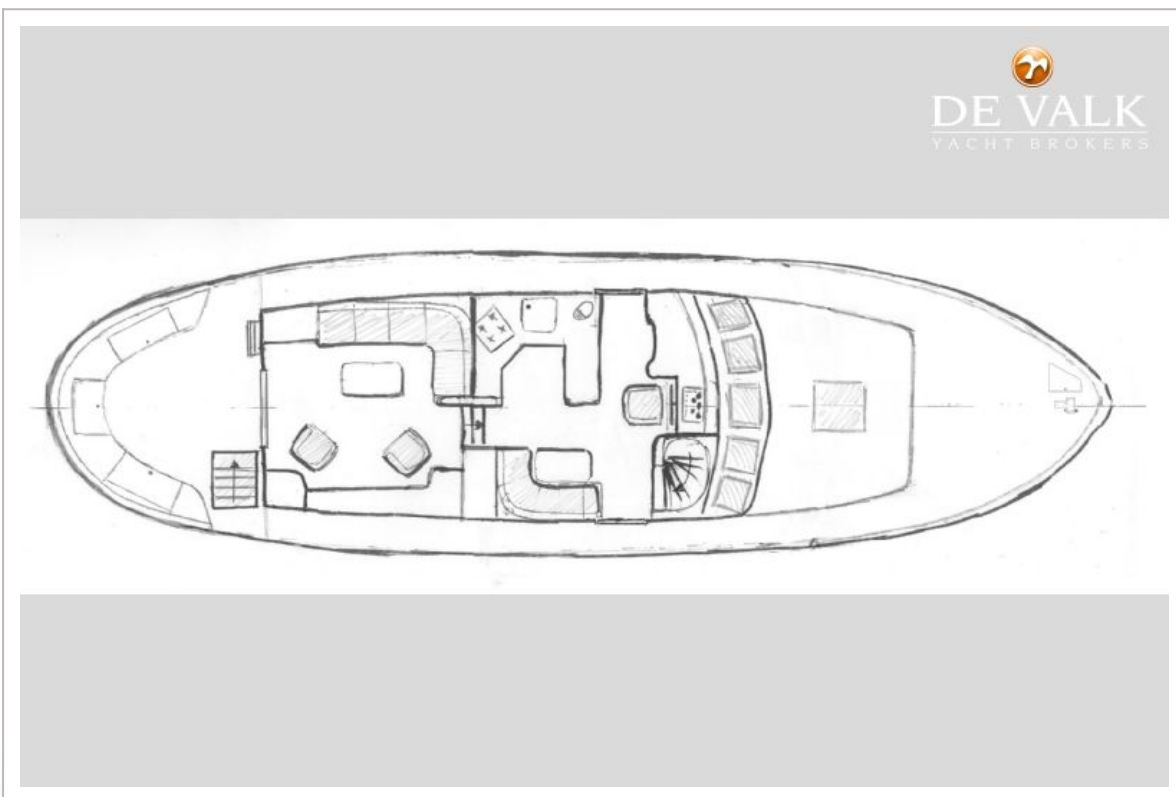
FLEVO TRAWLER 1700



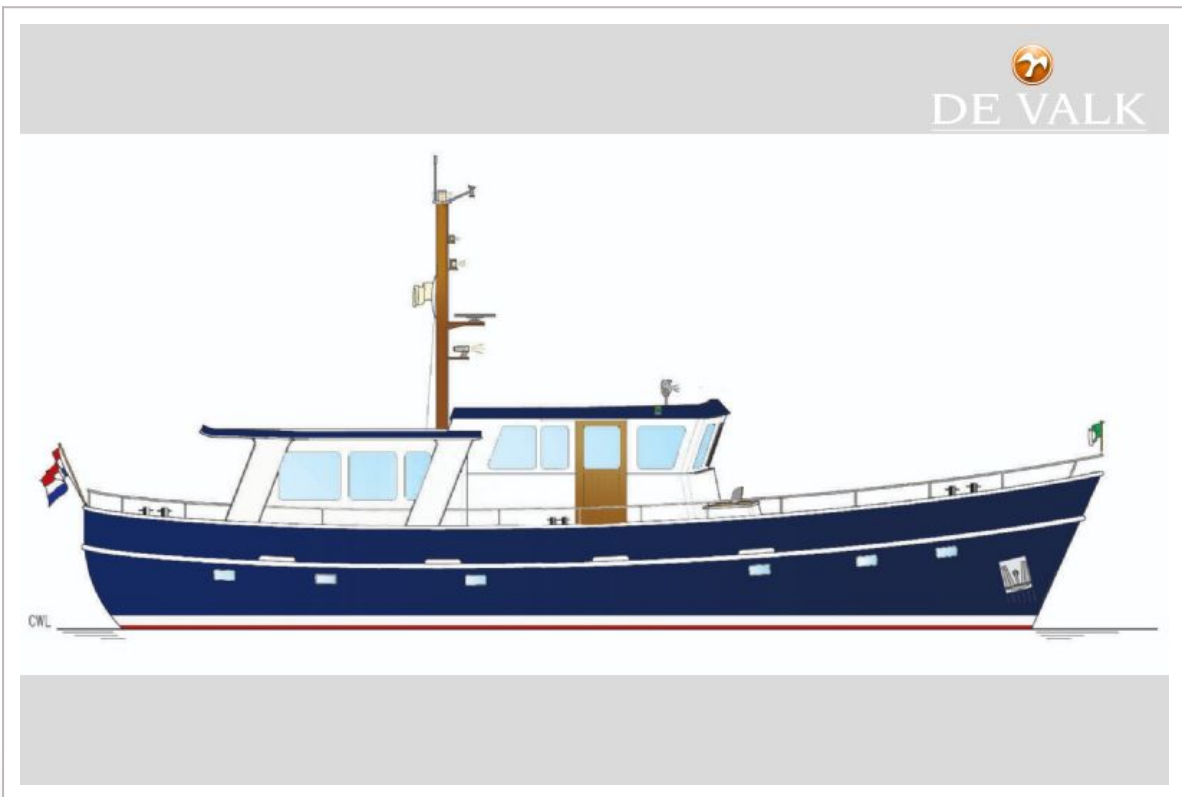
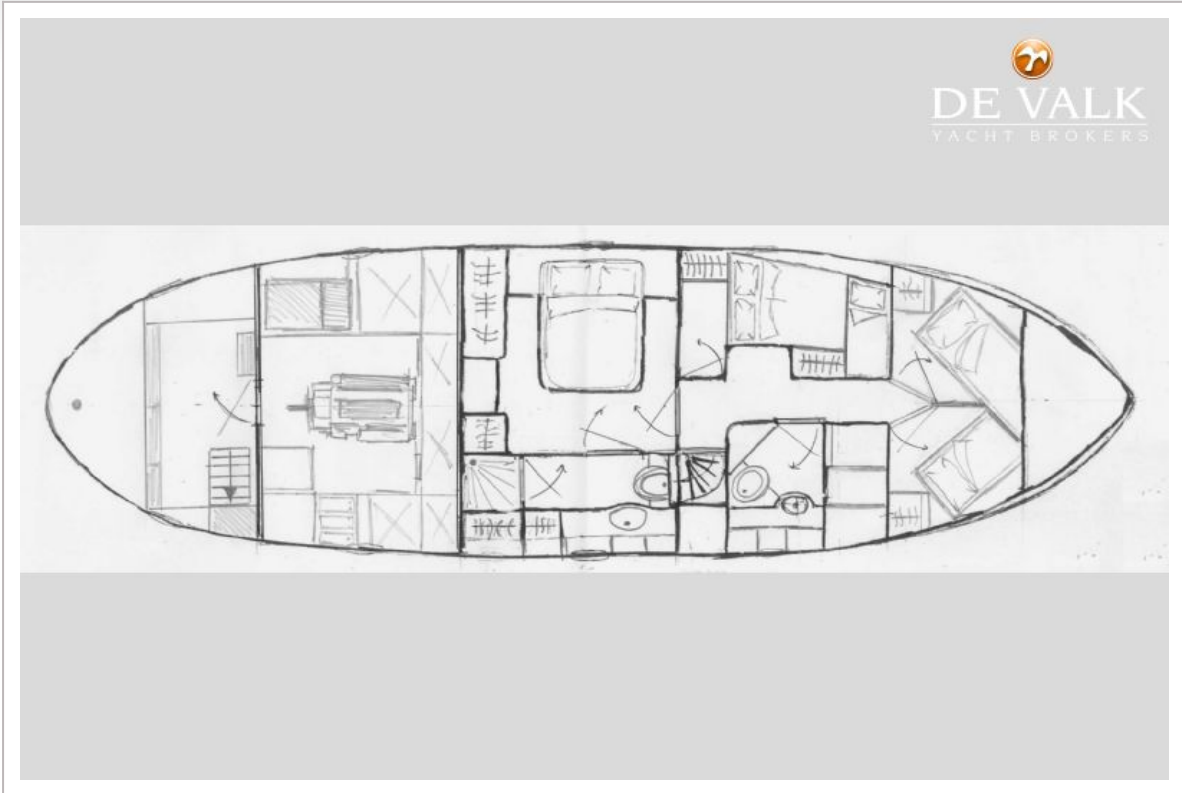
FLEVO TRAWLER 1700



FLEVO TRAWLER 1700



FLEVO TRAWLER 1700



FLEVO TRAWLER 1700



FLEVO TRAWLER 1700

