



DE VALK  
YACHT BROKERS



## FAIRLINE TARGA 52 GRAN TURISMO



DE VALK  
YACHT BROKERS

## VAN DE MAKELAAR

De Targa 52 GT is een populaire express kruiser uit de Fairline Targa range. Ze biedt opwindende presaties, zeer goede vaareigenschappen en comfortable accommodatie voor zes personen. "Inspiration" heeft altijd in Nederland gevaren (de laatste zes jaar aalleen op zoet water), heeft drie eigenaren gehad en is nieuw geleverd door Fairline Nederland in 2006. Regelmatig onderhouden en geserviced door de huidige eigenaar sinds 2011 is deze Fairline Targa 52 GT zeker een bezoek waard. Nu beschikbaar voor bezichtiging in Sint Annaland!

*Nick Lanting*

## SPECIFICATIES

<b>Afmetingen</b>	15.98 x 4.27 x 1.09 (m)	<b>Bouwer</b>	Fairline Boats
<b>Bouwjaar</b>	2005	<b>Hutten</b>	3
<b>Materiaal</b>	Polyester	<b>Slaapplaatsen</b>	6
<b>Motor(en)</b>	2 x Volvo Penta D12-715 EVC diesel	<b>Pk/Kw</b>	2 x 715.00 (pk), 525.53 (kw)
<b>Vraagprijs</b>	verkocht (BTW )	<b>Ligplaats</b>	bij verkoopkantoor

## CONTACT

<b>Kantoor</b>	De Valk Sint Annaland	<b>Telefoon</b>	+31 166 601 000
<b>Adres</b>	Koelhuisweg 4 4697 RM Sint Annaland The Netherlands	<b>E-mail</b>	sintannaland@devalk.nl

## DISCLAIMER

Hoewel er uiterste zorg besteed is aan de correctheid, volledigheid en actualiteit van onze informatie kunnen hieraan geen rechten worden ontleend.



## ALGEMEEN

<b>Model</b>	FAIRLINE TARGA 52 GRAN TURISMO
<b>Type</b>	motorjacht
<b>Lengte (m)</b>	15,98
<b>Breedte (m)</b>	4,27
<b>Diepgang (m)</b>	1,09
<b>Doorvaarthoogte (m)</b>	5,19
<b>Stahoogte (m)</b>	2,00
<b>Bouwjaar</b>	2005
<b>Te waterlating</b>	09/2006
<b>Gebouwd door</b>	Fairline Boats
<b>Land</b>	Engeland
<b>Ontwerper</b>	Bernard Olesinski / Fairline
<b>Waterverplaatsing (t)</b>	16,5
<b>CE norm</b>	B
<b>Romp materiaal</b>	polyester
<b>Romp kleur</b>	blauw Midnight Blue
<b>Rompvorm</b>	deep-V
<b>Materiaal opbouw</b>	polyester
<b>Stootlijst</b>	roestvast staal With rubber insert
<b>Dek materiaal</b>	polyester
<b>Afwerking dek</b>	teak
<b>Afwerking opbouw</b>	anti-slip profiel
<b>Afwerking kuip</b>	teak
<b>Antifouling (jaar)</b>	2019
<b>Raamlijsten</b>	GRP
<b>Raammateriaal</b>	hardglas
<b>Dekluik</b>	2 x
<b>Patrijspoorten</b>	roestvast staal With flyscreens
<b>Radarbeugel</b>	niet neerklapbaar
<b>Brandstoftank (liter)</b>	910



Brandstoftank 2 (liter)	910
Inhoudsmeter (brandstoftank)	ja
Drinkwatertank (liter)	455
Inhoudsmeter (drinkwatertank)	ja
Vuilwatertank (liter)	ja
Inhoudsmeter (vuilwatertank)	ja
Vuilwatertank afvoer	pomp
Buiten stuurstand	hydraulisch With power steering
Noodhelmstok	ja

## ACCOMMODATIE

Hutten	3
Slaapplaatsen	6
Interieur	kersen American Cherry with Eucalyptus features
Vloer	vloerbedekking
Open kuip	ja
Salon	ja
Stahoogte salon (m)	2,00
Schuifdak	elektrisch GRP, in cockpit
Verwarming	diesel hete lucht Eberspächer
Kaartentafel	ja
Dinette	Sand Leather
Schuifdeur naar kuip	ja
Keuken	ja
Aanrechtblad	kunststof Cavern Foundation
Spoelbak	roestvast staal
Kooktoestel	keramisch 2-burner
Combi magnetron/oven	Sharp
Koelkast	Isotherm
Vriezer	Isotherm
Warmwatersysteem	220V + motor



<b>Waterdruksysteem</b>	elektrisch
<b>IJsblokjesmachine</b>	In cockpitbar
<b>Eigenaarshut</b>	frans bed Headroom 1,89 m
<b>Lengte bed (m)</b>	2,00 x 1,60
<b>Kledingkast</b>	hangend/lades/legplanken
<b>Badkamer</b>	en suite Headroom 1,86 m
<b>Toilet</b>	en suite
<b>Toilet Systeem</b>	elektrisch
<b>Wasbak</b>	in de badkamer
<b>Douche</b>	en suite
<b>Gastenhut 1</b>	twee enkele bedden Headroom 2,05 m / 1,80 m
<b>Lengte bed (m)</b>	1,95 x 0,70
<b>Kledingkast</b>	hangend en legplanken
<b>Badkamer</b>	gedeeld Headroom 1,84 m
<b>Toilet</b>	gedeeld
<b>Toilet systeem</b>	elektrisch
<b>Wasbak</b>	in de badkamer
<b>Douche</b>	gedeeld
<b>Extra info</b>	With skylight
<b>Gastenhut 2</b>	Headroom 2,03 m / 1,47 m
<b>Lengte bed (m)</b>	1,95 x 0,70
<b>Kleerkast</b>	hangend en legplanken
<b>Was/droog combinatie</b>	in motorruimte Indesit
<b>Mini bar</b>	ja

## MOTOR(EN)

<b>Aantal motoren</b>	2
<b>Merk</b>	Volvo Penta
<b>Type</b>	D12-715 EVC
<b>Pk</b>	715
<b>kW</b>	525,53



# FAIRLINE TARGA 52 GRAN TURISMO

<b>Brandstof</b>	diesel
<b>Geïnstalleerd in jaar</b>	2005
<b>Maximale snelheid (kn)</b>	35
<b>Kruissnelheid (kn)</b>	25
<b>Bereik (nm)</b>	250
<b>Motoruren</b>	980
<b>Koelsysteem motor</b>	indirecte warmtewisselaar
<b>Aandrijving</b>	schroefas
<b>Motorbediening</b>	elektrisch Volvo EVC
<b>Keerkoppeling</b>	hydraulisch
<b>Boegschroef</b>	elektrisch Side-Power SE100/185 8.4 hp
<b>Hekschroef</b>	elektrisch Side-Power SE130/250 8.7 hp
<b>Uitlaatsysteem</b>	watergekoeld
<b>Type schroef</b>	vast 28" x 37" x 4 Cupped
<b>Schroefbladen</b>	4
<b>Materiaal schroefas</b>	roestvast staal
<b>Smering schroefas</b>	water
<b>Handlenspomp</b>	1 x
<b>Elektrische lenspomp</b>	3 x
<b>Bilge alarm</b>	ja
<b>Elektrische installatie</b>	12V / 24V / 220V
<b>Generator</b>	stille separator Onan MDKBL 7 kVA
<b>Draaiuren generator</b>	946
<b>Accu's</b>	8 x
<b>Startaccu</b>	2 x 180 Ah
<b>Lichtaccu</b>	4 x 180 Ah
<b>Hekschroefaccu</b>	2 x Optima
<b>Acculader</b>	Mastervolt + Blue Power 24 5
<b>Diodebrug</b>	ja
<b>Walstroom</b>	met kabel
<b>Trimkleppen</b>	Bennet electric/hydraulic



## Extra info

draadloze afstandsbediening voor Side-Power boeg- en  
hekschroef

## NAVIGATIE

### Kompas

Danforth

### Electrisch kompas

In autopilot

### Dieptemeter/log

Raymarine ST60 TriData

### Marifoon

Raymarine Ray240E

### Autopiloot

Raymarine ST6001

### Roerstand aanwijzer

VDO

### Radar

Raymarine Digital

### Plotter/GPS

Raymarine C90w

### Elektronische kaart(en)

ja

### Navigatieverlichting

ja

### Zoeklicht

afstandsbediening Guest

## UITRUSTING

### Vaste ramen

ja

### Kuipent

blauw

### Kuipkussens

wit met blauwe rand

### Kuiptafel

Teak

### Zwemplatform

ja

### Zwemtrap

roestvast staal

### Deur in spiegel

ja

### Loopplank

elektrisch/hydraulisch in cassette Besenconi

### Dekdouche

warm & koud

### Anker

Delta

### Ankerketting

ja

### Ankerlier

elektrisch

### Kaapstander

op ankerlier

### Dekwasinstallatie

zoetwater



<b>Bijboot</b>	opblaasbaar vaste bodem
<b>Buitenboordmotor</b>	Mercury 5 hp
<b>Zeereeling</b>	roestvast staal
<b>Handgreep (opbouw)</b>	roestvast staal
<b>Preekstoel</b>	ja
<b>Reddingsvlot</b>	tas Sea-Safe
<b>Reddingsvlot (pers)</b>	6
<b>Reddingsvlot laatst gekeurd</b>	moet geserviced worden
<b>Zwemvesten</b>	5 x
<b>Ruitenwisser</b>	2 x
<b>Hoorn</b>	elektrisch
<b>Stootkussens</b>	ja
<b>Landvasten</b>	ja
<b>TV</b>	in salon Sharp 49 cm
<b>Radio-cd speler</b>	met CD wisselaar
<b>DVD speler</b>	Sony
<b>Kuipspeakers</b>	2 x
<b>Speakers in salon</b>	2 x
<b>Klok - barometer</b>	ja
<b>Brandblusser</b>	ja
<b>Brandblusser in motorkamer</b>	ja
<b>Automatisch brandblussysteem</b>	in motorruimte
<b>Extra info</b>	badstof overtrekken voor buitenbekleding





# FAIRLINE TARGA 52 GRAN TURISMO



# FAIRLINE TARGA 52 GRAN TURISMO





# FAIRLINE TARGA 52 GRAN TURISMO



# FAIRLINE TARGA 52 GRAN TURISMO





# FAIRLINE TARGA 52 GRAN TURISMO



# FAIRLINE TARGA 52 GRAN TURISMO

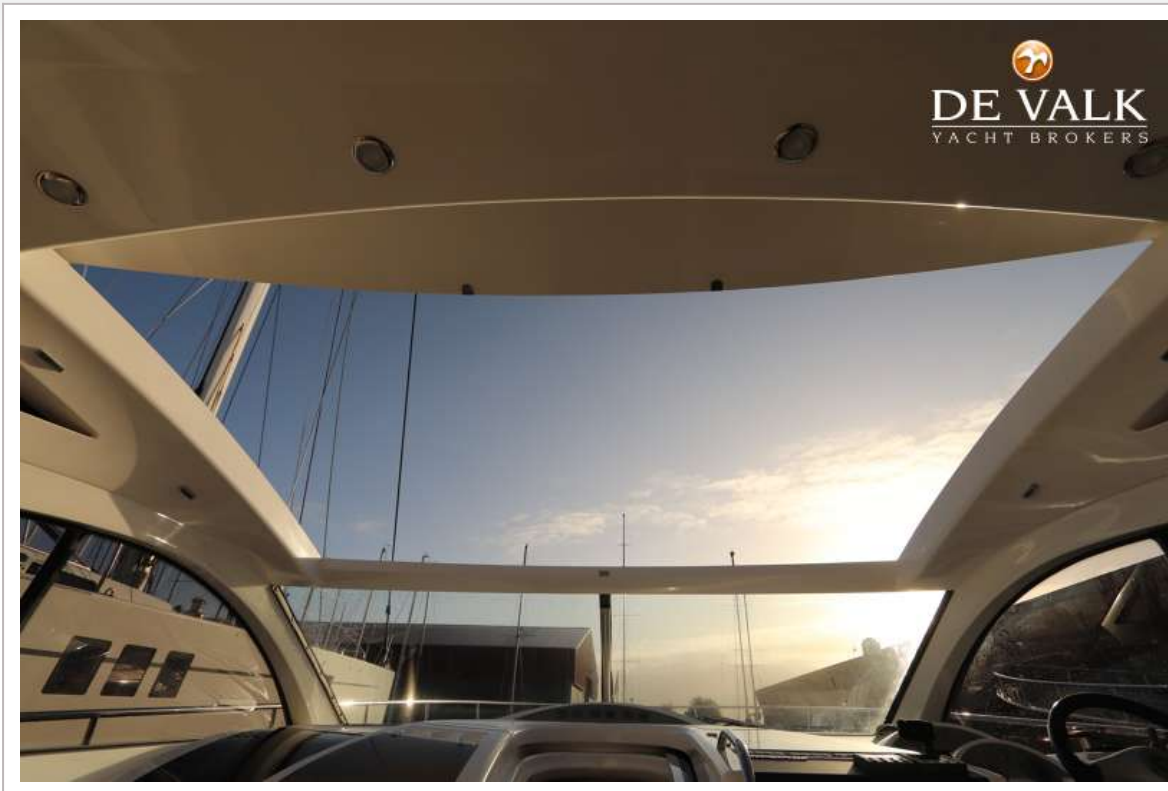


# FAIRLINE TARGA 52 GRAN TURISMO



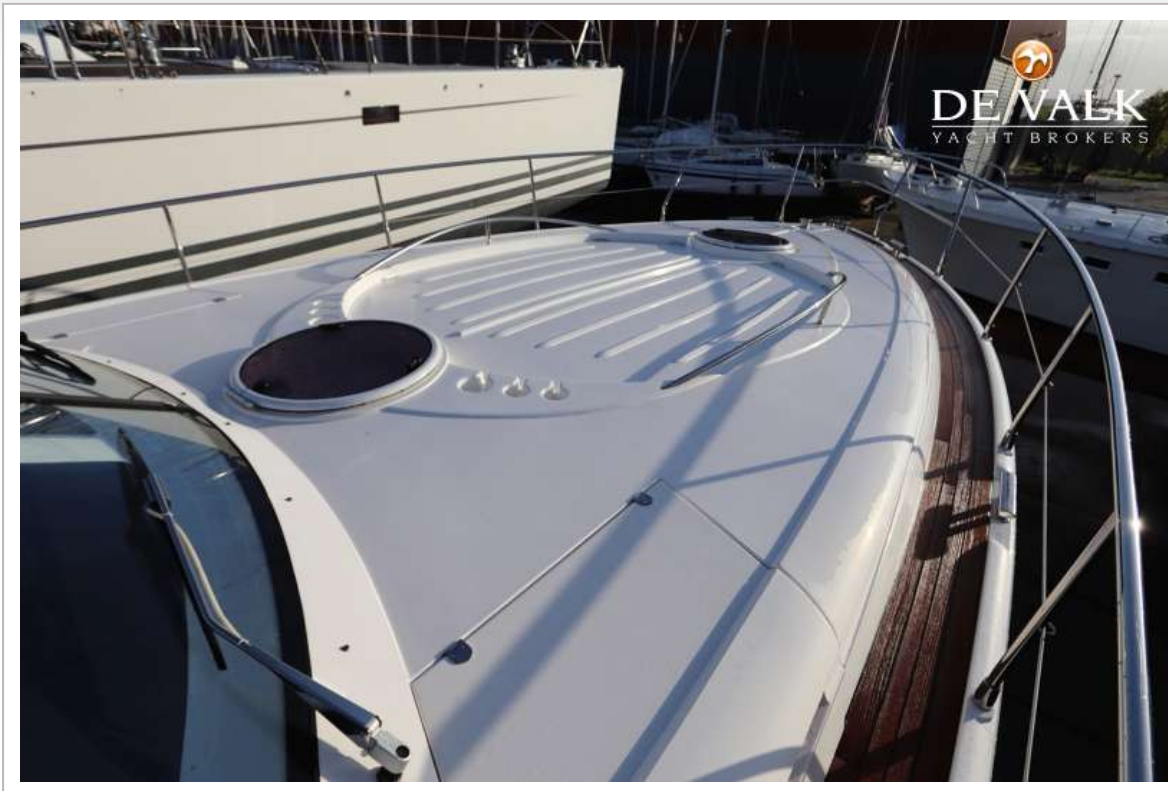


# FAIRLINE TARGA 52 GRAN TURISMO





# FAIRLINE TARGA 52 GRAN TURISMO



# FAIRLINE TARGA 52 GRAN TURISMO





# FAIRLINE TARGA 52 GRAN TURISMO

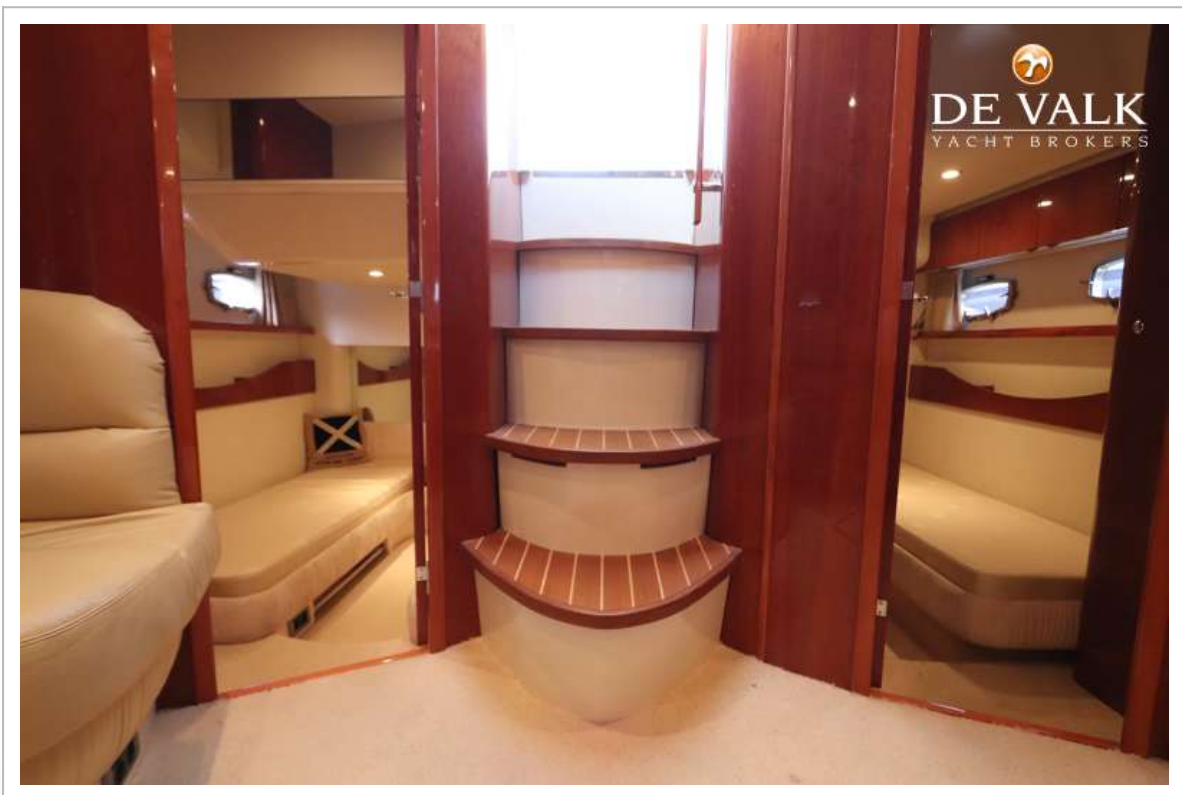


# FAIRLINE TARGA 52 GRAN TURISMO





# FAIRLINE TARGA 52 GRAN TURISMO



# FAIRLINE TARGA 52 GRAN TURISMO

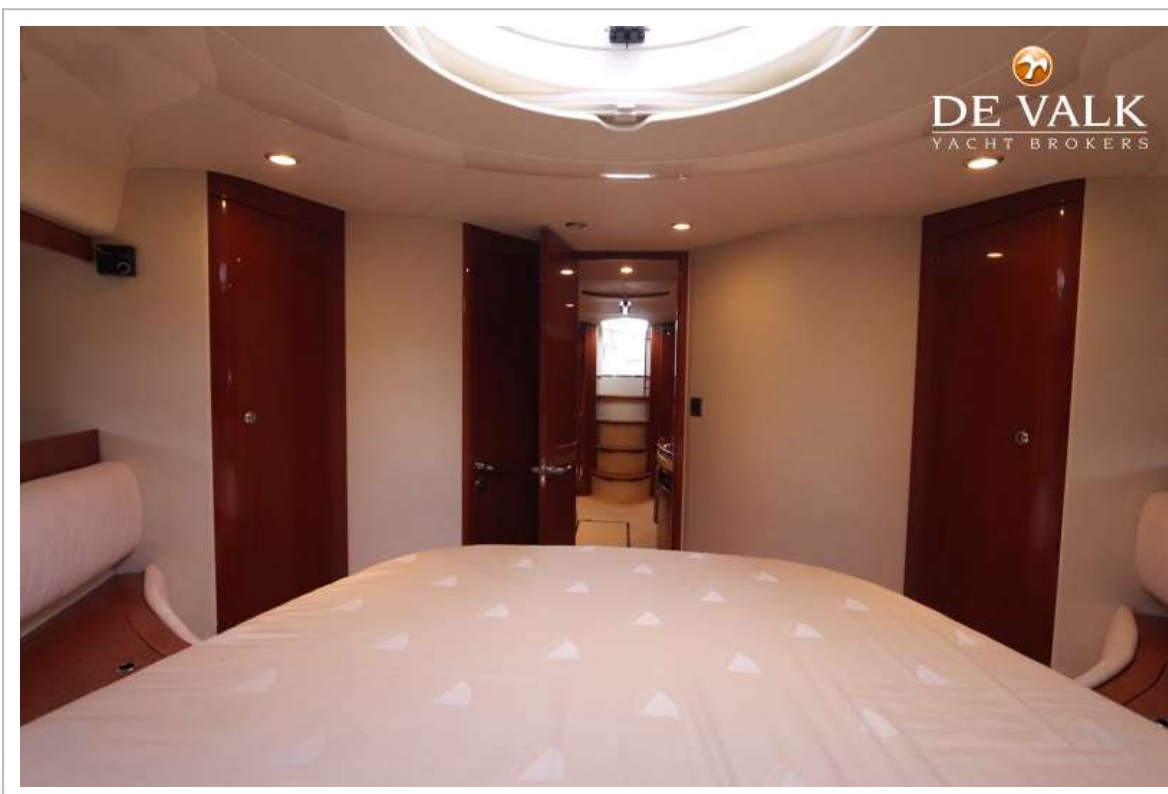


# FAIRLINE TARGA 52 GRAN TURISMO



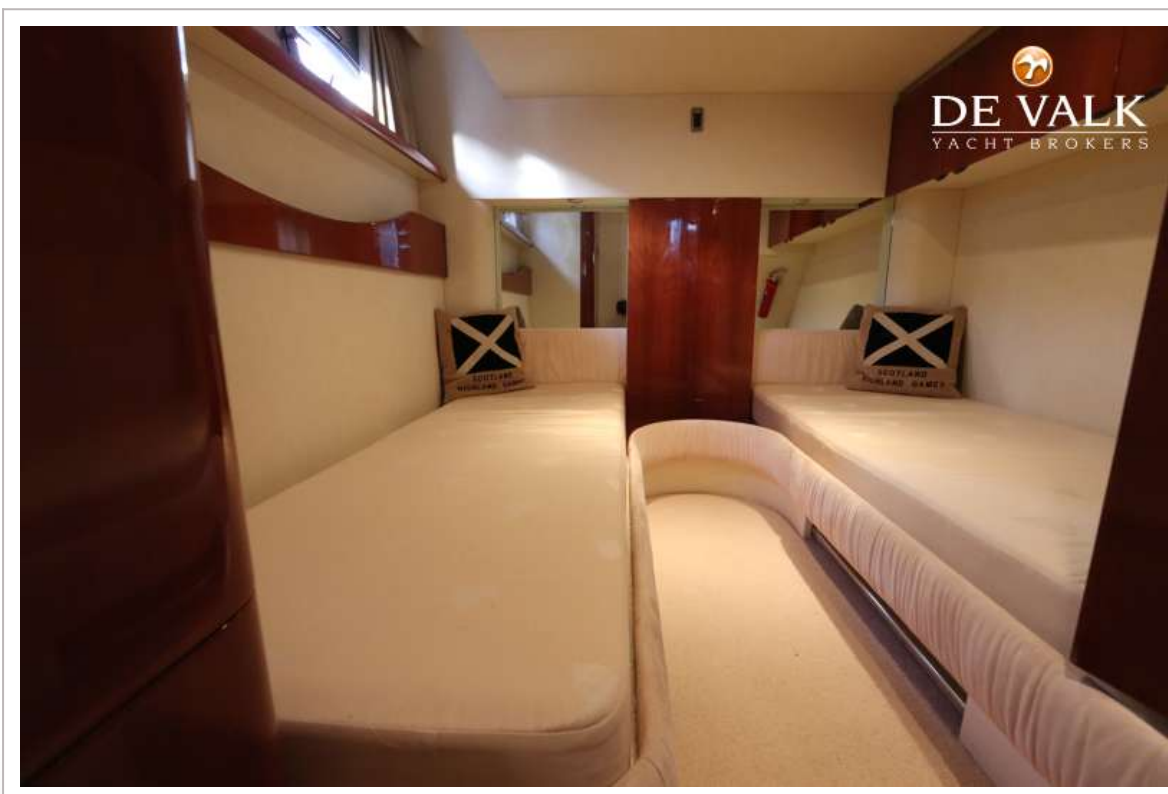
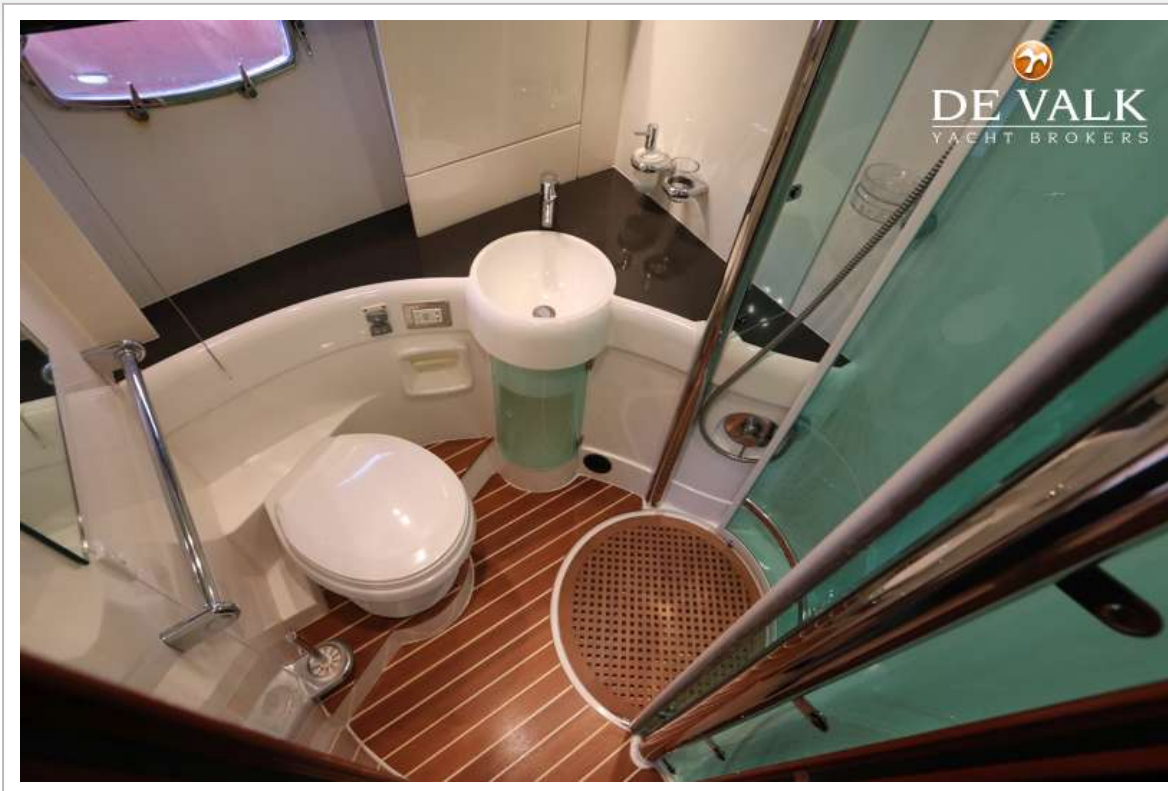


# FAIRLINE TARGA 52 GRAN TURISMO





# FAIRLINE TARGA 52 GRAN TURISMO



# FAIRLINE TARGA 52 GRAN TURISMO

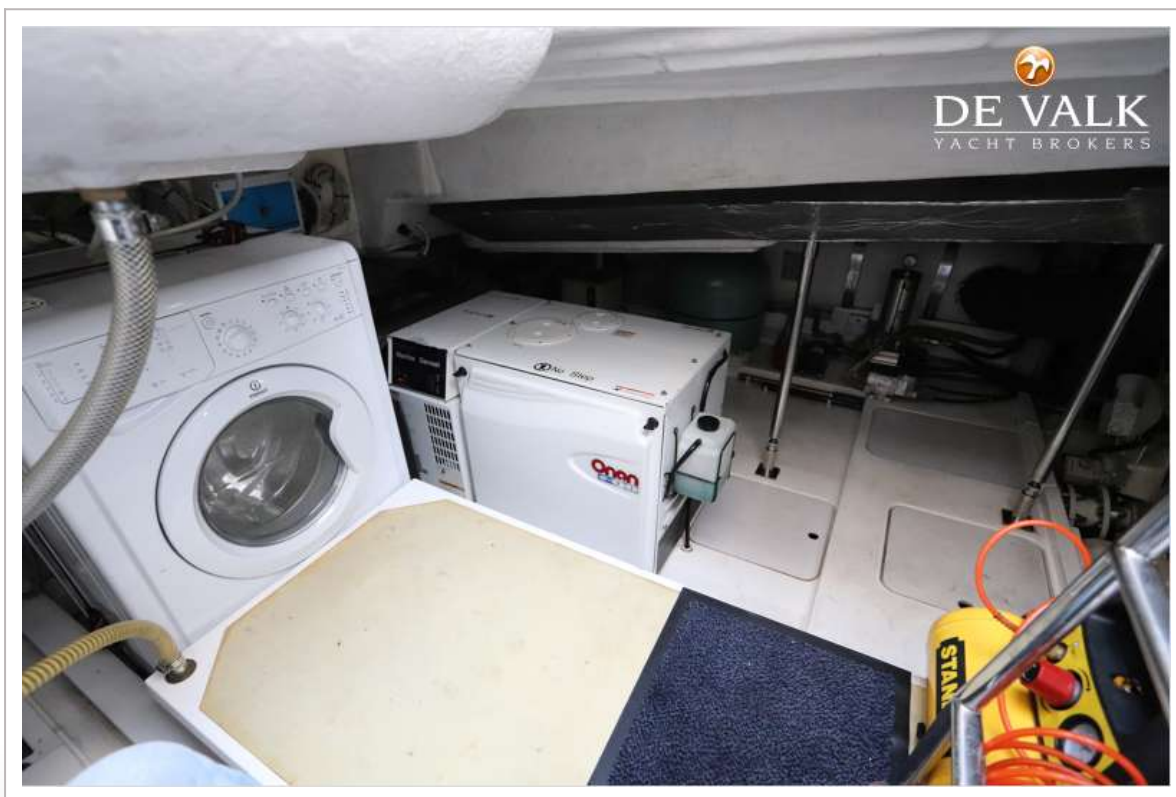


# FAIRLINE TARGA 52 GRAN TURISMO





# FAIRLINE TARGA 52 GRAN TURISMO



# FAIRLINE TARGA 52 GRAN TURISMO



