



DE VALK
YACHT BROKERS



VAN DE STADT 40 CARIBBEAN



DE VALK
YACHT BROKERS

VAN DE STADT 40 CARIBBEAN

VAN DE MAKELAAR

Hoe maak je een motorzeiler die er niet zo uitziet en zich gedraagt als een echt zeilschip? Het antwoord is de Van de Stadt 40 Caribbean. Met haar nieuwe Volvo Penta-motor, vernieuwde tuigage en nog veel meer, gebouwd en uitgerust voor lange afstanden en met haar ondiepe kiel kan ze gaan waar andere zeilboten alleen mar van dromen. Nu te bewonderen en te bekijken 7 dagen per week in Hindeloopen.

Johan Nooitgedagt

SPECIFICATIES

| | | | |
|-------------------|-------------------------------|----------------------|------------------------|
| Afmetingen | 12.30 x 4.05 x 1.60 (m) | Bouwer | |
| Bouwjaar | 1989 | Hutten | 2 |
| Materiaal | Staal | Slaapplaatsen | 6 |
| Motor(en) | 1 x Volvo Penta D2-40F diesel | Pk/Kw | 40.00 (pk), 29.00 (kw) |
| Vraagprijs | verkocht (BTW) | Ligplaats | bij verkoopkantoor |

CONTACT

| | | | |
|----------------|--|-----------------|-----------------------|
| Kantoor | De Valk Hindeloopen | Telefoon | +31 514 52 40 00 |
| Adres | Oosterstrand 1 8713 JS Hindeloopen The Netherlands | E-mail | hindeloopen@devalk.nl |

DISCLAIMER

Hoewel er uiterste zorg besteed is aan de correctheid, volledigheid en actualiteit van onze informatie kunnen hieraan geen rechten worden ontleend.



ALGEMEEN

| | |
|-----------------------|---------------------------------|
| Model | VAN DE STADT 40 CARIBBEAN |
| Type | zeiljacht |
| Lengte (m) | 12,30 |
| Breedte (m) | 4,05 |
| Diepgang (m) | 1,60 |
| Doorvaarhoogte (m) | 18,50 |
| Stahoogte (m) | 2,00 |
| Bouwjaar | 1989 |
| Te waterlating | 1990 |
| Land | Nederland |
| Waterverplaatsing (t) | 13 |
| Ballast (ton) | lood in staal Ca. 4 |
| CE norm | A |
| Romp materiaal | staal |
| Romp kleur | geel |
| Huiddikte romp (mm) | 5 mm |
| Rompvorm | rondspant |
| Kiel type | vin kiel |
| Materiaal opbouw | hout epoxy |
| Stootlijst | Teak with stainless steel strip |
| Dek materiaal | hout epoxy |
| Afwerking dek | anti-slip verf |
| Afwerking opbouw | verf |
| Afwerking kuip | teak |
| Antifouling (jaar) | 09-2019 |
| Dorades | 2x |
| Raamlijsten | aluminium |
| Raammateriaal | perspex |
| Dekluik | 2x |
| Isolatie | schuim |



| | |
|-------------------------------|---------------------------------|
| Radarbeugel | niet neerklapbaar |
| Brandstoftank (liter) | staal 2x ca. 175 ltr. |
| Inhoudsmeter (brandstoftank) | ja |
| Brandstof dagtank (liter) | 1x ca 45 ltr. |
| Inhoudsmeter (dagtank) | Peilglas |
| Drinkwatertank (liter) | roestvast staal 2x ca. 150 ltr. |
| Inhoudsmeter (drinkwatertank) | ja |
| Vuilwatertank (liter) | kunststof Ca. 150 ltr. |
| Vuilwatertank afvoer | ja |
| Stuurwiel | ja |
| Noodhelmstok | ja |
| Extra info verfsysteem | Volledige in "De IJssel" DD Lak |

ACCOMMODATIE

| | |
|---------------------|--------------------------------------|
| Hutten | 2 |
| Slaapplaatsen | 6 |
| Interieur | mahonie |
| Vloer | teak en holly |
| Open kuip | ja |
| Vaste buiskap | Teak with tempered glass windows |
| Salon | ja |
| Stahoogte salon (m) | 1.96 - 2.00 mtr. |
| Verwarming | potkachel diesel Alaska by Dickinson |
| Navigatie ruimte | ja |
| Kaartentafel | ja |
| Achterkajuit | ja |
| Keuken | ja |
| Aanrechtblad | kunststof |
| Spoelbak | roestvast staal |
| Kooktoestel | gas MobiLife - 3 burner |
| Oven | ja |



| | |
|---------------------|---------------------------|
| Koelkast | Isotherm |
| Waterdruksysteem | elektrisch |
| Hand en/of voetpomp | buiten water |
| Eigenaarshut | v-bed Forward cabin |
| Lengte bed (m) | Ca. 1.90 mtr |
| Kledingkast | legplanken |
| Gastenhut 1 | tweepersoonsbed Aft cabin |
| Lengte bed (m) | Ca. 1.98 mtr |
| Kledingkast | lades en legplanken |
| Badkamer | gedeeld |
| Toilet | Jabsco |
| Toilet systeem | handbediening |
| Wasbak | ja |

MOTOR(EN)

| | |
|------------------------|---------------------------|
| Aantal motoren | 1 |
| Merk | Volvo Penta |
| Type | D2-40F |
| Pk | 40 |
| kW | 29,00 |
| Brandstof | diesel |
| Geïnstalleerd in jaar | 2017 |
| Maximale snelheid (kn) | 7,00 |
| Kruissnelheid (kn) | 6,00 |
| Verbruik (ltr/uur) | 3,00 |
| Bereik (nm) | 600 |
| Motoruren | 300 |
| Koelsysteem motor | indirecte warmtewisselaar |
| Aandrijving | schroefas |
| Motorbediening | bowden kabels |
| Keerkoppeling | mechanisch |



| | |
|--------------------------------|--------------------------------------|
| Uitlaatsysteem | watergekoeld |
| Stuwdrukklager | ja |
| Type schroef | vast |
| Schroefbladen | 2 |
| Materiaal schroefas | roestvast staal |
| Smearing schroefas | vet |
| Handlenspomp | 2015 |
| Elektrische installatie | 12 / 220 V |
| Startaccu | 1x 100Ah |
| Lichtaccu | 1x 165Ah |
| Accu monitor | ja |
| Acculader | Victron 12V/30Ah |
| Omvormer | Wisper Power 2500W (2016) |
| Zonnecellen | 100W - 2015 |
| Walstroom | met kabel - only for battery charger |

NAVIGATIE

| | |
|--------------------------------|---|
| Kompas | C. Plath |
| Dieptemeter | Data from: 1x Raymarine I70 Multifunction |
| Log | Data from: 1x Raymarine I70 Multifunction |
| Windmeetset | Data from: 1x Raymarine I70 Multifunction |
| Marifoon | Icom IC-M505 + Icom Commandmic III |
| Autopiloot | Raymarine I70P |
| Radar | Raytheon RL9 |
| GPS | Furuno GP-32 |
| Plotter/GPS | Raymarine E7 |
| Navtex | Furuno NX-300 |
| Elektronische kaart(en) | Navionics |
| AIS transponder | Wesper Marine - Watchmate 850 |
| Navigatieverlichting | LED verlichting |



UITRUSTING

| | |
|-----------------------|------------------------|
| Vaste buiskap | ja |
| Bimini | 2018 |
| Kuiptafel | ja |
| Zwemplatform | ja |
| Zwemtrap | roestvast staal |
| Boegtrap | Stainless steel + teak |
| Anker | Bruce 20 kg |
| Ankerketting | Ca. 50 mtr - 10 mm |
| Ankerlier | elektrisch Quick |
| Buitenboordmotorsteun | + crane |
| Zeereling | draad |
| Handgreep (opbouw) | roestvast staal |
| Hekstoel | ja |
| Preekstoel | ja |
| Reddingsboei | 2014 |
| Radar reflektor | ja |
| Stootkussens | 4x |
| Landvasten | 5x |
| TV | 12V - Alpha Ronics |
| Radio-cd speler | JVC |
| Speakers in salon | ja |

TUIGAGE

| | |
|----------------|--------------|
| Tuigage | sloep-kotter |
| Staand want | draad |
| Merk mast | Francespar |
| Materiaal mast | aluminium |
| Zalingen | Two pair |
| Grootzeil | Ca. 2010 |
| Grootzeilhuik | ja |



| | |
|-----------------------|-------------------|
| Doorgelat grootzeil | ja |
| Fok | Cutter Jib - 2014 |
| Genua | 2014 |
| Genua rolreefsysteem | Furlex 300S |
| Kotter rolreefsysteem | Furlex 200S |
| Gennaker | ja |
| Reefinstallatie | smeerrepen |
| Achterstagspanner | mechanisch |
| Giekneerhouder | talie |
| Primaire schootlieren | 2x Maxwell 23 |
| Genua schootlieren | 2x Maxwell 28 |
| Vallieren | 2x on mast |
| Reeflier | 1x on mast |
| Spinnakerboom | aluminium |



VAN DE STADT 40 CARIBBEAN



VAN DE STADT 40 CARIBBEAN



VAN DE STADT 40 CARIBBEAN



VAN DE STADT 40 CARIBBEAN



VAN DE STADT 40 CARIBBEAN



VAN DE STADT 40 CARIBBEAN



VAN DE STADT 40 CARIBBEAN



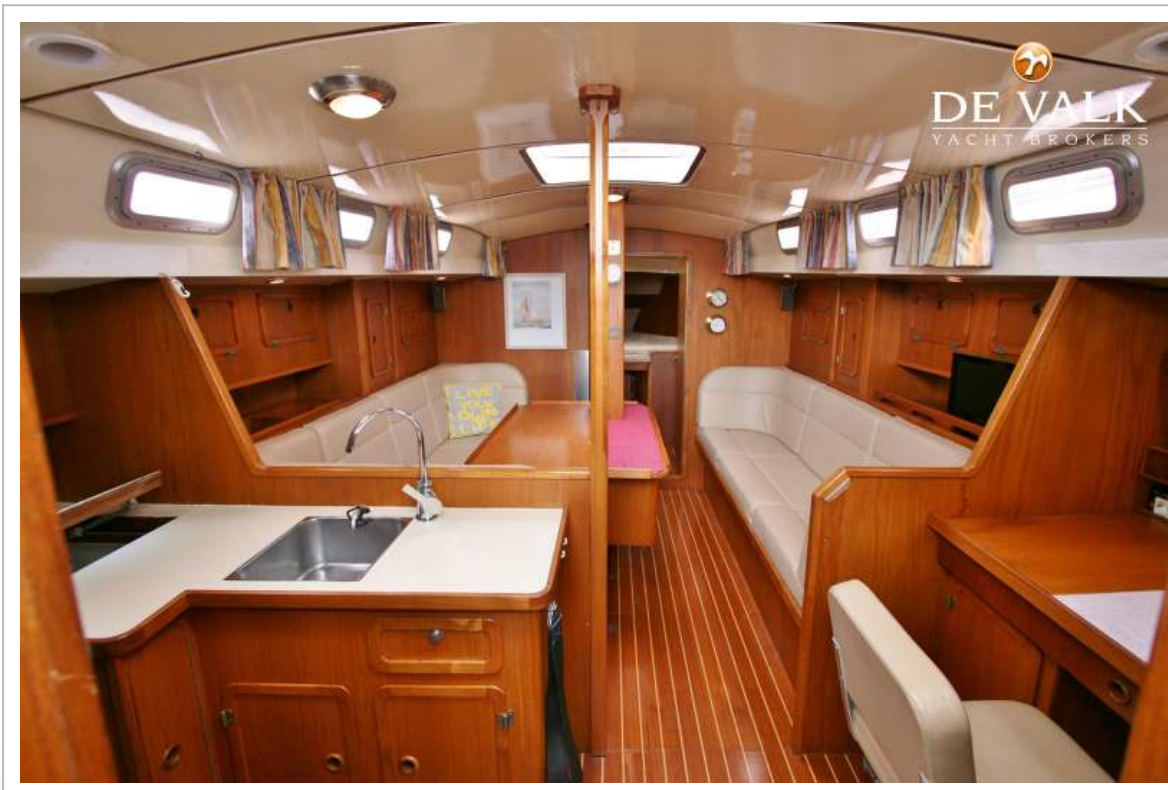
VAN DE STADT 40 CARIBBEAN



VAN DE STADT 40 CARIBBEAN



VAN DE STADT 40 CARIBBEAN



VAN DE STADT 40 CARIBBEAN



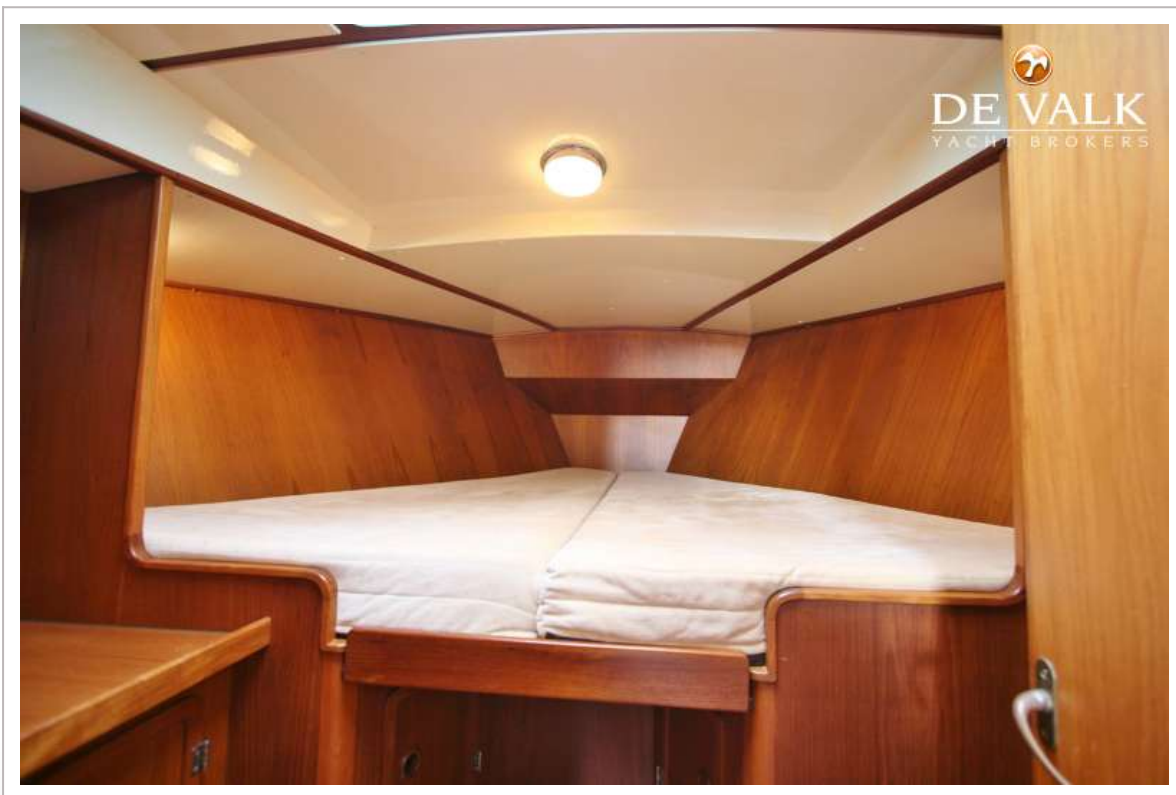
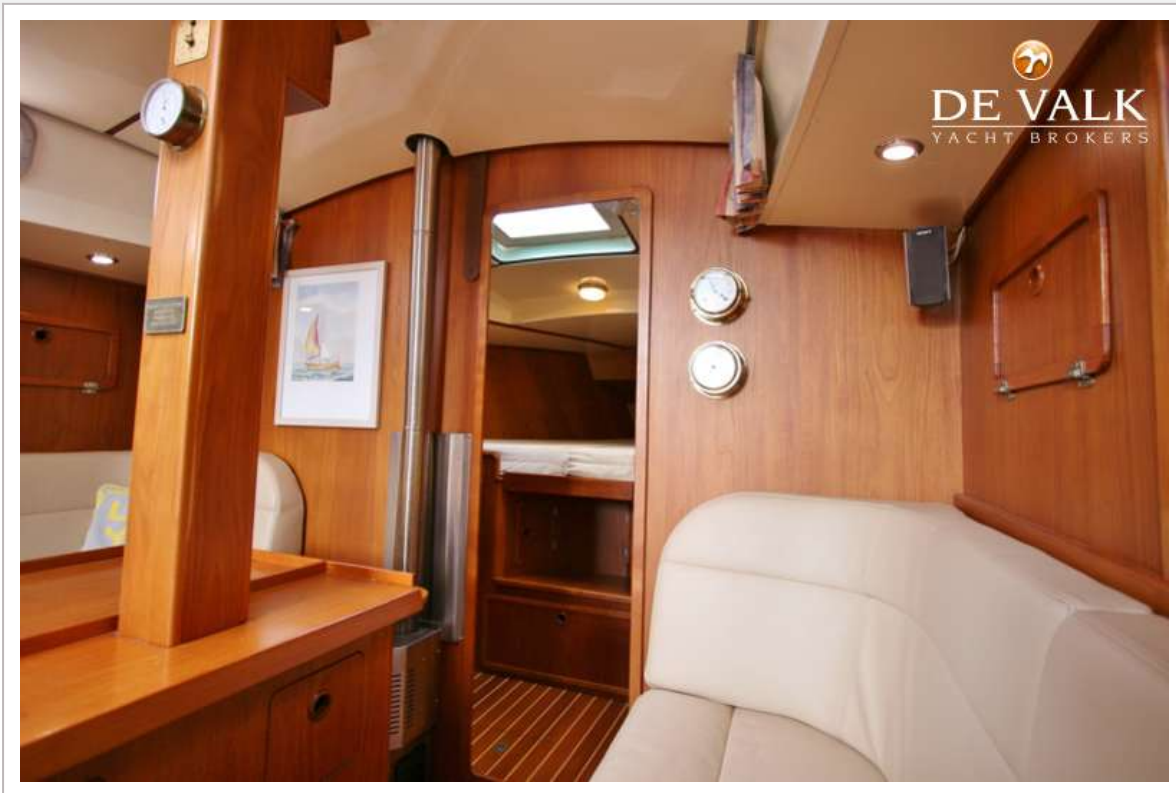
VAN DE STADT 40 CARIBBEAN



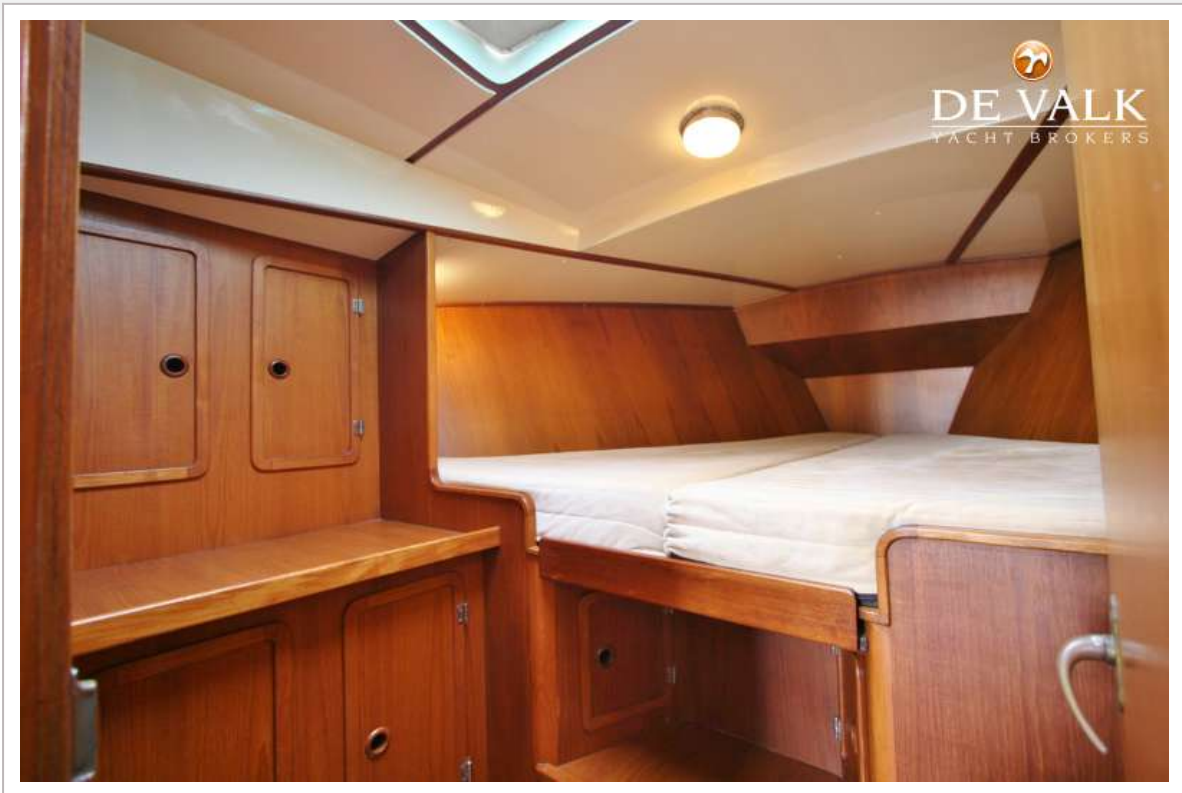
VAN DE STADT 40 CARIBBEAN



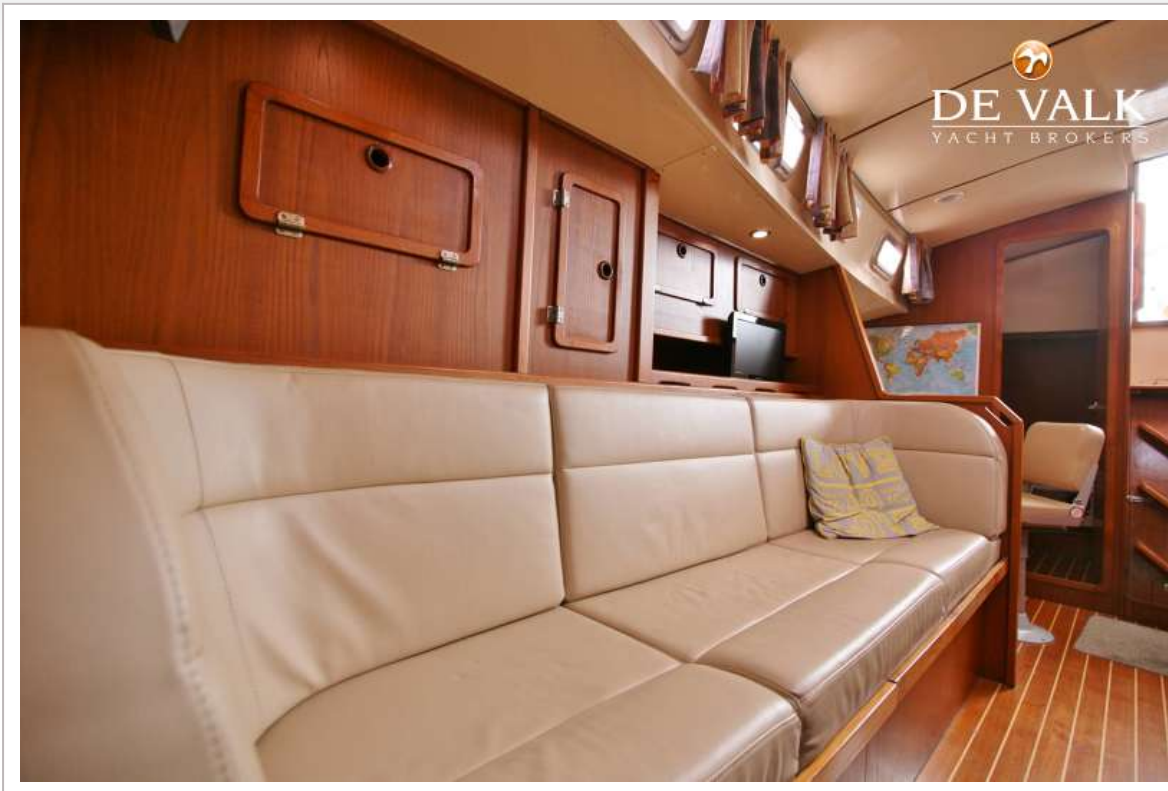
VAN DE STADT 40 CARIBBEAN



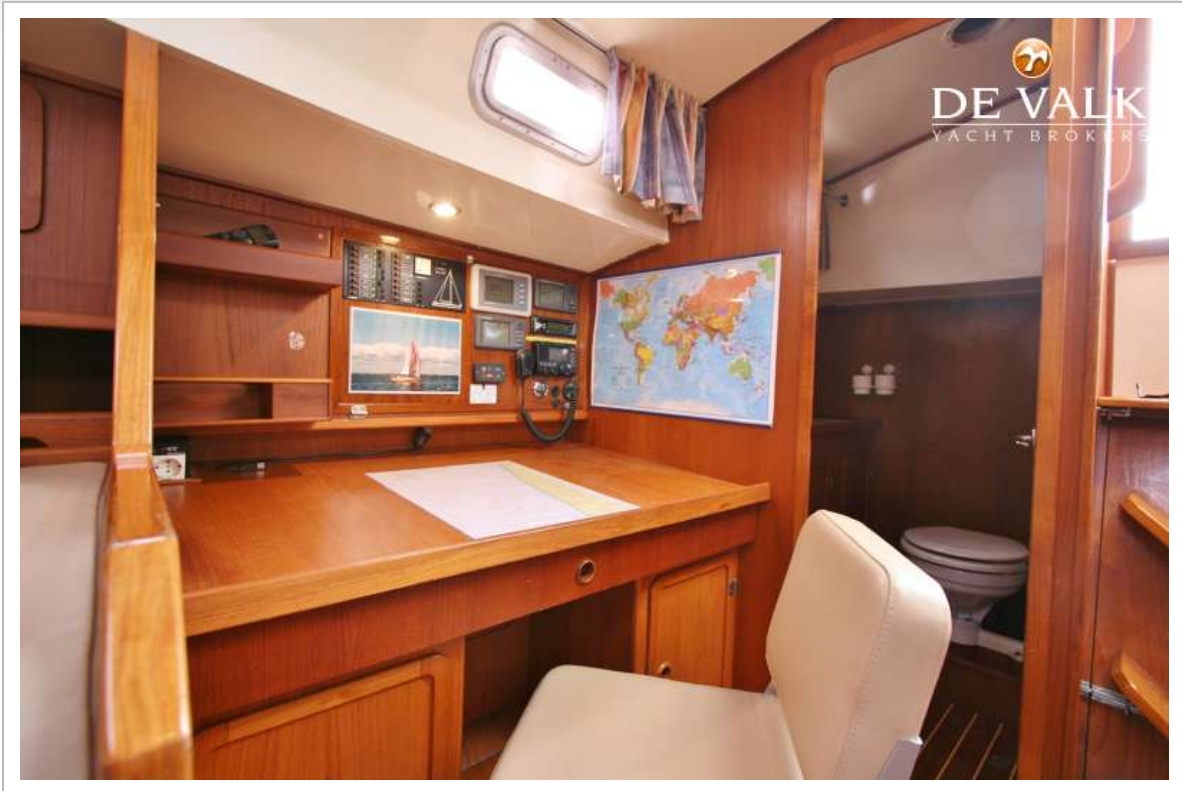
VAN DE STADT 40 CARIBBEAN



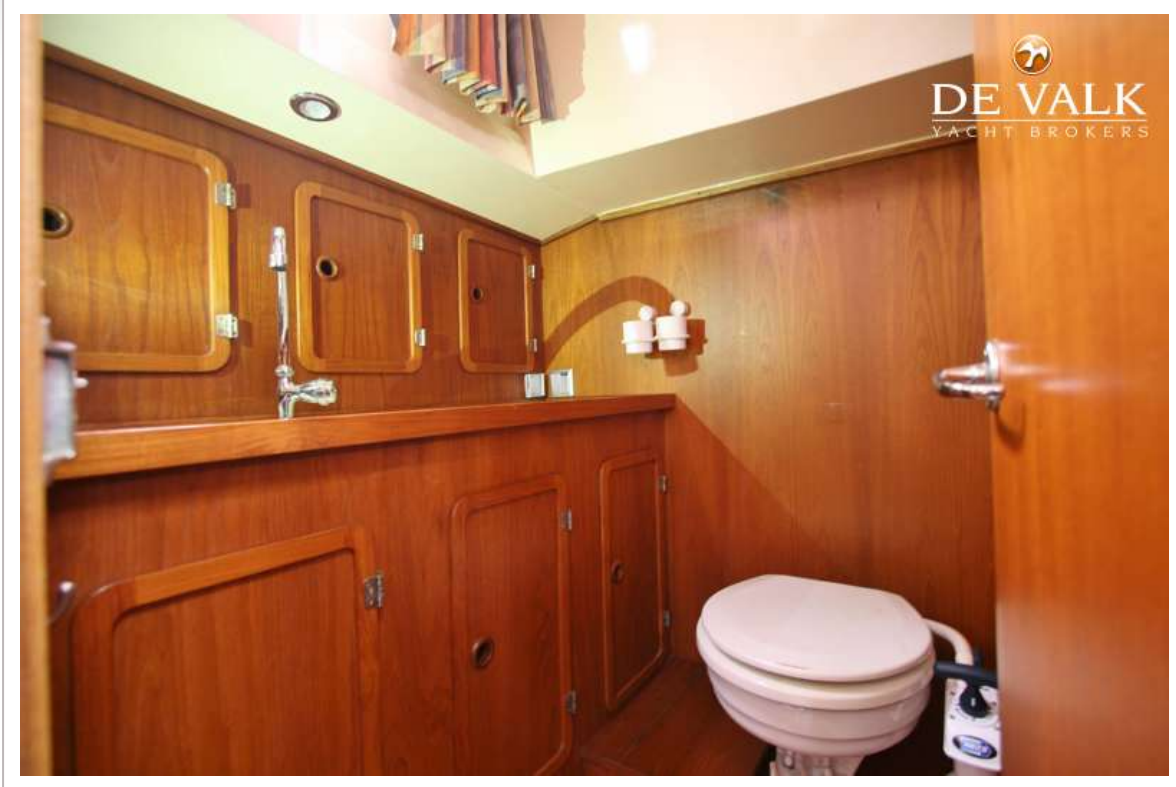
VAN DE STADT 40 CARIBBEAN



VAN DE STADT 40 CARIBBEAN



VAN DE STADT 40 CARIBBEAN



VAN DE STADT 40 CARIBBEAN

