



DE VALK
YACHT BROKERS



HALLBERG RASSY 42



DE VALK
YACHT BROKERS

HALLBERG RASSY 42

VAN DE MAKELAAR

The Germán Frers designed Hallberg-Rassy 42F was built from 1991 until 2001. "Gloria" is number 109 of a total of 181 built. The Hallberg-Rassy 42 F is a very popular and comfortable cruising yacht. For a yachtsman not interested in the latest regatta gimmicks but in a proper yacht with more than respectable speed, this is the one! "Gloria" offers beautiful teak interior, full hydraulic furling sails and electric winches for comfortable family cruising.

Henk Sijbranda

SPECIFICATIES

Afmetingen	13.22 x 3.95 x 2,00 / 2.00 (m)	Bouwer	Hallberg Rassy Varvs AB
Bouwjaar	1998	Hutten	2
Materiaal	Polyester	Slaapplaatsen	4
Motor(en)	1 x Volvo Penta TMD 22 diesel	Pk/Kw	76.00 (pk), 55.86 (kw)
Vraagprijs	verkocht (BTW)	Ligplaats	contact Hindeloopen

CONTACT

Kantoor	De Valk Hindeloopen	Telefoon	+31 514 52 40 00
Adres	Oosterstrand 1 8713 JS Hindeloopen The Netherlands	E-mail	hindeloopen@devalk.nl

DISCLAIMER

Hoewel er uiterste zorg besteed is aan de correctheid, volledigheid en actualiteit van onze informatie kunnen hieraan geen rechten worden ontleend.



HALLBERG RASSY 42

ALGEMEEN

Model	HALLBERG RASSY 42
Type	zeiljacht
Lengte (m)	13,22
Lengte waterlijn (m)	10,49
Breedte (m)	3,95
Diepgang (m)	2,00
Diepgang min (m)	2,00
Doorvaarhoogte (m)	18,75
Stahoogte (m)	2,00
Bouwjaar	1998
Gebouwd door	Hallberg Rassy Varvs AB
Land	Zweden
Ontwerper	Germán Frers
Waterverplaatsing (t)	12,5
Ballast (ton)	lood in polyester 4,7t
CE norm	A
Romp materiaal	polyester
Romp kleur	wit
Rompvorm	rondspant
Kiel type	vin kiel
Materiaal opbouw	polyester
Dek materiaal	polyester
Afwerking dek	teak
Afwerking opbouw	teak
Afwerking kuip	teak
Antifouling (jaar)	May 2013
Dorades	5
Raamlijsten	aluminium
Raammateriaal	hardglas
Brandstoftank (liter)	roestvast staal 200 + 220



Inhoudsmeter (brandstoftank)	ja
Drinkwatertank (liter)	roestvast staal 685
Inhoudsmeter (drinkwatertank)	ja
Vuilwatertank (liter)	60
Stuurwiel	kabelbesturing Solimar
Noodhelmstok	ja

ACCOMMODATIE

Hutten	2
Slaapplaatsen	4
Interieur	teak
Vloer	teak
Open kuip	ja
Salon	ja
Stahoogte salon (m)	2
Verwarming	diesel hete lucht Webasto Airtop 32 D
Kaartentafel	ja
Achterkajuit	ja
Keuken	ja
Aanrechtblad	hout
Spoelbak	roestvast staal 2x
Kooktoestel	gas 2 pits
Oven	Optimus LT20
Koelkast	met vriesvak Frigomatic
Warmwatersysteem	220V + motor 40 L
Waterdruksysteem	electrisch
Hand en/of voetpomp	ja
Eigenaarshut	twee enkele bedden
Lengte bed (m)	2,00 x 1,20 // 2,00 x 1,15
Kledingkast	hangend/lades/boorden
Badkamer	en suite



Toilet	en suite
Toilet Systeem	handbediening
Wasbak	in de badkamer
Douche	en suite
Gastenhut 1	v-bed
Lengte bed (m)	2
Kledingkast	hangend/lades/boorden
Badkamer	en suite
Toilet	gedeeld
Toilet systeem	handbediening
Wasbak	in de badkamer
Douche	en suite

MOTOR(EN)

Aantal motoren	1
Merk	Volvo Penta
Type	TMD 22
Pk	76,00
kW	55,86
Brandstof	diesel
Geïnstalleerd in jaar	1998
Maximale snelheid (kn)	7,5
Kruissnelheid (kn)	6
Verbruik (ltr/uur)	4
Bereik (nm)	620
Motoruren	300 / 400
Koelsysteem motor	indirecte warmtewisselaar
Aandrijving	schroefas
Motorbediening	bowden kabels
Keerkoppeling	mechanisch
Boegschroef	elektrisch Side power



Type schroef	vaanstand Maxprop
Schroefbladen	3
Materiaal schroefas	roestvast staal
Smering schroefas	water
Handlenspomp	ja
Elektrische lenspomp	ja
Elektrische installatie	12 / 220 volt
Accu's	2008
Startaccu	145 Ah
Lichtaccu	435 Ah
Accu monitor	Odelco DCC4000
Acculader	Victron Pallas 12V - 50 Amp.
Omvormer	Victron Atlas 12V - 1600 Watt
Walstroom	met kabel

NAVIGATIE

Kompas	Suunto D-135
Dieptemeter	Autohelm
Log	Autohelm
Windmeetset	Autohelm
Repeaters	Autohelm Maxiview in de kuip en binnen bij kaartentafel een Autohelm Multi
Marifoon	Sailor Compact RT 2048
Autopiloot	Autohelm ST7000
Radar	Binnen en buiten Furuno FMB-811
GPS	Leika AP navigator MK9 GPS-D

UITRUSTING

Vaste ramen	ja
Buiskap	ja
Kuipentent	ja



Kuipkussens	ja
Kuiptafel	ja
Zwemplatform	ja
Zwemtrap	roestvast staal
Anker	CQR ploegschaar
Ankerketting	9mm
Ankerlier	electrisch Lofrans 1000 Watt
Dekwasinstallatie	ja
Zeereling	draad
Handgreep (opbouw)	teak
Zij-instap in reling	ja
Hekstoel	ja
Preekstoel	ja
Stootkussens	ja
Landvasten	ja
Radio-cd speler	Blaupunkt Lausanne RD 148
Speakers in salon	ja
Brandblusser	2

TUIGAGE

Tuigage	sloep
Merk mast	Seldén
Materiaal mast	aluminium
Zalingen	2
Grootzeil	North Sail
Rolgrootzeil	Hydraulisch
Genua	North Sails
Genua rolreefsysteem	Hydraulisch
Reefinstallatie	rolgrootzeil in de mast
Achterstagspanner	hydraulisch Navtec
Giekneerhouder	gasdrukveer



Primaire schootlieren

elektrisch 2x Lewmar 58

Secondaire schootlieren

1 elektrisch en 1 handmatig 2x Lewmar 40

Vallieren

Op de mast 2x Lewmar 40



HALBERG RASSY 42



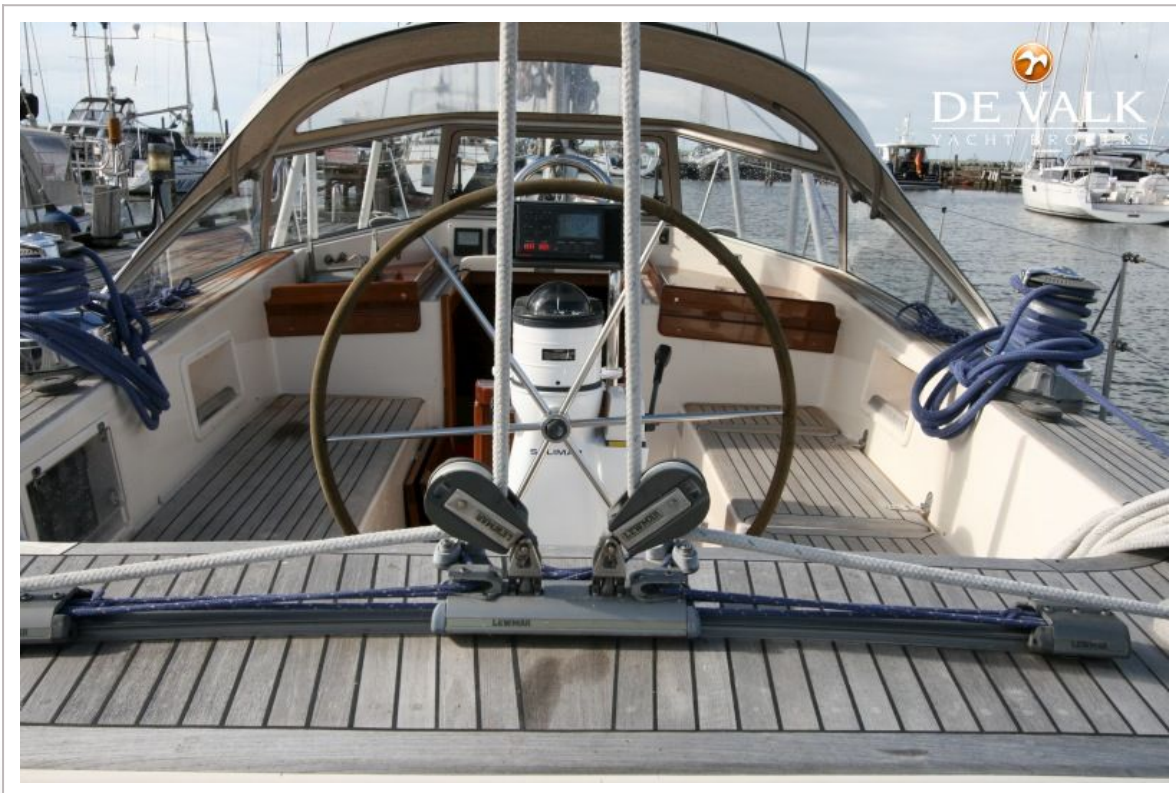
HALLBERG RASSY 42



HALLBERG RASSY 42



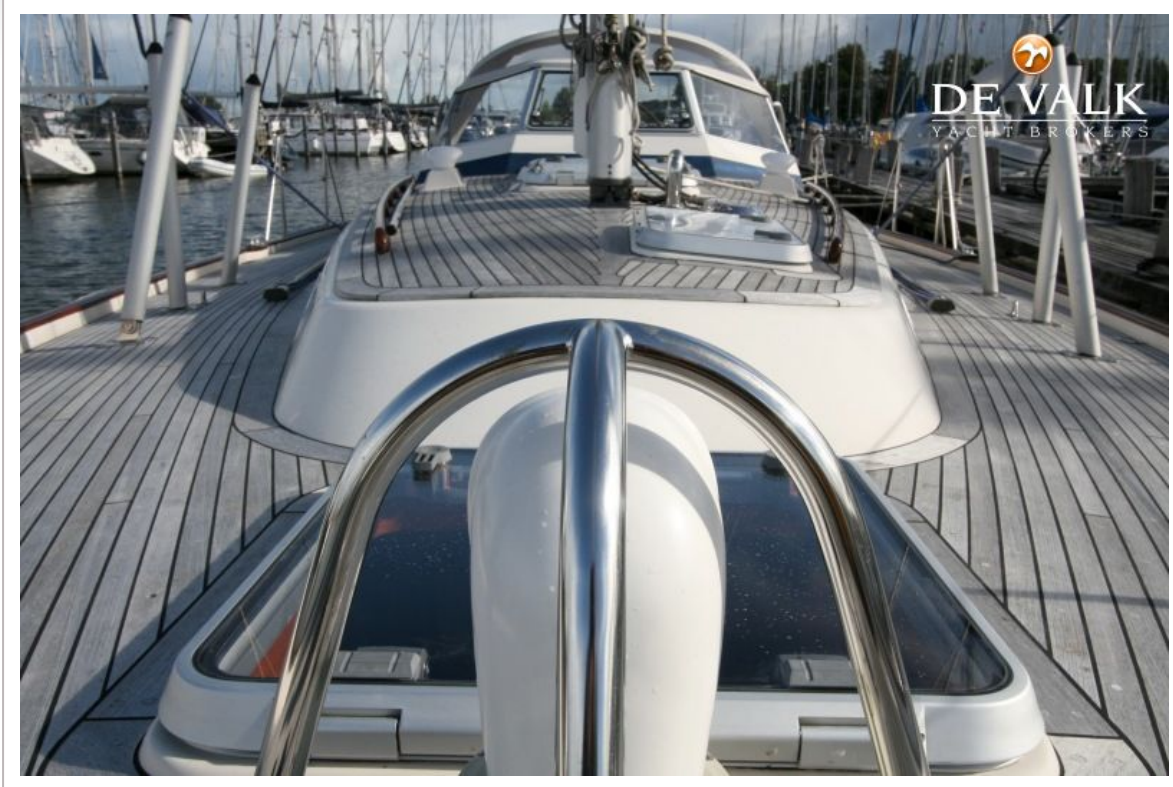
HALLBERG RASSY 42



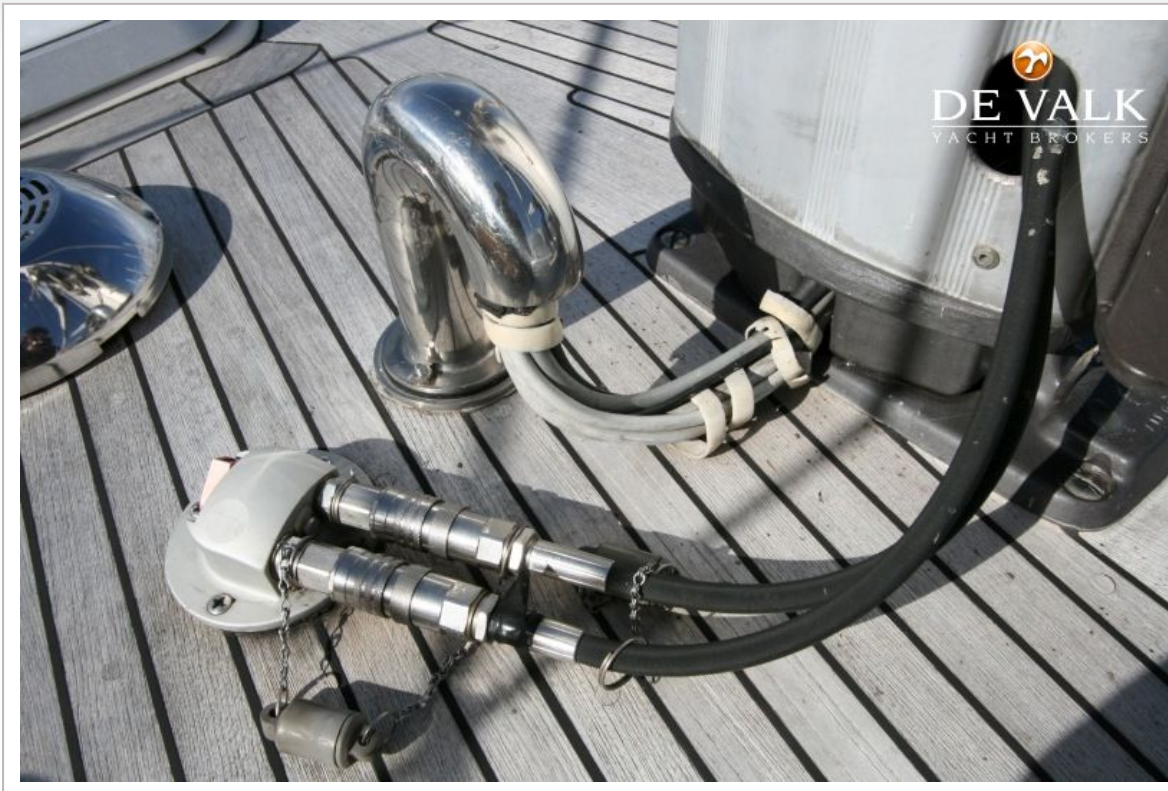
HALLBERG RASSY 42



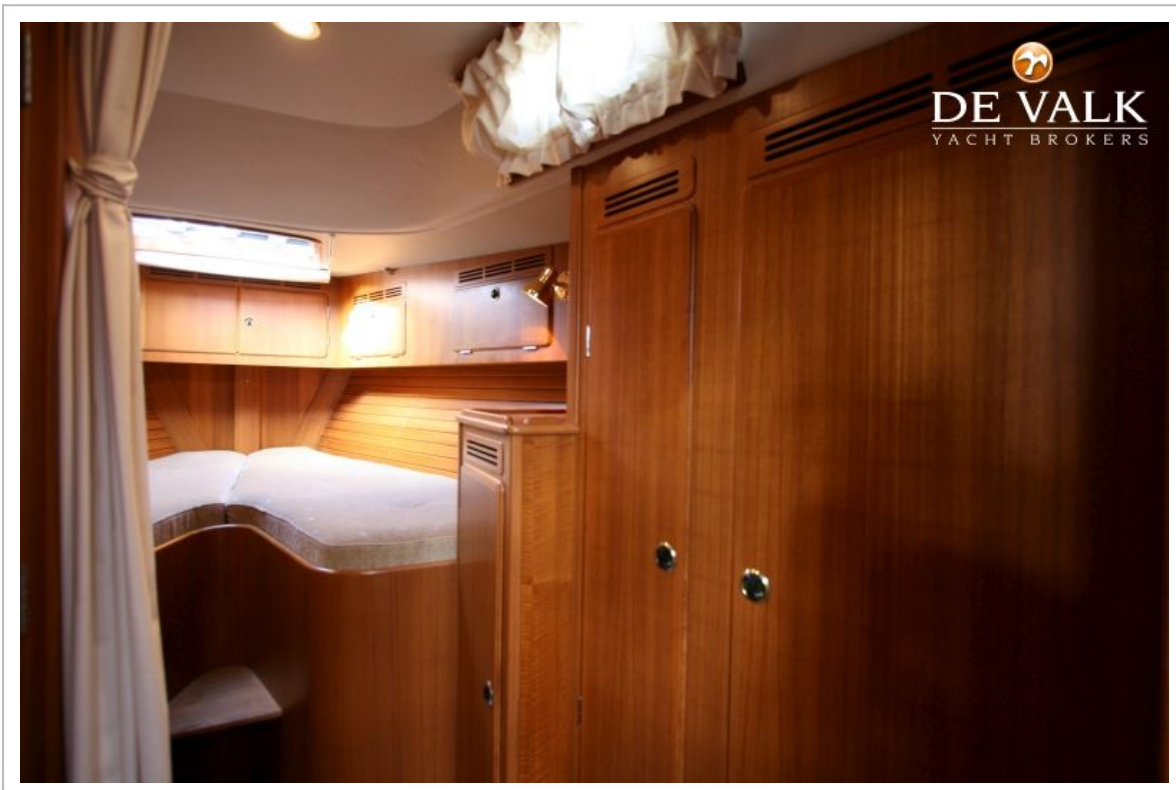
HALLBERG RASSY 42



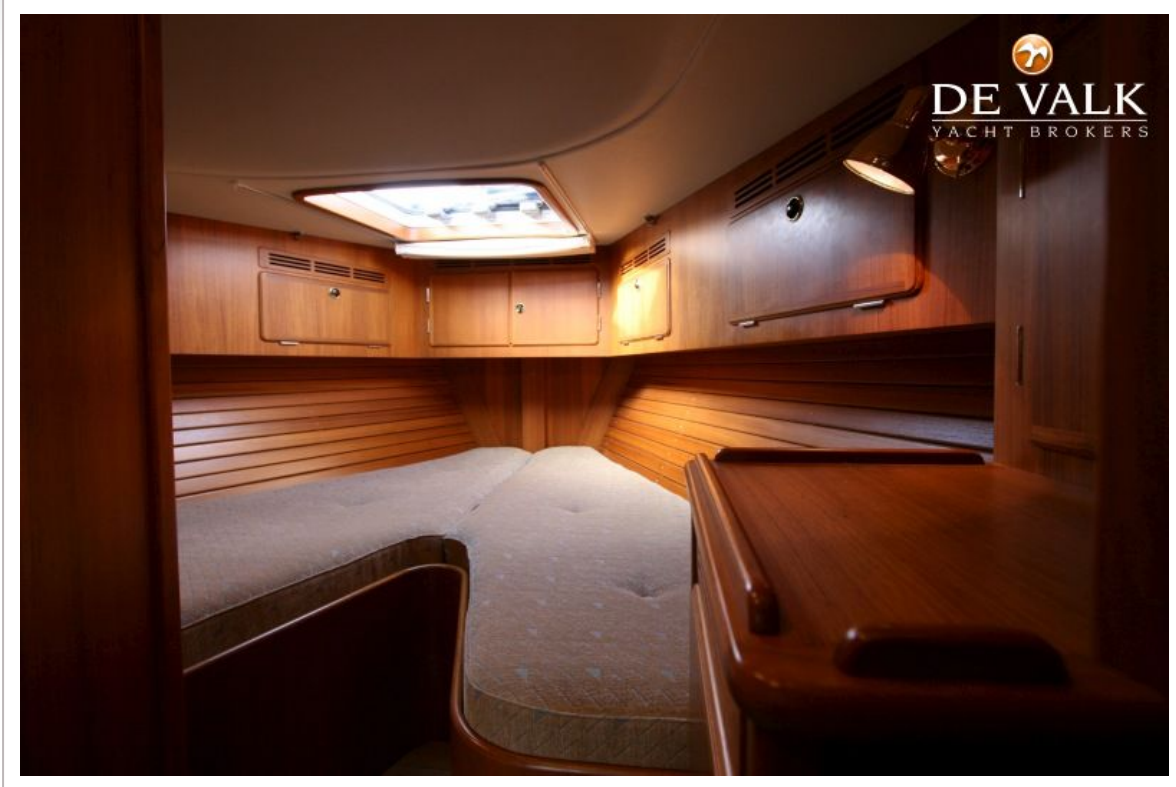
HALLBERG RASSY 42



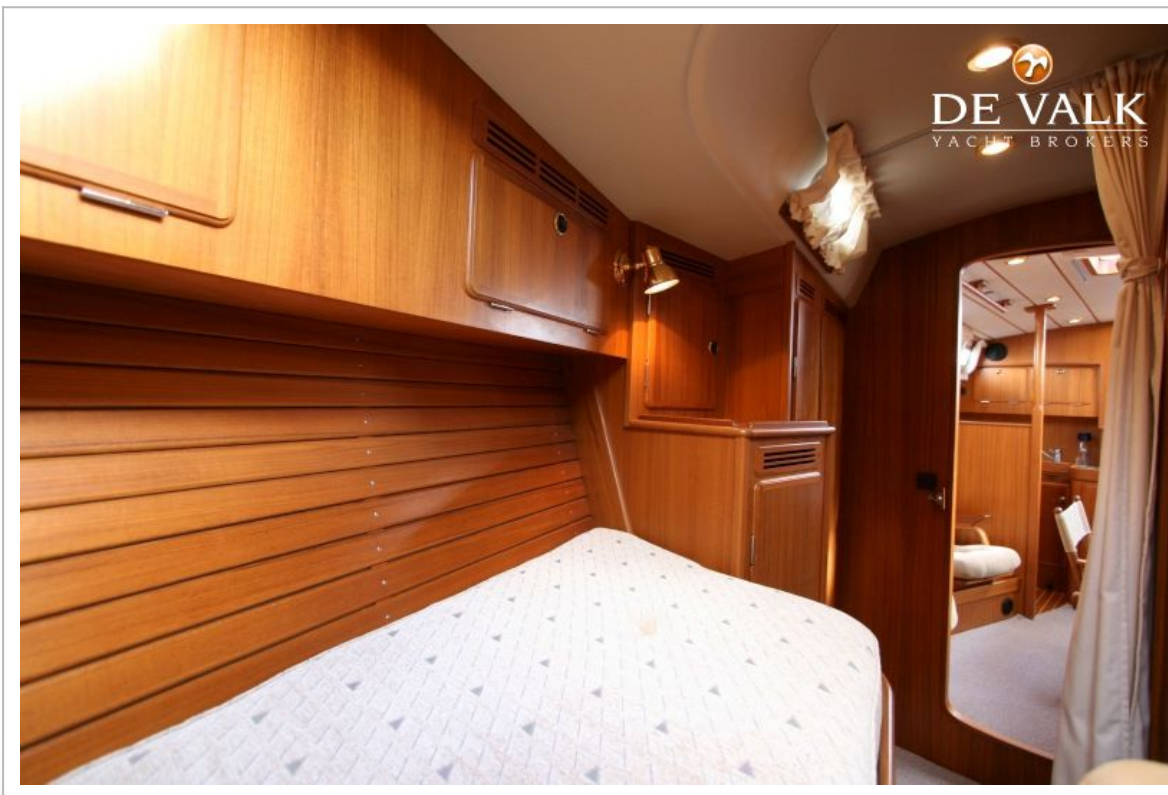
HALLBERG RASSY 42



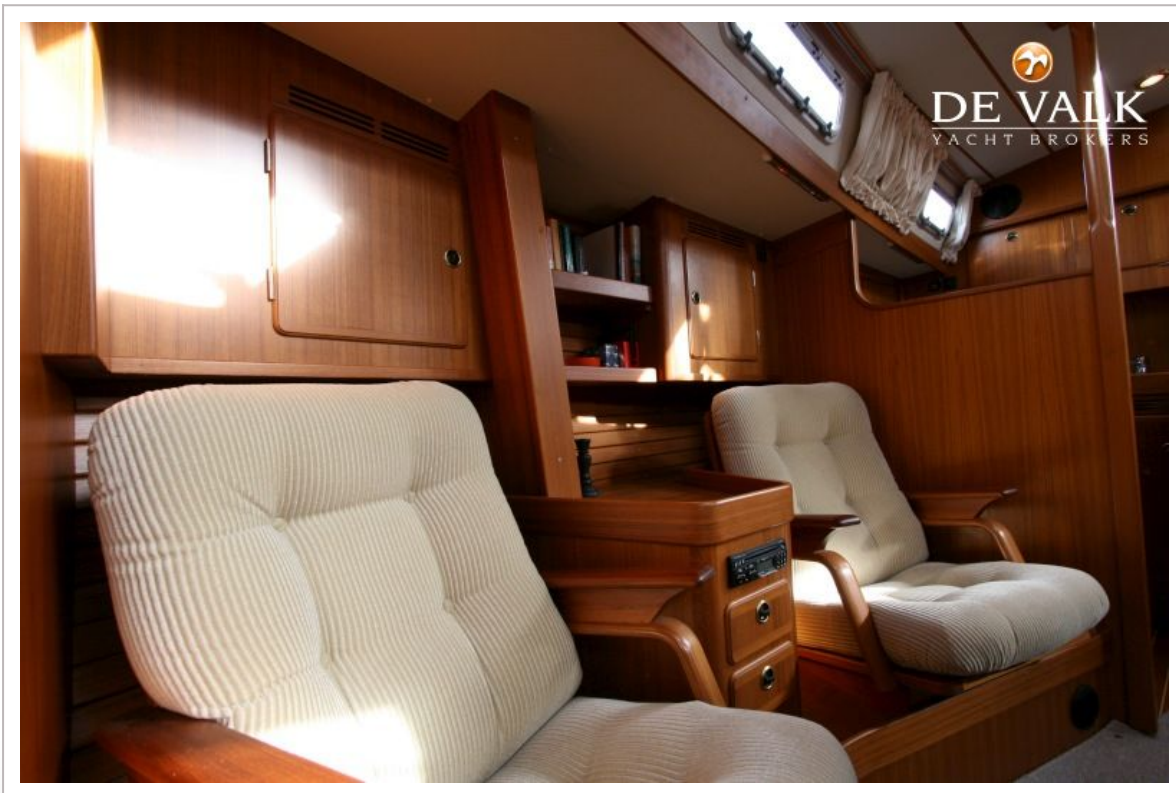
HALLBERG RASSY 42



HALLBERG RASSY 42



HALLBERG RASSY 42



HALLBERG RASSY 42



HALLBERG RASSY 42



HALLBERG RASSY 42



HALLBERG RASSY 42



HALLBERG RASSY 42



HALLBERG RASSY 42

