



DE VALK
YACHT BROKERS



CONTEST 38 S KETCH



DE VALK
YACHT BROKERS

CONTEST 38 S KETCH

VAN DE MAKELAAR

Beautiful maintained Contest 38S which has a luxurious atmosphere. Ample stowage space and headroom, combined with a smart and effective layout, makes her ideal for an owners couple. Complete with a electric bow thruster and windlass. Hull and superstructure recently have been painted in 2012

Johan Nooitgedagt

SPECIFICATIES

Afmetingen	11.36 x 3.66 x 1.95 (m)	Bouwer	Conyplex Medemblik
Bouwjaar	1981	Hutten	2
Materiaal	Polyester	Slaapplaatsen	6
Motor(en)	1 x Vetus diesel	Pk/Kw	42.00 (pk), 30.87 (kw)
Vraagprijs	verkocht (BTW)	Ligplaats	contact Hindeloopen

CONTACT

Kantoor	De Valk Hindeloopen	Telefoon	+31 514 52 40 00
Adres	Oosterstrand 1 8713 JS Hindeloopen The Netherlands	E-mail	hindeloopen@devalk.nl

DISCLAIMER

Hoewel er uiterste zorg besteed is aan de correctheid, volledigheid en actualiteit van onze informatie kunnen hieraan geen rechten worden ontleend.



ALGEMEEN

Model	CONTEST 38 S KETCH
Type	zeiljacht
Lengte (m)	11,36
Lengte waterlijn (m)	9,30
Breedte (m)	3,66
Diepgang (m)	1,95
Doorvaarhoogte (m)	16,00
Stahoogte (m)	1,95
Bouwjaar	1981
Gebouwd door	Conyplex Medemblik
Land	Nederland
Waterverplaatsing (t)	8,49
Ballast (ton)	3,5
CE norm	A
Romp materiaal	polyester
Romp kleur	wit White with blue striping
Rompvorm	rondspant
Kiel type	vin kiel
Materiaal opbouw	polyester
Dek materiaal	polyester
Afwerking dek	teak
Afwerking opbouw	teak
Antifouling (jaar)	2011
Dorades	ja
Raamlijsten	aluminium
Raammateriaal	hardglas
Brandstoftank (liter)	roestvast staal 240
Inhoudsmeter (brandstoftank)	ja
Drinkwatertank (liter)	roestvast staal 350
Inhoudsmeter (drinkwatertank)	ja



Stuurwiel	kabelbesturing Whitlock pedestal
Noodhelmstok	ja
Extra info verfsysteem	Whole ship repainted in 2012

ACCOMMODATIE

Hutten	2
Slaapplaatsen	6
Interieur	teak
Vloer	teak en holly
Salon	L-shaped
Stahoogte salon (m)	1,90
Verwarming	diesel hete lucht Webasto (2005)
Kaartentafel	ja
Dinette om te bouwen	ja
Keuken	U-shaped galley
Aanrechtblad	hout
Spoelbak	roestvast staal
Kooktoestel	gas 3 pits
Oven	ja
Koelkast	met vriesvak
Warmwatersysteem	220V + motor Hot water through 30 liter boiler (2009)
Waterdruksysteem	electrisch
Kommaliewant	ja
Eigenaarshut	tweepersoonsbed
Kledingkast	hangend gedeelte en lades
Badkamer	ja
Toilet	gedeeld
Toilet Systeem	handbediening
Wasbak	ja
Douche	gedeeld
Gastenhut 1	v-bed



Kledingkast	hangend gedeelte en lades
Badkamer	gedeeld
Toilet	gedeeld
Toilet systeem	handbediening
Wasbak	bij het toilet
Douche	gedeeld

MOTOR(EN)

Aantal motoren	1
Merk	Vetus
Pk	42,00
kW	30,87
Brandstof	diesel
Geïnstalleerd in jaar	2007
Maximale snelheid (kn)	7
Kruissnelheid (kn)	6
Motoruren	1250
Koelsysteem motor	indirecte warmtewisselaar
Aandrijving	schroefas
Motorbediening	mechanisch
Keerkoppeling	mechanisch
Boegschroef	elektrisch 80 kgf 1997
Materiaal schroefas	roestvast staal
Smering schroefas	water
Handlenspomp	ja
Elektrische lenspomp	ja
Startaccu	ja
Lichtaccu	3 x 90 Ah. Freedom service batteries
Acculader	Victron 25 Amp
Walstroom	met kabel



NAVIGATIE

Kompas	Sestrel compass
Dieptemeter	Raymarine ST60
Log	Raymarine ST60
Windmeetset	Raymarine ST6+ wind set
Marifoon	Shipmate RS 8300 + extra speaker in cockpit
Autopiloot	Raymarine ST6002 autopilot
Radar	ja
Plotter	AS 65 Chartplotter with charts
Navtex	Nasa target
Radio ontvanger	Kenwood R-600

UITRUSTING

Vaste ramen	ja
Buiskap	De Vries (2008)
Kuipent	De Vries (2008)
Kuipkussens	ja
Kuiptafel	ja
Zwemtrap	roestvast staal
Anker	CQR ploegschaar
Ankerketting	20 mtr
Anker 2	Fortress Aluminum anchor
Ankerlier	handbediend
Kaapstander	ja
Zeereeling	roestvast staal
Handgreep (opbouw)	teak
Reddingsvlot	container
Radar reflektor	ja
Stootkussens	ja
Landvasten	ja
TV	Salora 21" flat screen with DVD



TV-ontvanger	Clark - VTX 5000 digital video receiver
Radio-cd speler	Kenwood kdc 4527 radio/cd
Speakers in salon	ja
Klok - barometer	ja
Brandblusser	ja

TUIGAGE

Tuigage	kits
Merk mast	Seldén
Materiaal mast	aluminium
Grootzeil	Kort en Smit main sail 1997
Grootzeilhuik	ja
Bezaan	ja
Bezaanzeilhuik	ja
Fok	Storm Jib almost never used
Genua	ja
Gennaker	ja
Spinnaker	Harly used spinnaker 195m2 North Sail
Reefinstallatie	snel-één-lijn reefstelsel
Achterstagspanner	mechanisch
Giekneerhouder	talie
Primaire schootlieden	2 x Enkes 18
Secondaire schootlieden	1 x Enkes 12



CONTEST 38 S KETCH



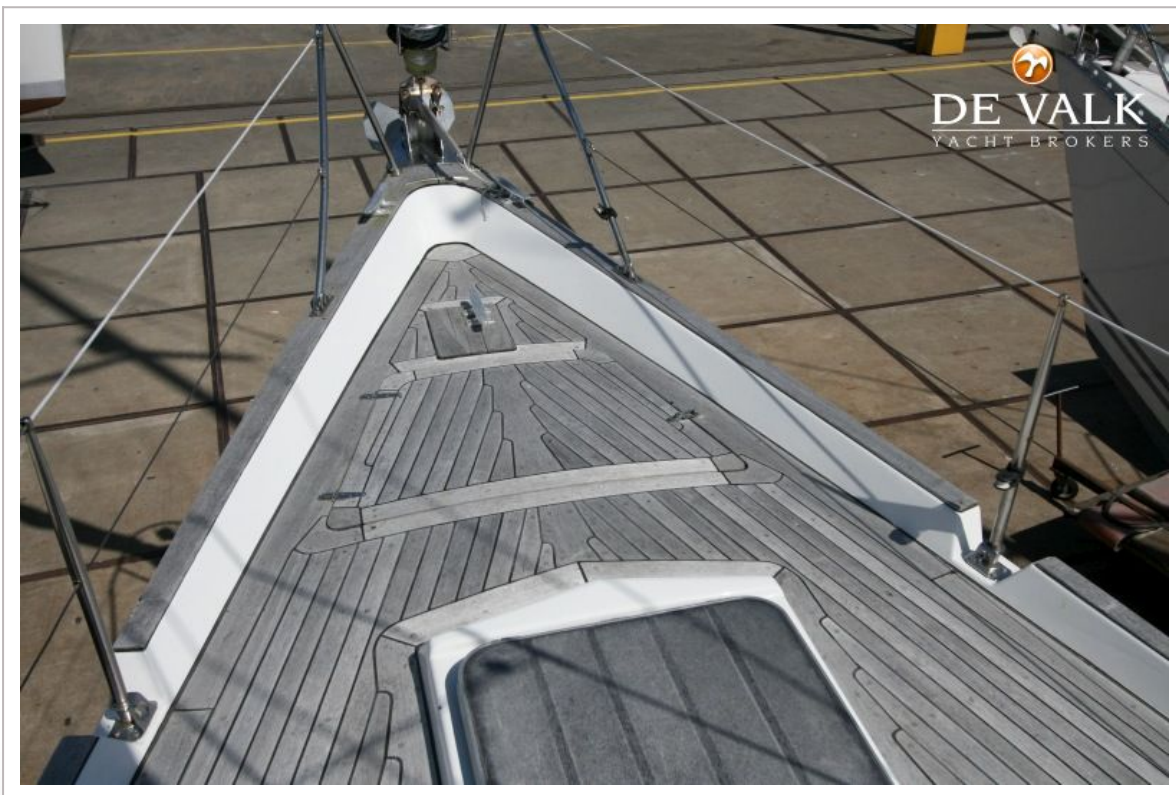
CONTEST 38 S KETCH



CONTEST 38 S KETCH



CONTEST 38 S KETCH



CONTEST 38 S KETCH



CONTEST 38 S KETCH



CONTEST 38 S KETCH



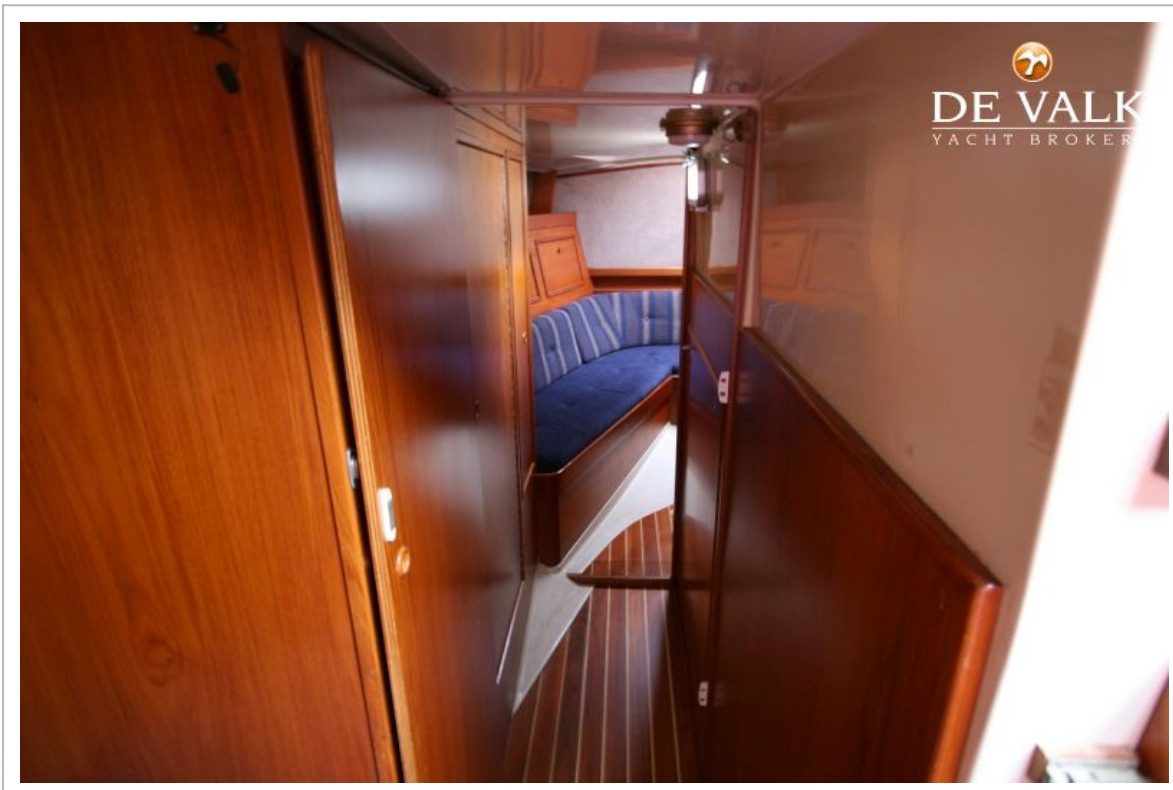
CONTEST 38 S KETCH



CONTEST 38 S KETCH



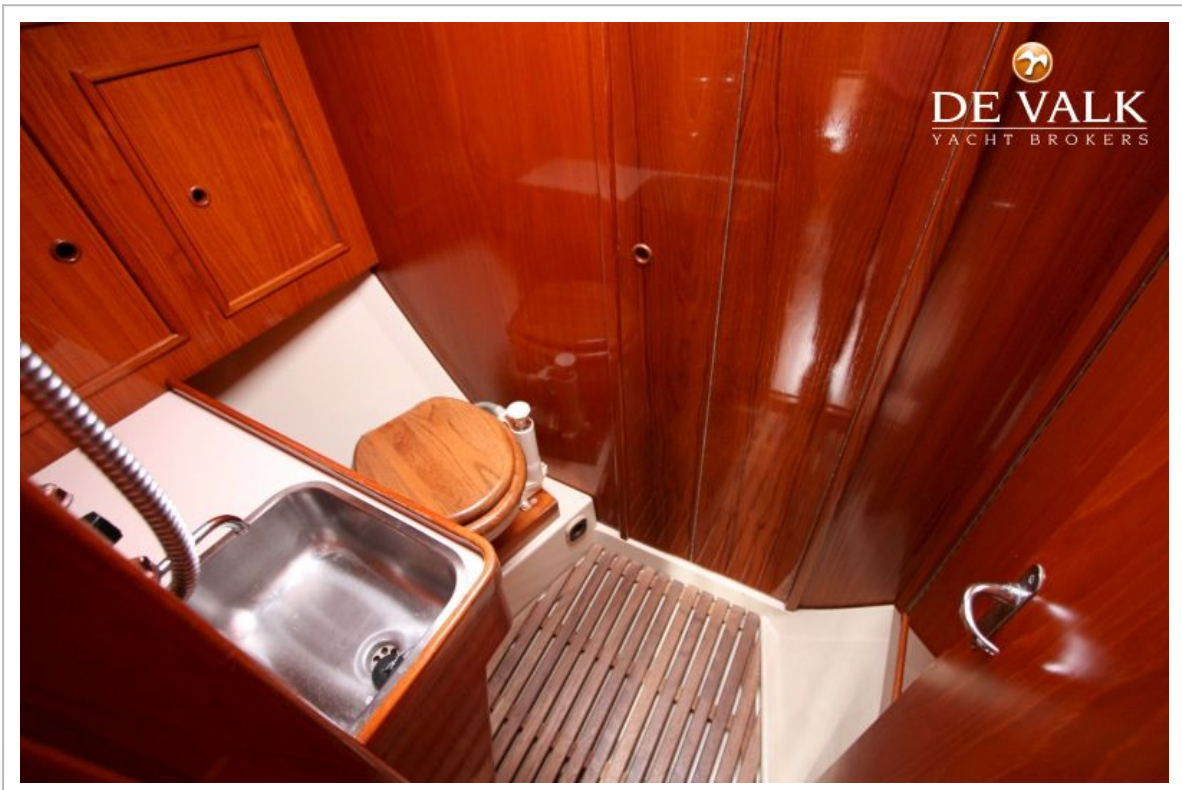
CONTEST 38 S KETCH



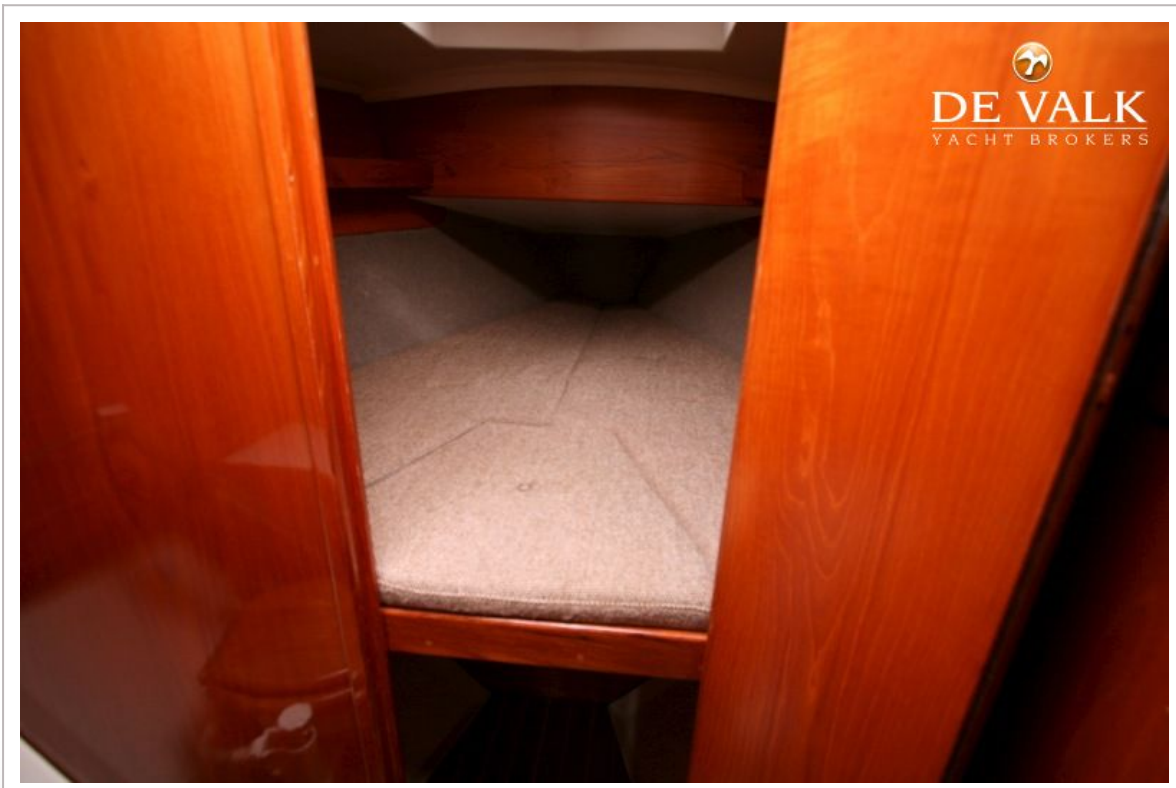
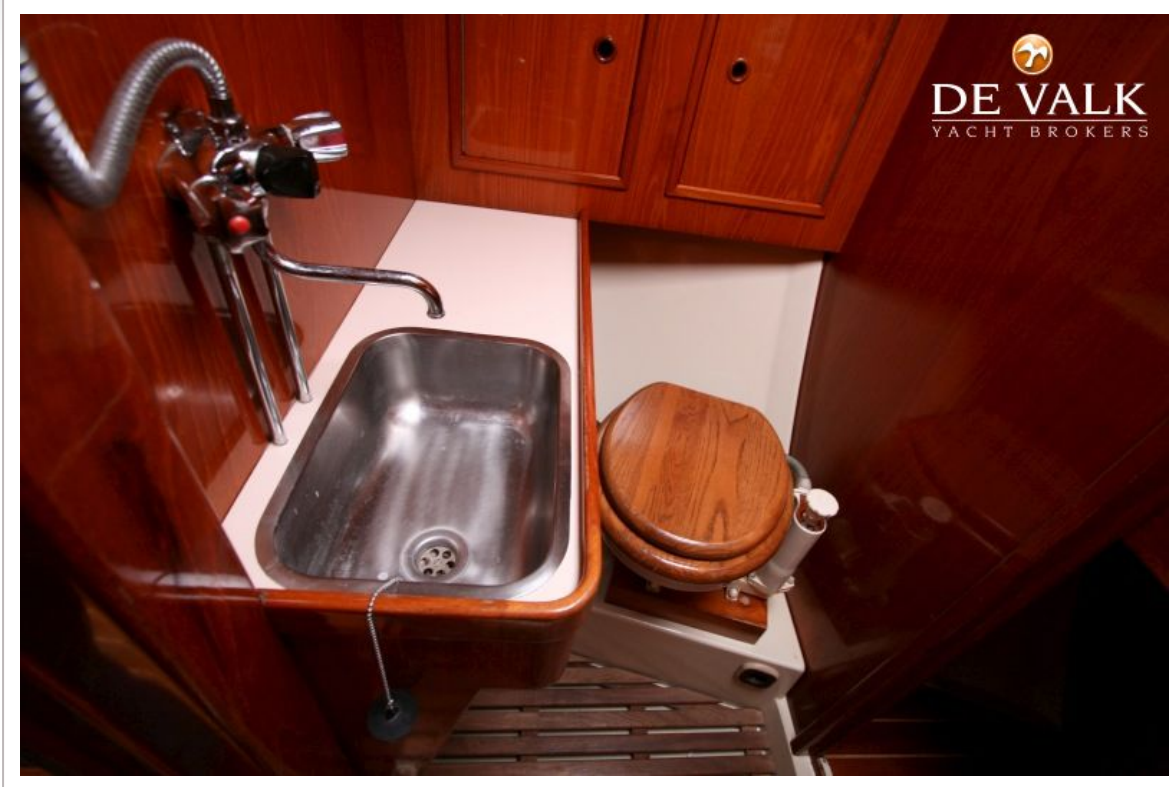
CONTEST 38 S KETCH



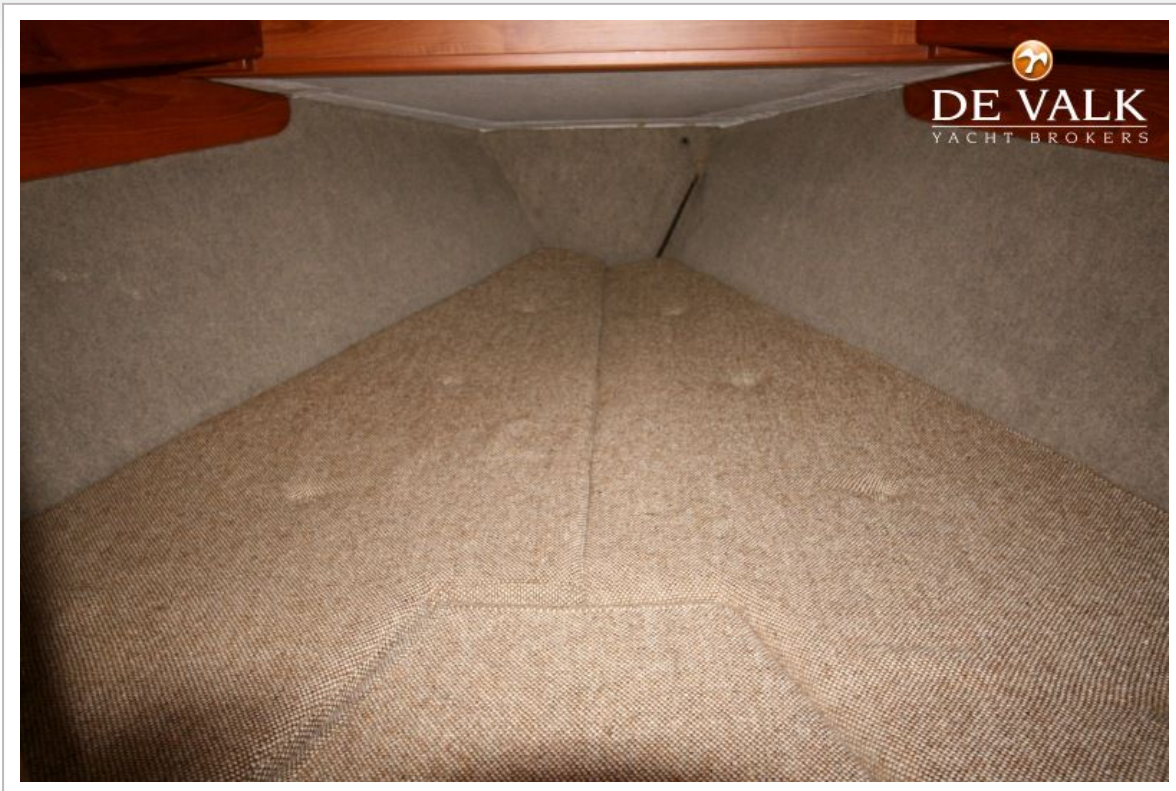
CONTEST 38 S KETCH



CONTEST 38 S KETCH



CONTEST 38 S KETCH



CONTEST 38 S KETCH

