



DE VALK
YACHT BROKERS



SWEDEN YACHTS 370



DE VALK
YACHT BROKERS

VAN DE MAKELAAR

A yacht in the luxury range: clean, elegant lines together with generous spaces on deck and below makes this yacht "Rendez Vous" is an excellent representative of the Sweden Yachts philosophy. The search for perfection in every detail is found in the quality of finish, the functional layout and the integrity of construction. The 370 is designed for shorthanded sailing with clean deck lines and a comfortable, efficient cockpit.

Henk Sijbranda

SPECIFICATIES

Afmetingen	11.15 x 3.68 x 1.70 (m)	Bouwer	Sweden Yachts AB
Bouwjaar	1994	Hutten	2
Materiaal	Polyester	Slaapplaatsen	6
Motor(en)	1 x Volvo Penta MD 2030 diesel	Pk/Kw	29.00 (pk), 21.32 (kw)
Vraagprijs	verkocht (BTW)	Ligplaats	contact Hindeloopen

CONTACT

Kantoor	De Valk Hindeloopen	Telefoon	+31 514 52 40 00
Adres	Oosterstrand 1 8713 JS Hindeloopen The Netherlands	E-mail	hindeloopen@devalk.nl

DISCLAIMER

Hoewel er uiterste zorg besteed is aan de correctheid, volledigheid en actualiteit van onze informatie kunnen hieraan geen rechten worden ontleend.



ALGEMEEN

Model	SWEDEN YACHTS 370
Type	zeiljacht
Lengte (m)	11,15
Lengte waterlijn (m)	9,00
Breedte (m)	3,68
Diepgang (m)	1,70
Doorvaarthoogte (m)	18,00
Stahoogte (m)	1,90
Bouwjaar	1994
Gebouwd door	Sweden Yachts AB
Land	Zweden
Ontwerper	Peter Norlin
Waterverplaatsing (t)	6,8
Ballast (ton)	lood 2,9
CE norm	ja
Romp materiaal	polyester
Romp kleur	wit
Rompvorm	rondspant
Kiel type	vleugelkiel
Materiaal opbouw	polyester
Stootlijst	roestvast staal
Dek materiaal	polyester
Afwerking dek	teak
Afwerking opbouw	teak
Afwerking kuip	teak
Antifouling (jaar)	2015
Dorades	3x
Raamlijsten	aluminium
Raammateriaal	hardglas
Dekluik	3x



Brandstoftank (liter)	roestvast staal
Inhoudsmeter (brandstoftank)	ja
Drinkwatertank (liter)	roestvast staal
Inhoudsmeter (drinkwatertank)	ja
Stuurwiel	mechanisch
Noodhelmstok	ja

ACCOMMODATIE

Hutten	2
Slaapplaatsen	6
Interieur	mahonie
Vloer	teak en holly
Salon	ja
Verwarming	diesel hete lucht
Verwarming 2	electrisch 220V
Navigatie ruimte	ja
Kaartentafel	ja
Achterkajuit	ja
Keuken	ja
Aanrechtblad	corian
Spoelbak	roestvast staal 2
Kooktoestel	gas Eno
Oven	ja
Gasdetector	ja
Koelkast	met vriesvak
Warmwatersysteem	220V + motor
Waterdruksysteem	electrisch
Hand en/of voetpomp	ja
Kommaliewant	ja
Eigenaarshut	v-bed
Lengte bed (m)	2,0



Kledingkast	hangend gedeelte en lades
Badkamer	gedeeld
Toilet	gedeeld
Toilet Systeem	handbediening
Wasbak	in de badkamer
Douche	gedeeld
Gastenhut 1	tweepersoonsbed
Lengte bed (m)	2,0
Kledingkast	hangend/lades/boorden
Badkamer	apart
Toilet	apart
Toilet systeem	handbediening
Wasbak	in de badkamer
Douche	apart

MOTOR(EN)

Aantal motoren	1
Merk	Volvo Penta
Type	MD 2030
Pk	29,00
kW	21,32
Brandstof	diesel
Geïnstalleerd in jaar	1994
Maximale snelheid (kn)	7
Kruissnelheid (kn)	6
Verbruik (ltr/uur)	3
Motoruren	1217 (1-7-2015)
Koelsysteem motor	direct buitenwater
Aandrijving	schroefas
Motorbediening	mechanisch
Keerkoppeling	mechanisch



Boegschroef	electrisch 75 Kgf
Uitlaatsysteem	watergekoeld
Stuwdrukklager	ja
Type schroef	vaanstand
Schroefbladen	3
Materiaal schroefas	roestvast staal
Smering schroefas	vet
Handlenspomp	ja
Elektrische lenspomp	ja
Elektrische installatie	ja
Accu's	ja
Startaccu	1x
Lichtaccu	3x
Boegschroefaccu	1x
Ankerlieraccu	1x
Acculader	ja
Omvormer	ja
Walstroom	met kabel

NAVIGATIE

Kompas	White Star
Dieptemeter	Autohelm Depth
Log	Autohelm Multi
Windmeetset	Autohelm Wind
Repeaters	Autohelm VMG
Marifoon	Shipmate
Autopiloot	Autohelm ST 6000
Roerstand aanwijzer	Autohelm ST 6000
GPS	2x
Plotter	ja
Navtex	GMDSS FMP20 Marine Decoder



Radio ontvanger ja

UITRUSTING

Vaste ramen ja
Buiskap ja
Buiskap met grijp-beugel ja
Kuiptent ja
Wintertent ja
Kuipkussens ja
Kuiptafel ja
Kuipstoelen ja
Zwemtrap roestvast staal
Dekdouche Hot & Cold
Anker Bruce
Ankerketting ja
Anker 2 CQR ploegschaar
Buitenboordmotorsteun ja
Zeereeling draad
Hekstoel ja
Preekstoel ja
Zwemvesten ja
Veiligheidsharnas ja
Radar reflektor ja
Stootkussens ja
Landvasten ja
Reserve onderdelen ja
Gereedschap ja
DVD speler JVC
Kuipeakers ja
Speakers in salon ja
Klok - barometer ja



Brandblusser	ja
Brandblusser laatst gekeurd	2014

TUIGAGE

Tuigage	fractioneel met bakstagen
Standaard want	draad
Merk mast	Seldén
Materiaal mast	aluminium
Zalingen	2 pair
Grootzeil	2013 North Sails 31m2
Grootzeilhuik	ja
Gelagerde karren	ja
Doorgelat grootzeil	ja
Kotterstag	ja
Genua	2011 Jan Segel 75m2
Genua II	Cutter, North Sails 44m2
Genua rolreefsysteem	Furlex
Gennaker	2010 De Vries makkum 85m2
Spinnaker	120m2 With snuffler, hardly used.
Stormfok	Never used
Reefinstallatie	snel-één-lijn reefsysteem 3 reefs
Achterstagspanner	hydraulisch
Giekneerhouder	gasdrukveer
Secondaire schootlieren	2x Lewmar St 40
Genua schootlieren	2x Lewmar St 54
Vallieren	2x Lewmar St 40
Reeflier	1x Andersen
Multifunctionele lieren	val/schoot lieren 2x Lewmar St 40
Spinnakerboom	aluminium
Gennakerboom	aluminium
Geïsoleerde achterstag	ja





SWEDEN YACHTS 370



SWEDEN YACHTS 370



SWEDEN YACHTS 370



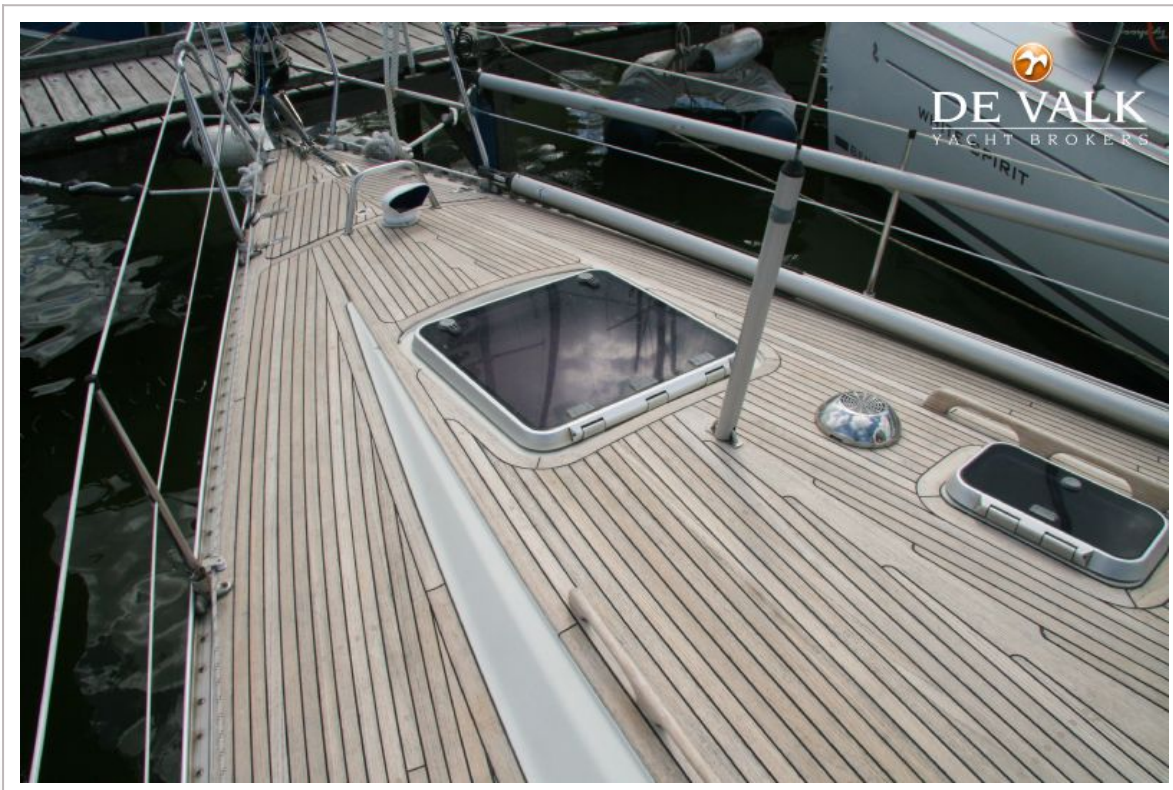
SWEDEN YACHTS 370



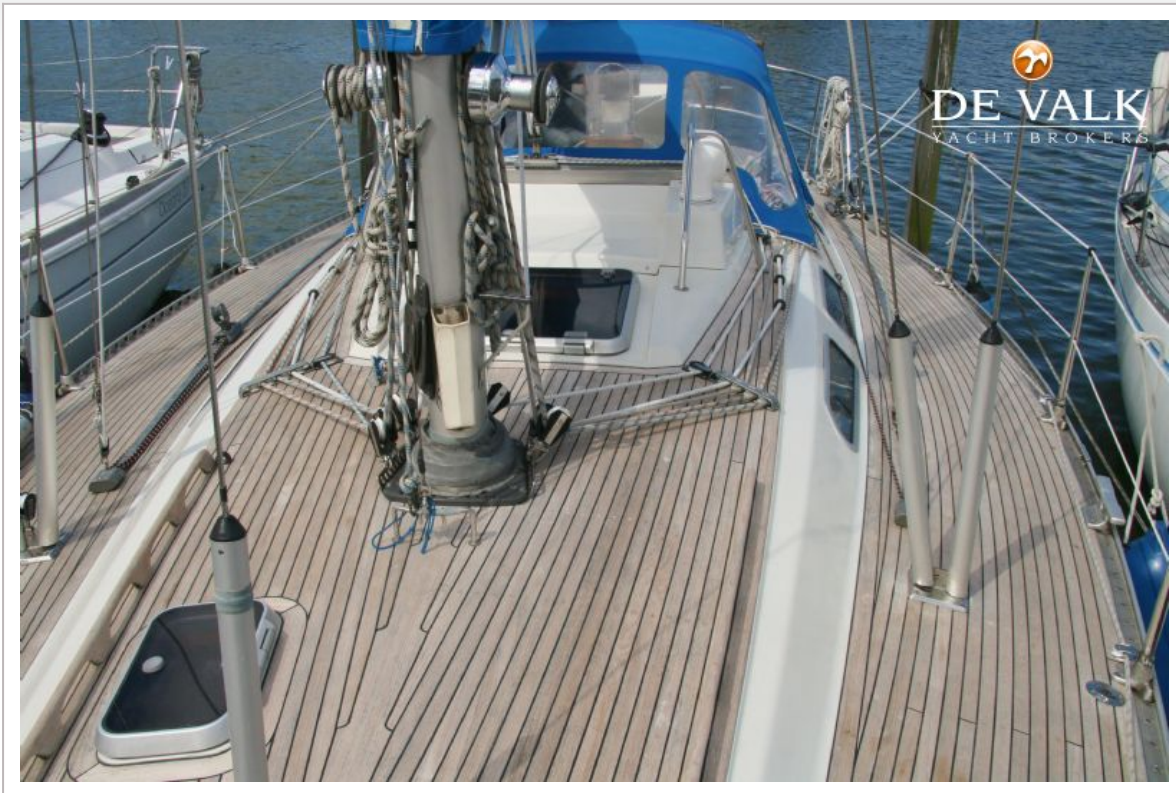
SWEDEN YACHTS 370



SWEDEN YACHTS 370



SWEDEN YACHTS 370



SWEDEN YACHTS 370



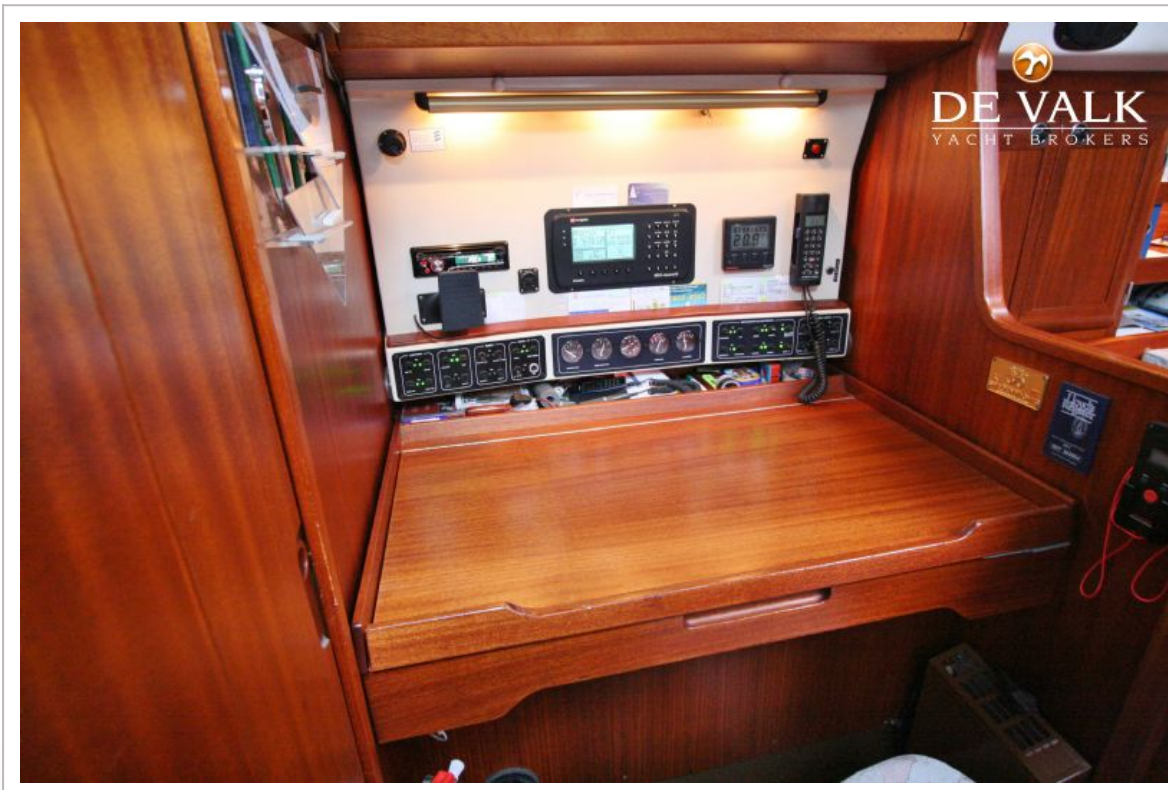
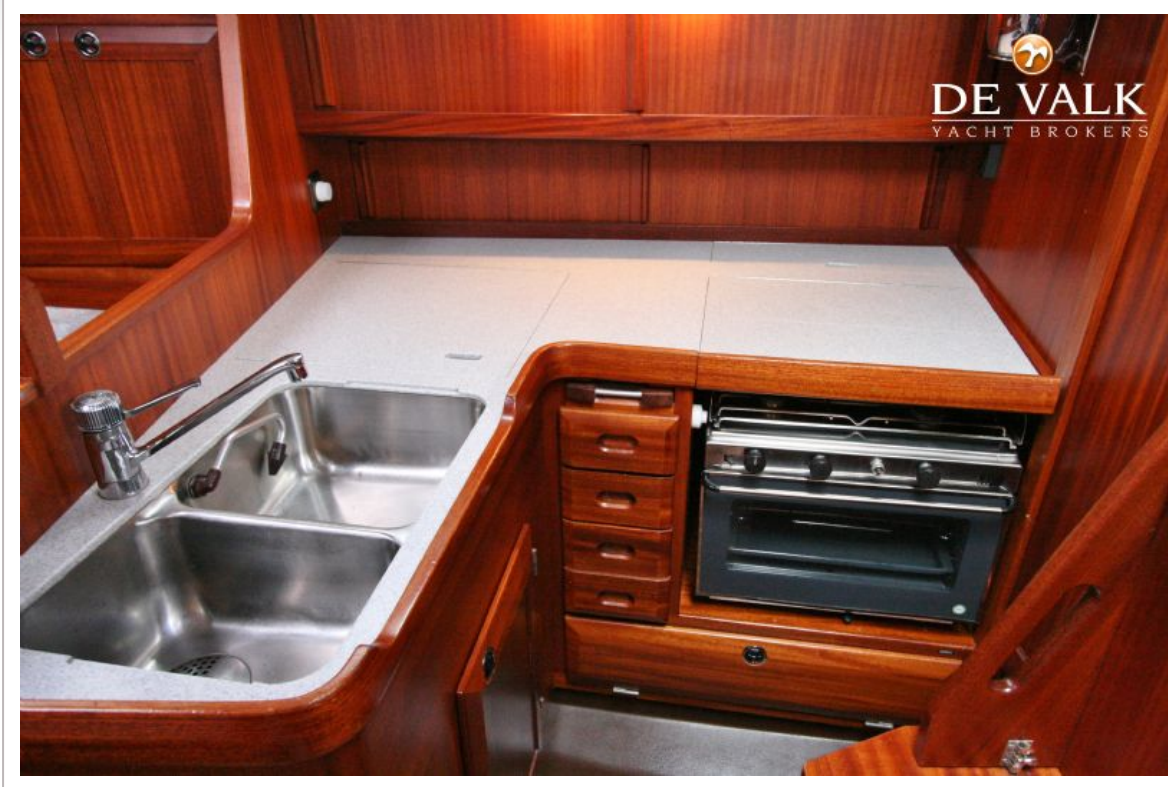
SWEDEN YACHTS 370



SWEDEN YACHTS 370



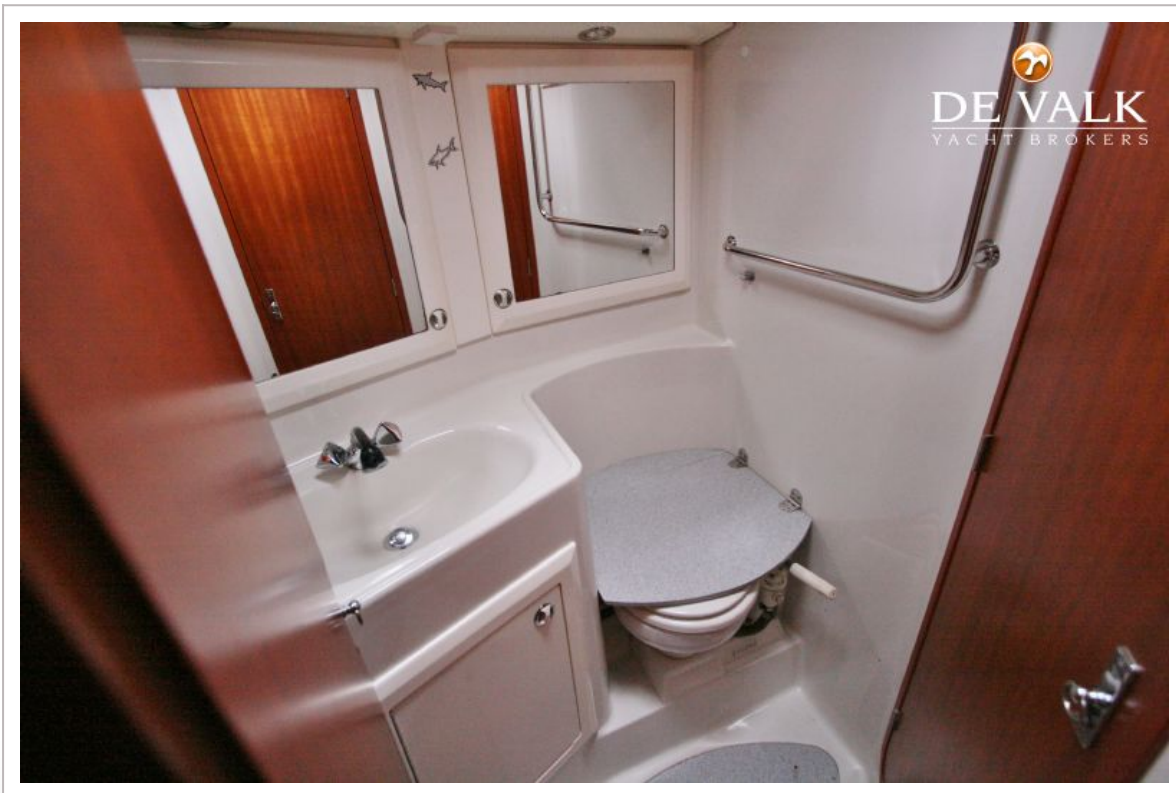
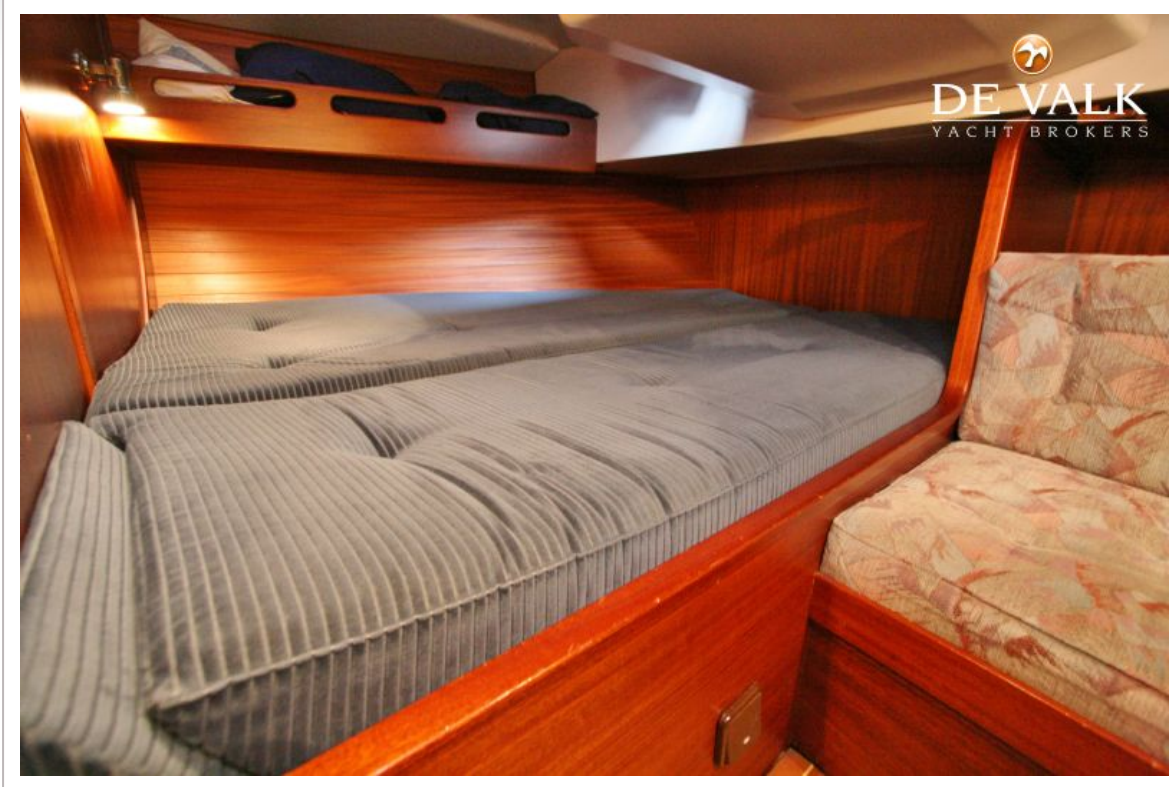
SWEDEN YACHTS 370



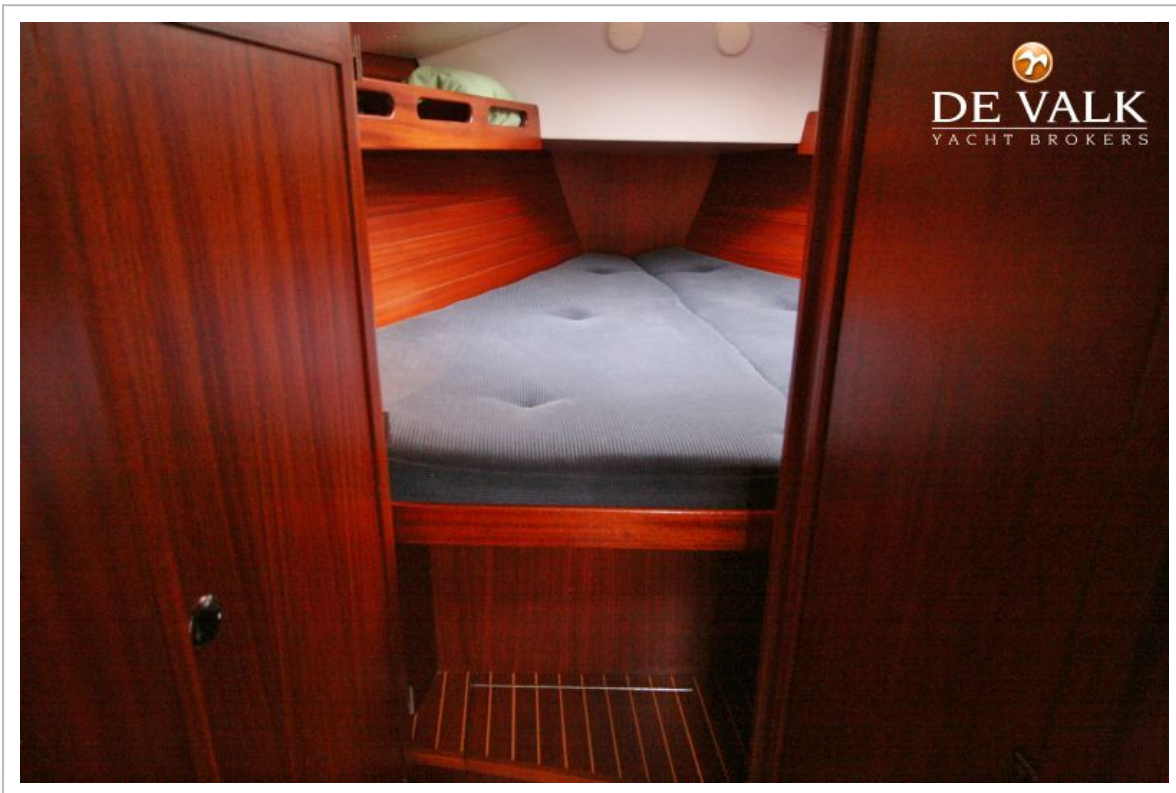
SWEDEN YACHTS 370



SWEDEN YACHTS 370



SWEDEN YACHTS 370



SWEDEN YACHTS 370



SWEDEN YACHTS 370

