



DE VALK  
YACHT BROKERS



HANSE 400



DE VALK  
YACHT BROKERS

## VAN DE MAKELAAR

De Hanse 400 is een zeer stijlvol zeiljacht met een zeer luxe interieur met veel comfort benedendecks. De eigenaars cabine is in het voorschip en de 2 gastenhutten in het achterschip, aparte badkamer met douche en toilet. Deze Hanse 400 is een perfecte familie cruiser met alle comfort die u nodig heeft. Dit is een goed uitgeruste eigenaars versie met een intrekbare boegschroef, elektrische lier en ankerlier, gennaker en Simrad apparatuur op beide stuurstanden. Nu 7 dagen per week te bezichtigen in onze verkoophaven in Hindeloopen.

*Henk Sijbranda*

## SPECIFICATIES

<b>Afmetingen</b>	12.10 x 4.04 x 2.05 (m)	<b>Bouwer</b>	Hanse Yachts GmbH
<b>Bouwjaar</b>	2010	<b>Hutten</b>	3
<b>Materiaal</b>	Polyester	<b>Slaapplaatsen</b>	6
<b>Motor(en)</b>	1 x Yanmar 3JH4E diesel	<b>Pk/Kw</b>	40.00 (pk), 29.44 (kw)
<b>Vraagprijs</b>	verkocht (BTW )	<b>Ligplaats</b>	bij verkoopkantoor

## CONTACT

<b>Kantoor</b>	De Valk Hindeloopen	<b>Telefoon</b>	+31 514 52 40 00
<b>Adres</b>	Oosterstrand 1 8713 JS Hindeloopen The Netherlands	<b>E-mail</b>	hindeloopen@devalk.nl

## DISCLAIMER

Hoewel er uiterste zorg besteed is aan de correctheid, volledigheid en actualiteit van onze informatie kunnen hieraan geen rechten worden ontleend.



## ALGEMEEN

<b>Model</b>	HANSE 400
<b>Type</b>	zeiljacht
<b>Lengte (m)</b>	12,10
<b>Lengte waterlijn (m)</b>	10,80
<b>Breedte (m)</b>	4,04
<b>Diepgang (m)</b>	2,05
<b>Doorvaarhoogte (m)</b>	20,00
<b>Stahoogte (m)</b>	1,98
<b>Bouwjaar</b>	2010
<b>Te waterlating</b>	2011
<b>Gebouwd door</b>	Hanse Yachts GmbH
<b>Land</b>	Duitsland
<b>Ontwerper</b>	Judel / Vrolijk & Co
<b>Waterverplaatsing (t)</b>	8,4
<b>Ballast (ton)</b>	2,68
<b>CE norm</b>	A
<b>Romp materiaal</b>	polyester
<b>Romp kleur</b>	wit
<b>Rompvorm</b>	rondspant
<b>Kiel type</b>	vin kiel
<b>Materiaal opbouw</b>	polyester
<b>Stootlijst</b>	roestvast staal
<b>Dek materiaal</b>	polyester
<b>Afwerking dek</b>	anti-slip profiel
<b>Afwerking opbouw</b>	anti-slip profiel
<b>Afwerking kuip</b>	teak
<b>Antifouling (jaar)</b>	2020
<b>Raammateriaal</b>	polycarbonaat
<b>Dekluik</b>	5x flush
<b>Brandstoftank (liter)</b>	Approx. 140 ltr.



Inhoudsmeter (brandstoftank)	ja
Drinkwatertank (liter)	kunststof Approx. 325 ltr.
Inhoudsmeter (drinkwatertank)	ja
Vuilwatertank (liter)	kunststof
Vuilwatertank afvoer	dekafzuigpunt + ow lijn
Stuurwiel	mechanisch 2x Jefa steering system
Noodhelmstok	ja

## ACCOMMODATIE

Hutten	3
Slaapplaatsen	6
Interieur	mahonie
Vloer	hout
Open kuip	ja
Salon	ja
Stahoogte salon (m)	1.98 mtr.
Verwarming	diesel hete lucht Eberspächer Airtronic D4
Kaartentafel	ja
Achterkajuit	2x
Keuken	ja
Aanrechtblad	corian - DuPont
Spoelbak	roestvast staal Double sink
Kooktoestel	gas 2 burner
Oven	In cooker
Koelkast	Isotherm
Warmwatersysteem	220V + motor Isotemp boiler
Waterdruksysteem	elektrisch
Eigenaarshut	frans bed Front cabin - Neptune mattress
Lengte bed (m)	2,15 mtr.
Kledingkast	hangend en legplanken
Gastenhut 1	tweepersoonsbed Aft cabin



Lengte bed (m)	> 2 mtr.
Kledingkast	hangend en legplanken
Gastenhut 2	tweepersoonsbed
Lengte bed (m)	> 2 mtr.
Kleerkast	hangend en legplanken
Badkamer	gedeeld
Toilet	Jabsco
Toilet systeem	handbediening
Wasbak	ja
Douche	ja

## MOTOR(EN)

Aantal motoren	1
Merk	Yanmar
Type	3JH4E
Pk	40
kW	29,44
Brandstof	diesel
Maximale snelheid (kn)	7,5
Kruissnelheid (kn)	6
Motoruren	550
Koelsysteem motor	indirecte warmtewisselaar
Aandrijving	sail-drive
Motorbediening	bowden kabels
Keerkoppeling	mechanisch
Boegschroef	elektrisch RMC Marine - Retractable
Uitlaatsysteem	watergekoeld
Type schroef	klap
Schroefbladen	3
Handlenspomp	ja
Elektrische lenspomp	ja



<b>Elektrische installatie</b>	12 / 220 Volt
<b>Startaccu</b>	12V - 70Ah
<b>Lichtaccu</b>	2x AMG 12V - 165Ah
<b>Acculader</b>	Sterling Pro Charge
<b>Walstroom</b>	met kabel

## NAVIGATIE

<b>Kompas</b>	Plastimo Contest 130
<b>Multi control display</b>	3x Simrad IS20
<b>Windmeetset</b>	Simrad IS20
<b>Marifoon</b>	Lowrance LVR-880
<b>Autopiloot</b>	Simrad AP24
<b>Plotter/GPS</b>	Simrad NX40
<b>Elektronische kaart(en)</b>	ja
<b>Navigatieverlichting</b>	ja

## UITRUSTING

<b>Buiskap</b>	ja
<b>Kuip tafel</b>	ja
<b>Zwemplatform</b>	ja
<b>Zwemtrap</b>	roestvast staal
<b>Dekdouche</b>	ja
<b>Anker</b>	Delta
<b>Ankerketting</b>	ja
<b>Ankerlier</b>	elektrisch Lewmar
<b>Zeereeling</b>	draad - stainless steel
<b>Handgreep (opbouw)</b>	roestvast staal
<b>Zij-instap in reling</b>	ja
<b>Hekstoel</b>	ja
<b>Preekstoel</b>	ja
<b>Radar reflektor</b>	ja



Stootkussens	ja
Landvasten	ja
Speakers in salon	ja

## TUIGAGE

Tuigage	sloep
Staad want	draad
Merk mast	Sparcraft
Materiaal mast	aluminium
Zalingen	2 pair
Grootzeil	ja
Grootzeilhuik	ja
Doorgelat grootzeil	ja
High aspect	2020
Genua rolreefsysteem	Furlex 300 TD
Gennaker	2011, hardly used
Zelf kerende fok installatie	ja
Reefinstallatie	snel-één-lijn reefsysteem
Achterstagspanner	mechanisch
Giekneerhouder	gasdrukveer
Genua schootlieren	2x Lewmar 46
Multifunctionele lieren	2x Lewmar 40 ( one electric )



# HANSE 400





# HANSE 400



# HANSE 400



# HANSE 400



# HANSE 400





# HANSE 400



# HANSE 400



# HANSE 400



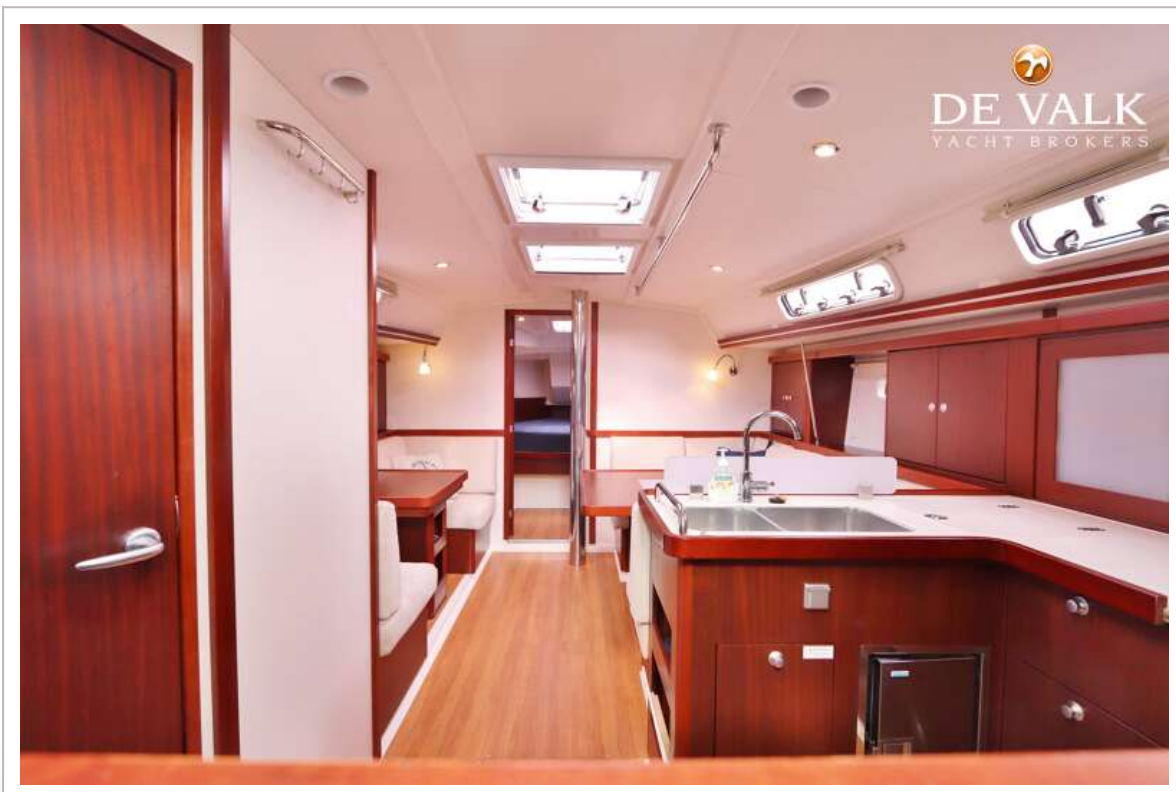


# HANSE 400





# HANSE 400



# HANSE 400

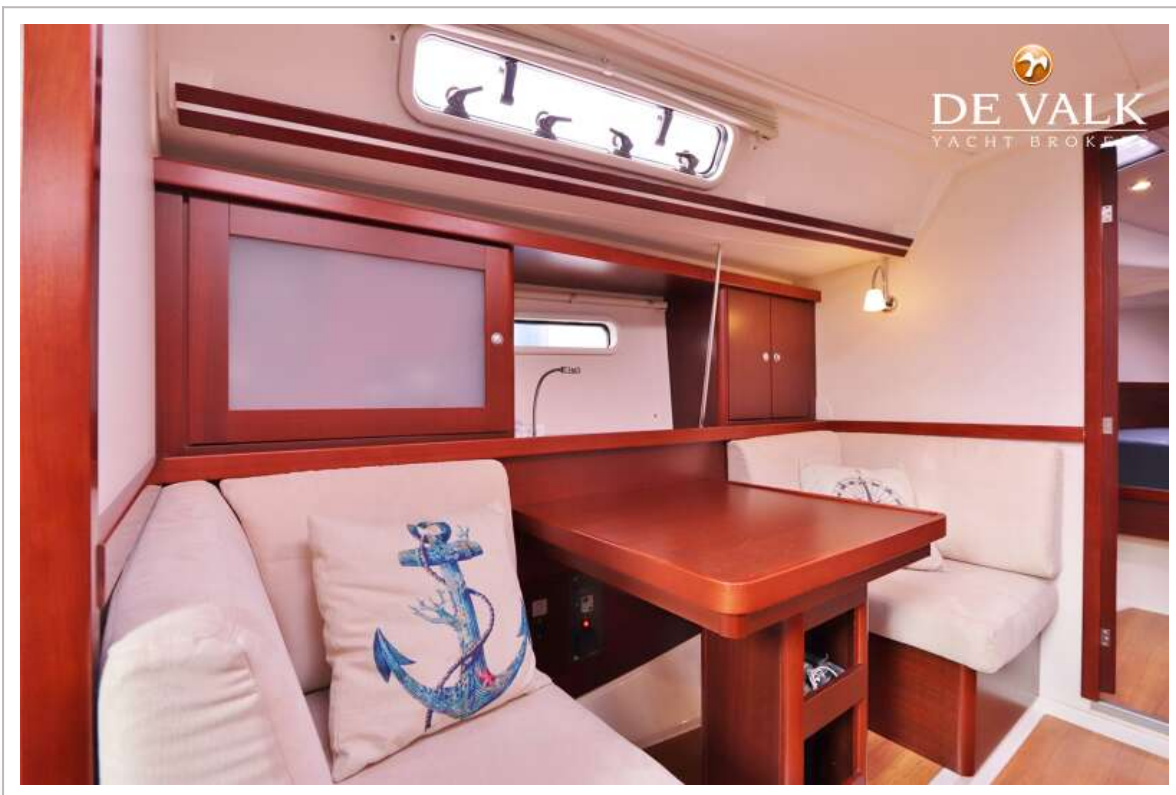


# HANSE 400





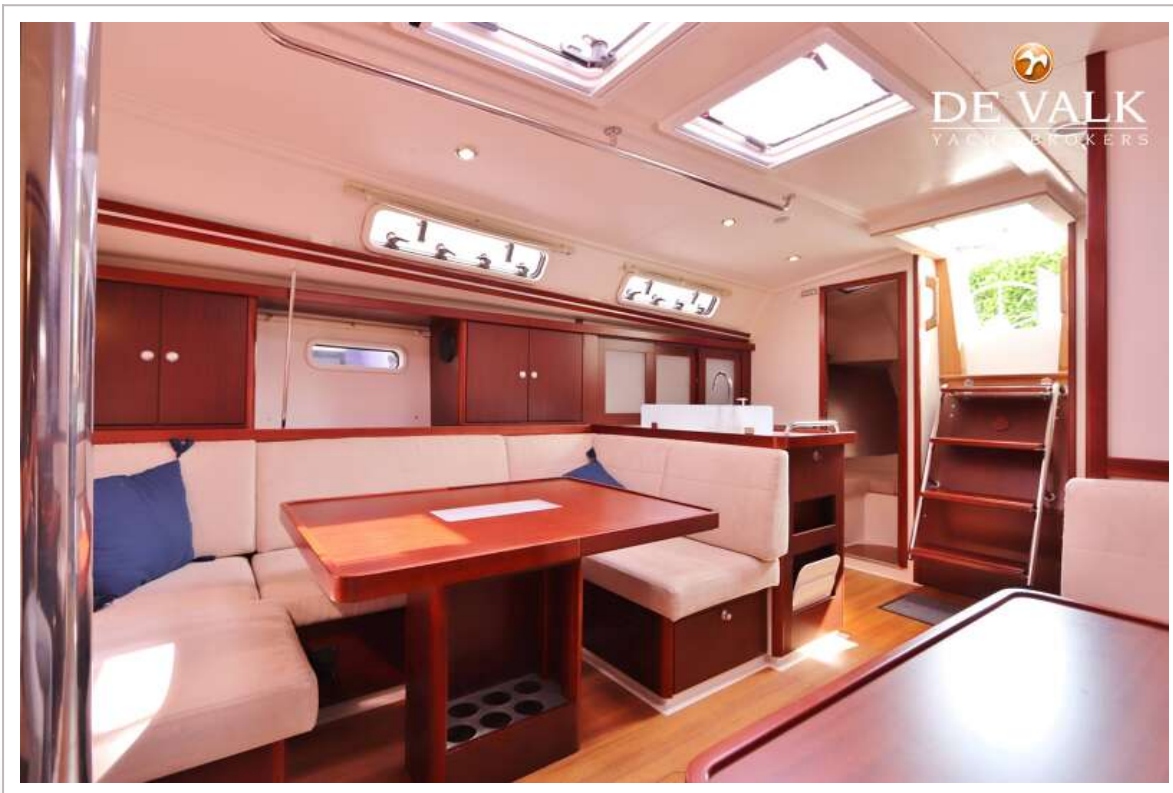
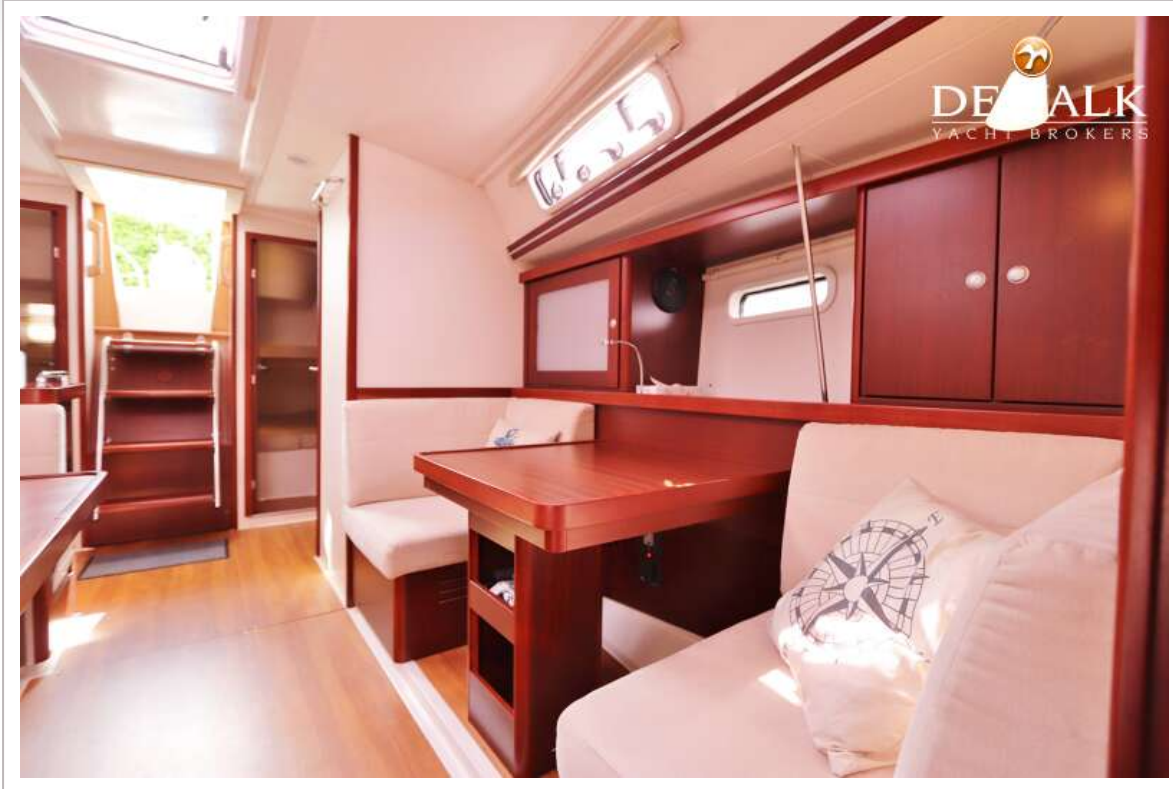
# HANSE 400



# HANSE 400



# HANSE 400





# HANSE 400



# HANSE 400





# HANSE 400

