



DE VALK  
YACHT BROKERS



## TRINTELLA 58A



DE VALK  
YACHT BROKERS

## VAN DE MAKELAAR

Elk element van deze prachtige Trintella 58A weerspiegelt wat een echt luxe zeiljacht zou moeten zijn. Haar eigenaar hield haar in een zeer goede staat en verving o.a. de hoofdmotor, generator in 2012. Met haar hydraulisch bediende Reckmann rig, biedt "Evve" een eenvoudige bediening en uitstekende-zeil-prestaties. Zoals je van de ontwerper Van de Stadt & Partners mag verwachten heeft "Evve" goede accommodaties voor maximaal zes personen in drie afzonderlijke hutten. Deze Trintella 58A is klaar voor grote reizen en kan worden bezocht worden op afspraak.

*Johan Nooitgedagt*

## SPECIFICATIES

<b>Afmetingen</b>	17.70 x 4.96 x 2.30 (m)	<b>Bouwer</b>	Trintella shipyard BV
<b>Bouwjaar</b>	2000	<b>Hutten</b>	3
<b>Materiaal</b>	Aluminium	<b>Slaapplaatsen</b>	6
<b>Motor(en)</b>	1 x Yanmar diesel	<b>Pk/Kw</b>	240.00 (pk), 176.00 (kw)
<b>Vraagprijs</b>	verkocht (BTW )	<b>Ligplaats</b>	elders / niet bij verkoopkantoor

## CONTACT

<b>Kantoor</b>	De Valk Hindeloopen	<b>Telefoon</b>	+31 514 52 40 00
<b>Adres</b>	Oosterstrand 1 8713 JS Hindeloopen The Netherlands	<b>E-mail</b>	hindeloopen@devalk.nl

## DISCLAIMER

Hoewel er uiterste zorg besteed is aan de correctheid, volledigheid en actualiteit van onze informatie kunnen hieraan geen rechten worden ontleend.



## ALGEMEEN

<b>Model</b>	TRINTELLA 58A
<b>Type</b>	zeiljacht
<b>Lengte (m)</b>	17,70
<b>Lengte waterlijn (m)</b>	14,60
<b>Breedte (m)</b>	4,96
<b>Diepgang (m)</b>	2,30
<b>Doorvaarhoogte (m)</b>	25,70
<b>Stahoogte (m)</b>	2,10
<b>Bouwjaar</b>	2000
<b>Gebouwd door</b>	Trintella shipyard BV
<b>Land</b>	Nederland
<b>Ontwerper</b>	Van de Stadt design
<b>Waterverplaatsing (t)</b>	26,5
<b>Ballast (ton)</b>	11.5
<b>CE norm</b>	A
<b>Romp materiaal</b>	aluminium
<b>Romp kleur</b>	wit
<b>Huiddikte romp (mm)</b>	Romp tot aan 15cm boven de waterlijn 6mm, daarboven 5mm AlMg 4,5Mn
<b>Rompvorm</b>	rondspant
<b>Kiel type</b>	vin kiel
<b>Materiaal opbouw</b>	aluminium AlMg 4,5Mn
<b>Huiddikte opbouw (mm)</b>	5mm
<b>Huiddikte dek (mm)</b>	4mm
<b>Stootlijst</b>	Integrated in the hull
<b>Dek materiaal</b>	aluminium
<b>Afwerking dek</b>	teak
<b>Afwerking opbouw</b>	verf
<b>Afwerking kuip</b>	teak
<b>Antifouling (jaar)</b>	2018
<b>Dorades</b>	5x



Raamlijsten	aluminium
Raammateriaal	perspex
Dekluik	6x
Brandstoftank (liter)	Total: ca. 2000 ltr.
Inhoudsmeter (brandstoftank)	ja
Brandstof dagtank (liter)	Ca. 80 ltr.
Inhoudsmeter (dagtank)	ja
Drinkwatertank (liter)	Ca. 1500 ltr.
Inhoudsmeter (drinkwatertank)	ja
Vuilwatertank (liter)	220 ltr.
Inhoudsmeter (vuilwatertank)	ja
Grijswatertank (liter)	220 ltr.
Inhoudsmeter (grijswatertank)	ja
Stuurwiel	2x
Noodhelmstok	ja

## ACCOMMODATIE

Hutten	3
Slaapplaatsen	6
Interieur	kersen
Vloer	hout With carpet
Open kuip	ja
Vaste buiskap	ja
Salon	ja
Stahoogte salon (m)	2,10 mtr.
Verwarming	Via air conditioning
Airco	2x Climma
Navigatie ruimte	ja
Kaartentafel	ja
Achterkajuit	ja
Keuken	ja



Aanrechtblad	corian
Spoelbak	roestvast staal
Kooktoestel	elektrisch Siemens - 4 burner
Afzuigkap	Siemens
Combi magnetron/oven	Siemens
Koelkast	2x 100 ltr. - 24v water cooled fridges
Vriezer	1x 100 ltr. - 24v water cooled freezer
Warmwatersysteem	60 ltr. calorifier
Waterdruksysteem	elektrisch
Vaatwasser	Siemens
Kommaliewant	ja
Vuilnispers	Broan compactor
Eigenaarshut	ja
Lengte bed (m)	> 2 mtr.
Kledingkast	hangend/lades/legplanken
Badkamer	en suite 1)
Toilet	en suite
Toilet Systeem	elektrisch
Wasbak	in de badkamer
Douche	en suite
Gastenhut 1	tweepersoonsbed BB cabin
Lengte bed (m)	2 mtr.
Kledingkast	lades en legplanken
Toilet	en suite
Toilet systeem	elektrisch
Wasbak	bij het toilet
Gastenhut 2	stapelbed SB cabin
Lengte bed (m)	2 mtr.
Kleerkast	lades en legplanken
Toilet	en suite
Toilet systeem	elektrisch
Wasbak	bij het toilet



<b>Douche</b>	gedeeld With gast cabin BB
<b>Was/droog combinatie</b>	Siemens
<b>Extra info</b>	led verlichting in hele schip

## MOTOR(EN)

<b>Aantal motoren</b>	1
<b>Merk</b>	Yanmar
<b>Pk</b>	240
<b>kW</b>	176,00
<b>Brandstof</b>	diesel
<b>Geïnstalleerd in jaar</b>	2012
<b>Maximale snelheid (kn)</b>	9,00
<b>Kruissnelheid (kn)</b>	8,00
<b>Motoruren</b>	500
<b>Koelsysteem motor</b>	indirecte warmtewisselaar
<b>Aandrijving</b>	schroefas
<b>Motorbediening</b>	pneumatisch Mannesmann Rexroth
<b>Keerkoppeling</b>	hydraulisch
<b>Boegschroef</b>	elektrisch Sleipner Sidepower 15 hp
<b>Hekschroef</b>	elektrisch Sleipner Sidepower
<b>Uitlaatsysteem</b>	watergekoeld
<b>Type schroef</b>	klap Maxprop
<b>Schroefbladen</b>	3
<b>Materiaal schroefas</b>	roestvast staal
<b>Smering schroefas</b>	water
<b>Handlenspomp</b>	Yes
<b>Elektrische lenspomp</b>	Yes
<b>Bilge alarm</b>	ja
<b>Elektrische installatie</b>	12 / 24 / 220 volt
<b>Generator</b>	Onan 17,5kw / 220 AC diesel generator - 2012
<b>Draaiuren generator</b>	Ca. 250



Startaccu	1x new
Lichtaccu	24x 2volt batteries - 2018
Generatoraccu	1x new
Accu monitor	Mastervolt battery control system
Acculader	2x Mastervolt Chargmaster 24/100-3
Omvormer	Mastervolt Mass 24/3500
Walstroom	met kabel
Scheidingstrafo	ja
Watermaker	Sea Recovery SRC1200

## NAVIGATIE

Kompas	2x C. PLATH
Electrisch kompas	B&G Heading
Dieptemeter	ja
Log	ja
Windmeetset	ja
Marifoon	Simrad RS87
Handmarifoon	Simrad
Autopiloot	Simrad AP24 control & Simrad AP28 control + remote control WR20
Roerstand aanwijzer	On Simrad AP28 control
Radar	Simrad
Radar/GPS/plotter	Simrad NSS7 & Simrad NSE 8 outside Simrad NSS12 inside
Elektronische kaart(en)	ja
AIS ontvanger	ja
AIS transponder	ja
Epirb	ja
"MOB" zender	ja
Navigatieverlichting	ja
Zoeklicht	ja



## UITRUSTING

Vaste ramen	ja
Vaste buiskap	ja
Bimini	ja
Zonnetent	ja
Kuipkussens	ja
Kuiptafel	ja
Zwemplatform	ja
Zwemtrap	roestvast staal
Loopplank	ja
Dekdouche	ja
Anker	CQR ploegschaar
Ankerketting	100 mtr. V4A 13 mm
Anker 2	ja
Ankerlier	elektrisch
Kaapstander	ja
Dekwasinstallatie	ja
Bijboot	Conrad Pischel
Buitenboordmotor	Honda 20hp
Buitenboordmotorsteun	With outboard crane
Davits	roestvast staal Simpson Davits
Davits bediening	handmatig
Zeereling	ja
Handgreep (opbouw)	roestvast staal
Zij-instap in reling	ja
Hekstoel	ja
Preekstoel	ja
Reddingsvlot	container BFA Marine Pacific
Reddingsvlot (pers)	8
Reddingsvlot laatst gekeurd	2018
Zwemvesten	ja





Reddingsboei	Jon Buoy
Veiligheidslijnen op dek	ja
Ruitenwisser	ja
Hoorn	ja
Stootkussens	ja
Landvasten	ja
Reserve onderdelen	ja
Gereedschap	ja
TV	ja
TV-ontvanger	ja
TracVision ball	ja
Radio-cd speler	ja
Kuipspeakers	ja
Speakers in salon	ja
Klok - barometer	ja
Brandblusser	ja
Brandblusser laatst gekeurd	2018
Brandblusser in motorkamer	ja
Automatisch brandblussysteem	ja

## TUIGAGE

Tuigage	sloep-kotter
Staand want	Rod
Merk mast	Reckmann
Materiaal mast	aluminium
Zalingen	3 pair
Grootzeil	als nieuw Stade Jens Nickel 3DL - 90m <sup>2</sup>
Doorgelat grootzeil	ja
Rolgrootzeil	ja
Kotterstag	ja
Fok	als nieuw



<b>Genua</b>	als nieuw
<b>Genua rolreefsysteem</b>	Reckmann - Hydraulic
<b>Kotter rolreefsysteem</b>	Reckman - Hydraulic
<b>Reefinstallatie</b>	rolgrootzeil in de mast
<b>Achterstagspanner</b>	hydraulisch Navtex
<b>Giekneerhouder</b>	hydraulisch Navtex
<b>Primaire schootlieren</b>	2x Lewmar 58
<b>Secondaire schootlieren</b>	2x Lewmar 58
<b>Genua schootlieren</b>	2x Lewmar 66
<b>Vallieren</b>	2x Lewmar on mast
<b>Lierhoezen</b>	ja
<b>Spinnakerboom</b>	ja
<b>Geïsoleerde achterstag</b>	ja

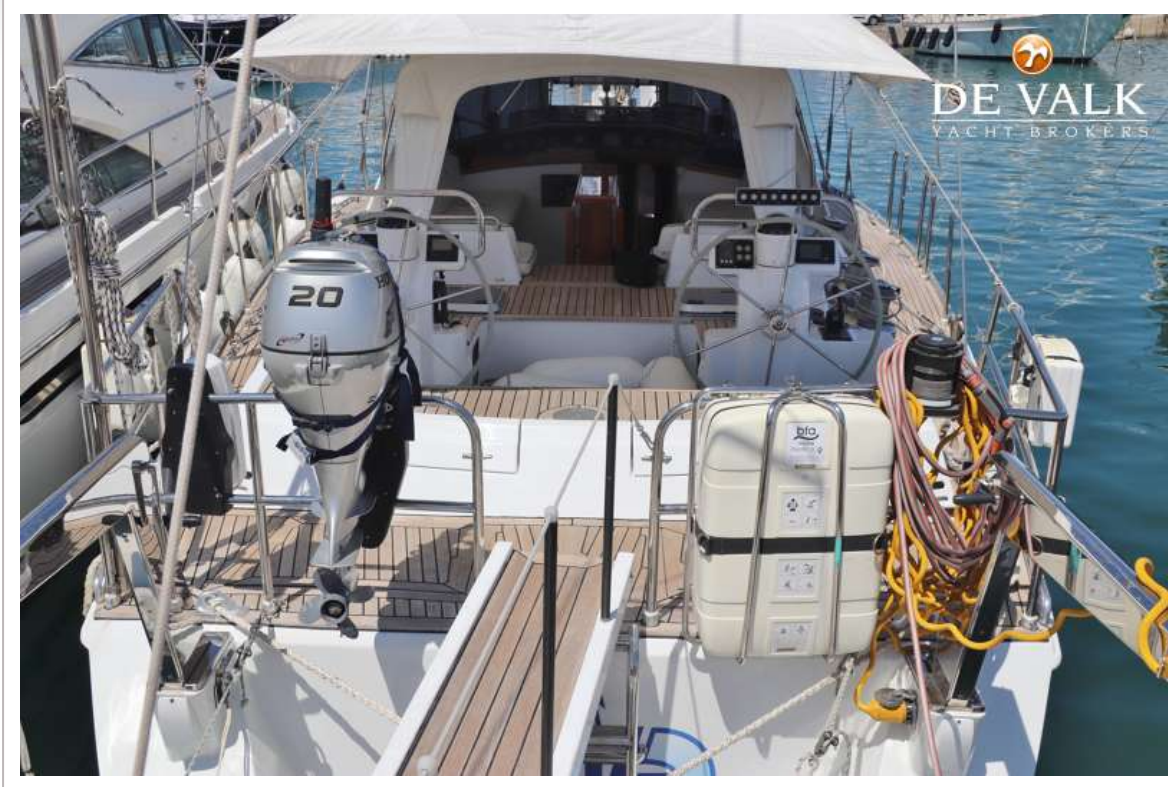


# TRINTELLA 58A

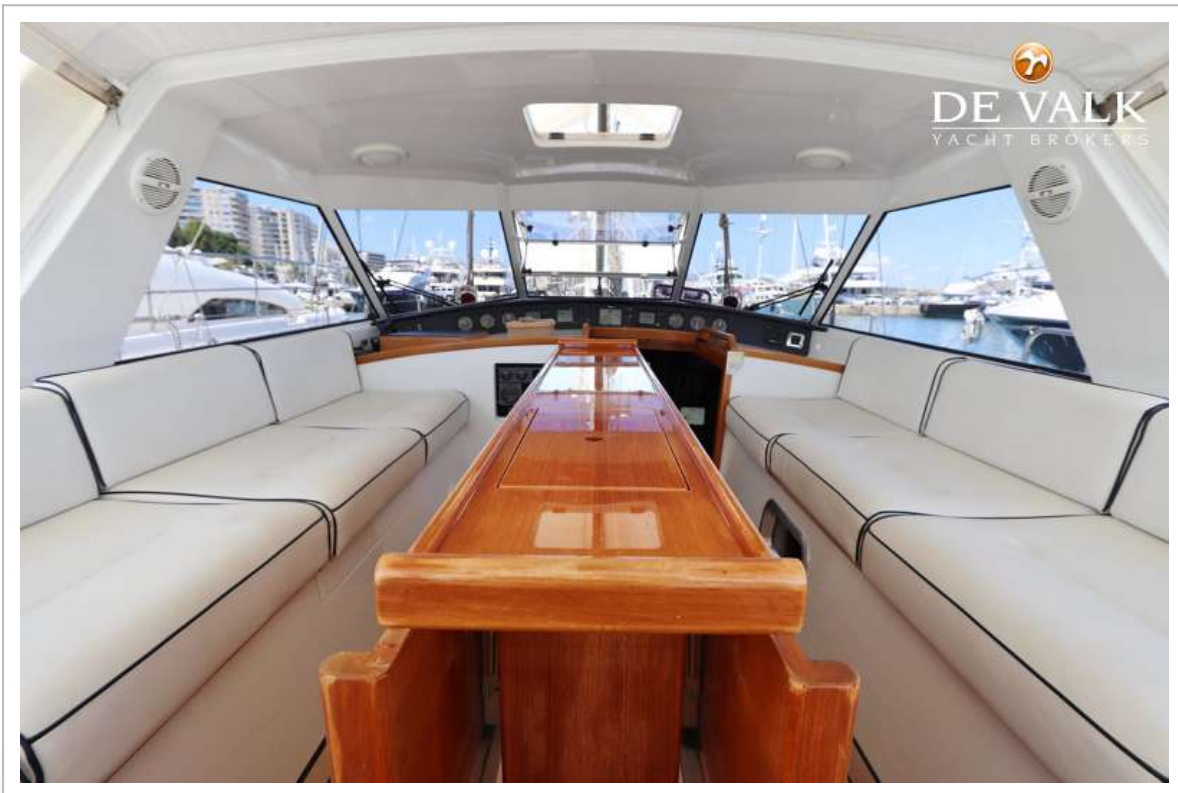
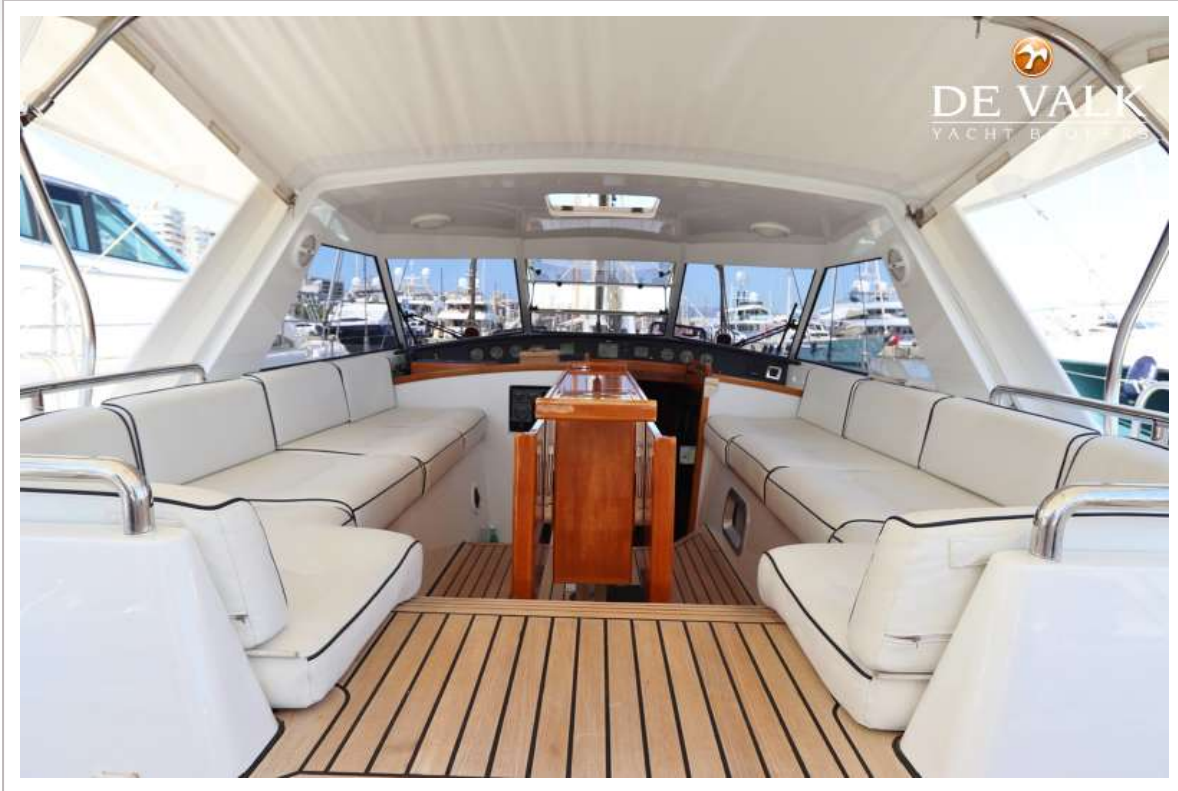




# TRINTELLA 58A

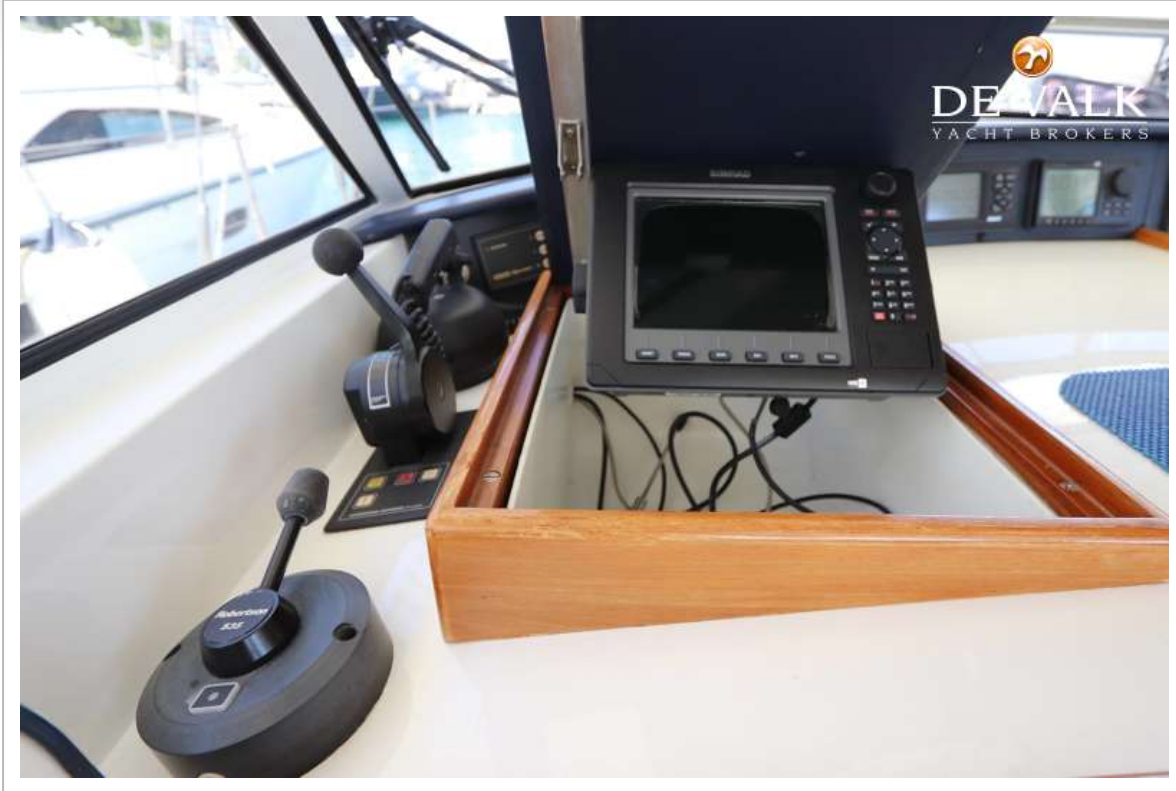


# TRINTELLA 58A

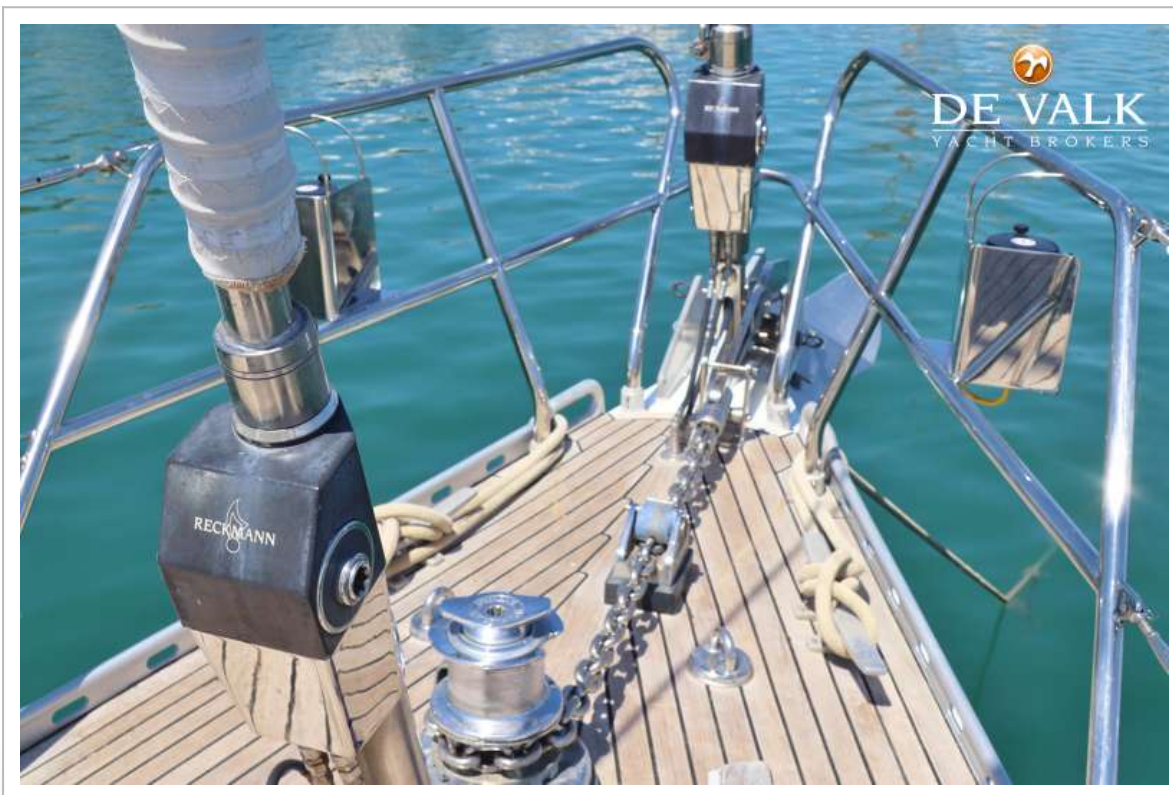




# TRINTELLA 58A

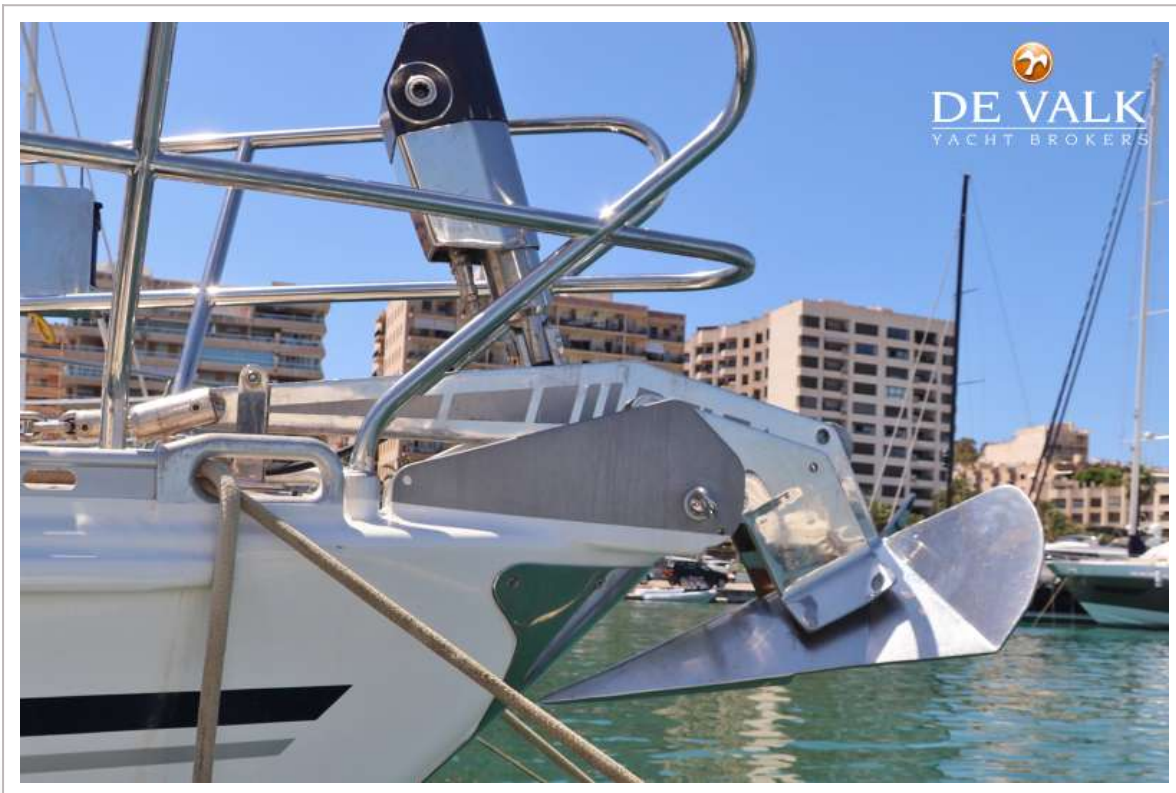


# TRINTELLA 58A





# TRINTELLA 58A

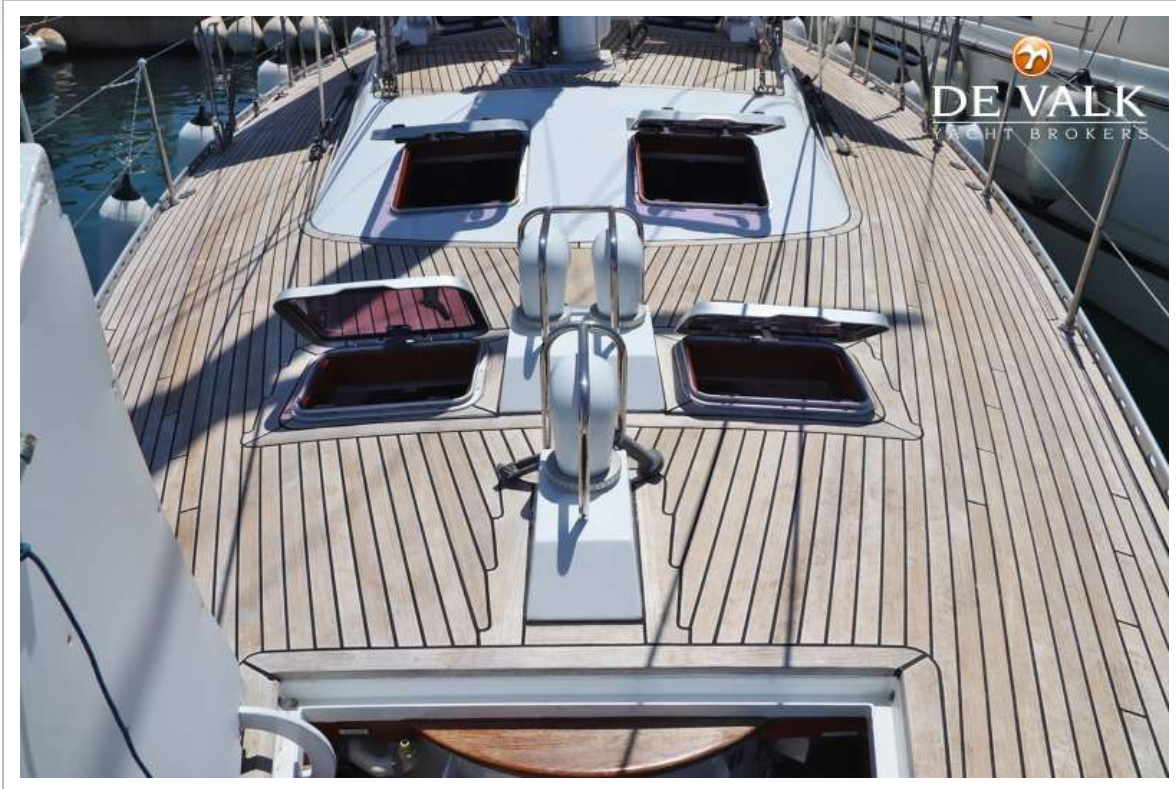




# TRINTELLA 58A

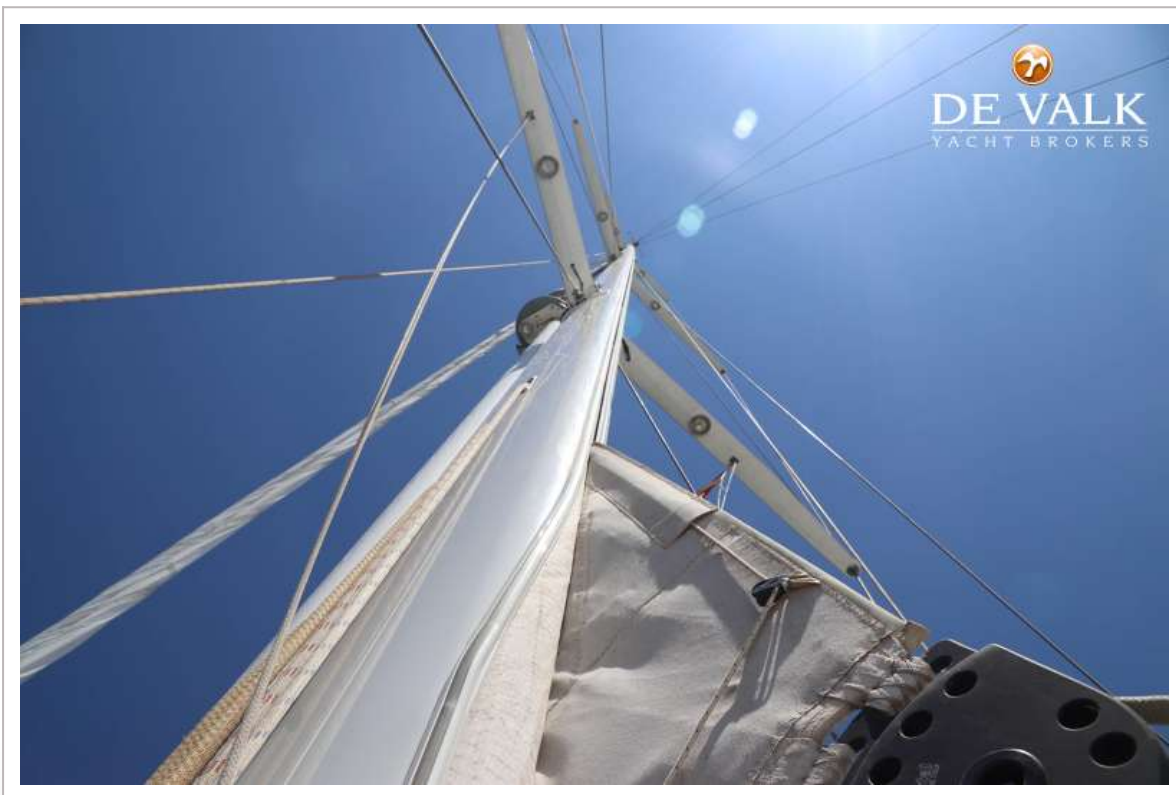
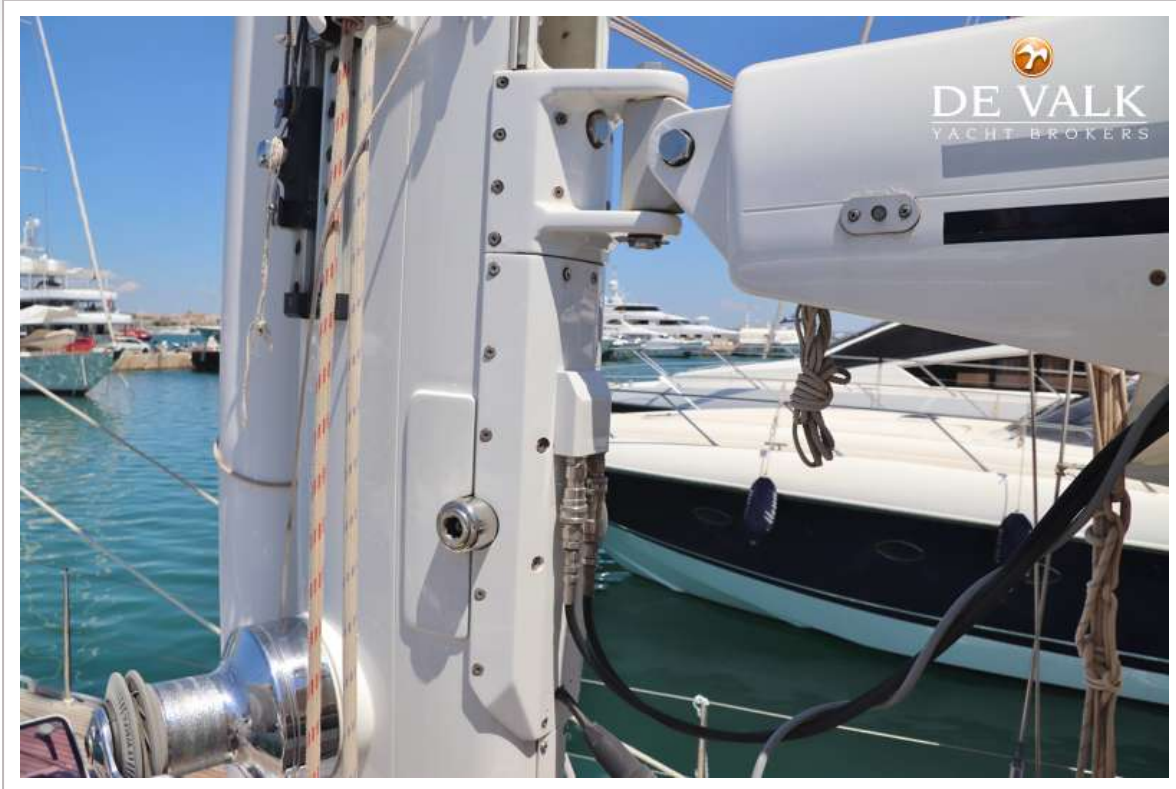


# TRINTELLA 58A





# TRINTELLA 58A



# TRINTELLA 58A

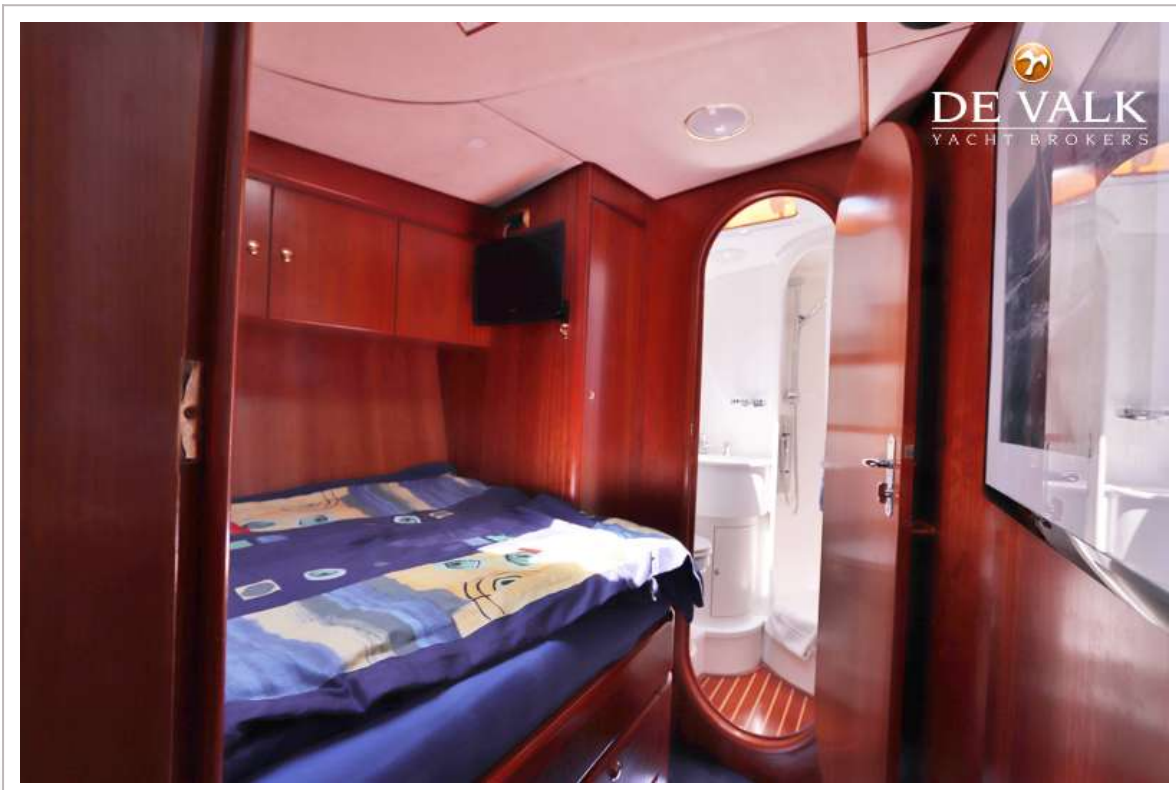
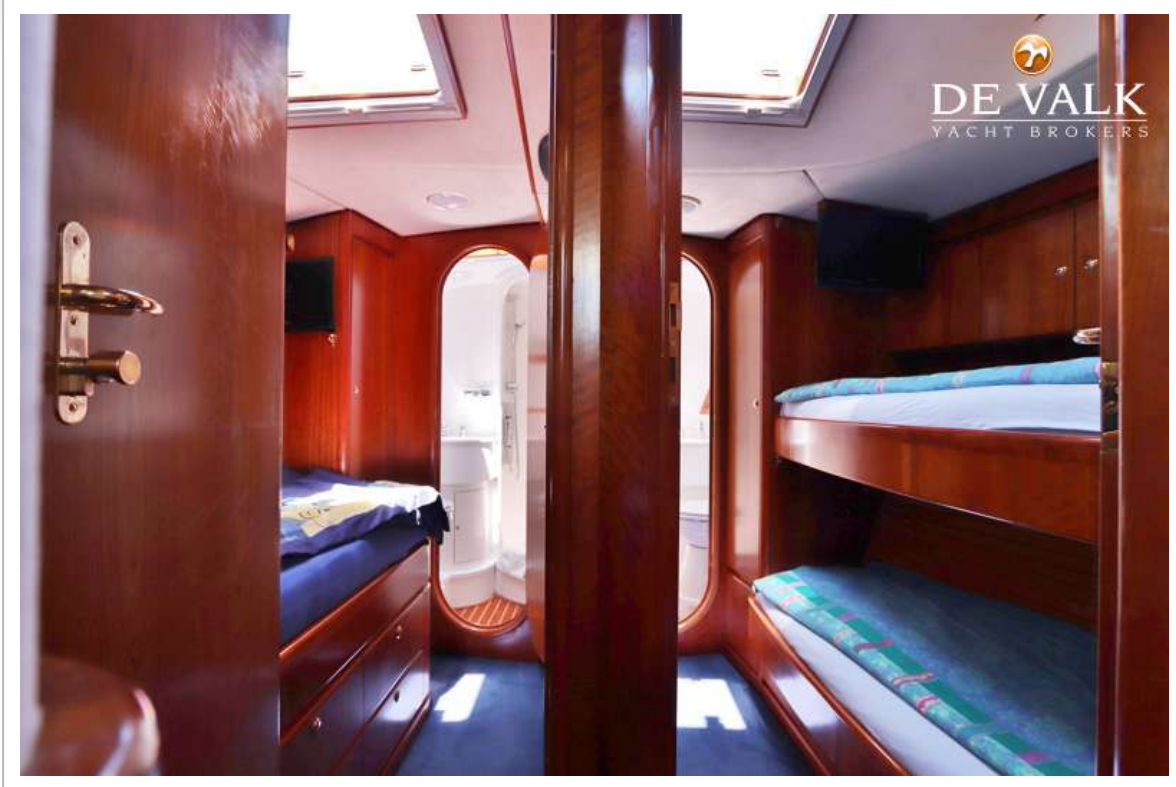




# TRINTELLA 58A



# TRINTELLA 58A

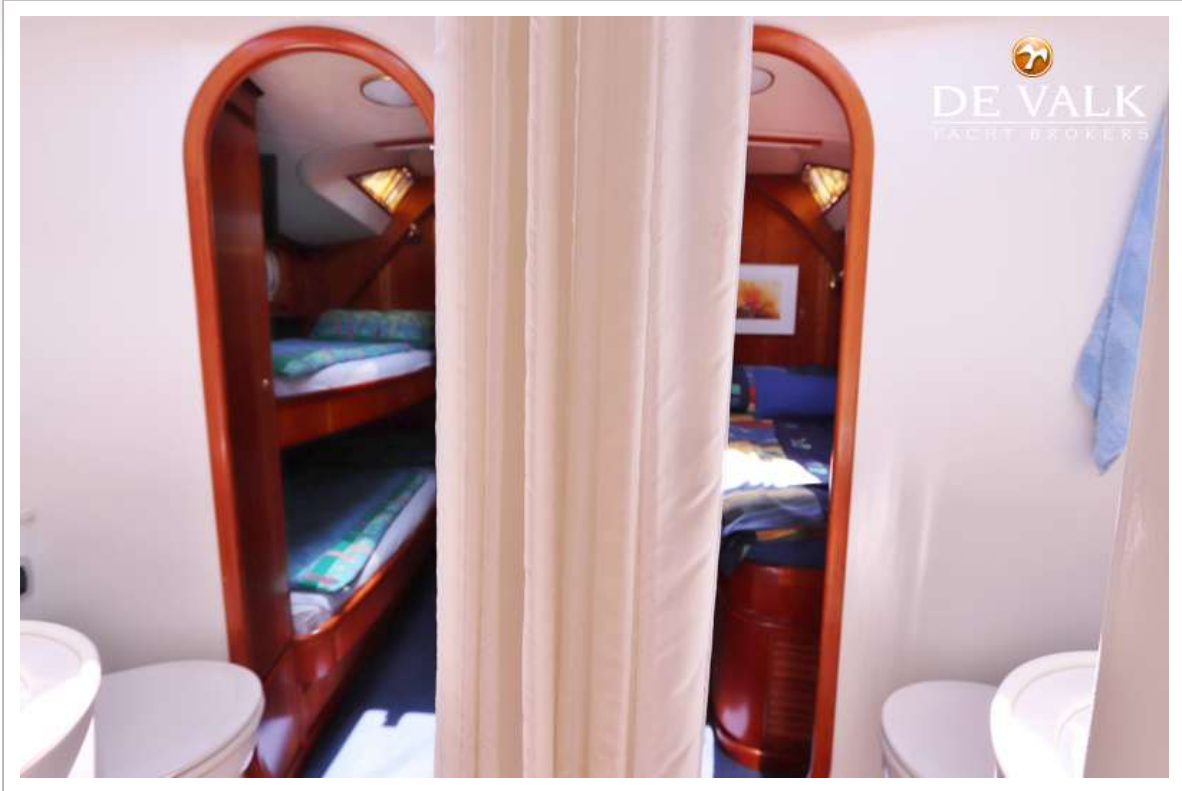




# TRINTELLA 58A

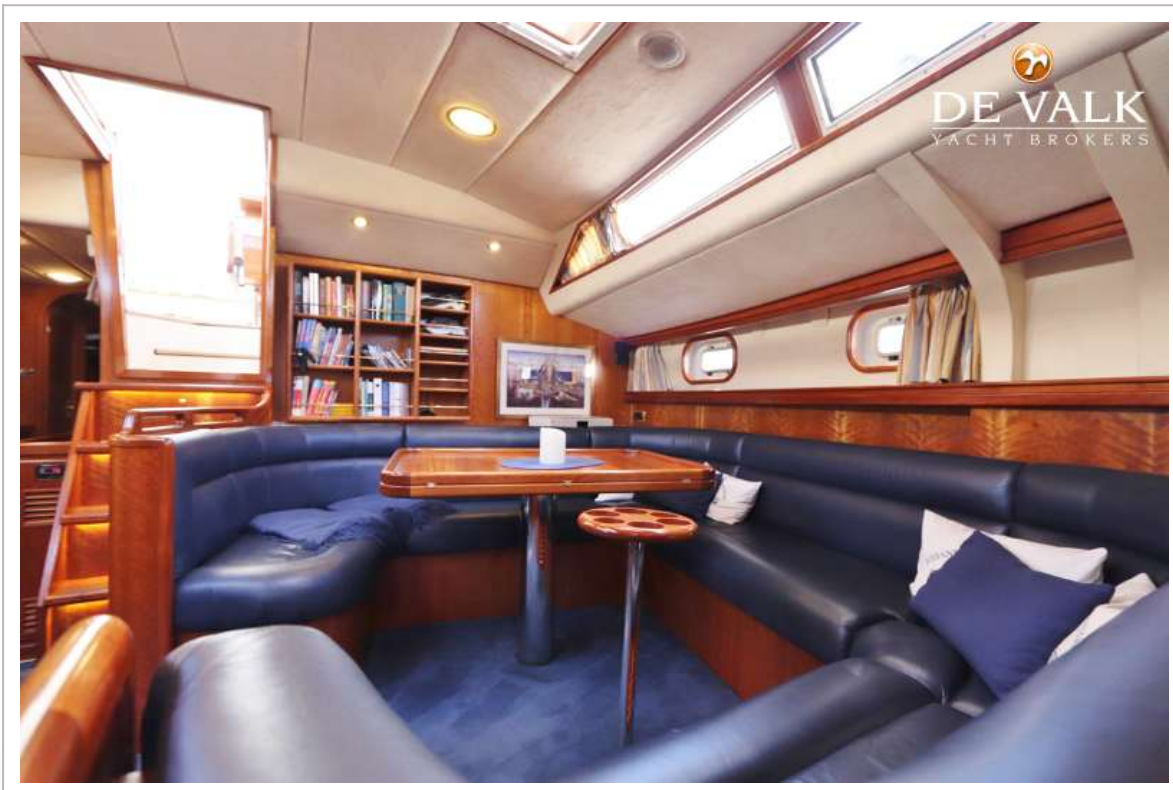


# TRINTELLA 58A





# TRINTELLA 58A

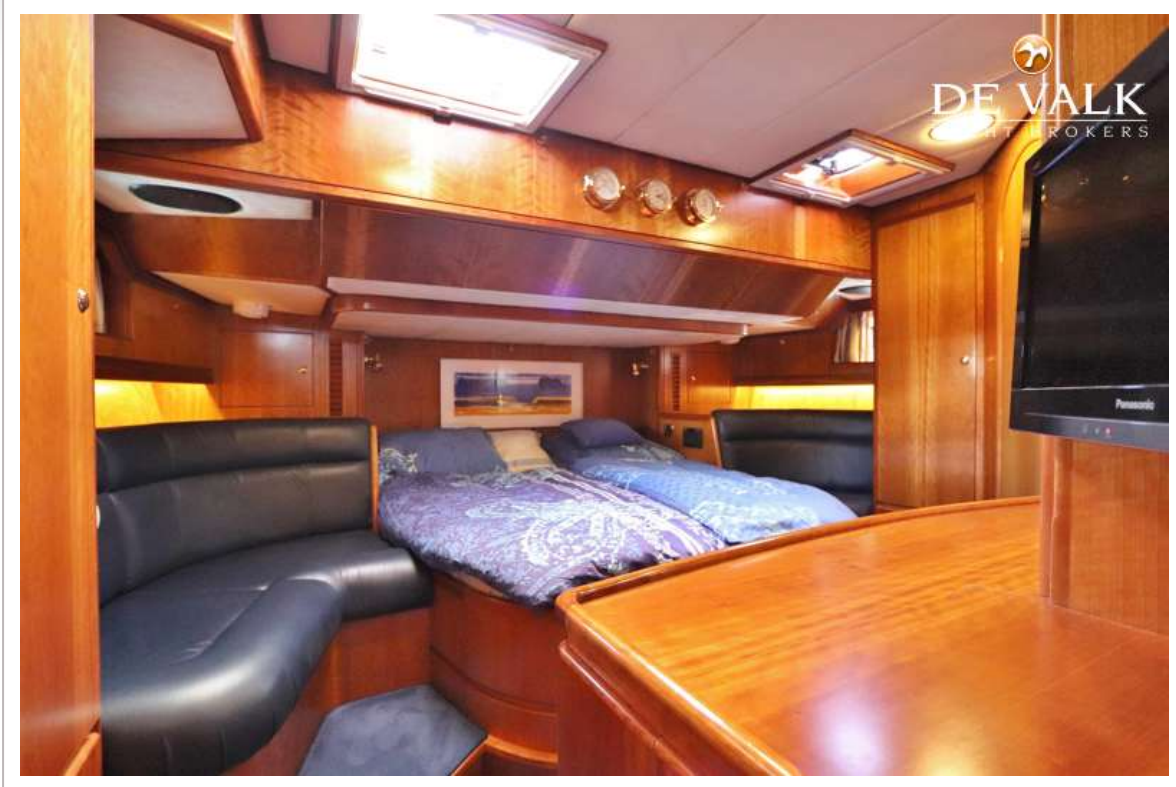


# TRINTELLA 58A





# TRINTELLA 58A



# TRINTELLA 58A





# TRINTELLA 58A

