



DE VALK
YACHT BROKERS



HANSE 415



DE VALK
YACHT BROKERS

VAN DE MAKELAAR

Een zeldzame kans, deze Hanse 415 in nieuwstaat, eerste eigenaar (geen charter) met slechts 125 uur op de motor. Deze goed uitgeruste eigenaarsversie, intrekbare boegschroef, rol-genaker, uitgebreide B&G uitrusting bij stuurstand buiten en bij de kaartentafel. Benedendecks de eigenaarshut voorin en 2 gastenhutten achterin, aparte badkamer met douche en toilet. Deze Hanse 415 is een perfecte gezinscruiser met alle comfort die je nodig hebt. Bezichtiging wordt sterk aanbevolen!

Henk Sijbranda

SPECIFICATIES

Afmetingen	12.40 x 4.17 x 2.10 (m)	Bouwer	Hanse Yachtbau GmbH
Bouwjaar	2015	Hutten	3
Materiaal	Polyester	Slaapplaatsen	6
Motor(en)	1 x Volvo Penta D2-40F diesel	Pk/Kw	40.00 (pk), 29.40 (kw)
Vraagprijs	verkocht (BTW)	Ligplaats	bij verkoopkantoor

CONTACT

Kantoor	De Valk Hindeloopen	Telefoon	+31 514 52 40 00
Adres	Oosterstrand 1 8713 JS Hindeloopen The Netherlands	E-mail	hindeloopen@devalk.nl

DISCLAIMER

Hoewel er uiterste zorg besteed is aan de correctheid, volledigheid en actualiteit van onze informatie kunnen hieraan geen rechten worden ontleend.



ALGEMEEN

Model	HANSE 415
Type	zeiljacht
Lengte (m)	12,40
Lengte waterlijn (m)	11,40
Breedte (m)	4,17
Diepgang (m)	2,10
Doorvaarthoogte (m)	19,60
Stahoogte (m)	1,90
Bouwjaar	2015
Gebouwd door	Hanse Yachtbau GmbH
Land	Duitsland
Ontwerper	Judel/Vrolijk
Waterverplaatsing (t)	9,2
Ballast (ton)	3,3
CE norm	A
Romp materiaal	polyester
Romp kleur	ja
Rompvorm	rondspant
Kiel type	vin kiel
Materiaal opbouw	polyester
Dek materiaal	polyester
Afwerking dek	anti-slip profiel
Afwerking opbouw	anti-slip profiel
Afwerking kuip	Flexiteak
Antifouling (jaar)	2020
Raammateriaal	polycarbonaat
Dekluik	6x flush design
Brandstoftank (liter)	kunststof Approx. 160 ltr.
Inhoudsmeter (brandstoftank)	ja
Drinkwatertank (liter)	kunststof Approx. 520 ltr. in two tanks



Inhoudsmeter (drinkwatertank)	ja
Vuilwatertank (liter)	Approx. 35 ltr.
Vuilwatertank afvoer	ja
Stuurwiel	kettingbesturing Twin wheel steering system
Noodhelmstok	ja

ACCOMMODATIE

Hutten	3
Slaapplaatsen	6
Interieur	High quality marine plywood, cherry style, satin varnish
Vloer	Acacia style
Open kuip	ja
Salon	ja
Stahoogte salon (m)	2
Verwarming	diesel hete lucht Eberspächer
Kaartentafel	ja
Achterkajuit	2x
Keuken	ja
Aanrechtblad	Quartz black surface
Spoelbak	Double stainless steel sinks
Kooktoestel	2-burner LPG gas stove with oven, gimbaled
Oven	In cooker
Koelkast	ja
Warmwatersysteem	22 ltr.
Waterdruksysteem	elektrisch
Eigenaarshut	tweepersoonsbed Forward cabin
Lengte bed (m)	2 mtr.
Kledingkast	hangend/lades/legplanken
Gastenhut 1	tweepersoonsbed Aft cabin
Lengte bed (m)	2 mtr.
Kledingkast	hangend en legplanken



Gastenhut 2	tweepersoonsbed Aft cabin
Lengte bed (m)	2 mtr.
Kleerkast	hangend en legplanken
Badkamer	gedeeld
Toilet	Jabsco
Toilet systeem	elektrisch
Wasbak	ja
Douche	Separate shower stall in bathroom

MOTOR(EN)

Aantal motoren	1
Merk	Volvo Penta
Type	D2-40F
Pk	40
kW	29,40
Brandstof	diesel
Geïnstalleerd in jaar	2015
Motoruren	124.6
Koelsysteem motor	indirecte warmtewisselaar
Aandrijving	sail-drive
Motorbediening	bowden kabels
Keerkoppeling	mechanisch
Boegschroef	elektrisch Quick TCD 1022 control
Uitlaatsysteem	watergekoeld
Type schroef	vast
Schroefbladen	2
Handlenspomp	ja
Elektrische lenspomp	ja
Elektrische installatie	12 / 220 V
Startaccu	12 V / 90 Ah AGM
Lichtaccu	12 V / 160 Ah AGM



Ankerlieraccu	12 V / 160 Ah AGM
Acculader	12 V / 30 Amp.
Walstroom	met kabel

NAVIGATIE

Kompas	Garmin
Dieptemeter	Data from: 2x B&G Triton display
Log	Data from: 2x B&G Triton display
Windmeetset	Data from: 2x B&G Triton display
Marifoon	B&G V50 with AIS
Handmarifoon	B&G H50
Autopiloot	B&G Triton Pilot controller
Plotter/GPS	B&G
Navigatieverlichting	ja

UITRUSTING

Buiskap	ja
Kuipkussens	ja
Kuiptafel	With storage space
Zwemplatform	Hinged bathing platform
Zwemtrap	roestvast staal
Dekdouche	ja
Anker	Bruce With anchor roller
Ankerketting	ja
Ankerlier	elektrisch Quick
Zeereeling	draad Stainless steel
Handgreep (opbouw)	roestvast staal
Hekstoel	ja
Preekstoel	ja
Stootkussens	ja
Landvasten	ja



Radio

Speakers in salon

Bose

ja

TUIGAGE

Tuigage

9/10-rig, tapered masttop

Standaard want

draad

Merk mast

Seldén

Materiaal mast

aluminium

Zalingen

2 pair

Grootzeil

Approx. 52,50 m²

Doorgelat grootzeil

Fully battened

Rolgrootzeil

ja

Genua

Approx. 34,50 m²

Genua rolreefsysteem

Furlex 304S

Gennaker

With own furling system

Zelf kerende fok installatie

ja

Reefinstallatie

rolgrootzeil in de mast

Achterstagspanner

talie

Giekneerhouder

gasdrukveer Seldén Rodkicker

Primaire schootlieren

ja

Multifunctionele lieren

2x self-tailing winches 45 AST EVO



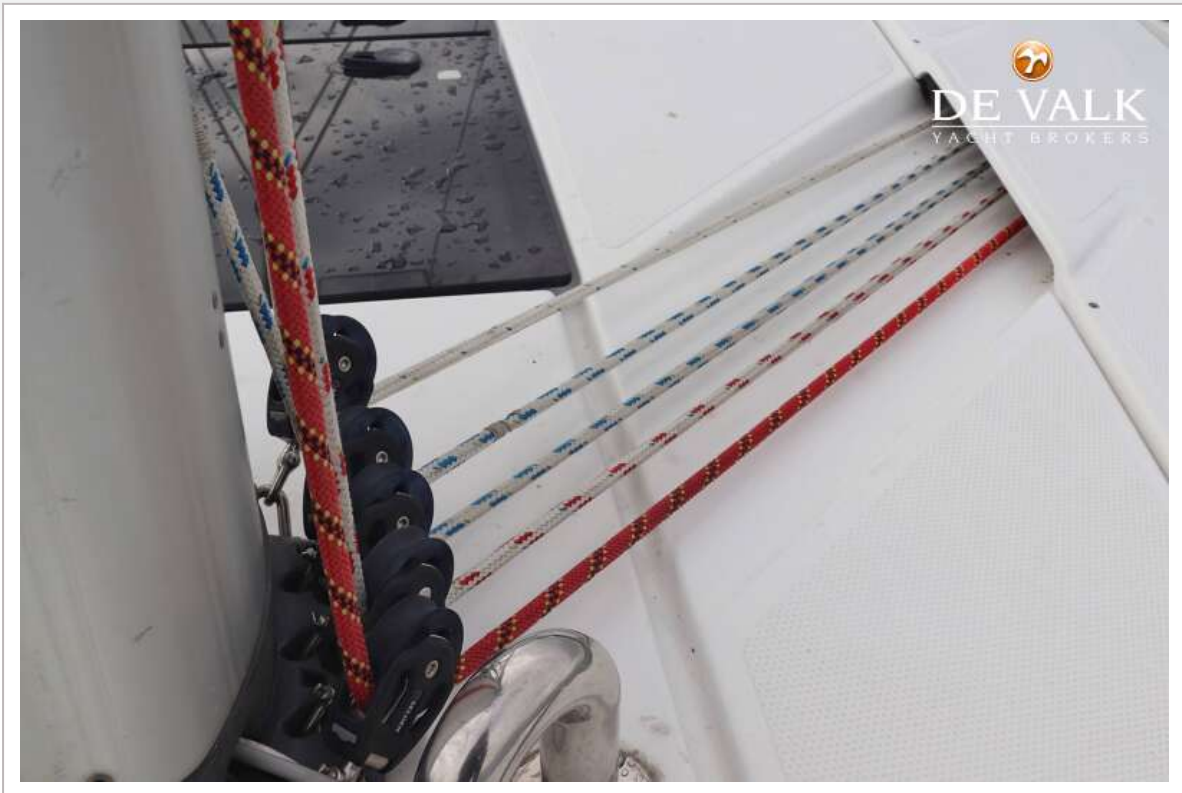
HANSE 415



HANSE 415



HANSE 415



HANSE 415



HANSE 415



HANSE 415



HANSE 415



HANSE 415



HANSE 415



HANSE 415



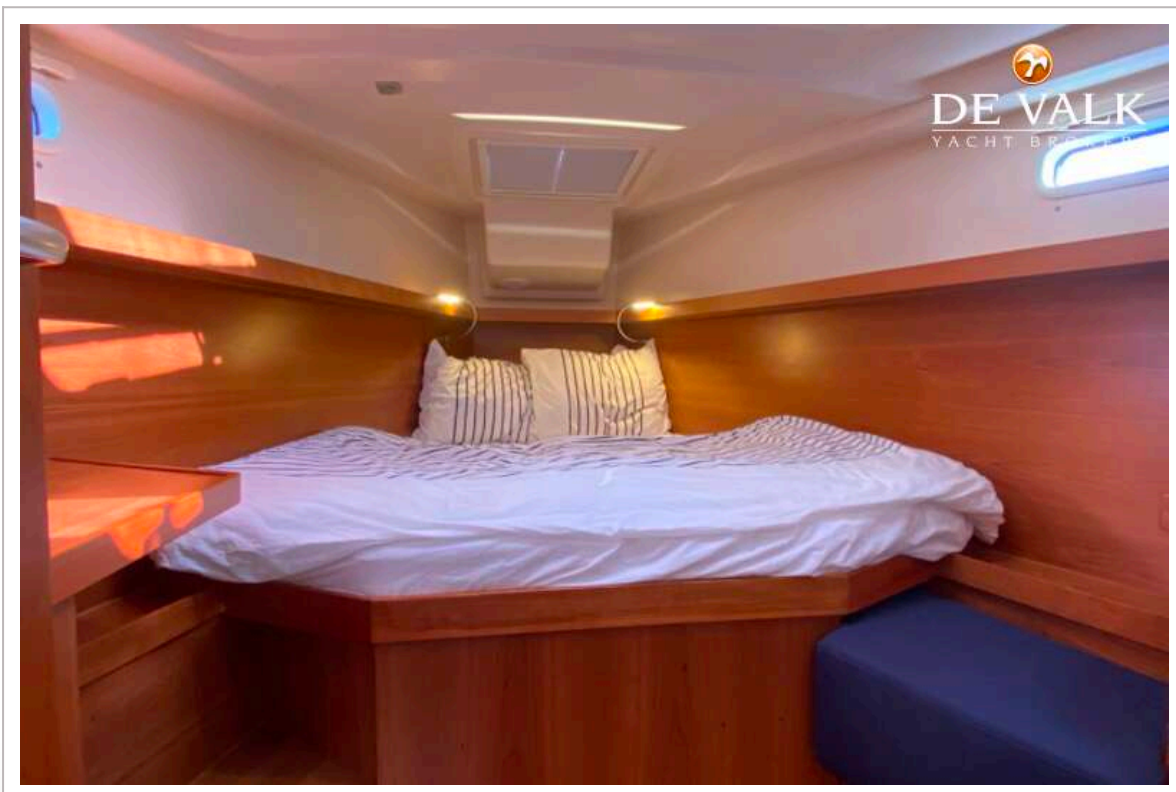
HANSE 415



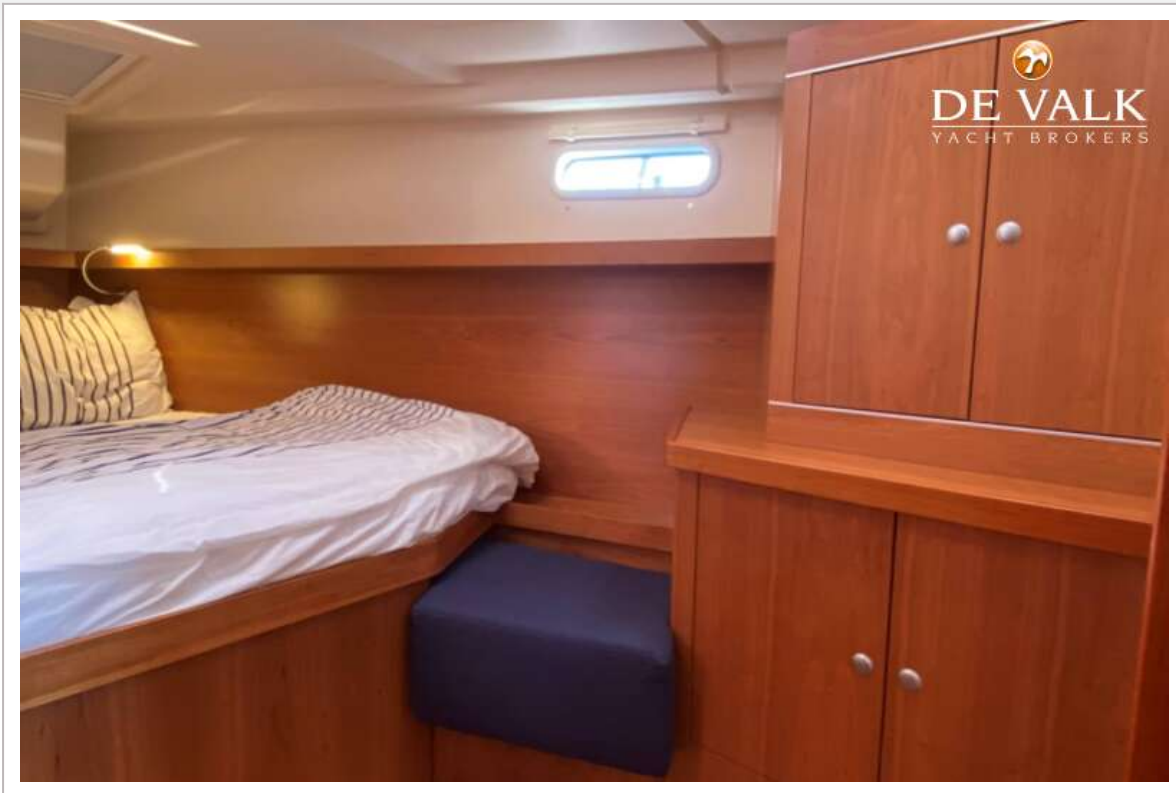
HANSE 415



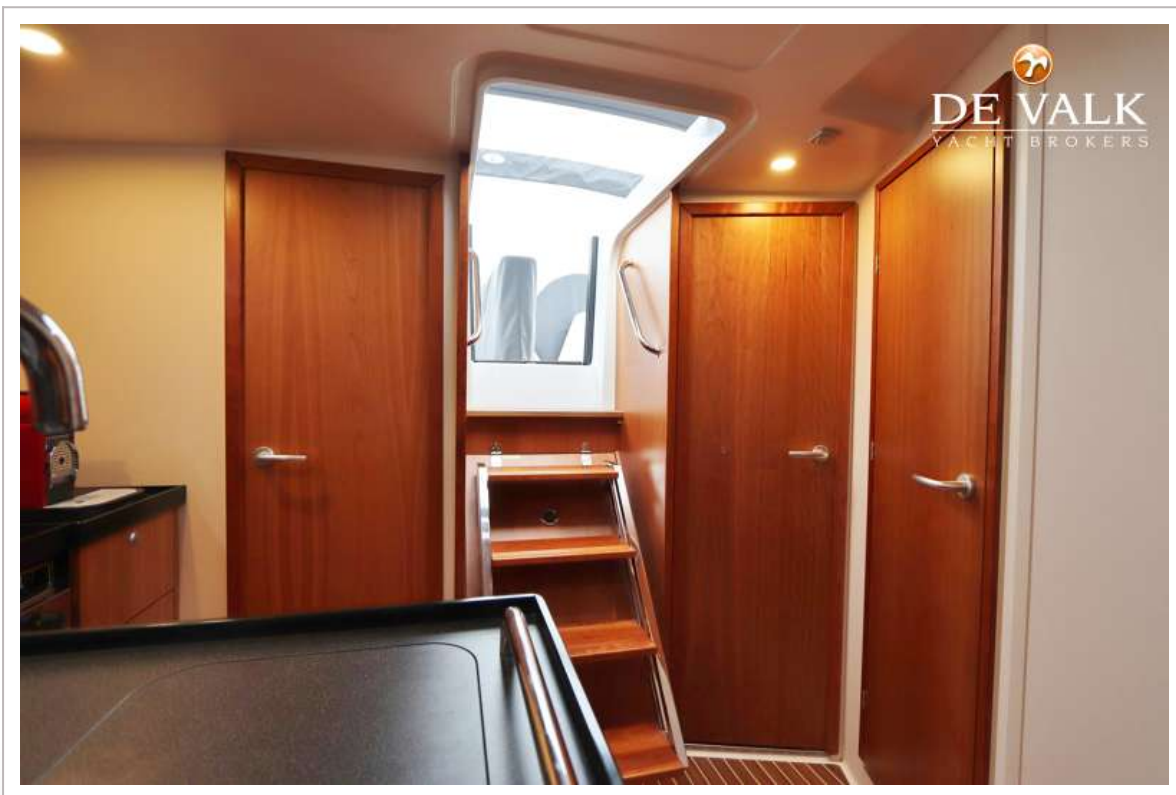
HANSE 415



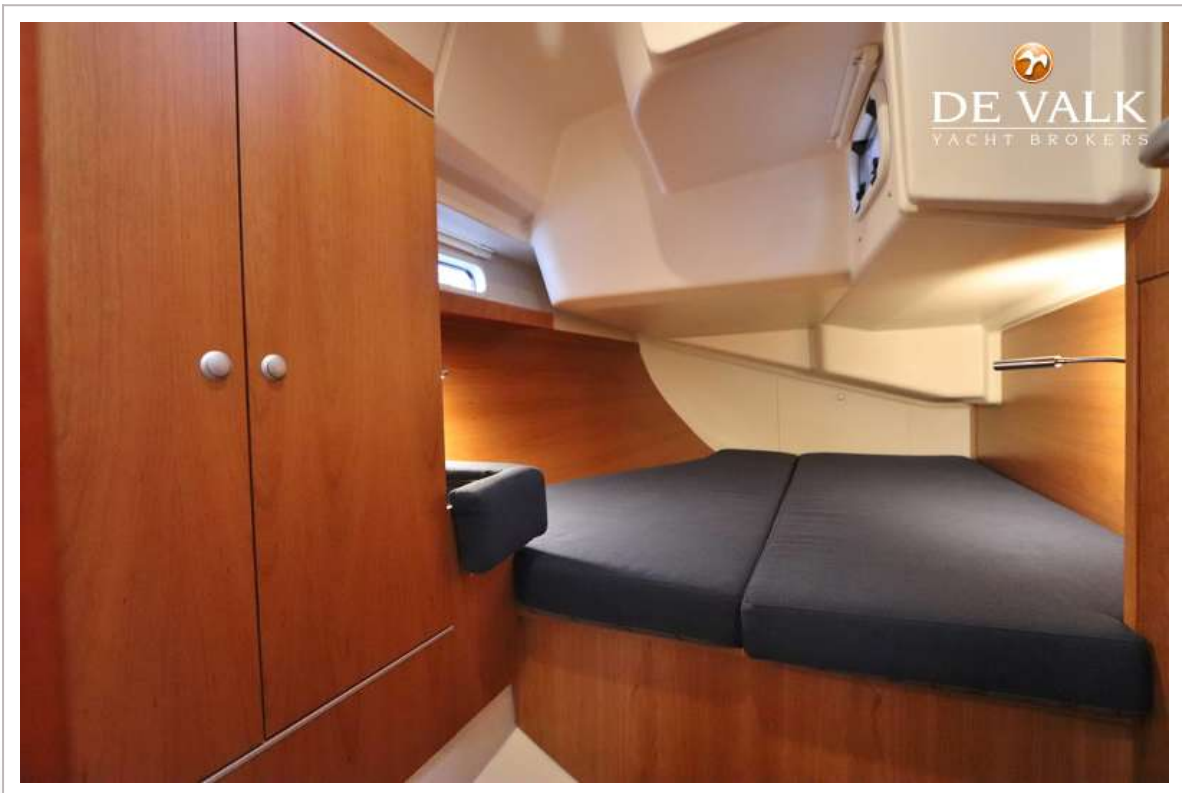
HANSE 415



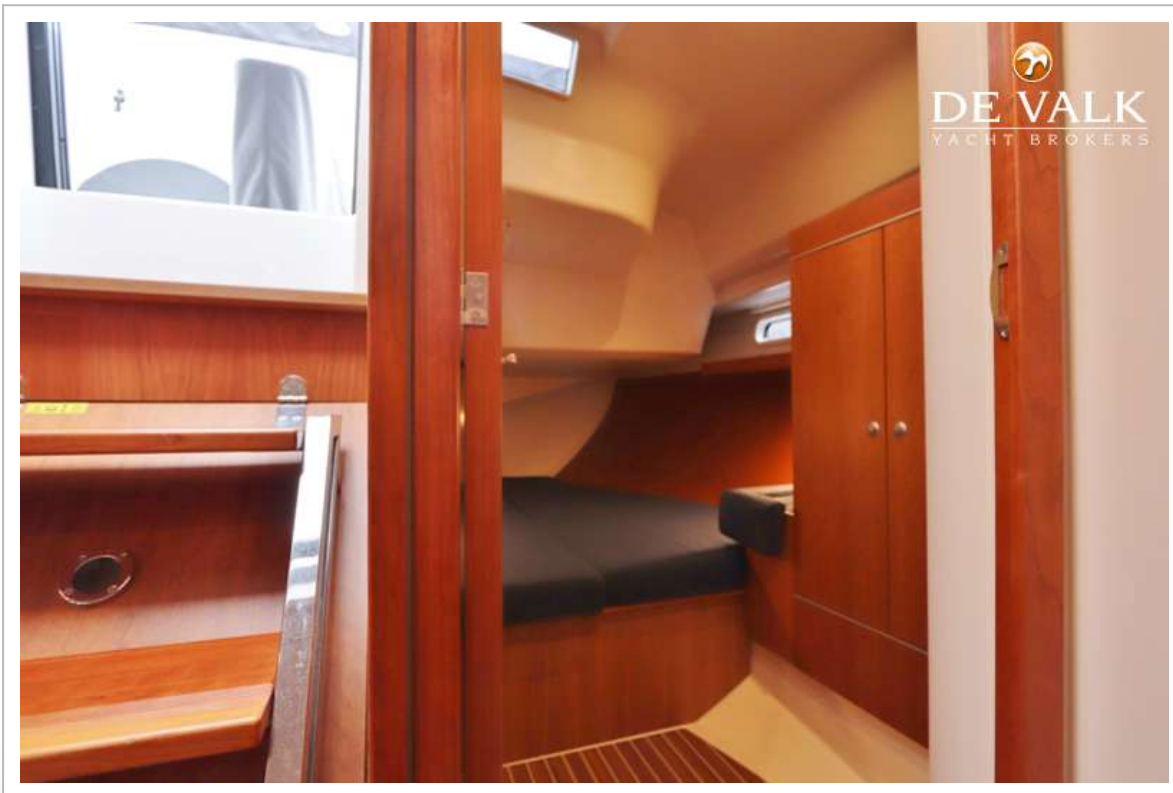
HANSE 415



HANSE 415



HANSE 415



HANSE 415



