



DE VALK
YACHT BROKERS



AMEL 54



DE VALK
YACHT BROKERS

VAN DE MAKELAAR

This Maramu is the most beautiful Amel on the market, great no nonsense blue water cruiser in an excellent condition. Being an Amel she is constructed to a very high standard, safe and strong, and very low maintenance. Well equipped for long distance cruising single handed or with the family. You should definitely see this ship if you want to make a long trip

Harald Padberg

SPECIFICATIES

Afmetingen	17.20 x 4.80 x 2.10 (m)	Bouwer	Chantiers Amel
Bouwjaar	2010	Hutten	4
Materiaal	Polyester	Slaapplaatsen	7
Motor(en)	1 x Volvo Penta D3 diesel	Pk/Kw	110.00 (pk), 80.85 (kw)
Vraagprijs	verkocht (BTW)	Ligplaats	elders / niet bij verkoopkantoor

CONTACT

Kantoor	De Valk Monnickendam	Telefoon	+31 299 65 63 50
Adres	Hoogedijk 6 1145 PM Katwoude The Netherlands	E-mail	monnickendam@devalk.nl

DISCLAIMER

Hoewel er uiterste zorg besteed is aan de correctheid, volledigheid en actualiteit van onze informatie kunnen hieraan geen rechten worden ontleend.



ALGEMEEN

Model	AMEL 54
Type	zeiljacht
Lengte (m)	17,20
Lengte waterlijn (m)	15,35
Breedte (m)	4,80
Diepgang (m)	2,10
Stahoogte (m)	2,10
Bouwjaar	2010
Gebouwd door	Chantiers Amel
Land	Frankrijk
Ontwerper	Design office Amel
Waterverplaatsing (t)	17,5
CE norm	A
Romp materiaal	polyester
Romp kleur	wit
Rompvorm	Semi long bilged
Kiel type	vin kiel met bulb
Dek materiaal	polyester
Afwerking dek	kunststof teak
Afwerking opbouw	anti-slip profiel
Afwerking kuip	anti-slip profiel
Antifouling (jaar)	september 2020
Raamlijsten	roestvast staal
Raammateriaal	polycarbonaat
Dekluik	4 x
Brandstoftank (liter)	roestvast staal 900
Inhoudsmeter (brandstoftank)	meter in kuip
Drinkwatertank (liter)	polyester 900
Inhoudsmeter (drinkwatertank)	handmatige meter
Vuilwatertank (liter)	kunststof 2x 80



Vuilwatertank afvoer	dekafzuigpunt + ow lijn
Stuurwiel	hydraulisch
Noodhelmstok	ja
Extra info romp	Een exclusieve, volledige monocoque constructie en daardoor eliminatie van de veelvoorkomende zwakke, lekkende en probleemgevoelige romp-dekverbinding . Elk onderdeel wordt gekozen om zijn functie het beste te vervullen, geen concessies vanwege de prijs. Vier waterdichte schotten zodat er zes waterdichte compartimenten kunnen ontstaan. Snel en zeer zeewaardig onder alle omstandigheden. 200 mijlen per dag zijn eenvoudig te overbruggen.

ACCOMMODATIE

Hutten	4
Slaapplaatsen	7
Interieur	mahonie
Vloer	teak en holly
Open kuip	ja
Achterdek	ja
Salon	Binnenbekleding wordt beschermd met luxe stoffen hoezen om de originele lederen bekleding te beschermen.
Stahoogte salon (m)	2.10
Verwarming	diesel hete lucht 24v/5000w Webasto airtop.
Airco	airco omkeerbaar Clima Vega MK2
Navigatie ruimte	ja
Kaartentafel	ja
Achterkajuit	ja
Dinette	ja
Schuifdeur naar kuip	ja
Keuken	ja
Aanrechtblad	kunststof
Kooktoestel	gas Eno
Oven	Eno



Afzuigkap	ja
Gasdetector	ja
Combi magnetron/oven	SMEG
Koelkast	2x waarvan 1x als vriezer
Warmwatersysteem	220V + motor
Waterdruksysteem	elektrisch
Vaatwasser	Dometic DW2440S
Kommaliewant	Amel servies en bestek
Eigenaarshut	frans bed
Lengte bed (m)	2.00 x 1.60
Kledingkast	hangend en legplanken 2x 1 / 5
Badkamer	en suite
Toilet	en suite
Toilet Systeem	elektrisch
Wasbak	in de badkamer
Douche	en suite
Gastenhut 1	tweepersoonsbed
Lengte bed (m)	2.00 x 1.23
Kledingkast	hangend en legplanken
Badkamer	apart
Toilet	ja
Toilet systeem	elektrisch
Wasbak	in de badkamer
Douche	apart
Gastenhut 2	stapelbed
Lengte bed (m)	2x 2.00 x 0.80
Kleerkast	legplanken
Gastenhut 3	eenpersoonsbed
Lengte bed (m)	2.00 x 0.75
Kleerkast	hangend
Wasmachine	Bosch max 4,5 kg
Droger	Vinea, DRC 4311



Extra info

De Amel 54 heeft een indeling met 4 hutten: voorzijde bakboord met 1 groot tweepersoonsbed. Stuurboord voorzijde een boven- en onderbed. De doorgangscabine naar de achterhut heeft een zeer comfortabele enkele ligplaats (de beste zee-kooi in de boot) en natuurlijk de eigenaarshut aan de achterzijde.

Extra info

Airco in de salon ,voor- en achterschip. Airco in salon dient nagezien te worden.

MOTOR(EN)

Aantal motoren	1
Merk	Volvo
Type	Penta D3
Pk	110
kW	80,85
Brandstof	diesel
Geïnstalleerd in jaar	2010
Motoruren	2639
Koelsysteem motor	indirecte warmtewisselaar
Aandrijving	schroefas
Motorbediening	bowden kabels Morse
Keerkoppeling	hydraulisch
Boegschroef	elektrisch
Keerkoppeling	mechanisch
Type schroef	klap
Schroefbladen	3
Materiaal schroefas	roestvast staal
Handlenspomp	ja
Elektrische installatie	24/220
Generator	droge uitlaat Onan 11MDKBR-69951, 11KVA (50Hz) 13 (60KZ)
Draaiuren generator	1416
Accu's	Mastervolt MVG Gel (Sept 2016)
Lichtaccu	4x (totaal 630 Amp @ 24V)



Accu monitor	Xantrex
Acculader	2 x Mastervolt. 24/100/3, 24/40/3
Walstroom	met kabel
Automatisch positioneer systeem	ja
Watermaker	HR4Y uren 434, watermaker is momenteel geconserveerd
Extra info	motor, generator en boegschroef service in Septembe 2020

NAVIGATIE

Kompas	Plasitmo, olympic 135
Electrisch kompas	Furuno (2x Furuno pg500)
Dieptemeter	B&G H3000
Log	B&G H3000
Windmeetset	B&G H3000
Repeaters	Log / Wind / Dept
Marifoon	1x ICOM VHF Marine IC-M505 + buiten hoorn
Handmarifoon	ICOM IC-M91 DELTA
Autopiloot	FURUNO - dubbele hydraulische cilinder
Radar/GPS/plotter	FURUNO Navnet 3D
AIS ontvanger	ja
AIS transponder	ja
Radio ontvanger	1 x ICON IC-N801E
Epirb	2016
Navigatieverlichting	Led (bak-stuurboord, hek, mastlicht drie kleuren lamp met 360 gr. anker lamp)
Extra info	Satelliettelefoon (Iridium)

UITRUSTING

Vaste buiskap	ja
Kleine regen-buiskap (dodger)	ja
Zonnetent	ja
Kuipkussens	ja



Kuiptafel	ja
Zwemplatform	ja
Zwemtrap	roestvast staal
Loopplank	elektrisch
Dekdouche	ja
Anker	Spade
Anker 2	Rocna
Ankerketting	anker 1:- 100 meter ketting / anker 2: - 60 meter ketting.
Ketting teller	ja
Ankerlier	elektrisch 2x Lewmar
Dekwasinstallatie	ja
Bijboot	Zodiac 310 (inflatable bottom)
Buitenboordmotor	Tohatsu, 9.8 PK (4 takt)
Buitenboordmotorsteun	ja
Zeereling	draad Fixed
Hekstoel	ja
Preekstoel	ja
Reddingsvlot	container
Reddingsvlot (pers)	8 pers.
Reddingsvlot laatst gekeurd	Moet gekeurd worden 2014
Radar reflektor	ja
Stootkussens	ja
Landvasten	ja
TV	Sharp
TV-ontvanger	ja
Radio-cd speler	ja
DVD speler	Sony
Kuipspeakers	ja
Speakers in salon	ja
Klok - barometer	ja
Brandblusser	ja
Brandblusser laatst gekeurd	2014



Extra info	John boy
Extra info	duik compressor, inclusief 2 tanks
Extra info	7 x ventilator fan

TUIGAGE

Tuigage	kits
Staad want	draad 2010
Materiaal mast	aluminium gespoten
Zalingen	2 x hoofdmast, 1 x ketch
Grootzeil	Dacron - 2010
Rolgrootzeil	ja
Kotterstag	ja
Bezaan	Dacron - 2010
Bezaansstagzeil (aap)	Dacron - 2010
Genua I	Dacron - 2010
Genua rolreefsysteem	elektrisch Bamar
Kotter rolreefsysteem	elektrisch Bamar
Halfwinder	Ketch ballooner 2010
Stormfok	2010
Reefinstallatie	rolgrootzeil in de mast
Primaire schootlieren	Grootzeil: 1x Lewmar 40 (elktr.), Ketsch: 2x Lewmar 16.
Secondaire schootlieren	Fok: 2x Lewmar 46
Genua schootlieren	2x Lewmar 58 (elektr.)
Vallieren	Lewmar 2x 46, 16,30
Spinnakerboom	aluminium



AMEL 54

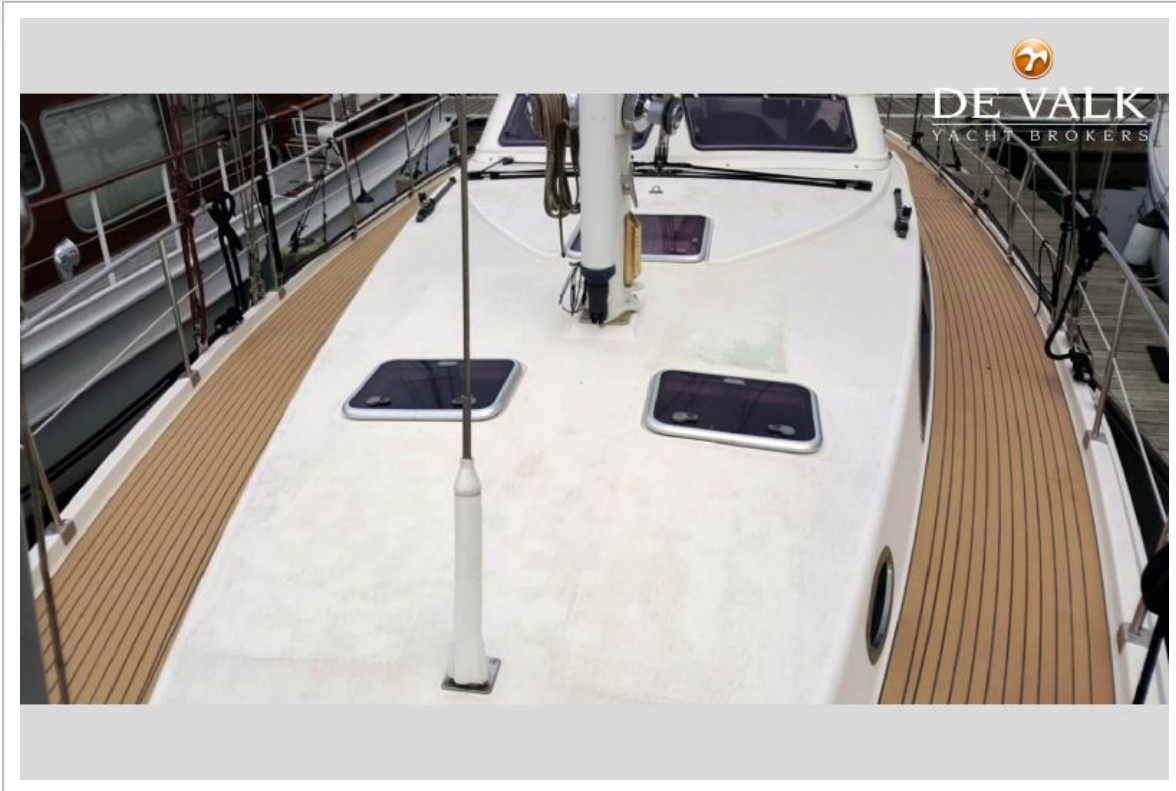




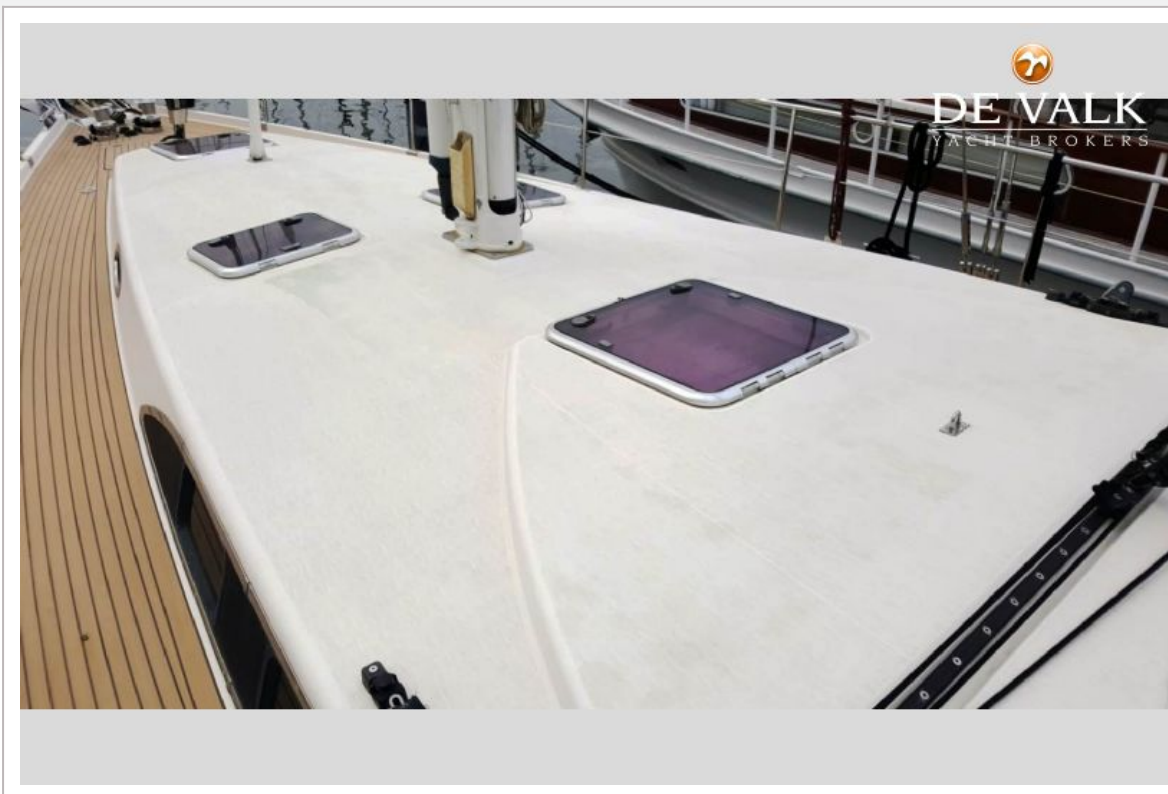




AMEL 54



AMEL 54



AMEL 54



AMEL 54



AMEL 54



AMEL 54



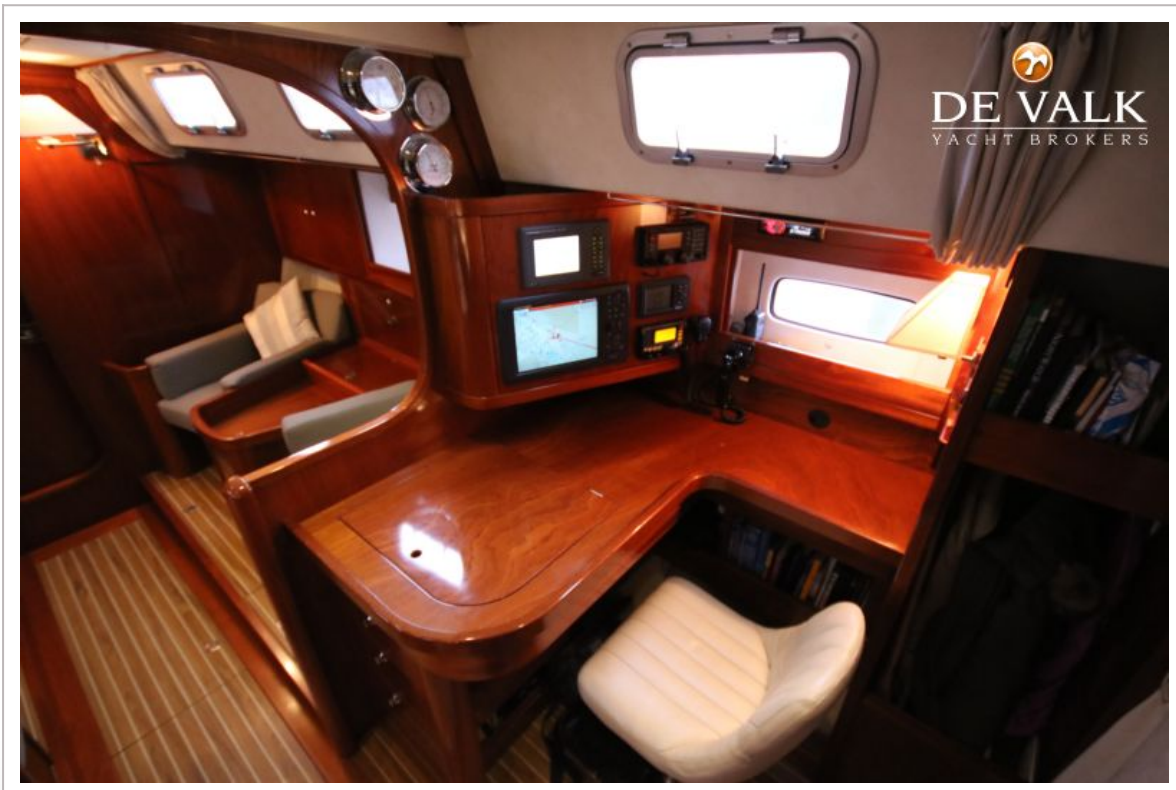
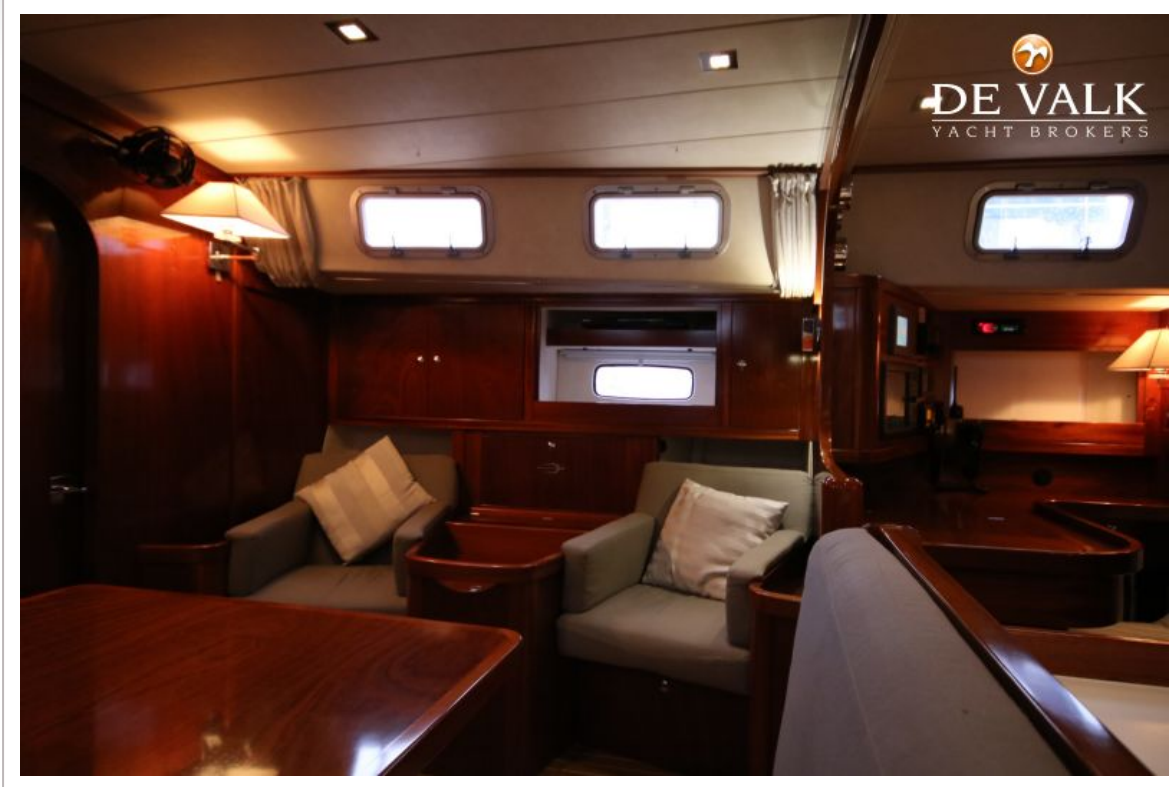
AMEL 54



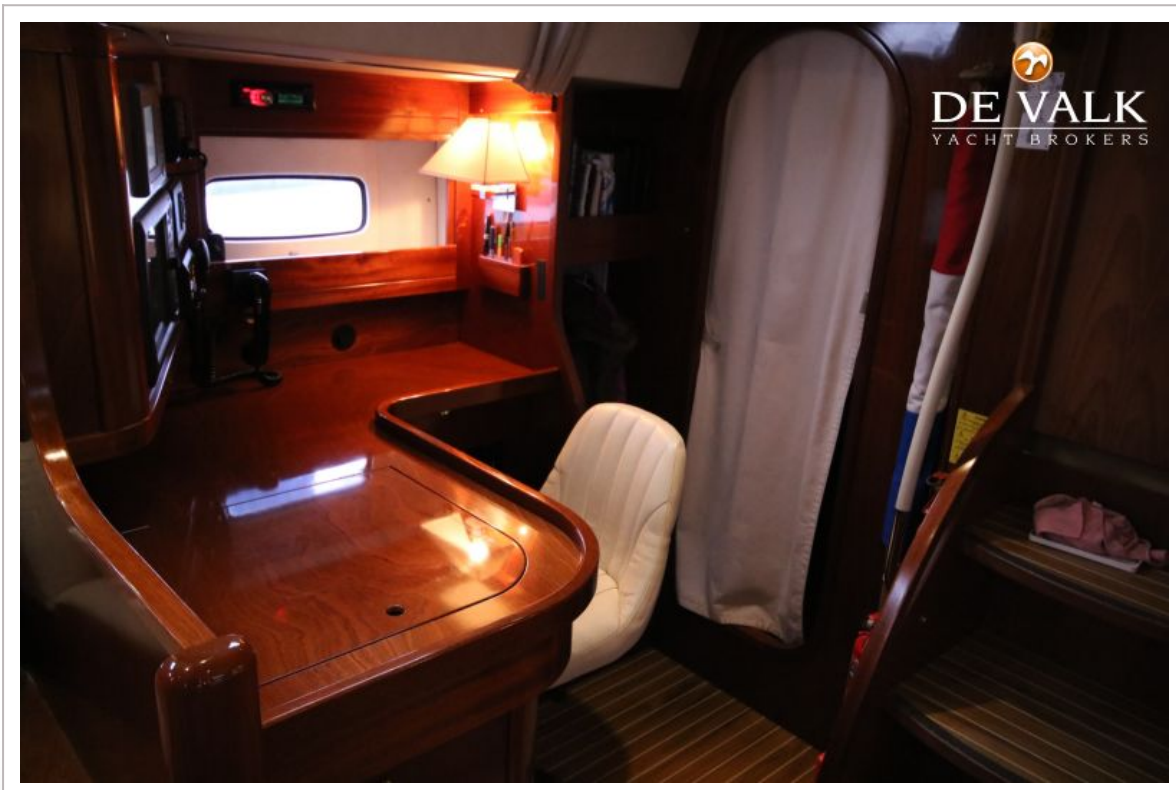
AMEL 54



AMEL 54



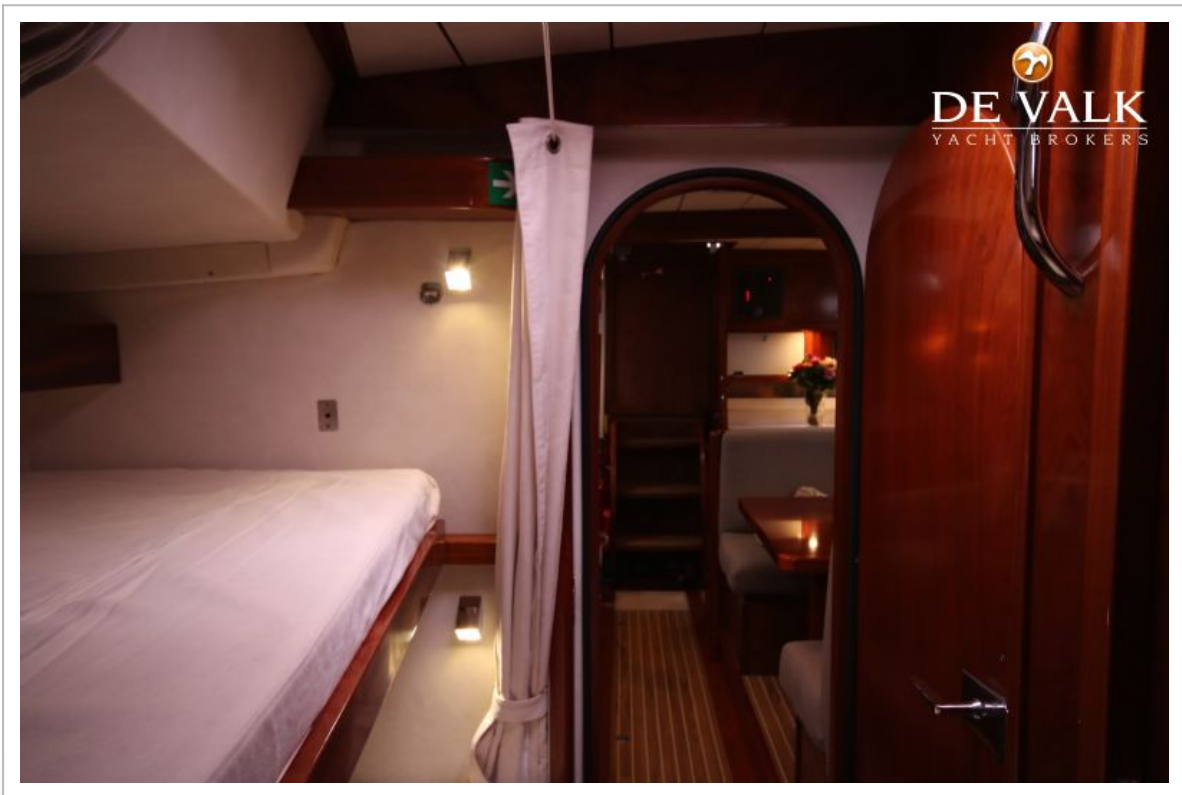
AMEL 54



AMEL 54

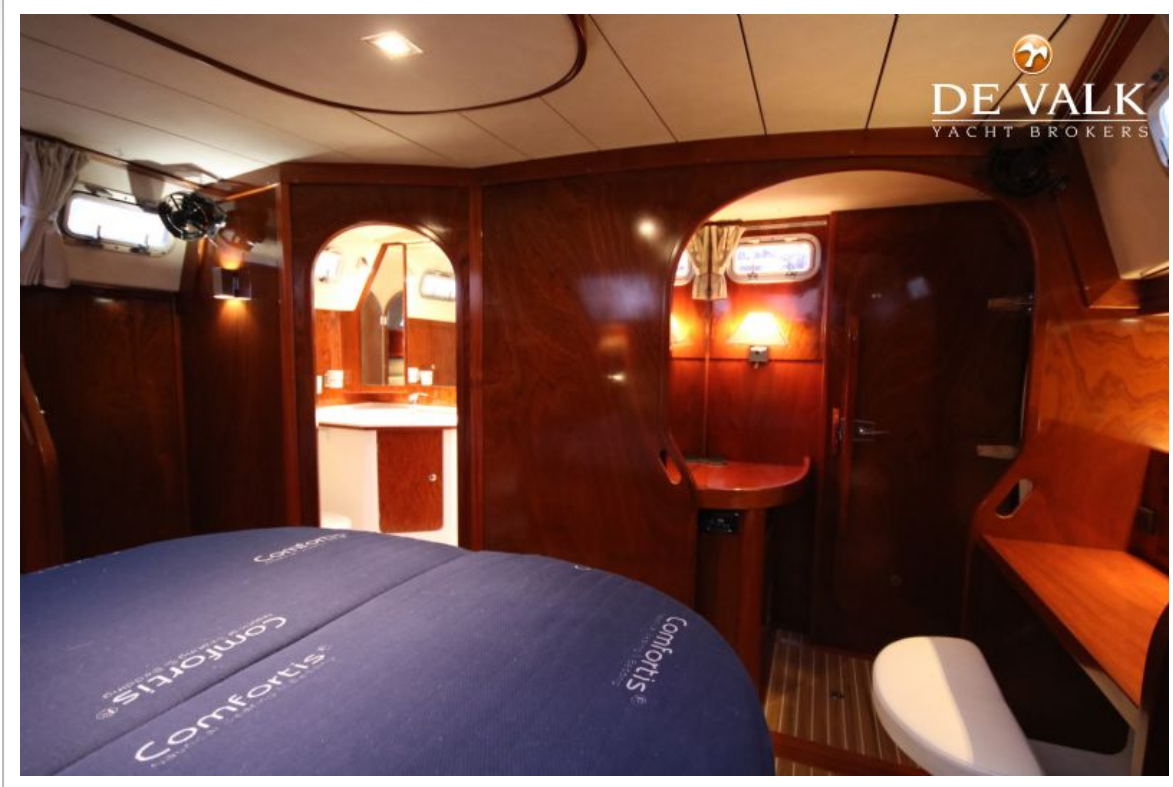


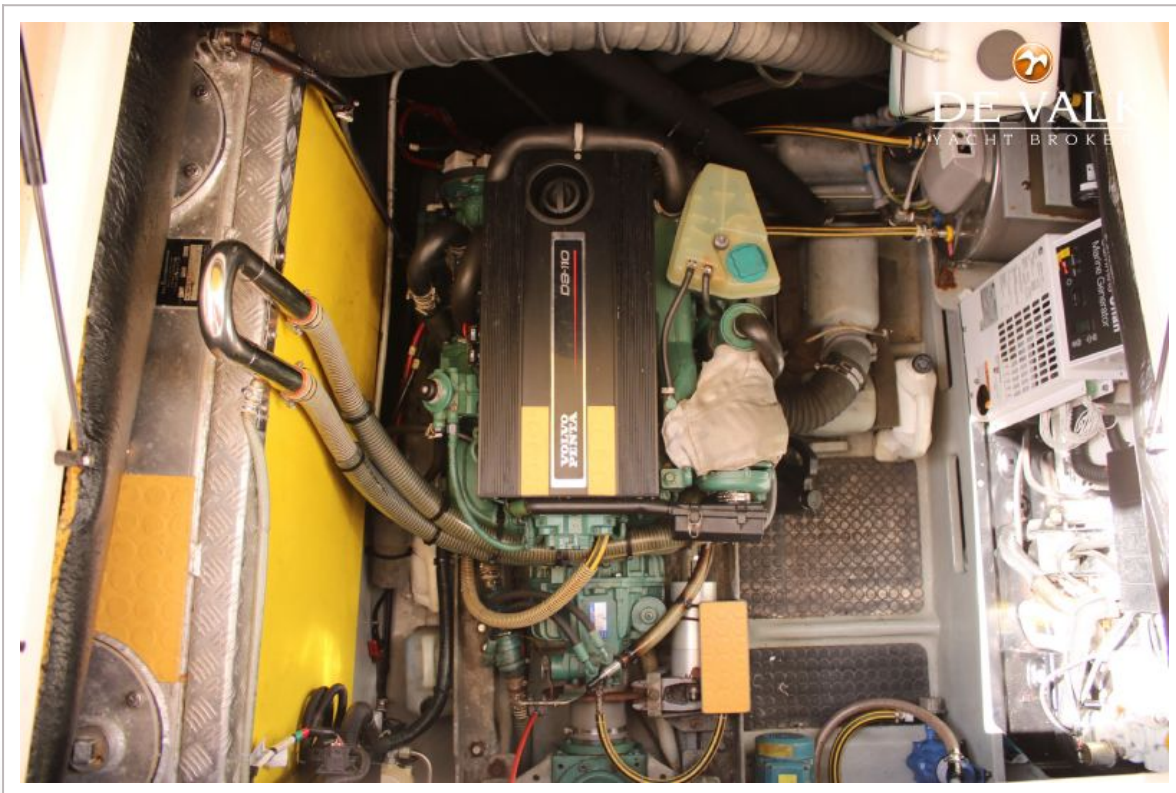
AMEL 54

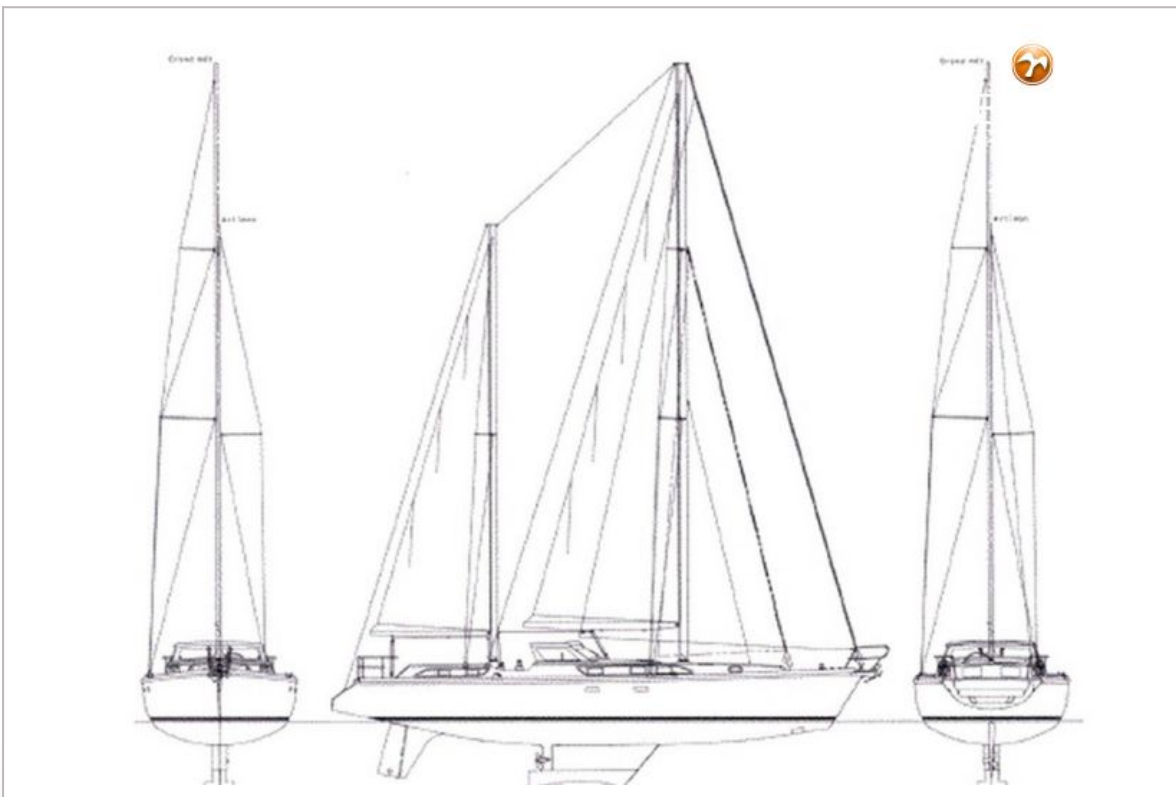


AMEL 54









AMEL 54

