



DE VALK  
YACHT BROKERS



GALLIAN 184



DE VALK  
YACHT BROKERS

# GALLIAN 184

## VAN DE MAKELAAR

The Gallian 184 "Balu" is an exceptional well balanced long distance sailing yacht and she has a 3 cabin layout with decksalon and a 2nd interior steering position and ample storage space and even room for a crew. Her twin engine configuration makes her not only even to manoeuvre, but also safe in case of engine trouble. Her spacious decksaloon also features a 10 person seating area and a very spacious galley with double cooking position (gas & electric). This Gallian 184 is ready to go and equipped for a comfortable world cruise.

*Reinier van der Wolf*

## SPECIFICATIES

<b>Afmetingen</b>	18.40 x 5.00 x 2.70 (m)	<b>Bouwer</b>	Etudes de carenes
<b>Bouwjaar</b>	1985	<b>Hutten</b>	3
<b>Materiaal</b>	Polyester	<b>Slaapplaatsen</b>	7
<b>Motor(en)</b>	2 x Perkins 6354 diesel	<b>Pk/Kw</b>	2 x 120.00 (pk), 88.20 (kw)
<b>Vraagprijs</b>	verkocht (BTW )	<b>Ligplaats</b>	elders / niet bij verkoopkantoor

## CONTACT

<b>Kantoor</b>	De Valk Monnickendam	<b>Telefoon</b>	+31 299 65 63 50
<b>Adres</b>	Hoogedijk 6 1145 PM Katwoude The Netherlands	<b>E-mail</b>	monnickendam@devalk.nl

## DISCLAIMER

Hoewel er uiterste zorg besteed is aan de correctheid, volledigheid en actualiteit van onze informatie kunnen hieraan geen rechten worden ontleend.



## ALGEMEEN

Model	GALLIAN 184
Type	zeiljacht
Lengte (m)	18,40
Breedte (m)	5,00
Diepgang (m)	2,70
Stahoogte (m)	2,01
Bouwjaar	1985
Te waterlating	1985
Gebouwd door	Etudes de carenes
Land	Frankrijk
Ontwerper	Etudes des carenes
Waterverplaatsing (t)	39,5
CE norm	NA
Romp materiaal	polyester
Romp kleur	wit
Rompvorm	rondspant
Kiel type	vin kiel
Materiaal opbouw	hout
Stootlijst	hout
Dek materiaal	hout
Afwerking dek	teak
Afwerking opbouw	teak
Afwerking kuip	teak
Antifouling (jaar)	2018
Dorades	2 x
Raamlijsten	aluminium
Dekluik	ja
Patrijspoorten	aluminium
Radarbeugel	niet neerklapbaar With solar panels
Brandstoftank (liter)	2 x 450 L.



Inhoudsmeter (brandstoftank)	ja
Drinkwatertank (liter)	1000
Inhoudsmeter (drinkwatertank)	ja
Vuilwatertank (liter)	roestvast staal 100
Inhoudsmeter (vuilwatertank)	ja
Vuilwatertank afvoer	pomp
Stuurwiel	kabelbesturing
Binnen stuurstand	ja
Buiten stuurstand	kabelbesturing
Noodhelmstok	ja

## ACCOMMODATIE

Hutten	3
Slaapplaatsen	7
Bemanningshut	Optional now in use as sail storag
Interieur	mahonie
Indeling	Owner
Vloer	parket
Open kuip	ja
Achterdek	ja
Stuurhut/deksalon	ja
Navigatie ruimte	ja
Kaartentafel	ja
Achterkajuit	ja
Schuifdeur naar kuip	ja
Keuken	U shaped
Aanrechtblad	hout
Spoelbak	roestvast staal Double
Kooktoestel	gas 3 burner gas & 2 burner electric
Oven	Gas
Afzuigkap	ja



Gasdetector	ja
Magnetron	ja
Koelkast	3 x total 360 liter
Vriezer	1 x total 100 liter
Warmwatersysteem	220V + motor 60 Liter Raritan
Waterdruksysteem	ja
Vaatwasser	Miele
Waterkoker	ja
Ijsblokjesmachine	ja
Koffiezetapparaat	ja
Kommaliewant	ja
Eigenaarshut	frans bed
Lengte bed (m)	2,05 x 1,80
Kledingkast	hangend/lades/legplanken
Badkamer	en suite
Toilet	en suite
Toilet Systeem	elektrisch
Wasbak	in de badkamer
Douche	en suite
Gastenhut 1	tweepersoonsbed
Lengte bed (m)	2,00 x 1,40
Kledingkast	hangend en legplanken
Badkamer	en suite
Toilet	en suite
Toilet systeem	elektrisch
Wasbak	in de badkamer
Douche	en suite
Gastenhut 2	tweepersoonsbed
Lengte bed (m)	2,00 x 1,60
Kleerkast	hangend en legplanken
Badkamer	en suite
Toilet	en suite



<b>Toilet systeem</b>	elektrisch
<b>Wasbak</b>	in de badkamer
<b>Douche</b>	en suite
<b>Bemanningshut(ten)</b>	Optional now in use as sail locker
<b>Wasmachine</b>	Miele

## MOTOR(EN)

<b>Aantal motoren</b>	2
<b>Merk</b>	Perkins
<b>Type</b>	6354
<b>Pk</b>	120,00
<b>kW</b>	88,20
<b>Brandstof</b>	diesel
<b>Geïnstalleerd in jaar</b>	1985
<b>Gereviseerd in jaar</b>	2008
<b>Maximale snelheid (kn)</b>	9 @ 2800 rpm
<b>Kruissnelheid (kn)</b>	7
<b>Verbruik (ltr/uur)</b>	10
<b>Motoruren</b>	2170
<b>Koelsysteem motor</b>	indirecte warmtewisselaar
<b>Aandrijving</b>	schroefas
<b>Schroefas afdichting</b>	ja
<b>Motorbediening</b>	bowden kabels Two positions
<b>Keerkoppeling</b>	mechanisch Hurth TR 450- 2R 2.05/1
<b>Type schroef</b>	vast Jprop
<b>Schroefbladen</b>	630 mm
<b>Materiaal schroefas</b>	roestvast staal 40 mm.
<b>Smering schroefas</b>	water
<b>Handlenspomp</b>	2 x
<b>Elektrische lenspomp</b>	2 x 24 V, 2 x 240 V & 1 x mechanic engine driven
<b>Bilge alarm</b>	ja



<b>Elektrische installatie</b>	12 & 24 V DC & 240 V AC
<b>Generator</b>	Onan 12 Kva 3 cylinder yanmar, 1985
<b>Draaiuren generator</b>	Approx 1200 h.
<b>Accu's</b>	ja
<b>Startaccu</b>	2 x 12 V 100A AGM for 24 Volt
<b>Lichtaccu</b>	24 Volt from 12 x 2 V.cells 600 A.
<b>Generatoraccu</b>	1 x 12 V 100 A. AGM
<b>Accu monitor</b>	ja
<b>Acculader</b>	2 x Mastervolt 24 V 100A. & 1 x 12 V 25 A., 1 x 24 V 25 A..
<b>Omvormer</b>	1 x 2000 W & 1 x 800 W.
<b>Windgenerator</b>	ja
<b>Zonnecellen</b>	4 x total 720 Watt
<b>Diodebrug</b>	ja
<b>Walstroom</b>	met kabel
<b>Watermaker</b>	100l /h
<b>Extra info</b>	2 x 24 V 40 A & 1 x 24 V 160 A alternators

## NAVIGATIE

<b>Kompas</b>	C-Plath
<b>Electrisch kompas</b>	ja
<b>Dieptemeter</b>	Furuno & Simrad
<b>Log</b>	Simrad
<b>Windmeetset</b>	Simrad
<b>Repeaters</b>	Simrad
<b>Marifoon</b>	ja
<b>Autopiloot</b>	ja
<b>Radar</b>	Furuno FC 582 & Samyung SMR3600
<b>GPS</b>	Furuno GP70
<b>Plotter</b>	Radio Ocean sea map 300
<b>PC aansluiting</b>	ja
<b>Elektronische kaart(en)</b>	3



Navigatieverlichting	ja
Praai installatie	ja

## UITRUSTING

Buiskap	ja
Buiskap met grijp-beugel	ja
Bimini	ja
Kuipkussens	ja
Kuiptafel	ja
Zwemplatform	ja
Zwemtrap	ja
Loopplank	ja
Dekdouche	ja
Anker	Delta
Ankerketting	70 M 12 mm
Ankerlier	elektrisch Lofrans 2000W
Ankerlier bij spiegel	elektrisch 2 x
Bijboot	The Dinghy visible on the pictures is no longer with the boat
Buitenboordmotor	The outboard visible on the pictures is no longer with the boat
Zeereling	ja
Handgreep (opbouw)	ja
Zij-instap in reling	ja
Hekstoel	ja
Preekstoel	ja
Reddingsvlot	container
Reddingsvlot (pers)	8
Zwemvesten	6
Joon	ja
Stootkussens	ja
Landvasten	ja
Reserve onderdelen	ja





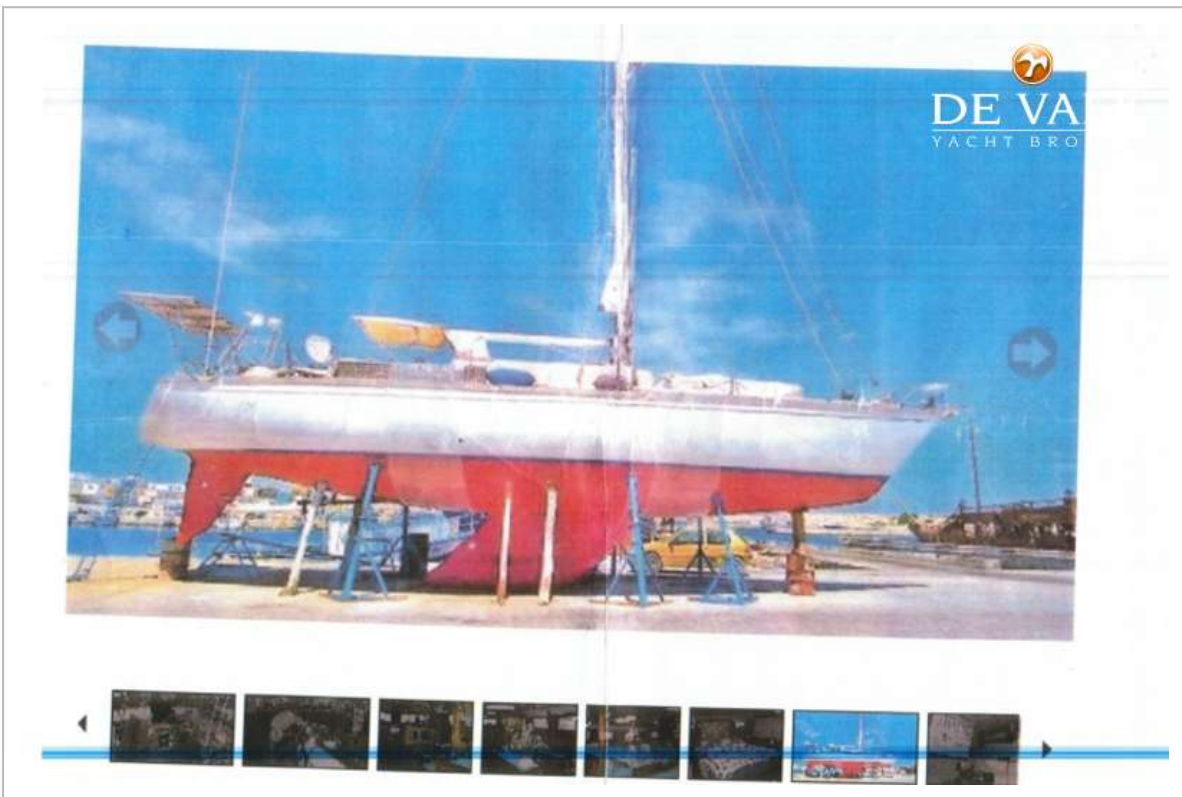
Gereedschap	ja
TV	ja
Radio-cd speler	ja
DVD speler	ja
Kuipspeakers	ja
Speakers in salon	ja
Klok - barometer	ja
Brandblusser	ja

## TUIGAGE

Tuigage	kotter
Staand want	draad
Materiaal mast	aluminium
Zalingen	2 sets
Doorgestoken mast	ja
Grootzeil	Inmast furling 58m2 Elvstrom radial 2012
Rolgrootzeil	ja
Genua	Furling 110m2 Elvstrom 2010 tri radial
Genua rolreefsysteem	ja
A-symmetrische spi	ja
Stagzeil	Furling 38m2 Elvstrom tri radial 2010
Stagzeil rolreefsysteem	ja
Achterstagspanner	hydraulisch
Giekneerhouder	gasdrukveer
Primaire schootlieren	2 x Lewmar 48, 2 SP. ST.
Secondaire schootlieren	3 x Lewmar 46 2 SP. ST.
Genua schootlieren	2 x Bariant 736 2SP. ST.
Vallieren	2 x Lewmar 40 2 SP. ST 2 x Lewmar 30 ST.
Geïsoleerde achterstag	ja
Extra info	A total of 200m2



# GALLIAN 184



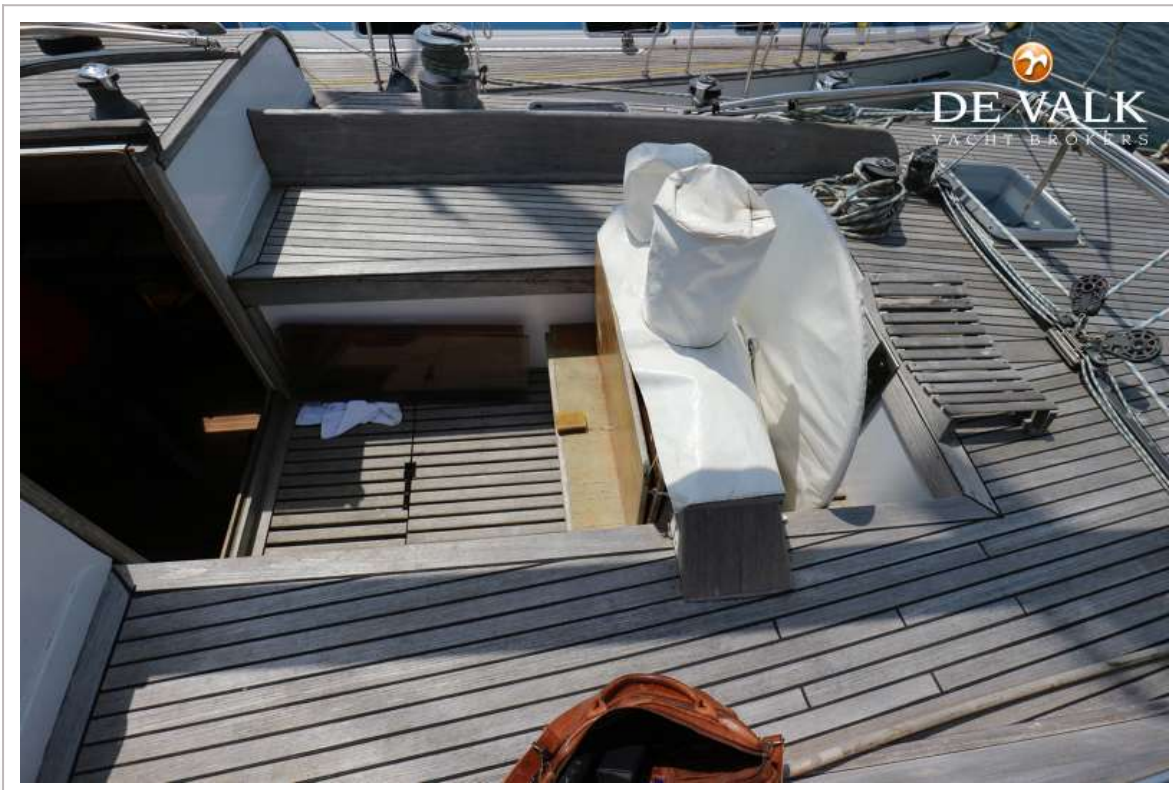
# GALLIAN 184



# GALLIAN 184



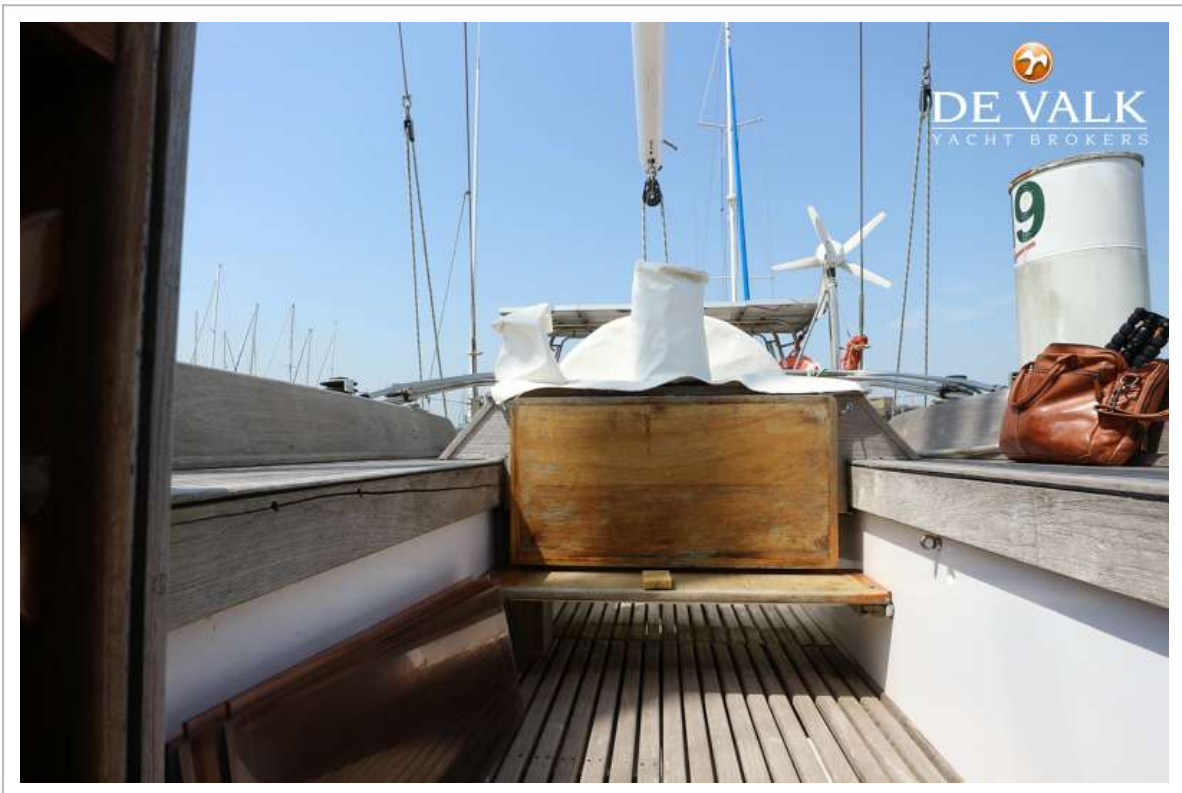
# GALLIAN 184



# GALLIAN 184



# GALLIAN 184

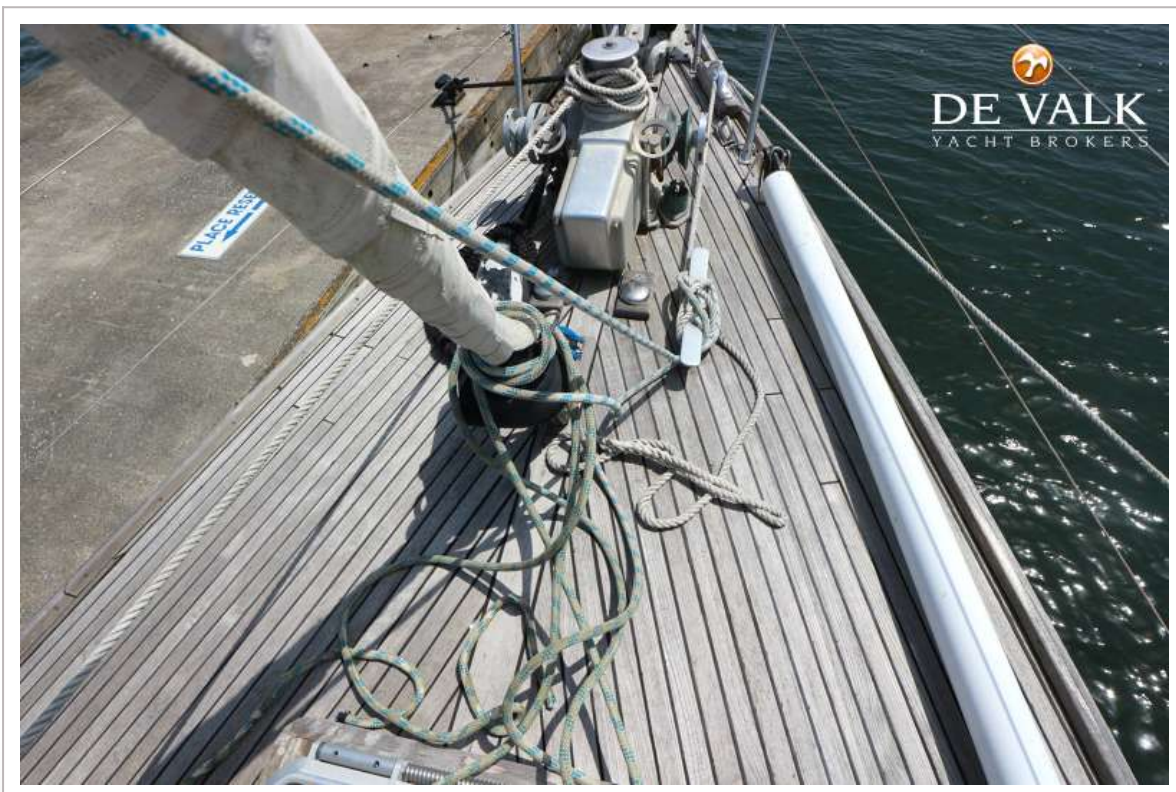


# GALLIAN 184

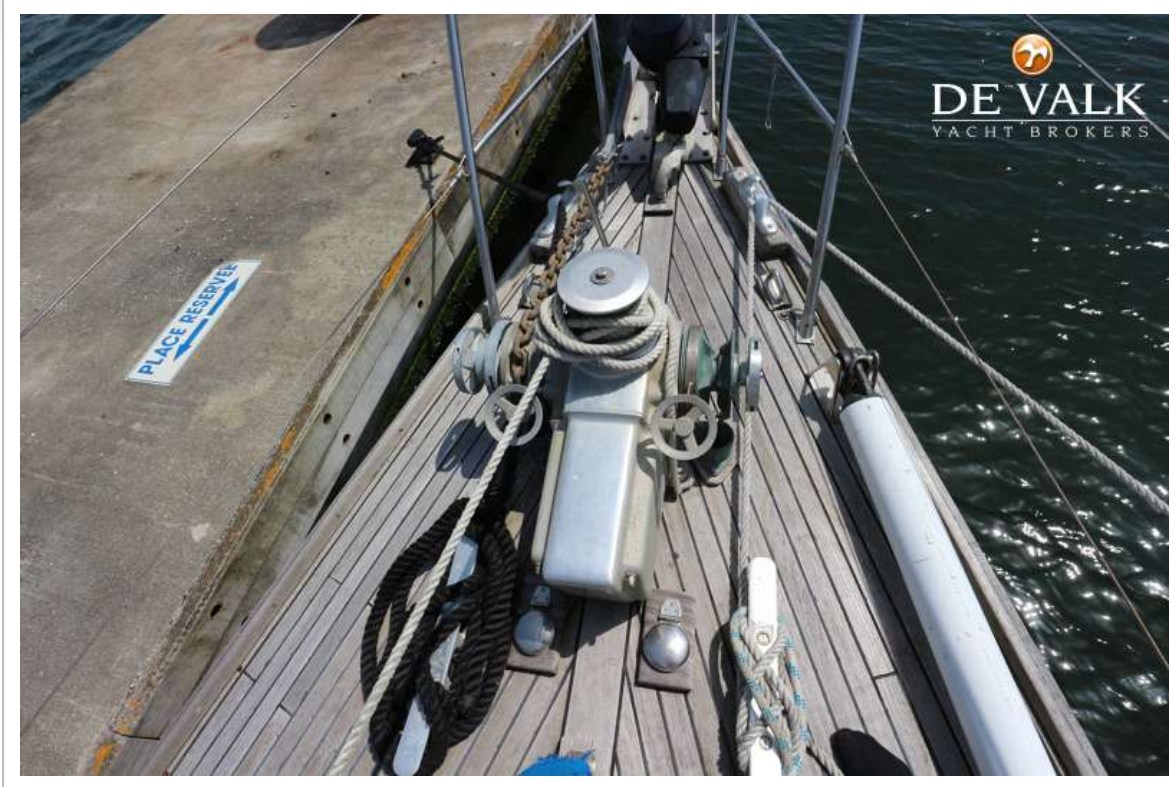




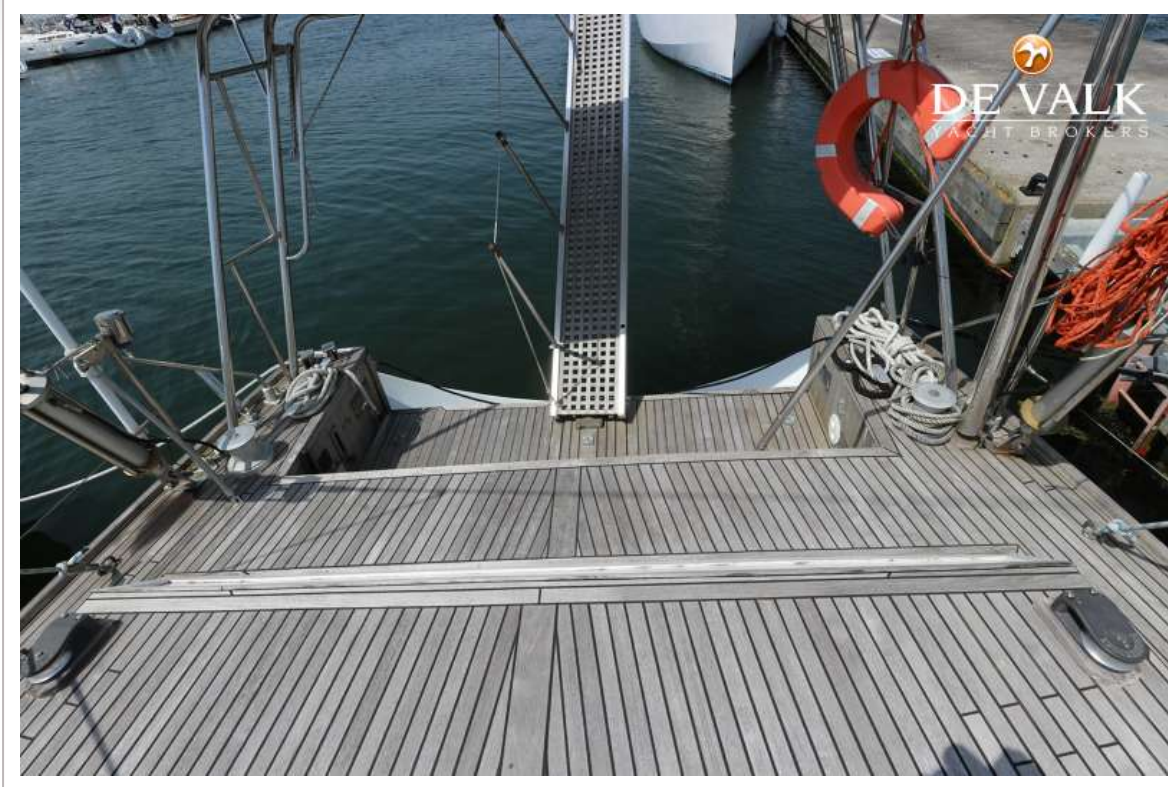
# GALLIAN 184



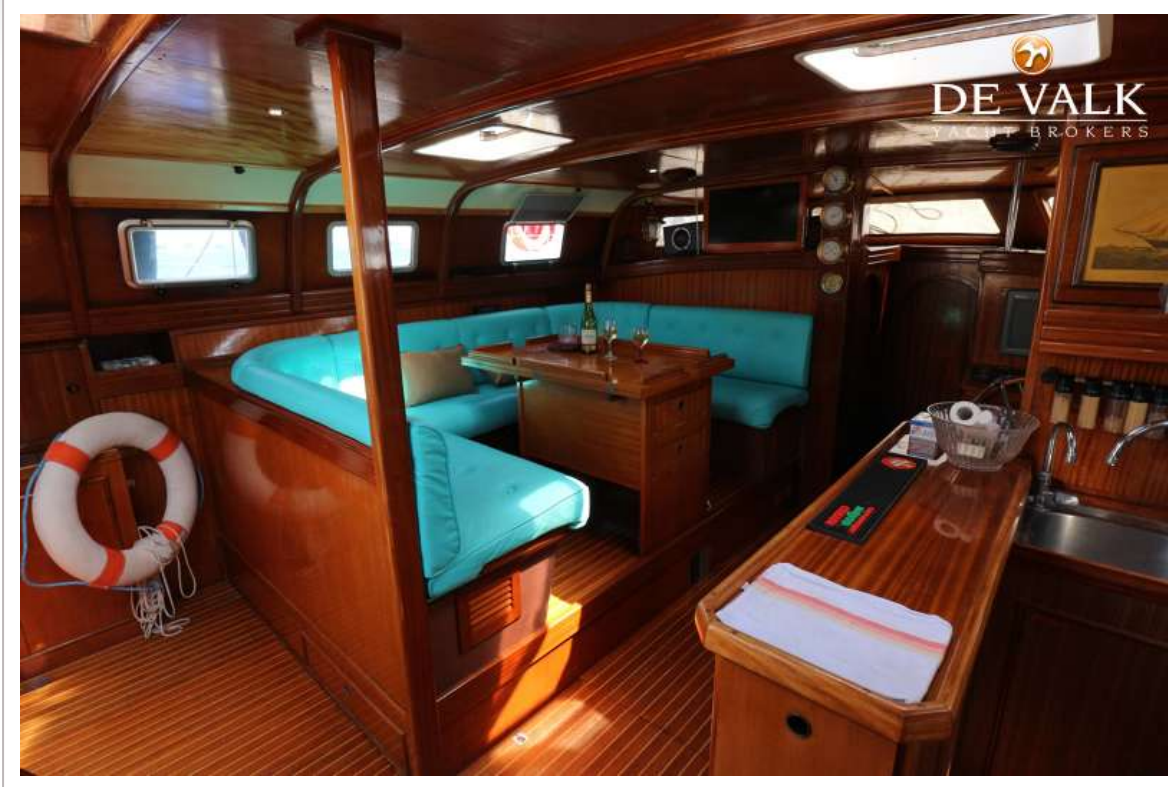
# GALLIAN 184



# GALLIAN 184



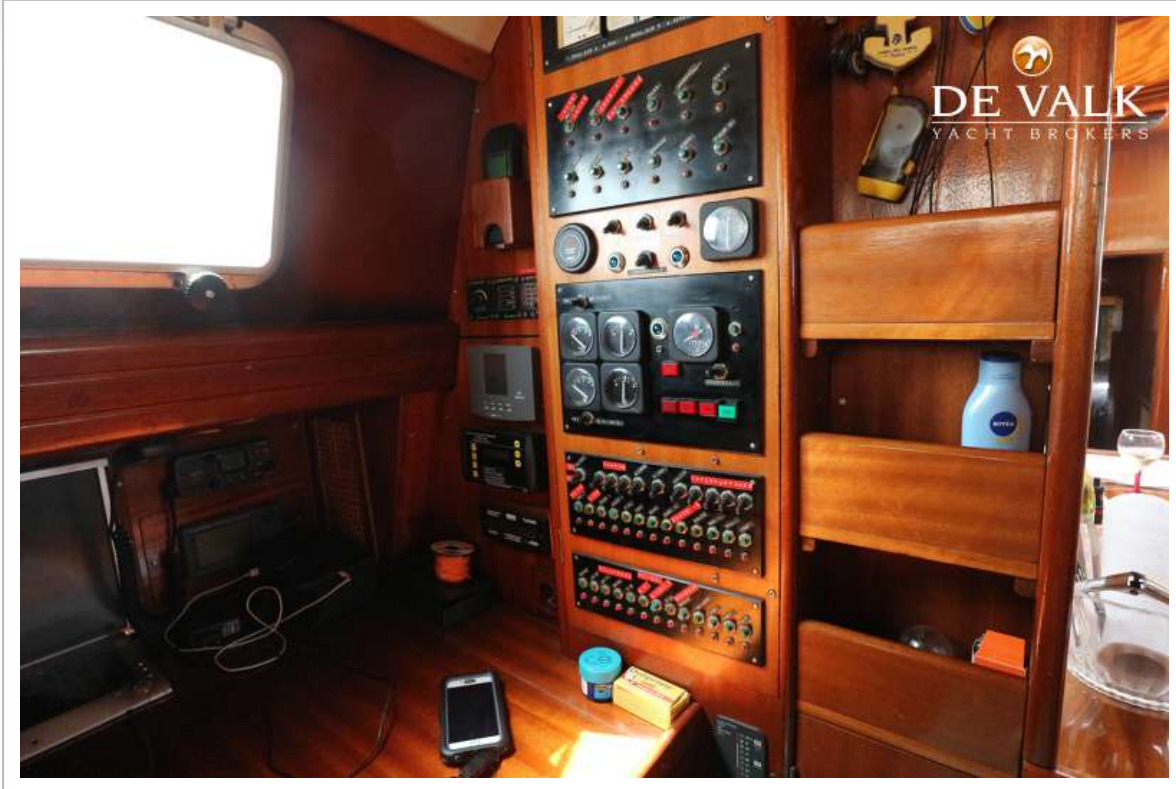
# GALLIAN 184



# GALLIAN 184



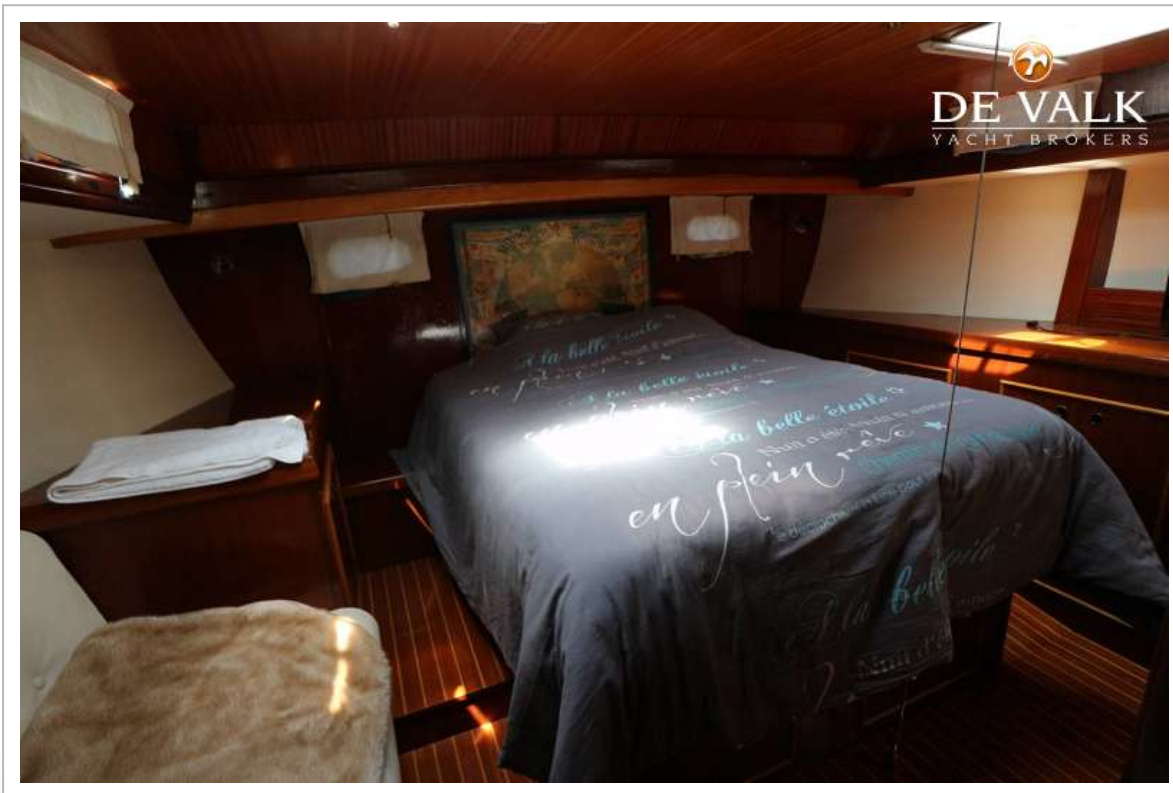
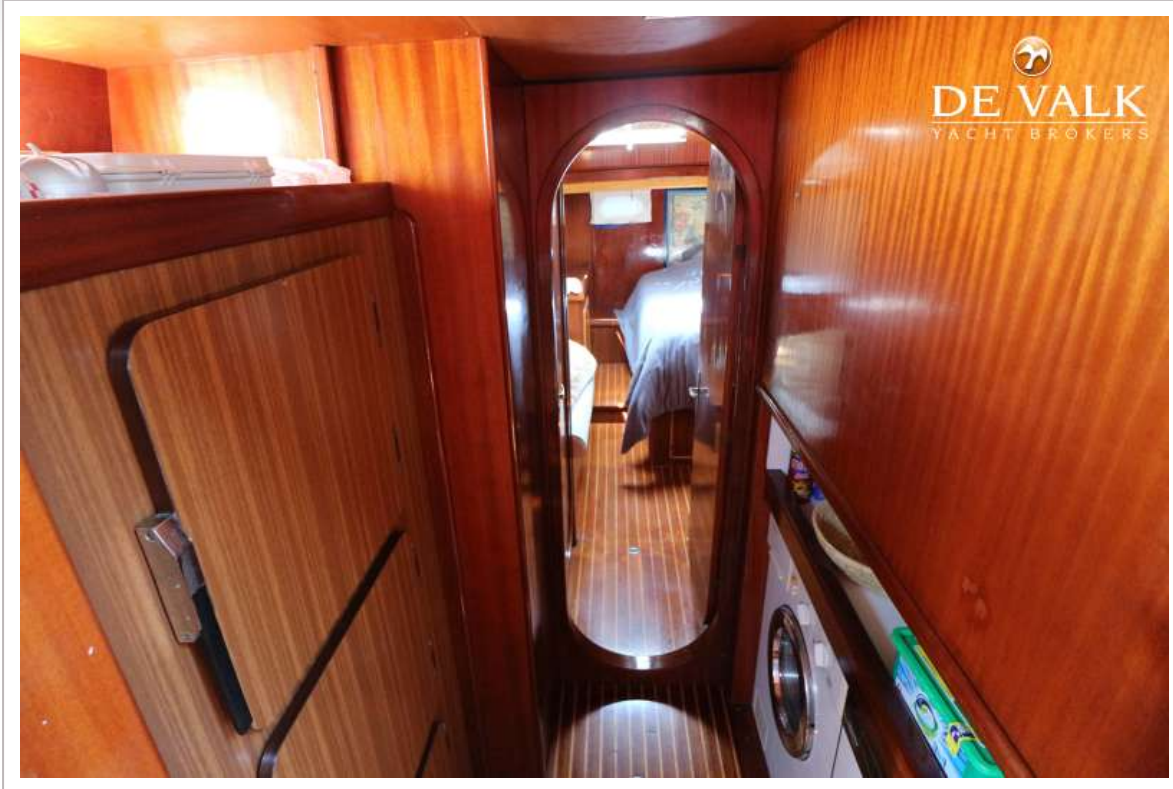
# GALLIAN 184



# GALLIAN 184



# GALLIAN 184

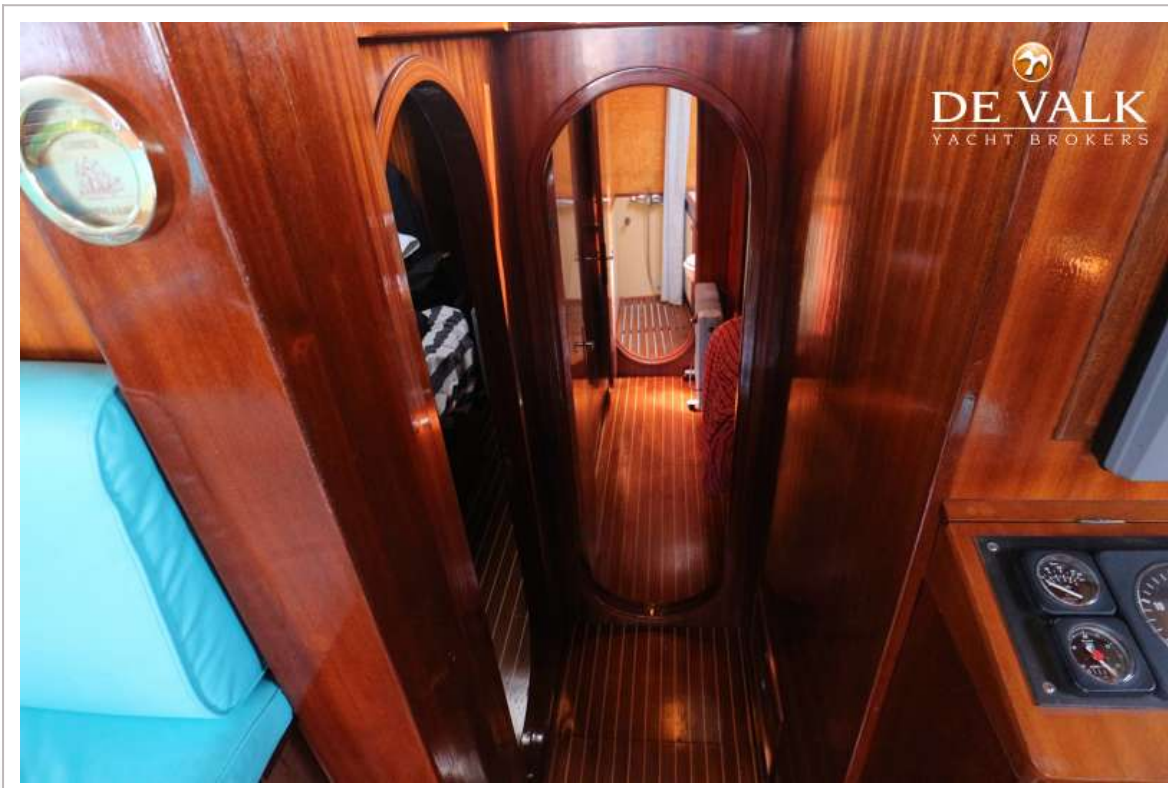




# GALLIAN 184



# GALLIAN 184

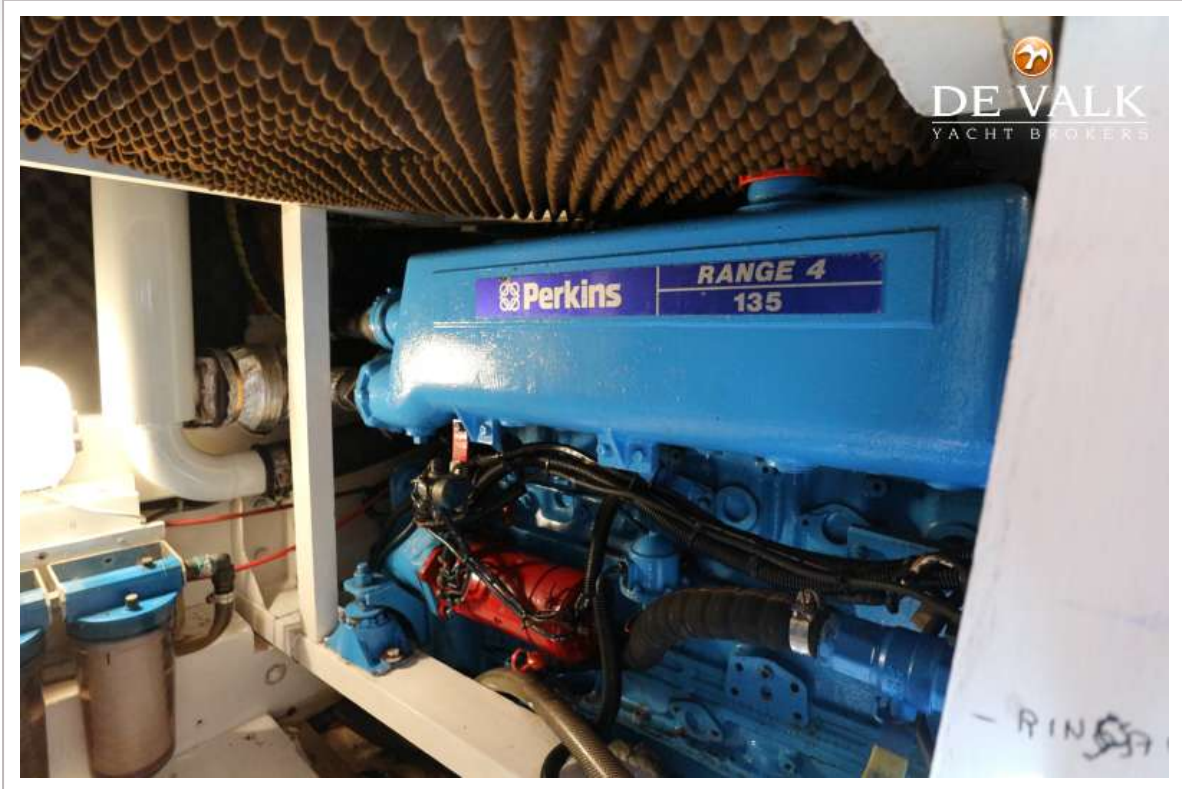


# GALLIAN 184





# GALLIAN 184



# GALLIAN 184

