



DE VALK
YACHT BROKERS



HOEK DESIGN 51



DE VALK
YACHT BROKERS

VAN DE MAKELAAR

De Hoek Design 51 "Stoute Louise" is een sierlijke verschijning met haar klassieke design. De perfect afgewerkte cockpit met haar prachtige 'overhang' zorgt voor een heerlijke plek voor de stuurman. Alle functies zitten binnen handbereik. De elektrische lieren maken het een erg comfortabel te zeilen schip. De lange lijst qua uitrusting zorgt voor comfortabel reizen. Het interieur, en dan met name het houtwerk, is een klasse apart met perfect passende kussens. Na een uitgebreide refit is ze echter nauwelijks gebruikt door de eigenaar. Deze zeldzame kans is klaar om de zeven zeeën te ontdekken!

Johan Nooitgedagt

SPECIFICATIES

| | | | |
|-------------------|----------------------------|----------------------|-------------------------|
| Afmetingen | 15.55 x 4.22 x 2.35 (m) | Bouwer | L. Notica Yaticilik |
| Bouwjaar | 2002 | Hutten | 3 |
| Materiaal | Hout epoxy | Slaapplaatsen | 6 |
| Motor(en) | 1 x Yanmar 4JH4-HTE E20201 | Pk/Kw | 110.00 (pk), 80.85 (kw) |
| Vraagprijs | verkocht (BTW) | Ligplaats | bij verkoopkantoor |

CONTACT

| | | | |
|----------------|--|-----------------|-----------------------|
| Kantoor | De Valk Hindeloopen | Telefoon | +31 514 52 40 00 |
| Adres | Oosterstrand 1 8713 JS Hindeloopen The Netherlands | E-mail | hindeloopen@devalk.nl |

DISCLAIMER

Hoewel er uiterste zorg besteed is aan de correctheid, volledigheid en actualiteit van onze informatie kunnen hieraan geen rechten worden ontleend.



ALGEMEEN

| | |
|-----------------------|--|
| Model | HOEK DESIGN 51 |
| Type | zeiljacht |
| Lengte (m) | 15,55 |
| Lengte waterlijn (m) | 11,10 |
| Breedte (m) | 4,22 |
| Diepgang (m) | 2,35 |
| Stahoogte (m) | 2,00 |
| Bouwjaar | 2002 |
| Gebouwd door | L. Notica Yatcilik |
| Land | Turkije |
| Ontwerper | Hoek Design Naval Architects |
| Waterverplaatsing (t) | 18,9 |
| CE norm | A |
| Romp materiaal | hout epoxy |
| Romp kleur | gebroken wit |
| Rompvorm | rondspant |
| Kiel type | vin kiel met bulb |
| Materiaal opbouw | hout epoxy Composite |
| Huiddikte opbouw (mm) | ja |
| Stootlijst | hout Varnished teak |
| Dek materiaal | hout epoxy Compostie |
| Afwerking dek | teak Burma teak 12 mm, very good condition |
| Afwerking opbouw | teak Burma teak 12 mm, very good condition |
| Afwerking kuip | teak And Mahogany |
| Dorades | 4x |
| Raamlijsten | roestvast staal |
| Raammateriaal | hardglas |
| Dekluik | 2x |
| Patrijspoorten | roestvast staal 4x |
| Brandstoftank (liter) | 140 L. |



| | |
|-------------------------------|---|
| Brandstoftank 2 (liter) | 140 L. |
| Inhoudsmeter (brandstoftank) | VDO |
| Drinkwatertank (liter) | 2x 250 L. |
| Inhoudsmeter (drinkwatertank) | VDO |
| Vuilwatertank (liter) | 1x 80 L. |
| Inhoudsmeter (vuilwatertank) | VDO |
| Vuilwatertank afvoer | |
| Grijswatertank (liter) | 1x 100 L. |
| Inhoudsmeter (grijswatertank) | VDO |
| Stuurwiel | |
| Extra info verfsysteem | 2007: hull completely painted. |
| Extra info | 2007: refit on the varnish, after that annual maintainance. |

ACCOMMODATIE

| | |
|----------------------------|--|
| Hutten | 3 |
| Slaapplaatsen | 6 |
| Interieur | mahonie |
| Vloer | teak en holly |
| Salon | ja |
| Stahoogte salon (m) | 2,0 |
| Kaartentafel | ja |
| Dinette | ja |
| Openslaande deur naar kuip | ja |
| Keuken | ja |
| Aanrechtblad | hout |
| Spoelbak | porcelein |
| Kooktoestel | elektrisch Force10 3-burner |
| Oven | Force10 |
| Koelkast | 1x Frigomatic + freezer (galley), 1x Isotherm + freezer (saloon) |
| Warmwatersysteem | 220V + motor |
| Waterdruksysteem | elektrisch |



| | |
|-----------------------|--|
| Eigenaarshut | tweepersoonsbed |
| Lengte bed (m) | 2,10 m. |
| Kledingkast | hangend en legplanken |
| Badkamer | en suite |
| Toilet | en suite 2007 |
| Toilet Systeem | elektrisch Johnson |
| Wasbak | in de badkamer |
| Douche | en suite |
| Gastenhut 1 | tweepersoonsbed |
| Lengte bed (m) | 2,0 m. |
| Kledingkast | legplanken |
| Badkamer | gedeeld |
| Toilet | gedeeld 2007 |
| Toilet systeem | elektrisch |
| Wasbak | in de badkamer |
| Douche | gedeeld |
| Gastenhut 2 | tweepersoonsbed |
| Lengte bed (m) | 2,0 m. |
| Kleerkast | legplanken |
| Badkamer | gedeeld |
| Toilet | gedeeld 2007 |
| Wasbak | in de badkamer |
| Douche | gedeeld |
| Extra info | 2015: New plumbing installed, hardly used. |

MOTOR(EN)

| | |
|-----------------------|-----------------|
| Aantal motoren | 1 |
| Merk | Yanmar |
| Type | 4JH4-HTE E20201 |
| Pk | 110 |
| kW | 80,85 |



| | |
|--------------------------------|--|
| Geïnstalleerd in jaar | 2007 |
| Koelsysteem motor | direct buitenwater With separator |
| Aandrijving | schroefas |
| Motorbediening | bowden kabels |
| Keerkoppeling | hydraulisch ZF25 / 2.8 ratio |
| Boegschroef | elektrisch 2007, hardly used |
| Uitlaatsysteem | watergekoeld |
| Type schroef | klap |
| Materiaal schroefas | roestvast staal |
| Smearing schroefas | vet |
| Handlenspomp | In cockpit |
| Elektrische lenspomp | 2x (bow and engine room) |
| Bilge alarm | At charttable |
| Elektrische installatie | 2007: major refit |
| Generator | stille separator 2007: Fisher Panda; hardly used |
| Startaccu | 05-2019: 1x 50 Ah Exide |
| Lichtaccu | 8x 120 Ah |
| Boegschroefaccu | 2x 120 Ah |
| Acculader/omvormer | 2007: 3x Victron Phoenix Multiplus 24V / 3000 Ah/ 70 Amp |
| Walstroom | met kabel |
| Extra info | New engine, gearbox and generator. Hardly used since! |

NAVIGATIE

| | |
|--------------------------|---------------------------------|
| Kompas | Cassens & Plath |
| Dieptemeter/log | Autohelm Tridata (charttable) |
| Windmeetset | Autohelm (cockpit) |
| Marifoon | M-Tech SX35 DSC (charttable) |
| Autopiloot | Raymarine ST6002 (cockpit) |
| Radar | Raymarine |
| Plotter | Raymarine HybridTouch (cockpit) |
| Radar/GPS/plotter | Raymarine C120 (charttable) |



Navigatieverlichting

ja

UITRUSTING

Kuiptafel

Teak (varnished)

Anker

Stainless steel 27 kg

Ankerlier

elektrisch Lewmar (remote control)

Zeereeling

draad

Zij-instap in reling

2x

Hekstoel

ja

Preekstoel

ja

Stootkussens

ja

Landvasten

ja

TV

ja

Radio-cd speler

Kenwood

I-Pod aansluiting

ja

Surround Sound System

BOSE (saloon)

Speakers in salon

ja

TUIGAGE

Tuigage

sloep

Standaard want

draad

Merk mast

Nemo

Materiaal mast

aluminium gespoten White

Zalingen

2 (with deck lights)

Grootzeil

2007: hardly used

Gelagerde karren

Frederiksen

Genua

2007: hardly used

Kotter rolreefsysteem

Selden Furlex 400S

Achterstagspanner

hydraulisch Navitec

Giekneerhouder

gasdrukveer Nemo

Primaire schootlieren

2x Lewmar 64 ST electrical



Genua schootlieren

2x Lewmar 50 ST electrical

Lierhoezen

4x

Extra info

2007: Electric winches new installed, hardly used

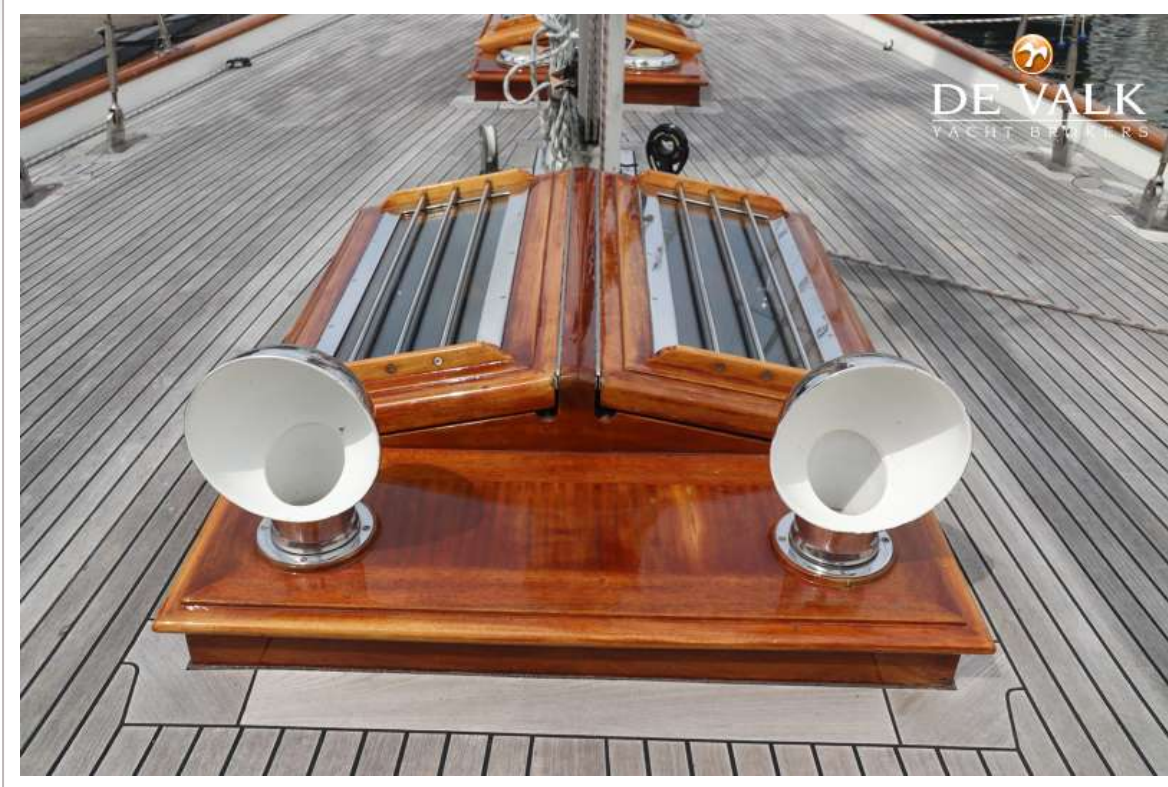
Extra info

2007: New sails, hardly used





HOEK DESIGN 51



HOEK DESIGN 51



HOEK DESIGN 51



HOEK DESIGN 51





HOEK DESIGN 51



HOEK DESIGN 51



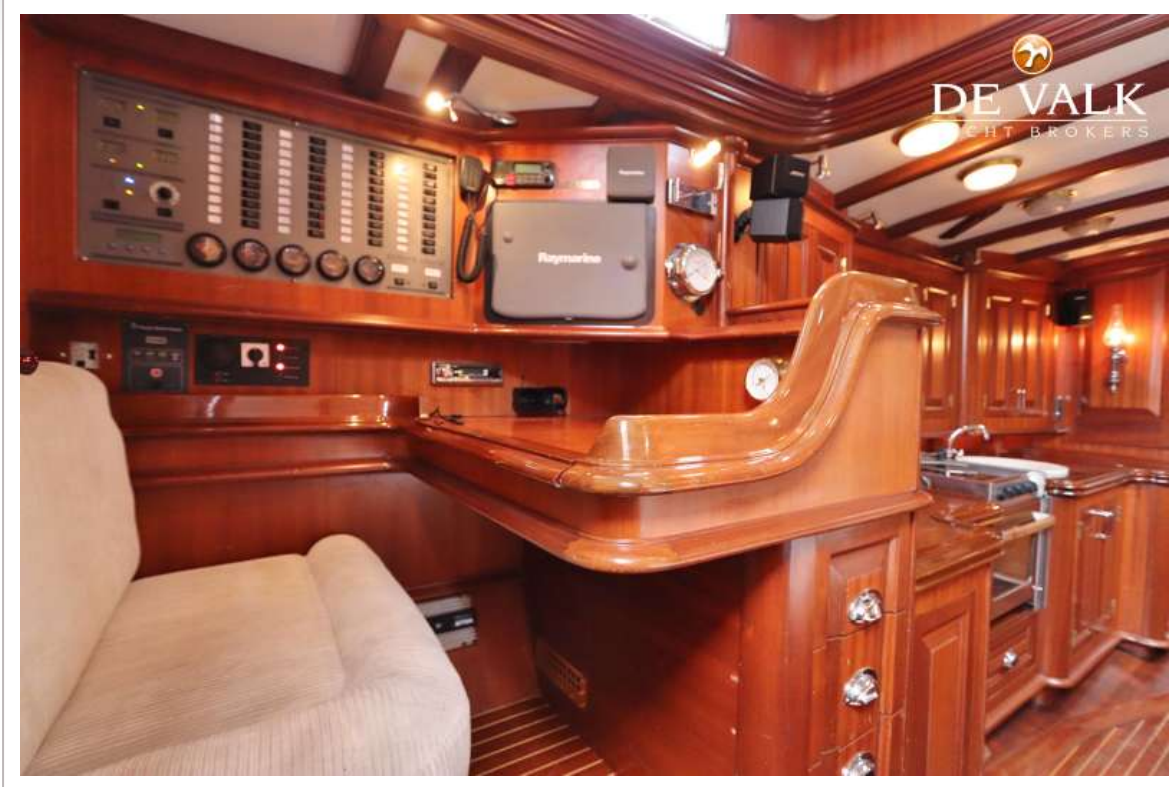




HOEK DESIGN 51



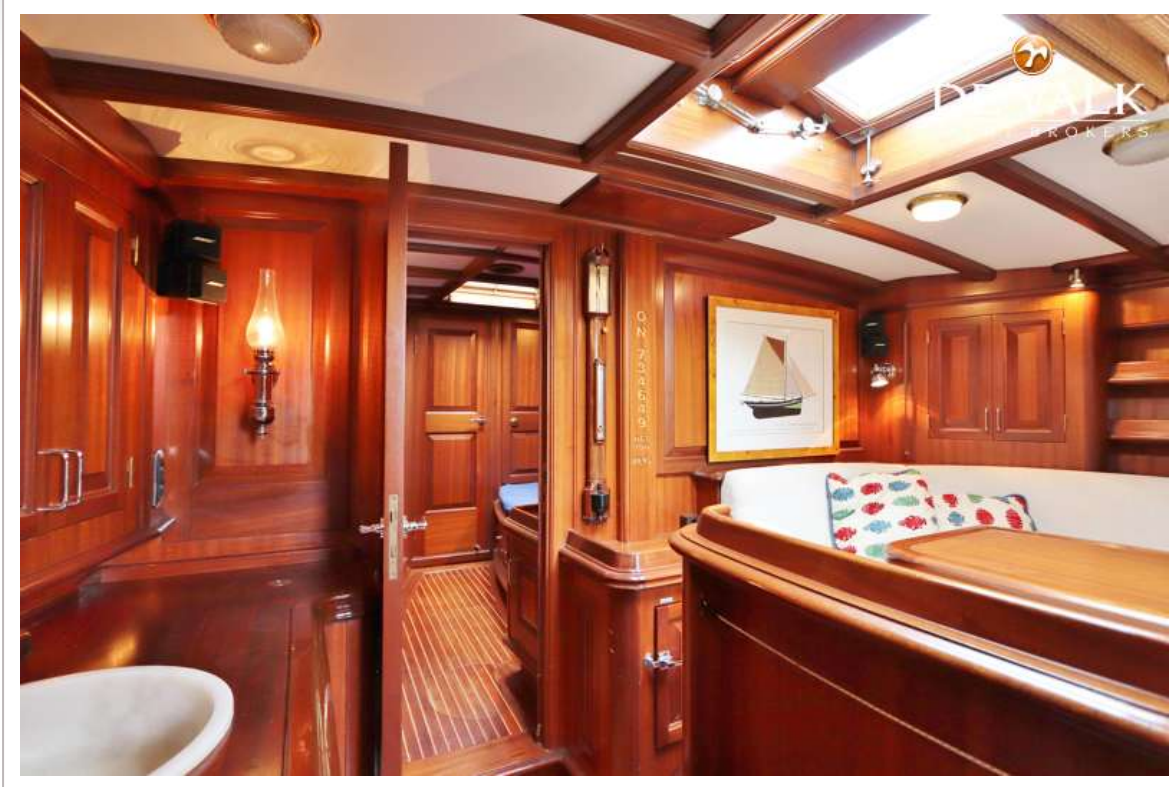
HOEK DESIGN 51

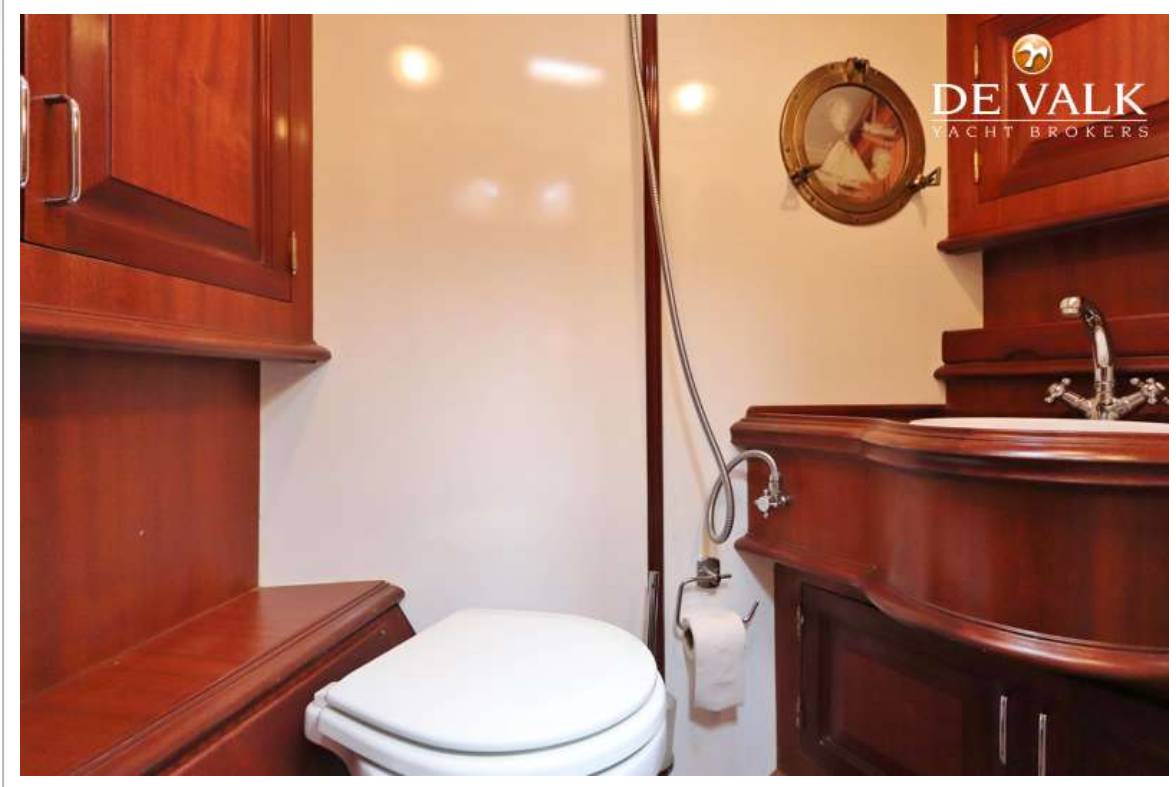


HOEK DESIGN 51



HOEK DESIGN 51





HOEK DESIGN 51



HOEK DESIGN 51

