



DE VALK  
YACHT BROKERS



## HALLBERG RASSY 36



DE VALK  
YACHT BROKERS

# HALLBERG RASSY 36

## VAN DE MAKELAAR

Deze Hallberg Rassy 36 is ontworpen door German Frers en bezit uitstekende zeileigenschappen. Benedendeaks zijn de accommodaties ruim en licht. In de loop der jaren heeft de huidige eigenaar veel geïnvesteerd, zoals nieuwe zeilen en instrumenten in 2015/2016 . Ze is erg goed uitgerust en perfect onderhouden. Deze Hallberg Rassy 36 " Lorbas " is nu klaar om te worden bewonderd en geïnspecteerd 7 dagen in de week in Hindeloopen

*Johan Nooitgedagt*

## SPECIFICATIES

<b>Afmetingen</b>	10.87 x 3.55 x 1.70 (m)	<b>Bouwer</b>	Hallberg Rassy Varv AB
<b>Bouwjaar</b>	1991	<b>Hutten</b>	2
<b>Materiaal</b>	Polyester	<b>Slaapplaatsen</b>	6
<b>Motor(en)</b>	1 x MD22 A Volvo Penta diesel	<b>Pk/Kw</b>	57.00 (pk), 41.90 (kw)
<b>Vraagprijs</b>	verkocht (BTW )	<b>Ligplaats</b>	contact Hindeloopen

## CONTACT

<b>Kantoor</b>	De Valk Hindeloopen	<b>Telefoon</b>	+31 514 52 40 00
<b>Adres</b>	Oosterstrand 1 8713 JS Hindeloopen The Netherlands	<b>E-mail</b>	hindeloopen@devalk.nl

## DISCLAIMER

Hoewel er uiterste zorg besteed is aan de correctheid, volledigheid en actualiteit van onze informatie kunnen hieraan geen rechten worden ontleend.



## ALGEMEEN

Model	HALLBERG RASSY 36
Type	zeiljacht
Lengte (m)	10,87
Lengte waterlijn (m)	8,72
Breedte (m)	3,55
Diepgang (m)	1,70
Doorvaarthoogte (m)	16,00
Stahoogte (m)	1,90
Bouwjaar	1991
Gebouwd door	Hallberg Rassy Varv AB
Land	Zweden
Ontwerper	German Frers
Waterverplaatsing (t)	7,5
Ballast (ton)	gietijzer met lood 3,4
CE norm	A
Romp materiaal	polyester
Romp kleur	wit
Rompvorm	rondspant
Kiel type	vin kiel
Materiaal opbouw	polyester
Stootlijst	roestvast staal
Dek materiaal	polyester
Afwerking dek	teak
Afwerking opbouw	anti-slip profiel
Afwerking kuip	teak
Antifouling (jaar)	2018
Dorades	ja
Raamlijsten	aluminium
Raammateriaal	hardglas
Dekluik	ja



Brandstoftank (liter)	roestvast staal 330
Inhoudsmeter (brandstoftank)	ja
Drinkwatertank (liter)	roestvast staal 350
Inhoudsmeter (drinkwatertank)	ja
Vuilwatertank (liter)	kunststof 50
Stuurwiel	mechanisch
Noodhelmstok	ja
Extra info romp	2014 under water complete redone international Gelschild 200
Extra info verfsysteem	2009 Complete hull repainted Awl grip

## ACCOMMODATIE

Hutten	2
Slaapplaatsen	6
Interieur	mahonie
Vloer	teak en holly
Stuurhut	ja
Stahoogte salon (m)	1,90
Verwarming	Webasto HL32 D
Kaartentafel	ja
Keuken	ja
Aanrechtblad	corian
Spoelbak	roestvast staal
Kooktoestel	Eno 3 burner
Oven	ja
Koelkast	Frigo boat
Warmwatersysteem	220V + motor
Waterdruksysteem	elektrisch
Hand en/of voetpomp	ja
Kommaliewant	ja
Eigenaarshut	tweepers. bed + enkel bed
Lengte bed (m)	2,0



<b>Kledingkast</b>	hangend en legplanken
<b>Badkamer</b>	gedeeld
<b>Toilet</b>	gedeeld Jabsco
<b>Toilet Systeem</b>	handbediening
<b>Wasbak</b>	bij het toilet
<b>Douche</b>	apart
<b>Gastenhut 1</b>	v-bed
<b>Lengte bed (m)</b>	1,90
<b>Kledingkast</b>	hangend en legplanken

## MOTOR(EN)

<b>Aantal motoren</b>	1
<b>Merk</b>	MD22 A
<b>Type</b>	Volvo Penta
<b>Pk</b>	57,00
<b>kW</b>	41,90
<b>Brandstof</b>	diesel
<b>Geïnstalleerd in jaar</b>	1991
<b>Maximale snelheid (kn)</b>	7
<b>Kruissnelheid (kn)</b>	6
<b>Verbruik (ltr/uur)</b>	3
<b>Motoruren</b>	3955
<b>Koelsysteem motor</b>	indirecte warmtewisselaar
<b>Aandrijving</b>	schroefas
<b>Motorbediening</b>	bowden kabels
<b>Keerkoppeling</b>	mechanisch
<b>Boegschroef</b>	elektrisch Max Power
<b>Uitlaatsysteem</b>	watergekoeld
<b>Type schroef</b>	vast Max power
<b>Schroefbladen</b>	3
<b>Materiaal schroefas</b>	roestvast staal



Smering schroefas	water
Handlenspomp	ja
Elektrische lenspomp	ja
Startaccu	1x Varta 68 Ah 2017
Lichtaccu	2x Vetus 115 Ah 2015
Boegschroefaccu	2x Exide Dual 50 Ah 2016
Acculader	3x
Acculader/omvormer	ja
Diodebrug	ja
Walstroom	met kabel

## NAVIGATIE

Dieptemeter	Raymarine I 50 2016
Dieptemeter/log	Raymarine I 50 2016
Log	Raymarine I 50 2016
Windmeetset	Raymarine I 50 2016
Repeaters	Autohelm ST50
Marifoon	ja
Autopiloot	Robertson HLD 2000
GPS	Furuno

## UITRUSTING

Vaste ramen	ja
Buiskap	2018
Kuipent	2018
Wintertent	ja
Kuiptafel	ja
Zwemtrap	roestvast staal
Anker	CQR ploegschaar 20kg
Ankerketting	30m
Ankerlier	elektrisch Lofrans



Davits	roestvast staal
Davits bediening	handmatig
Zeereling	draad
Handgreep (opbouw)	teak
Zij-instap in reling	ja
Hekstoel	ja
Preekstoel	ja
Radar reflektor	Trilius trilens 12" 2016
Stootkussens	ja
Landvasten	ja
Reserve onderdelen	ja
Radio-cd speler	Kenwood
Speakers in salon	ja
Klok - barometer	ja
Brandblusser	ja

## TUIGAGE

Tuigage	sloep
Staand want	draad
Merk mast	Seldén
Materiaal mast	aluminium
Zalingen	2 pair
Grootzeil	2017 30m2
Rolgrootzeil	ja
Kotterstag	ja
Fok	ja
Genua	44m2
Genua rolreefsysteem	Furlex 204 S 8mm 2016
Kotter rolreefsysteem	Removable
Gennaker	ja
Zelf kerende fok installatie	ja



<b>Reefinstallatie</b>	rolgrootzeil in de mast
<b>Achterstagspanner</b>	mechanisch Hasslefors
<b>Giekneerhouder</b>	gasdrukveer
<b>Primaire schootlieren</b>	2x Lewmar T40
<b>Genua schootlieren</b>	2x Lewmar ST46
<b>Reeflier</b>	1x Lewmar ST30
<b>Multifunctionele lieren</b>	val/schoot lieren 2x Lewmar ST16 on mast





# HALLBERG RASSY 36



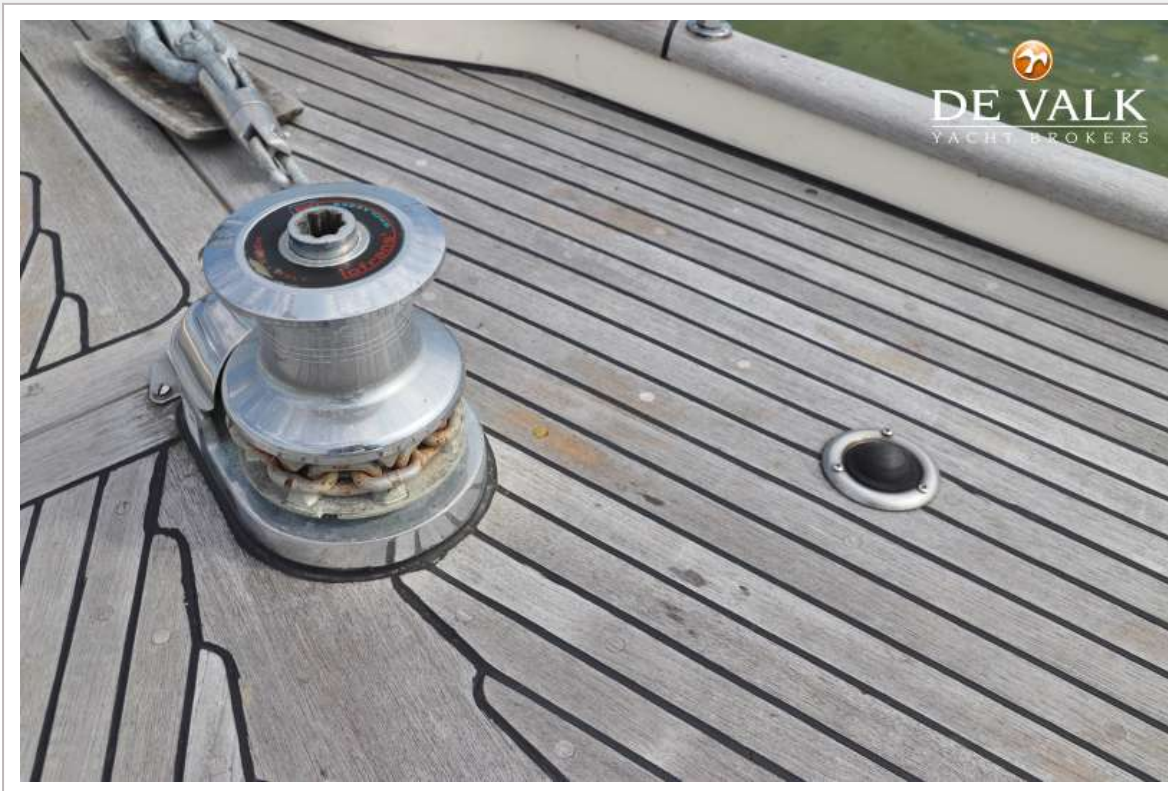
# HALLBERG RASSY 36



# HALLBERG RASSY 36



# HALLBERG RASSY 36



# HALLBERG RASSY 36



# HALLBERG RASSY 36



# HALLBERG RASSY 36



# HALBERG RASSY 36





# HALLBERG RASSY 36



# HALLBERG RASSY 36



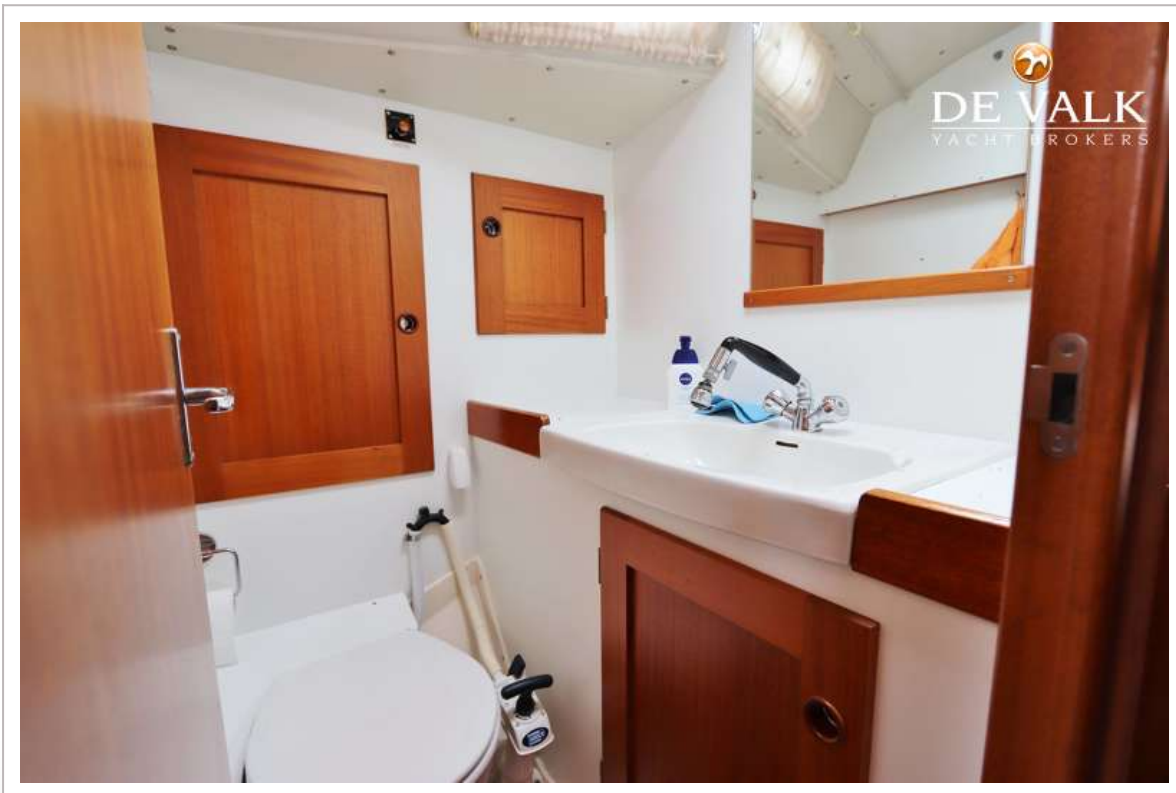
# HALLBERG RASSY 36



# HALLBERG RASSY 36



# HALLBERG RASSY 36



# HALLBERG RASSY 36



# HALLBERG RASSY 36



# HALLBERG RASSY 36

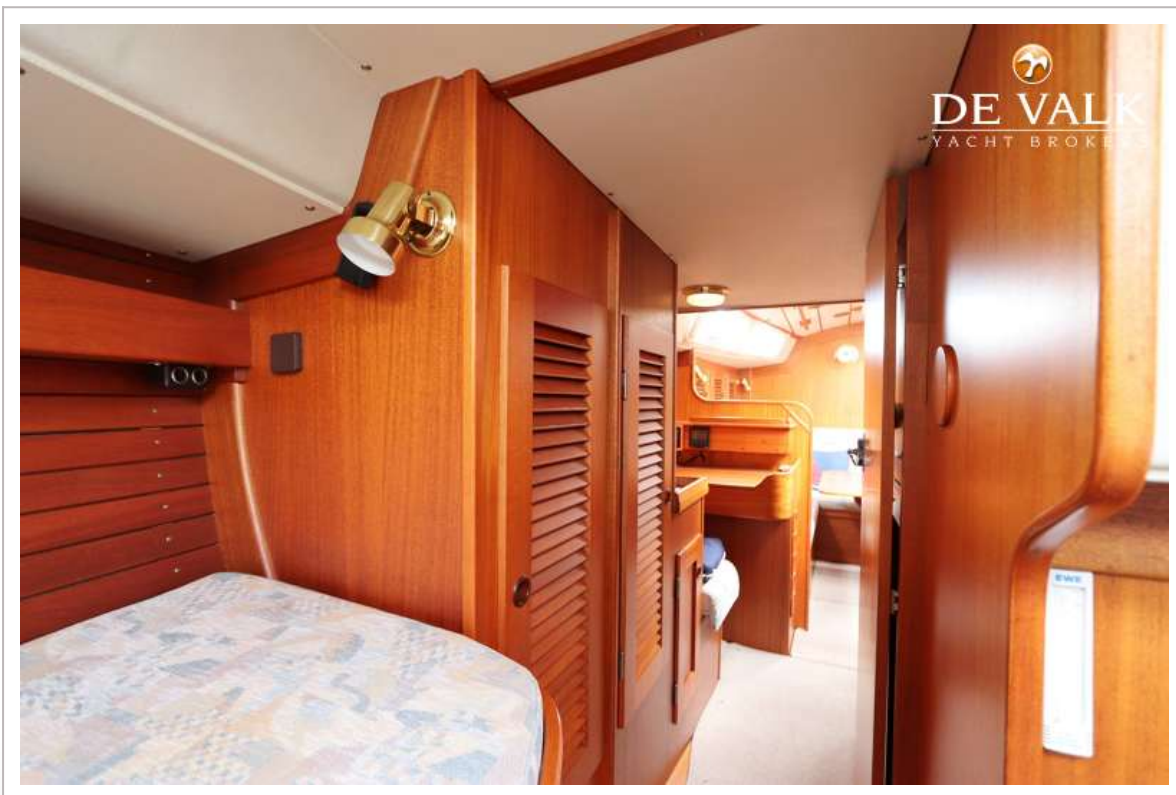




# HALLBERG RASSY 36



# HALLBERG RASSY 36



# HALLBERG RASSY 36

