



DE VALK
YACHT BROKERS



BAVARIA 42



DE VALK
YACHT BROKERS

VAN DE MAKELAAR

Comfort, style, ease of handling and craftsmanship throughout. Her teak decks were retro-fitted by a ships carpenter with solid teak planking. Her electric winches make her very easy to handle under all conditions and circumstances. Being a larger yacht, very much an advantage over other similar yachts. With her bowthruster and a rare stern-thruster handling in the marina when docking, one is always secure. All and all a yacht for the family with three separate cabins and huge owners cabin forward.

Johan Nooitgedagt

SPECIFICATIES

| | | | |
|-------------------|--------------------------------|----------------------|------------------------|
| Afmetingen | 12.99 x 3.95 x 1,85 / 1.85 (m) | Bouwer | Bavaria Germany |
| Bouwjaar | 2000 | Hutten | 3 |
| Materiaal | Polyester | Slaapplaatsen | 8 |
| Motor(en) | 1 x Volvo Penta MD22P-B diesel | Pk/Kw | 50.00 (pk), 36.75 (kw) |
| Vraagprijs | verkocht (BTW) | Ligplaats | contact Hindeloopen |

CONTACT

| | | | |
|----------------|--|-----------------|-----------------------|
| Kantoor | De Valk Hindeloopen | Telefoon | +31 514 52 40 00 |
| Adres | Oosterstrand 1 8713 JS Hindeloopen The Netherlands | E-mail | hindeloopen@devalk.nl |

DISCLAIMER

Hoewel er uiterste zorg besteed is aan de correctheid, volledigheid en actualiteit van onze informatie kunnen hieraan geen rechten worden ontleend.



ALGEMEEN

| | |
|--------------------------------------|-------------------|
| Model | BAVARIA 42 |
| Type | zeiljacht |
| Lengte (m) | 12,99 |
| Lengte waterlijn (m) | 13,40 |
| Breedte (m) | 3,95 |
| Diepgang (m) | 1,85 |
| Diepgang min (m) | 1,85 |
| Doorvaarhoogte (m) | 18,40 |
| Stahoogte (m) | 2,05 |
| Bouwjaar | 2000 |
| Gebouwd door | Bavaria Germany |
| Land | Duitsland |
| Waterverplaatsing (t) | 10 |
| Ballast (ton) | lood 3,8 t |
| CE norm | A |
| Romp materiaal | polyester |
| Romp kleur | wit |
| Kiel type | vin kiel |
| Materiaal opbouw | polyester |
| Dek materiaal | polyester |
| Afwerking dek | teak Teak 15mm |
| Afwerking kuip | teak |
| Antifouling (jaar) | 10/2012 |
| Dorades | 2 |
| Raamlijsten | roestvast staal |
| Raammateriaal | perspex |
| Brandstoftank (liter) | kunstof 210 liter |
| Inhoudsmeter (brandstoftank) | ja |
| Drinkwatertank (liter) | kunstof 210 + 130 |
| Inhoudsmeter (drinkwatertank) | ja |



| | |
|-------------------------------|-------------------------------|
| Vuilwatertank afvoer | dekafzuigpunt + pomp 60 liter |
| Grijswatertank (liter) | roestvast staal |
| Inhoudsmeter (grijswatertank) | ja |
| Stuurwiel | kabelbesturing Whitlock |
| Noodhelmstok | ja |

ACCOMMODATIE

| | |
|------------------|--------------------------------|
| Hutten | 3 |
| Slaapplaatsen | 8 |
| Interieur | mahonie |
| Vloer | Laminaat |
| Open kuip | ja |
| Salon | ja |
| Verwarming | diesel hete lucht Webasto 2011 |
| Kaartentafel | ja |
| Achterkajuit | 2 |
| Keuken | ja |
| Aanrechtblad | corian |
| Spoelbak | roestvast staal |
| Kooktoestel | gas 2 Pits |
| Oven | ja |
| Gasdetector | Vetus |
| Koelkast | ja |
| Warmwatersysteem | 220V + motor |
| Waterdruksysteem | electrisch |
| Eigenaarshut | frans bed |
| Lengte bed (m) | 2,10 |
| Kledingkast | hangend/lades/boorden |
| Badkamer | en suite |
| Toilet | gedeeld |
| Toilet Systeem | handbediening |



| | |
|----------------|---------------------------|
| Douche | gedeeld |
| Gastenhut 1 | tweepersoonsbed |
| Kledingkast | hangend gedeelte en lades |
| Badkamer | gedeeld |
| Toilet | gedeeld |
| Toilet systeem | elektrisch |
| Wasbak | bij het toilet |
| Douche | gedeeld |
| Gastenhut 2 | tweepersoonsbed |
| Kleerkast | hangend gedeelte en lades |
| Badkamer | |
| Toilet | gedeeld |
| Toilet systeem | handbediening |
| Wasbak | bij het toilet |
| Douche | gedeeld |

MOTOR(EN)

| | |
|------------------------|---------------------------|
| Aantal motoren | 1 |
| Merk | Volvo Penta |
| Type | MD22P-B |
| Pk | 50,00 |
| kW | 36,75 |
| Brandstof | diesel |
| Geïnstalleerd in jaar | 2000 |
| Maximale snelheid (kn) | 8 |
| Kruissnelheid (kn) | 7 |
| Verbruik (ltr/uur) | 3,5 |
| Motoruren | 1200 |
| Koelsysteem motor | indirecte warmtewisselaar |
| Aandrijving | sail-drive |
| Motorbediening | mechanisch |



| | |
|----------------------|----------------------|
| Keerkoppeling | mechanisch |
| Boegschroef | elektrisch |
| Hekschroef | elektrisch |
| Type schroef | klap |
| Schroefbladen | 3 |
| Handlenspomp | ja |
| Elektrische lenspomp | ja |
| Startaccu | ja |
| Lichtaccu | Gel 480 a/n 2008 |
| Boegschroefaccu | 2 x 50 a/n AGM 2010 |
| Hekschroefaccu | 2 x 75 a/n AGM 2008 |
| Accu monitor | Magnetronic DCC 4000 |
| Acculader | 2 x 40 A/n |
| Diodebrug | ja |
| Walstroom | met kabel |

NAVIGATIE

| | |
|-------------------------|------------------|
| Kompas | Shuunto |
| Dieptemeter | Raytheon ST 60 |
| Log | Raytheon ST 60 |
| Windmeetset | Raytheon ST 60 |
| Repeaters | Raytheon ST 60 |
| Marifoon | ja |
| Autopiloot | Raytheon ST 6002 |
| Radar | ja |
| GPS | ja |
| Plotter | ja |
| Navtex | Weather Info Box |
| Elektronische kaart(en) | ja |

UITRUSTING



| | |
|-----------------------------|--------------------|
| Buiskap | ja |
| Kuiptent | ja |
| Bimini | ja |
| Wintertent | ja |
| Kuiptafel | ja |
| Zwemplatform | ja |
| Zwemtrap | ja |
| Dekdouche | ja |
| Anker | CQR ploegschaar |
| Ankerketting | ja |
| Ankerlier | electrisch Lofrans |
| Dekwasinstallatie | ja |
| Zeereling | roestvast staal |
| Zij-instap in reling | ja |
| Hekstoel | ja |
| Preekstoel | ja |
| Reddingsvlot | container |
| Reddingsvlot (pers) | container 6 pers |
| Reddingsvlot laatst gekeurd | 2015 |
| Reddingsboei | ja |
| Joon | ja |
| Veiligheidslijnen op dek | ja |
| Hoorn | electrisch |
| Radar reflektor | Sea-me |
| Stootkussens | ja |
| Landvasten | ja |
| TV | Sharp |
| Radio-cd speler | Kenwood |
| Surround Sound System | ja |
| Kuipspeakers | ja |
| Speakers in salon | ja |
| Klok - barometer | ja |



| | |
|------------------------------------|---------|
| Brandblusser | ja |
| Brandblusser laatst gekeurd | 10/2012 |

TUIGAGE

| | |
|--------------------------------|---------------------------|
| Tuigage | sloep |
| Merk mast | Seldén |
| Materiaal mast | aluminium |
| Zalingen | ja |
| Grootzeil | 2000 |
| Grootzeilhuik | ja |
| Gelagerde karren | ja |
| Doorgelat grootzeil | ja |
| Genua III | Balken 2008 |
| Genua rolreefsysteem | Furlex |
| Reefinstallatie | snel-één-lijn reefsysteem |
| Achterstagspanner | mechanisch |
| Giekneerhouder | mechanisch |
| Genua schootlieren | Harken ST 53 Electric |
| Vallieren | Harken ST40 |
| Multifunctionele lieren | val/schoot lieren |



BAVARIA 42



BAVARIA 42



BAVARIA 42



BAVARIA 42



BAVARIA 42



BAVARIA 42

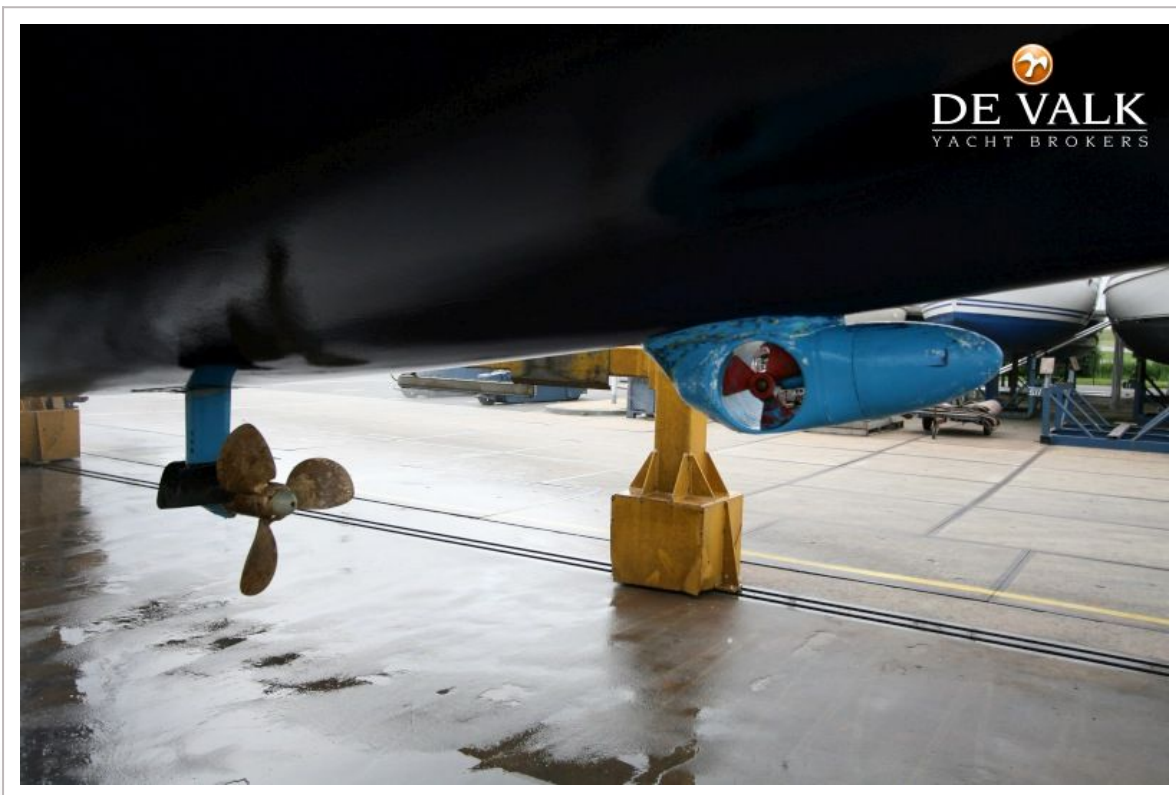


BAVARIA 42



BAVARIA 42

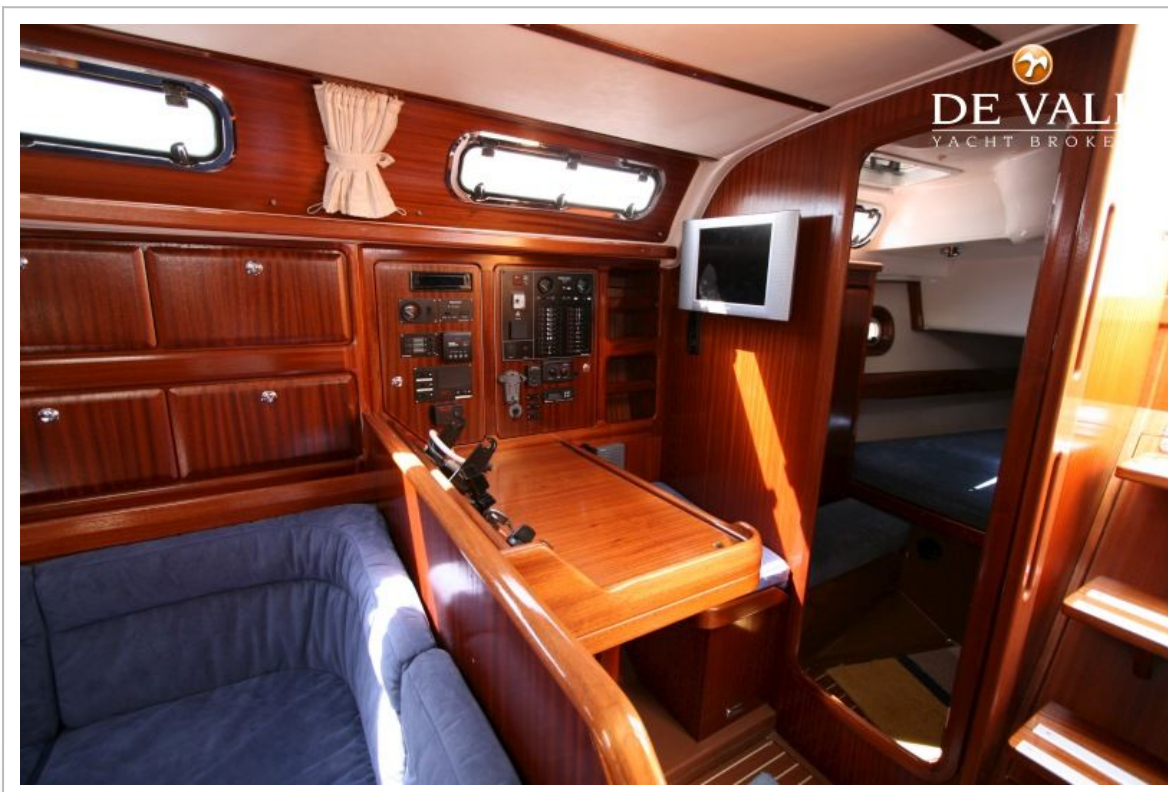




BAVARIA 42



BAVARIA 42



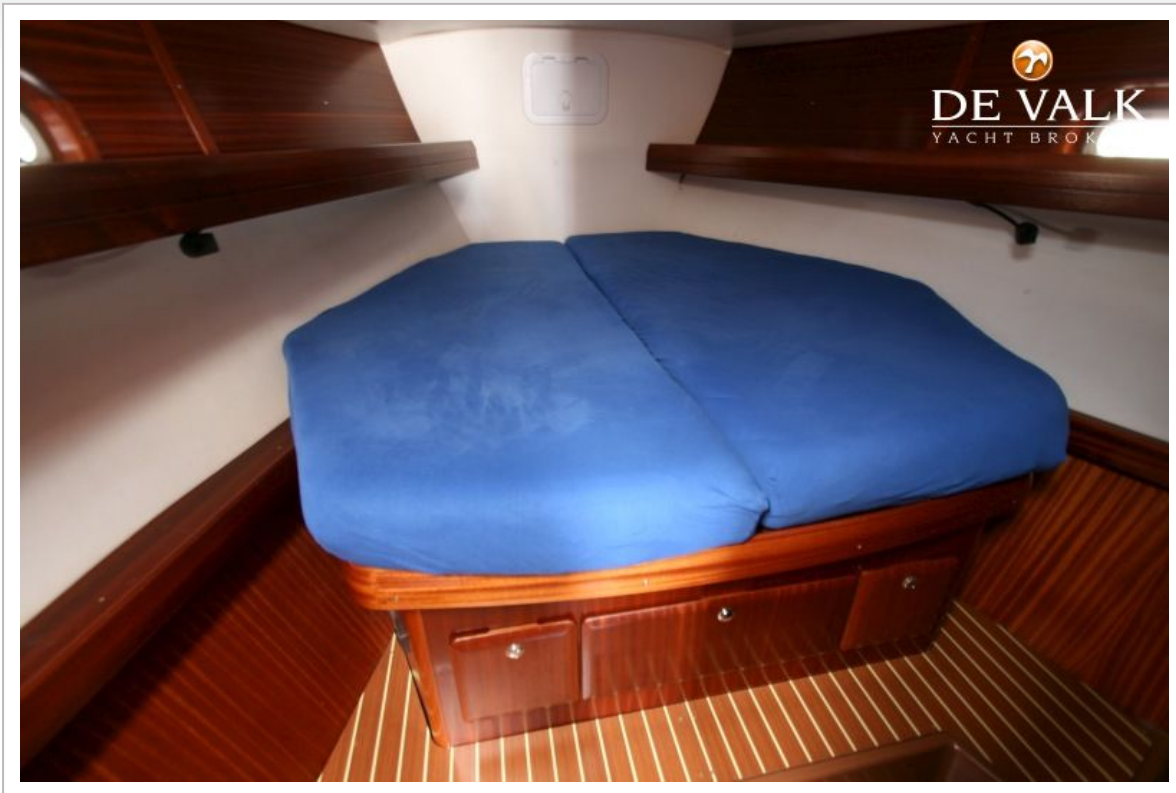
BAVARIA 42



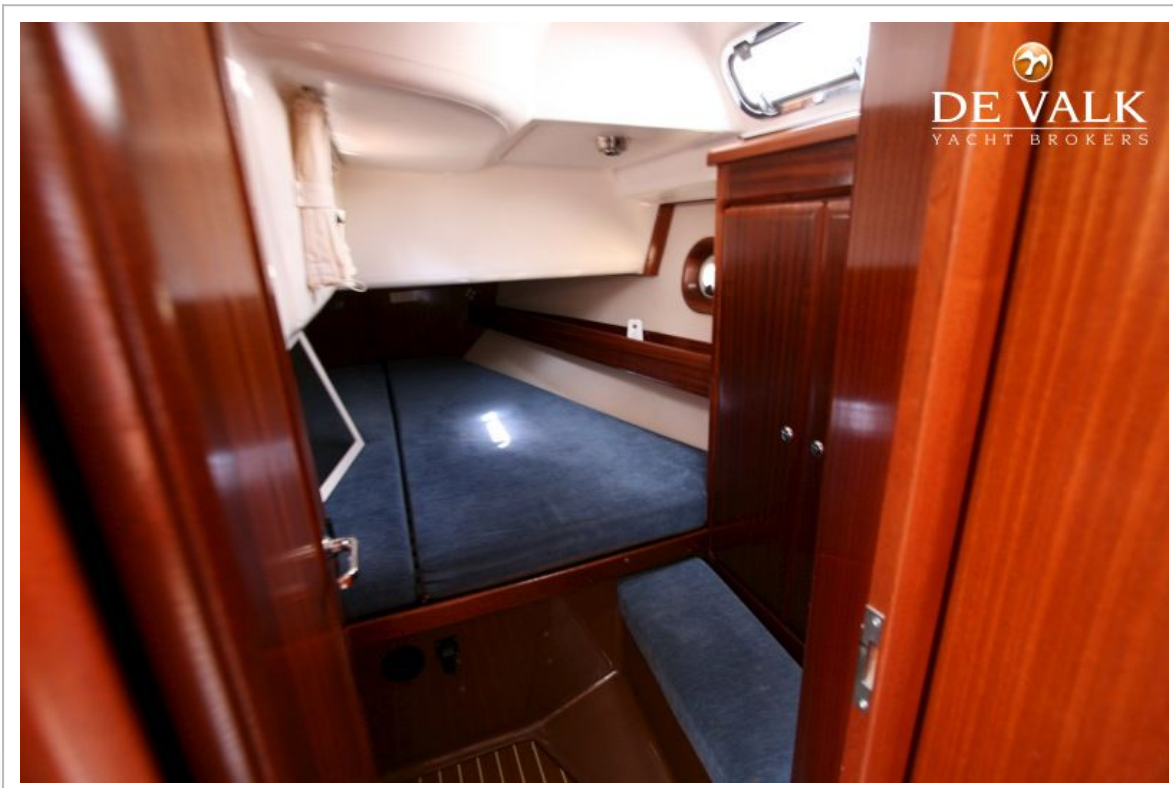
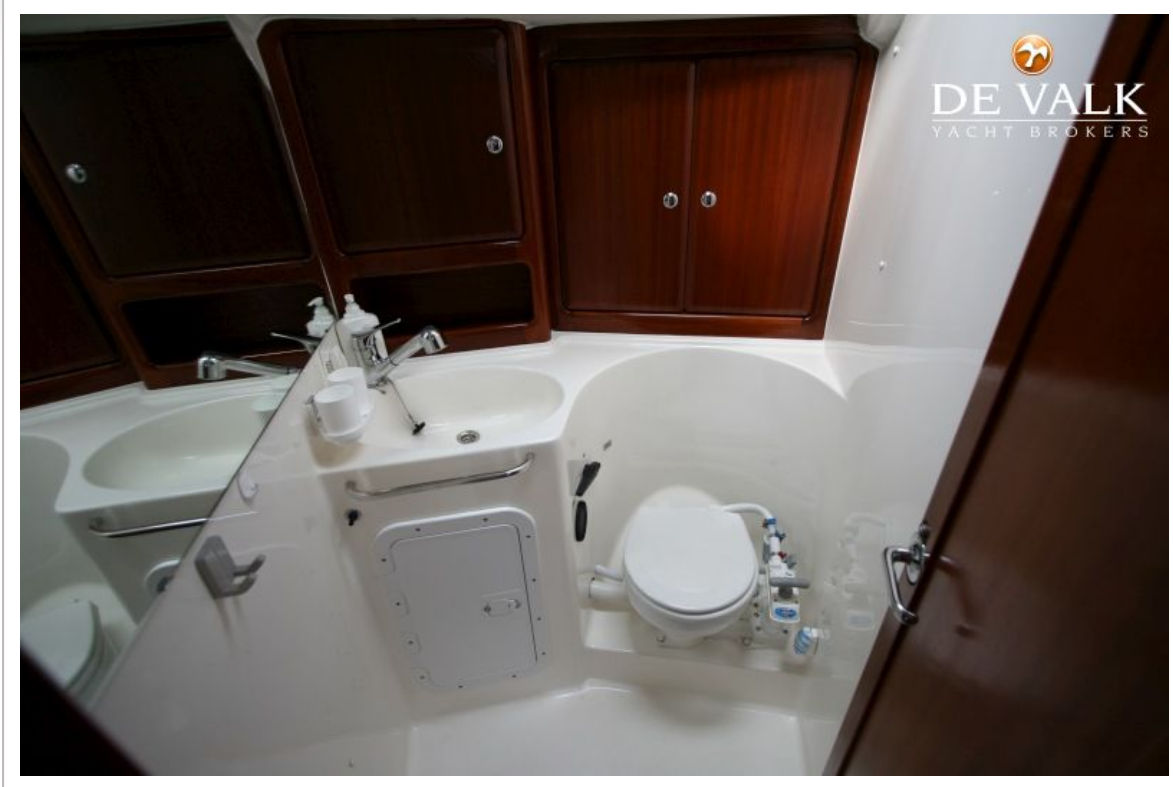
BAVARIA 42



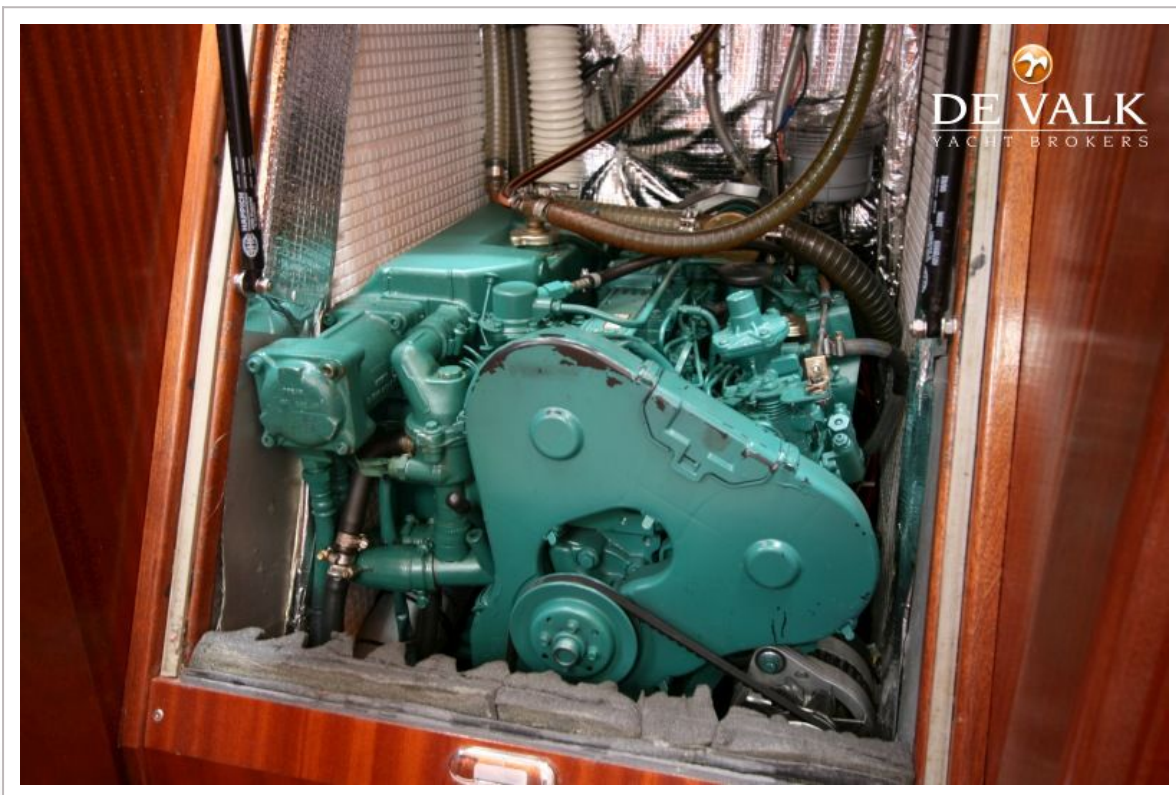
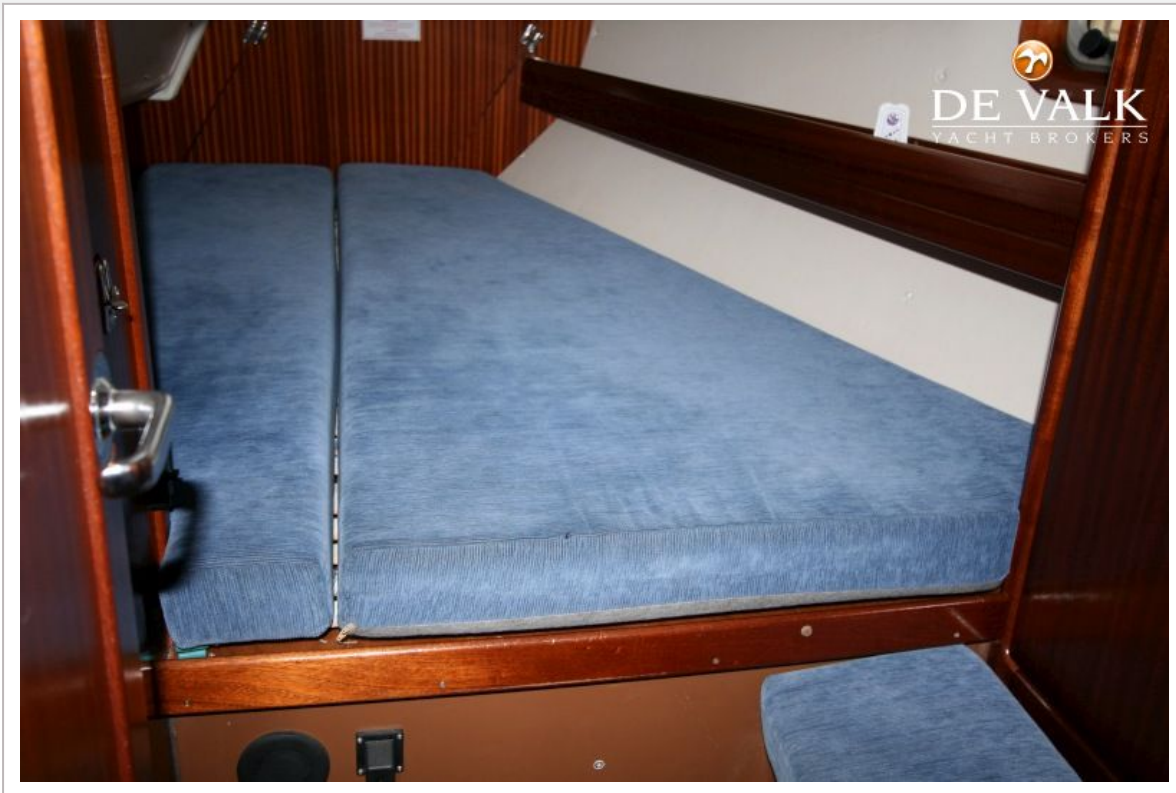
BAVARIA 42



BAVARIA 42



BAVARIA 42



BAVARIA 42

