



DE VALK
YACHT BROKERS



ELAN IMPRESSION 384



DE VALK
YACHT BROKERS

ELAN IMPRESSION 384

VAN DE MAKELAAR

This beautiful Elan 384 is fully equipped and prepared for offshore and distance cruising. The striking grey hull and sleek lines makes her a real head turner. Represented in very good condition throughout with a huge inventory.

Harald Padberg

SPECIFICATIES

Afmetingen	11.55 x 3.91 x 1.80 (m)	Bouwer	Elan
Bouwjaar	2006	Hutten	3
Materiaal	Polyester	Slaapplaatsen	6
Motor(en)	1 x Volvo Penta D1-30 diesel	Pk/Kw	30.00 (pk), 22.05 (kw)
Vraagprijs	verkocht (BTW)	Ligplaats	bij verkoopkantoor

CONTACT

Kantoor	De Valk Monnickendam	Telefoon	+31 299 65 63 50
Adres	Hoogedijk 6 1145 PM Katwoude The Netherlands	E-mail	monnickendam@devalk.nl

DISCLAIMER

Hoewel er uiterste zorg besteed is aan de correctheid, volledigheid en actualiteit van onze informatie kunnen hieraan geen rechten worden ontleend.



ALGEMEEN

Model	ELAN IMPRESSION 384
Type	zeiljacht
Lengte (m)	11,55
Lengte waterlijn (m)	11,25
Breedte (m)	3,91
Diepgang (m)	1,80
Doorvaarhoogte (m)	16,57
Bouwjaar	2006
Gebouwd door	Elan
Land	Slovenië
Ontwerper	Rob Humphreys Yacht Design
Waterverplaatsing (t)	7,6
CE norm	A
Romp materiaal	polyester
Romp kleur	grijs
Rompvorm	rondspant
Kiel type	vin kiel
Materiaal opbouw	polyester
Dek materiaal	polyester
Afwerking dek	teak
Afwerking kuip	teak
Raamlijsten	aluminium
Raammateriaal	polycarbonaat
Dekluik	ja
Brandstoftank (liter)	165 L.
Drinkwatertank (liter)	polyester 490 L. in 3 tanks
Vuilwatertank (liter)	ja
Stuurwiel	Lewmar folding wheel
Extra info	Spade rudder



ACCOMMODATIE

Hutten	3
Slaapplaatsen	6
Interieur	kersen
Vloer	teak en holly
Salon	ja
Verwarming	diesel hete lucht Webasto
Kaartentafel	ja
Achterkajuit	dubbel
Keuken	ja
Aanrechtblad	kunststof
Spoelbak	roestvast staal - Double dubbel Doppel
Kooktoestel	gas Two burner
Oven	ja
Gasdetector	ja
Koelkast	12V.
Vriezer	ja
Warmwatersysteem	ja
Waterdruksysteem	elektrisch
Eigenaarshut	tweepersoonsbed
Badkamer	en suite
Toilet	Jabsco
Toilet Systeem	handbediening
Wasbak	ja
Douche	ja
Gastenhut 1	tweepersoonsbed
Badkamer	apart
Toilet	ja
Wasbak	ja
Douche	ja
Gastenhut 2	tweepersoonsbed



MOTOR(EN)

Aantal motoren	1
Merk	Volvo Penta
Type	D1-30
Pk	30,00
kW	22,05
Brandstof	diesel
Gereviseerd in jaar	Professionele onderhoudsbeurt in 2016
Maximale snelheid (kn)	7
Kruissnelheid (kn)	6,5
Verbruik (ltr/uur)	2,5
Koelsysteem motor	indirecte warmtewisselaar
Aandrijving	sail-drive
Motorbediening	bowden kabels
Uitlaatsysteem	watergekoeld
Type schroef	klap - with rope cutter
Schroefbladen	3
Handlenspomp	ja
Elektrische lenspomp	ja
Accu's	3x
Lichtaccu	2x 100 Ah (2016)
Elektrische motoraccu	80 Ah (2010)
Accu monitor	ja
Omvormer	Mastervolt 1Kw
Zonnecellen	65W
Walstroom	met kabel

NAVIGATIE

Kompas	ja
Dieptemeter	Raymarine ST60
Windmeetset	Raymarine ST60



Marifoon	Raymarine 54E
Autopiloot	Raymarine ST6001
Radar	Raymarine 2Kw Raydome
GPS	ja
Plotter	Raymarine E80
Navtex	Clipper
AIS transponder	ja
Epirb	ja
Navigatieverlichting	ja

UITRUSTING

Buiskap	ja
Bimini	ja
Kuiptafel	ja
Anker	Delta
Ankerketting	50 M.
Anker 2	Fortress
Ankerlier	elektrisch Lofrans
Bijboot	Talamex
Buitenboordmotor	Yamaha 4PK (2011)
Zeereling	draad
Handgreep (opbouw)	roestvast staal
Zij-instap in reling	ja
Hekstoel	ja
Preekstoel	ja
Reddingsvlot	Viking UKSL RescYou Pro
Reddingsvlot (pers)	6
Reddingsvlot laatst gekeurd	Moet gecontroleerd worden
Reddingsboei	ja
Trossensnijder	ja
Hoorn	ja



Radar reflektor	SeaMe active
Stootkussens	ja
Landvasten	ja
Reserve onderdelen	ja
Satelliet	Amplified TV antenna
Radio-cd speler	CD/MPS stereo
Speakers in salon	ja
Speakers in hut	ja
Klok - barometer	ja
Brandblusser	ja
Extra info	Para anker met 100 mtr touw.
Extra info	Lopolight LED anker & tri-colour licht.
Extra info	Vuurdeken. Bluetooth. Horren. Wifi singaalversterker.

TUIGAGE

Tuigage	sloep
Staand want	S/s
Merk mast	Seldén
Zalingen	2x
Grootzeil	Victory
Genua	Victory
Genua rolreefsysteem	ja
Stormgrootzeil	Ja, met extra track op mast
Stormfok	ja
Achterstagspanner	mechanisch
Giekneerhouder	mechanisch en talie
Primaire schootlieren	2x Harken 44
Secondaire schootlieren	2x Harken 32
Extra info	'twistle twin voorzeil, specifiek voor downwind.
Extra info	Selden rod kicker, Harden roller bearing cars.



ELAN IMPRESSION 384



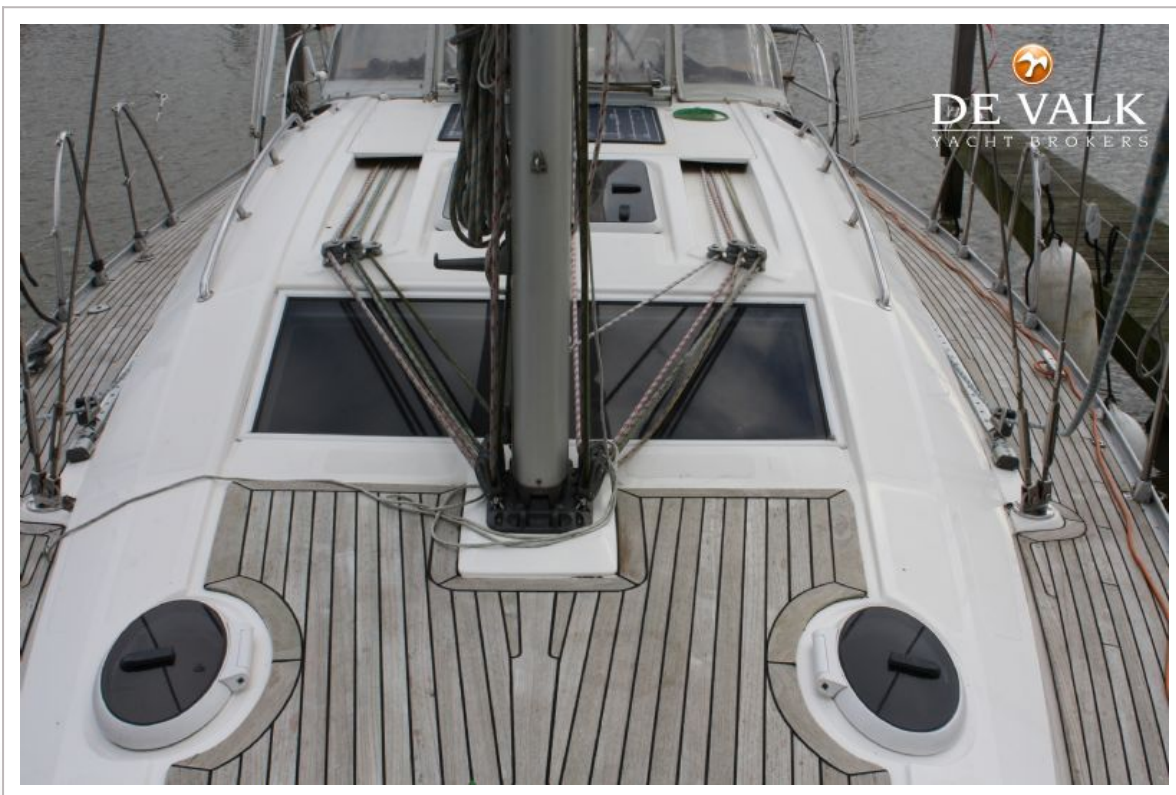
ELAN IMPRESSION 384



ELAN IMPRESSION 384



ELAN IMPRESSION 384



ELAN IMPRESSION 384



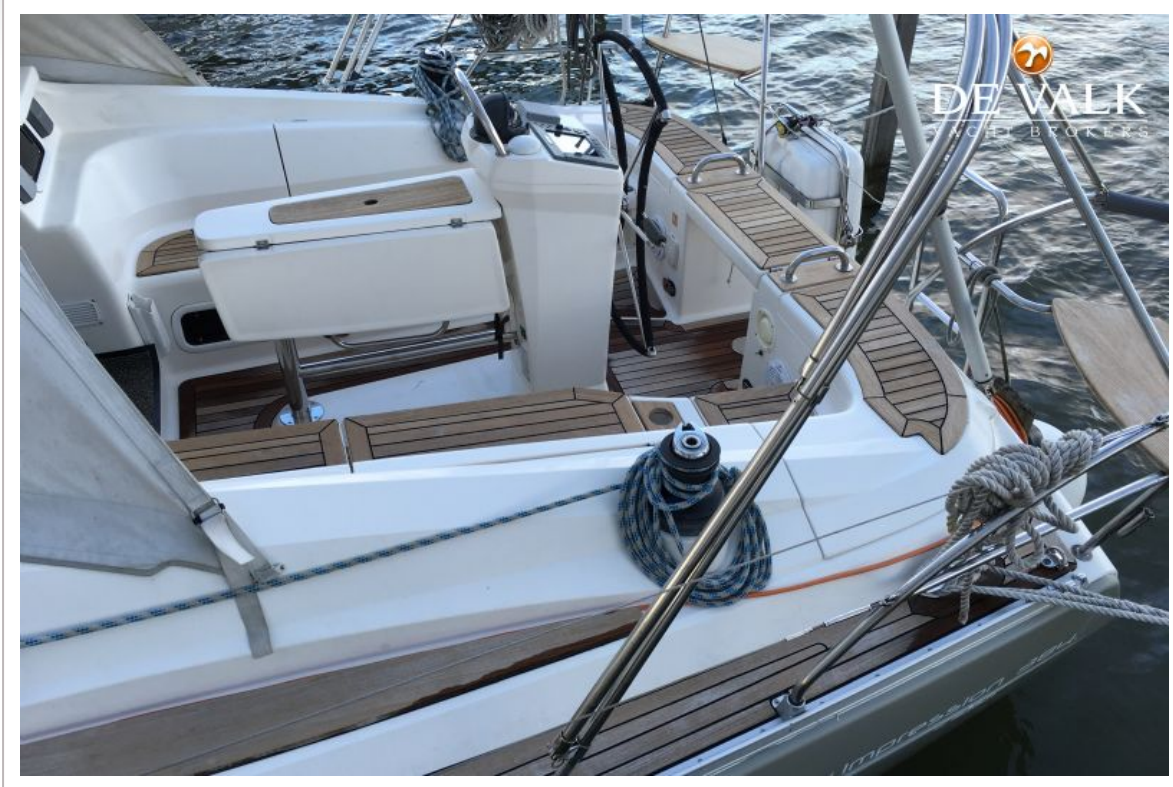
ELAN IMPRESSION 384



ELAN IMPRESSION 384



ELAN IMPRESSION 384



ELAN IMPRESSION 384



ELAN IMPRESSION 384



ELAN IMPRESSION 384



ELAN IMPRESSION 384



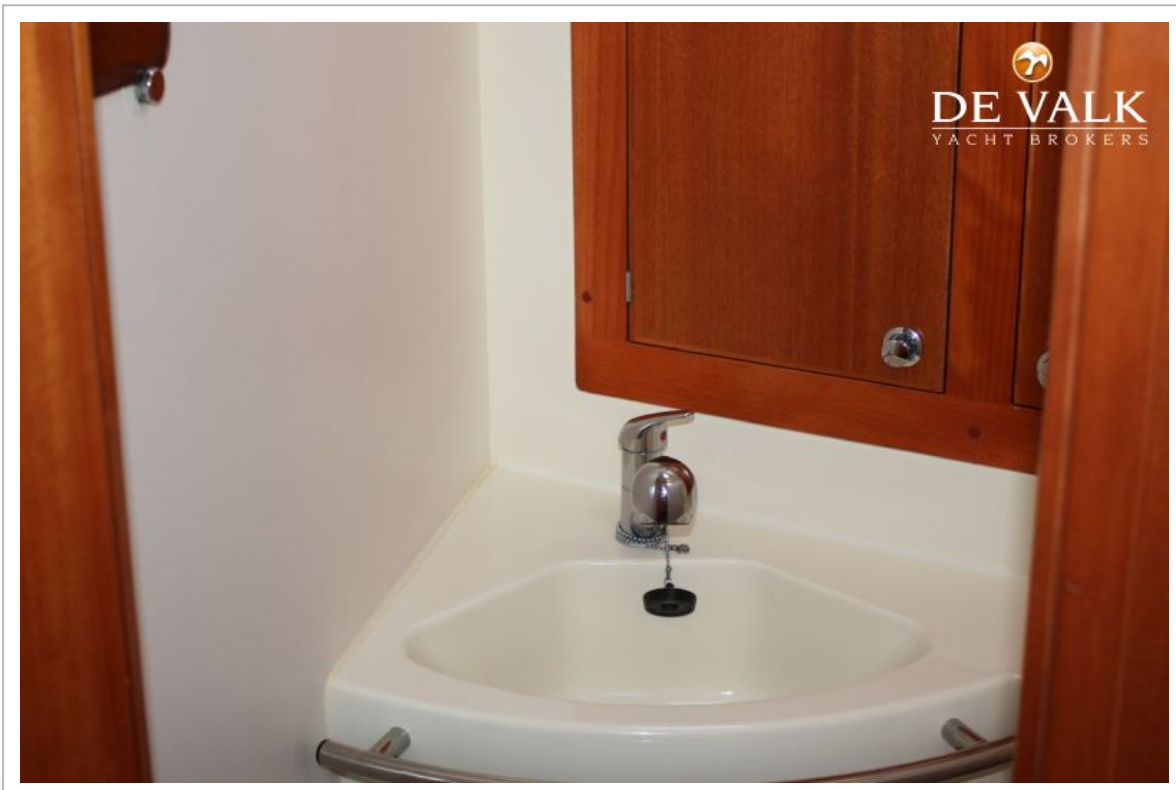
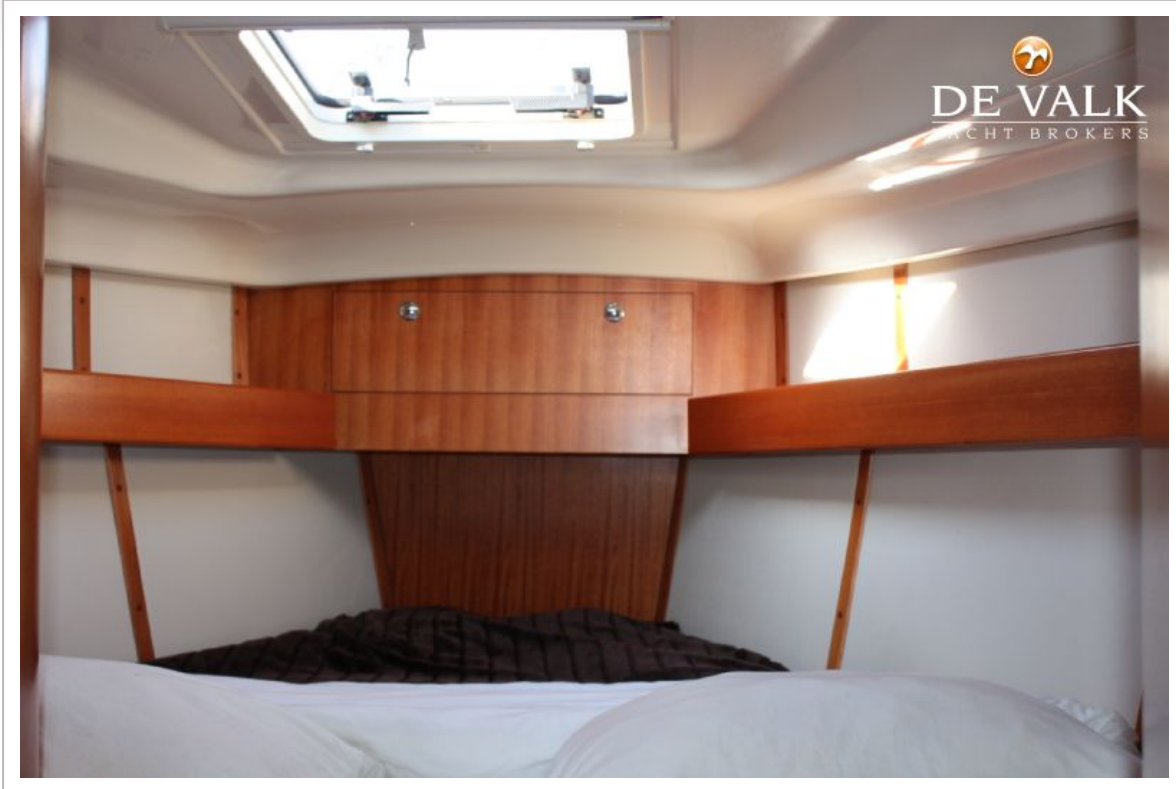
ELAN IMPRESSION 384



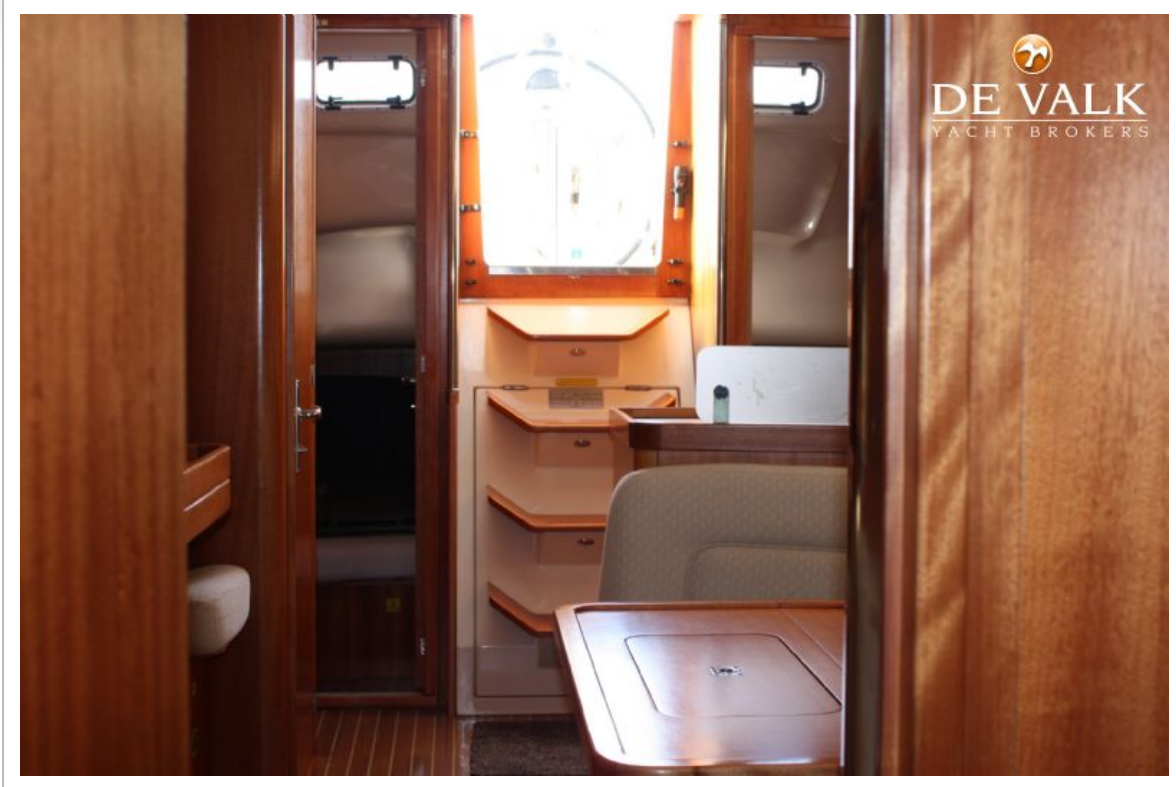
ELAN IMPRESSION 384



ELAN IMPRESSION 384



ELAN IMPRESSION 384



ELAN IMPRESSION 384



ELAN IMPRESSION 384



