



## WAUQUIEZ PILOT SALOON 43



**DE VALK**  
YACHT BROKERS

## VAN DE MAKELAAR

'Fuga' is an excellent example of the Wauquiez 43PS and is an extremely well equipped boat, a real ocean cruiser. One of the last built to the highest standards. Performance of this Dubois designed yacht is up to the reputation of both the architect and the shipyard: High speed, easy motion even in rough conditions, powerful rig perfectly in control of a shorthanded crew. Electric winches, bow thruster, stoway sails make her an ideal yacht.

*Reinier van der Wolf*

## SPECIFICATIES

<b>Afmetingen</b>	13.30 x 4.20 x 1.75 (m)	<b>Bouwer</b>	Wauquiez International SA
<b>Bouwjaar</b>	2004	<b>Hutten</b>	3
<b>Materiaal</b>	Polyester	<b>Slaapplaatsen</b>	6
<b>Motor(en)</b>	1 x Yanmar 4JH3TE diesel	<b>Pk/Kw</b>	75.00 (pk), 55.13 (kw)
<b>Vraagprijs</b>	verkocht (BTW )	<b>Ligplaats</b>	elders / niet bij verkoopkantoor

## CONTACT

<b>Kantoor</b>	De Valk Monnickendam	<b>Telefoon</b>	+31 299 65 63 50
<b>Adres</b>	Hoogedijk 6 1145 PM Katwoude The Netherlands	<b>E-mail</b>	monnickendam@devalk.nl

## DISCLAIMER

Hoewel er uiterste zorg besteed is aan de correctheid, volledigheid en actualiteit van onze informatie kunnen hieraan geen rechten worden ontleend.



## ALGEMEEN

<b>Model</b>	WAUQUIEZ PILOT SALOON 43
<b>Type</b>	zeiljacht
<b>Lengte (m)</b>	13,30
<b>Lengte waterlijn (m)</b>	10,80
<b>Breedte (m)</b>	4,20
<b>Diepgang (m)</b>	1,75
<b>Doorvaarthoogte (m)</b>	19,50
<b>Bouwjaar</b>	2004
<b>Gebouwd door</b>	Wauquiez International SA
<b>Land</b>	Frankrijk
<b>Ontwerper</b>	Ed Dubois
<b>Waterverplaatsing (t)</b>	12,5
<b>Ballast (ton)</b>	gietijzer 4,8
<b>CE norm</b>	A
<b>Romp materiaal</b>	polyester
<b>Romp kleur</b>	wit
<b>Rompvorm</b>	rondspant
<b>Kiel type</b>	vin kiel
<b>Materiaal opbouw</b>	polyester
<b>Dek materiaal</b>	polyester
<b>Afwerking dek</b>	teak
<b>Afwerking kuip</b>	teak
<b>Dorades</b>	2x
<b>Dekluik</b>	Allemaal met horren
<b>Brandstoftank (liter)</b>	aluminium 600 L. in two tanks
<b>Inhoudsmeter (brandstoftank)</b>	ja
<b>Brandstof dagtank (liter)</b>	aluminium 400 L.
<b>Inhoudsmeter (dagtank)</b>	ja
<b>Vuilwatertank (liter)</b>	1x 150 L.
<b>Inhoudsmeter (vuilwatertank)</b>	ja



Stuurwiel	mechanisch Withlock, 44"
Buiten stuurstand	ja
Noodhelmstok	ja
Extra info romp	Sandwich van glasvezel en vinylester / polyester.
Extra info verfsysteem	Onderwaterschip elk jaar schoongemaakt en geschilderd indien nodig.
Extra info	Whitlock cockpit steering gear with single level engine control.
Extra info	Balanced spade rudder.

## ACCOMMODATIE

Hutten	3
Slaapplaatsen	6
Interieur	teak Burmese
Indeling	ja
Deksalon	ja
Stuurhut/deksalon	ja
Salon	ja
Verwarming	diesel hete lucht Eberspacher D5L
Kaartentafel	ja
Dinette om te bouwen	ja
Schuifdeur naar kuip	ja
Keuken	U-vorm
Aanrechtblad	Synthetic marble
Spoelbak	roestvast staal 2x with mixer tap
Kooktoestel	Eno two burner
Oven	Eno
Magnetron	Sharp
Koelkast	1x Frigoboat + 1x Isotherm
Warmwatersysteem	220V + motor Quick boiler
Eigenaarshut	tweepersoonsbed Seperate mattresses
Kledingkast	ja



<b>Badkamer</b>	en suite
<b>Toilet</b>	ja
<b>Wasbak</b>	ja
<b>Douche</b>	ja
<b>Gastenhut 1</b>	tweepersoonsbed Seperate mattresses
<b>Kledingkast</b>	ja
<b>Badkamer</b>	gedeeld
<b>Toilet</b>	ja
<b>Wasbak</b>	ja
<b>Douche</b>	ja
<b>Gastenhut 2</b>	stapelbed
<b>Wasmachine</b>	2015 - in engine room
<b>Extra info</b>	Twee nieuwe compressoren voor koel- en vrieskast met zeewater koeling
<b>Extra info</b>	Extra inductie brander.

## MOTOR(EN)

<b>Aantal motoren</b>	1
<b>Merk</b>	Yanmar
<b>Type</b>	4JH3TE
<b>Pk</b>	75,00
<b>kW</b>	55,13
<b>Brandstof</b>	diesel
<b>Geïnstalleerd in jaar</b>	2004
<b>Maximale snelheid (kn)</b>	8
<b>Motoruren</b>	1650 (11-12-2015)
<b>Aandrijving</b>	schroefas
<b>Boegschroef</b>	7 hp Tunnel
<b>Type schroef</b>	vaanstand Max prop
<b>Schroefbladen</b>	Three bladed
<b>Handlenspomp</b>	ja



<b>Elektrische lenspomp</b>	ja
<b>Elektrische installatie</b>	Seperate 12V circuit
<b>Generator</b>	Mastervolt Diesel
<b>Accu's</b>	2014
<b>Lichtaccu</b>	6 service batteries of 2014
<b>Boegschroefaccu</b>	2014
<b>Accu monitor</b>	ja
<b>Acculader</b>	Mastervolt
<b>Omvormer</b>	12vDC/220V AC Mastervolt 1200W
<b>Windgenerator</b>	300 W.
<b>Zonnecellen</b>	250 W.
<b>Walstroom</b>	met kabel
<b>Watermaker</b>	Vorbereidingen zijn er
<b>Extra info</b>	Engine and generator serviced every 150 hours.
<b>Extra info</b>	Raccor fuel/water separator, 12V Alternator (70A/h/ capacity).
<b>Extra info</b>	Henderson handmatige en elektrische evacuatie pompen.

## NAVIGATIE

<b>Kompas</b>	Suunto on pedestal
<b>Dieptemeter</b>	Echopilot with connection for VHF horn
<b>3d dieptemeter</b>	ja
<b>Windmeetset</b>	Raymarine ST60
<b>Marifoon</b>	Simrad RS87 with Atis/GMDSS
<b>Autopiloot</b>	met afstandsbediening Raymarine 6001
<b>Plotter</b>	Raymarine C80 + Raymarine C120
<b>Navtex</b>	ICS Nav 6
<b>Extra info</b>	Raymaring ST60 mult meter, Weatherman radio telex, barograph.

## UITRUSTING

<b>Buiskap</b>	ja
----------------	----



Kuipent	ja
Bimini	ja
Kuiptafel	Casamare telescopic
Zwemplatform	ja
Zwemtrap	roestvast staal Incorporated in folding out platform.
Dekdouche	Warm en koud water
Anker	CQR ploegschaar 45lb.
Ankerketting	60 m. (10mm) + 30. warp
Anker 2	45 lb stern anchor with custom made cradle on push pit.wi
Ankerlier	elektrisch Lewmar
Dekwasinstallatie	voor anker
Bijboot	2,60 M. (2015)
Buitenboordmotor	5pk 4T Mercury (2015)
Davits	ja
Hekstoel	S/s
Reddingsvlot	2014
Reddingsvlot (pers)	6
Reddingsvlot laatst gekeurd	2015
Veiligheidslijnen op dek	ja
Reserve onderdelen	ja
TV	ja
Radio-cd speler	JVC
Kuipspeakers	ja
Speakers in salon	ja
Klok - barometer	Wempe
Extra info	Inmarsat telefoon. Alle binnen- en buitenverlichting vervangen door LED.
Extra info	Stag vernieuwd.
Extra info	Duikuitrusting aan boord, fles 7L x 200 bar.

## TUIGAGE



<b>Merk mast</b>	Sparcraft
<b>Materiaal mast</b>	aluminium gespoten
<b>Zalingen</b>	ja
<b>Grootzeil</b>	2014
<b>Rolgiek</b>	Sparcraft
<b>Fok</b>	Solent jib; horizontal cut / heavy Dacron
<b>Genua</b>	Mylar/polyester with Dacron taffetas for UV and wear protection
<b>Genua rolreefsysteem</b>	Profurl
<b>Gennaker</b>	ja
<b>Spinnaker</b>	Spinnaker gear with anodized spinnaker pole with stowage on mast
<b>Primaire schootlieren</b>	1x Anderson 46ST two speed
<b>Secondaire schootlieren</b>	1x Anderson 40ST two speed
<b>Genua schootlieren</b>	2x Anderson 52ST two speed electric
<b>Reeflier</b>	1x Anderson 40ST two speed electric
<b>Extra info</b>	Running rigging partly renewed.

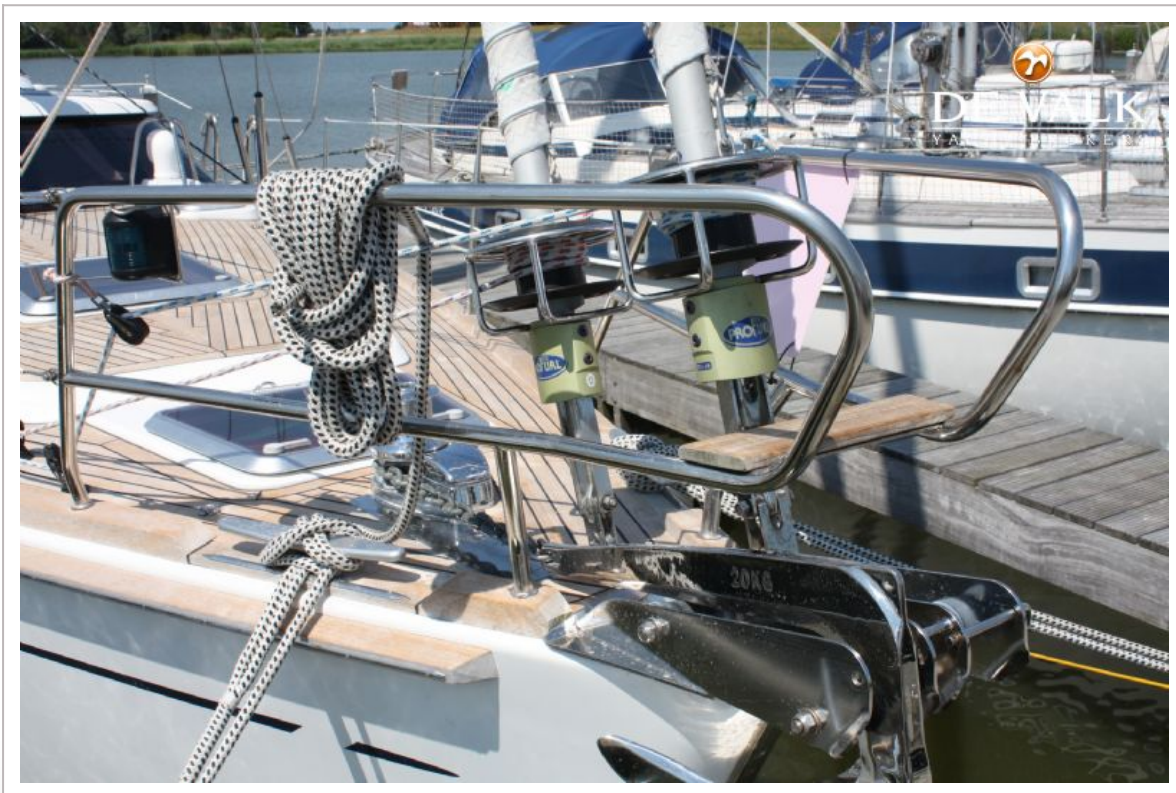




# WAUQUIEZ PILOT SALOON 43



# WAUQUIEZ PILOT SALOON 43



# WAUQUIEZ PILOT SALOON 43



# WAUQUIEZ PILOT SALOON 43



# WAUQUIEZ PILOT SALOON 43



# WAUQUIEZ PILOT SALOON 43



# WAUQUIEZ PILOT SALOON 43



# WAUQUIEZ PILOT SALOON 43





# WAUQUIEZ PILOT SALOON 43



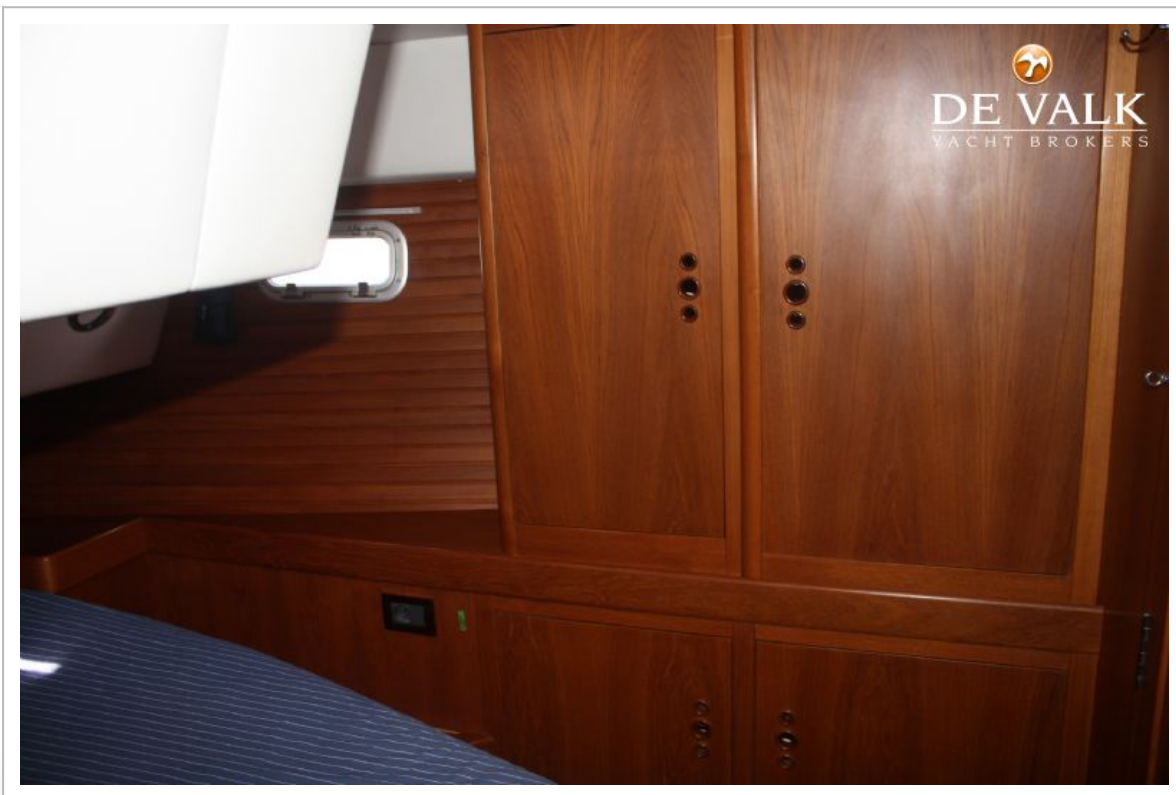
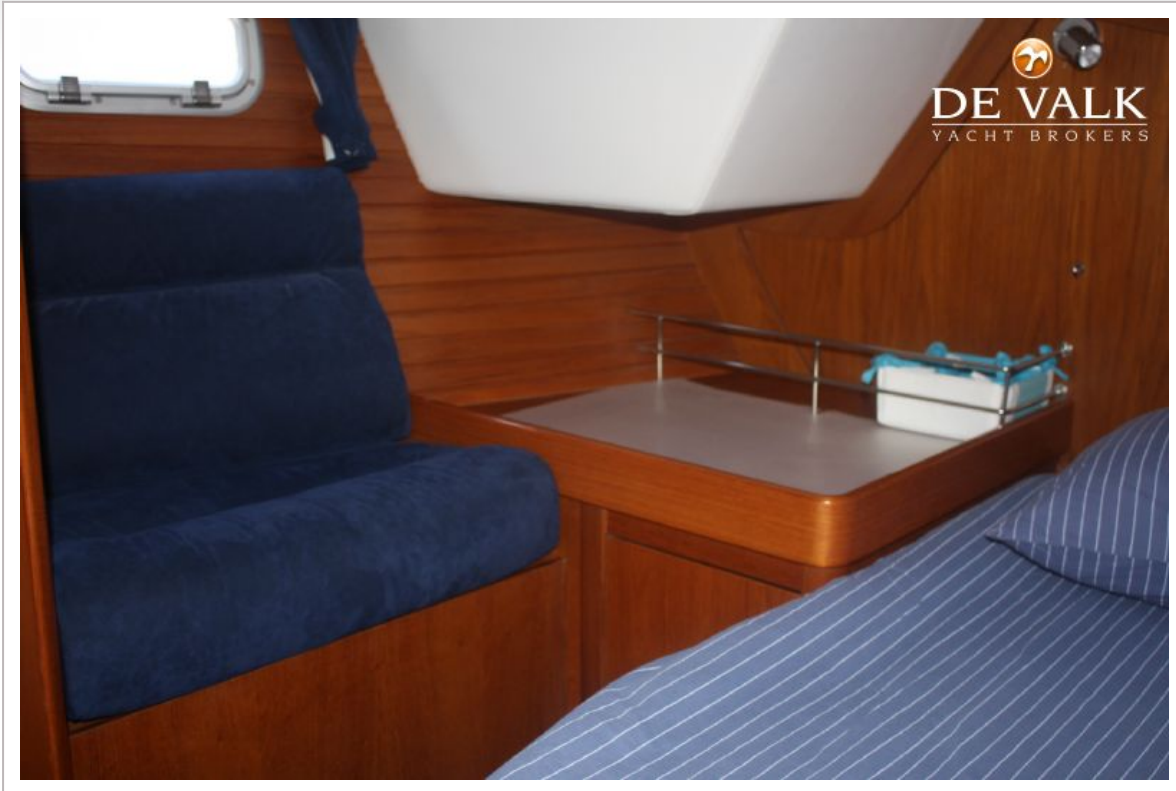
# WAUQUIEZ PILOT SALOON 43

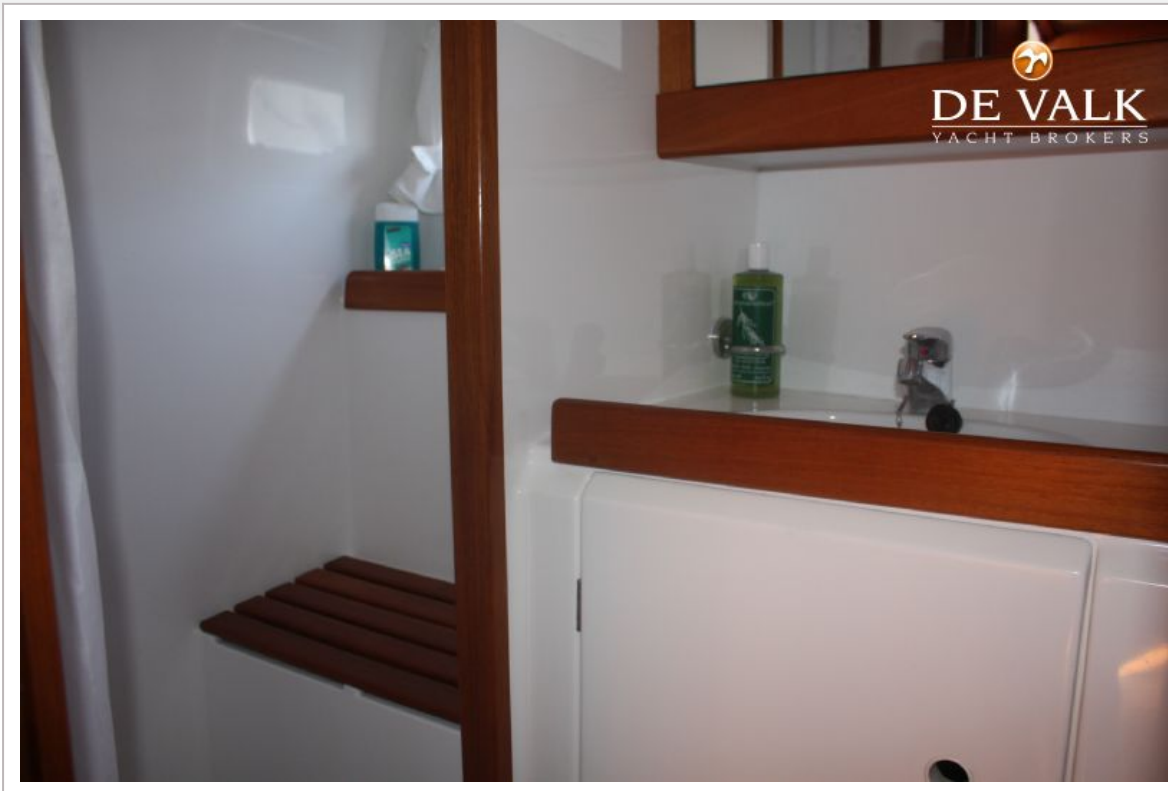


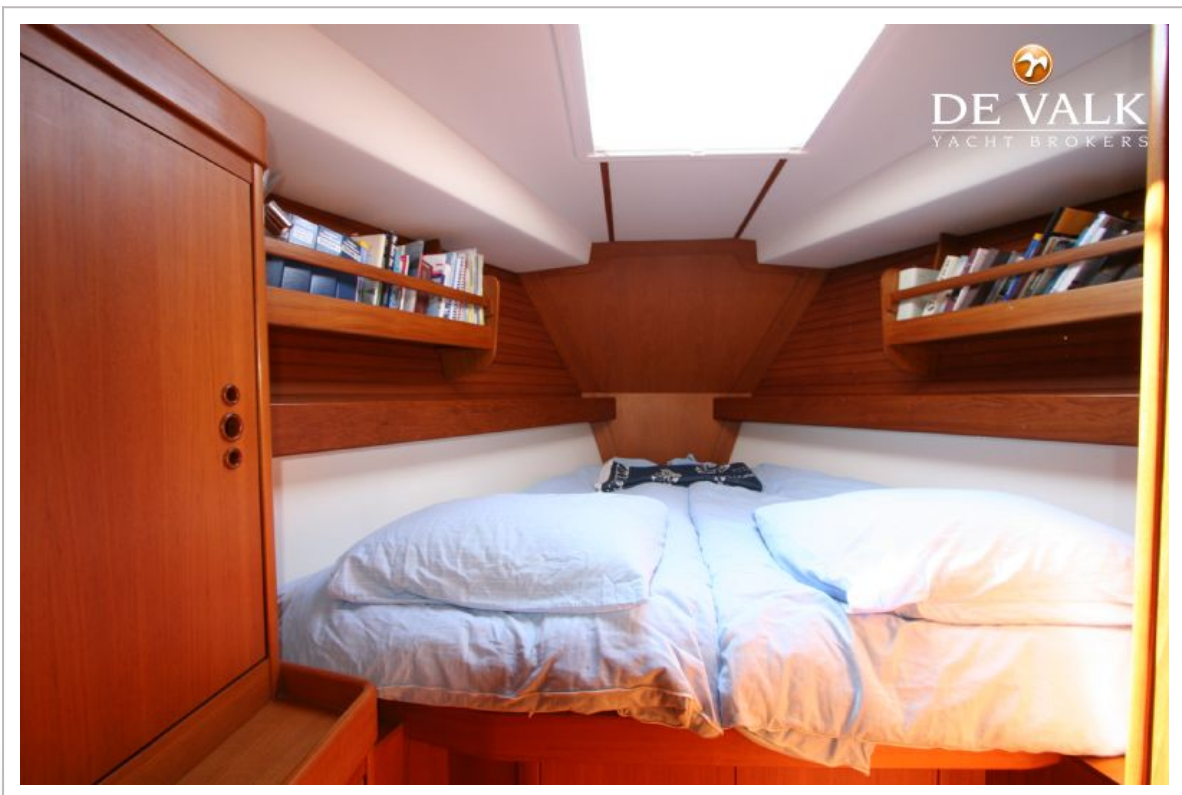
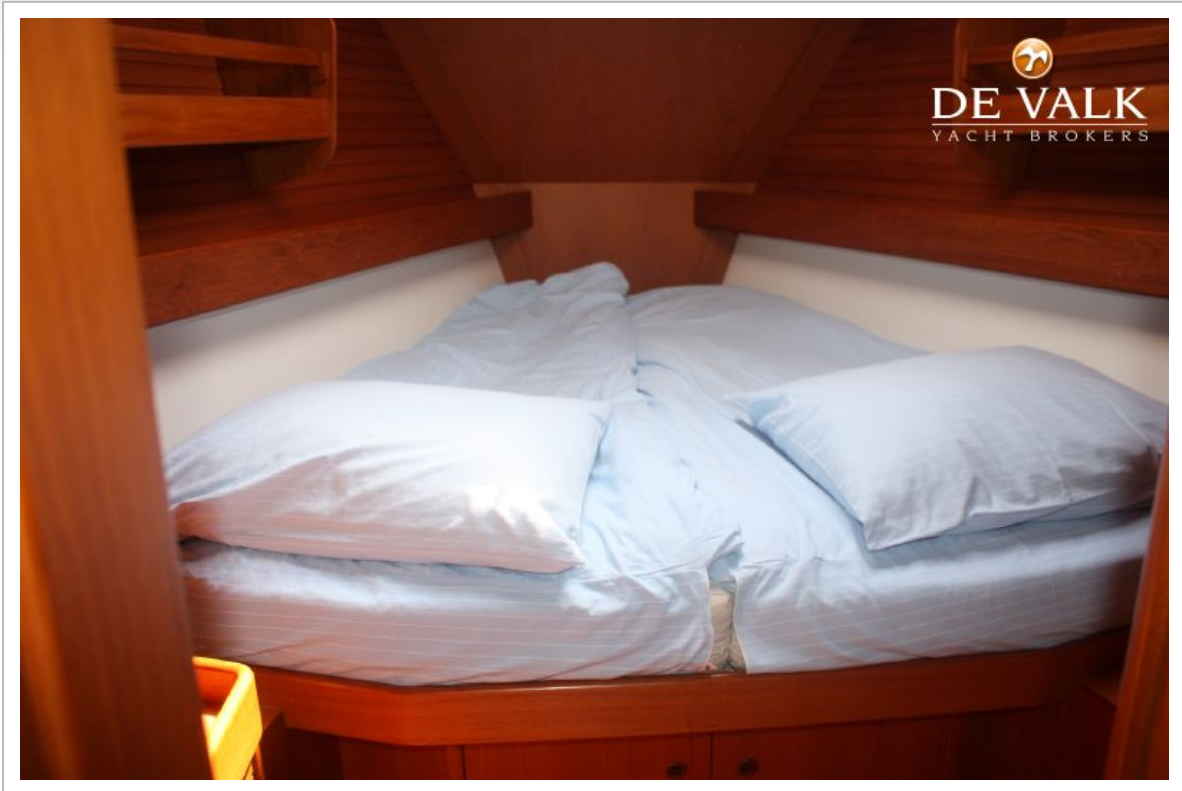
# WAUQUIEZ PILOT SALOON 43



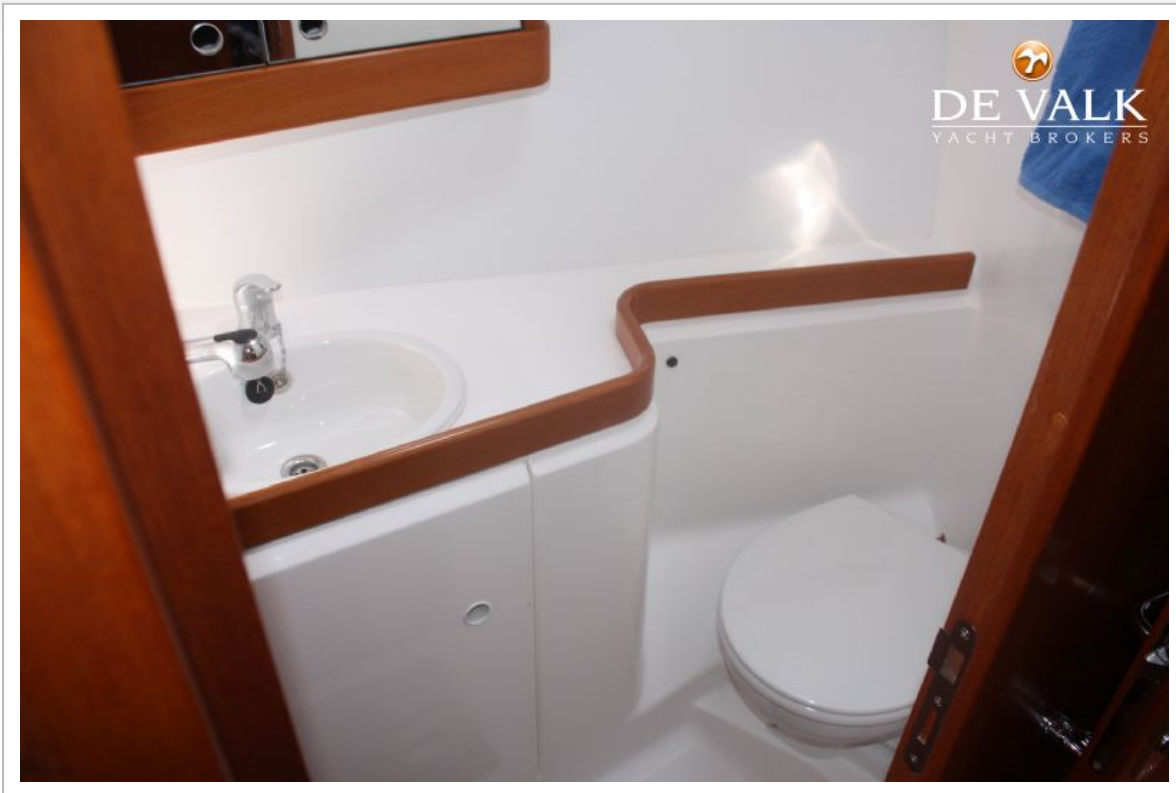
# WAUQUIEZ PILOT SALOON 43



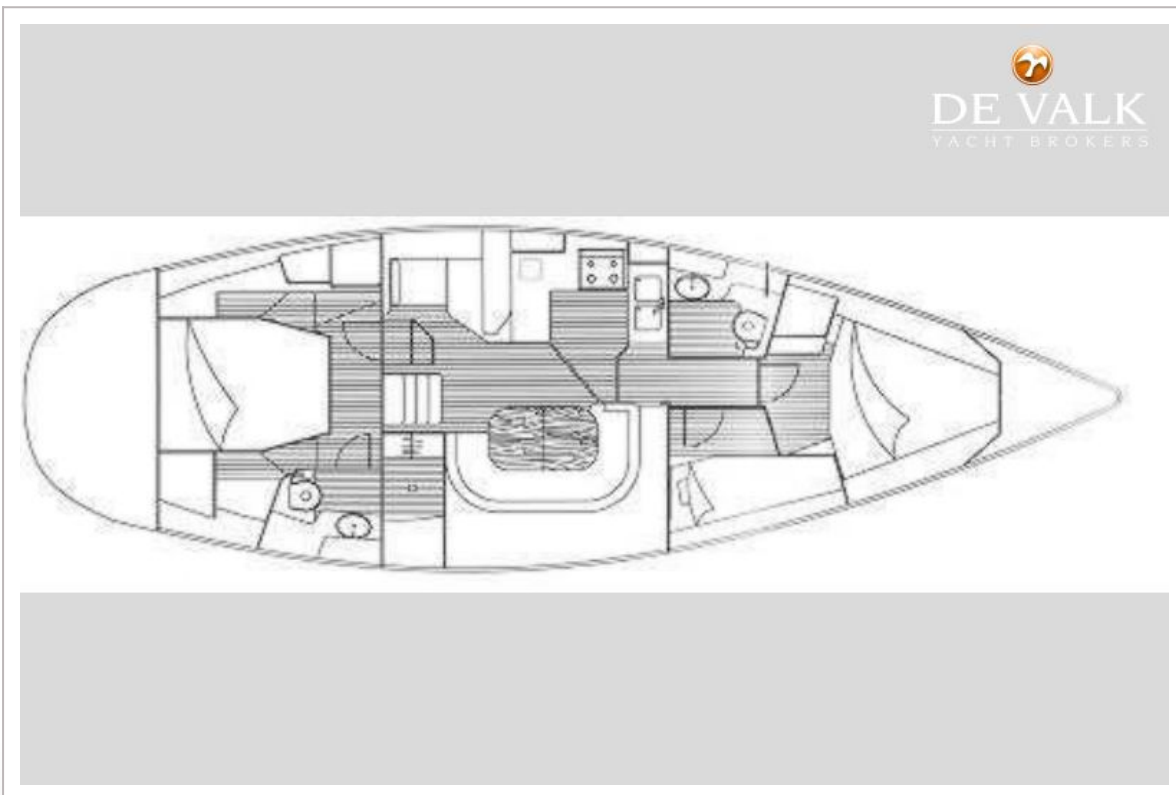




# WAUQUIEZ PILOT SALOON 43



  
**DE VALK**  
YACHT BROKERS



  
**DE VALK**  
YACHT BROKERS



