



DE VALK
YACHT BROKERS



NORDICA 430 SD



DE VALK
YACHT BROKERS

VAN DE MAKELAAR

De Nordica 430 SD (sun deck) is er één van de serie van 3 die gebouwd zijn door de beroemde Deense werf Nordica Yacht aps (sinds 1969). De unieke lay-out van de beschutte ruime kuip met targa dak, de goede zeil- en manoeuvreer eigenschappen (single handed) maken deze boot ideaal voor lange afstands zeilen en een comfortabel verblijf aan boord. De 1ste en de tweede eigenaar heeft de boot altijd professioneel laten onderhouden. Veel zaken zijn in de loop van de jaren vernieuwd zoals apparatuur en teak deck (2009). Bezichtiging is 7 dagen per week mogelijk in onze verkoophaven te Katwoude.

Sander van der Voorn

SPECIFICATIES

| | | | |
|-------------------|------------------------------|----------------------|----------------------------------|
| Afmetingen | 13.10 x 3.93 x 1.75 (m) | Bouwer | Nordica Yacht ApS |
| Bouwjaar | 1994 | Hutten | 3 |
| Materiaal | Polyester | Slaapplaatsen | 6 |
| Motor(en) | 1 x Volvo Penta TMD22 diesel | Pk/Kw | 75.00 (pk), 55.13 (kw) |
| Vraagprijs | verkocht (BTW) | Ligplaats | elders / niet bij verkoopkantoor |

CONTACT

| | | | |
|----------------|--|-----------------|------------------------|
| Kantoor | De Valk Monnickendam | Telefoon | +31 299 65 63 50 |
| Adres | Hoogedijk 6 1145 PM Katwoude The Netherlands | E-mail | monnickendam@devalk.nl |

DISCLAIMER

Hoewel er uiterste zorg besteed is aan de correctheid, volledigheid en actualiteit van onze informatie kunnen hieraan geen rechten worden ontleend.



ALGEMEEN

| | |
|-----------------------|---|
| Model | NORDICA 430 SD |
| Type | zeiljacht |
| Lengte (m) | 13,10 |
| Lengte waterlijn (m) | 11,80 |
| Breedte (m) | 3,93 |
| Diepgang (m) | 1,75 |
| Doorvaarhoogte (m) | 19,00 |
| Stahoogte (m) | 2,02 |
| Bouwjaar | 1994 |
| Te waterlating | 1995 |
| Gebouwd door | Nordica Yacht ApS |
| Land | Denemarken |
| Ontwerper | Rolf Eliasson |
| Waterverplaatsing (t) | 11 |
| Ballast (ton) | lood 3,1 |
| Netto tonnage | 8,9 |
| Romp materiaal | polyester |
| Romp kleur | wit |
| Huiddikte romp (mm) | Sandwichlaminanat with 30 mm diviny cell kern |
| Rompvorm | rondspant |
| Kiel type | vin kiel |
| Materiaal opbouw | polyester |
| Dek materiaal | polyester |
| Afwerking dek | teak 2010 replaced |
| Afwerking opbouw | anti-slip profiel |
| Antifouling (jaar) | 2016 |
| Dorades | 4 |
| Raamlijsten | aluminium |
| Raammateriaal | polycarbonaat |
| Dekluik | 2 |



| | |
|--------------------------------------|----------------------------------|
| Patrijspoorten | aluminium 2 |
| Brandstoftank (liter) | roestvast staal 350 Cleaned 2015 |
| Inhoudsmeter (brandstoftank) | ja |
| Drinkwatertank (liter) | roestvast staal 600 |
| Inhoudsmeter (drinkwatertank) | ja |
| Vuilwatertank (liter) | 80 |
| Vuilwatertank afvoer | pomp |
| Stuurwiel | ja |
| Buiten stuurstand | kabelbesturing Whitlock |
| Noodhelmstok | ja |

ACCOMMODATIE

| | |
|-----------------------------------|--------------------------------|
| Hutten | 3 |
| Slaapplaatsen | 6 |
| Interieur | teak |
| Vloer | teak en holly |
| Open kuip | ja |
| Achterdek | Sun deck |
| Stuurhut/deksalon | With cabrio roof |
| Salon | ja |
| Stahoogte salon (m) | 2.02 |
| Verwarming | diesel hete lucht Ardic |
| Verwarming 2 | diesel hete lucht Ardic (2016) |
| Navigatie ruimte | ja |
| Kaartentafel | ja |
| Achterkajuit | 2 cabins |
| Eetkamer | ja |
| Dinette | ja |
| Dinette om te bouwen | ja |
| Openslaande deur naar kuip | ja |
| Openslaande deur achterdek | ja |



| | |
|---------------------|--------------------------|
| Keuken | ja |
| Aanrechtblad | Duropol |
| Spoelbak | roestvast staal Double |
| Kooktoestel | gas 3 burner |
| Oven | ja |
| Koelkast | 100 Litr. |
| Vriezer | In fridge |
| Warmwatersysteem | 220V/motor/CV |
| Waterdruksysteem | elektrisch |
| Hand en/of voetpomp | ja |
| Kommaliewant | ja |
| Eigenaarshut | tweepersoonsbed |
| Lengte bed (m) | Latten bodem 2,00 |
| Kledingkast | hangend/lades/legplanken |
| Badkamer | apart |
| Toilet | gedeeld |
| Toilet Systeem | handbediening Jabsco |
| Wasbak | in de badkamer |
| Douche | gedeeld |
| Gastenhut 1 | tweepersoonsbed |
| Lengte bed (m) | Latten bodem 1,90 |
| Kledingkast | hangend/lades/legplanken |
| Badkamer | apart |
| Toilet | gedeeld |
| Toilet systeem | handbediening Jabsco |
| Wasbak | in de badkamer |
| Douche | gedeeld |
| Gastenhut 2 | tweepersoonsbed |
| Lengte bed (m) | 1,90 |
| Kleerkast | hangend/lades/legplanken |



MOTOR(EN)

| | |
|--------------------------------|--|
| Aantal motoren | 1 |
| Merk | Volvo Penta |
| Type | TMD22 |
| Pk | 75,00 |
| kW | 55,13 |
| Brandstof | diesel |
| Geïnstalleerd in jaar | 1994 |
| Maximale snelheid (kn) | 9,1 |
| Kruissnelheid (kn) | 7 |
| Motoruren | 2460 |
| Koelsysteem motor | indirecte warmtewisselaar |
| Aandrijving | schroefas |
| Schroefas afdichting | Vovo Penta |
| Motorbediening | bowden kabels |
| Keerkoppeling | mechanisch |
| Boegschroef | elektrisch |
| Uitlaatsysteem | watergekoeld |
| Type schroef | klap Gori with overdrive must be adjusted |
| Schroefbladen | 3 |
| Materiaal schroefas | roestvast staal |
| Smering schroefas | water |
| Handlenspomp | ja |
| Elektrische lenspomp | ja |
| Elektrische installatie | 12v / 220v |
| Startaccu | Fullriver HC AGM 75 Ah |
| Lichtaccu | 3 x Fullriver AGM 210 Ah |
| Accu monitor | Philipi Battery computer BCM (2012) |
| Acculader | 2 x Sterling Procharge Ultra 12v- 40A (2012) |
| Walstroom | met kabel |
| Watermaker | PUR |



Extra info

Philipi Aktiver shunt 300A (2012)

Extra info

Double dynamo with Sterling Power dynamo Battery charger 130 A

NAVIGATIE

Kompas

ja

Electrisch kompas

ja

Dieptemeter/log

Autohelm Tridata

Windmeetset

Autohelm

Fish finder

Lowrance HDS-8 (2011)

Marifoon

Simrad RS35 VHF (2015)

Autopiloot

Autohelm ST 7000

Radar/GPS/plotter

Lowrance HDS-10m & Lowrance HDS-8 (2011)

Elektronische kaart(en)

Navionics Type Platium Plus XL3

AIS transponder

Receiver Comar AIS

Navigatieverlichting

Three colour top light

Extra info

Airmar B744V Triducer

UITRUSTING

Vaste ramen

ja

Buiskap

ja

Kuipent

ja

Kuipkussens

ja

Kuiptafel

ja

Zwemplatform

Sun Deck

Zwemtrap

roestvast staal

Dekdouche

Hot water

Anker

ja

Ankerketting

10 m stainless steel, 30 m galvanized steel 32 m robe

Anker 2

ja

Ankerketting

50 m perpendicular line



| | |
|---------------------------------|--------------------------|
| Ankerlier | ja |
| Bijboot | opblaasbaar Zodiac C2609 |
| Buitenboordmotor | Honda BF4 |
| Zeereling | draad |
| Handgreep (opbouw) | roestvast staal |
| Veiligheidslijnen op dek | ja |
| Hoorn | elektrisch |
| Radar reflektor | ja |
| Stootkussens | ja |
| Landvasten | ja |
| TV | ja |
| TracVision ball | Need services |
| Radio-cd speler | Clarion CMD6 |
| I-Pod aansluiting | ja |
| Kuipspeakers | ja |
| Speakers in salon | ja |
| Speakers in hut | ja |

TUIGAGE

| | |
|-----------------------------|----------------|
| Tuigage | sloep |
| Staand want | draad |
| Merk mast | Seldén |
| Materiaal mast | aluminium |
| Zalingen | 2 |
| Doorgestoken mast | ja |
| Grootzeil | 45,5 m2 |
| Rolgrootzeil | ja |
| Fok | 16,5 m2 |
| Genua | 45,7 m2 |
| Genua rolreefsysteem | Furlex (2014) |
| Genua hoes | (2014) |



| | |
|--------------------------------|----------------------|
| Gennaker | 95,0 m2 |
| Stormfok | 12,0 |
| Achterstagspanner | hydraulisch Navtec |
| Giekneerhouder | gasdrukveer |
| Primaire schootlieren | 2x Lewmar 54 2 speed |
| Secondaire schootlieren | 2x Lewmar 40 2 speed |
| Multifunctionele lieren | Lewmar 44 2 speed |
| Spinnakerboom | aluminium |
| Extra info | Portable baby stay |



NORDICA 430 SD



NORDICA 430 SD



NORDICA 430 SD



NORDICA 430 SD



NORDICA 430 SD



NORDICA 430 SD



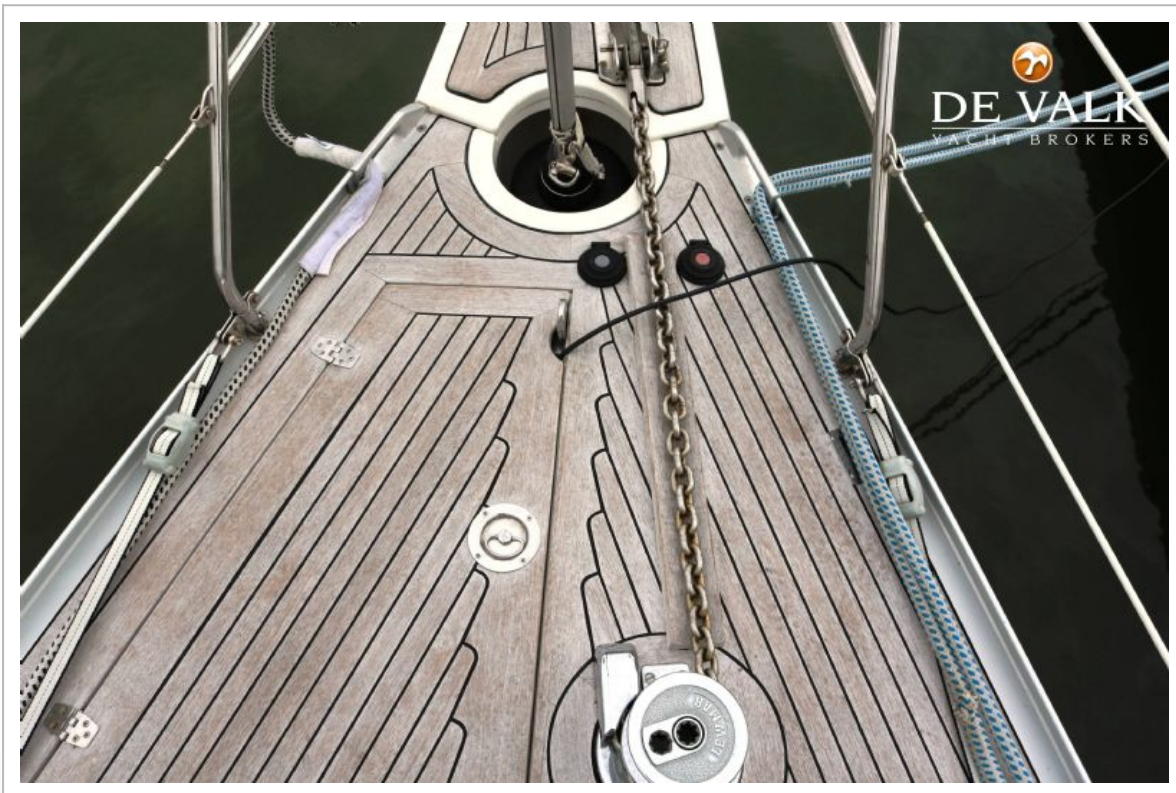
NORDICA 430 SD



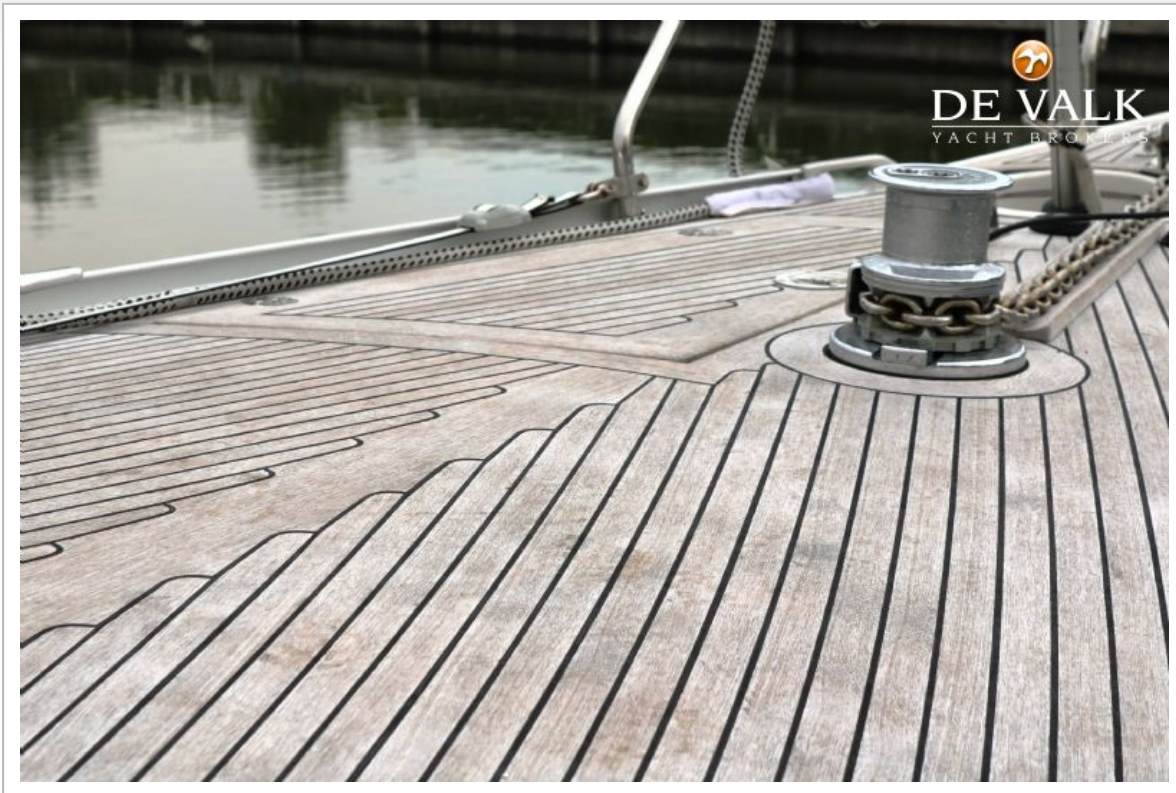
NORDICA 430 SD



NORDICA 430 SD



NORDICA 430 SD



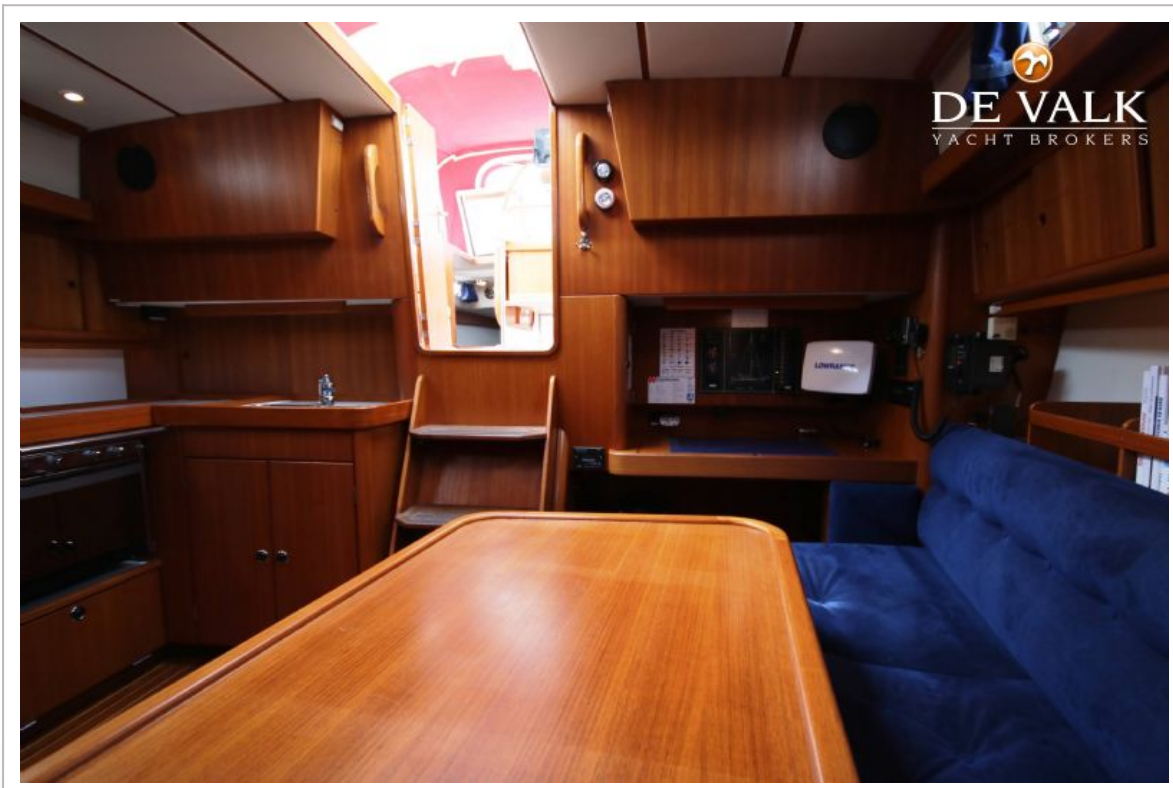
NORDICA 430 SD



NORDICA 430 SD



NORDICA 430 SD



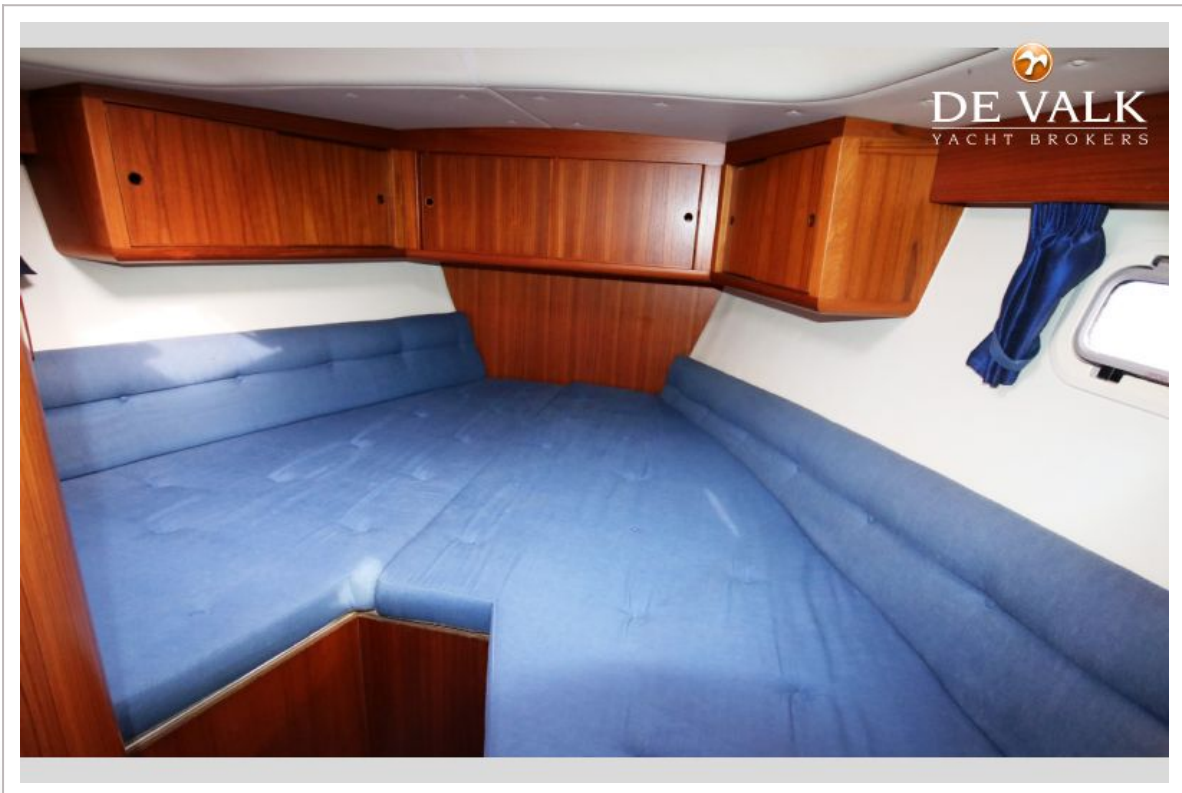
NORDICA 430 SD



NORDICA 430 SD



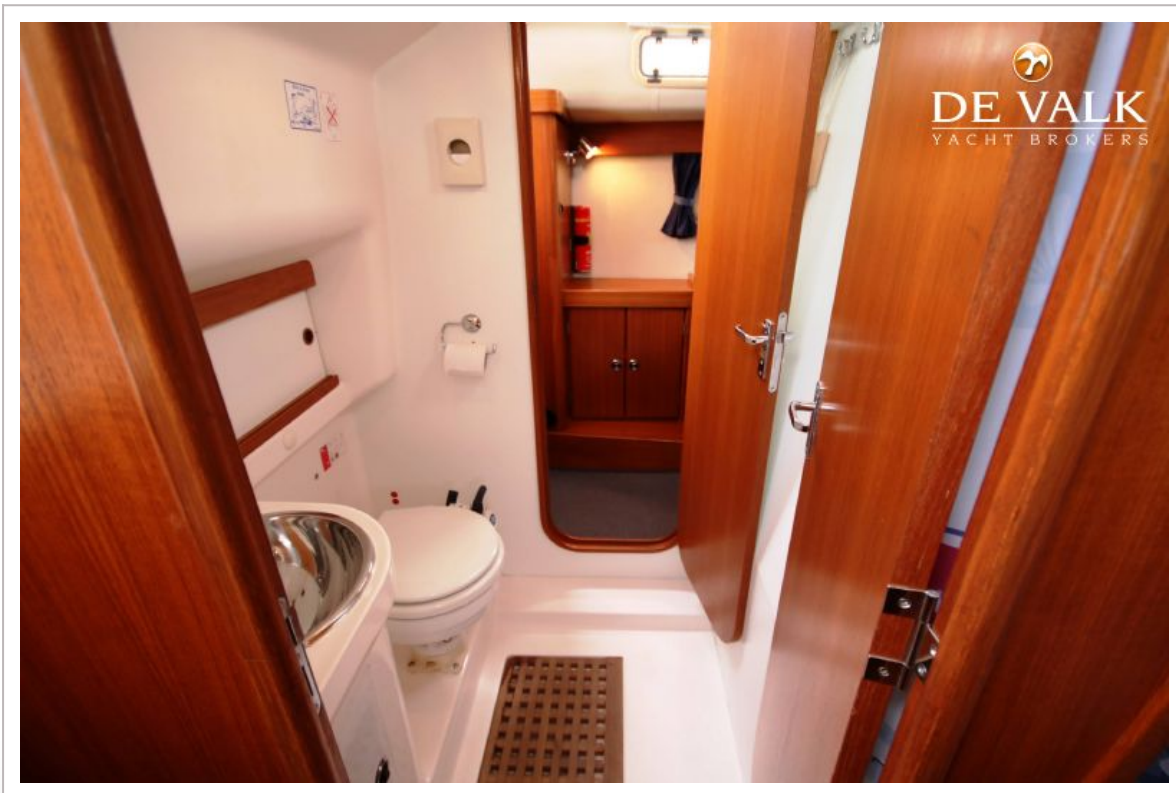
NORDICA 430 SD



NORDICA 430 SD



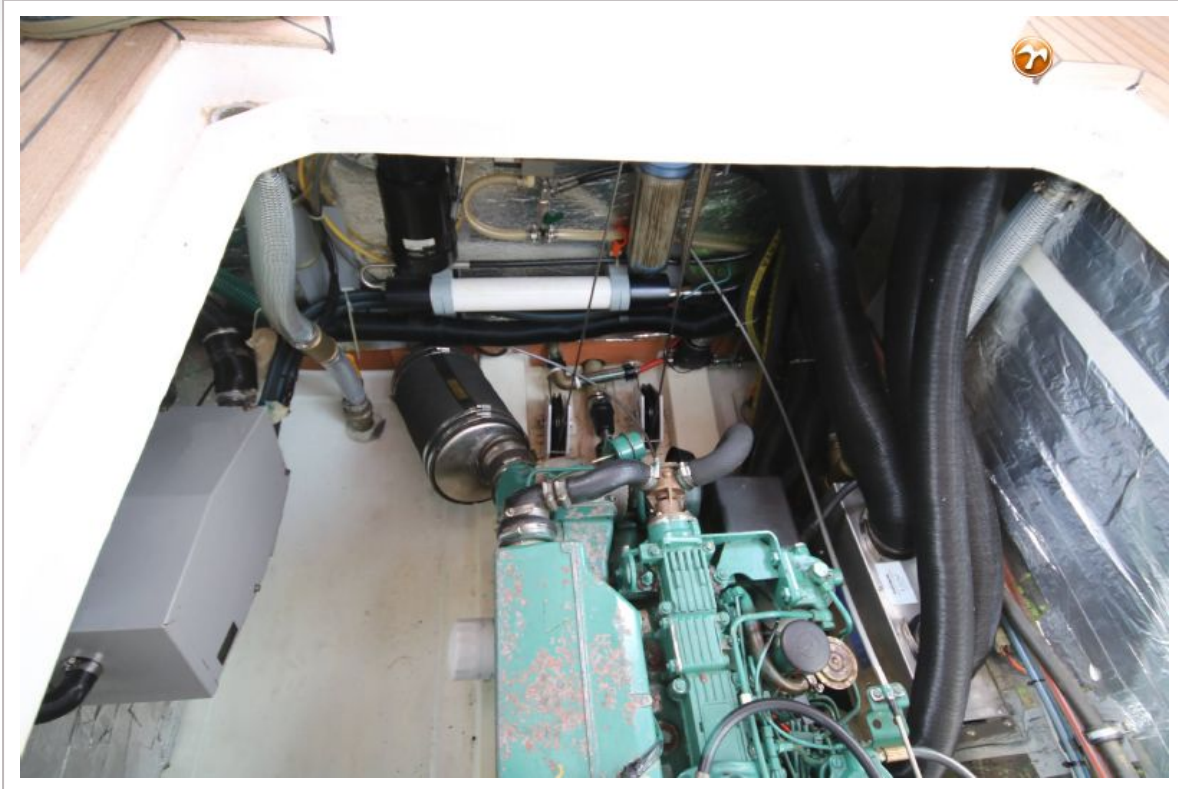
NORDICA 430 SD



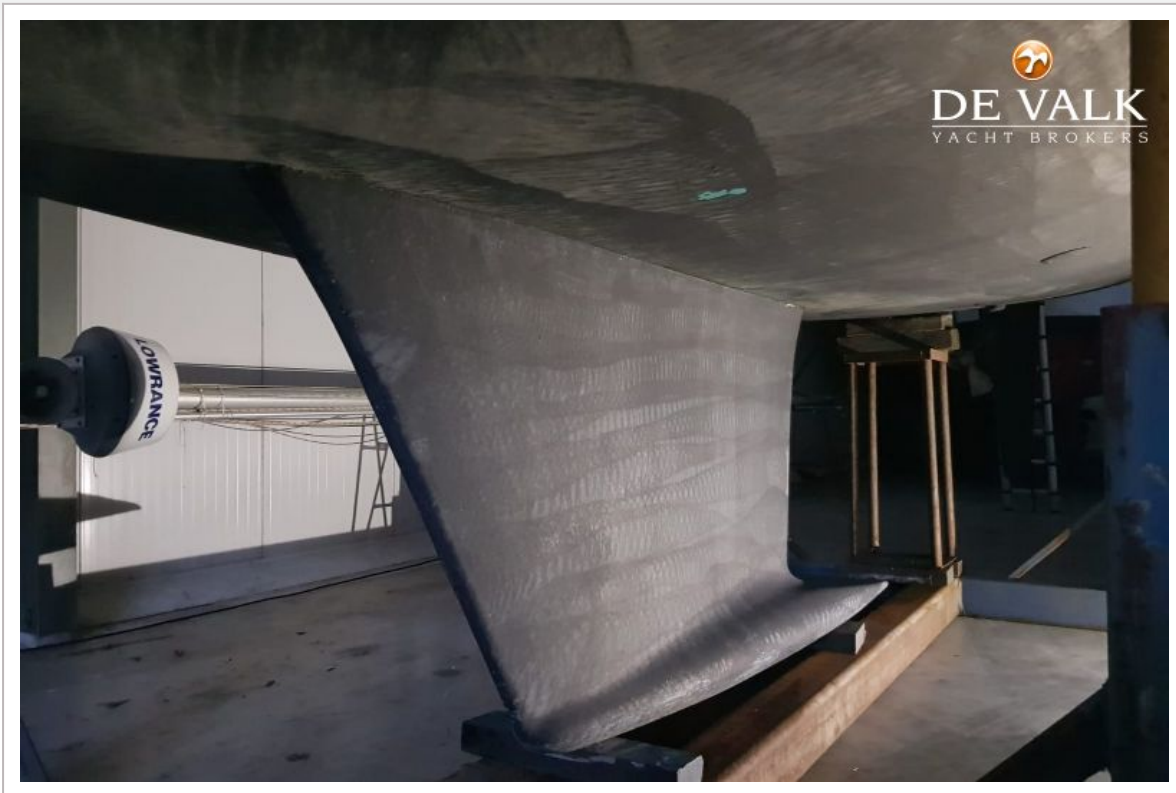
NORDICA 430 SD



NORDICA 430 SD



NORDICA 430 SD



NORDICA 430 SD

