



DE VALK
YACHT BROKERS



UTOPIA 14.40



DE VALK
YACHT BROKERS

VAN DE MAKELAAR

Het is bijna ondoenlijk de unieke verkooppunten van deze Utopia te beschrijven. Toch noemen we er een paar: binnenruimte, praktische indeling, degelijk en doordacht ontwerp en krachtige maar zuinige 6 cilinder Ford Lehman diesel. Bovendien een "zee" van ruimte voor grote gezelschappen. Of lekker knus uit de wind zitten op de lager gelegen achterbanken. Perfect als je voor anker ligt. Ruime eetkeuken, gezellige salon en 2 slaapkamers met eigen wastafel. Ook voor een onervaren kapitein eenvoudig te varen. Geen vaarbewijs nodig. De Utopia ligt in onze verkoophaven in Katwoude.

Reinier van der Wolf

SPECIFICATIES

Afmetingen	14.40 x 3.96 x 1.25 (m)	Bouwer	Tak Hardinxveld Giessendam
Bouwjaar	1990	Hutten	2
Materiaal	Staal	Slaapplaatsen	6
Motor(en)	1 x Ford-Lehman Super 135 2725E diesel	Pk/Kw	135.00 (pk), 99.22 (kw)
Vraagprijs	verkocht (BTW)	Ligplaats	bij verkoopkantoor

CONTACT

Kantoor	De Valk Monnickendam	Telefoon	+31 299 65 63 50
Adres	Hoogedijk 6 1145 PM Katwoude The Netherlands	E-mail	monnickendam@devalk.nl

DISCLAIMER

Hoewel er uiterste zorg besteed is aan de correctheid, volledigheid en actualiteit van onze informatie kunnen hieraan geen rechten worden ontleend.



ALGEMEEN

Model	UTOPIA 14.40
Type	motorjacht
Lengte (m)	14,40
Lengte waterlijn (m)	12,80
Breedte (m)	3,96
Diepgang (m)	1,25
Doorvaarhoogte (m)	4,20
Doorvaarhoogte min (m)	2,65
Stahoogte (m)	1,90
Bouwjaar	1990
Te waterlating	1990
Gebouwd door	Tak Hardinxveld Giessendam
Land	Nederland
Ontwerper	Arco Yachts Hilversum
Waterverplaatsing (t)	30
CE norm	NA
Romp materiaal	staal
Romp kleur	wit
Huiddikte romp (mm)	5
Rompvorm	rondspant
Materiaal opbouw	staal
Stootlijst	staal
Dek materiaal	staal
Afwerking dek	anti-slip verf 2 component system
Afwerking opbouw	anti-slip verf
Afwerking kuip	teak
Raamlijsten	aluminium
Raammateriaal	hardglas
Dekluik	3 x
Isolatie	steenwol



Mast neerklapbaar	handbediend
Brandstoftank (liter)	roestvast staal 800 ca
Inhoudsmeter (brandstoftank)	ja
Drinkwatertank (liter)	roestvast staal 1030
Inhoudsmeter (drinkwatertank)	ja
Stuurwiel	hydraulisch
Binnen stuurstand	ja
Buiten stuurstand	hydraulisch
Extra info romp	romp en opbouw zijn in 2012 gezandstraald en opnieuw in tweecomponentenverf gezet, Fa. De Vries, Drachten
Extra info	middenbolders

ACCOMMODATIE

Hutten	2
Slaapplaatsen	6
Interieur	mahonie
Vloer	vloerbedekking
Open kuip	ja
Salon	ja
Stahoogte salon (m)	2
Verwarming	Wallas Nautic 40 d Diesel
Eetkamer	Benedendek achter
Openslaande deur naar kuip	ja
Keuken	Benedendek achter
Aanrechtblad	Duropol
Spoelbak	emaille
Kooktoestel	elektrisch 3
Afzuigkap	ja
Koelkast	Isotherm 85 Ltr.
Vriezer	in koelkast
Warmwatersysteem	220V + motor Boiler 55 Ltr. 1.000 w



Waterdruksysteem	elektrisch Vetus HF20 of HF08
Eigenaarshut	tweepersoonsbed
Kledingkast	hangend
Badkamer	gedeeld
Toilet	gedeeld
Toilet Systeem	elektrisch
Wasbak	in de hut
Douche	gedeeld
Extra info	wasbak met warm-koudwater, stahoogte douche ca 2.5 meter
Gastenhut 1	stapelbed
Kledingkast	legplanken
Wasbak	in de hut
Extra info	wasbak met warm- en koud water
Extra info	Stoffering nieuw 2013

MOTOR(EN)

Aantal motoren	1
Merk	Ford-Lehman
Type	Super 135 2725E
Pk	135
kW	99,22
Brandstof	diesel
Geïnstalleerd in jaar	1990
Maximale snelheid (kn)	8,5
Kruissnelheid (kn)	6
Bereik (nm)	1250
Motoruren	3499
Koelsysteem motor	gesloten kielkoeling
Aandrijving	schroefas
Schroefas afdichting	vestgesmeerd met automatische vetpomp
Motorbediening	bowden kabels Kobelt 2090 two station single lever controles



Keerkoppeling	mechanisch Velvet drive model 10-18-012 ratio 2,91:1 Borg warner
Boegschroef	elektrisch Ameq H7, 7 kw
Uitlaatsysteem	ja
Type schroef	vast 28 x 21
Schroefbladen	Brons 3
Materiaal schroefas	roestvast staal
Smering schroefas	vet
Elektrische lenspomp	ja
Elektrische installatie	24v / 220v
Generator	natte uitlaat Westerbeke 4,5 kw 50Hz 220V 3 cilinder
Startaccu	gecombineerd met boegschroef * 1 x 24v 230 Ah
Lichtaccu	2 x 200Ah Mastervolt MVG12/200 Gel
Generatoraccu	1 x 12v 80Ah
Boegschroefaccu	*
Accu monitor	2 x Vetus BMV 702
Acculader	Start accu Vetus Blue Smart Serviceaccu via setrling oplader/omvormer Generator accu Vetus BSC IP65 12/15
Walstroom	met kabel
Extra info	Micro seperator type 3x8 watersensor alarm

NAVIGATIE

Dieptemeter/log	Clipper Duet
Marifoon	Shipmate RS8100, Advasea FX-400
Navigatieverlichting	ja

UITRUSTING

Vaste ramen	neerklapbaar
Kuiptafel	ja
Kuipstoelen	ja
Zwemplatform	ja



Zwemtrap	roestvast staal
Anker	Pool 24 kg
Ankerketting	30 mtr.
Dekwasinstallatie	ja
Davits	roestvast staal
Davits bediening	handmatig
Zeereling	roestvast staal
Handgreep (opbouw)	roestvast staal
Zij-instap in reling	beide kanten, stuurboord en bak boord
Ruitenwisser	3 x
Slingerruit	ja
Hoorn	luchtdruk
Stootkussens	6
Landvasten	6



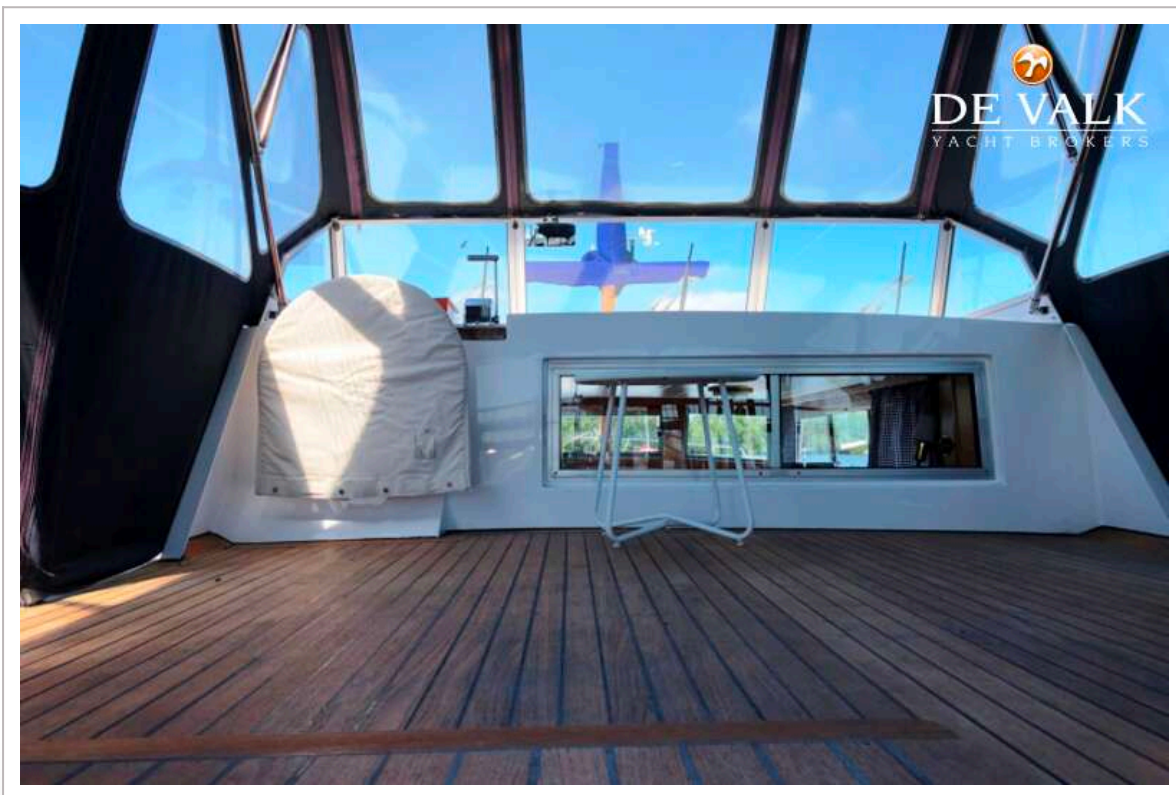


UTOPIA 14.40

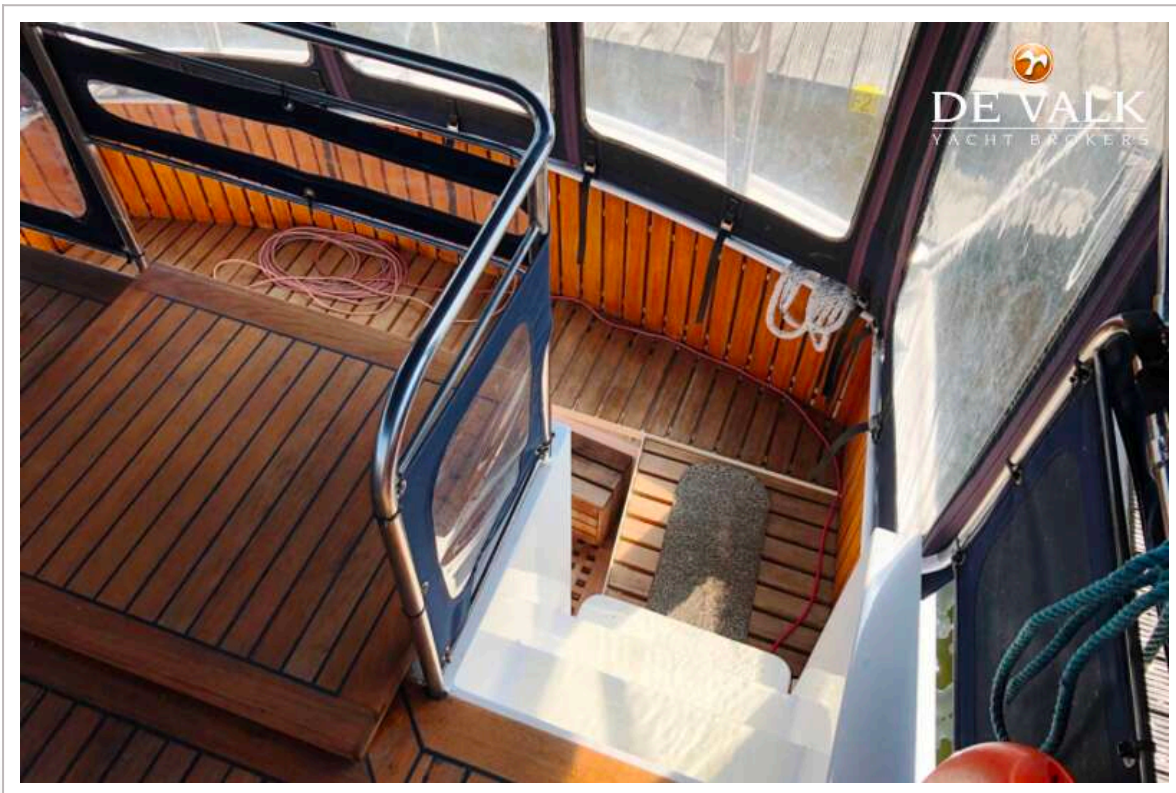
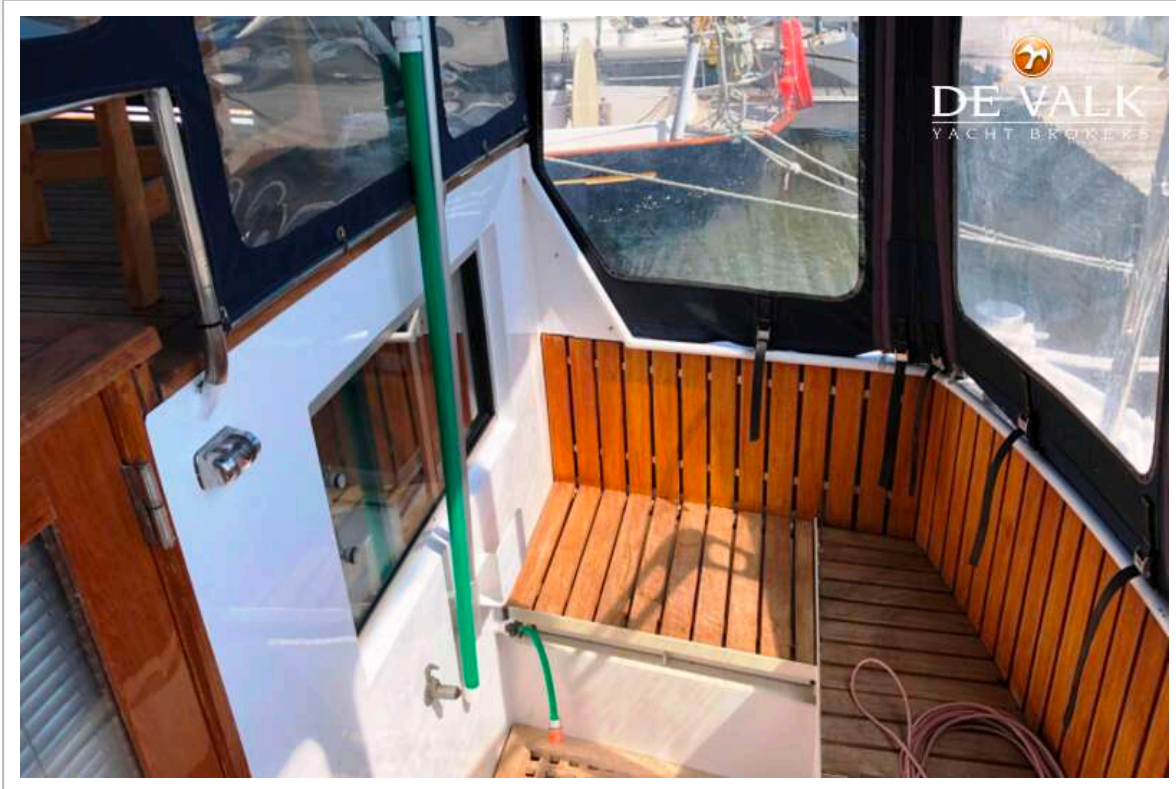


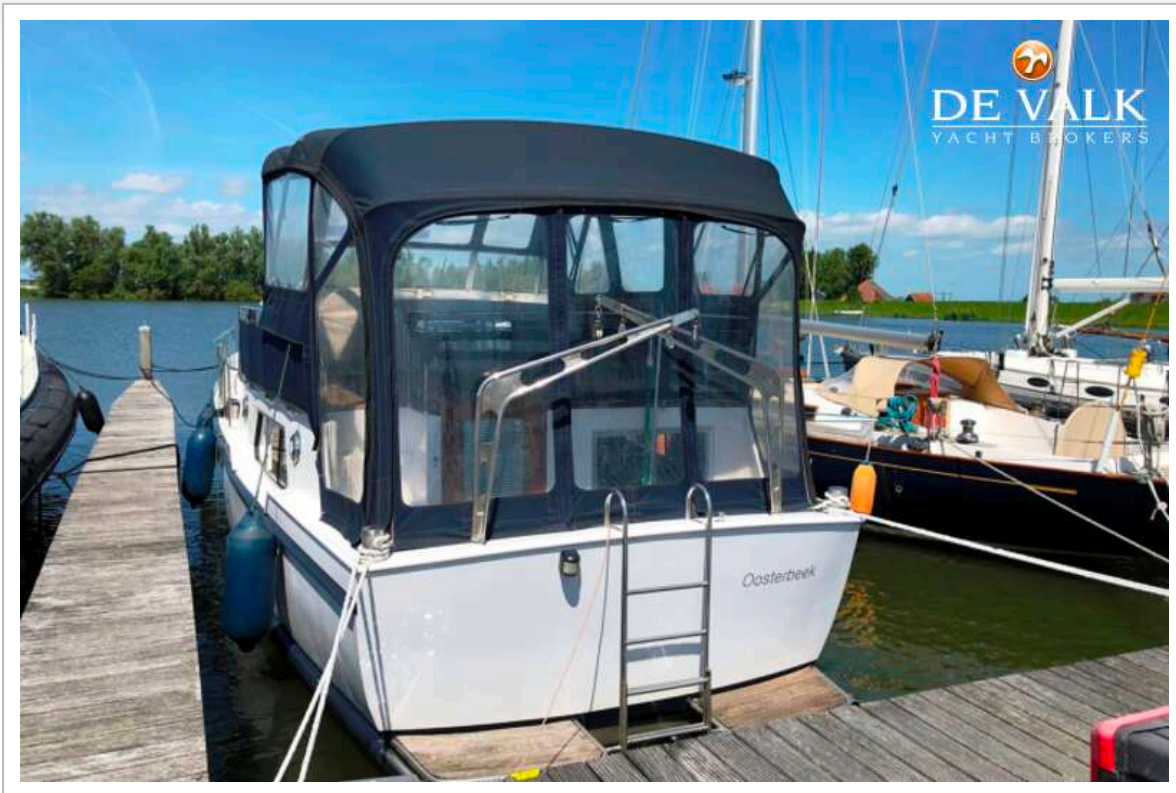


UTOPIA 14.40

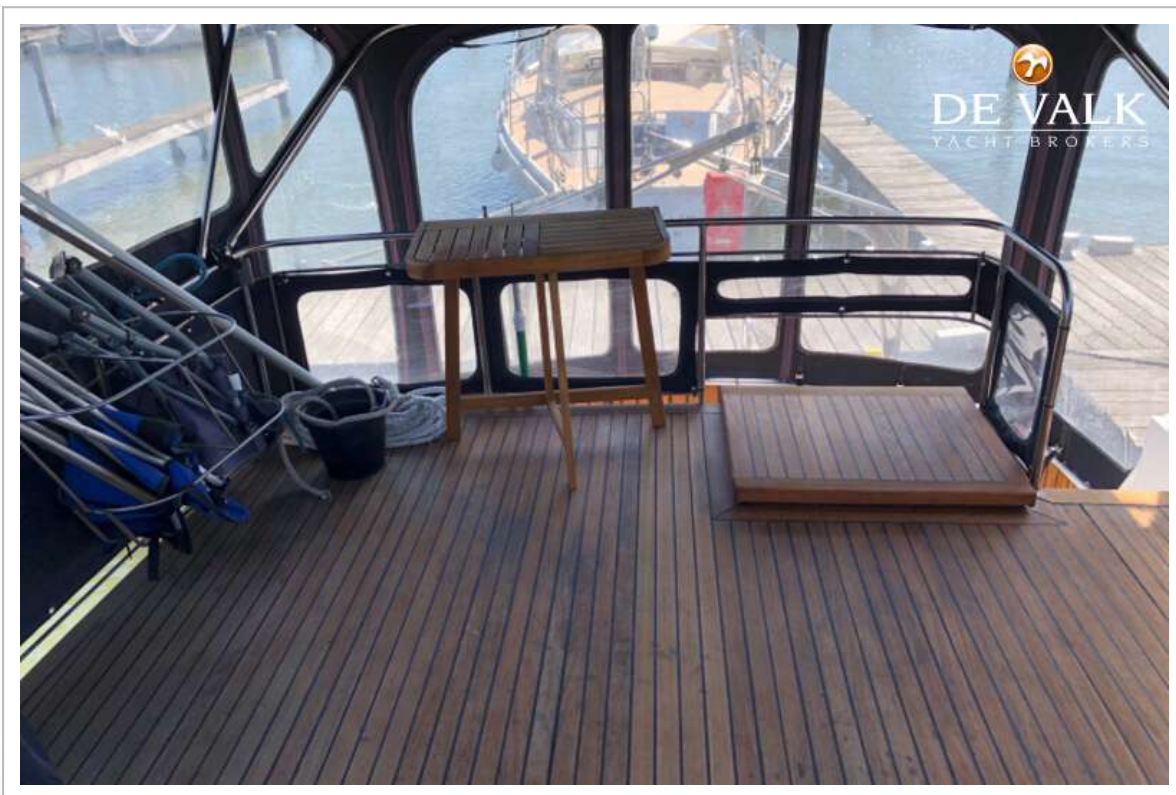


UTOPIA 14.40





UTOPIA 14.40

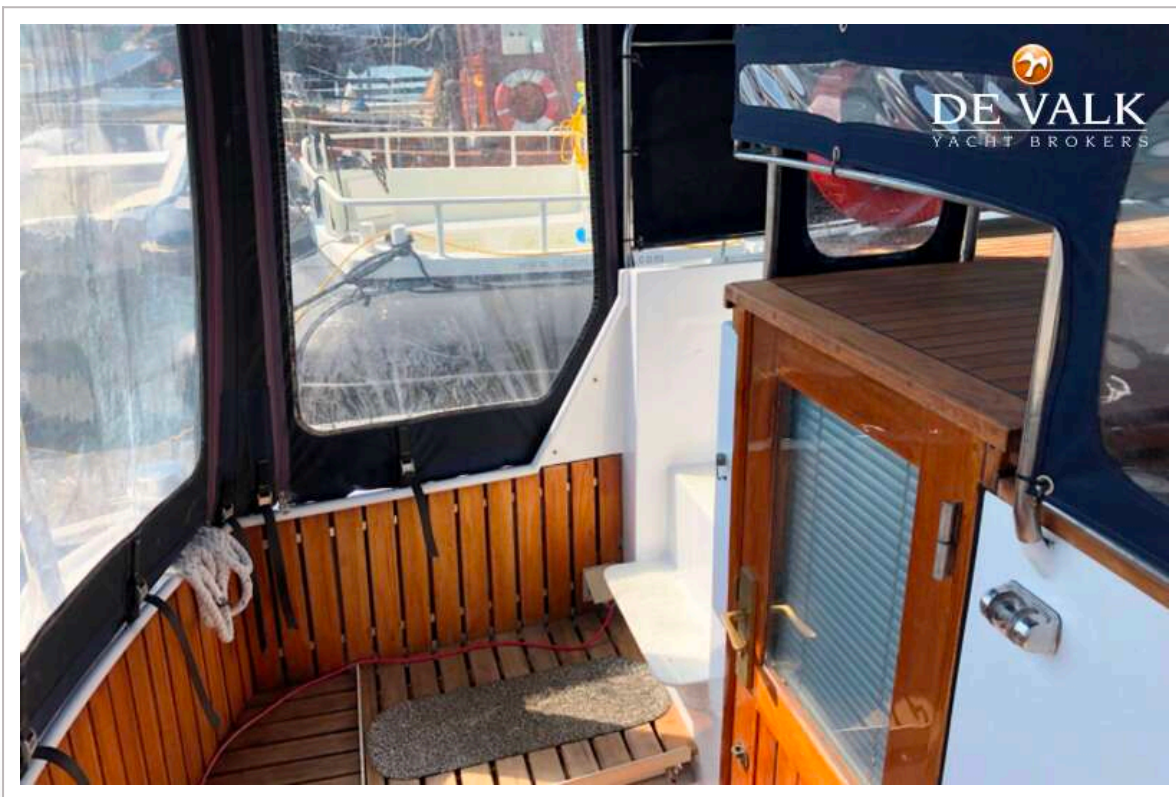


UTOPIA 14.40

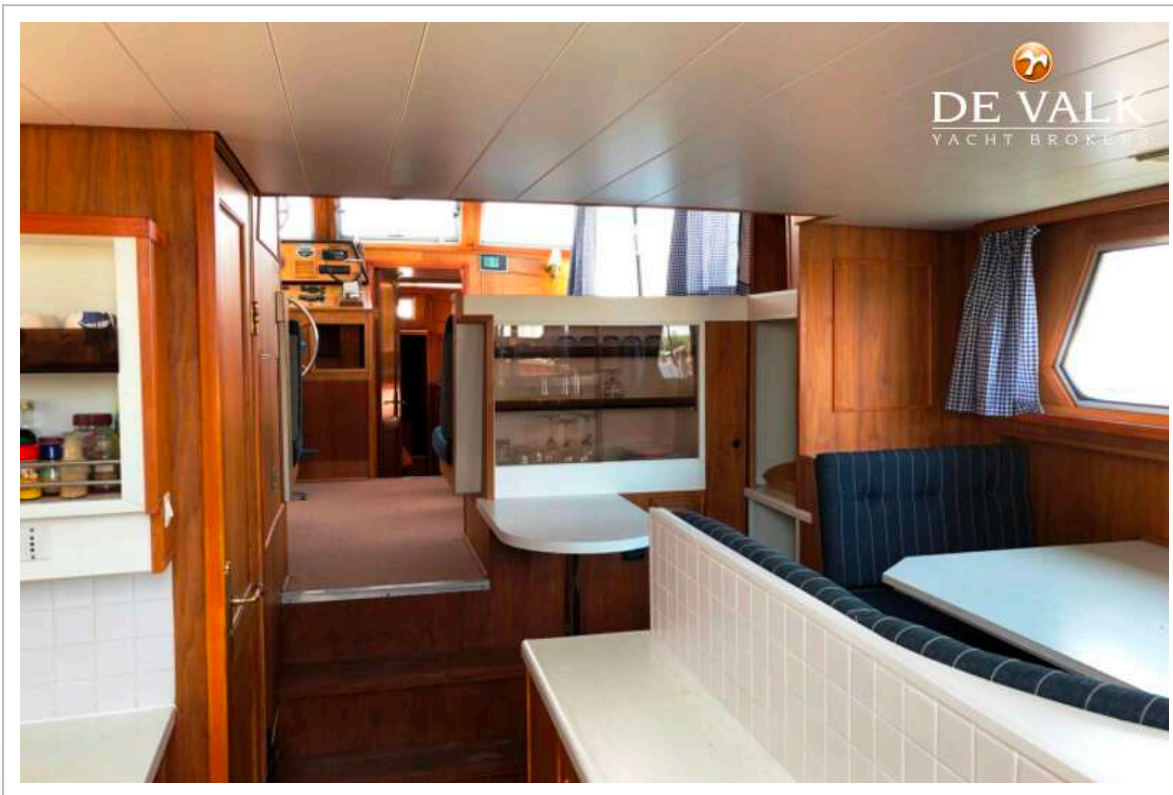




UTOPIA 14.40



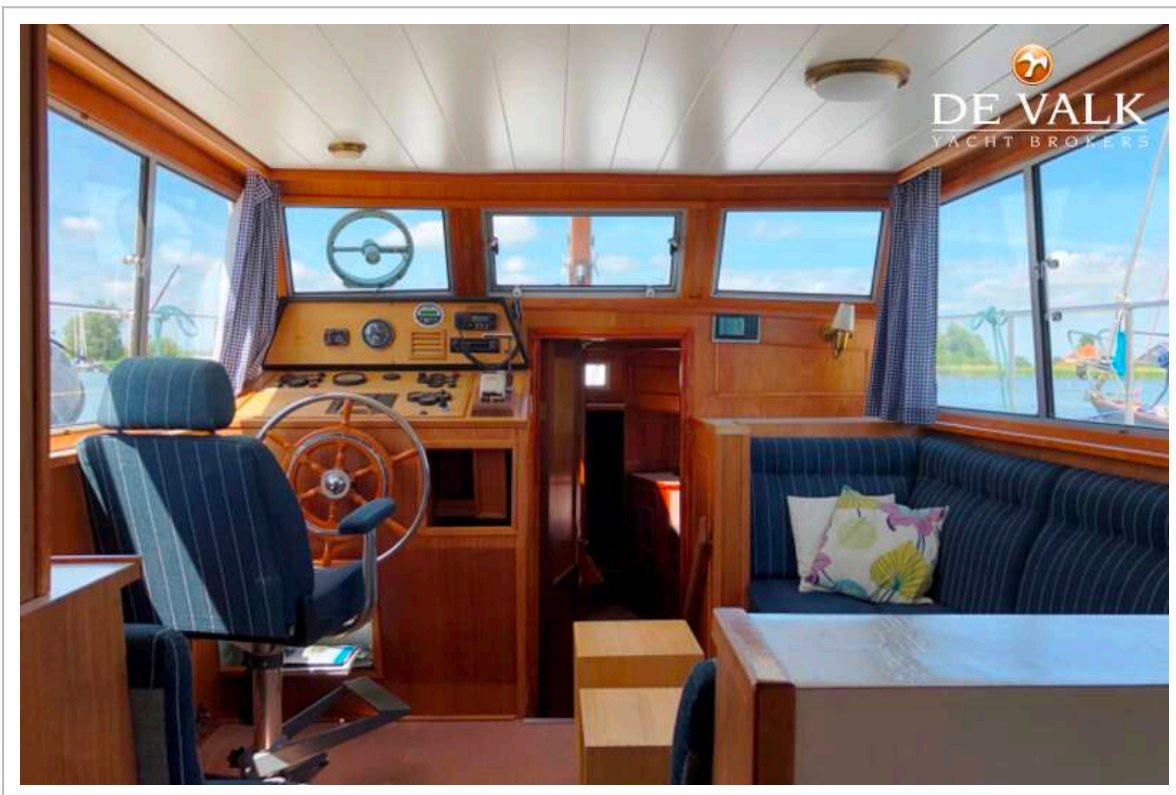
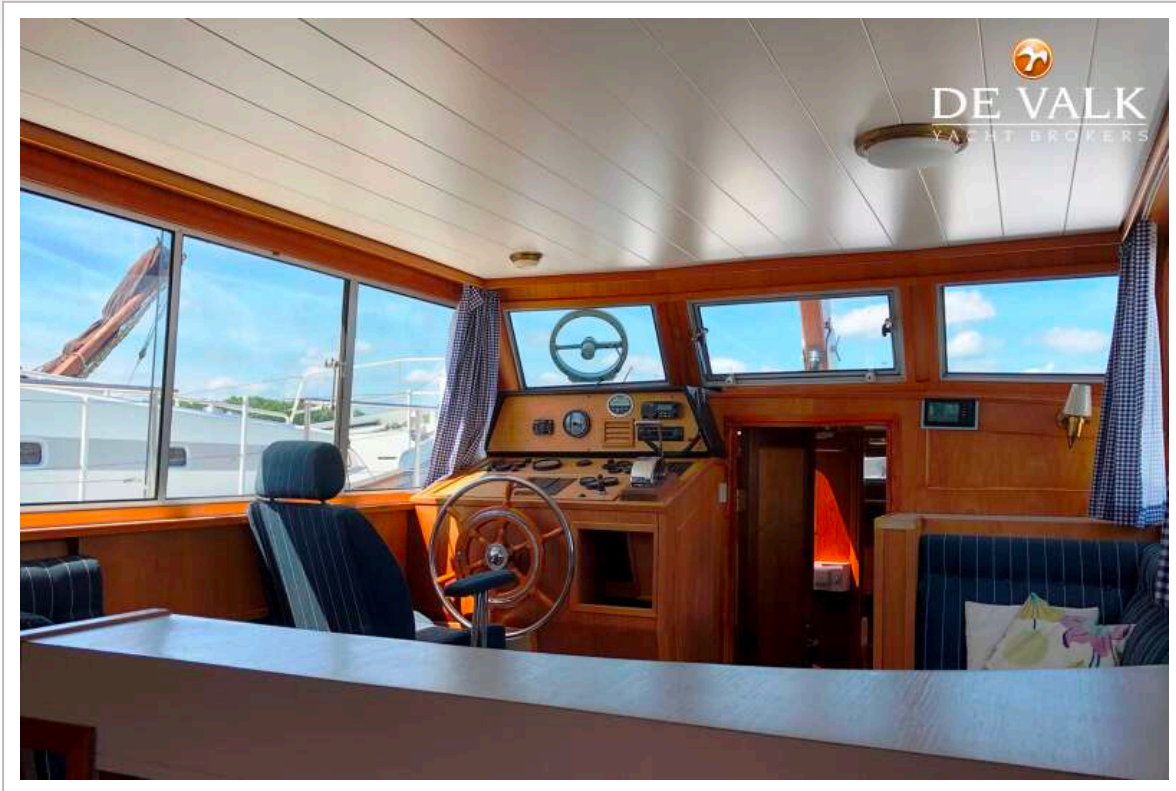
UTOPIA 14.40



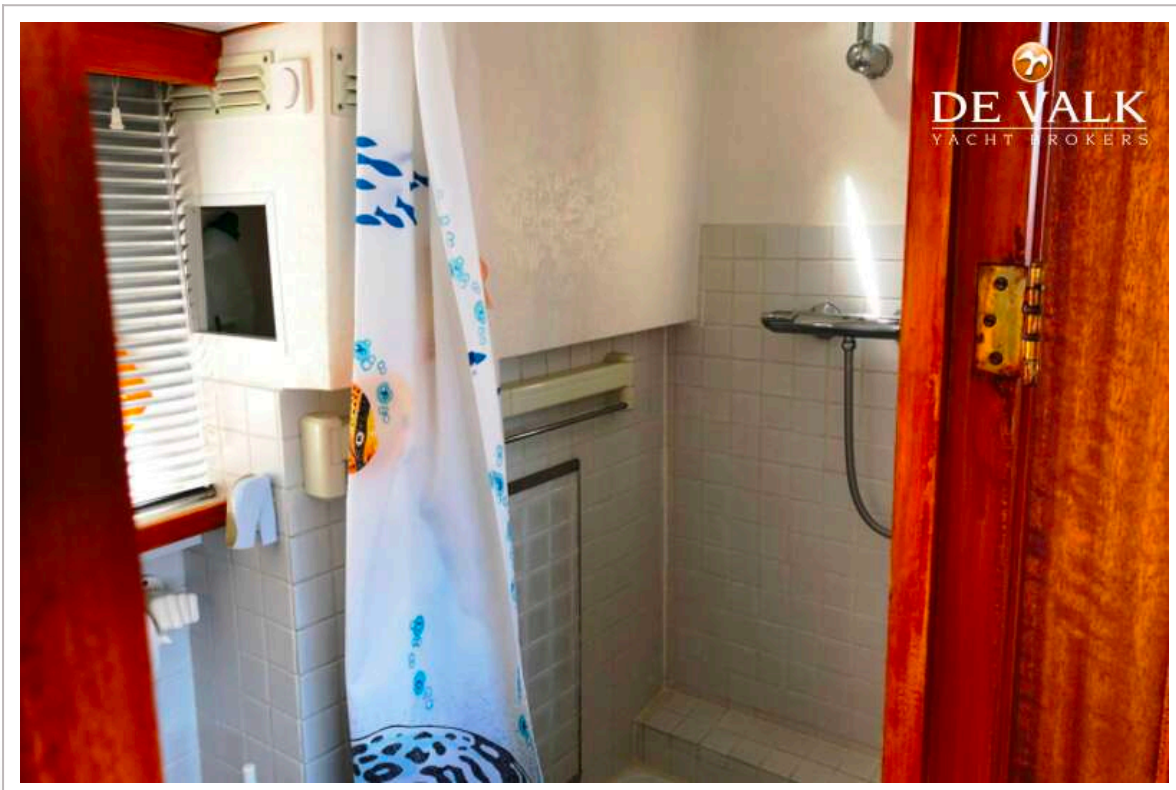
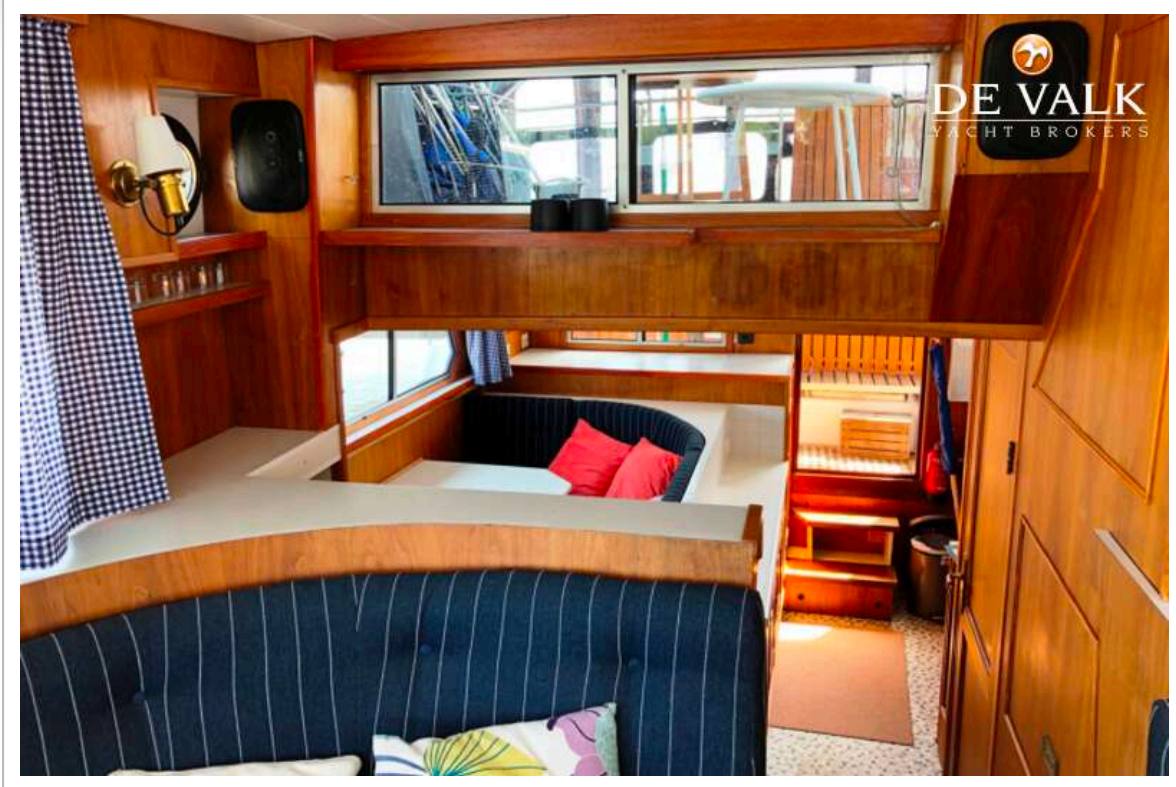
UTOPIA 14.40



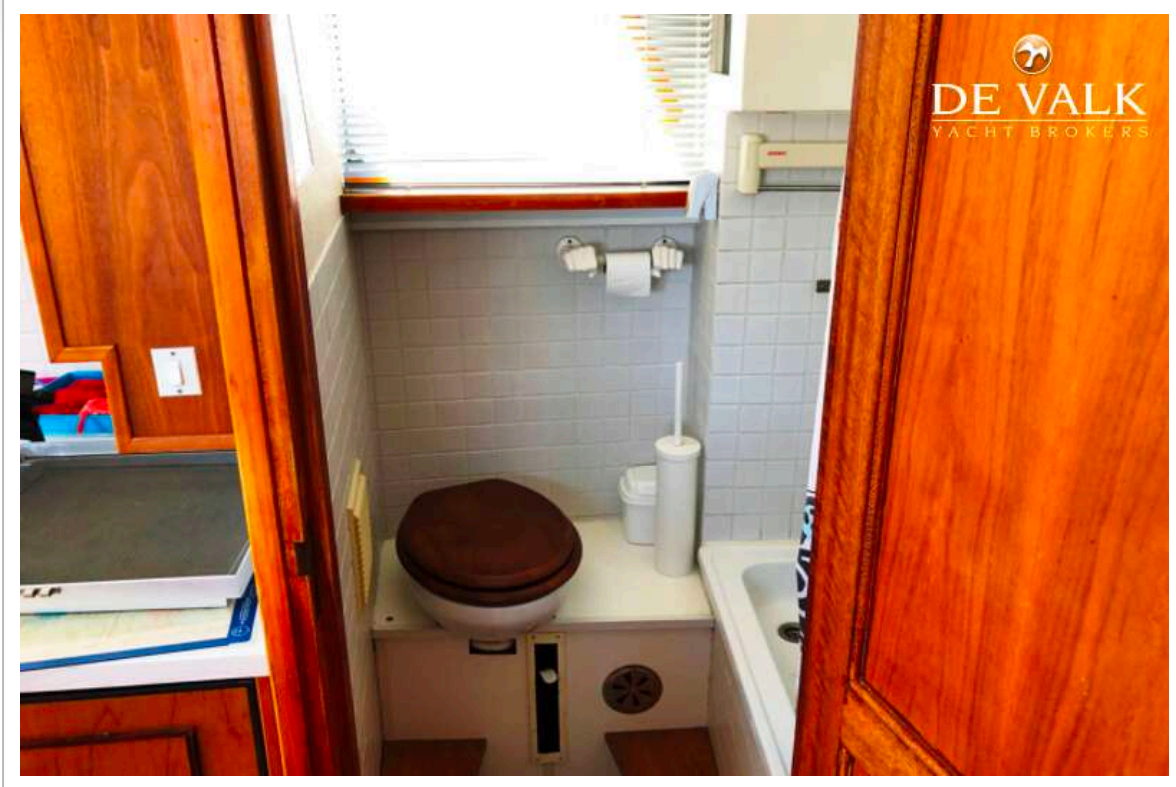
UTOPIA 14.40



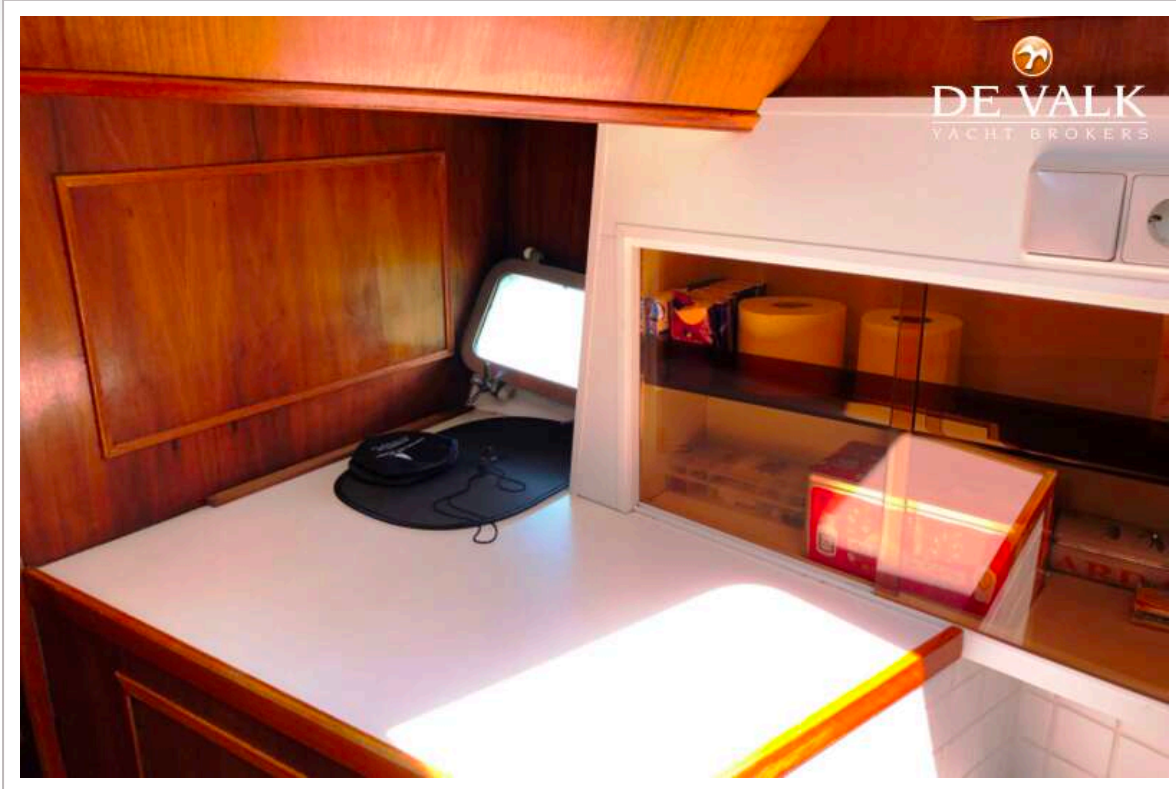
UTOPIA 14.40



UTOPIA 14.40



UTOPIA 14.40



UTOPIA 14.40

