



DE VALK  
YACHT BROKERS



## RUBIN 35 MS



DE VALK  
YACHT BROKERS

# RUBIN 35 MS

## VAN DE MAKELAAR

De Rubin 35 is een goed en stevig, in Duitsland gebouwde pilothouse Ketch . Binnenbesturing vanuit de stuurhut-salon verlengt uw vaarseizoen en aangenaam verblijf bij slechter weer. De buitenste stuurstand is de plek om op mooie dagen te zijn. Het doordacht ontworpen interieur biedt ruimte, en goed geproportioneerde hutten -ze is geschikt voor maximaal 5 personen- heerlijk ruime en uitgeruste kombuis en veel opbergruimte. Freedom III is uitgerust met onder andere een boegschroef, recente navigatie-elektronica en krachtige Pekins motor. Freedom is te bezichtigen in onze verkoophaven in Katwoude.

*Harald Padberg*

## SPECIFICATIES

<b>Afmetingen</b>	10.50 x 3.30 x 1.35 (m)	<b>Bouwer</b>	Deerberg, Germany
<b>Bouwjaar</b>	1980	<b>Hutten</b>	2
<b>Materiaal</b>	Polyester	<b>Slaapplaatsen</b>	5
<b>Motor(en)</b>	1 x Perkins 4,236 diesel	<b>Pk/Kw</b>	65.00 (pk), 47.78 (kw)
<b>Vraagprijs</b>	verkocht (BTW )	<b>Ligplaats</b>	bij verkoopkantoor

## CONTACT

<b>Kantoor</b>	De Valk Monnickendam	<b>Telefoon</b>	+31 299 65 63 50
<b>Adres</b>	Hoogedijk 6 1145 PM Katwoude The Netherlands	<b>E-mail</b>	monnickendam@devalk.nl

## DISCLAIMER

Hoewel er uiterste zorg besteed is aan de correctheid, volledigheid en actualiteit van onze informatie kunnen hieraan geen rechten worden ontleend.



## ALGEMEEN

Model	RUBIN 35 MS
Type	zeiljacht
Lengte (m)	10,50
Lengte waterlijn (m)	9,15
Breedte (m)	3,30
Diepgang (m)	1,35
Doorvaarhoogte (m)	12,40
Stahoogte (m)	1,90
Bouwjaar	1980
Gebouwd door	Deerberg, Germany
Land	Duitsland
Waterverplaatsing (t)	8
Ballast (ton)	Ca. 3,5
CE norm	NA
Romp materiaal	polyester
Romp kleur	wit
Rompvorm	S-spant
Kiel type	doorlopende kiel
Stootlijst	Teak
Dek materiaal	polyester
Afwerking dek	anti-slip profiel
Antifouling (jaar)	2019 self polishing
Raamlijsten	aluminium
Raammateriaal	normaal glas
Dekluik	2 X
Patrijspooten	aluminium 8 X
Brandstoftank (liter)	staal 500
Inhoudsmeter (brandstoftank)	ja
Drinkwatertank (liter)	staal 500
Inhoudsmeter (drinkwatertank)	ja



<b>Vuilwatertank (liter)</b>	kunststof 100
<b>Inhoudsmeter (vuilwatertank)</b>	ja
<b>Vuilwatertank afvoer</b>	dekafzuigpunt + ow lijn
<b>Binnen stuurstand</b>	hydraulisch
<b>Buiten stuurstand</b>	hydraulisch
<b>Noodhelmstok</b>	ja
<b>Extra info verfsysteem</b>	Romp boven de waterlijn geschilderd in 2018
<b>Extra info</b>	<p>Het dekhuis heeft aan beide zijden een ingang die goed bereikbaar zijn via een zeereling met afsluitbare doorloop. In het dekhuis is een stuurstand met daarbij alle benodigde navigatie apparatuur. Aan de achterzijde van het dekhuis een L-vormige bank met een wegneembare eettafel. Door de grote ramen in het dekhuis heb je een goed uitzicht naar buiten en de twee schuifdeuren en twee te openen ramen is er goed te ventileren. Daarnaast biedt het dekhuis veel opbergruimte en is er is er overall stahoogte. Via de trap kom je in de verder naar voren gelegen kajuit. Hier is een langskombuis met rvs-spoelbak en warm en koud stromend water, een tweepits gasfornuis, een inbouwoven en een bovenlader koelkast van ca. 70 liter. Er is voldoende kastruimte voor alle keukenspullen en er is een kast met indeling voor het goed kunnen opbergen van serviesgoed. Tegenover de kombuis is een grote rondzit met een zwenkbare salontafel. Deze tafel kun je ook laten zakken, waardoor je met de rugkussens een bed van 215x145 cm kunt maken. Onder de zitkussens is opbergruimte. In de kajuit zijn vier te openen patrijspoorten en de Trumatic kachel heeft uitblaasopeningen in alle vertrekken. In de voorhut is een bed met grootste lengte 203 cm. en er zijn twee kasten en aflegruimte boven het bed. Ook hier zijn twee patrijspoorten en een vluchtluik. Aan de andere kant van het dekhuis leidt een trapje naar de achterhut. Hier is een bed van 183 x 85 cm. Hier is ook de ruime natte cel met wc, wastafel met warm en koud water en de douche. Hier is een permanente ventilator op zonne-energie en een patrijspoort die open kan.</p>

## ACCOMMODATIE

<b>Hutten</b>	2
<b>Slaapplaatsen</b>	5



# RUBIN 35 MS

Interieur	teak
Stuurhut/deksalon	ja
Stahoogte salon (m)	ca. 1,90
Verwarming	gas hetelucht Trumatic
Achterkajuit	ja
Dinette om te bouwen	2,15 X 1,45 M
Schuifdeur naar kuip	2 X
Keuken	ja
Aanrechtblad	tegels
Spoelbak	roestvast staal
Kooktoestel	gas 2017 - Dometic P18062M
Oven	2017 - Dometic OG2000
Gasdetector	ja
Koelkast	2011 - Isotherm Compact Classic 50W - ca. 70 Ltr.
Warmwatersysteem	220V + motor Boiler
Waterdruksysteem	elektrisch
Eigenaarshut	tweepersoonsbed
Lengte bed (m)	1,83
Kledingkast	legplanken
Badkamer	en suite
Toilet	en suite
Toilet Systeem	vacuum
Wasbak	in de badkamer
Douche	en suite
Gastenhut 1	v-bed
Lengte bed (m)	2,03
Kledingkast	hangend en legplanken
Extra info	verwarmingssysteem met luchtopeningen in elke cabine
Extra info	gaskast buiten voor 2 grote flessen. Beide flessen hebben aparte elektronische kleppen

## MOTOR(EN)



# RUBIN 35 MS

<b>Aantal motoren</b>	1
<b>Merk</b>	Perkins
<b>Type</b>	4,236
<b>Pk</b>	65
<b>kW</b>	47,78
<b>Brandstof</b>	diesel
<b>Geïnstalleerd in jaar</b>	1980
<b>Motoruren</b>	3171
<b>Koelsysteem motor</b>	indirecte warmtewisselaar
<b>Aandrijving</b>	schroefas
<b>Motorbediening</b>	bowden kabels
<b>Boegschroef</b>	elektrisch 2018 - Vetus 60 kfg
<b>Schroefbladen</b>	3
<b>Materiaal schroefas</b>	roestvast staal
<b>Smering schroefas</b>	water
<b>Handlenspomp</b>	ja
<b>Elektrische lenspomp</b>	automatisch
<b>Startaccu</b>	1 X 225Ah LMF 72511
<b>Lichtaccu</b>	1 X 200Ah Rebelcell
<b>Accu monitor</b>	BEP-DC DCSM
<b>Acculader</b>	2017 - Whisper Power WP-BC Supreme 12V/40A
<b>Omvormer</b>	Phoenix 12V/180W
<b>Zonnecellen</b>	6 X Sunware
<b>Walstroom</b>	met kabel
<b>Scheidingstrafo</b>	Argo Fet
<b>Extra info</b>	Grote motorservice / afstelling uitgevoerd vóór het startseizoen

## NAVIGATIE

<b>Kompas</b>	binnen en buiten
<b>Electrisch kompas</b>	Evolution EV-1 verbonden met NMEA2000-netwerk
<b>Dieptemeter</b>	Airmar - geïntegreerd in NMEA200-netwerk



<b>Log</b>	VDO Logic - geïntegreerd in NMEA200-netwerk
<b>Windmeetset</b>	Triton windpack - geïntegreerd in NMEA2000-netwerk
<b>Marifoon</b>	Garmin VHF200i - met NMEA2000-interface
<b>Autopiloot</b>	Evolution EV-1 met ACU 200 en Raymarine P70 binnen- en buitenbesturing
<b>GPS</b>	Garmin GPS map 922 met NMEA2000 interface
<b>Navtex</b>	Nasa Easy Navtex
<b>AIS ontvanger</b>	Garmin AIS 600 met NMEA2000 interface
<b>AIS transponder</b>	Garmin AIS 600 met NMEA2000 interface
<b>Navigatieverlichting</b>	Ankerlicht in top van voormast. Dek verlichting in voormast. Alle navigatieverlichting voorzien van (goedgekeurde) LED lampen.
<b>Extra info</b>	Diepte/snelheid/wind info af te lezen op Garmin GMI-20 multifunctioneel display in het dekhuis en op een B&G Triton-2 multifunctioneel display bij de buiten stuurstand.
<b>Extra info</b>	Alle navigatie-apparatuur is met elkaar verbonden via NMEA2000 bekabeling/protocol. Bovendien is er via een NMEA2000/NMEA183 interface een mogelijkheid tot verbinding met een kaart-/navigatie- programma op een laptop/pc via USB.

## UITRUSTING

<b>Zwemtrap</b>	ja
<b>Anker</b>	Danforth
<b>Ankerketting</b>	35 M
<b>Ankerlier</b>	elektrisch
<b>Bijboot</b>	opblaasbaar Talamex - 2,40 M
<b>Zeereling</b>	teak
<b>Zij-instap in reling</b>	2 X
<b>Hekstoel</b>	ja
<b>Preekstoel</b>	ja
<b>Reddingsboei</b>	ja
<b>Hoorn</b>	ja
<b>Radar reflektor</b>	in Bezaan mast
<b>Stootkussens</b>	ja



<b>Landvasten</b>	ja
<b>TV</b>	Avtex LCD
<b>Radio</b>	Marquant MCR-720
<b>Speakers in salon</b>	2 X
<b>Klok - barometer</b>	ja
<b>Brandblusser</b>	1 x in de keuken - 1 x in pilothouse - 1 x in de achtercabine
<b>Extra info</b>	Boegschroef is te bedienen vanuit dekhuis of via Loftrans afstandsbediening

## TUIGAGE

<b>Tuigage</b>	kits
<b>Staand want</b>	draad
<b>Materiaal mast</b>	aluminium
<b>Zalingen</b>	1 per mast
<b>Grootzeil</b>	2010 - ca. 21m2 - bruin - Dacron
<b>Grootzeilhuik</b>	ja
<b>Bezaan</b>	2010 - ca. 10.2m2 - bruin - Dacron
<b>Bezaanzeilhuik</b>	ja
<b>Genua</b>	2012 - ca. 21m2 - bruin - Dacron
<b>Genua rolreefsysteem</b>	Harken
<b>Genua hoës</b>	ja
<b>Reefinstallatie</b>	smeerrepen
<b>Giekneerhouder</b>	talie
<b>Primaire schootliëren</b>	Meisner 16
<b>Genua schootliëren</b>	2 X Andersen 40ST FST 2-speed selftailing
<b>Gennakerboom</b>	aluminium
<b>Extra info</b>	Zeilen in goede conditie. Originele set als reserve voorhanden.





# RUBIN 35 MS



# RUBIN 35 MS



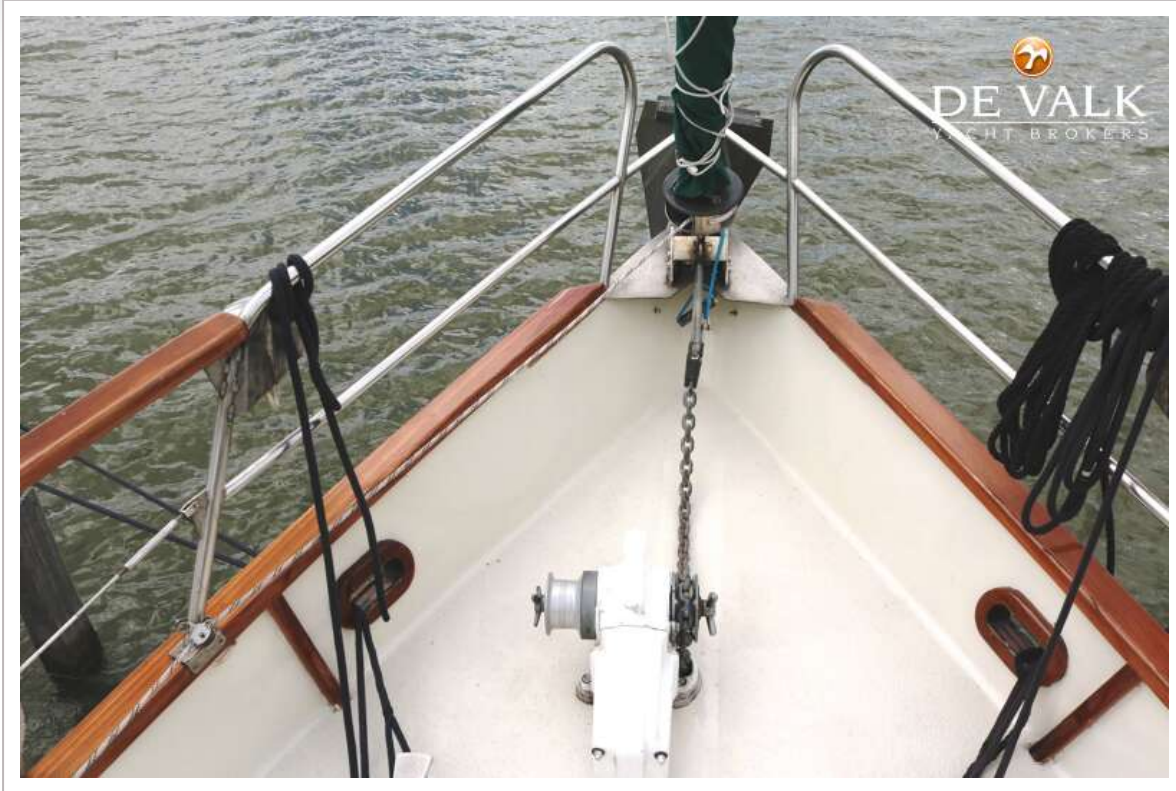
# RUBIN 35 MS



# RUBIN 35 MS



# RUBIN 35 MS



# RUBIN 35 MS



# RUBIN 35 MS

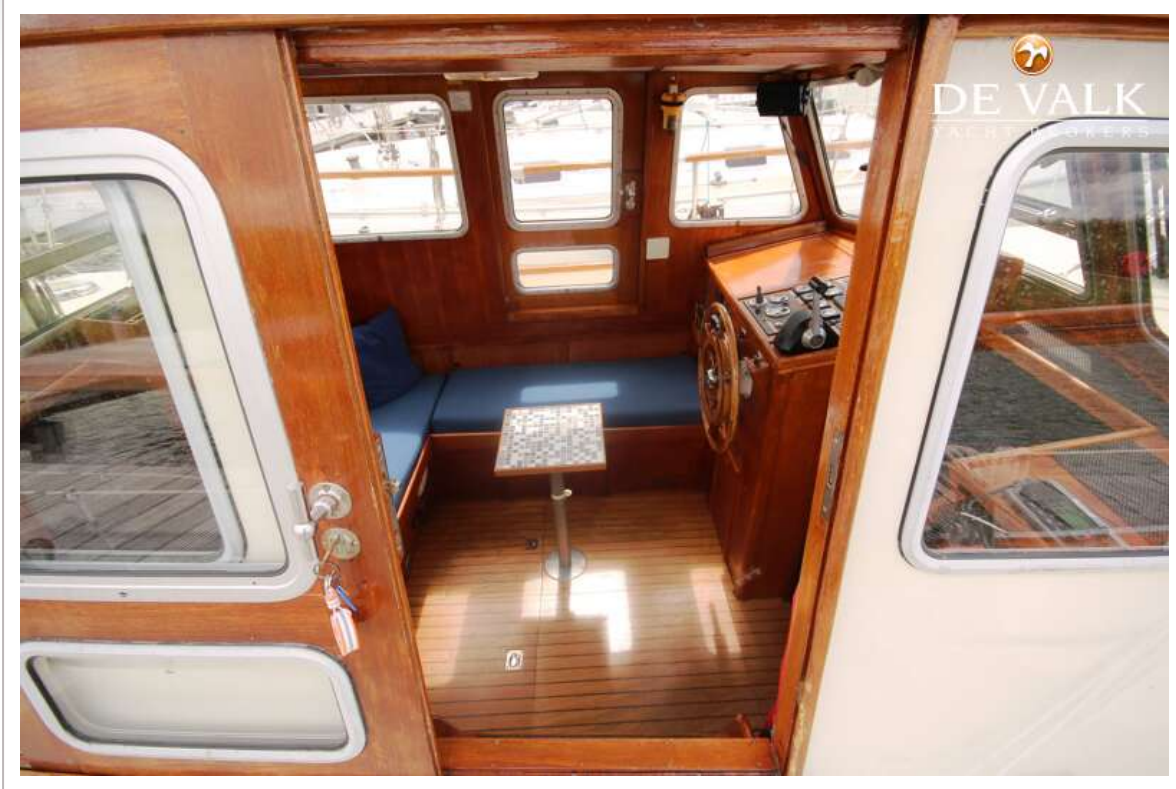


# RUBIN 35 MS

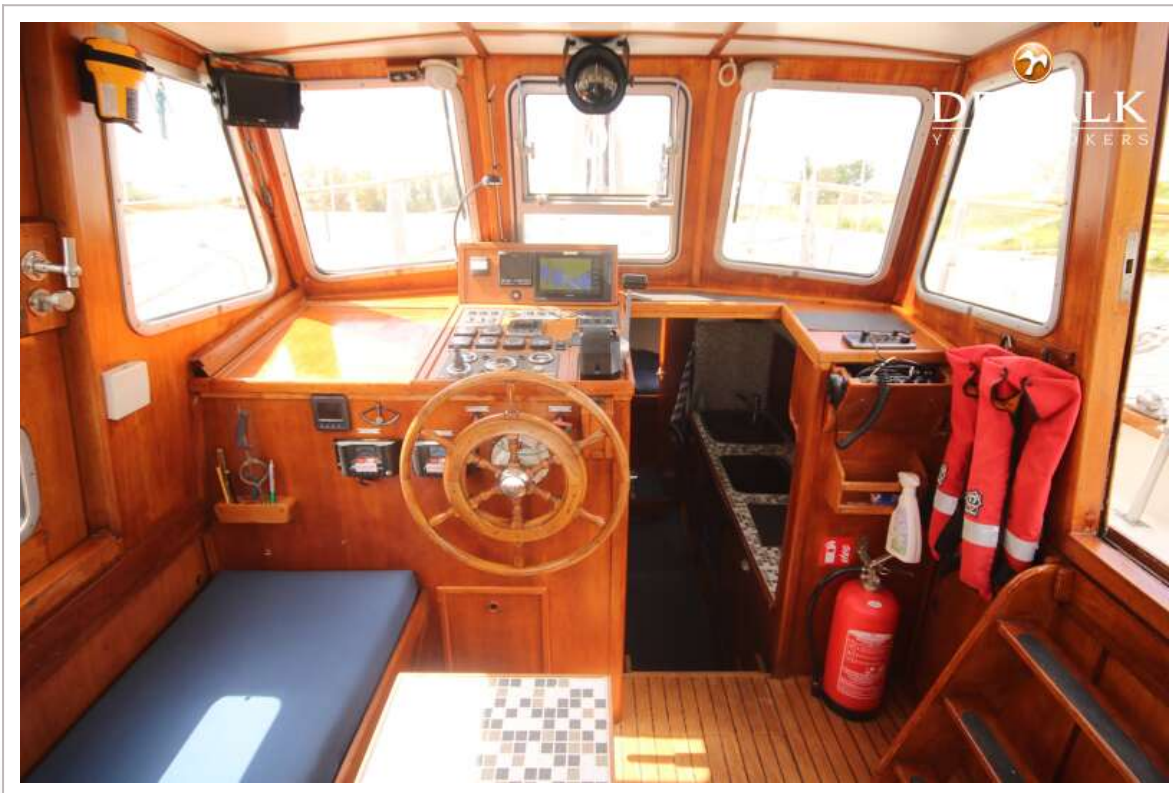
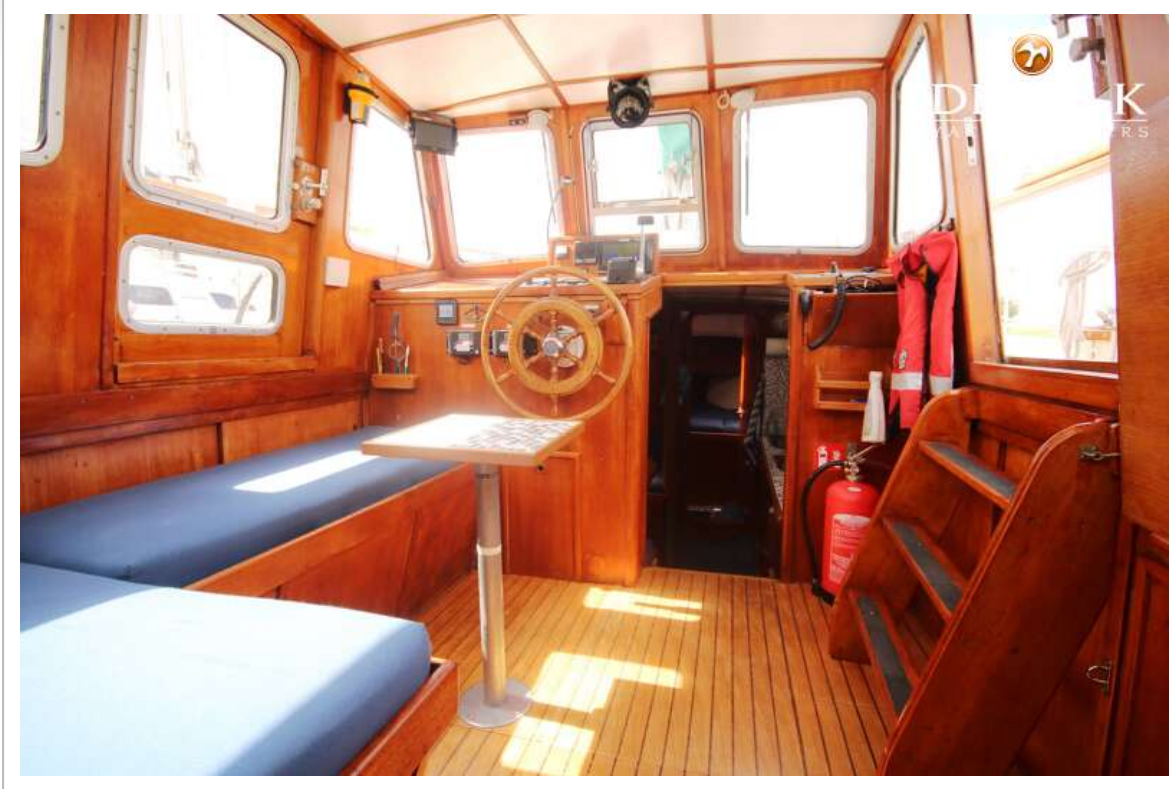




# RUBIN 35 MS



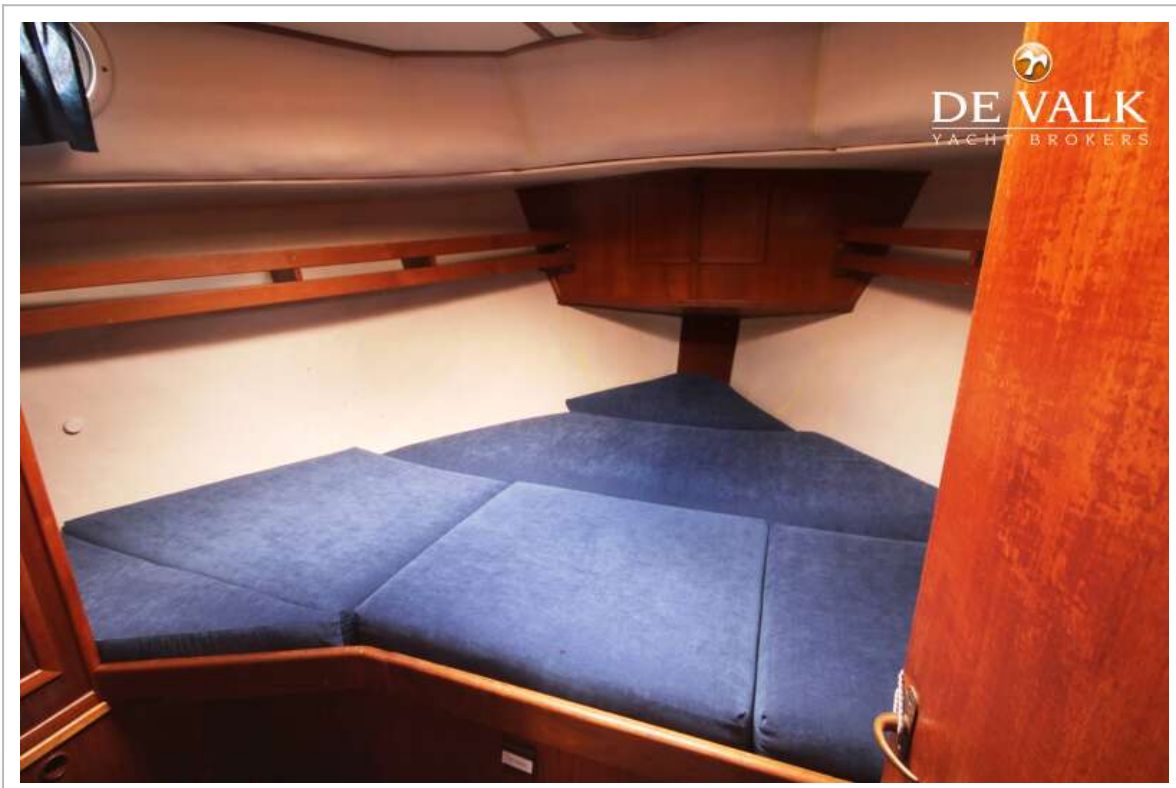
# RUBIN 35 MS



# RUBIN 35 MS



# RUBIN 35 MS



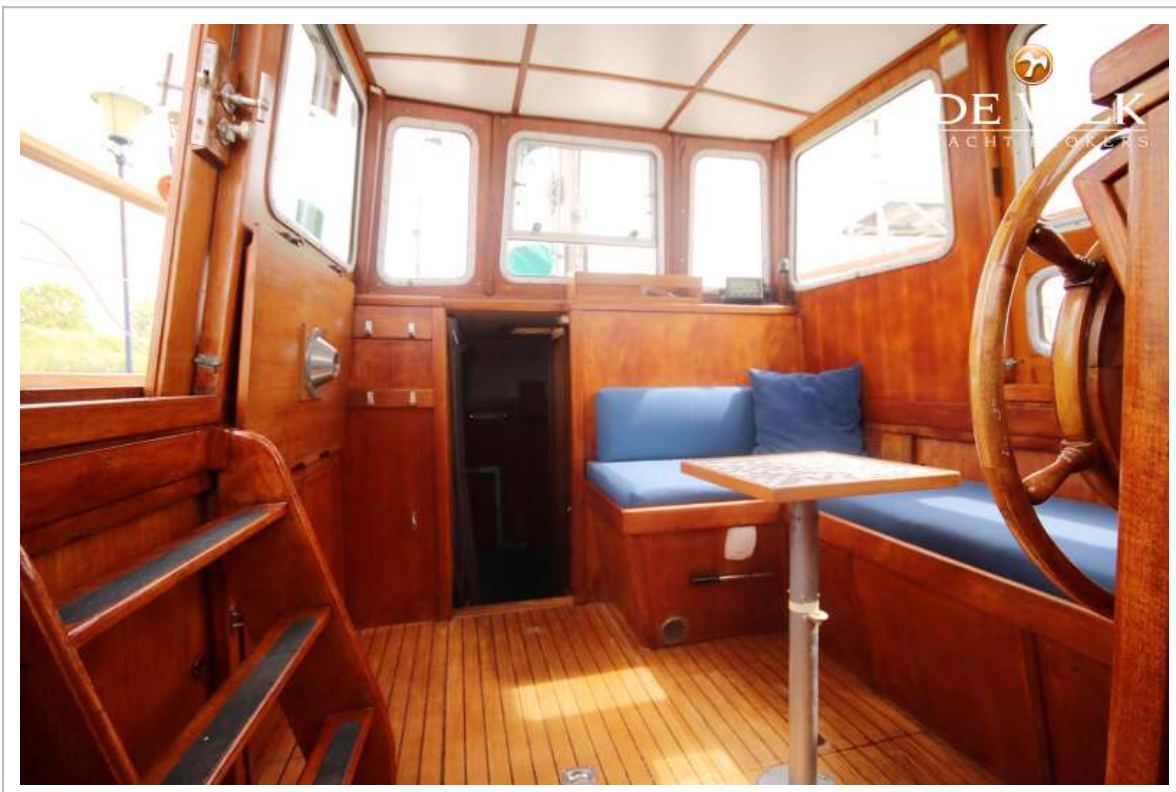
# RUBIN 35 MS



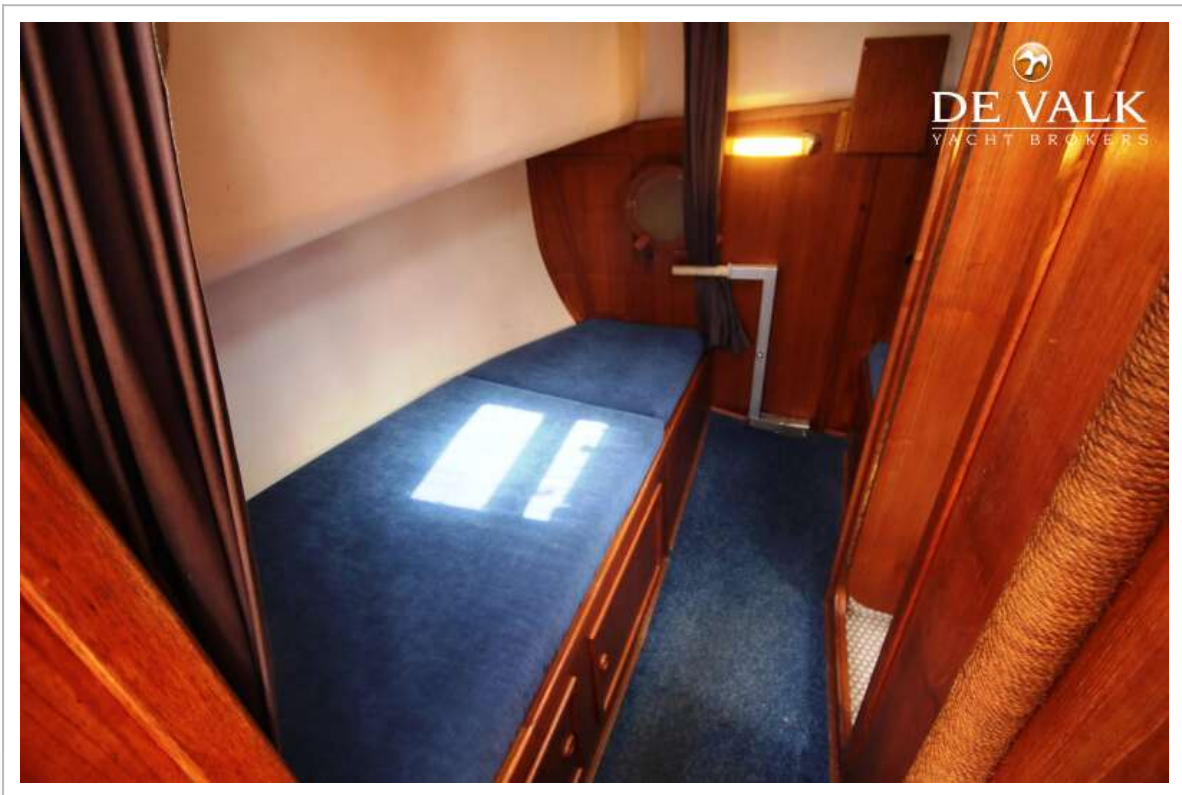
# RUBIN 35 MS



# RUBIN 35 MS



# RUBIN 35 MS

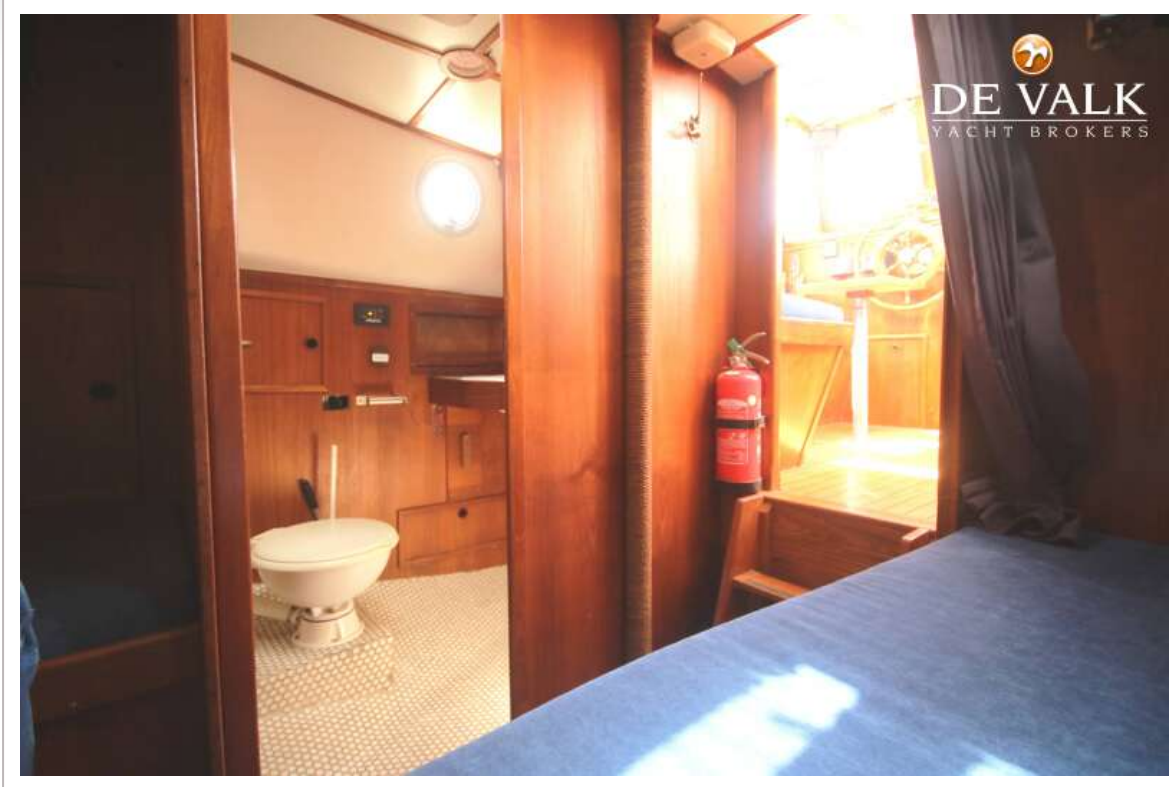




# RUBIN 35 MS



# RUBIN 35 MS



# RUBIN 35 MS



# RUBIN 35 MS



# RUBIN 35 MS

