



DE VALK  
YACHT BROKERS



## DEHLER 41 CRUISING



DE VALK  
YACHT BROKERS

## VAN DE MAKELAAR

Deze Dehler 41 Cruiser is het vlaggenschip van de serie. Te koop aangeboden door haar eerste eigenaar die met zorg en oog voor detail haar heeft samengesteld. Op niets is bezuinigd. Krachtige 55 pk Yanmar motor met slechts 371 motoruren, elektrische lieren, boegschroef en uitgebreide navigatie en audio uitrusting. Comfortabel cruisen en verblijf aan boord, maar ook sportief te zeilen. De "Beau 4" is in onze verkoophaven te bezichtigen.

*Sander van der Voorn*

## SPECIFICATIES

<b>Afmetingen</b>	12.45 x 3.90 x 1.95 (m)	<b>Bouwer</b>	Dehler Yachtbau GmbH
<b>Bouwjaar</b>	2005	<b>Hutten</b>	3
<b>Materiaal</b>	Polyester	<b>Slaapplaatsen</b>	6
<b>Motor(en)</b>	1 x Yanmar 4JH4E diesel	<b>Pk/Kw</b>	55.00 (pk), 40.42 (kw)
<b>Vraagprijs</b>	verkocht (BTW )	<b>Ligplaats</b>	bij verkoopkantoor

## CONTACT

<b>Kantoor</b>	De Valk Monnickendam	<b>Telefoon</b>	+31 299 65 63 50
<b>Adres</b>	Hoogedijk 6 1145 PM Katwoude The Netherlands	<b>E-mail</b>	monnickendam@devalk.nl

## DISCLAIMER

Hoewel er uiterste zorg besteed is aan de correctheid, volledigheid en actualiteit van onze informatie kunnen hieraan geen rechten worden ontleend.



## ALGEMEEN

<b>Model</b>	DEHLER 41 CRUISING
<b>Type</b>	zeiljacht
<b>Lengte (m)</b>	12,45
<b>Lengte waterlijn (m)</b>	11,05
<b>Breedte (m)</b>	3,90
<b>Diepgang (m)</b>	1,95
<b>Doorvaarhoogte (m)</b>	20,50
<b>Stahoogte (m)</b>	1,95
<b>Bouwjaar</b>	2005
<b>Te waterlating</b>	2005 - 05
<b>Gebouwd door</b>	Dehler Yachtbau GmbH
<b>Land</b>	Duitsland
<b>Ontwerper</b>	Judel & Vrolijk
<b>Waterverplaatsing (t)</b>	8,9
<b>Ballast (ton)</b>	gietijzer met lood 3,291
<b>CE norm</b>	A
<b>Romp materiaal</b>	polyester
<b>Romp kleur</b>	blauw Reichold RAL 7177
<b>Rompvorm</b>	rondspant
<b>Kiel type</b>	kiel met bulb
<b>Materiaal opbouw</b>	polyester
<b>Stootlijst</b>	rubber
<b>Dek materiaal</b>	polyester
<b>Afwerking dek</b>	teak
<b>Afwerking opbouw</b>	teak
<b>Afwerking kuip</b>	teak
<b>Antifouling (jaar)</b>	zwart, romp met water barrier coating systeem 03-2018
<b>Dorades</b>	2
<b>Raamlijsten</b>	aluminium
<b>Raammateriaal</b>	polycarbonaat



Dekluik	7
Patrijspoorten	aluminium 6
Brandstoftank (liter)	roestvast staal 140
Inhoudsmeter (brandstoftank)	ja
Drinkwatertank (liter)	kunststof 2 x 200
Inhoudsmeter (drinkwatertank)	ja
Vuilwatertank (liter)	roestvast staal 115
Inhoudsmeter (vuilwatertank)	ja
Vuilwatertank afvoer	dekafzuigpunt + pomp
Stuurwiel	mechanisch
Noodhelmstok	ja
Extra info romp	unieke kleur
Extra info	radar paal niet neerklapbaar
Extra info	Lewmar 5 spaaks stuurwiel extra grote diameter met leer bekleed
Extra info	stuurwielhoes, 2016 De Vries sails

## ACCOMMODATIE

Hutten	3
Slaapplaatsen	6
Interieur	kersen
Vloer	teak en holly
Open kuip	ja
Salon	u-vormige bank bekleding blauw Jabana 1-3002-258
Stahoogte salon (m)	1,95
Verwarming	diesel hete lucht Webasto Airtop 5000
Kaartentafel	teakhouten houders
Achterkajuit	2 x
Eetkamer	ja
Schuifdeur naar kuip	Dehler system
Keuken	ja



<b>Aanrechtblad</b>	Duropol
<b>Spoelbak</b>	roestvast staal 2 x
<b>Kooktoestel</b>	gas
<b>Oven</b>	gas
<b>Gasdetector</b>	ja
<b>Magnetron</b>	ja
<b>Koelkast</b>	voorkast + bovenkast compressor 2 x 80 liter
<b>Warmwatersysteem</b>	220V + motor 25 liter boiler
<b>Waterdruksysteem</b>	elektrisch
<b>Eigenaarshut</b>	tweepersoonsbed
<b>Lengte bed (m)</b>	2,10
<b>Kledingkast</b>	hangend/lades/legplanken
<b>Badkamer</b>	apart
<b>Toilet</b>	gedeeld
<b>Toilet Systeem</b>	handbediening
<b>Wasbak</b>	in de badkamer
<b>Douche</b>	gedeeld
<b>Extra info</b>	Toilet met elektrische klep selectie via waste tank of overboord
<b>Gastenhut 1</b>	tweepersoonsbed Comfort Bulltex
<b>Lengte bed (m)</b>	2,00
<b>Kledingkast</b>	hangend en legplanken
<b>Badkamer</b>	apart
<b>Toilet</b>	gedeeld
<b>Toilet systeem</b>	handbediening
<b>Extra info</b>	Comfort Bulltex matras, DVD in plafond ingebouwd, radio cd speler met speakers
<b>Gastenhut 2</b>	tweepersoonsbed
<b>Lengte bed (m)</b>	2,00
<b>Kleerkast</b>	hangend en legplanken
<b>Mini bar</b>	voor 4 flessen tussen kaartentafel en u-bank
<b>Extra info</b>	dekluisen met muggennetten



## Extra info

2e natte cel met 2 extra inbouwkasten en ophangrek voor zeilkleding

## MOTOR(EN)

Aantal motoren	1
Merk	Yanmar
Type	4JH4E
Pk	55
kW	40,42
Brandstof	diesel
Geïnstalleerd in jaar	2005
Maximale snelheid (kn)	7,5
Kruissnelheid (kn)	7
Verbruik (ltr/uur)	3
Motoruren	371
Koelsysteem motor	indirecte warmtewisselaar
Aandrijving	schroefas
Schroefas afdichting	ja
Motorbediening	bowden kabels
Keerkoppeling	mechanisch
Boegschroef	elektrisch Side Power 75 IT 6 HP
Uitlaatsysteem	watergekoeld
Type schroef	omkeerbaar Gori
Schroefbladen	3
Materiaal schroefas	roestvast staal
Smering schroefas	water
Handlenspomp	ja
Elektrische lenspomp	ja
Elektrische installatie	12/220 volt
Startaccu	1 x 60 Ah
Lichtaccu	3 x 220 Ah Gell, AGM deep cycle



Accu monitor	Victron BMV - 501
Acculader/omvormer	met Phoenix multi remote panel Victron Easyplus C12/2000 80-30 mppt
Zonnecellen	moeten nagekeken worden
Walstroom	met kabel 2 x
Extra info	extra zware dynamo 12v/80Ah

## NAVIGATIE

Kompas	ja
Electrisch kompas	via autopilot
Dieptemeter/log	Raymarine ST 60 Tridata
Log	Raymarine ST 60
Windmeetset	Raymarine ST 60
Repeaters	2 x Raymarine ST 60
Marifoon	Raymarine 240E atis gps
Autopiloot	Raymarine ST 700 smart pilot S2G rate gyro + linear drive type 2
Radar	Raymarine S45 dome semi cardanisch
GPS	Ray Star 125 GPS / SD
Radar/GPS/plotter	Raymarine E80
Navtex	MC Murdo Nav 6 plus
PC computer	PC/JLT 1204-1
Elektronische kaart(en)	Platinum Navionics 25T (2018)
AIS ontvanger	Comar slr - 200
AIS transponder	ja
Epirb	Global Fix
"MOB" zender	Via Raymarine E80
Navigatieverlichting	met 3 kleuren toplicht
Extra info	met 6 armbanden Raymarine MOB system
Extra info	reserve VHF antenne, combi antenne VHF, GSM, AIS

## UITRUSTING



Vaste ramen	ja
Buiskap	antraciet De Vries sails 2016
Buiskap met grijp-beugel	ja
Vaste buiskap	onderste deel met klpraam
Kuipent	ja
Wintertent	ja
Kuipkussens	ja
Kuiptafel	ja
Zwemplatform	uitklapbaar met teak afwerking
Zwemtrap	roestvast staal
Dekdouche	warm/koud water
Anker	Bruce 20 KG
Ankerketting	30 mtr.
Ankerlier	elektrisch Lewmar
Dekwasinstallatie	slang met pistool Whale UP1815 + filter
Zeereeling	draad
Handgreep (opbouw)	hout
Zij-instap in reling	beide kanten
Hekstoel	ja
Preekstoel	ja
Reddingsvlot	container
Reddingsvlot laatst gekeurd	keuring verlopen
Veiligheidsharnas	ja
Joon	ja
Radar reflektor	Witte Blopper op de mast
Stootkussens	6 x
Landvasten	4 x
Reserve onderdelen	ja
Alarm systeem	moet nagekeken worden
TV	ja
TV-ontvanger	KPN Digitenne
Radio-cd speler	ja





DVD speler	ja
Kuipspeakers	waterdicht 2x Clarion
Klok - barometer	- hygrometer in salon
Brandblusser	2 x
Brandblusser laatst gekeurd	moet gekeurd worden
Extra info	stuurwielhoes antraciet 2016
Extra info	ja

## TUIGAGE

Tuigage	sloep 7/8
Staannd want	Dyform
Merk mast	Sparcraft
Materiaal mast	aluminium
Zalingen	2 x 2
Grootzeil	Dehler Maindrop, antraciet de Vries sails 2016
Doorgelat grootzeil	Norht sail 2016
Genua II	140% Elvström ca 2013
Genua rolreefsysteem	Furlex
Genua hoes	Anthraciet De Vries Sails 2016
Halfwinder	Rood, wit, blauw nauwelijks gebruikt 2010
Zelf kerende fok installatie	1 seizoen gebruikt 32m2
Reefinstallatie	snel-één-lijn reefsysteem
Achterstagspanner	talie
Giekneerhouder	gasdrukveer
Primaire schootlieren	2 x Harken AST 48 electric
Secondaire schootlieren	2 x Harken ST 44
Vallieren	1 x Lewmar ST 30
Lierhoezen	4 x
Spinnakerboom	aluminium
Gennakerboom	carbon
Extra info	in de mast gebouwde bliksembeveiliging





# DEHLER 41 CRUISING



# DEHLER 41 CRUISING





# DEHLER 41 CRUISING



# DEHLER 41 CRUISING

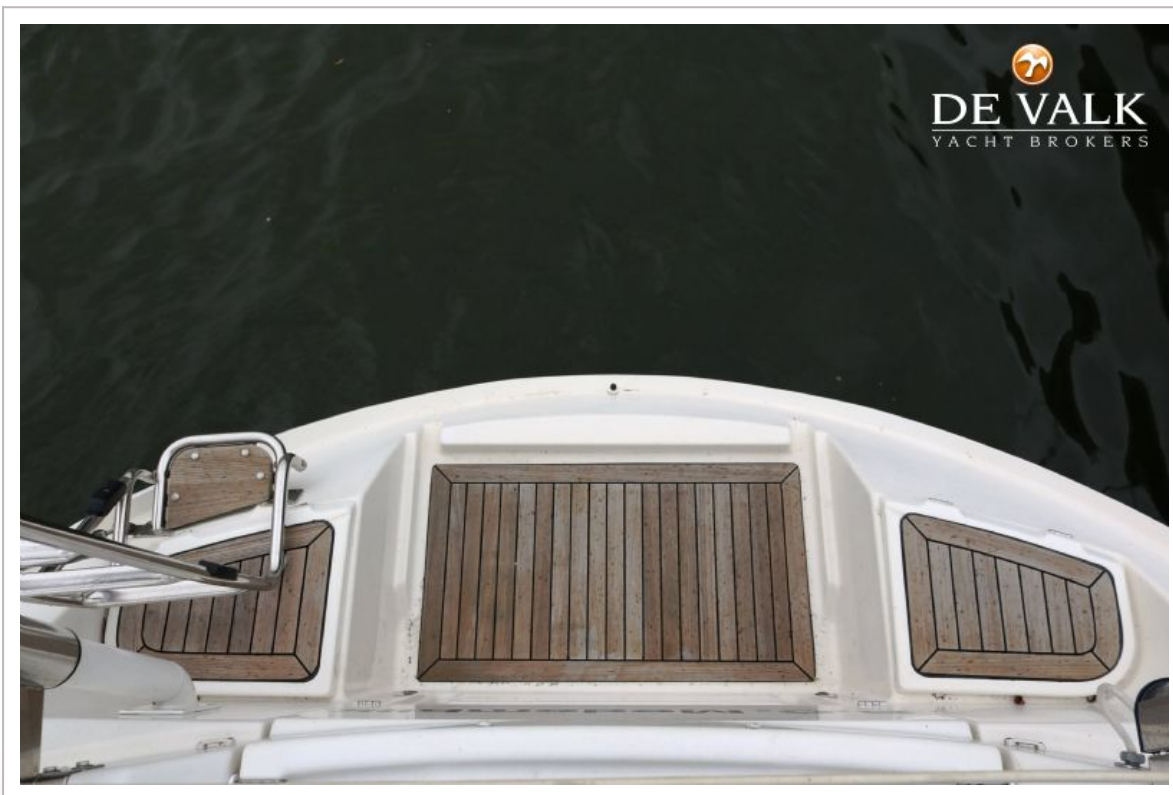




# DEHLER 41 CRUISING



# DEHLER 41 CRUISING

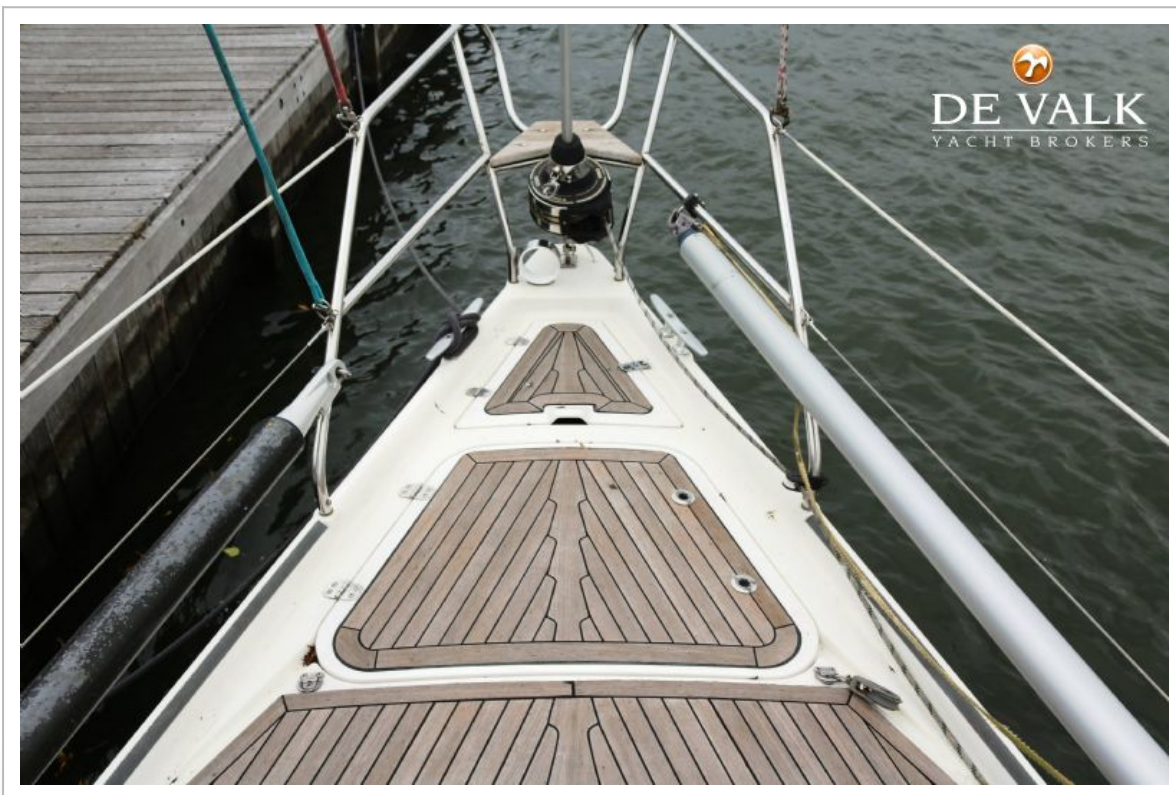




# DEHLER 41 CRUISING



# DEHLER 41 CRUISING





# DEHLER 41 CRUISING



# DEHLER 41 CRUISING





# DEHLER 41 CRUISING

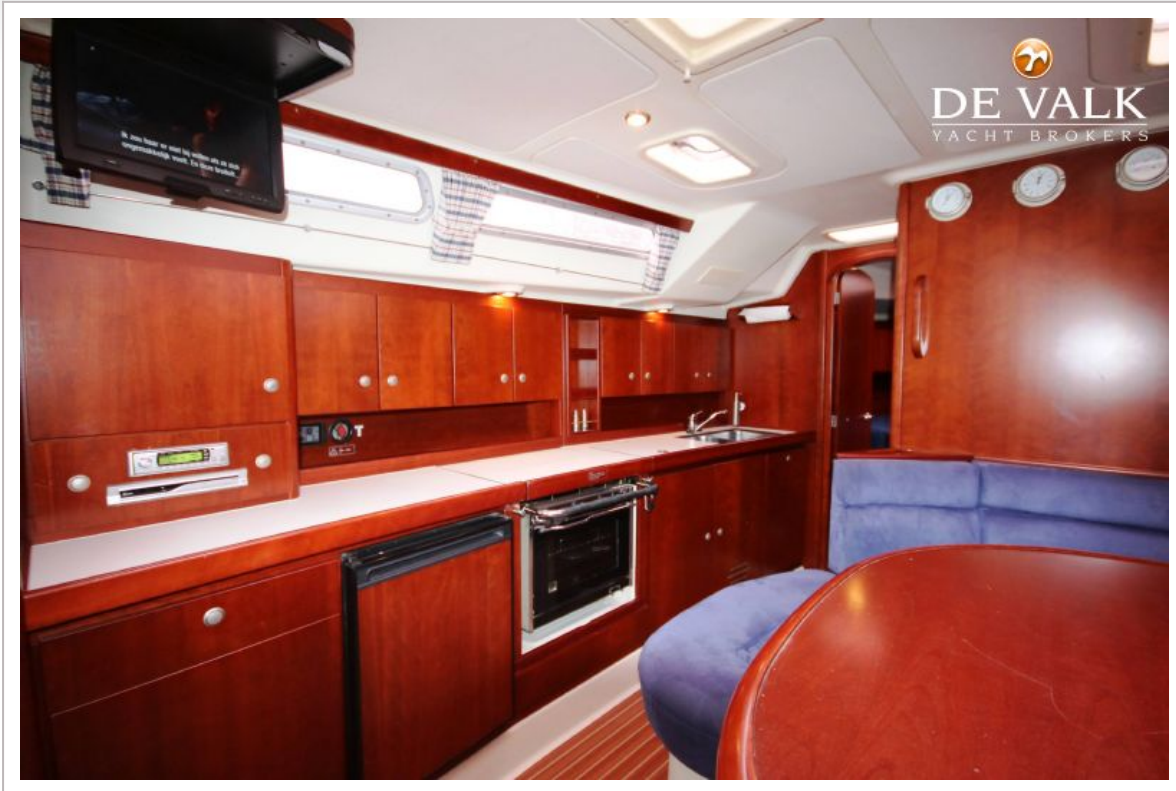


# DEHLER 41 CRUISING

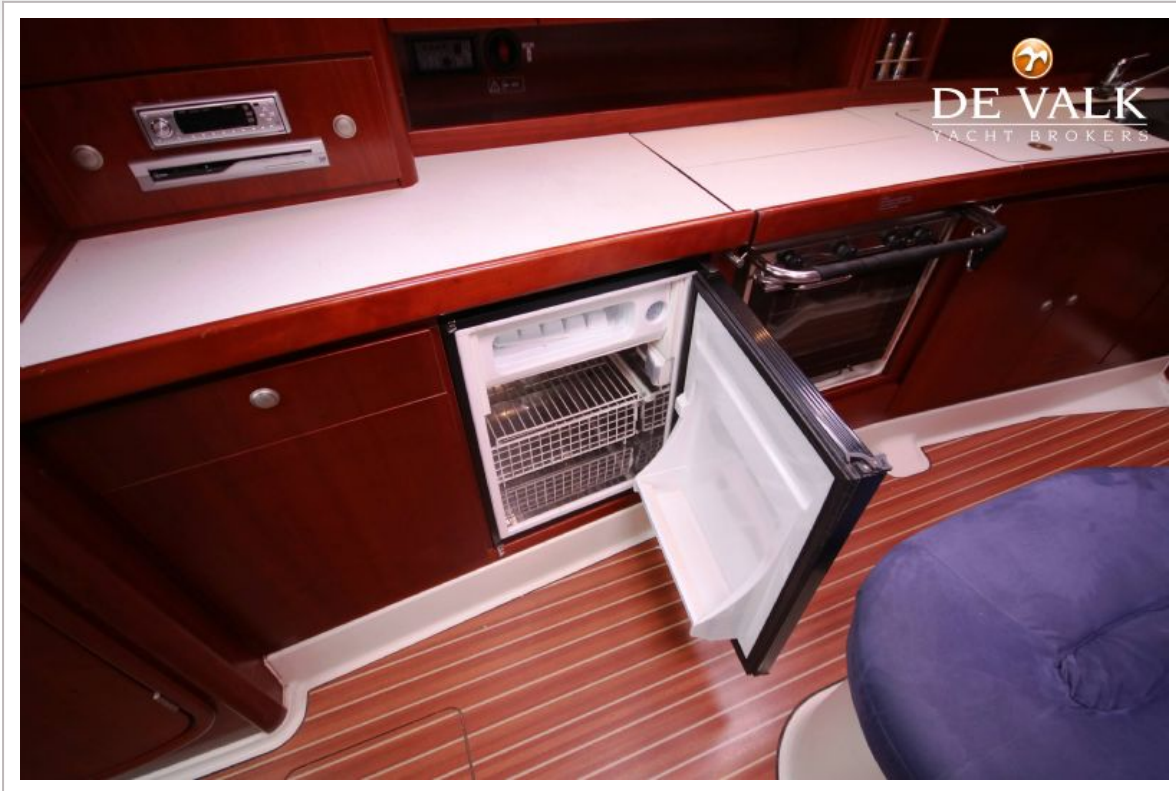




# DEHLER 41 CRUISING



# DEHLER 41 CRUISING

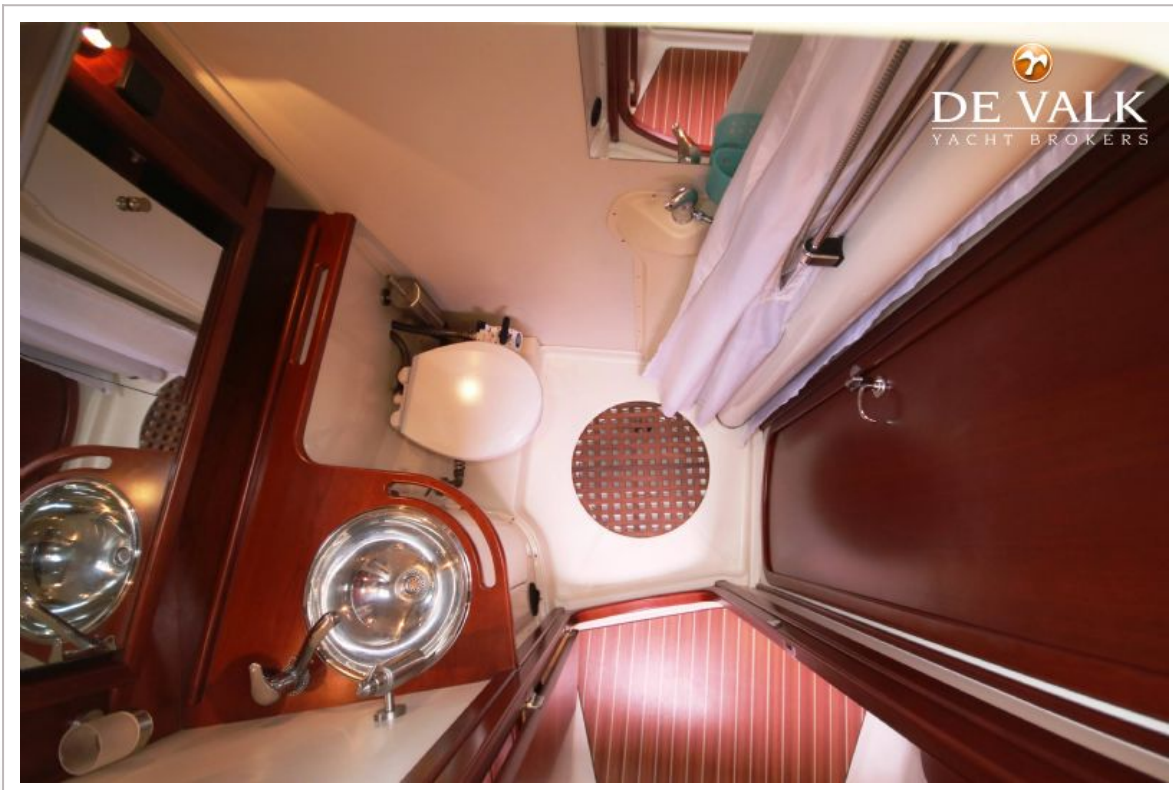




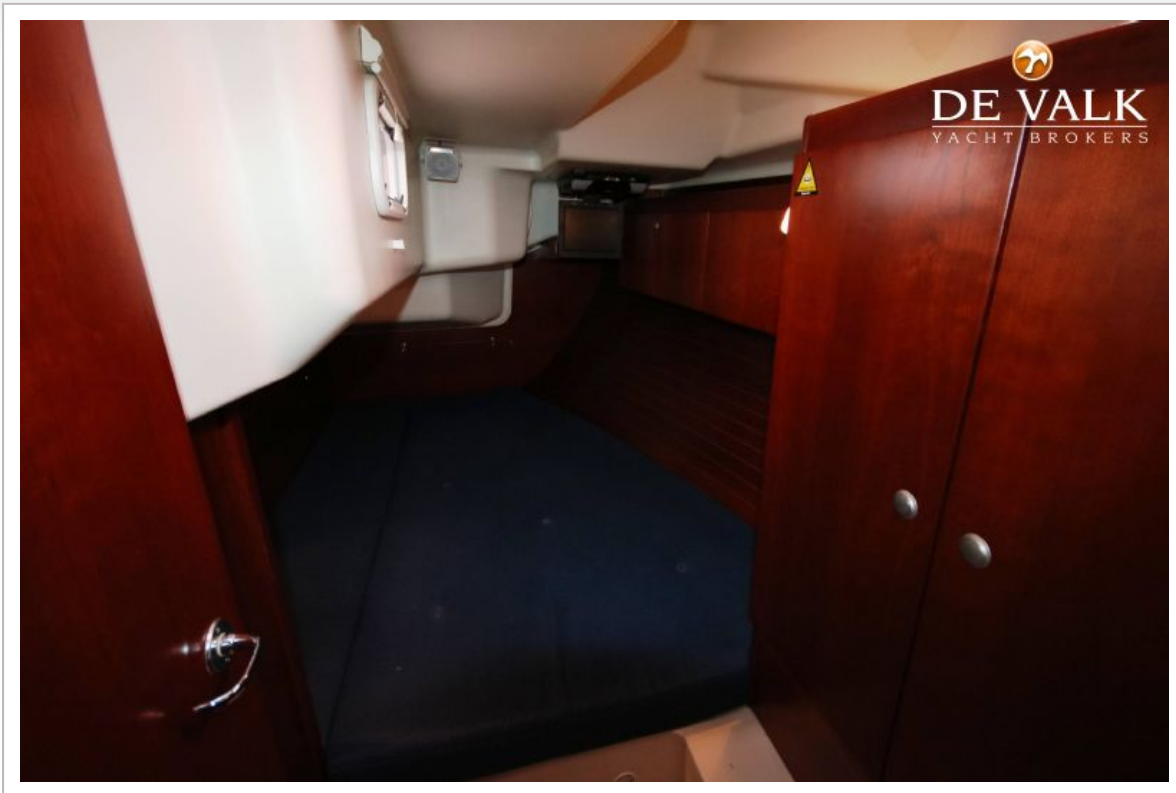
# DEHLER 41 CRUISING



# DEHLER 41 CRUISING

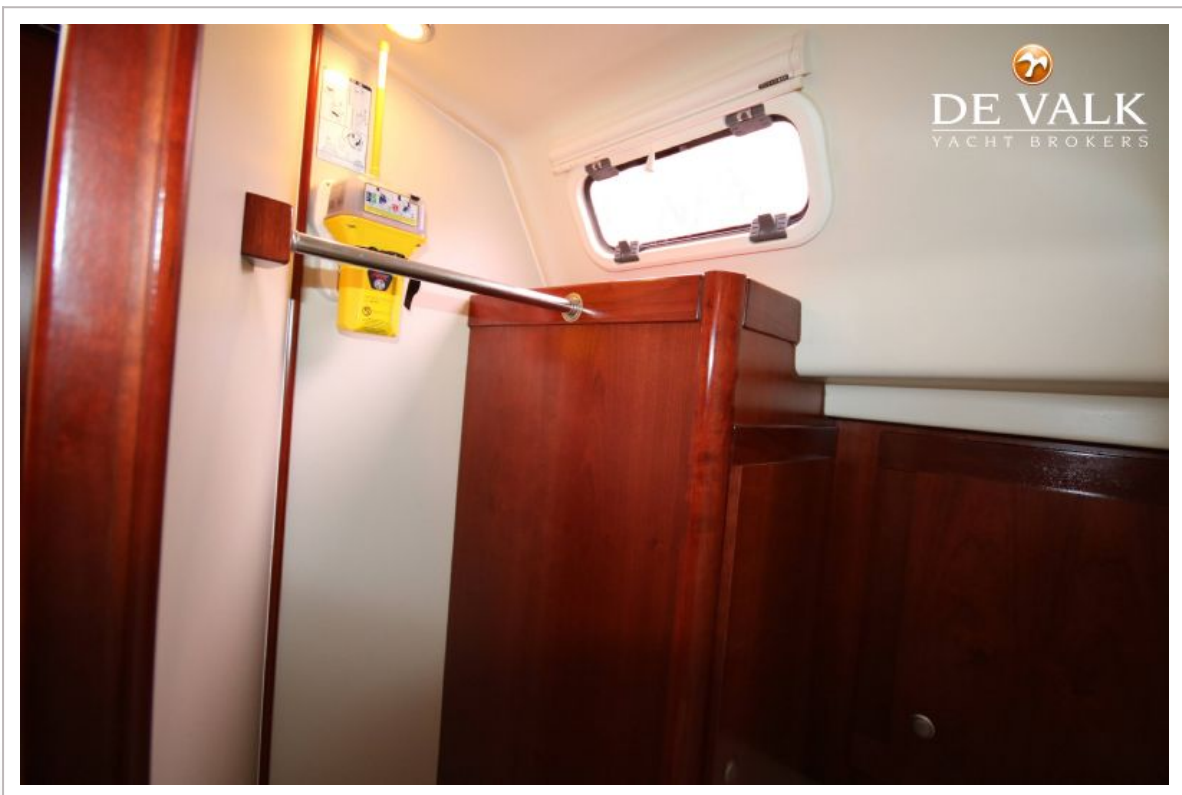
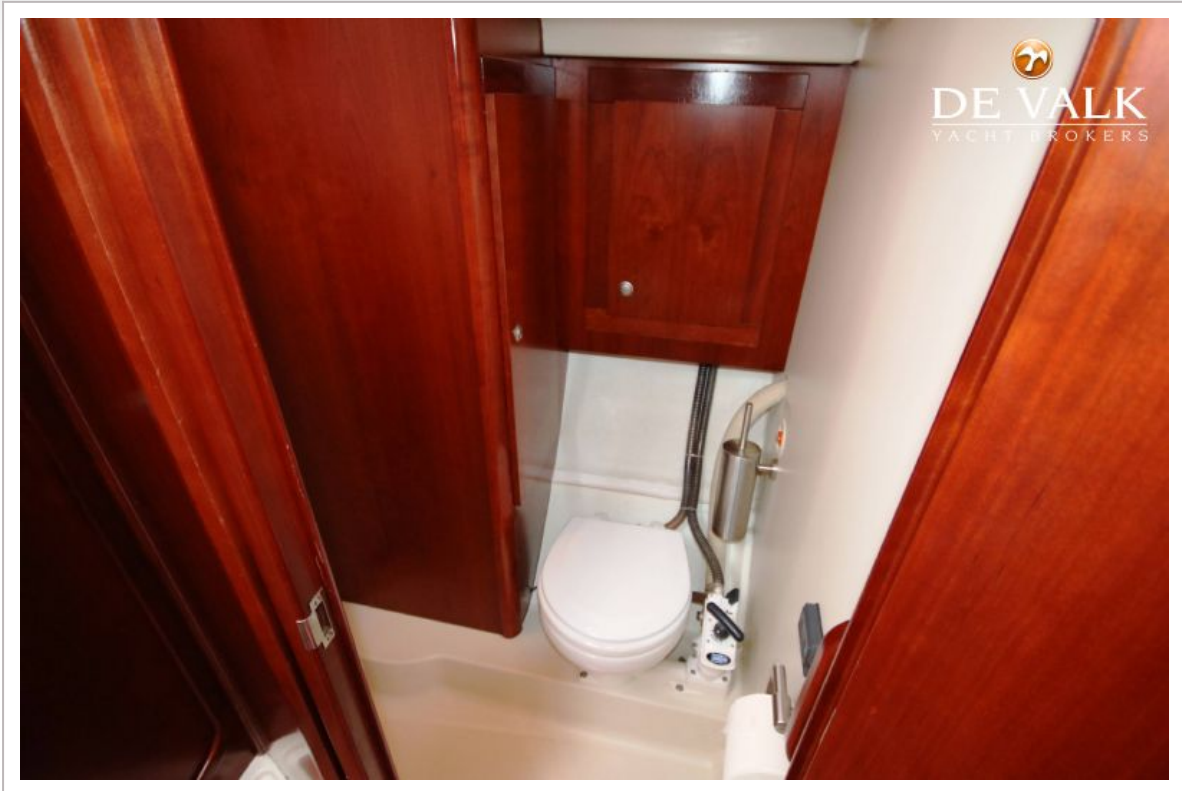


# DEHLER 41 CRUISING





# DEHLER 41 CRUISING



# DEHLER 41 CRUISING

