



HALLBERG RASSY 352



DE VALK
YACHT BROKERS

VAN DE MAKELAAR

Toen Hallberg Rassy het 352 model in 1979 introduceerde met de gedachte "het jacht van de toekomst", bleek dat zij een goede vooruitziende blik hadden. Door velen gekopieerd maar nooit overtroffen. De Hallberg Rassy 352 is wel het meest succesvolle model van deze gewaardeerde werf. Prima accommodaties met veel bergruimte voor familie en vrienden. Er is netjes mee omgegaan en nu bij haar 2de eigenaar. Een zeer solide en betrouwbaar jacht dat u onder alle omstandigheden naar de veilige haven zult brengen.

Nick Lanting

SPECIFICATIES

Afmetingen	10.54 x 3.38 x 1.67 (m)	Bouwer	Hallberg Rassy Varv AB
Bouwjaar	1987	Hutten	2
Materiaal	Polyester	Slaapplaatsen	6
Motor(en)	1 x Volvo Penta 2003T diesel	Pk/Kw	43.00 (pk), 31.61 (kw)
Vraagprijs	verkocht (BTW)	Ligplaats	bij verkoopkantoor

CONTACT

Kantoor	De Valk Sint Annaland	Telefoon	+31 166 601 000
Adres	Koelhuisweg 4 4697 RM Sint Annaland The Netherlands	E-mail	sintannaland@devalk.nl

DISCLAIMER

Hoewel er uiterste zorg besteed is aan de correctheid, volledigheid en actualiteit van onze informatie kunnen hieraan geen rechten worden ontleend.



ALGEMEEN

Model	HALLBERG RASSY 352
Type	zeiljacht
Lengte (m)	10,54
Lengte waterlijn (m)	8,70
Breedte (m)	3,38
Diepgang (m)	1,67
Doorvaarhoogte (m)	15,63
Stahoogte (m)	1,87
Bouwjaar	1987
Gebouwd door	Hallberg Rassy Varv AB
Land	Zweden
Ontwerper	Christoph Rassy / Olle Enderlein
Waterverplaatsing (t)	6,7
Ballast (ton)	gietijzer 3
CE norm	NA
Romp materiaal	polyester
Romp kleur	wit
Rompvorm	S-spant
Kiel type	doorlopende kiel
Materiaal opbouw	polyester
Stootlijst	Bronze
Dek materiaal	polyester
Afwerking dek	teak
Afwerking opbouw	teak
Afwerking kuip	teak
Antifouling (jaar)	ja
Raamlijsten	aluminium
Raammateriaal	perspex
Dekluik	ja
Patrijspooten	aluminium



Brandstoftank (liter)	150
Brandstoftank 2 (liter)	80
Inhoudsmeter (brandstoftank)	VDO
Drinkwatertank (liter)	300
Inhoudsmeter (drinkwatertank)	VDO
Stuurwiel	kabelbesturing Solimar
Buiten stuurstand	kabelbesturing
Noodhelmstok	ja
Extra info verfsysteem	Hull and superstructure painted 2 comp system (2002)
Extra info	Lower rudderbearing done 2017
Extra info	Seacocks renewed
Extra info	Lloyds approved construction

ACCOMMODATIE

Hutten	2
Slaapplaatsen	6
Interieur	teak
Vloer	teak en holly
Open kuip	ja
Salon	Back cushions lift up to create extra beds
Stahoogte salon (m)	1,87
Verwarming	diesel hete lucht Eberspaecher D3L
Navigatie ruimte	ja
Kaartentafel	ja
Dinette	ja
Keuken	ja
Aanrechtblad	hout
Spoelbak	roestvast staal 2 x
Kooktoestel	gas Optimus 3-burner
Oven	Optimus
Koelkast	Frigomatic 12V toploder



Warmwatersysteem	220V + motor
Waterdruksysteem	elektrisch
Hand en/of voetspomp	Foot pump
Eigenaarshut	v-bed Aft, headroom 1,41 m
Lengte bed (m)	2,10 x 2,50 m
Kledingkast	lades en legplanken
Toilet Systeem	handbediening
Extra info	Starboard bed is wider than standard
Gastenhut 1	v-bed Forward
Lengte bed (m)	2,03 x 2,03
Kledingkast	hangend/lades/legplanken
Badkamer	gedeeld
Toilet	gedeeld
Toilet systeem	handbediening Jabsco
Wasbak	in de badkamer
Douche	gedeeld
Extra info	Headroom 1,55

MOTOR(EN)

Aantal motoren	1
Merk	Volvo Penta
Type	2003T
Pk	43
kW	31,61
Brandstof	diesel
Geïnstalleerd in jaar	1987
Maximale snelheid (kn)	7
Kruissnelheid (kn)	6
Verbruik (ltr/uur)	3
Motoruren	2153
Koelsysteem motor	indirecte warmtewisselaar



Aandrijving	schroefas
Schroefas afdichting	Volvo Penta (appr. 2015)
Motorbediening	bowden kabels
Keerkoppeling	mechanisch Volvo Penta
Uitlaatsysteem	watergekoeld
Type schroef	vast
Schroefbladen	3
Materiaal schroefas	roestvast staal
Smering schroefas	ja
Handlenspomp	ja
Elektrische installatie	12V & 220V
Startaccu	1 x 85 Ah
Lichtaccu	1 x 124 Ah
Acculader	Mastervolt 12V/25A
Walstroom	met kabel
Extra info	Dual fuel filter system

NAVIGATIE

Kompas	C. Plath (needs service)
Dieptemeter	VDO
Log	VDO
Windmeetset	VDO (wind direction not working)
Fish finder	M56
Marifoon	Icom IC-M601 + Shipmate RS8000 (not connected to aerial)
Autopiloot	Autohelm 6000
Radar	Furuno (needs service)
Navtex	ICS Nav6
Navigatieverlichting	ja

UITRUSTING

Vaste ramen	ja
--------------------	----



Buiskap	Apr. 2016
Kuiptent	Apr. 2016
Kuipkussens	ja
Kuiptafel	ja
Zwemtrap	roestvast staal
Boegtrap	ja
Anker	CQR ploegschaar 22,5 kg
Ankerketting	40 meter (8 mm)
Ankerketting	Approx. 40mtr
Ankerlier	elektrisch
Kaapstander	On windlass
Zeereeling	draad 2015 new wires
Handgreep (opbouw)	teak
Zij-instap in reling	2 x
Hekstoel	With pensionado seats
Preekstoel	ja
Reddingsboei	1 x
Joon	1 x
Radar reflektor	ja
Stootkussens	ja
Landvasten	ja
Radio-cd speler	ja
Kuipspeakers	2 x
Brandblusser	ja
Brandblusser laatst gekeurd	Expired

TUIGAGE

Tuigage	sloep
Staand want	2017 new
Merk mast	Seldén
Materiaal mast	aluminium



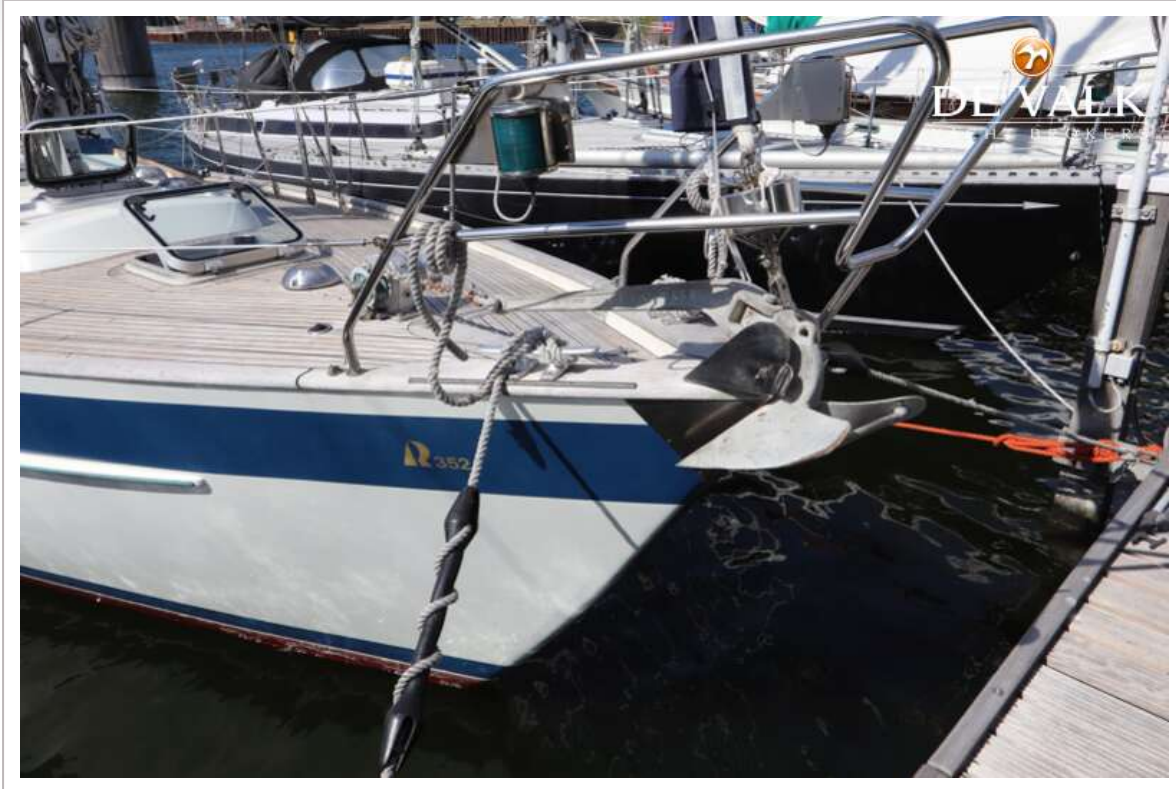
Zalingen	2 x 2
Grootzeil	Lion Sails (appr. 2005)
Rolgrootzeil	ja
Fok	Work-jib
High aspect	Lion Sails (appr. 2005)
Genua rolreefsysteem	Reckmann
Genua hoes	ja
Stormfok	ja
Reefinstallatie	rolgrootzeil in de mast Operation from cockpit
Achterstagspanner	hydraulisch Navtec
Giekneerhouder	mechanisch en talie Rodkicker
Genua schootlieren	2 x Lewmar 46 CST
Vallieren	2 x Lewmar 16
Reeflier	1 x Lewmar
Spinnakerboom	aluminium
Geïsoleerde achterstag	Navtec



HALLBERG RASSY 352



HALLBERG RASSY 352



HALLBERG RASSY 352



HALLBERG RASSY 352



HALLBERG RASSY 352



HALLBERG RASSY 352



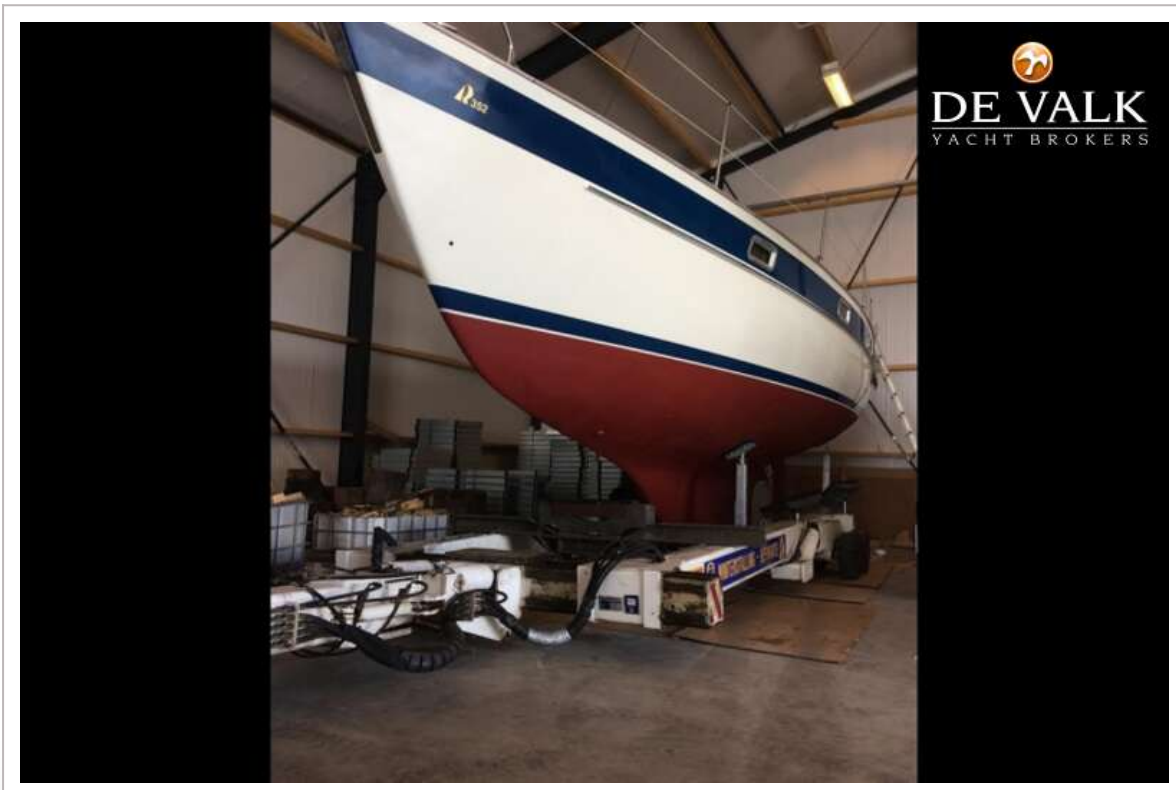
HALLBERG RASSY 352



HALLBERG RASSY 352



HALLBERG RASSY 352



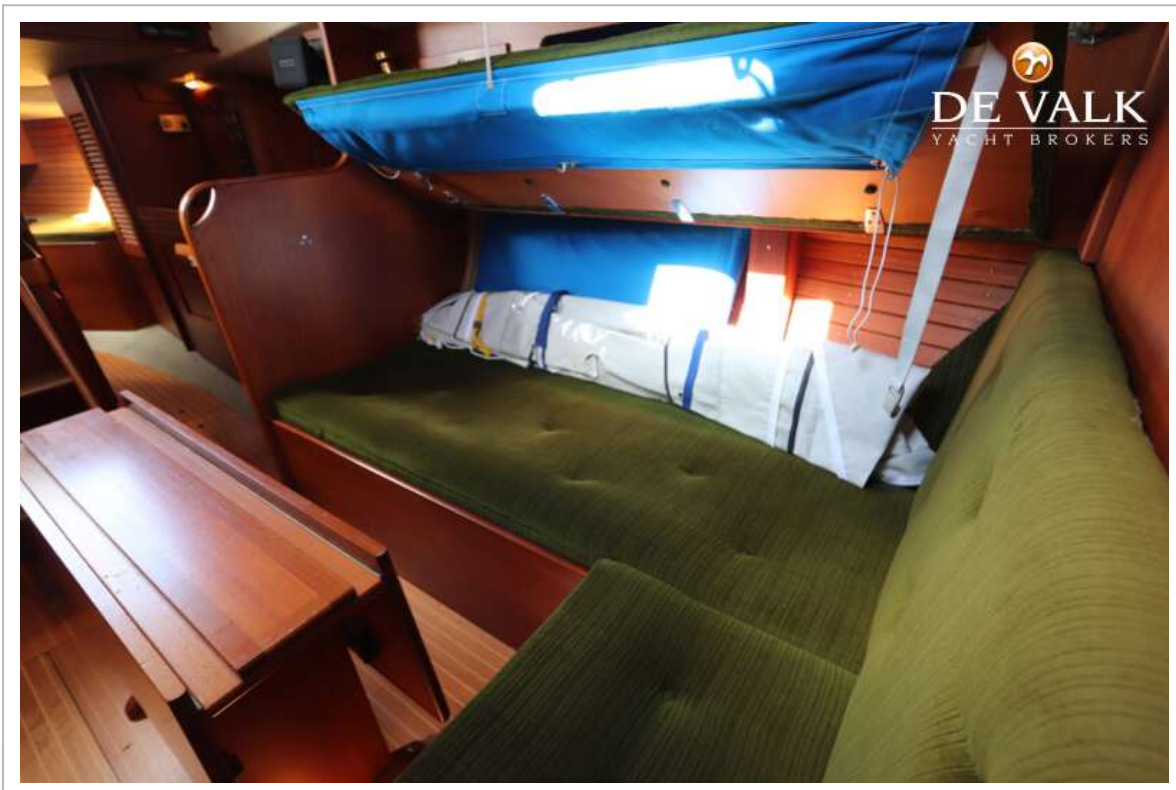
HALLBERG RASSY 352



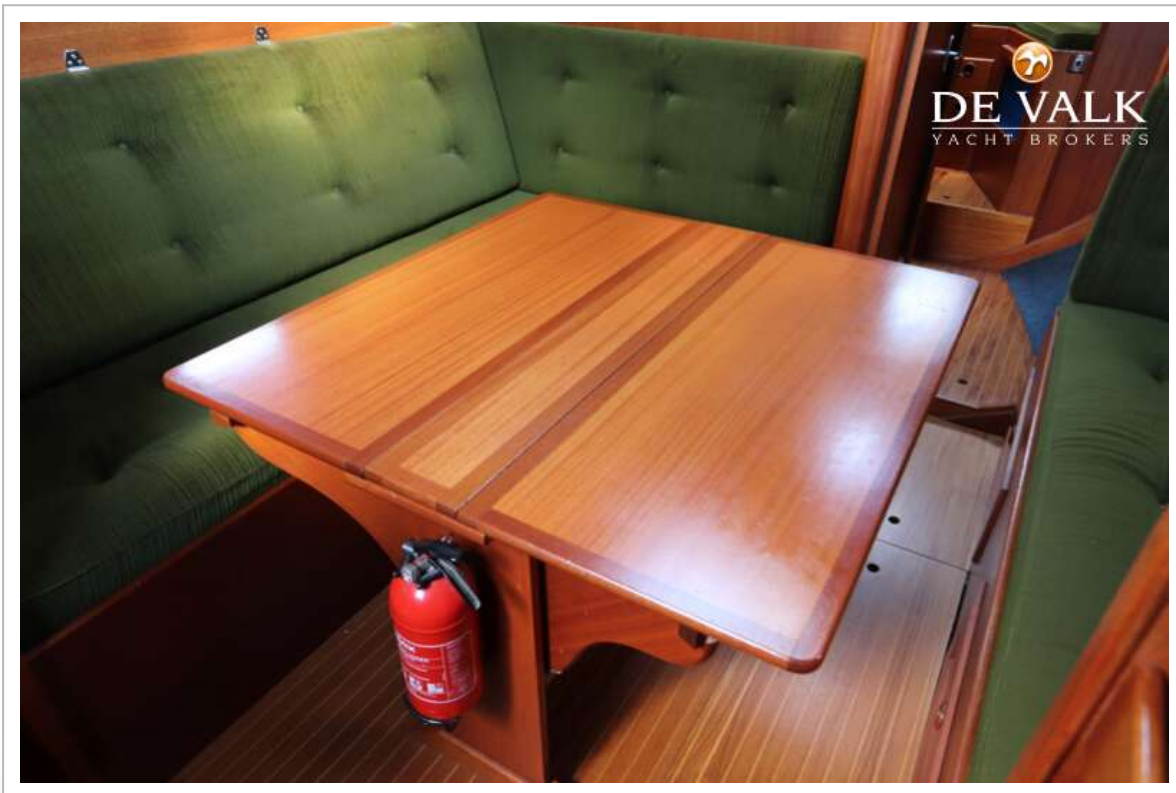
HALLBERG RASSY 352



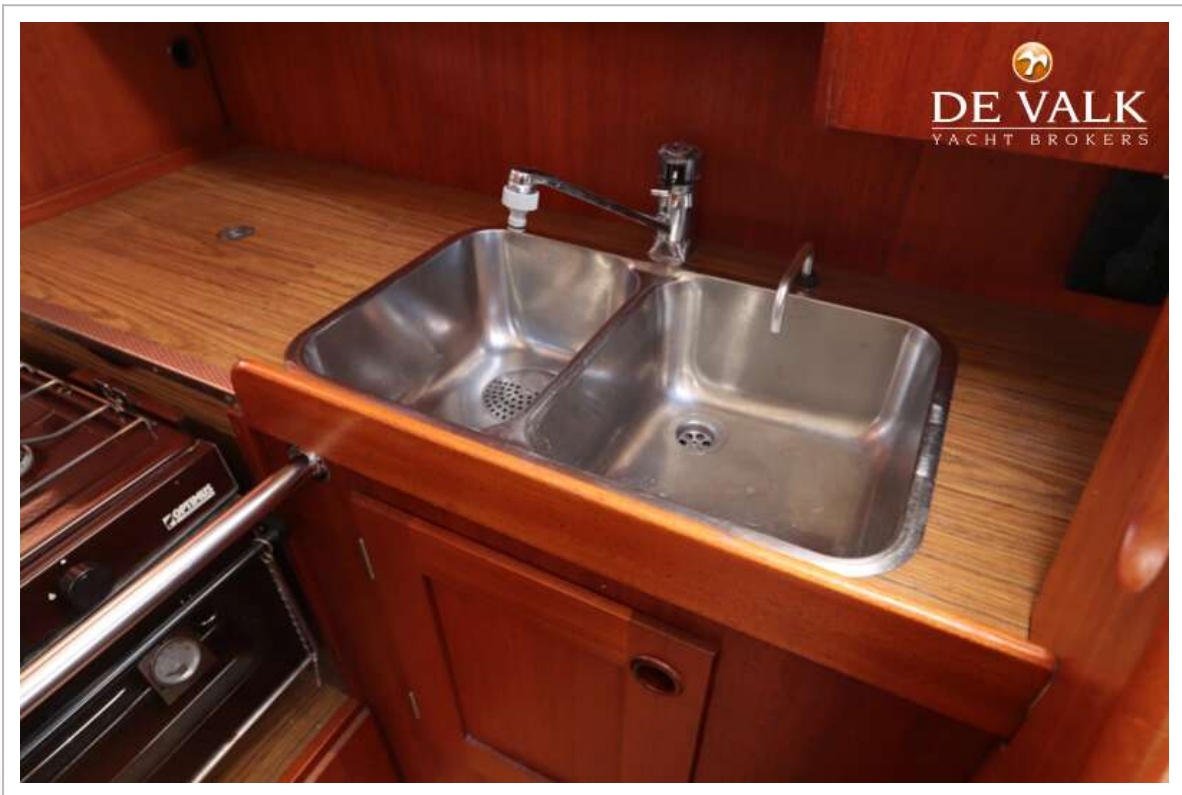
HALLBERG RASSY 352



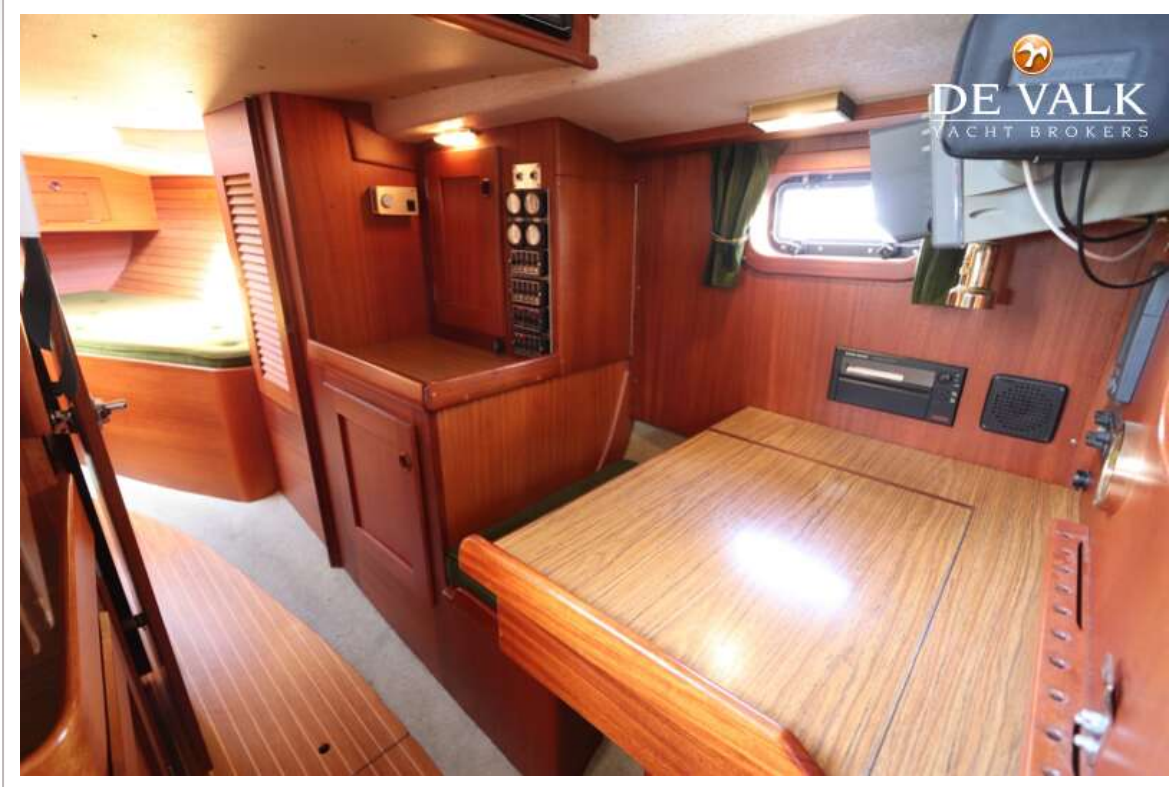
HALLBERG RASSY 352



HALLBERG RASSY 352



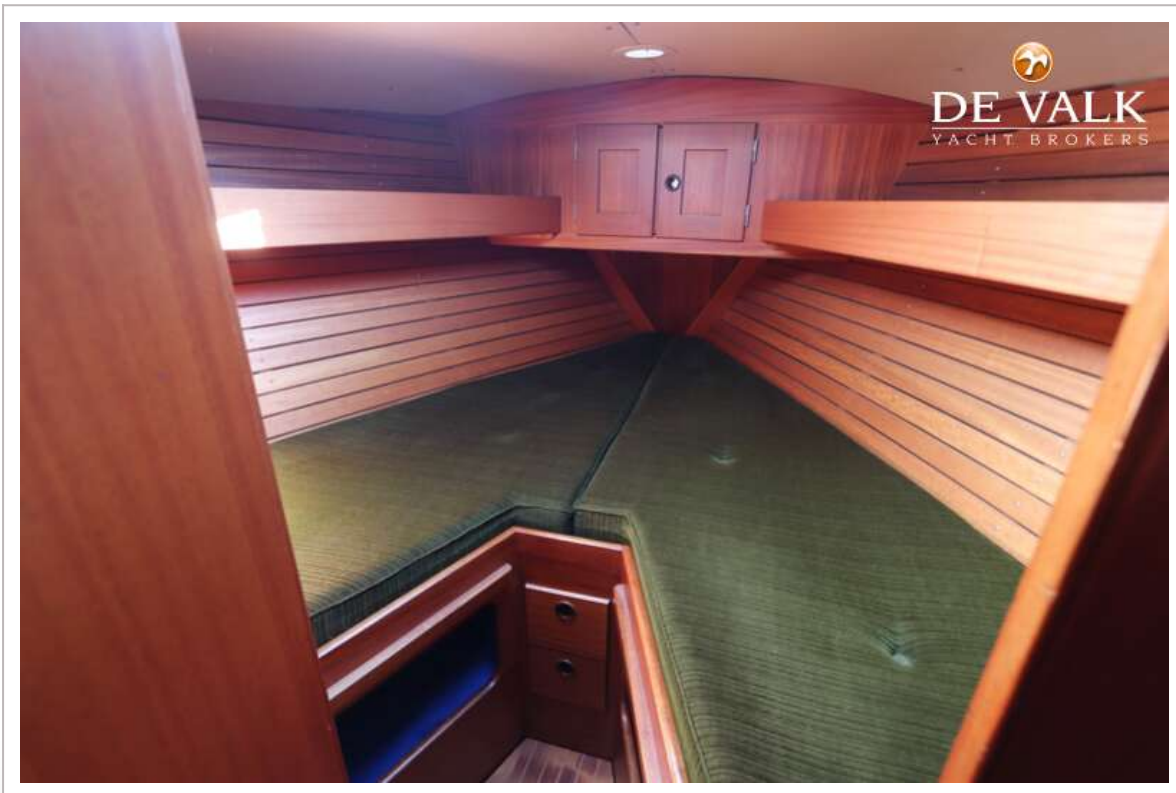
HALLBERG RASSY 352



HALLBERG RASSY 352



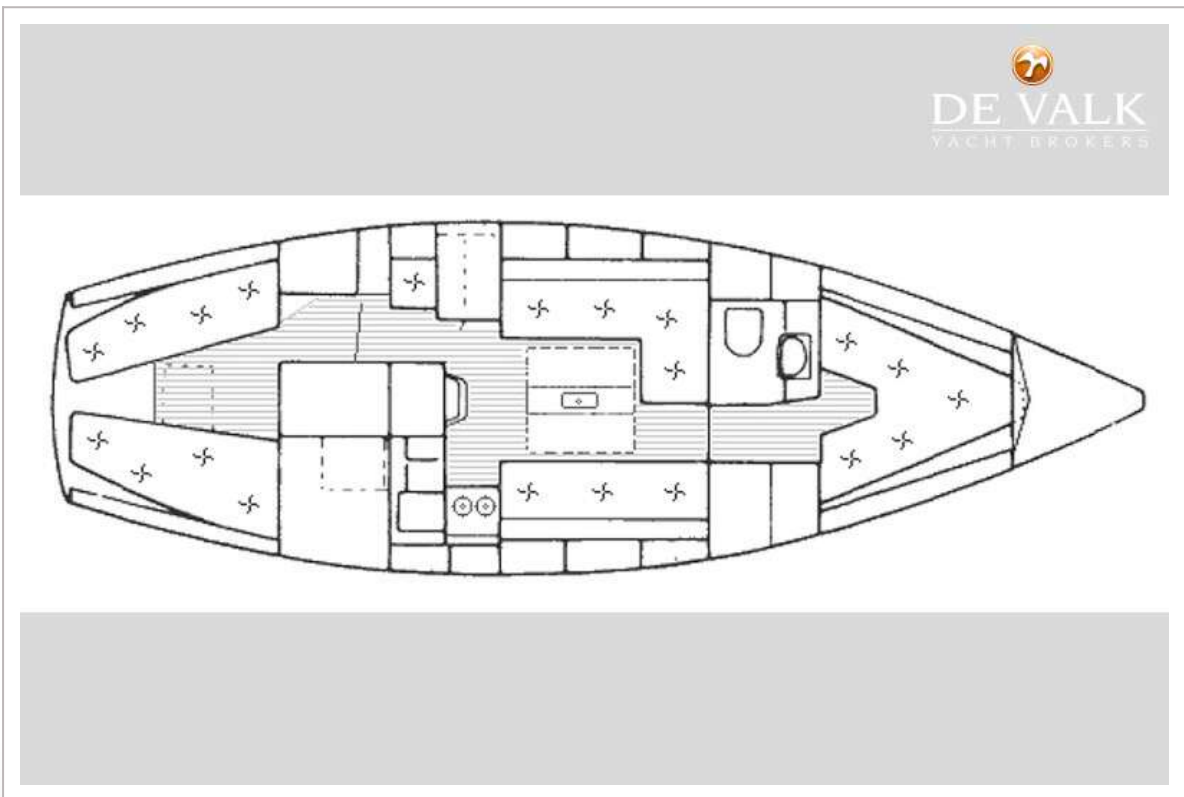
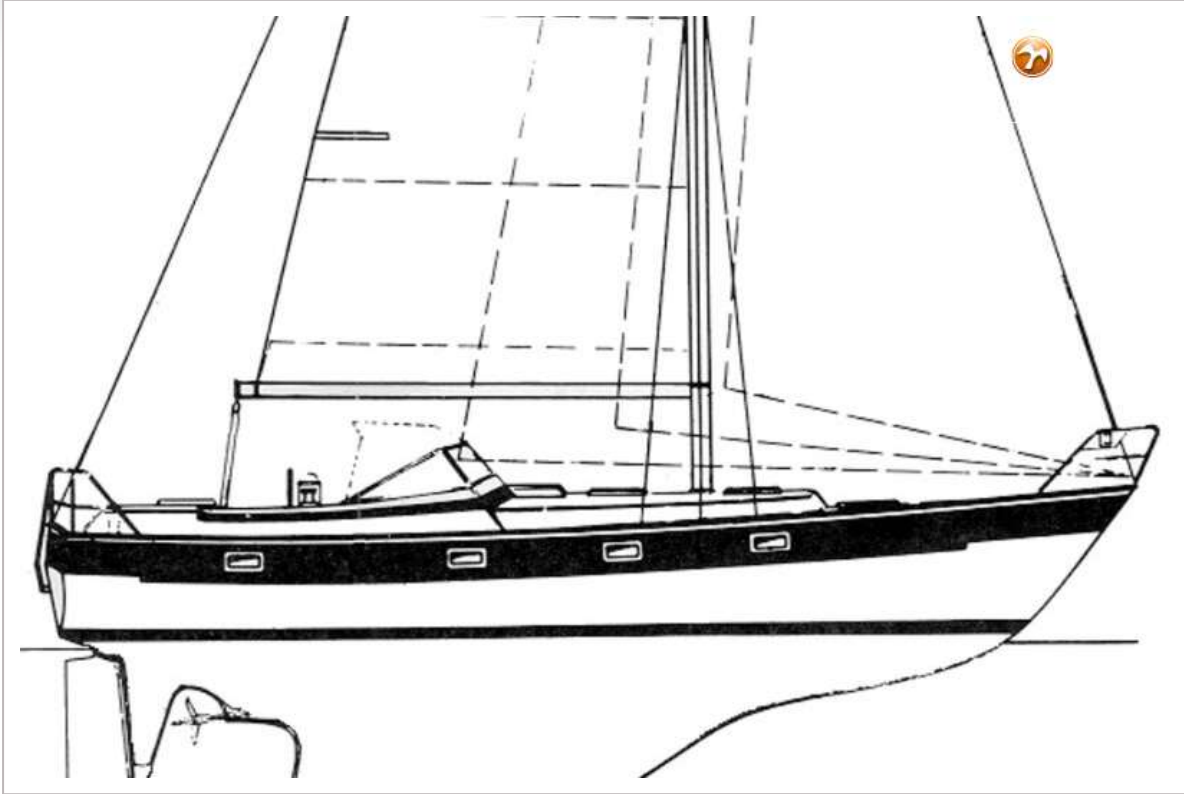
HALLBERG RASSY 352



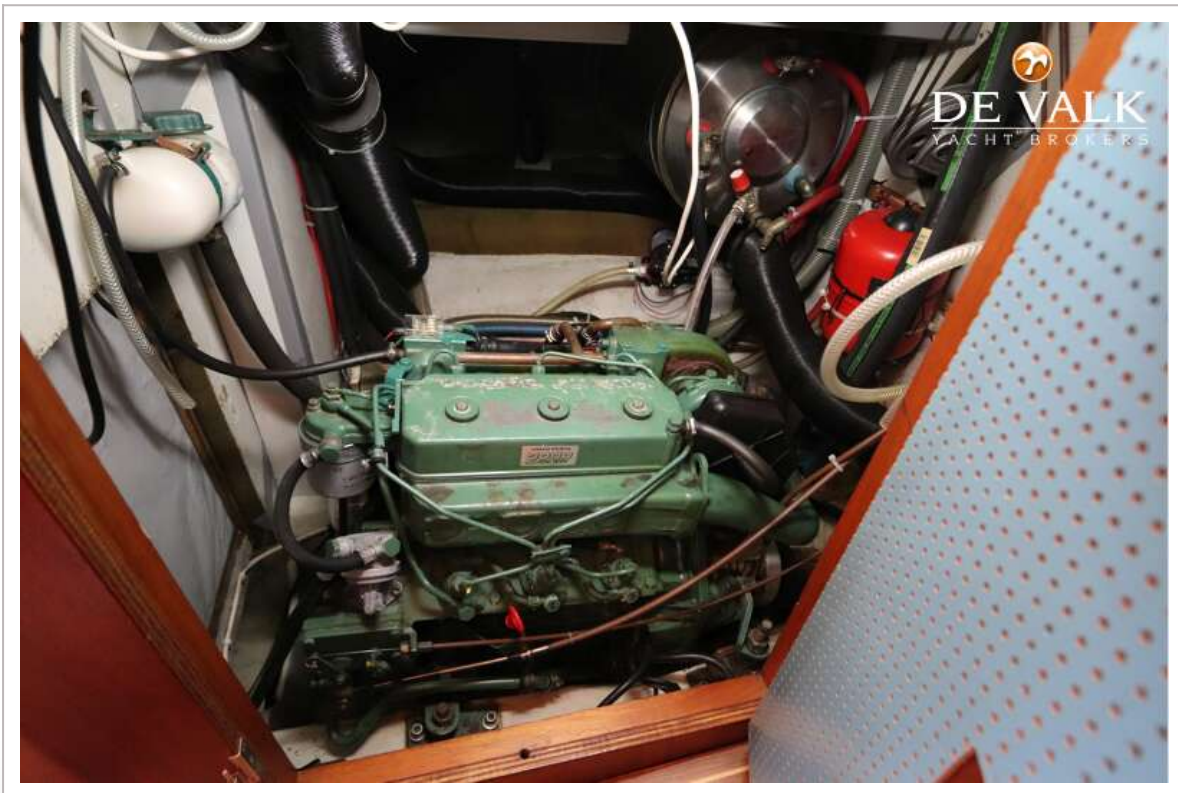
HALLBERG RASSY 352



HALLBERG RASSY 352



HALLBERG RASSY 352



HALLBERG RASSY 352

