



DE VALK  
YACHT BROKERS



## GRAND BANKS 42 CLASSIC



DE VALK  
YACHT BROKERS

# GRAND BANKS 42 CLASSIC

## VAN DE MAKELAAR

Een echt en ultiem gentlemen's cruiser trawler-model uit de zeer gewaardeerde Grand Banks 42-serie. De Grand Banks 42 Classic biedt gemakkelijke toegang aan dek, binnen en buiten te besturen, ruime salon, volledig uitgeruste eigenaarshut met uitstekende ensuite faciliteiten en een groot achterdek buiten. De indeling met twee hutten maakt haar ook ideaal voor lange en comfortabele reizen met het gezin. Met haar twee betrouwbare Ford Lehman diesels is ze makkelijk te manoeuvreren. Te bezichtigen op afspraak.

*Jan-Ward van Dantzig*

## SPECIFICATIES

<b>Afmetingen</b>	12.75 x 4.15 x 1.27 (m)	<b>Bouwer</b>	American Marine Ltd.
<b>Bouwjaar</b>	1979	<b>Hutten</b>	2
<b>Materiaal</b>	Polyester	<b>Slaapplaatsen</b>	6
<b>Motor(en)</b>	2 x Ford Lehman 2712E diesel	<b>Pk/Kw</b>	2 x 120.00 (pk), 88.20 (kw)
<b>Vraagprijs</b>	verkocht (BTW )	<b>Ligplaats</b>	elders / niet bij verkoopkantoor

## CONTACT

<b>Kantoor</b>	De Valk Sint Annaland	<b>Telefoon</b>	+31 166 601 000
<b>Adres</b>	Koelhuisweg 4 4697 RM Sint Annaland The Netherlands	<b>E-mail</b>	sintannaland@devalk.nl

## DISCLAIMER

Hoewel er uiterste zorg besteed is aan de correctheid, volledigheid en actualiteit van onze informatie kunnen hieraan geen rechten worden ontleend.



# GRAND BANKS 42 CLASSIC

## ALGEMEEN

Model	GRAND BANKS 42 CLASSIC
Type	motorjacht
Lengte (m)	12,75
Lengte waterlijn (m)	12,34
Breedte (m)	4,15
Diepgang (m)	1,27
Doorvaarhoogte (m)	7,50
Doorvaarhoogte min (m)	3,75
Stahoogte (m)	1,95
Bouwjaar	1979
Gebouwd door	American Marine Ltd.
Land	Singapore
Ontwerper	Ken Smith
Waterverplaatsing (t)	15,5
CE norm	NA
Romp materiaal	polyester
Romp kleur	wit
Rompvorm	knikspant
Kiel type	doorlopende kiel
Materiaal opbouw	polyester
Stootlijst	Copper
Dek materiaal	polyester
Afwerking dek	teak (needs attention)
Afwerking opbouw	teak (needs attention)
Antifouling (jaar)	2023
Raamlijsten	hout
Raammateriaal	hardglas - safety glass
Dekluik	1 x with a blue cover
Patrijspooten	hout
Flybridge	With teak (needs attention)



# GRAND BANKS 42 CLASSIC

<b>Flybridge afdekzeil</b>	Blue (over the front side, over the seats and along the railing)
<b>Radarbeugel</b>	neerklapbaar (manual)
<b>Mast neerklapbaar</b>	handbediend
<b>Steunzeil met mast</b>	With a blue sail cover and 2 x spreader light
<b>Brandstoftank (liter)</b>	roestvast staal 1 x 750 (new in 2022)
<b>Brandstoftank 2 (liter)</b>	staal 1 x 1120
<b>Inhoudsmeter (brandstoftank)</b>	Gauge glass
<b>Drinkwatertank (liter)</b>	staal 2 x 500
<b>Vuilwatertank (liter)</b>	kunststof 50 (never used)
<b>Vuilwatertank afvoer</b>	dekafzuigpunt
<b>Stuurwiel</b>	kabelbesturing
<b>Binnen stuurstand</b>	Varnished teak steering wheel
<b>Stuurwiel op flybridge</b>	kabelbesturing Varnished teak steering wheel (with a blue cover)
<b>Noodhelmstok</b>	ja
<b>Extra info romp</b>	An osmosis treatment was carried out on the underwater in 2007.
<b>Extra info verfsysteem</b>	The hull has been painted (white).
<b>Extra info</b>	Third owner since 1997.
<b>Extra info</b>	Blue aft deck railing dodgers (needs some stitching)
<b>Extra info</b>	The boat has been stored inside during very winter.

## ACCOMMODATIE

<b>Hutten</b>	2
<b>Slaapplaatsen</b>	6
<b>Interieur</b>	teak (in nice condition)
<b>Vloer</b>	teak (in nice condition)
<b>Achterdek</b>	With teak (needs attention)
<b>Stuurhut</b>	With twin entrance doors - Headroom 1,95 m
<b>Salon</b>	(in nice condition)
<b>Stahoogte salon (m)</b>	1,95
<b>Verwarming</b>	centrale verwarming Kabola with radiators in both bathrooms and in the saloon



# GRAND BANKS 42 CLASSIC

Achterkajuit	(very spacious)
Dinette	ja
Openslaande deur achterdek	(in the aft cabin)
Keuken	On port side - Headroom : 1,97 m
Aanrechtblad	Duropol (wood look-a-like)
Spoelbak	roestvast staal 1 x
Kooktoestel	gas 3 x burner
Afzuigkap	(12 Volt)
Gasdetector	Truma
Koelkast	Isotherm - front loader (new in 2015)
Vriezer	Small freezer in the fridge
Warmwatersysteem	220V + motor Vetus boiler (approx. 60 L)
Waterdruksysteem	elektrisch Hydrofoor pressurized water (Original Speck Pumpmeister)
Eigenaarshut	tweepers. bed + enkel bed In the aft cabin - Headroom : 1,93 m
Lengte bed (m)	2,00 x 1,45 & 2,05 x 0,95
Kledingkast	hangend/lades/legplanken
Badkamer	en suite Headroom : 1,93 m
Toilet	en suite
Toilet Systeem	vacuum Electric
Wasbak	in de badkamer
Douche	en suite Headroom : 1,92 m
Gastenhut 1	twee enkele bedden In front cabin + extra single bed, total = 3)- Headroom: 2,09 m
Lengte bed (m)	2,08 x 0,83 & 2,05 x 0,87 & 1,91 x 0,70
Kledingkast	hangend/lades/legplanken
Badkamer	en suite Headroom : 1,88 m
Toilet	en suite
Toilet systeem	vacuum Allpa - Electric (new in 2020)
Wasbak	in de badkamer
Douche	en suite Headroom : 1,88 m
Extra info	Dark blue upholstery in the salon (new in 2007)



## Extra info

Ceiling renewed in saloon and aft cabin (2007)

## MOTOR(EN)

Aantal motoren	2
Merk	Ford Lehman
Type	2712E
Pk	120
kW	88.20
Brandstof	diesel
Geïnstalleerd in jaar	1979
Maximale snelheid (kn)	10
Kruissnelheid (kn)	8
Verbruik (ltr/uur)	16
Motoruren	4057 & 5857
Koelsysteem motor	indirecte warmtewisselaar 2 x (1 x renewed in 2021)
Aandrijving	schroefas
Motorbediening	bowden kabels 2 x
Keerkoppeling	hydraulisch 1 x (Starboard side : new in 2002) & 1 x Borg-Warner (original)
Uitlaatsysteem	watergekoeld
Type schroef	vast 2 x
Schroefbladen	3
Materiaal schroefas	roestvast staal 2 x
Smering schroefas	water 2 x
Handlenspomp	ja
Elektrische lenspomp	ja
Elektrische installatie	12 & 220 Volt
Startaccu	1 x 50 Ah Optima Red Top (new in 2000)
Lichtaccu	3 x 180 Ah Semi-Traction (new in 2019)
Navigatie accu	1x 230 Ah (new in 2019)
Accu monitor	2 x Mastervolt



# GRAND BANKS 42 CLASSIC

Acculader	Mastervolt Ivo Smart Charger 12V/25A-2 (new in 2000)
Acculader/omvormer	Victron MultiPlus Compact 12V/1600W/70A (new in 2000)
Walstroom	met kabel
Extra info	2 x Separ fuel filter with water seperator
Extra info	2 x Mastervolt 90A alternator
Extra info	Polarity switch for shore power

## NAVIGATIE

Kompas	In steering house & 1x Saura HB-65G Hand-Bearing compass
Dieptemeter/log	Raytheon ST60 Tridata
Marifoon	Shipmate RS 8300 with 2nd horn on Flybridge
Autopiloot	Raytheon ST6000+ (2 x control) (function not guaranteed)
Radar	Raytheon - in steering house (Scanner-type M92542)
Plotter/GPS	Raymarine hibrid touch Axion 12' (new in 2018)
Elektronische kaart(en)	ja
AIS transceiver	ja
Radio ontvanger	Sailor S.P. Radio Type R109
Navigatieverlichting	ja
Praai installatie	Answering P.A. AMP. Intercom (functioning unknown)

## UITRUSTING

Vaste ramen	On Flybridge
Bimini	Blue (on the Flybridge)
Kuipkussens	White (on the Flybridge)
Kuiptafel	ja
Kuipstoelen	2 x
Zwemplatform	Teak
Zwemtrap	roestvast staal
Loopplank	Aluminium - extendable
Dekdouche	ja
Anker	Danforth (galvanized)



# GRAND BANKS 42 CLASSIC

<b>Ankerketting</b>	Approx. 30 meter
<b>Ankerlier</b>	elektrisch Neco Marine NM 872 with remote on the bow (with blue cover)
<b>Kaapstander</b>	ja
<b>Dekwasinstallatie</b>	ja
<b>Buitenboordmotorsteun</b>	Teak (above the bathing platform)
<b>Dekkraan</b>	handbediend Via the steadying boom
<b>Zeereling</b>	teak
<b>Handgreep (opbouw)</b>	teak
<b>Zij-instap in reling</b>	2 x amidships
<b>Hekstoel</b>	Stainless steel
<b>Preekstoel</b>	ja
<b>Reddingsvlot</b>	container 1 x Plastimo Transocean (2020) on a bracket with a blue cover
<b>Reddingsvlot (pers)</b>	6
<b>Reddingsboei</b>	ja
<b>Joon</b>	ja
<b>Ruitenwisser</b>	2 x
<b>Slingerruit</b>	1 x Speich Clear-View Screen
<b>Hoorn</b>	elektrisch
<b>Radar reflektor</b>	ja
<b>Stootkussens</b>	ja
<b>Landvasten</b>	ja
<b>Reserve onderdelen</b>	Fuel-, oil- and waterfilters & impellers
<b>Radio-cd speler</b>	Grundig radio/cd-player (function not guaranteed)
<b>Kuipspeakers</b>	2 x on the flybridge (function not guaranteed)
<b>Speakers in salon</b>	2 x Blaupunkt 25W (function not guaranteed)
<b>Klok - barometer</b>	In the aft cabin
<b>Brandblusser</b>	ja
<b>Brandblusser laatst gekeurd</b>	Need to be surveyed/renewed
<b>Brandblusser in motorkamer</b>	Need to be surveyed/renewed
<b>Extra info</b>	ja





# GRAND BANKS 42 CLASSIC



# GRAND BANKS 42 CLASSIC



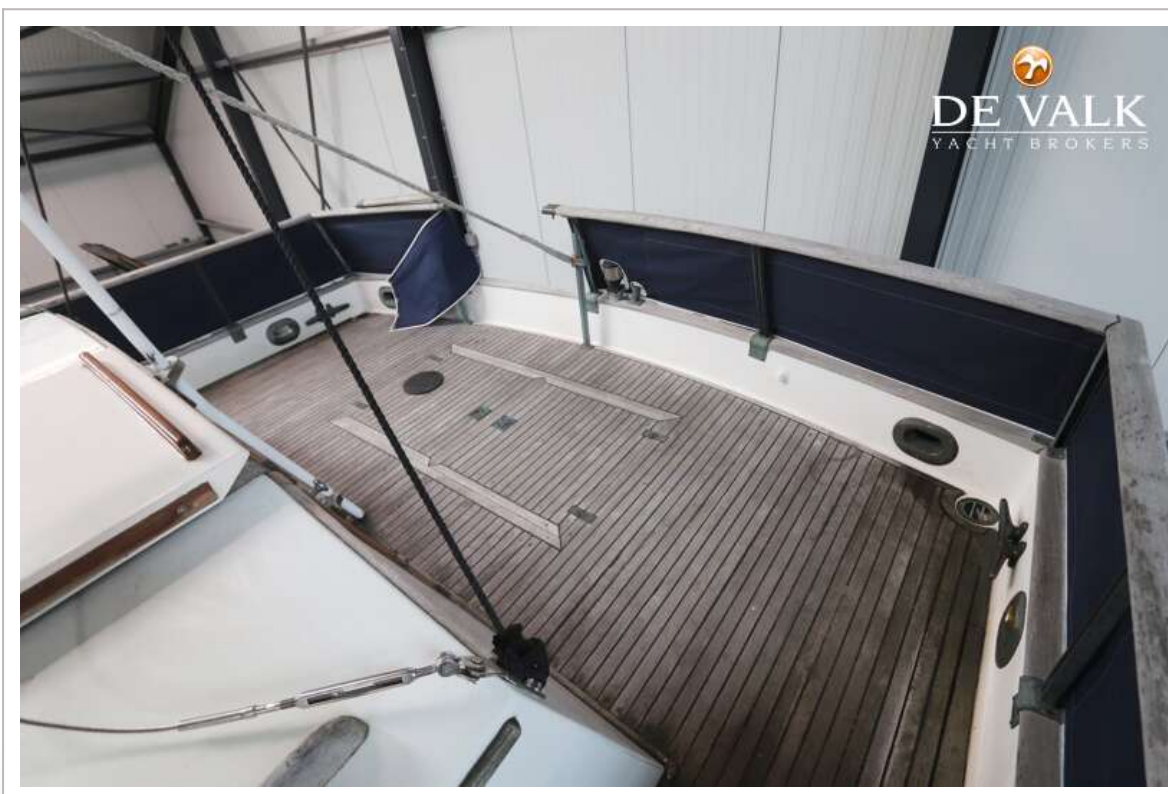
# GRAND BANKS 42 CLASSIC



# GRAND BANKS 42 CLASSIC



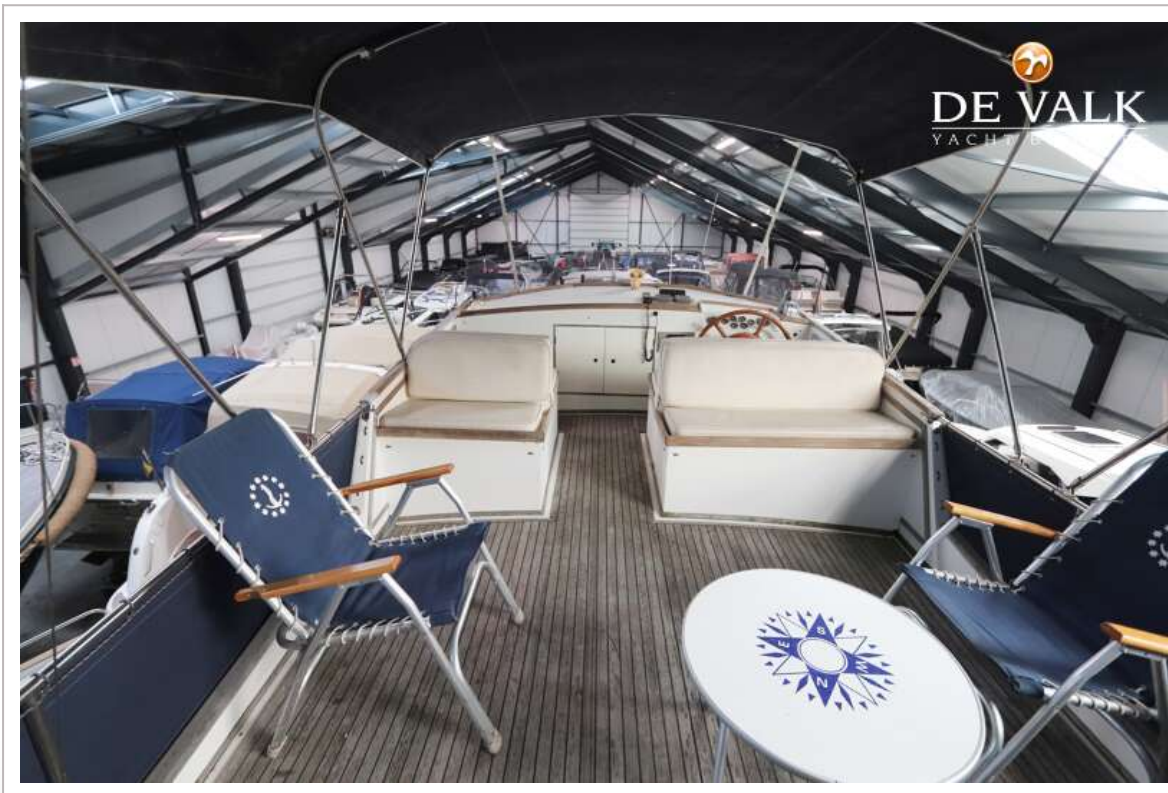
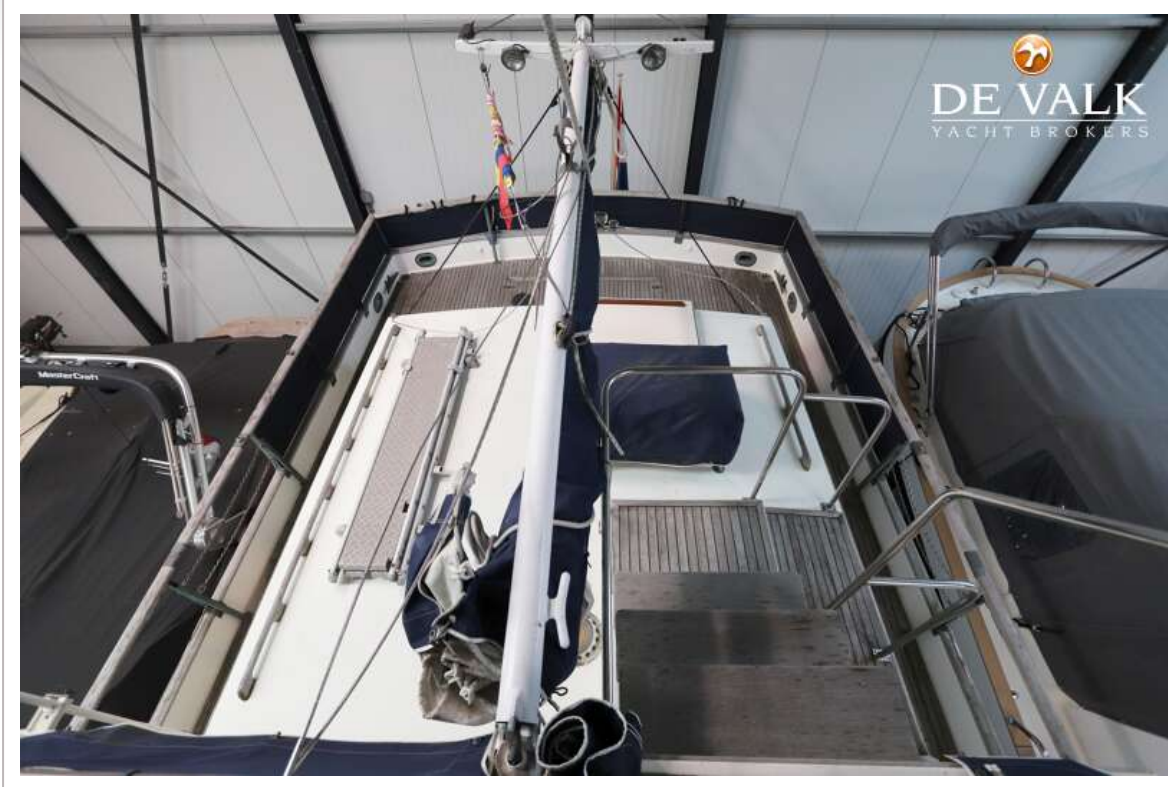
# GRAND BANKS 42 CLASSIC



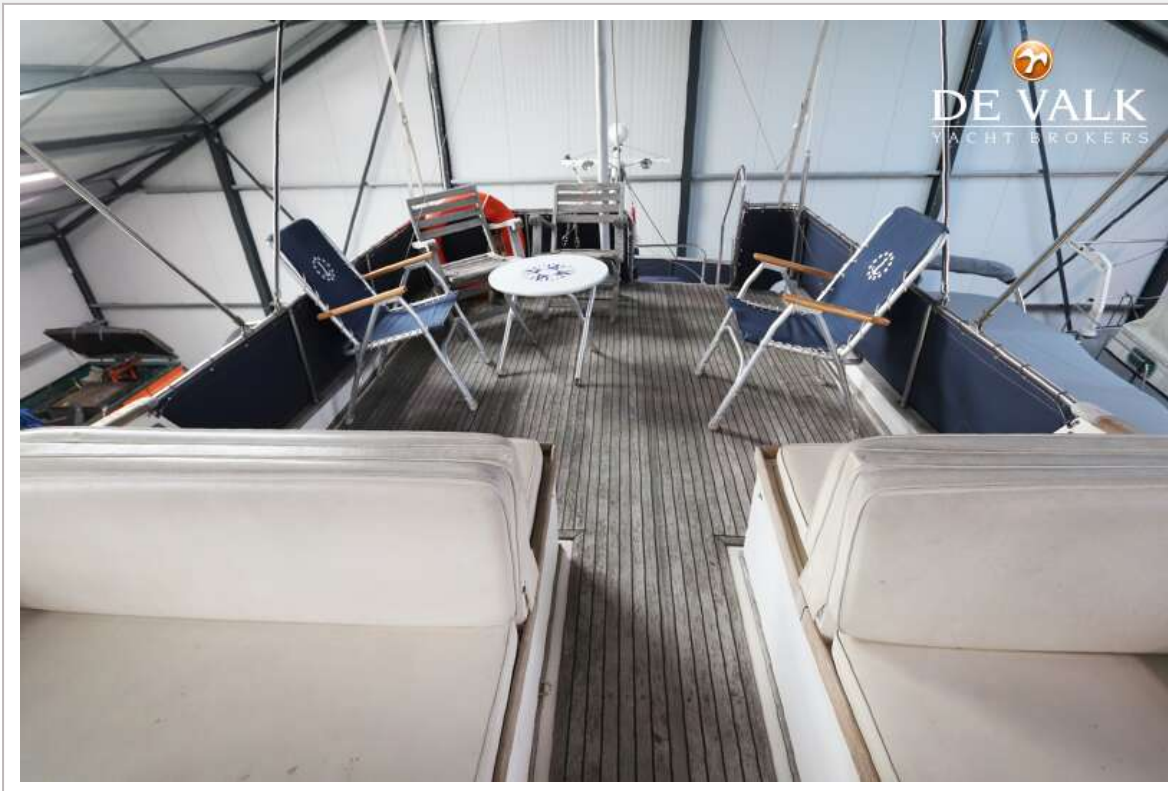
# GRAND BANKS 42 CLASSIC



# GRAND BANKS 42 CLASSIC

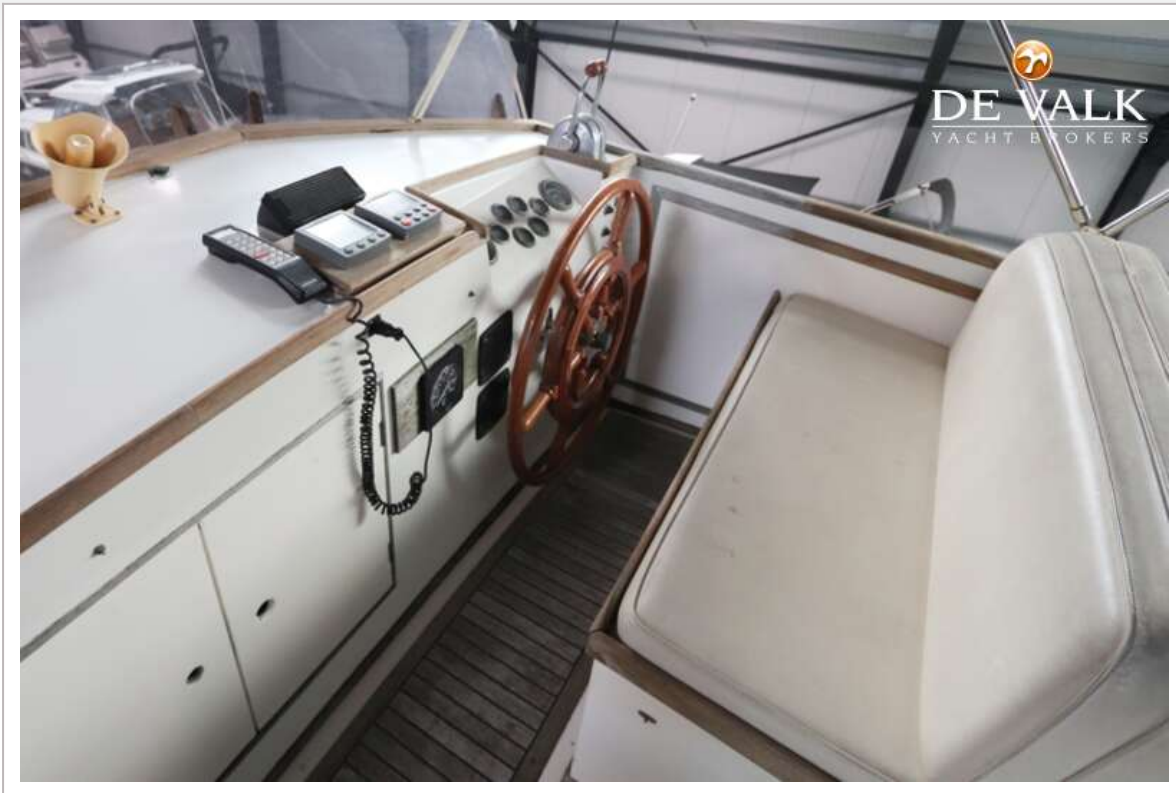


# GRAND BANKS 42 CLASSIC

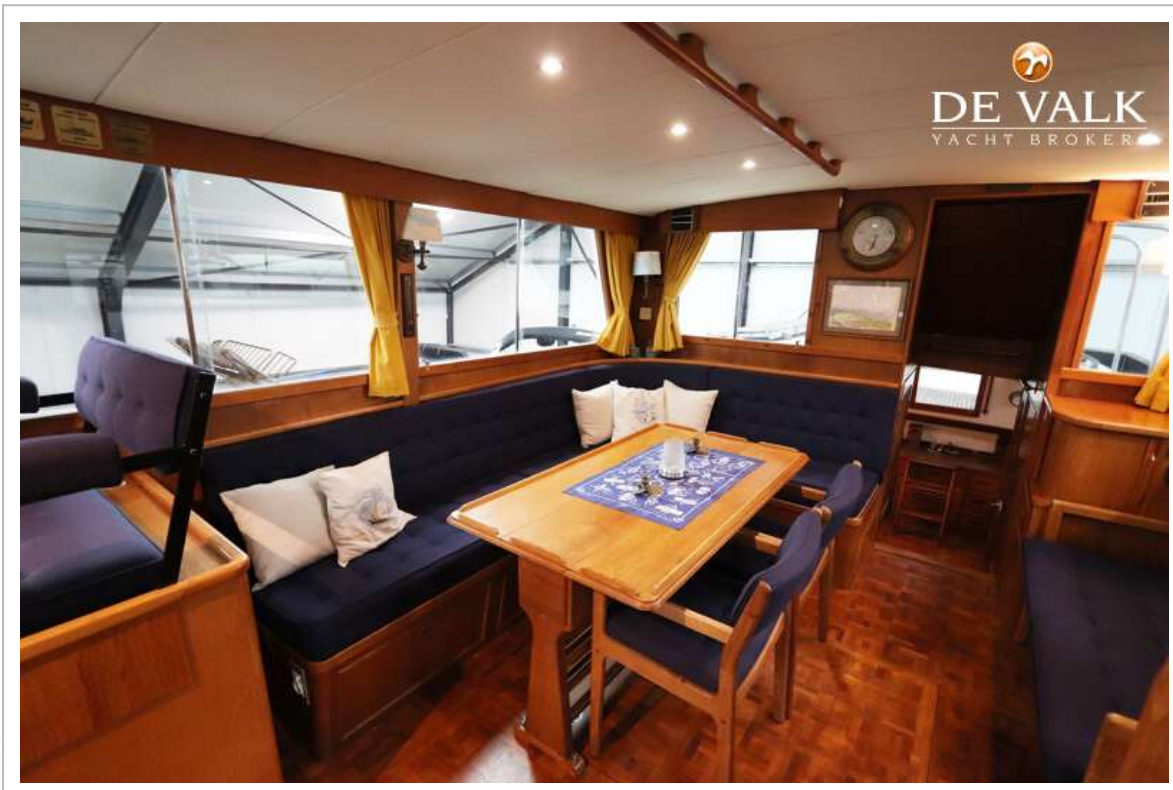




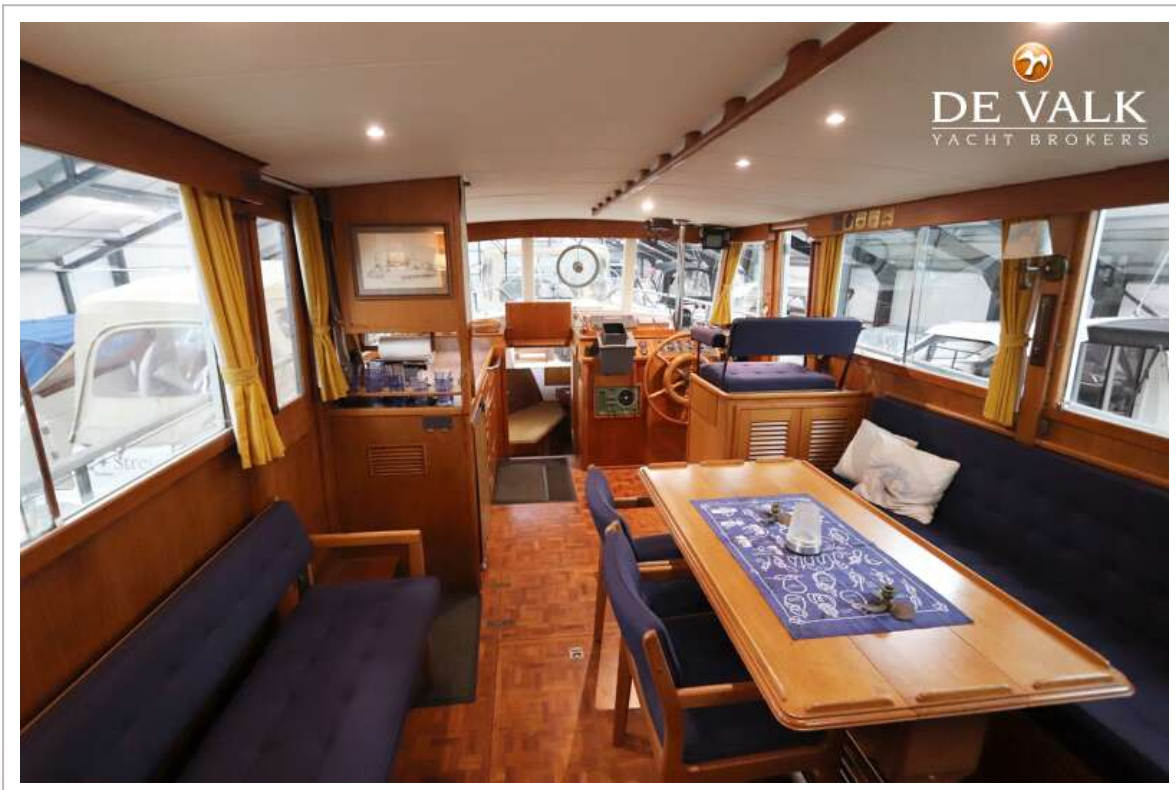
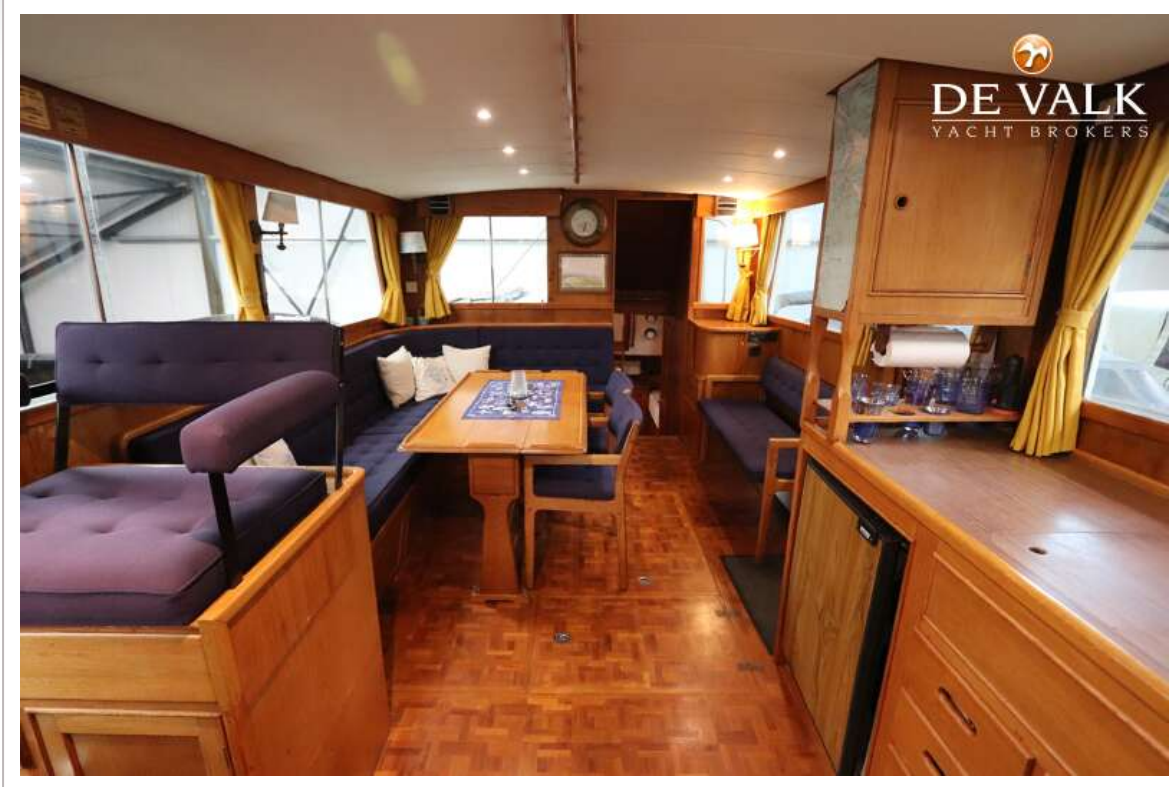
# GRAND BANKS 42 CLASSIC



# GRAND BANKS 42 CLASSIC



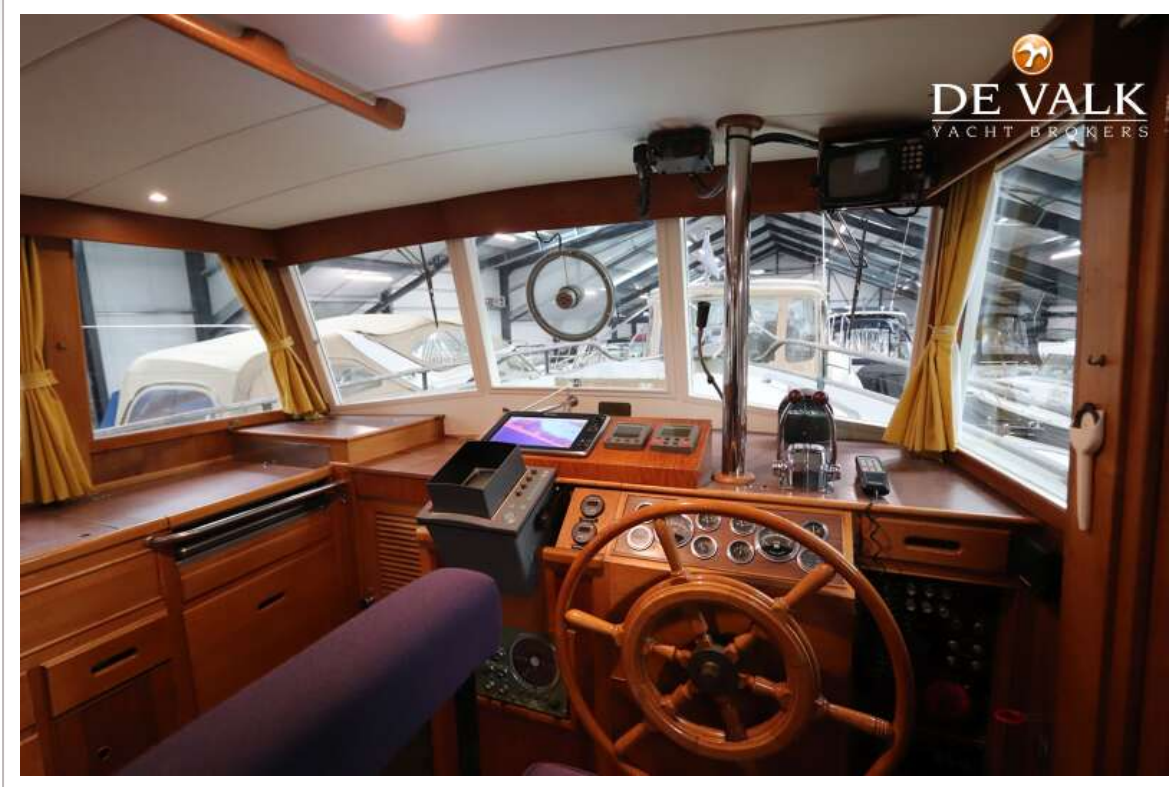
# GRAND BANKS 42 CLASSIC



# GRAND BANKS 42 CLASSIC



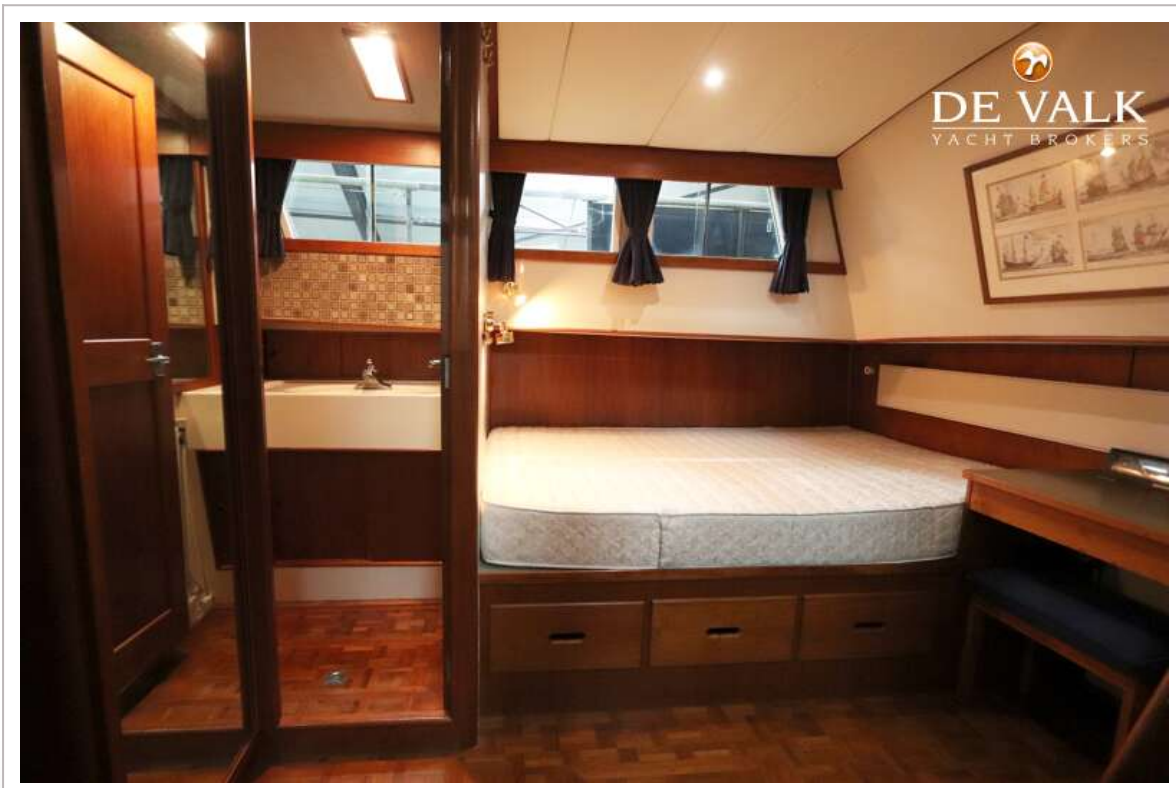
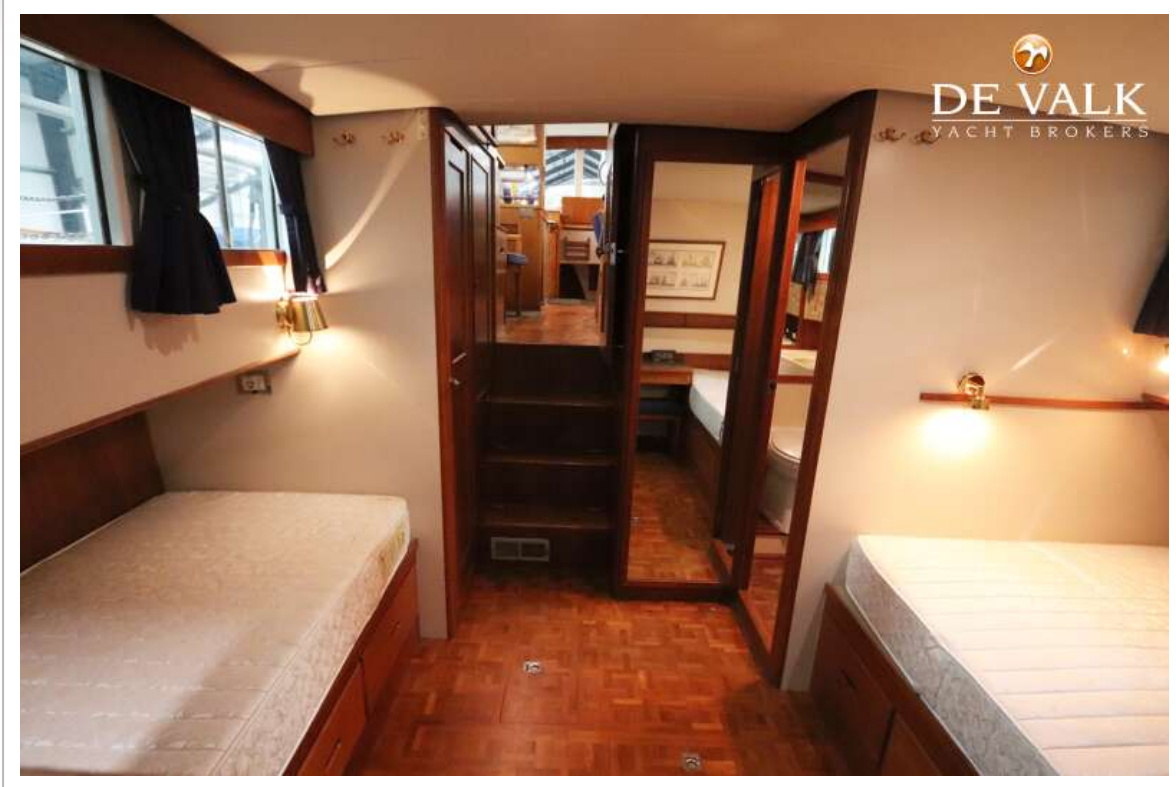
# GRAND BANKS 42 CLASSIC



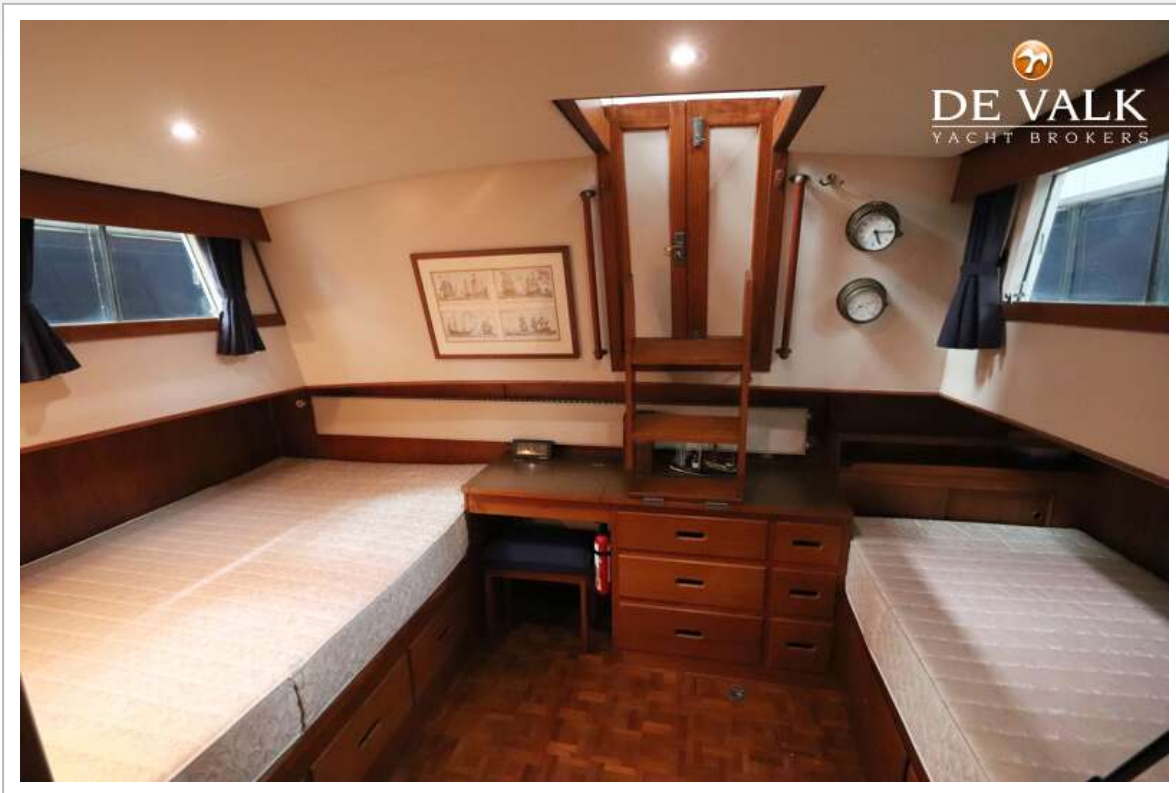
# GRAND BANKS 42 CLASSIC



# GRAND BANKS 42 CLASSIC

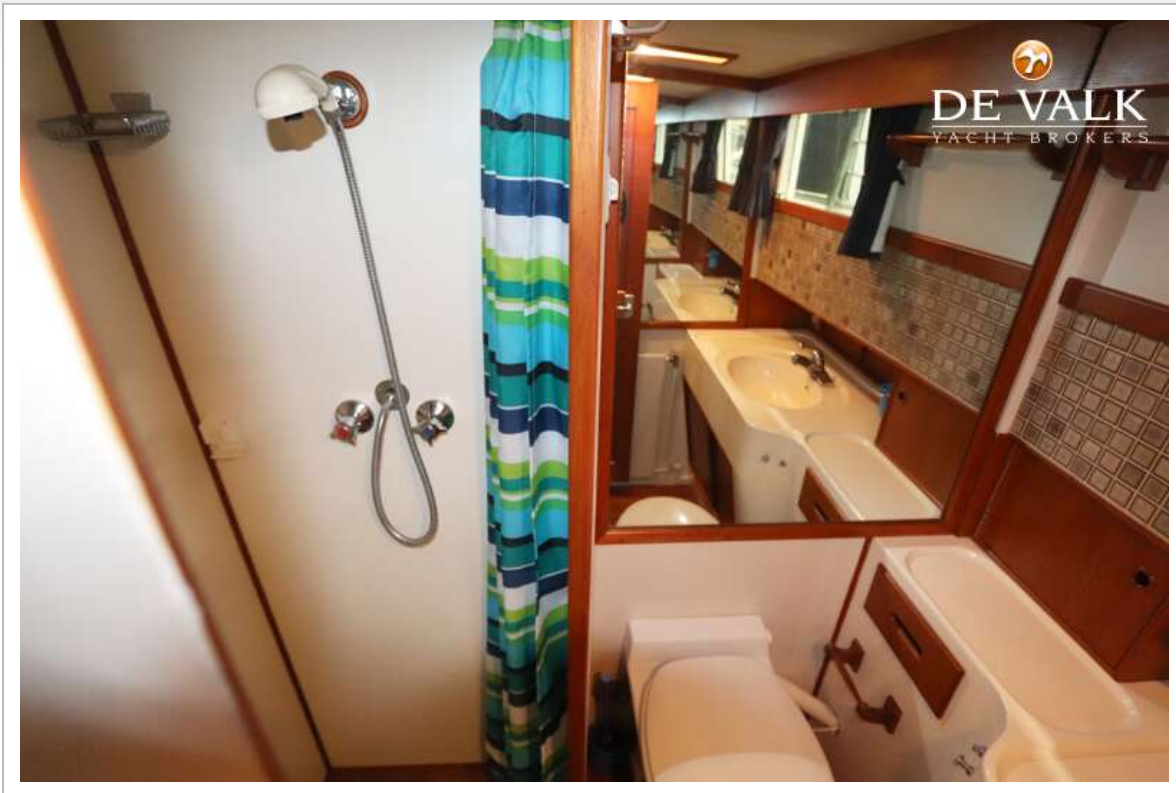


# GRAND BANKS 42 CLASSIC

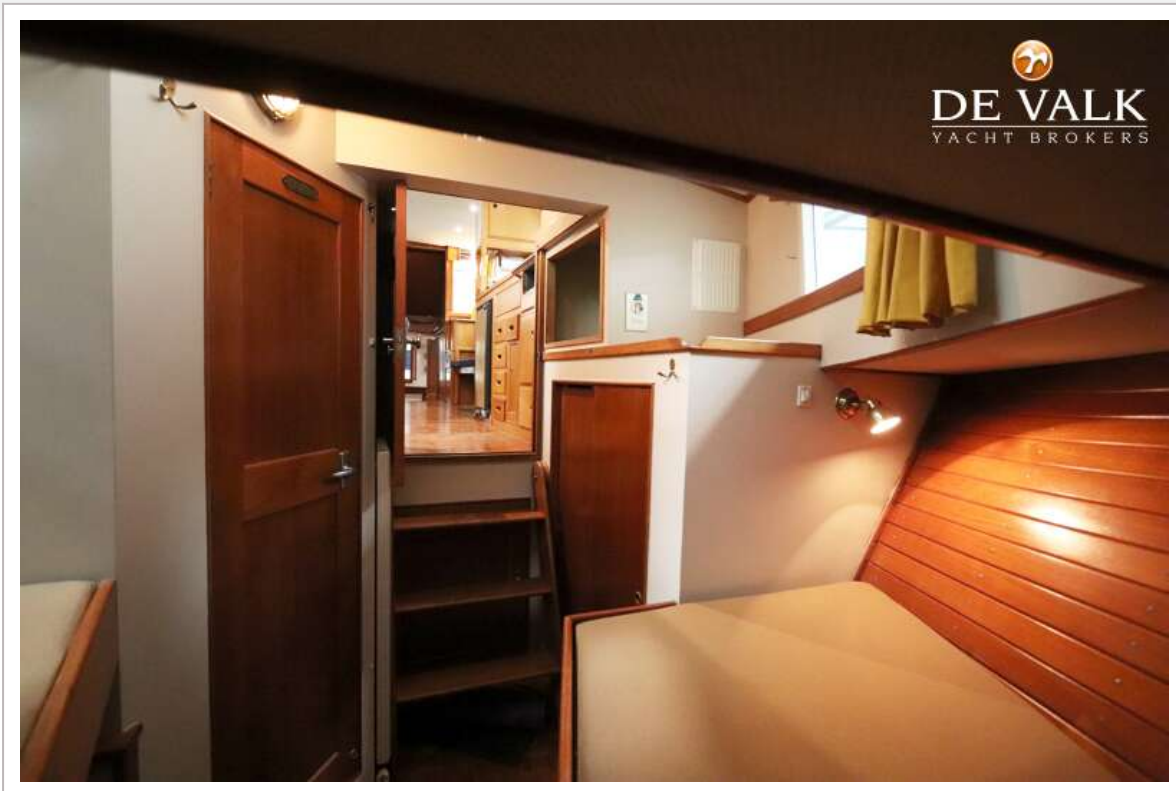




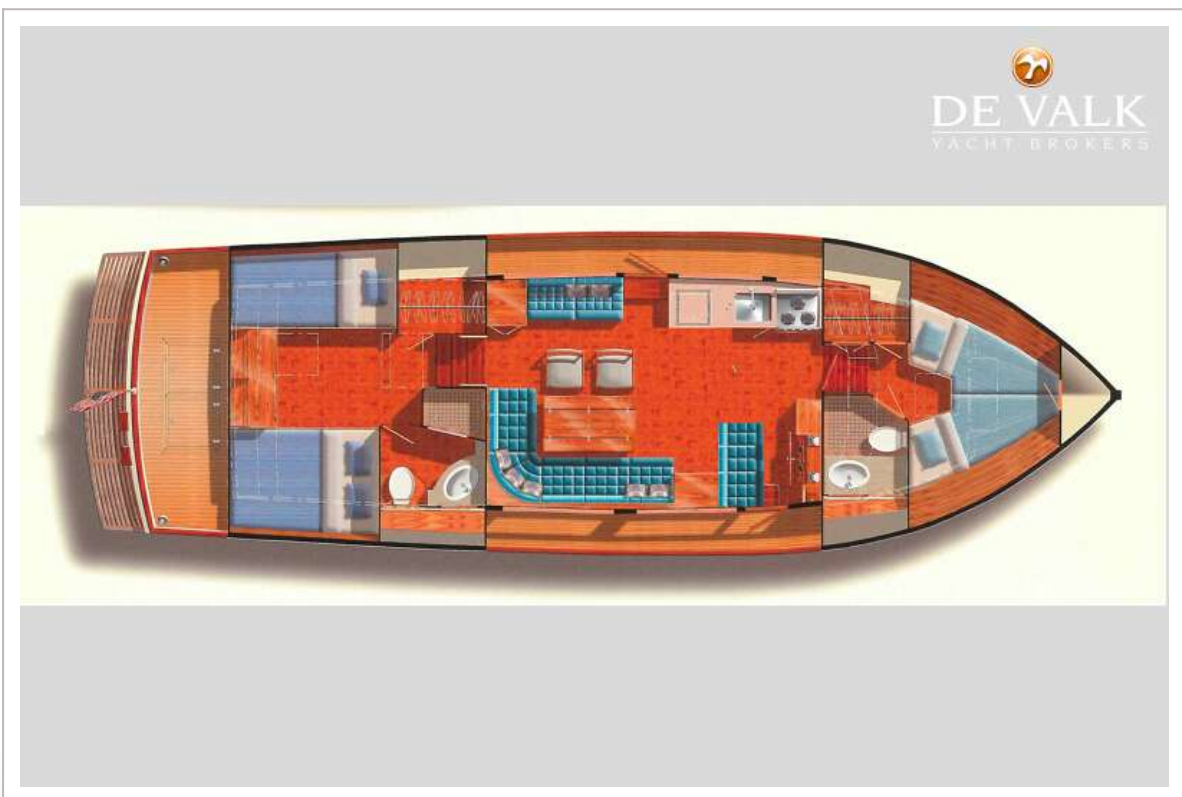
# GRAND BANKS 42 CLASSIC



# GRAND BANKS 42 CLASSIC



# GRAND BANKS 42 CLASSIC



# GRAND BANKS 42 CLASSIC



# GRAND BANKS 42 CLASSIC



# GRAND BANKS 42 CLASSIC

