



DE VALK  
YACHT BROKERS



## GRAND BANKS 52 HERITAGE EU



DE VALK  
YACHT BROKERS

## VAN DE MAKELAAR

The 52 Heritage EU is one of the larger Europe style long-distance cruisers from the famous Grand Banks yard. Uncompromising comfort, style and safety for owner and guests. Excellent living and storage space throughout and fully equipped for longer stays onboard. Aircon, central heating, stabilizers, etc. Twin Caterpillar diesels for reliable passage making at cruising speed up to 18 knots and can cruise economically at 8 knots.

*Ger Bayens*

## SPECIFICATIES

<b>Afmetingen</b>	16.48 x 4.70 x 1.47 (m)	<b>Bouwer</b>	American Marine Inc.
<b>Bouwjaar</b>	2005	<b>Hutten</b>	3
<b>Materiaal</b>	Polyester	<b>Slaapplaatsen</b>	4
<b>Motor(en)</b>	2 x Caterpillar 3126B Diesel	<b>Pk/Kw</b>	2 x 450.00 (pk), 330.75 (kw)
<b>Vraagprijs</b>	verkocht (BTW )	<b>Ligplaats</b>	bij verkoopkantoor

## CONTACT

<b>Kantoor</b>	De Valk Sint Annaland	<b>Telefoon</b>	+31 166 601 000
<b>Adres</b>	Koelhuisweg 4 4697 RM Sint Annaland The Netherlands	<b>E-mail</b>	sintannaland@devalk.nl

## DISCLAIMER

Hoewel er uiterste zorg besteed is aan de correctheid, volledigheid en actualiteit van onze informatie kunnen hieraan geen rechten worden ontleend.



## ALGEMEEN

<b>Model</b>	GRAND BANKS 52 HERITAGE EU
<b>Type</b>	motorjacht
<b>Lengte (m)</b>	16,48
<b>Lengte waterlijn (m)</b>	15,77
<b>Breedte (m)</b>	4,70
<b>Diepgang (m)</b>	1,47
<b>Doorvaarthoogte (m)</b>	4,85
<b>Stahoogte (m)</b>	2,00
<b>Bouwjaar</b>	2005
<b>Gebouwd door</b>	American Marine Inc.
<b>Land</b>	Singapore
<b>Ontwerper</b>	Ray Hunt
<b>Waterverplaatsing (t)</b>	28
<b>CE norm</b>	A
<b>Romp materiaal</b>	polyester
<b>Romp kleur</b>	gebroken wit
<b>Rompvorm</b>	deep-V
<b>Materiaal opbouw</b>	polyester
<b>Stootlijst</b>	ja
<b>Dek materiaal</b>	polyester
<b>Afwerking dek</b>	teak
<b>Afwerking kuip</b>	teak
<b>Raammateriaal</b>	dubbelglas
<b>Dekluik</b>	ja
<b>Patrijspooten</b>	roestvast staal
<b>Flybridge</b>	ja
<b>Flybridge afdekzeil</b>	ja
<b>Flybridge tent</b>	winterkleed voor over gehele flybridge
<b>Mast neerklapbaar</b>	handbediend
<b>Brandstoftank (liter)</b>	staal 4500 in 2 tanks



Drinkwatertank (liter)	staal 1900
Inhoudsmeter (drinkwatertank)	ja
Vuilwatertank (liter)	roestvast staal 200
Inhoudsmeter (vuilwatertank)	Sealand Tankwatch
Stuurwiel	hydraulisch Seastar
Binnen stuurstand	ja
Stuurwiel op flybridge	hydraulisch Seastar
Extra info	Computank tank inhoudsmeter Stuurstoel op de flybridge Lengte over alles max. 18,19 mtr.

## ACCOMMODATIE

Hutten	3
Slaapplaatsen	4
Interieur	teak
Vloer	teak
Achterdek	ja
Stuurhut/deksalon	ja
Stahoogte salon (m)	2,00-1,98
Verwarming	centrale verwarming Kabola
Airco	airco enkel werkend Webasto
Kaartentafel	ja
Dinette	ja
Schuifdeur naar achterdek	ja
Keuken	ja
Aanrechtblad	corian
Spoelbak	Corain 2x
Kooktoestel	electrisch Miele 4 flamer
Oven	Miele
Afzuigkap	Miele
Magnetron	Miele
Koelkast	met vriesvak 2x Coolmatic Waeco



Vriezer	ja
Warmwatersysteem	220V/motor/CV
Waterdruksysteem	electrisch
Vaatwasser	Miele
Koffiezetapparaat	Senseo
Eigenaarshut	tweepersoonsbed Forward/voor/vorne
Lengte bed (m)	2,10 x 1,60
Kledingkast	ja
Badkamer	en suite
Toilet	en suite
Toilet Systeem	electrisch Sealand
Wasbak	in de badkamer
Douche	en suite
Gastenhut 1	twee enkele bedden
Lengte bed (m)	2,02 x 0,80
Kledingkast	hangend gedeelte en lades
Badkamer	gedeeld
Toilet	apart
Toilet systeem	electrisch Sealand
Wasbak	bij het toilet
Douche	apart
Extra info	2e gastenhut nu als kantoor in gebruik. Kan evt omgebouwd worden tot gastenhut met twee bedden.
Wasmachine	Marijnen
Droger	condens-droger Zanussi
Mini bar	ja

## MOTOR(EN)

Aantal motoren	2
Merk	Caterpillar
Type	3126B



<b>Pk</b>	450,00
<b>kW</b>	330,75
<b>Brandstof</b>	diesel
<b>Geïnstalleerd in jaar</b>	2005
<b>Maximale snelheid (kn)</b>	18
<b>Kruissnelheid (kn)</b>	8
<b>Motoruren</b>	1080
<b>Koelsysteem motor</b>	indirecte warmtewisselaar
<b>Aandrijving</b>	schroefas
<b>Motorbediening</b>	bowden kabels
<b>Keerkoppeling</b>	hydraulisch ZF Marine ZF280-1A 2.47:1
<b>Boegschroef</b>	electrisch Sidepower SP155
<b>Uitlaatsysteem</b>	watergekoeld
<b>Stuwdrukklager</b>	ja
<b>Type schroef</b>	vast
<b>Schroefbladen</b>	4
<b>Materiaal schroefas</b>	roestvast staal
<b>Smering schroefas</b>	water
<b>Handlenspomp</b>	ja
<b>Elektrische lenspomp</b>	ja
<b>Bilge alarm</b>	ja
<b>Elektrische installatie</b>	12/24/220v
<b>Generator</b>	stille separator Onan 9.5kW MDKAW
<b>Startaccu</b>	2x
<b>Lichtaccu</b>	3x
<b>Generatoraccu</b>	1x
<b>Boegschroefaccu</b>	met Protech lader 24v
<b>Accu monitor</b>	ja
<b>Acculader</b>	2 x Protech 1250
<b>Omvormer</b>	Victron 12v/1600watt
<b>Walstroom</b>	met kabel
<b>Scheidingstrafo</b>	ja



<b>Watermaker</b>	Desolator 60 lph (560 runninghours)
<b>Stabilisatoren</b>	vin TRAC Digital
<b>Trimkleppen</b>	hydraulisch Bennet
<b>Extra info</b>	Caterpillar motor management diagnostic module

## NAVIGATIE

<b>Kompas</b>	1x Ritchie
<b>Kompas op flybridge</b>	1x Ritchie
<b>Electrisch kompas</b>	2x Raymarine ST2 90
<b>Dieptemeter</b>	2x Raymarine ST2 90
<b>Log</b>	2x Raymarine ST2 90
<b>Windmeetset</b>	2x Raymarine ST2 90
<b>Marifoon</b>	2x Raymarine 240E
<b>Autopiloot</b>	2x Raymarine ST2 90
<b>Roerstand aanwijzer</b>	VDO
<b>Radar</b>	Raymarine Pathfinder 48 NM
<b>Radar/GPS/plotter</b>	2x Raymarine E-120
<b>Navtex</b>	Clipper screen
<b>Elektronische kaart(en)</b>	Navionics
<b>Radio ontvanger</b>	Kenwood TS480 HF transceiver
<b>Zoeklicht</b>	op afstand te bedienen ITT Jabsco
<b>Extra info</b>	Shakespear antenne

## UITRUSTING

<b>Vaste ramen</b>	ja
<b>Bimini</b>	ja
<b>Kuipkussens</b>	ja
<b>Kuiptafel</b>	ja
<b>Kuipstoelen</b>	ja
<b>Zwemplatform</b>	ja
<b>Zwemtrap</b>	roestvast staal



Dekdouche	warm+koud
Anker	Delta
Ankerketting	70 mtrs.
Ankerlier	electrisch Lofrans Falcon 1500 watt
Dekwasinstallatie	Fresh water
Bijboot	opblaasbaar vaste bodem Zodiac Cadet 310 RIB
Dekkraan	electrisch Marquipt 600lbs/273kg
Zeereling	roestvast staal
Handgreep (opbouw)	ja
Zij-instap in reling	ja
Hekstoel	ja
Preekstoel	ja
Reddingsvlot	Arimar
Reddingsvlot laatst gekeurd	moet gekeurd worden
Ruitenwisser	met wis-was 3x
Hoorn	luchtdruk
Stootkussens	ja
Landvasten	ja
TV	2x Samsung flat screen
Satelliet	KVH Trackvision ontvanger
Radio-cd speler	Onkyo
DVD speler	Onkyo HDMI
Surround Sound System	ja
Speakers in salon	ja
Speakers in hut	ja
Klok - barometer	ja
Brandblusser	ja
Brandblusser in motorkamer	ja





# GRAND BANKS 52 HERITAGE EU



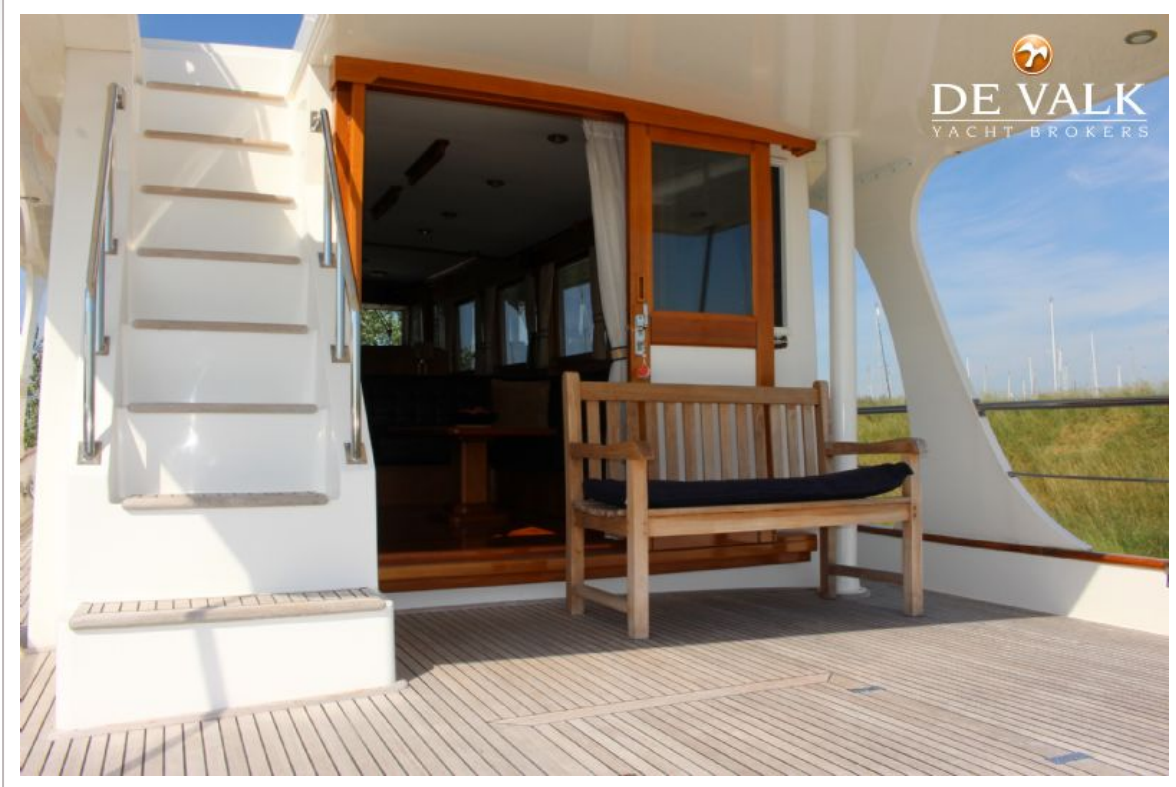
# GRAND BANKS 52 HERITAGE EU



# GRAND BANKS 52 HERITAGE EU

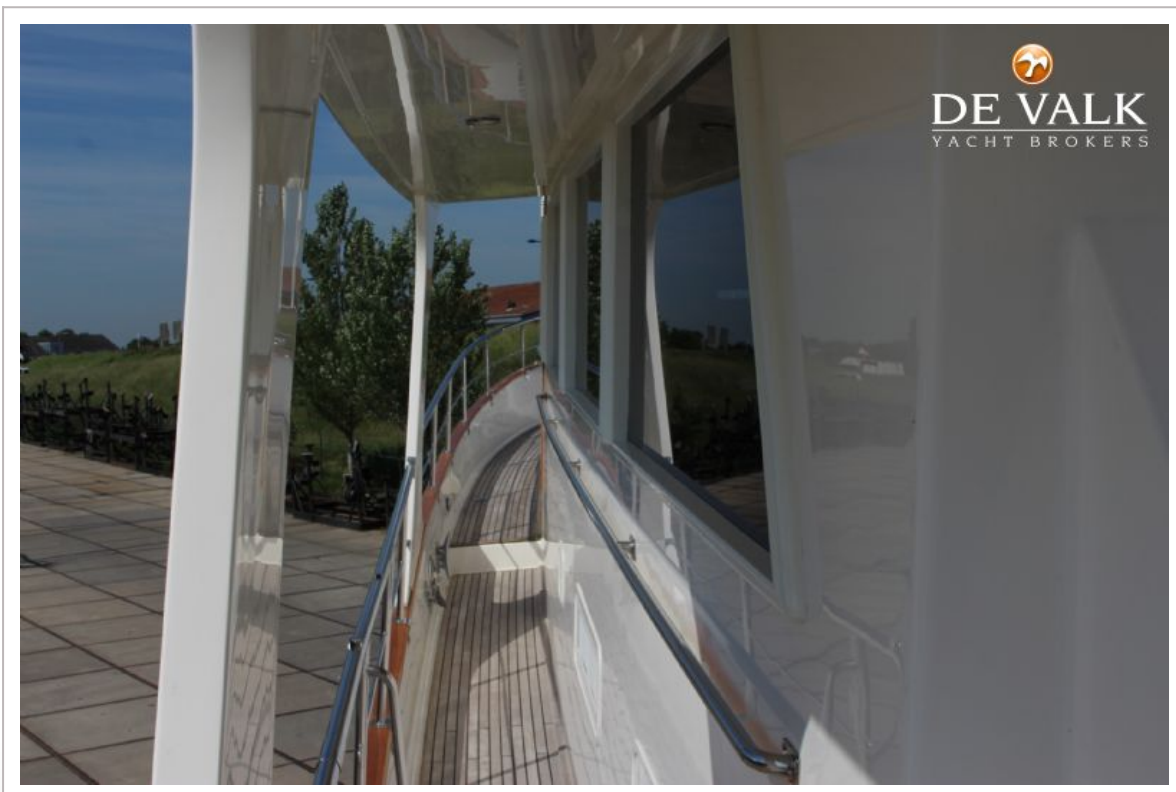


# GRAND BANKS 52 HERITAGE EU



# GRAND BANKS 52 HERITAGE EU





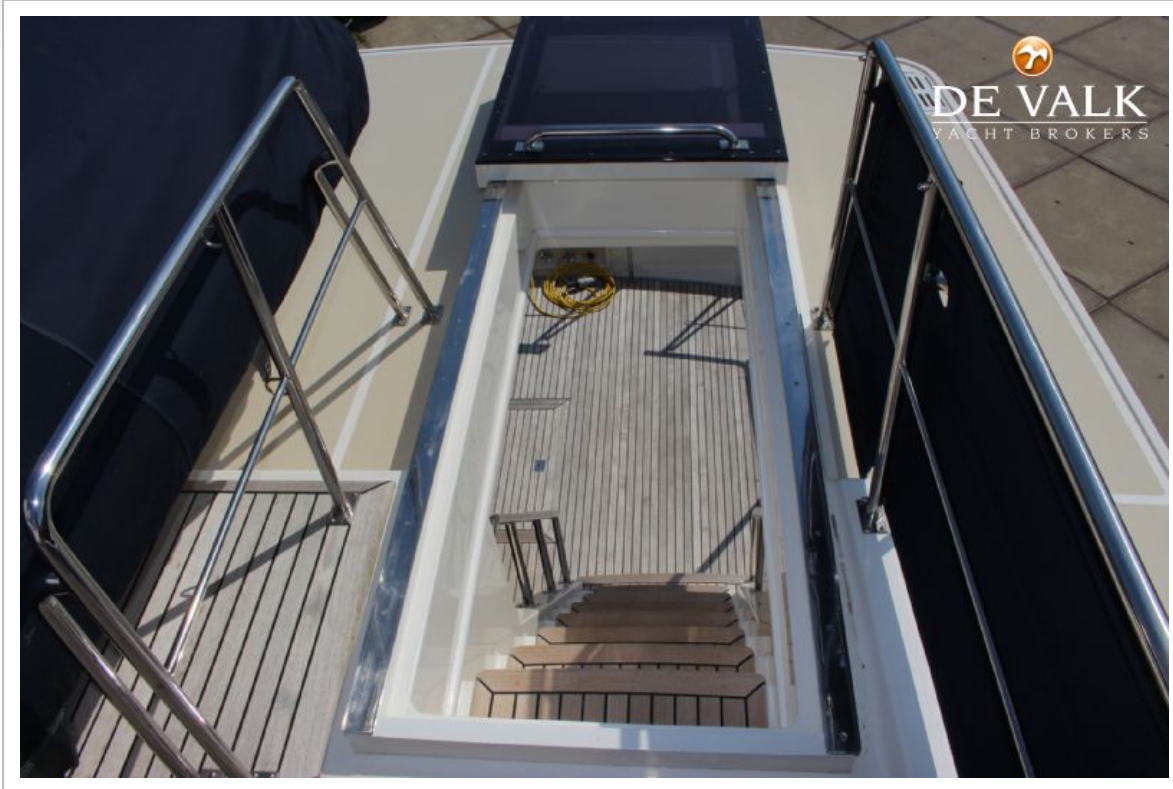
# GRAND BANKS 52 HERITAGE EU



# GRAND BANKS 52 HERITAGE EU

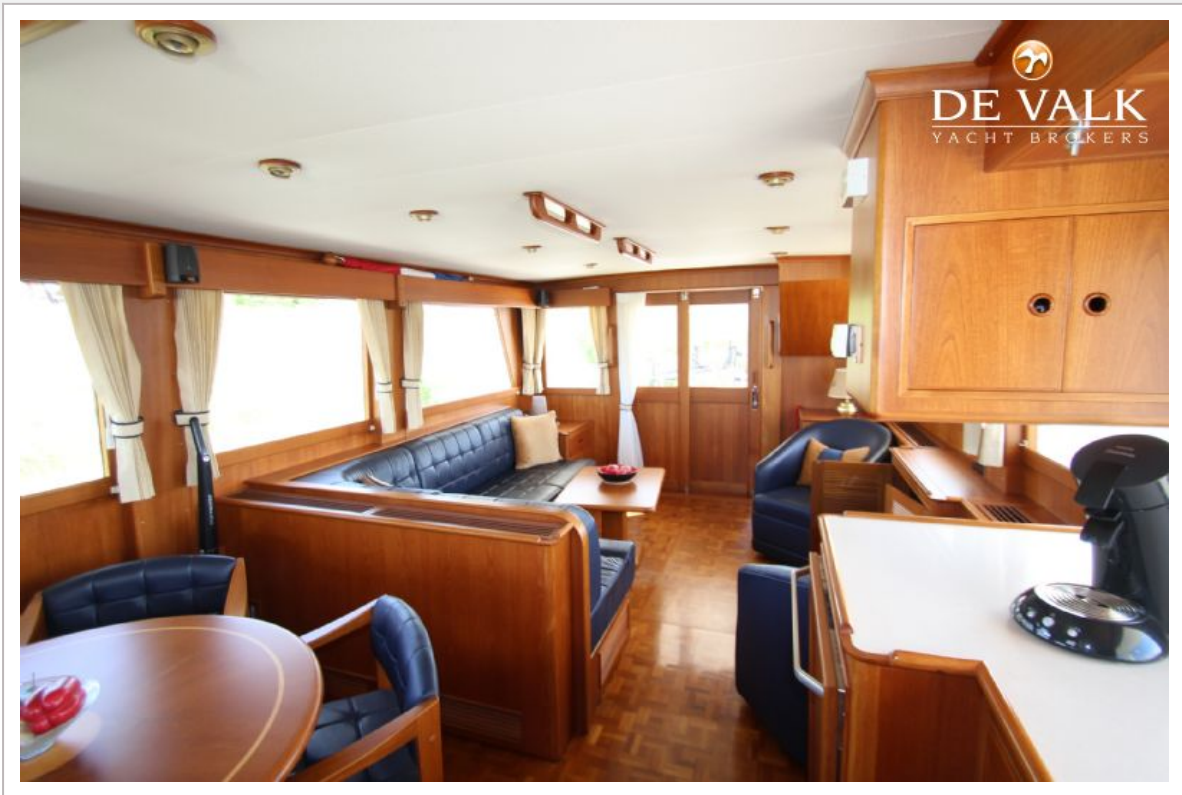




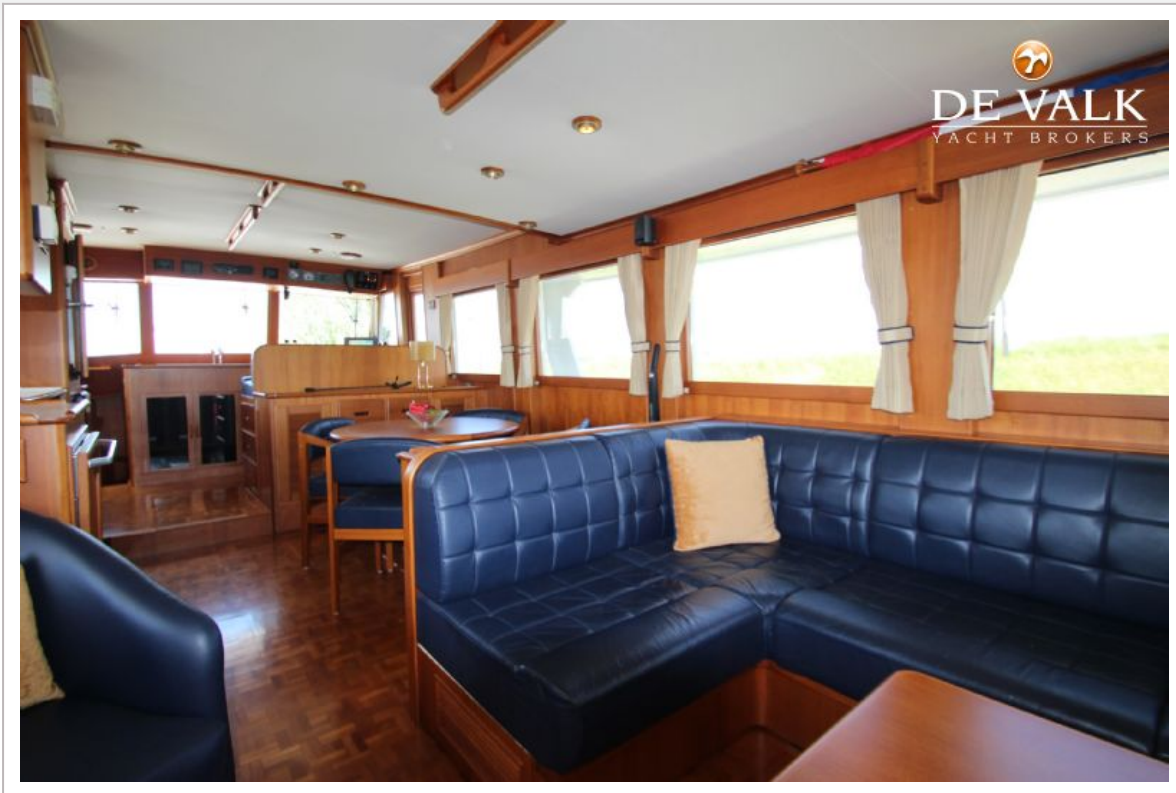




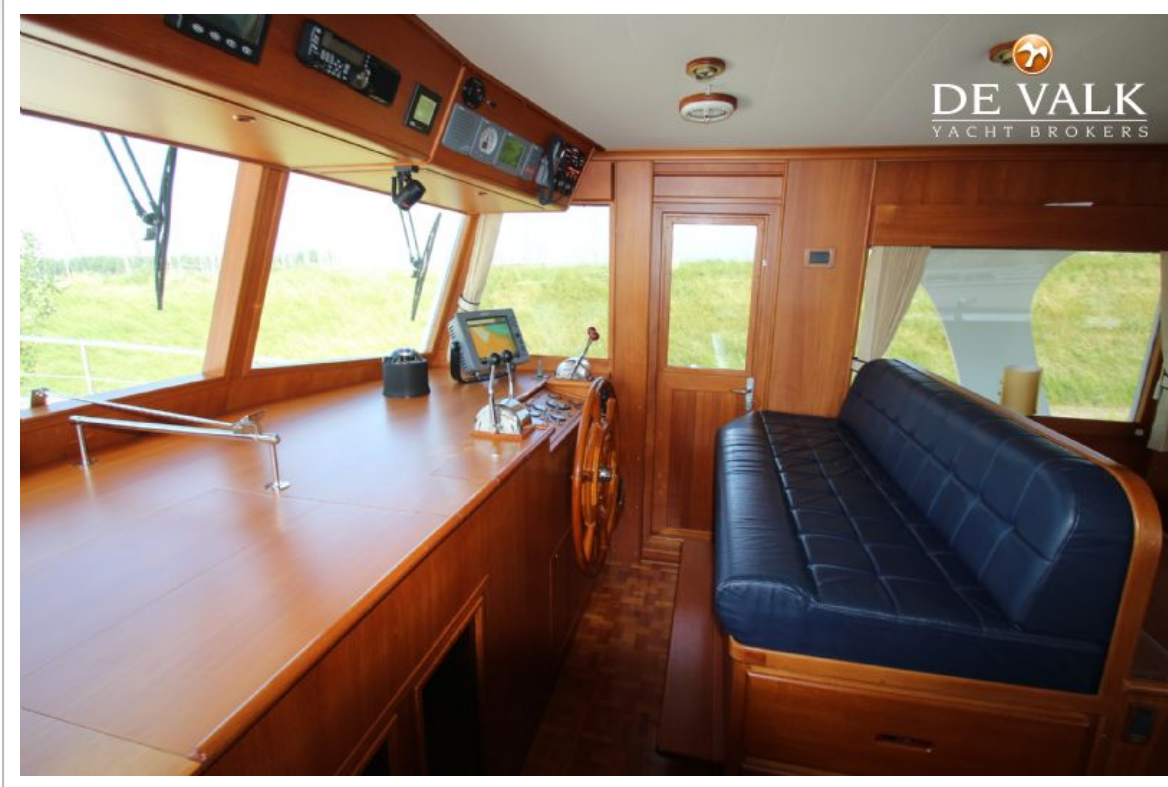
# GRAND BANKS 52 HERITAGE EU



# GRAND BANKS 52 HERITAGE EU



# GRAND BANKS 52 HERITAGE EU



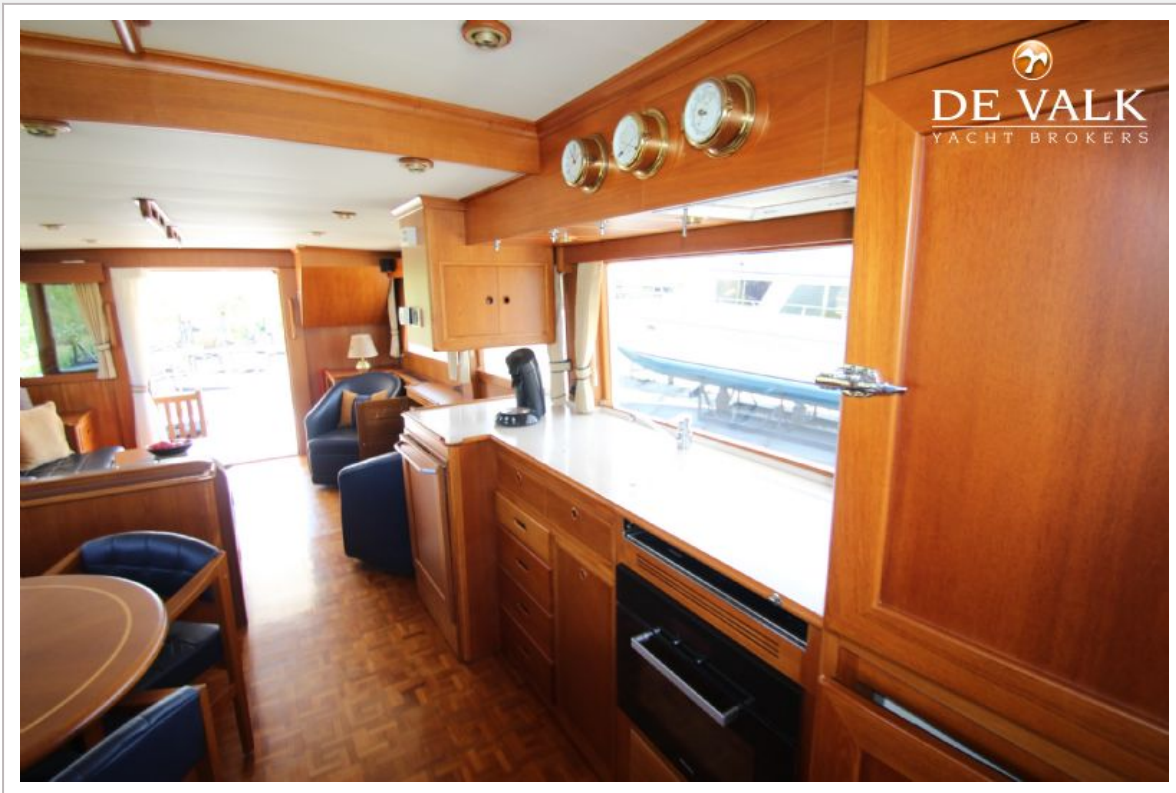
# GRAND BANKS 52 HERITAGE EU



# GRAND BANKS 52 HERITAGE EU



# GRAND BANKS 52 HERITAGE EU







# GRAND BANKS 52 HERITAGE EU









