



HAKVOORT 70 TSDY

VAN DE MAKELAAR

With a gloriously luxurious interior by Pieter Beeldsnijder Design, "Belle de Jour" is the most elegant of super yachts. Her many special features include a parking facility on the fly bridge for the owner's car. The craftsmanship is remarkably detailed and the yacht's beautifully finished interior contains an array of eye-catching features. Due to her age an exterior refit is advised.

Reinier van der Wolf

SPECIFICATIES

Afmetingen	21.20 x 5.80 x 1.90 (m)	Bouwer	Hakvoort Shipyard B.V. - M'dam
Bouwjaar	1993	Hutten	3
Materiaal	Staal	Slaapplaatsen	7
Motor(en)	2 x MAN 2866 LE Diesel	Pk/Kw	2 x 440.00 (pk), 323.40 (kw)
Vraagprijs	verkocht (BTW)	Ligplaats	bij verkoopkantoor

CONTACT

Kantoor	De Valk Monnickendam	Telefoon	+31 299 65 63 50
Adres	Hoogedijk 6 1145 PM Katwoude The Netherlands	E-mail	monnickendam@devalk.nl

DISCLAIMER

Hoewel er uiterste zorg besteed is aan de correctheid, volledigheid en actualiteit van onze informatie kunnen hieraan geen rechten worden ontleend.



ALGEMEEN

Model	HAKVOORT 70 TSDY
Type	motorjacht Motor
Lengte (m)	21,20
Breedte (m)	5,80
Diepgang (m)	1,90
Doorvaarhoogte (m)	9,30
Stahoogte (m)	2,13
Bouwjaar	1993
Gebouwd door	Hakvoort Shipyard B.V. - M'dam
Land	Nederland
Ontwerper	Pieter Beeldsnijder
Waterverplaatsing (t)	41
CE norm	NA
Romp materiaal	staal
Romp kleur	Wit
Rompvorm	Rondspant
Materiaal opbouw	Aluminium
Flybridge	fly bridge met stuurstand, gezellige rondzit, kleine keuken.
Radarbeugel	ja
Brandstoftank (liter)	Staal 11.355 (3+1)
Drinkwatertank (liter)	2.933
Grijswatertank (liter)	Staal 756 + 945
Stuurwiel	Hydraulisch
Buiten stuurstand	Hydraulisch
Extra info	Het teakdek is aan vervanging toe. Exterieur schilderwerk is aan vervanging toe.

ACCOMMODATIE

Hutten	3
Slaapplaatsen	7



Interieur	essen
Vloer	Teak en Holly
Open kuip	achterdek met grote sofa en een tafel en een "gemakkelijk te lopen" trap naar de brug
Stuurhut	stuurhuis met navigatiehoek en twee stoelen, grote U-vormige bank met blauwe lederen bekleding en een grote tafel, twee schuifdeuren naar de gangboorden, trap naar de flybridge, getint enkel glas
Salon	L-vormige bank en fauteuil
Stahoogte salon (m)	2,13
Verwarming	elektrisch 220V
Airco	ja
Keuken	U-vorm
Aanrechtblad	Corian
Spoelbak	Roestvast staal
Kooktoestel	Keramisch Gaganau
Oven	ja
Afzuigkap	ja
Magnetron	Panasonic
Koelkast	Liebherr
Vriezer	Liebherr
Warmwatersysteem	220v + motor Boiler
Waterdruksysteem	Electisch
Vaatwasser	Miele
Eigenaarshut	Frans bed
Badkamer	en suite
Toilet	
Toilet Systeem	Elektrisch
Wasbak	2x
Douche	
Bad	
Gastenhut 1	Frans bed
Badkamer	En suite



Toilet	
Toilet systeem	Elektrisch
Wasbak	ja
Douche	
Gastenhut 2	3 pers.
Badkamer	en suite
Toilet	
Toilet systeem	Elektrisch
Wasbak	ja
Douche	
Wasmachine	Miele
Droger	Miele
Extra info	Grote eigenaarshut midscheeps met king-size bed, veel kasten, badkamer ensuite met marmeren vloeren en topbladen, Corian topbladen in de gastenbadkamers, airconditioning systeem.

MOTOR(EN)

Aantal motoren	2
Merk	MAN
Type	2866 LE
Pk	440,00
kW	323,40
Brandstof	diesel
Maximale snelheid (kn)	12
Koelsysteem motor	indirecte warmtewisselaar
Aandrijving	schroefas
Motorbediening	elektrisch
Keerkoppeling	Hydraulisch
Boegschroef	Hydraulisch (2007) + MMC
Uitlaatsysteem	watergekoeld
Materiaal schroefas	Roestvast staal
Generator	2x Norhternlight - 30 kW (2006)



Generator 2	ja
Lichtaccu	1.080 Amp board net 24V - 2V Glaspack cels
Acculader	2x Victron 24/100 Amp
Omvormer	Victron 24/3000W
Walstroom	12V/24V/230V/380V
Scheidingstrafo	Atlas 50/60hz isolator / transformer
Stabilisatoren	Koopnautic stabilizers (2007 + 2x PTO) (needs service)
Extra info	Brandstof managementsysteem, brandstof reinigingssysteem, twee camera's in machinekamer, CSI alarmsysteem voor bilge / oliedruk / koel water temperatuur / koelwater niveau en oliepeil.

NAVIGATIE

Kompas	ja
Electrisch kompas	Raymarine ST 80
Dieptemeter	Raymarine ST 80
Log	VDO Logic
Marifoon	Sailor RT 2047 (niet aangesloten - geen Atis)
Handmarifoon	RadioOcean Pocket 2400
Autopiloot	Robertson AP45
Roerstand aanwijzer	R145
GPS	Raytheon RN300
Radar/GPS/plotter	Raymarine kleuren plotter / radar / AIS / GPS
Radio ontvanger	Skanti HF SSB TRP 7000 radio systeem (niet aangesloten)
Extra info	Ook dieptepeilingen functie in Raymarine E80, Raymarine E120 kaartplotter / radar / AIS, computer met Raymarine Raytech RNS plotter software, met inbegrip van AIS op het scherm van de Samsung 20 ".

UITRUSTING

Zwemplatform	geïntegreerd zwemplatform, tredes - teak
Zwemtrap	Marquipt hydraulic
Ankerlier	Hydraulisch Maxwell 3500 (engine 2007)



Kaapstander	op achter dek 2x Maxwell 800
Dekkraan	Marquipt hydraulische kraan voor bijboot (controles van 2007) Marquipt hydraulische kraan voor bijboot (controles van 2007)
Zeereling	Teak
Ruitenwisser	3x
Extra info	Ontwasemer voor stuurhut ramen voor, KVH TracPhone satelliettelefoon.





BROKERAGE | CHARTER | BERTHS | FINANCE | INSURANCE | YACHT MANAGEMENT



**This yacht will be auctioned,
for further details please visit www.devalk.nl**

**Dit schip zal worden geveild,
voor meer informatie gaat u naar www.devalk.nl**

**Dieses Schiff wird versteigert,
für weitere informationen besuchen Sie www.devalk.nl**

WWW.DEVALK.NL





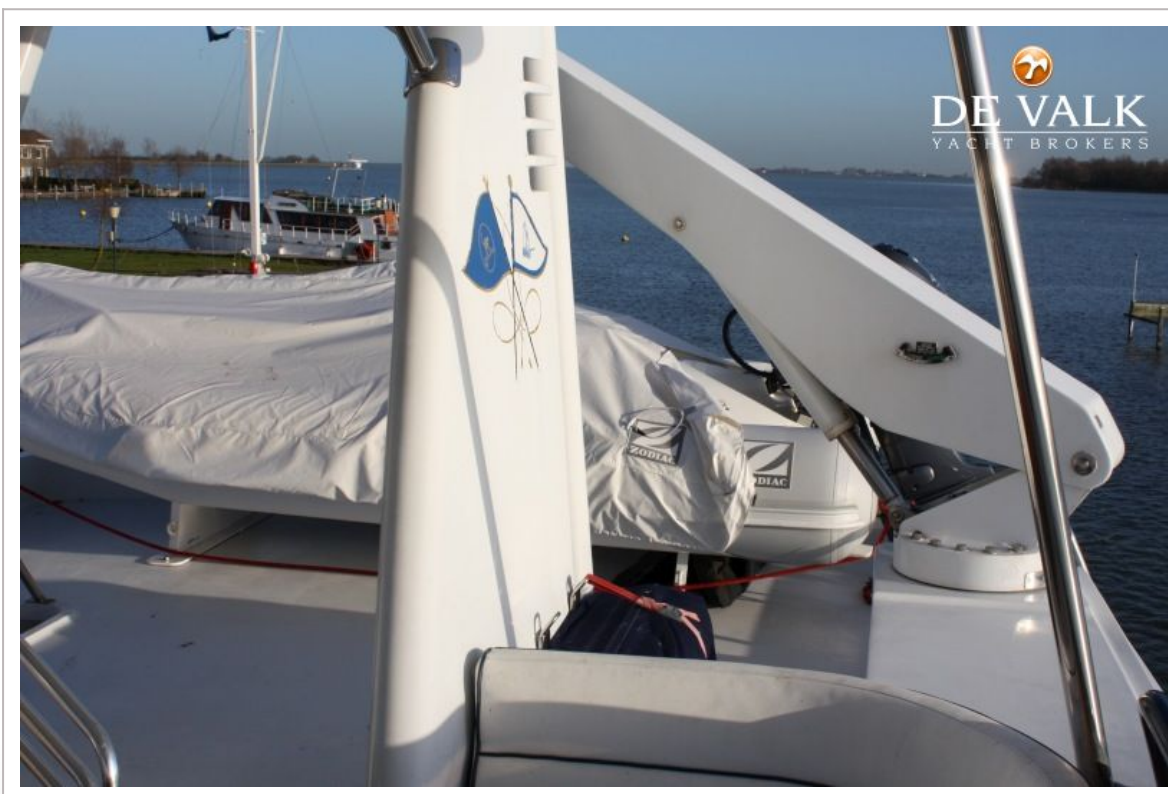
HAKVOORT 70 TSDY

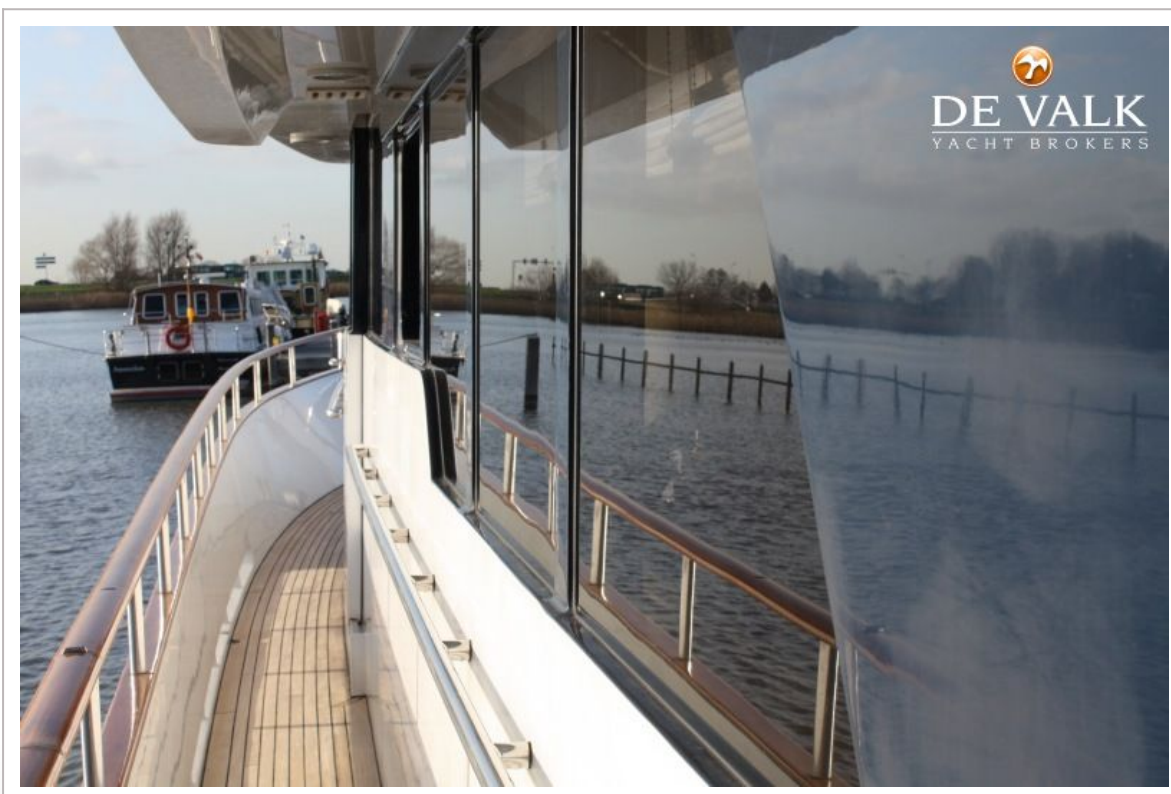


HAKVOORT 70 TSDY

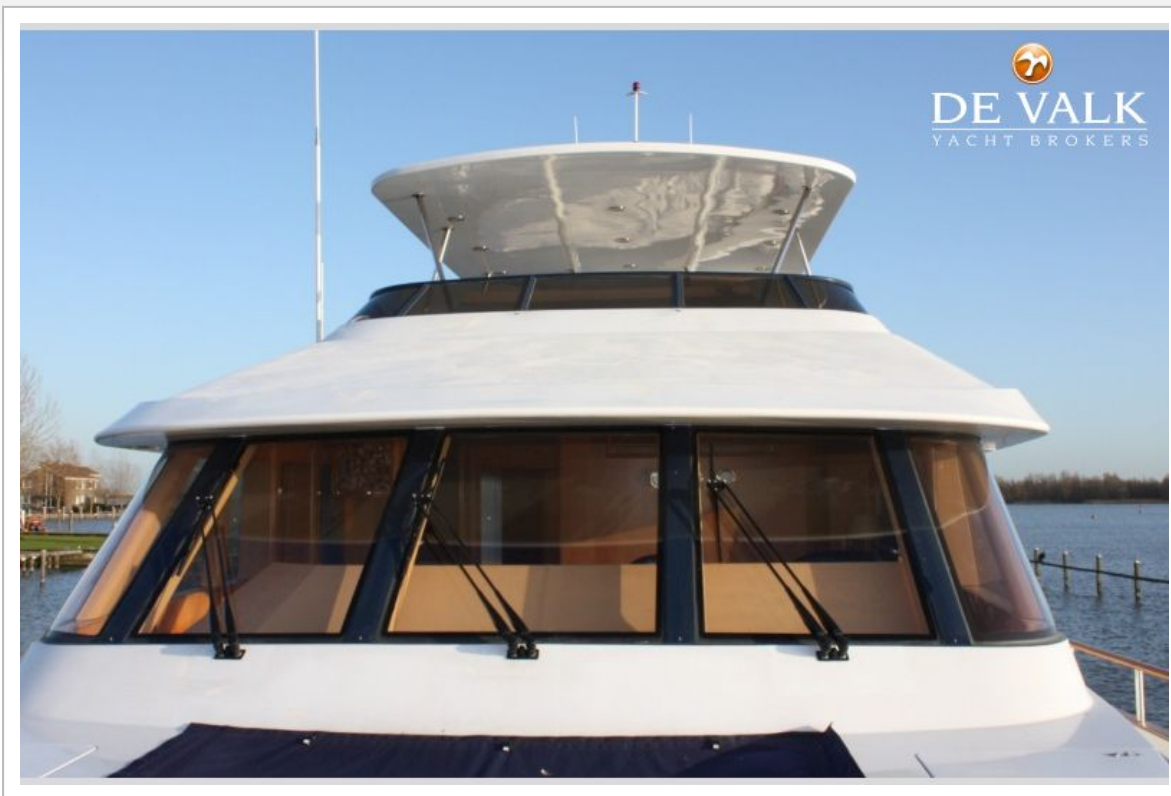


HAKVOORT 70 TSDY





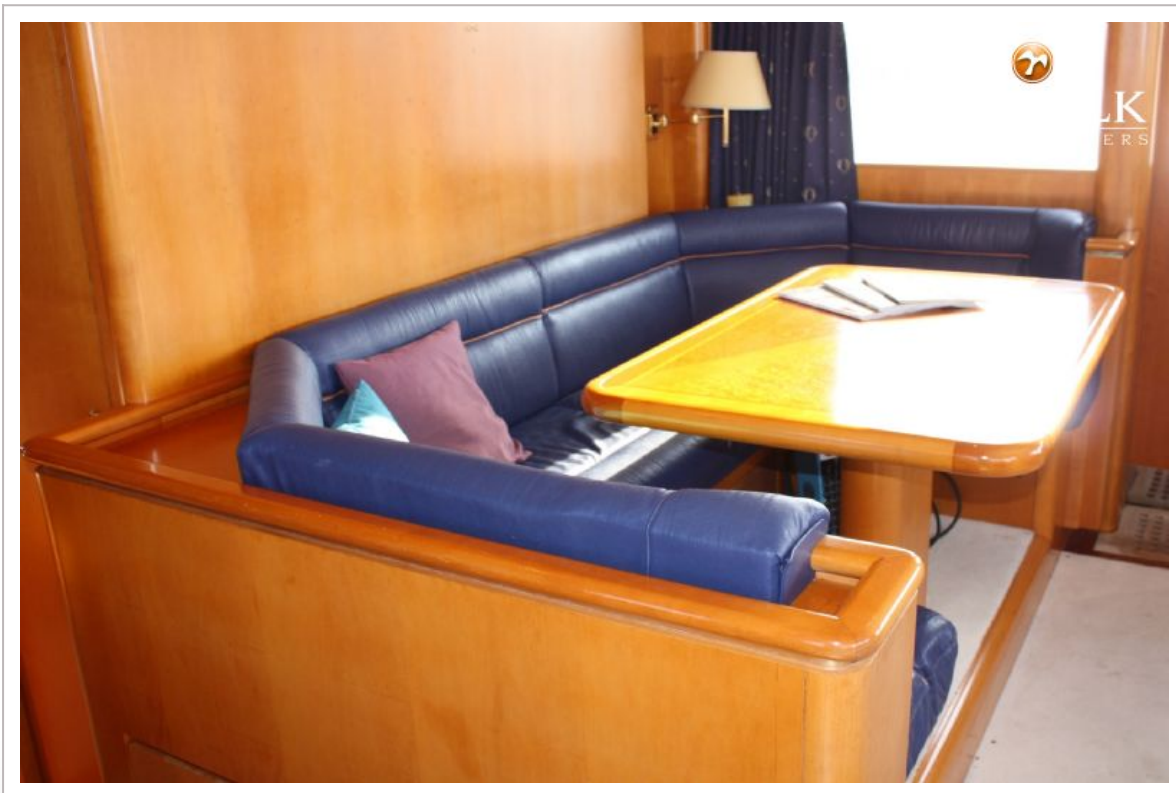




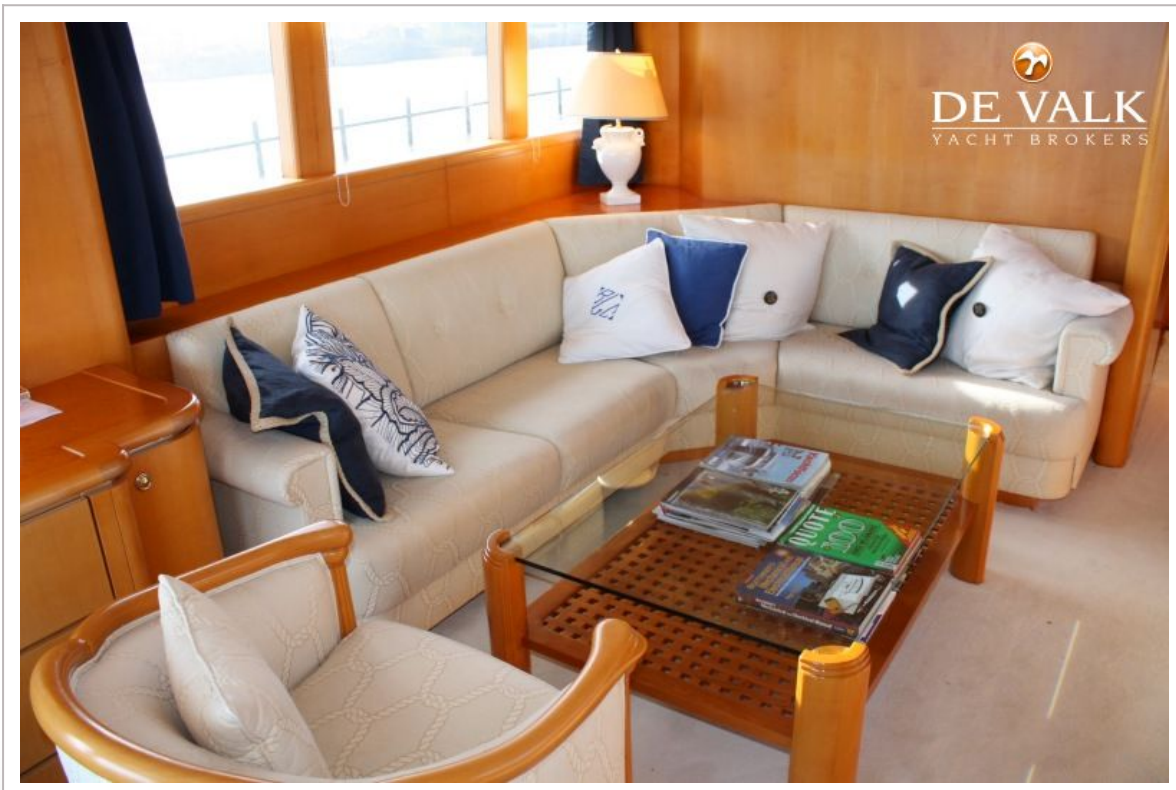
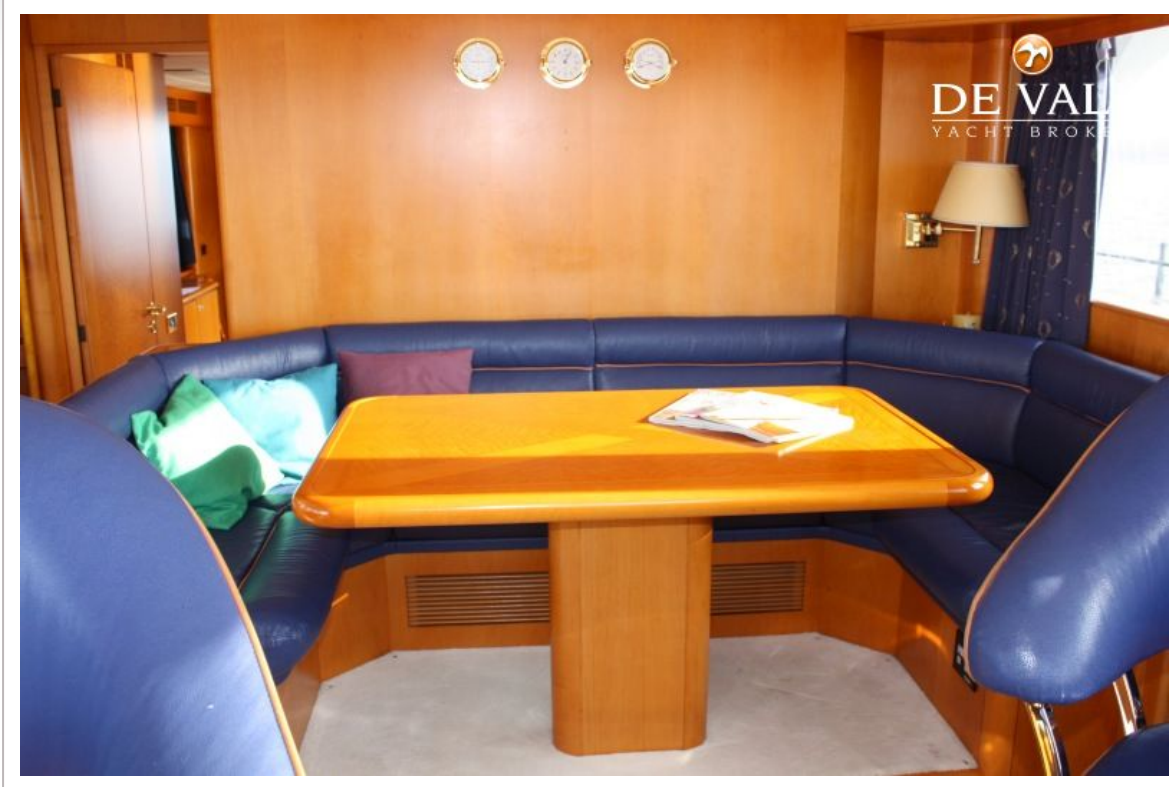
HAKVOORT 70 TSDY



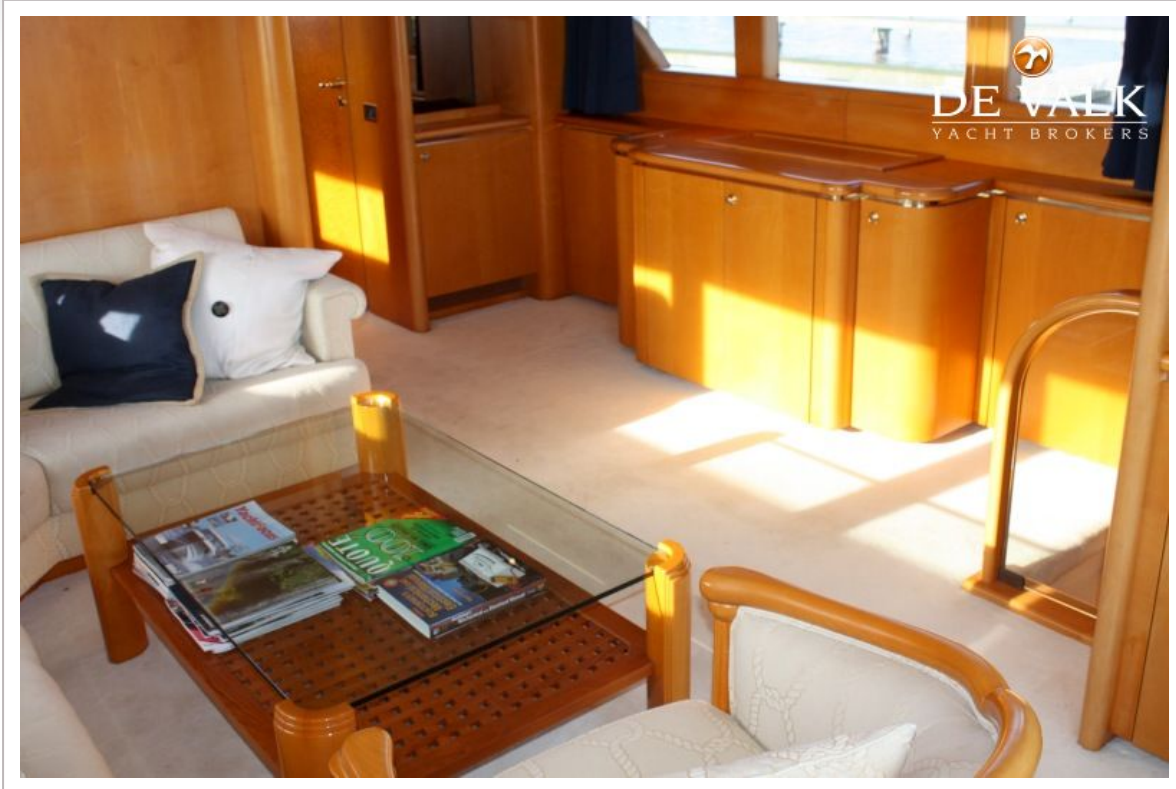
HAKVOORT 70 TSDY



HAKVOORT 70 TSDY



HAKVOORT 70 TSDY



HAKVOORT 70 TSDY









HAKVOORT 70 TSDY

