



DE VALK  
YACHT BROKERS



## NIMBUS 380 COMMANDER



DE VALK  
YACHT BROKERS

# NIMBUS 380 COMMANDER

## VAN DE MAKELAAR

Very nice Nimbus 380 Commander, all round yacht for coastal waters and cruising on inland waters. Well kept yacht with low engine hours, Lott of goodies and nice features.

*Ger Bayens*

## SPECIFICATIES

|                   |  |                      |                              |
|-------------------|--|----------------------|------------------------------|
| <b>Afmetingen</b> | 11.50 x 3.60 x 1.10 (m)                | <b>Bouwer</b>        | Nimbus AB                    |
| <b>Bouwjaar</b>   | 2007                                   | <b>Hutten</b>        | 2                            |
| <b>Materiaal</b>  | Polyester                              | <b>Slaapplaatsen</b> | 6                            |
| <b>Motor(en)</b>  | 2 x Volvo Penta Penta D4 260I-B diesel | <b>Pk/Kw</b>         | 2 x 260.00 (pk), 191.10 (kw) |
| <b>Vraagprijs</b> | verkocht (BTW )                        | <b>Ligplaats</b>     | bij verkoopkantoor           |

## CONTACT

|                |   |                 |                        |
|----------------|---|-----------------|------------------------|
| <b>Kantoor</b> | De Valk Sint Annaland                                     | <b>Telefoon</b> | +31 166 601 000        |
| <b>Adres</b>   | Koelhuisweg 4<br>4697 RM Sint Annaland<br>The Netherlands | <b>E-mail</b>   | sintannaland@devalk.nl |

## DISCLAIMER

Hoewel er uiterste zorg besteed is aan de correctheid, volledigheid en actualiteit van onze informatie kunnen hieraan geen rechten worden ontleend.



# NIMBUS 380 COMMANDER

## ALGEMEEN

|                              |                              |
|------------------------------|------------------------------|
| Model                        | NIMBUS 380 COMMANDER         |
| Type                         | motorjacht Motor yacht       |
| Lengte (m)                   | 11,50                        |
| Breedte (m)                  | 3,60                         |
| Diepgang (m)                 | 1,10                         |
| Doorvaarhoogte (m)           | 3,40                         |
| Bouwjaar                     | 2007                         |
| Gebouwd door                 | Nimbus AB                    |
| Land                         | Zweden                       |
| Ontwerper                    | Rolf Eliasson/Nimbus Design, |
| Waterverplaatsing (t)        | 6,8                          |
| CE norm                      | ja                           |
| Romp materiaal               | polyester                    |
| Romp kleur                   | blauw                        |
| Rompvorm                     | deep-V                       |
| Materiaal opbouw             | polyester                    |
| Stootlijst                   | rubber                       |
| Dek materiaal                | polyester                    |
| Afwerking dek                | teak                         |
| Afwerking opbouw             | teak                         |
| Afwerking kuip               | teak                         |
| Antifouling (jaar)           | 2013                         |
| Raamlijsten                  | aluminium                    |
| Raammateriaal                | hardglas                     |
| Patrijspoorten               | aluminium                    |
| Flybridge                    | ja                           |
| Radarbeugel                  | neerklapbaar                 |
| Brandstoftank (liter)        | 755                          |
| Inhoudsmeter (brandstoftank) | ja                           |
| Drinkwatertank (liter)       | 430                          |



# NIMBUS 380 COMMANDER

|                               |             |
|-------------------------------|-------------|
| Inhoudsmeter (drinkwatertank) | ja          |
| Vuilwatertank (liter)         | 80          |
| Inhoudsmeter (vuilwatertank)  | ja          |
| Stuurwiel                     | hydraulisch |
| Stuurwiel op flybridge        | hydraulisch |

## ACCOMMODATIE

|                      |                               |
|----------------------|-------------------------------|
| Hutten               | 2                             |
| Slaapplaatsen        | 6                             |
| Interieur            | mahonie                       |
| Vloer                | teak                          |
| Open kuip            | ja                            |
| Stuurhut             | ja                            |
| Salon                | ja                            |
| Stahoogte salon (m)  | 1,98                          |
| Verwarming           | diesel hete lucht Eberspächer |
| Kaartentafel         | ja                            |
| Achterkajuit         | ja                            |
| Dinette              | ja                            |
| Dinette om te bouwen | ja                            |
| Keuken               | ja                            |
| Aanrechtblad         | hout                          |
| Spoelbak             | roestvast staal               |
| Kooktoestel          | gas Eno SS 2 flame            |
| Oven                 | ja                            |
| Koelkast             | met vriesvak Isotherm         |
| Warmwatersysteem     | 220V + motor                  |
| Waterdruksysteem     | electrisch                    |
| Kommaliewant         | ja                            |
| Eigenaarshut         | v-bed                         |
| Lengte bed (m)       | 2,00                          |



|                |                   |
|----------------|-------------------|
| Kledingkast    | hangend           |
| Badkamer       | ja                |
| Toilet         | gedeeld           |
| Toilet Systeem | elektrisch Jabsco |
| Wasbak         | bij het toilet    |
| Douche         | gedeeld           |
| Gastenhut 1    | tweepersoonsbed   |
| Kledingkast    | hangend           |

## MOTOR(EN)

|                        |                           |
|------------------------|---------------------------|
| Aantal motoren         | 2                         |
| Merk                   | Volvo Penta               |
| Type                   | Penta D4 260I-B           |
| Pk                     | 260,00                    |
| kW                     | 191,10                    |
| Brandstof              | diesel                    |
| Geïnstalleerd in jaar  | 2006                      |
| Maximale snelheid (kn) | 26                        |
| Motoruren              | 195                       |
| Koelsysteem motor      | indirecte warmtewisselaar |
| Aandrijving            | schroefas                 |
| Motorbediening         | ja                        |
| Keerkoppeling          | ja                        |
| Boegschroef            | elektrisch Side Power     |
| Keerkoppeling          | hydraulisch               |
| Uitlaatsysteem         | watergekoeld              |
| Type schroef           | vast                      |
| Schroefbladen          | 4                         |
| Materiaal schroefas    | roestvast staal           |
| Smering schroefas      | ja                        |
| Handlenspomp           | ja                        |



# NIMBUS 380 COMMANDER

|                         |                        |
|-------------------------|------------------------|
| Elektrische lenspomp    | ja                     |
| Elektrische installatie | ja                     |
| Startaccu               | ja                     |
| Lichtaccu               | ja                     |
| Boegschroefaccu         | ja                     |
| Acculader               | Mastervolt IVO Compact |
| Walstroom               | met kabel              |
| Trimkleppen             | ja                     |

## NAVIGATIE

|                         |  |
|-------------------------|--|
| Kompas                  | Silva 58                                   |
| Dieptemeter             | Raytheon Bidata                            |
| Log                     | Raytheon Bidata                            |
| Repeaters               | ja   |
| Marifoon                | Raytheon 240E                              |
| Autopiloot              | Raytheon 6002 incl wireless remote control |
| Radar/GPS/plotter       | Raytheon E-80                              |
| Elektronische kaart(en) | ja   |
| Camera                  | Apple voorbereid                           |
| Zoeklicht               | ja   |

## UITRUSTING

|                 |                       |
|-----------------|-----------------------|
| Vaste ramen     | ja                    |
| Kuipkussens     | ja                    |
| Kuiptafel       | ja                    |
| Zwemplatform    | ja                    |
| Zwemtrap        | ja                    |
| Deur in spiegel | ja                    |
| Anker           | Bruce Stainless Steel |
| Ankerketting    | ja                    |
| Ankerlier       | electrisch            |



# NIMBUS 380 COMMANDER

|                                   |                      |
|-----------------------------------|----------------------|
| <b>Zeereling</b>                  | roestvast staal      |
| <b>Handgreep (opbouw)</b>         | roestvast staal      |
| <b>Zij-instap in reling</b>       | ja                   |
| <b>Hekstoel</b>                   | ja                   |
| <b>Preekstoel</b>                 | ja                   |
| <b>Joon</b>                       | ja                   |
| <b>Ruitenwisser</b>               | ja                   |
| <b>Raamventilator</b>             | ja                   |
| <b>Hoorn</b>                      | electrisch           |
| <b>Radar reflektor</b>            | ja                   |
| <b>Stootkussens</b>               | ja                   |
| <b>Landvasten</b>                 | ja                   |
| <b>Radio-cd speler</b>            | ja                   |
| <b>Kuipspeakers</b>               | ja                   |
| <b>Klok - barometer</b>           | ja                   |
| <b>Brandblusser</b>               | ja                   |
| <b>Brandblusser in motorkamer</b> | ja                   |
| <b>Extra info</b>                 | Hoes over fly bridge |

## TUIGAGE

|                       |                 |
|-----------------------|-----------------|
| <b>Materiaal mast</b> | Stainless steel |
|-----------------------|-----------------|



# NIMBUS 380 COMMANDER





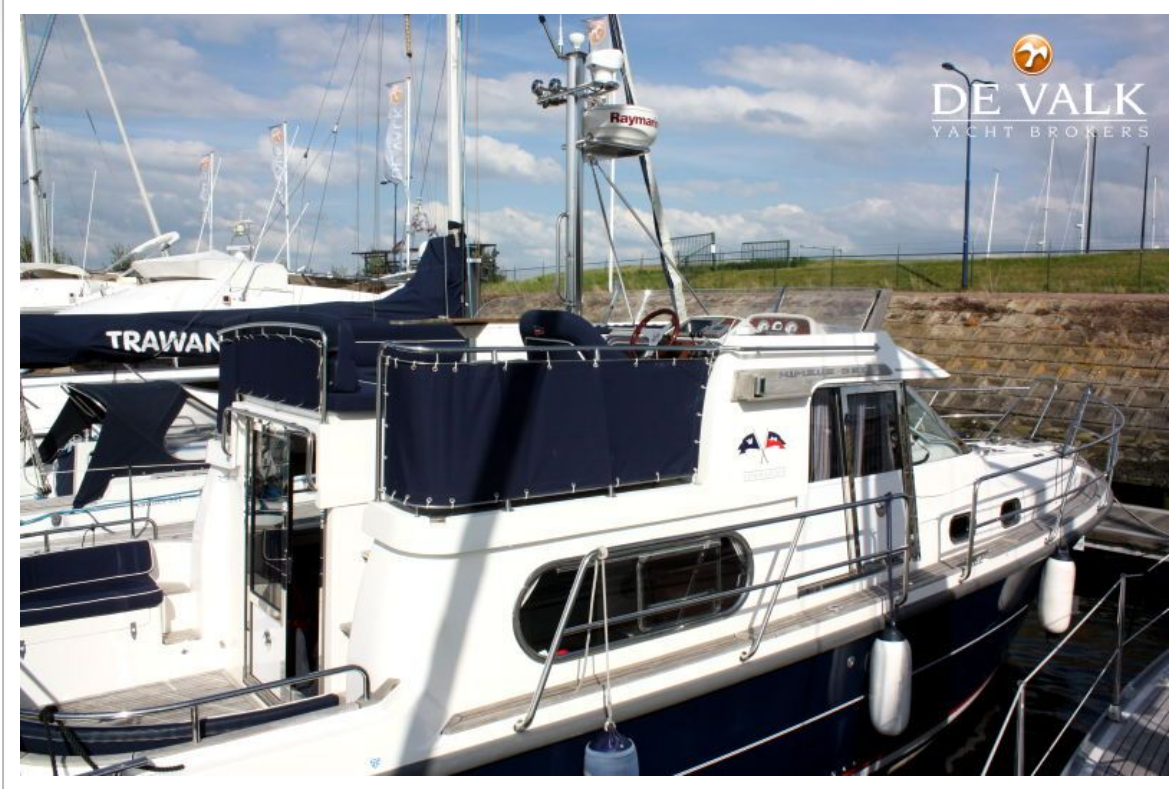
# NIMBUS 380 COMMANDER



# NIMBUS 380 COMMANDER



# NIMBUS 380 COMMANDER



# NIMBUS 380 COMMANDER



# NIMBUS 380 COMMANDER



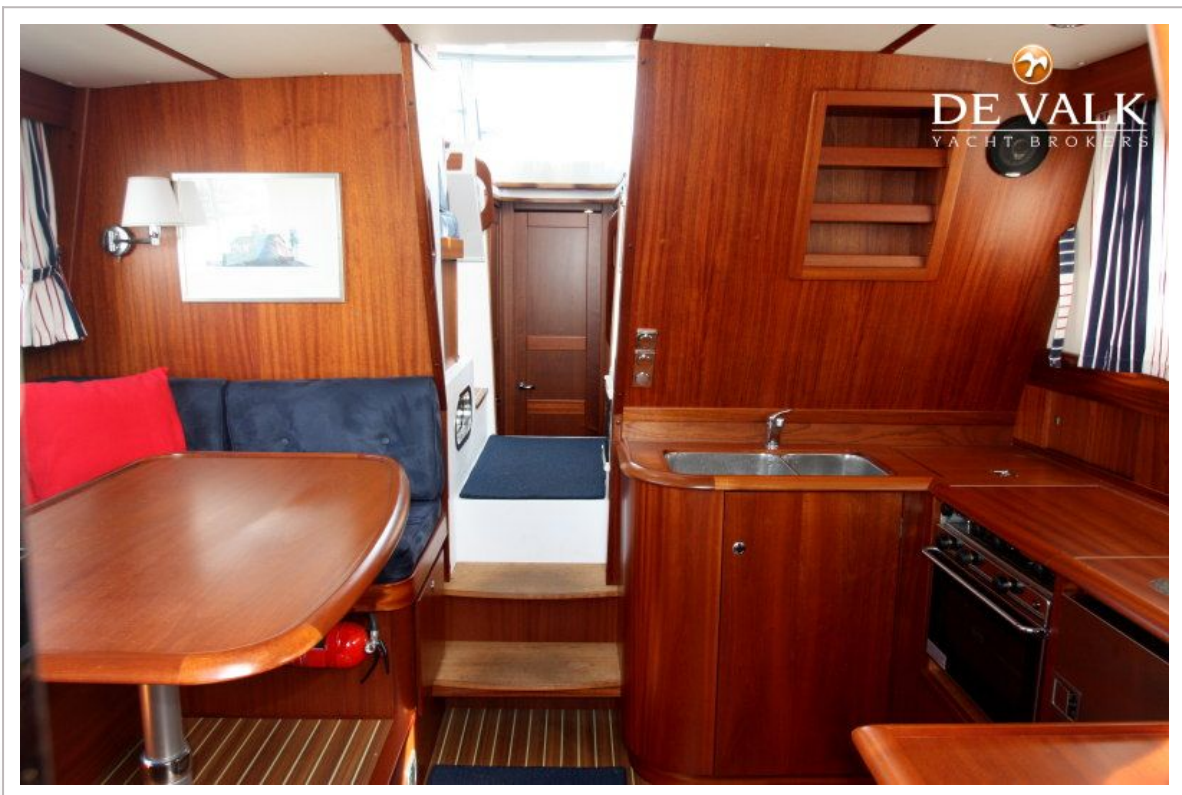
# NIMBUS 380 COMMANDER



# NIMBUS 380 COMMANDER



# NIMBUS 380 COMMANDER





# NIMBUS 380 COMMANDER



# NIMBUS 380 COMMANDER



# NIMBUS 380 COMMANDER



# NIMBUS 380 COMMANDER



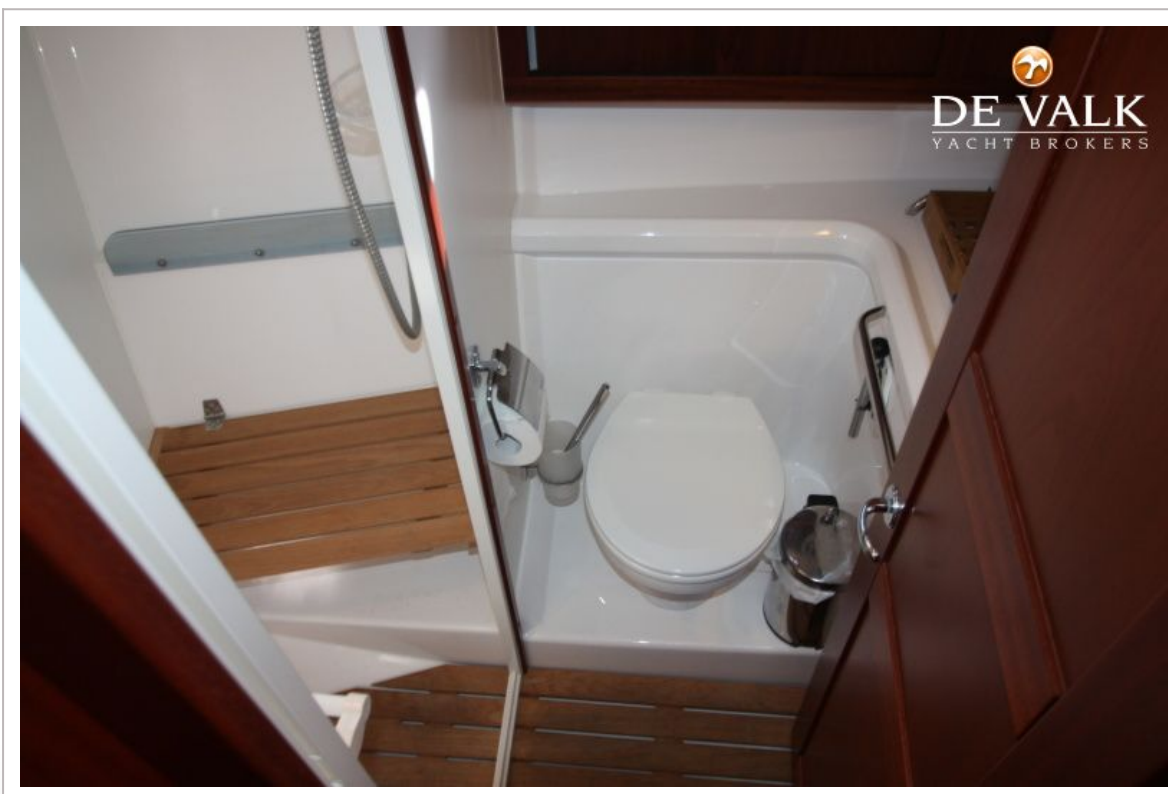
# NIMBUS 380 COMMANDER



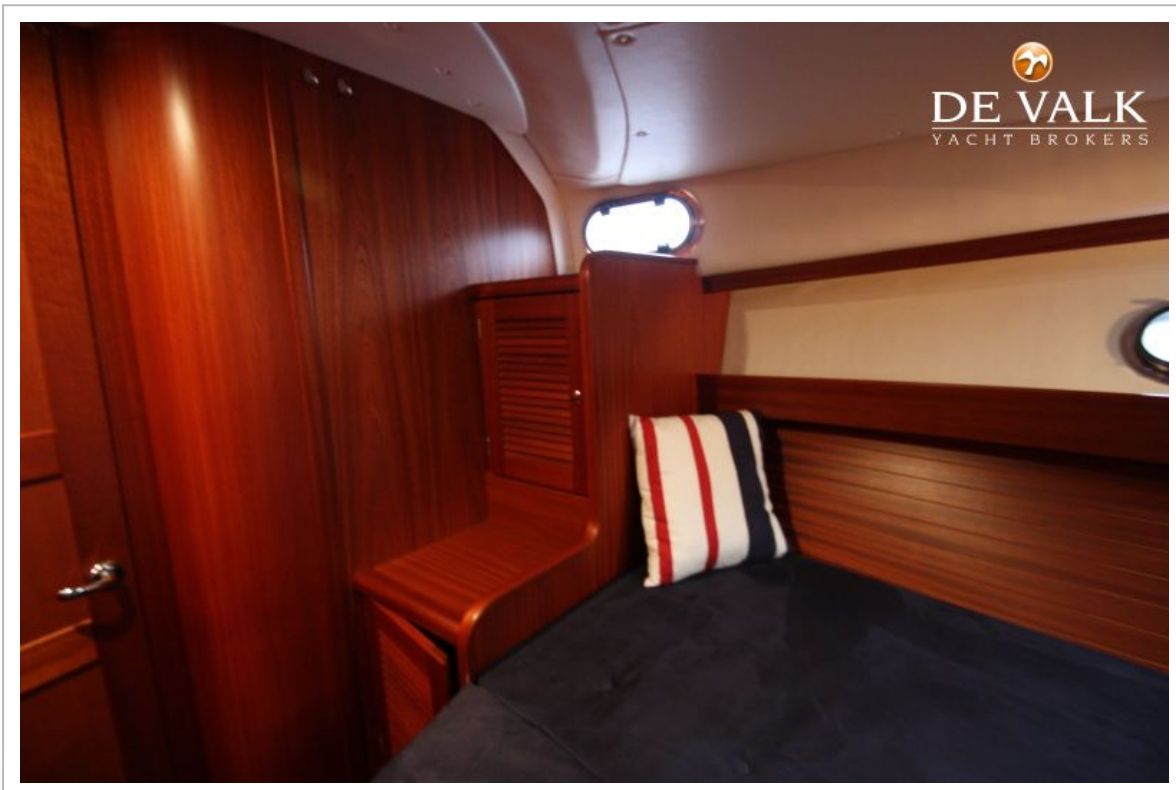
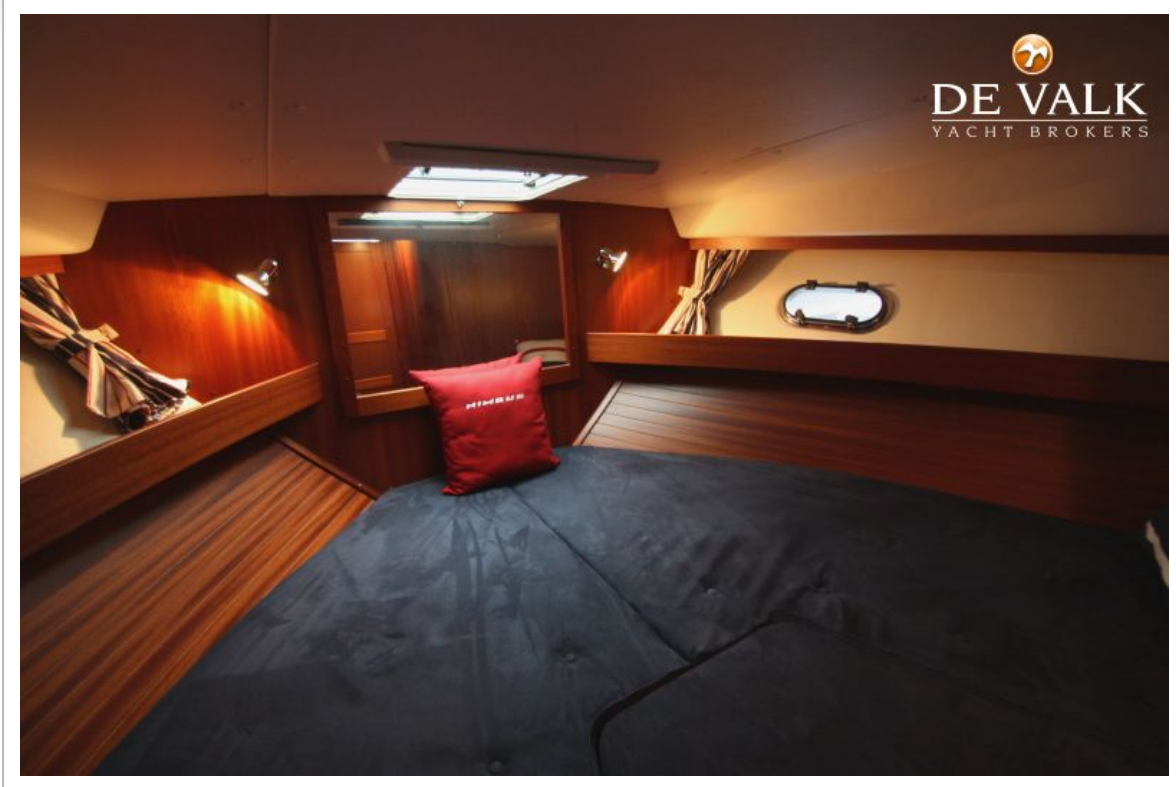
# NIMBUS 380 COMMANDER



# NIMBUS 380 COMMANDER

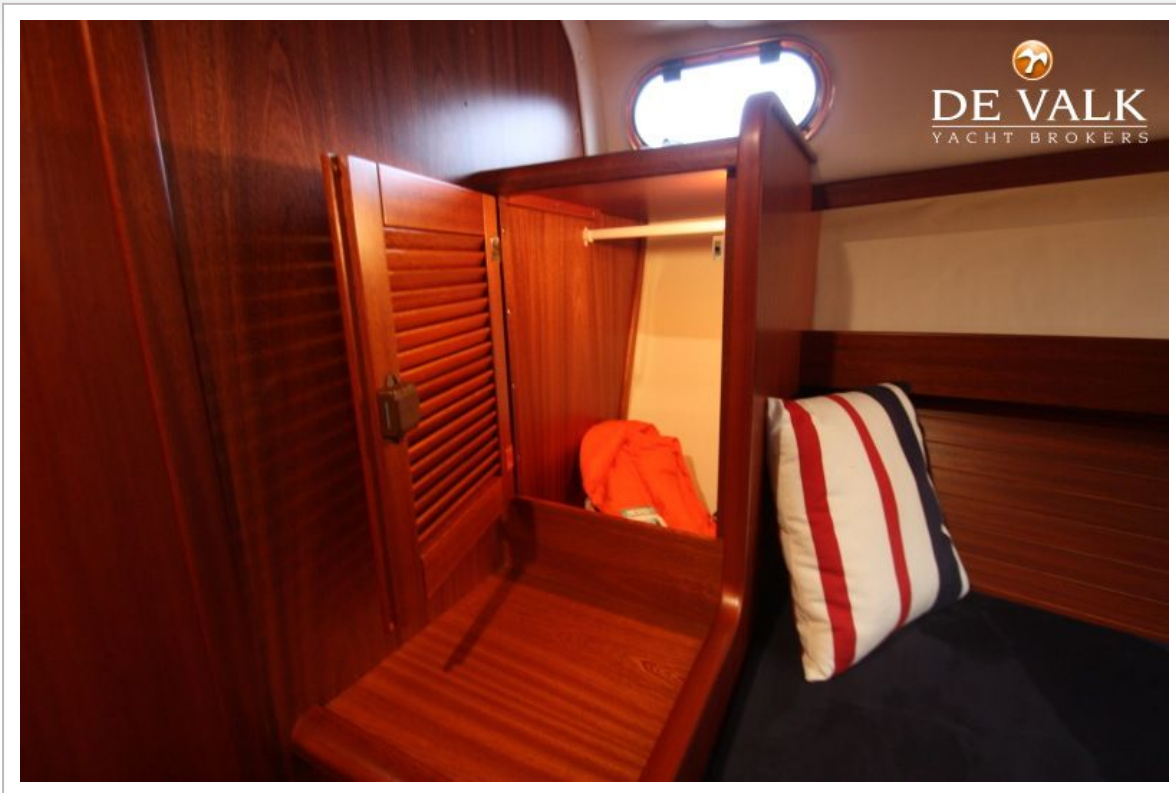


# NIMBUS 380 COMMANDER





# NIMBUS 380 COMMANDER



# NIMBUS 380 COMMANDER

