



DE VALK
YACHT BROKERS



STURIER 675 OC



DE VALK
YACHT BROKERS

VAN DE MAKELAAR

Sturier 675 OC gebouwd in 2007 bij Jachtwerf Volharding Staveren, CE-A. Zeer goed uitgerust schip, staal, rondspant, stabilizers, 3 hutten en gasten/crewcabin. Ruime salon met stuurstand en zijdeur! Twee MAN diesel motoren, hydraulisch boeg- en hekschroef, 2 fisher panda generatoren, kabola centrale verwarming en Webast airconditioning. De romp is 2-2020 nieuw geschilderd en de teakdekken zijn compleet nagelopen en geschuurd. Kom dit prachtige schip bekijken in de overdekte verkoophaven in Sneek.

Arne Doodeman

SPECIFICATIES

Afmetingen	20.60 x 5.75 x 1.70 (m)	Bouwer	Jachtwerf Volharding Staveren
Bouwjaar	2007	Hutten	4
Materiaal	Staal	Slaapplaatsen	8
Motor(en)	2 x MAN 2866LXE40 diesel	Pk/Kw	2 x 396.00 (pk), 291.06 (kw)
Vraagprijs	verkocht (BTW)	Ligplaats	bij verkoopkantoor

CONTACT

Kantoor	De Valk Sneek	Telefoon	+31 515 42 80 30
Adres	Zwolsmanweg 7 8606 KC Sneek The Netherlands	E-mail	sneek@devalk.nl

DISCLAIMER

Hoewel er uiterste zorg besteed is aan de correctheid, volledigheid en actualiteit van onze informatie kunnen hieraan geen rechten worden ontleend.



ALGEMEEN

Model	STURIER 675 OC
Type	motorjacht
Lengte (m)	20,60
Lengte waterlijn (m)	18,30
Breedte (m)	5,75
Diepgang (m)	1,70
Doorvaarhoogte (m)	5,30
Stahoogte (m)	2,10
Bouwjaar	2007
Gebouwd door	Jachtwerf Volharding Staveren
Land	Nederland
Ontwerper	Jachtwerf Volharding Staveren
Waterverplaatsing (t)	62
CE norm	A
Romp materiaal	staal
Romp kleur	groen Hull painted 02-2020
Huiddikte romp (mm)	5mm and 6mm
Rompvorm	rondspant
Materiaal opbouw	staal
Huiddikte opbouw (mm)	5mm
Huiddikte dek (mm)	5mm
Stootlijst	roestvast staal
Dek materiaal	staal
Afwerking dek	teak Checked and sanded 02-2020
Afwerking opbouw	anti-slip verf
Afwerking kuip	teak
Dorades	4 x stainless steel
Raamlijsten	aluminium
Raammateriaal	dubbelglas Gebo
Dekluik	3 x Gebo



Mast neerklapbaar	hydraulisch
Brandstoftank (liter)	staal 6000L
Inhoudsmeter (brandstoftank)	VDO
Brandstof dagtank (liter)	staal 500
Drinkwatertank (liter)	2500L
Inhoudsmeter (drinkwatertank)	VDO
Vuilwatertank (liter)	550L
Vuilwatertank afvoer	550L
Stuurwiel	hydraulisch
Binnen stuurstand	ja
Buiten stuurstand	electrisch
Extra info verfsysteem	Hull is painted 02-2020

ACCOMMODATIE

Hutten	4
Slaapplaatsen	8
Bemanningshut	ja
Vloer	teak en holly Carpet and teak
Achterdek	ja
Schuifdak	2 x in the wheelhouse
Verwarming	centrale verwarming Kabola B17
Airco	Webasto
Dinette	ja
Openslaande deur achterdek	ja
Keuken	ja
Aanrechtblad	corian
Spoelbak	roestvast staal Double sink
Kooktoestel	inductie AEG 4 burner induction
Afzuigkap	ja
Combi magnetron/oven	Bosch Gourmet
Koelkast	2 x 115L Coolmatic fridge



Vriezer	115L Coolmatic
Warmwatersysteem	via CV Boiler
Waterdruksysteem	elektrisch
Eigenaarshut	frans bed Full beam owners cabin in midship
Kledingkast	hangend/lades/legplanken
Badkamer	en suite
Toilet	en suite
Toilet Systeem	elektrisch Tecma
Wasbak	in de badkamer
Douche	en suite
Gastenhut 1	frans bed
Kledingkast	hangend en legplanken
Badkamer	gedeeld
Toilet	
Toilet systeem	elektrisch Tecma
Wasbak	ja
Douche	ja
Gastenhut 2	twee enkele bedden
Kleerkast	hangend en legplanken
Bemanningshut(ten)	2 single beds
Badkamer (bemanning)	ja
Toilet (bemanning)	ja
Toilet systeem	elektrisch
Wasbak	in de badkamer
Douche (bemanning)	ja
Wasmachine	Bosch Max
Droger	Bosch Maxx 7

MOTOR(EN)

Aantal motoren	2
Merk	MAN



Type	2866LXE40
Pk	396
kW	291,06
Brandstof	diesel
Maximale snelheid (kn)	10,5
Kruissnelheid (kn)	9
Motoruren	1966
Koelsysteem motor	indirecte warmtewisselaar
Aandrijving	schroefas
Motorbediening	elektrisch Morse
Keerkoppeling	hydraulisch Twindisk MG 5061-A
Boegschroef	hydraulisch Proportional
Hekschroef	hydraulisch Proportional
Uitlaatsysteem	watergekoeld
Stuwdrukklager	Aquadrive
Type schroef	vast
Schroefbladen	4 bladed
Materiaal schroefas	roestvast staal 60mm
Smering schroefas	water
Elektrische lenspomp	ja
Generator	Fisher Panda 10,5 KW, 230V, serviced 16-1-2019 at 594 hrs
Draaiuren generator	594 (3-4-2020)
Generator 2	Fisher Panda, 5.5 KW, serviced 7-1-2019 at 1557 hrs
Draaiuren generator 2	1558 (3-4-2020)
Startaccu	2 sets of 2 x 54 ah
Lichtaccu	1 x 24V 1000AH (03-2013)
Generatoraccu	2 sets of 1x 54 ah
Accu monitor	Mastervolt AC panel, Mastervolt Power system control panel
Acculader	Mastervolt Mass 24/100, Victron Bluepower 12/15
Omvormer	Mastervolt Mass Sine 24/10000
Walstroom	met kabel
Scheidingstrafo	2 x Mastervolt Mass Power 5000 galvanic isolator, Mastervolt Ive



Stabilisatoren	vin Najad
Extra info	Mastervolt IVET-D30 17,5
Extra info	2 x double Racor fuel filter

NAVIGATIE

Electrisch kompas	Simrad IS15
Dieptemeter	Simrad IS15
Log	Simrad IS15
Windmeetset	Simrad IS15
Marifoon	Simrad RS87
Autopiloot	2 x Simrad AP25 with Simrad WR20 remote control
Roerstand aanwijzer	Simrad IS20
Radar	Simrad RW701A-04
GPS	Simrad HS52
Radar/GPS/plotter	Simrad CX44, Simrad CX54,
PC computer	Laptop
PC aansluiting	Neovo screen
Epirb	Sailor
Navigatieverlichting	ja
Zoeklicht	Jabsco
Praai installatie	Simrad
Extra info	Nera satelite phone (not in function)

UITRUSTING

Vaste ramen	/
Bimini	ja
Kuipkussens	ja
Kuiptafel	ja
Zwemplatform	ja
Zwemtrap	Stainless steel with wooden steps
Deur in spiegel	2 x



Dekdouche	ja
Anker	2 x stainless steel anchor
Ankerketting	Galvanic chain
Ankerlier	hydraulisch Maxwell 3500 2 x winch and capstan
Ankerlier bij spiegel	2 x Maxwell 2200
Dekwasinstallatie	ja
Dekkraan	hydraulisch Opacmare 500KG
Zeereling	roestvast staal
Handgreep (opbouw)	roestvast staal
Zij-instap in reling	2 x
Reddingsvlot (pers)	container Plastimo transocean 8 (need service)
Ruitenwisser	4 heavy duty
Hoorn	ja
Stootkussens	ja
Landvasten	ja
TV	Sharp and 4 x in the cabins
TV-ontvanger	Intellian
Radio-cd speler	JVC
Klok - barometer	Altitude clock
Brandblusser	ja
Brandblusser in motorkamer	ja



STURIER 675 OC



STURIER 675 OC



STURIER 675 OC



STURIER 675 OC



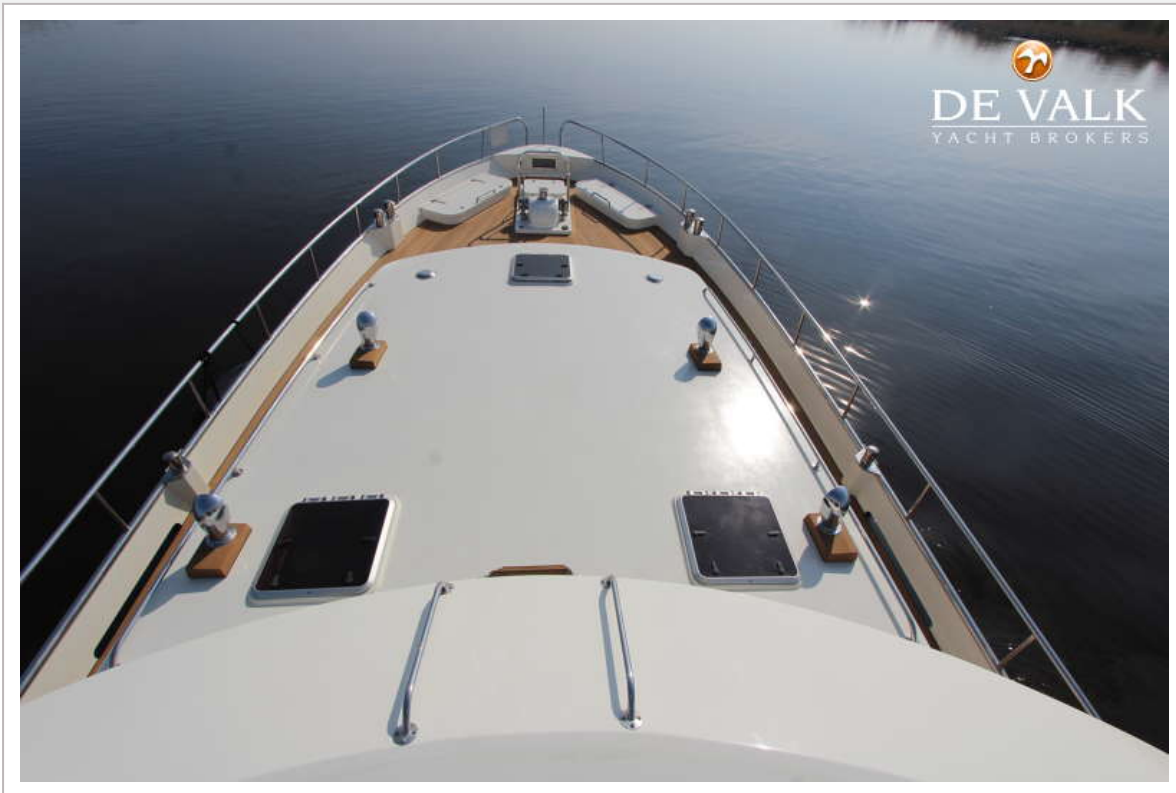
STURIER 675 OC



STURIER 675 OC



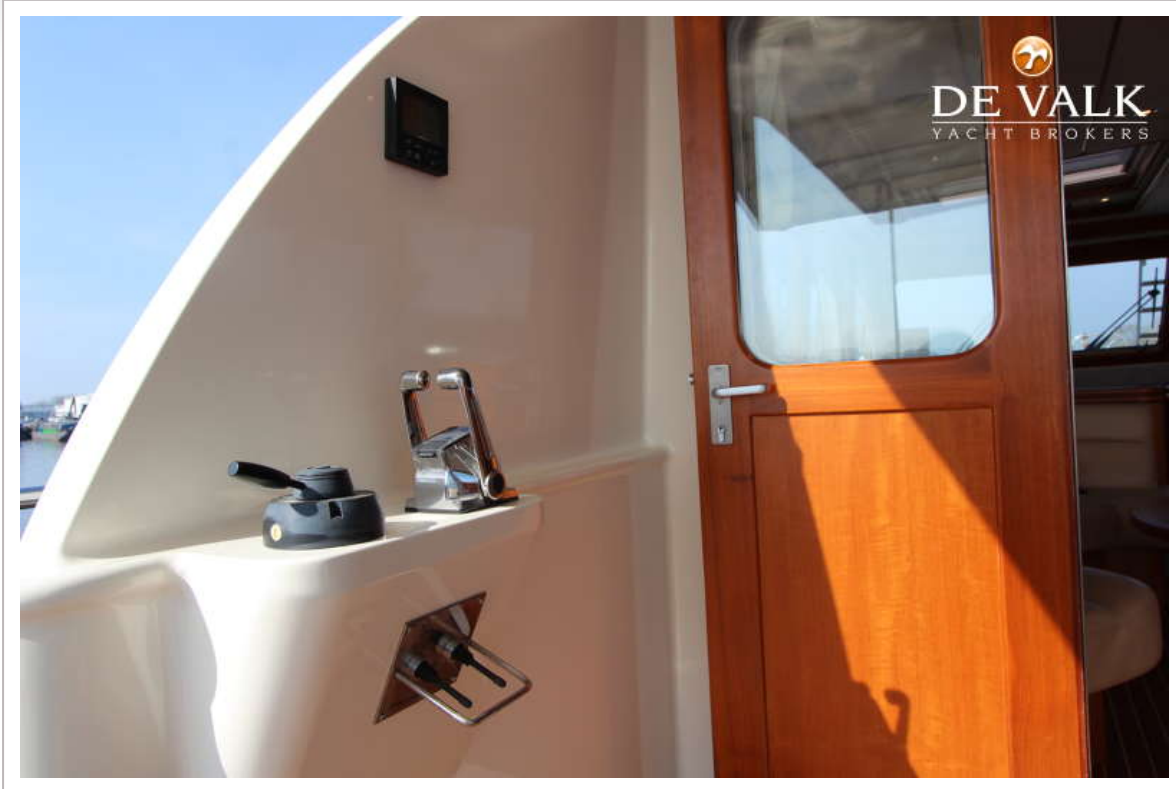
STURIER 675 OC



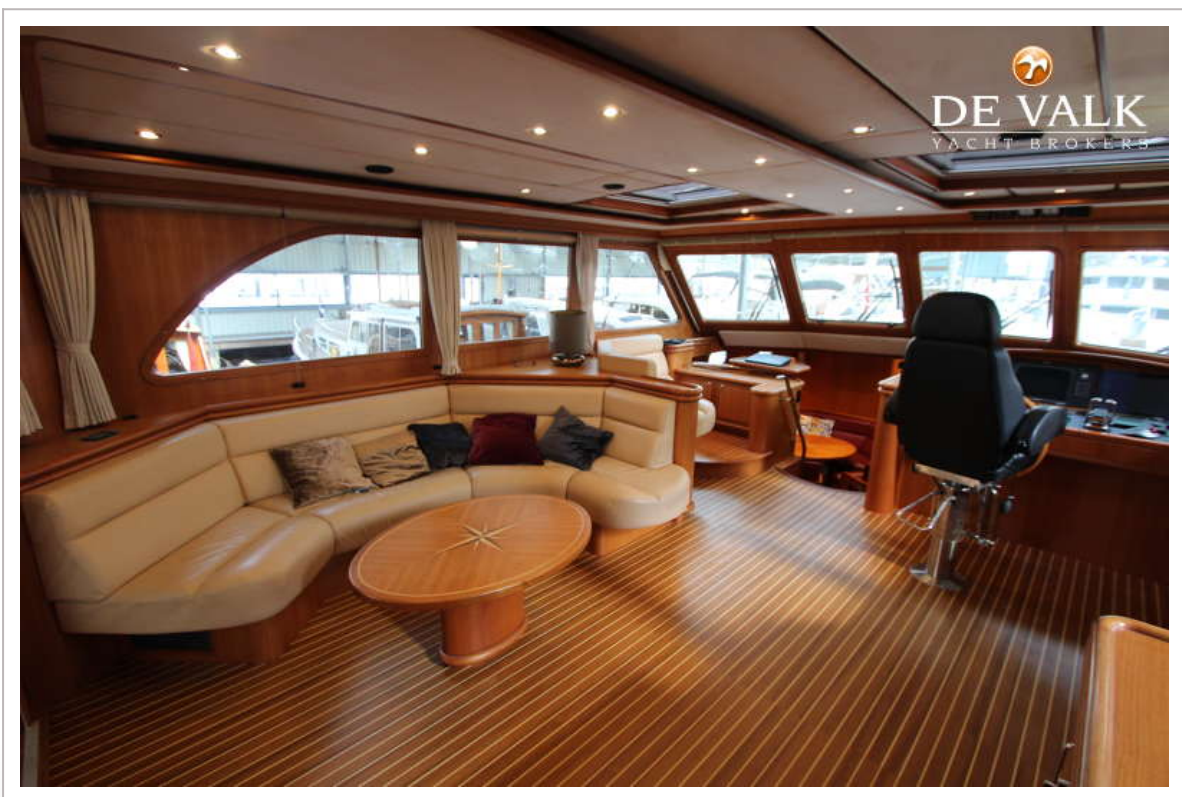
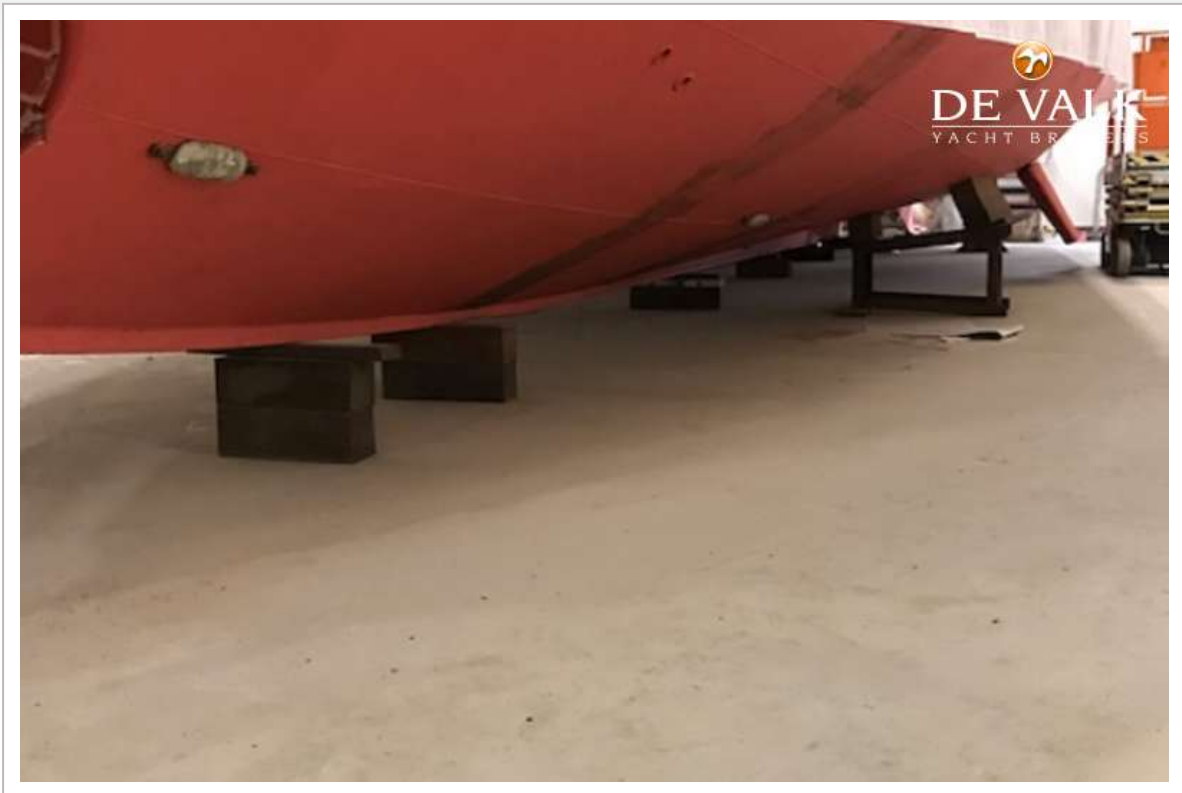
STURIER 675 OC



STURIER 675 OC



STURIER 675 OC



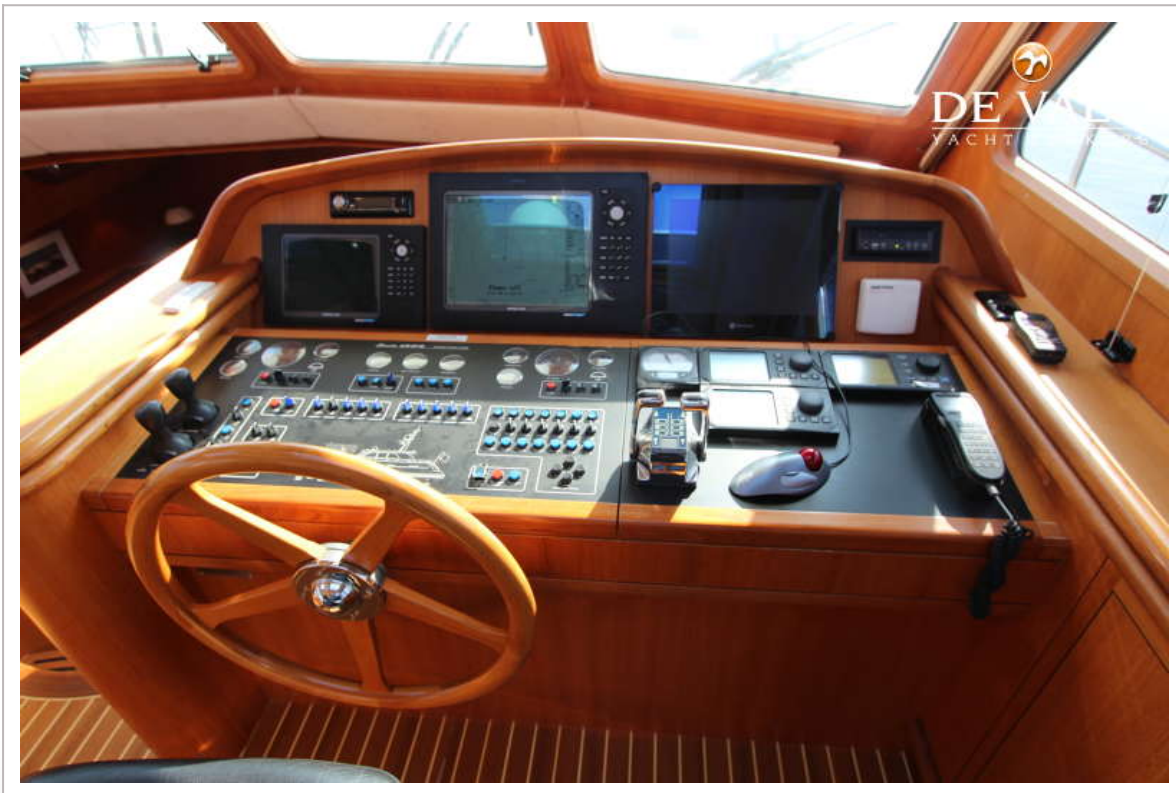
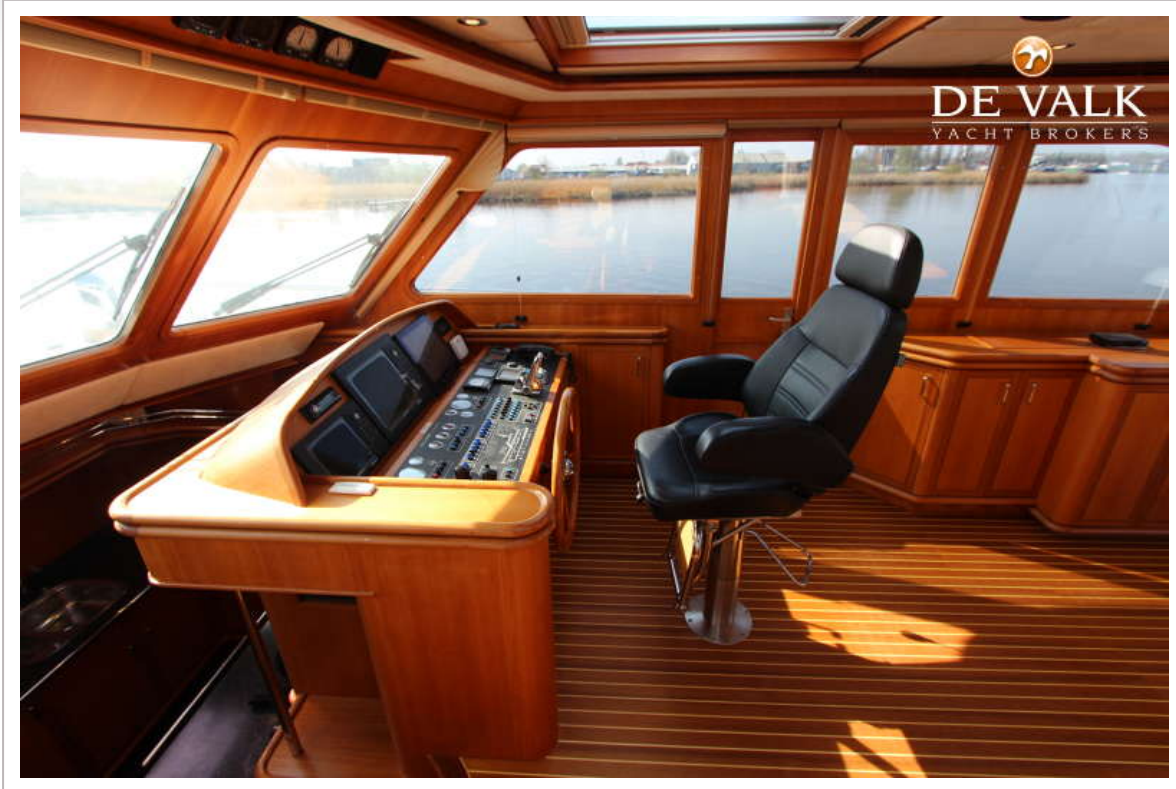
STURIER 675 OC



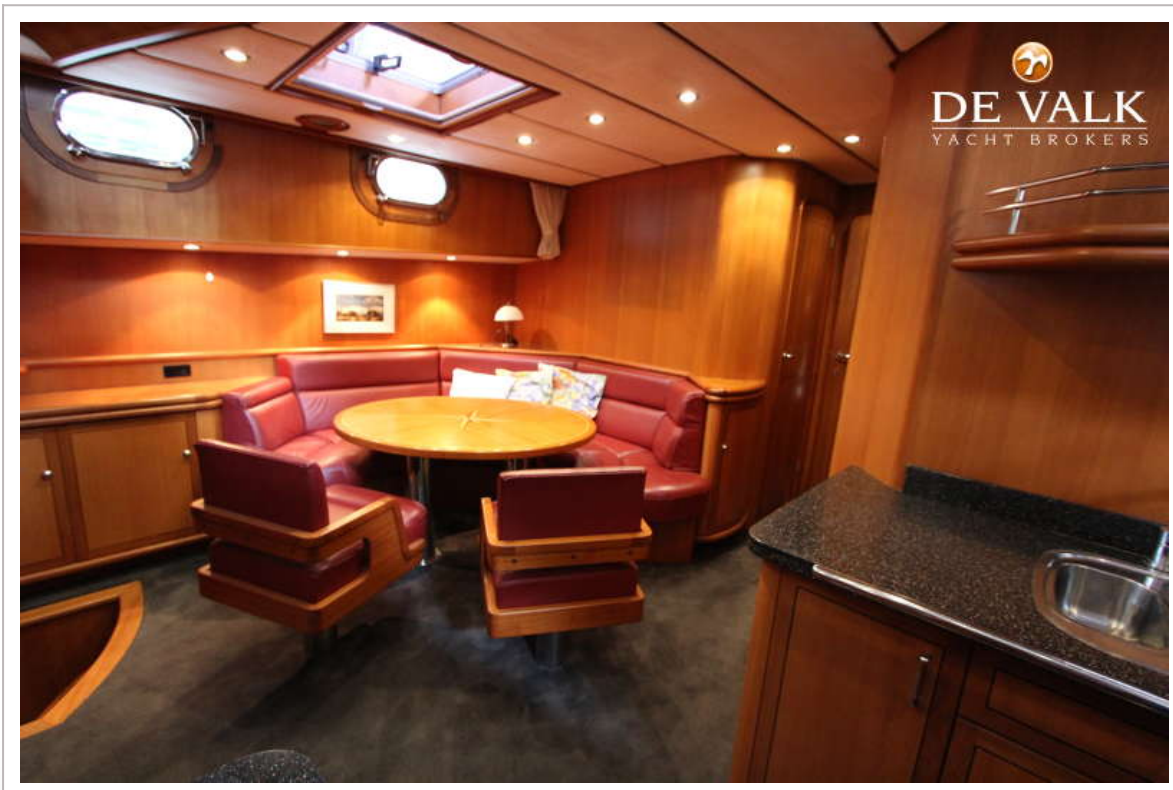
STURIER 675 OC



STURIER 675 OC



STURIER 675 OC



STURIER 675 OC



STURIER 675 OC



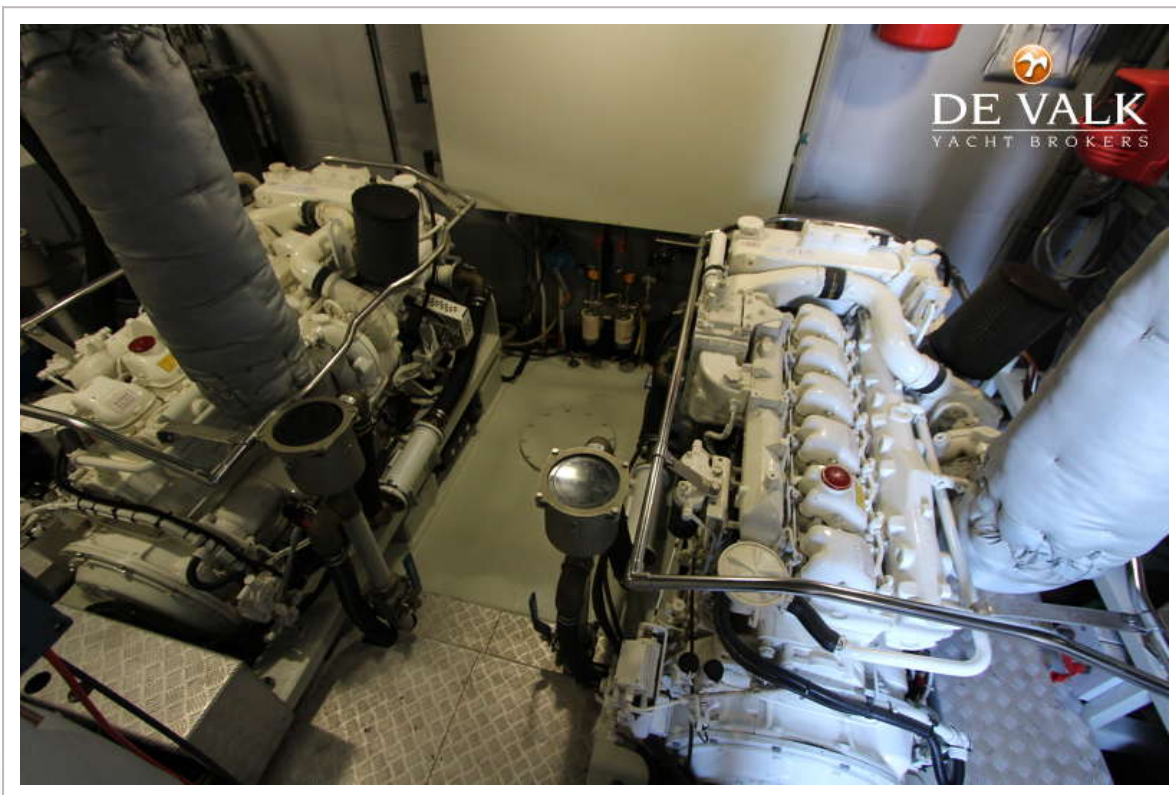
STURIER 675 OC



STURIER 675 OC



STURIER 675 OC



STURIER 675 OC



STURIER 675 OC

